

OptiPlex 5050 Micro

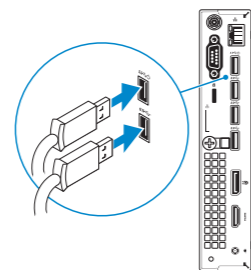
Quick Start Guide

Stručná úvodní příručka
Gyors üzembe helyezési útmutató
Skrócona instrukcja uruchomienia
Stručná úvodná príručka



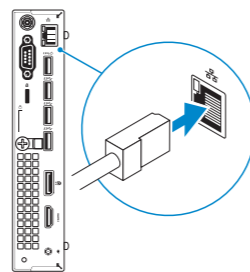
1 Connect the keyboard and mouse

Připojení klávesnice a myši
Csatlakoztassa a billentyűzetet és az egeret
Podłącz klawiaturę i mysz
Pripojte klávesnicu a myš



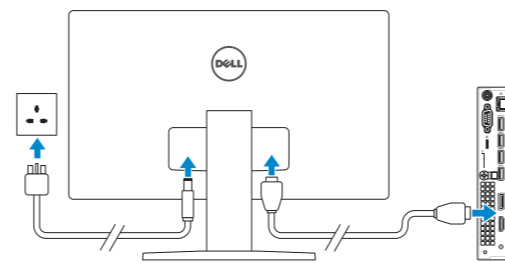
2 Connect the network cable — optional

Připojte síťový kabel – volitelně
Csatlakoztassa a hálózati kábelt – opcionális
Podłącz kabel sieciowy — opcjonalnie
Pripojte sieťový kábel – voliteľný



3 Connect the display

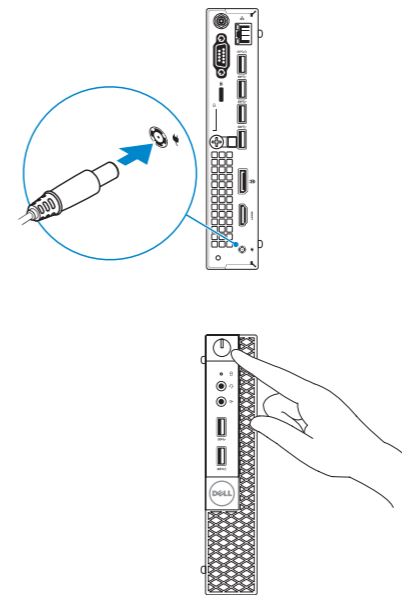
Připojení displeje
Csatlakoztassa a monitort
Podłącz monitor
Pripojte obrazovku



- NOTE:** If you ordered your computer with a discrete graphics card, connect the display to the discrete graphics card.
- POZNÁMKA:** Pokud jste si počítač objednali se samostatnou grafickou kartou, připojte displej k samostatné grafické kartě.
- MEGJEGYZÉS:** Ha a számítógéphez egy különálló grafikus kártyát rendelt, a monitort csatlakoztassa a különálló grafikus kártyára.
- UWAGA:** Jeśli z komputerem zamówiono autonomiczną kartę graficzną, wyświetlacz należy podłączyć do złącza w tej karcie.
- POZNÁMKA:** Ak ste si počítač objednali s diskretnou grafickou kartou, pripojte obrazovku k diskretnéj grafickej karte.

4 Connect the power adapter and press the power button

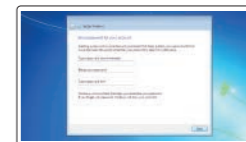
Připojte napájecí adaptér a stiskněte vypínač
Csatlakoztassa a tápadaptert, majd nyomja meg a bekapcsológombot
Podłącz zasilacz i naciśnij przycisk zasilania
Zapojte napájací adaptér a stlačte spínač napájania.



5 Finish operating system setup

Dokončete nastavení operačního systému
Fejezze be az operációs rendszer beállítását
Skonfiguruj system operacyjny
Dokončite inštaláciu operačného systému

Windows 7



Set a password for Windows

Nastavte heslo pro systém Windows
Állítson be jelszót a Windows-hoz
Ustaw hasło systemu Windows
Nastavte heslo do systému Windows



Connect to your network

Připojte se k síti
Kapcsolódjon a hálózathoz
Nawiąż połączenie z siecią
Pripojte sa k sieti

- NOTE:** If you are connecting to a secured wireless network, enter the password for the wireless network access when prompted.
- POZNÁMKA:** Pokud se připojujete k zabezpečené bezdrátové síti, na vyzvání zadejte heslo pro přístup k dané bezdrátové síti.
- MEGJEGYZÉS:** Ha biztonságos vezeték nélküli hálózatra csatlakozik, amikor a rendszer kéri, adja meg a vezeték nélküli hozzáféréshez szükséges jelszót.
- UWAGA:** Jeśli nawiążesz połączenie z zabezpieczoną siecią bezprzewodową, wprowadź hasło dostępu do sieci po wyświetleniu monitu.
- POZNÁMKA:** Ak sa pripájate k zabezpečenej bezdrótovej sieti, na výzvu zadajte heslo prístupu k bezdrótovej sieti.



Protect your computer

Ochrana počítače
Védje számítógépét
Zabezpiecz komputer
Chráňte svoj počítač

Ubuntu

Follow the instructions on the screen to finish setup.

Dokončete nastavení podle pokynů na obrazovce.
A beállítás befejezéséhez kövesse a képernyőn megjelenő utasításokat.
Postępuj zgodnie z instrukcjami wyświetlanymi na ekranie, aby ukończyć proces konfiguracji.
Podľa pokynov na obrazovke dokončite nastavenie.

Product support and manuals

Podpora a příručky k produktům
Terméktámogatás és kézikönyvek
Pomoc techniczna i podręczniki
Podpora a příručky produktu

Contact Dell

Kontaktujte spoločnosť Dell | Kapcsolatfelvétel a Dell-lel
Kontakt z firmą Dell | Kontaktujte Dell

Regulatory and safety

Regulace a bezpečnost
Szabályozások és biztonság
Przepisy i bezpieczeństwo
Zákonem vyžadované a bezpečnostné informácie

Regulatory model

Směrnicevým model | Szabályozó modell
Model | Regulačný model

Regulatory type

Regulační typ | Szabályozó típus
Typ | Regulačný typ

Computer model

Model počítače | Számítógépmoell
Model komputera | Model počítača

[Dell.com/support](#)

[Dell.com/support/manuals](#)

[Dell.com/support/windows](#)

[Dell.com/contactdell](#)

[Dell.com/regulatory_compliance](#)

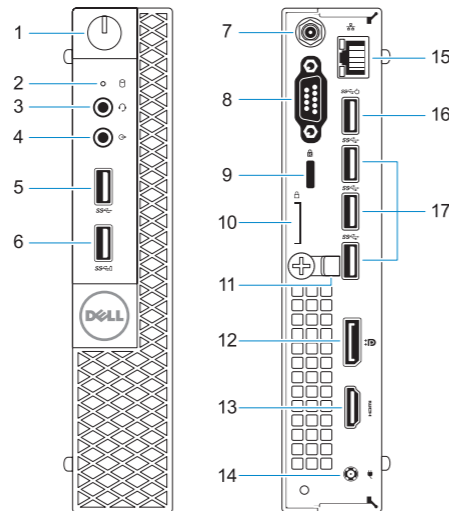
D10U

D10U002

OptiPlex 5050 Micro

Features

Funkce | Jellemzők | Funkcje | Vlastnosti



1. Power button and power light
2. Hard drive activity light
3. Headset port
4. Line-out port
5. USB 3.0 port
6. USB 3.0 port with PowerShare
7. Antenna SMA connector (optional)
8. VGA port or Serial port or PS/2 port or DisplayPort — optional
9. Kensington security cable slot
10. Padlock ring
11. Cable holder
12. DisplayPort

13. HDMI port
14. Power connector port
15. Network port
16. USB 3.0 ports (supports Smart Power On)
17. USB 3.0 ports

1. Bekapcsológomb és bekapcsolásjelző
2. Merevlemezmeghajtó-aktivitás jelzőfénye
3. Headsetport
4. Vonalkimeneti port
5. USB 3.0-port
6. USB 3.0-port PowerShare-rel
7. Antenna SMA-csatlakozója (opcionális)
8. VGA-csatlakozó és soros csatlakozó vagy PS/2-csatlakozó vagy DisplayPort – választható
9. Kensington biztonságikábel-nyílás

10. Lakatgyűrű
11. Kábeltartó
12. DisplayPort
13. HDMI-port
14. Tápcsatlakozó csatlakozója
15. Hálózati port
16. USB 3.0-portok (támogatja az intelligens bekapcsolást)
17. USB 3.0-portok

1. Tlačidlo napájania a kontrolka napájania
2. Kontrolka aktivity pevného disku
3. Port náhlavnej súpravy
4. Port pre zvukový výstup
5. Port USB 3.0
6. Port USB 3.0 s podporou PowerShare
7. Vstupný konektor SMA pre anténu (voliteľný)
8. Port VGA alebo sériový port alebo port PS/2 alebo DisplayPort – voliteľné
9. Otvor pre bezpečnostný kábel Kensington

10. Krúžky na visiaci zámok
11. Držiak káblov
12. DisplayPort
13. Port HDMI
14. Port konektora napájania
15. Sieťový port
16. Porty USB 3.0 (podporuje inteligentné zapínanie)
17. Porty USB 3.0

1. Tlačítko napájení a kontrolka napájení
2. Kontrolka využití pevného disku
3. Port pro náhlavní soupravu
4. Port výstupu
5. Port USB 3.0
6. Konektor USB 3.0 s technologií PowerShare
7. Konektor antény SMA (volitelný)
8. Port VGA nebo sériový port nebo port PS/2 nebo rozhraní DisplayPort
9. Slot bezpečnostního kabelu Kensington
10. Kroužek na visací zámek

11. Držák kabelů
12. Rozhraní DisplayPort
13. Port HDMI
14. Port konektoru napájení
15. Síťový port
16. Konektor USB 3.0 (podporuje Smart Power On (intelligentní napájení))
17. Porty USB 3.0

1. Przycisk zasilania i lampka zasilania
2. Lampka aktywności dysku twardego
3. Gniazdo zestawu słuchawkowego
4. Złącze wyjścia liniowego
5. Port USB 3.0
6. Port USB 3.0 z funkcją PowerShare
7. Złącze antenowe SMA (opcjonalne)
8. Port VGA port lub port szeregowy albo port PS/2 lub DisplayPort — opcjonalnie
9. Szczelina linki antykradzieżowej Kensington
10. Ucho klódki
11. Uchwyt kabla

12. DisplayPort
13. Złącze HDMI
14. Złącze przewodu zasilającego
15. Złącze sieciowe
16. Złącza USB 3.0 (obsługują tryb Smart Power On)
17. Złącza USB 3.0



005H92A00

© 2016 Dell Inc.

© 2016 Microsoft Corporation.

© 2016 Canonical Ltd.

Printed in China.

2016-11