

OptiPlex 5050 Micro

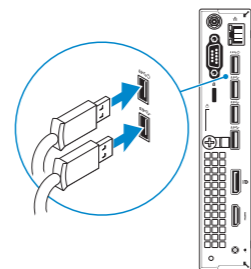
Quick Start Guide

Hurtig startguide
Pikaopas
Hurtigstart
Snabbstartguide



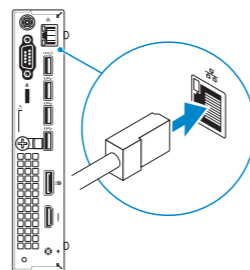
1 Connect the keyboard and mouse

Tilslut tastatur og mus
Liitä näppäimistö ja hiiri
Slik kobler du til tastaturet og musa
Anslut tangentbordet och musen



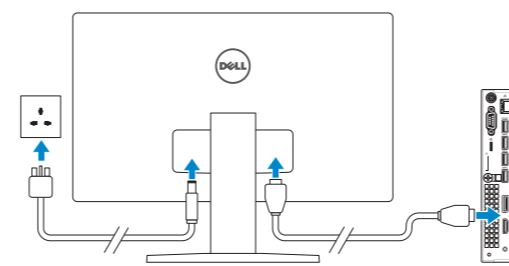
2 Connect the network cable — optional

Tilslut netværkskablet — valgfrit
Liitä verkkokaapeli — valinnainen
Slik kobler du til nettverkskabelen — tilleggststyr
Anslut nätverkskabeln — valfritt



3 Connect the display

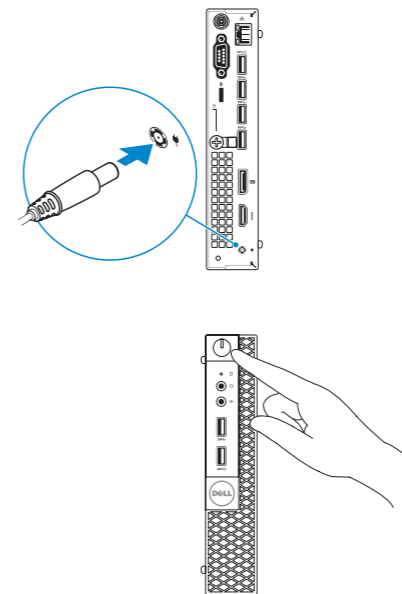
Tilslut skærmen
Liitä näyttö
Slik kobler du til skjermen
Anslut bildskärmen



- NOTE:** If you ordered your computer with a discrete graphics card, connect the display to the discrete graphics card.
- BEMÆRK:** Hvis du bestilte din computer med et diskret grafikort, tilslut skærmen til det diskrete grafikort.
- HUOMAUTUS:** Jos tilasit tietokoneen erillisellä näyttöohjainkortilla, liitä näyttö erilliseen näyttöohjainkorttiin.
- MERK:** Hvis du bestilte et diskret grafikort sammen med datamaskinen, må du koble skjermen til det diskrete grafikortet.
- ANMÄRKNING:** Om du beställde datorn med ett separat grafikort ansluter du bildskärmen till det separata grafikortet.

4 Connect the power adapter and press the power button

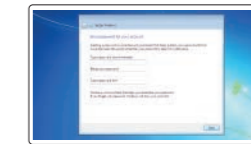
Tilslut strømadapteren og tryk på tænd/sluk-knappen
Kytke verkkolaite ja paina virtapainiketta
Slik kobler du til strømadapteren og trykker på strømknappen
Anslut strömadaptern och tryck på strömbrytaren



5 Finish operating system setup

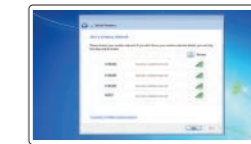
Afslut konfiguration af operativsystem
Suorita käyttöjärjestelmän asennus loppuun
Fullfør oppsett av operativsystemet
Slutför installationen av operativsystemet

Windows 7



Set a password for Windows

Opret adgangskode til Windows
Määritä Windowsin salasana
Still inn et passord til Windows
Ställ in ett lösenord för Windows



Connect to your network

Opret forbindelse til netværket
Muodosta verkkoyhteyks
Koble deg til nettverket ditt
Anslut till ditt nätverk

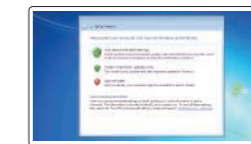
- NOTE:** If you are connecting to a secured wireless network, enter the password for the wireless network access when prompted.

BEMÆRK: Hvis du tilslutter til et sikret trådløst netværk, indtast adgangskoden til det trådløse netværk når du bliver bedt om det.

HUOMAUTUS: Jos muodostat yhteyttä suojattuun langattomaan verkkoon, anna langattoman verkon salasana kun sitä pyydetään.

MERK: Hvis du skal koble til det sikret trådløst netværk, skal du angi passordet som brukes for å få tilgang til det trådløse netværket, når du blir bedt om det.

ANMÄRKNING: Om du ansluter till ett säkert trådlöst nätverk, ange lösenordet för trådlös nätverksåtkomst när du ombeds göra det.



Protect your computer

Beskyt din computer
Suojaa tietokoneesi
Beskytt datamaskinen
Skydda din dator

Ubuntu

Follow the instructions on the screen to finish setup.

Følg instruksjonerne på skærmen for at afslutte opsætning.

Suorita asennus loppuun noudattamalla näytön ohjeita.

Følg instruksene i skjermen for å gjøre ferdig oppsettet.

Slutför inställningen genom att följa anvisningarna på skärmen.

Product support and manuals

Produktsupport og manualer
Tuotetuki ja käyttöoppaat
Produkstøtte og -håndbøger
Produktsupport och handböcker

Contact Dell

Kontakt Dell | Ota yhteyttä Delliin
Kontakt Dell | Kontakta Dell

Regulatory and safety

Lovgivningsmässigt og sikkerhed
Säädöstenmukaisuus ja turvallisuus
Lovpålagte forhold og sikkerhet
Reglering och säkerhet

Regulatory model

Regulatorisk model | Säädösten mukainen malli
Regulerende modell | Regleringsmodell

Regulatory type

Regulatorisk type | Säädösten mukainen tyyppi
Regulerende type: | Regleringstyp

Computer model

Computermodell | Tietokoneen malli
Datamaskinmodell | Datormodell

Dell.com/support

Dell.com/support/manuals

Dell.com/support/windows

Dell.com/contactdell

Dell.com/regulatory_compliance

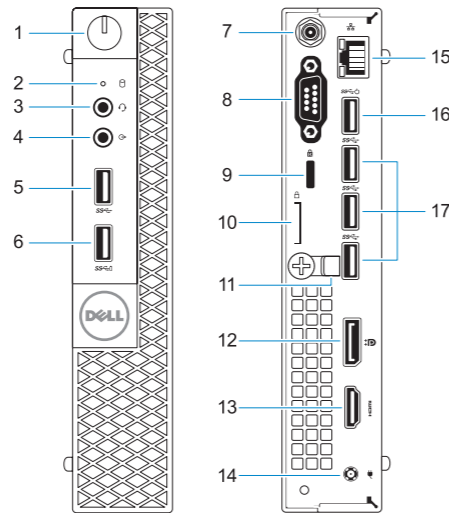
D10U

D10U002

OptiPlex 5050 Micro

Features

Egenskaber | Ominaisuudet | Funksjoner | Funktioner



1. Power button and power light
2. Hard drive activity light
3. Headset port
4. Line-out port
5. USB 3.0 port
6. USB 3.0 port with PowerShare
7. Antenna SMA connector (optional)
8. VGA port or Serial port or PS/2 port or DisplayPort — optional
9. Kensington security cable slot
10. Padlock ring

11. Cable holder
12. DisplayPort
13. HDMI port
14. Power connector port
15. Network port
16. USB 3.0 ports (supports Smart Power On)
17. USB 3.0 ports

1. Virtapainike ja virran merkkivalo
2. Kiintolevyn toimintavallo
3. Kuulokeliitäntä
4. Lähtöliitäntäportti
5. USB 3.0 -portti
6. USB 3.0 -portti jossa PowerShare
7. Antennin SMA-liitäntä (valinnainen)
8. VGA-portti tai sarjaportti tai PS/2-portti tai DisplayPort – lisävaruste
9. Kensington-suojakaapelin paikka
10. Riippulukkoreenkaat

11. Kaapelin pidike
12. DisplayPort
13. HDMI-portti
14. Virtaliitäntä
15. Verkkoportti
16. USB 3.0 -portit (tukee Smart Power On -ominaisuutta)
17. USB 3.0 -portit

1. Strömbrytare och strömindikator
2. indikator för hårddiskaktivitet
3. Hörlursport
4. Linjeutgångsport
5. USB 3.0-port
6. USB 3.0-port med PowerShare
7. SMA-kontakt för antenn (tillval)
8. VGA-port, serieport eller PS/2-port eller DisplayPort – tillval
9. Kensington-uttag för säkerhetskabel
10. Hänglåsring

11. Kabelhållare
12. DisplayPort
13. HDMI-port
14. Strömkontaktspport
15. Nätverksport
16. USB 3.0-portar (stöd för Smart Power On)
17. USB 3.0-portar

1. Tænd/sluk-knap og strömindikator
2. Indikator for hårddiskaktivitet
3. Headset-port
4. Port til udgående linje
5. USB 3.0-port
6. USB 3.0-port med PowerShare
7. SMA-antennestik (valgfrit tilbehør)
8. VGA-port eller seriel-port eller PS/2-port eller DisplayPort — valgfrit tilbehør
9. Kensington sikkerhedskabelslot
10. Øje til hængelås

11. Kabelholder
12. DisplayPort
13. HDMI-port
14. Strømkontaktport
15. Netværksport
16. USB 3.0-porte (understøtter Smart Power On)
17. USB 3.0-porte

1. Strømknap og -lampe
2. Aktivitetslampe for harddisk
3. Hodetelefonport
4. Linje ut-port
5. USB 3.0-port
6. USB 3.0-kontakt med PowerShare
7. Antenne SMA-kontakt (tilleggsutstyr)
8. VGA-port eller serieport eller PS/2-port eller DisplayPort — tilleggsutstyr
9. Spor til Kensington-sikkerhetskabel
10. Hengelåsring

11. Kabelholder
12. DisplayPort
13. HDMI-port
14. Strømkontaktport
15. Nettverksport
16. USB 3.0-porter (støtter Smart-strøm på)
17. USB 3.0-porter



OX02wHA00

© 2016 Dell Inc.

© 2016 Microsoft Corporation.

© 2016 Canonical Ltd.

Printed in China.

2016-11