

# OptiPlex 5050 Micro

## Quick Start Guide

Panduan Pengaktifan Cepat

Guía de inicio rápido

Hướng dẫn khởi động nhanh

دليل البدء السريع



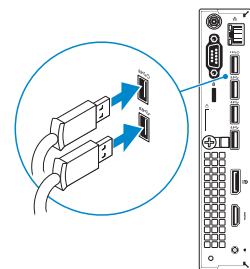
### 1 Connect the keyboard and mouse

Menyambungkan keyboard dan mouse

Conecte el teclado y el mouse

Kết nối bàn phím và chuột

قم بتوصيل لوحة المفاتيح والماوس



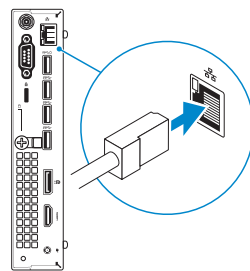
### 2 Connect the network cable — optional

Sambungkan kabel jaringan — opsional

Conecte el cable de red — opcional

Kết nối dây cáp mạng — tùy chọn

قم بتوصيل كبل الشبكة — اختياري



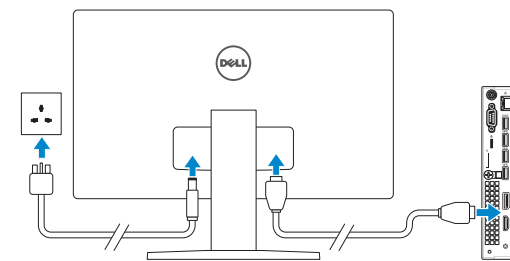
### 3 Connect the display

Sambungkan display

Conecte la pantalla

Kết nối màn hình hiển thị

توصيل الشاشة



**NOTE:** If you ordered your computer with a discrete graphics card, connect the display to the discrete graphics card.

**CATATAN:** Jika Anda memesan komputer dengan kartu grafis diskret, sambungkan display ke kartu grafis diskret.

**NOTA:** Si encargó su equipo con una tarjeta de gráficos discretos, conecte la pantalla al conector en la tarjeta de gráficos discretos.

**GHI CHÚ:** Nếu bạn đã đặt hàng máy tính của mình với card đồ họa chuyên dụng, hãy kết nối màn hình với card đồ họa chuyên dụng đó.

**ملاحظة:** في حالة قيامك بشراء بطاقة رسومات منفصلة أثناء شراء الكمبيوتر، قم بتوصيل الشاشة بطاقة الرسومات المنفصلة.

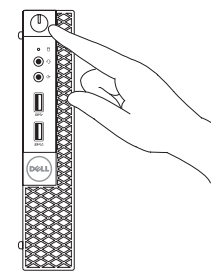
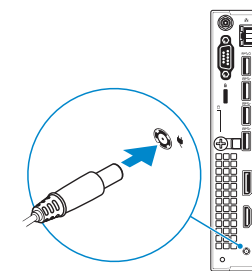
### 4 Connect the power adapter and press the power button

Sambungkan adaptor daya dan tekan tombol daya

Conecte el adaptador de alimentación y presione el botón de encendido

Kết nối với bộ chuyển đổi nguồn điện và nhấn nút nguồn

توصيل مهبطي التيار والضغط على زر التشغيل



### 5 Finish operating system setup

Tuntaskan penataan sistem operasi

Finalice la configuración del sistema operativo

Kết thúc thiết lập hệ điều hành

إنهاء إعداد نظام التشغيل

#### Windows



#### Connect to your network

Sambungkan ke jaringan Anda

Conéctese a una red

Kết nối vào mạng của bạn

التوصيل بالشبكة

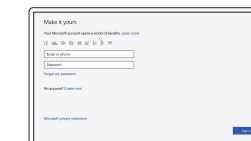
**NOTE:** If you are connecting to a secured wireless network, enter the password for the wireless network access when prompted.

**CATATAN:** Jika Anda menghubungkan ke jaringan nirkabel aman, masukkan kata sandi untuk akses jaringan nirkabel tersebut saat diminta.

**NOTA:** Si se conecta a una red inalámbrica segura, introduzca la contraseña de acceso a la red inalámbrica cuando se le solicite.

**GHI CHÚ:** Nếu bạn đang kết nối với một mạng không dây bảo mật, hãy nhập mật khẩu để truy cập mạng không dây khi được nhắc.

**ملاحظة:** في حالة اتصالك بشبكة لاسلكية مؤمنة، أدخل كلمة المرور لوصول الشبكة اللاسلكية عند مطالبتك.



#### Sign in to your Microsoft account or create a local account

Masuk ke akun Microsoft Anda atau buat akun lokal

Inicie sesión en su cuenta de Microsoft o cree una cuenta local

Đăng nhập vào tài khoản Microsoft của bạn và tạo tài khoản trên máy tính

قم بتسجيل الدخول إلى حساب Microsoft أو قم بإنشاء حساب محلي

#### Ubuntu

Follow the instructions on the screen to finish setup.

Ikuti petunjuk pada layar untuk menyelesaikan pengaturan.

Siga las instrucciones en pantalla para finalizar la configuración.

Làm theo các hướng dẫn trên màn hình để hoàn tất việc thiết lập.

اتبع الإرشادات التي تظهر على الشاشة لإنهاء عملية الإعداد.

## Product support and manuals

Manual dan dukungan produk  
Manuales y soporte técnico de productos  
Hỗ trợ sản phẩm và sách hướng dẫn  
دعم المنتج والدلائل

## Contact Dell

Hubungi Dell | Póngase en contacto con Dell  
Liên hệ Dell | Dell الاتصال بـ

## Regulatory and safety

Regulasi dan keselamatan | Normativa y seguridad  
Quy định và an toàn | ممارسات الأمان والممارسات التنظيمية

## Regulatory model

Model regulatori | Modelo normativo  
Model quy định | الموديل التنظيمي

## Regulatory type

Jenis regulatori | Tipo normativo  
Loại quy định | النوع التنظيمي

## Computer model

Model komputer | Modelo de equipo  
Model máy tính | موديل الكمبيوتر

**Dell.com/support**

**Dell.com/support/manuals**

**Dell.com/support/windows**

**Dell.com/contactdell**

**Dell.com/regulatory\_compliance**

**D10U**

**D10U002**

**OptiPlex 5050 Micro**

## Locate Dell apps

Mencari aplikasi Dell | Localice las aplicaciones Dell

Xác định vị trí các ứng dụng Dell | تحديد موقع تطبيقات Dell



## SupportAssist

## Check and update your computer

Periksa dan perbarui komputer Anda

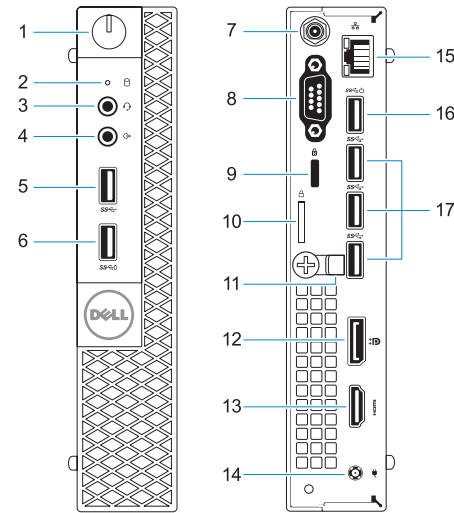
Busque actualizaciones para su equipo

Kiểm tra và cập nhật máy tính của bạn

التحقق من الكمبيوتر الخاص بك وتحديثه

## Features

Fitur | Funciones | Tính năng | الميزات



1. Power button and power light
2. Hard drive activity light
3. Headset port
4. Line-out port
5. USB 3.0 port
6. USB 3.0 port with PowerShare
7. Antenna SMA connector (optional)
8. VGA port or Serial port or PS/2 port or DisplayPort — optional
9. Kensington security cable slot
10. Padlock ring
11. Cable holder
12. DisplayPort
13. HDMI port
14. Power connector port
15. Network port
16. USB 3.0 ports (supports Smart Power On)
17. USB 3.0 ports

1. Tombol daya dan lampu daya
2. Lampu aktivitas hard disk
3. Port headset
4. Port Jalur-keluar
5. Port USB 3.0
6. Port USB 3.0 dengan PowerShare
7. Konektor SMA Antena (opsional)
8. Port VGA atau port Serial atau port PS/2 atau DisplayPort — opsional
9. Slot kabel pengaman Kensington
10. Ring gembok

11. Penahan kabel
12. DisplayPort
13. Port HDMI
14. Port konektor daya
15. Port jaringan
16. Port USB 3.0 (mendukung Menghidupkan Daya Pintar)
17. Port USB 3.0

1. Núit nguồn và đèn nguồn
2. Đèn hoạt động ổ đĩa cứng
3. Cổng tai nghe
4. Cổng ngõ ra
5. Cổng USB 3.0
6. Cổng USB 3.0 với tính năng PowerShare
7. Đầu nối ăng-ten SMA (tùy chọn)
8. Cổng VGA hoặc cổng Serial hoặc PS/2 hoặc DisplayPort — tùy chọn
9. Khe cáp bảo vệ Kensington

10. Vòng gắn khóa
11. Giá đỡ cáp
12. DisplayPort
13. Cổng HDMI
14. Cổng đầu nối nguồn
15. Cổng mạng
16. Cổng USB 3.0 (hỗ trợ Smart Power On)
17. Cổng USB 3.0



ONFFPJA01

© 2016 Dell Inc.

© 2016 Microsoft Corporation.

© 2016 Canonical Ltd.



Printed in China.

2016-12

1. زر التشغيل ومصباح التيار
2. مصباح نشاط محرك الأقراص الثابتة
3. منفذ سماعة الرأس
4. منفذ الخرج
5. منفذ USB 3.0
6. منفذ USB 3.0 مزود بـ PowerShare
7. موصل هوائي SMA (اختياري)
8. منفذ VGA أو المنفذ التسلسلي أو منفذ PS/2 أو منفذ DisplayPort — اختياري
9. فتحة كابل الأمان Kensington

10. حلقة القفل
11. حامل الكابل
12. منفذ DisplayPort
13. منفذ HDMI
14. منفذ موصل التيار
15. منفذ الشبكة
16. منافذ USB 3.0 (تُدعم التشغيل الذكي)
17. منافذ USB 3.0

9. Ranura para cable de seguridad Kensington
10. Anillo del candado
11. Soporte para el cable
12. DisplayPort
13. Puerto HDMI
14. Puerto del conector de alimentación
15. Puerto de red
16. Puertos USB 3.0 (compatibles con Smart Power On)
17. Puertos USB 3.0

1. Indicador luminoso de alimentación y del botón de encendido
2. Indicador de actividad del disco duro
3. Puerto para auriculares
4. Puerto de línea de salida
5. Puerto USB 3.0
6. Puerto USB 3.0 con PowerShare
7. Conector de antena SMA (opcional)
8. Puerto VGA o puerto serie o puerto PS/2 o DisplayPort (opcional)