

# OptiPlex 5050 Micro

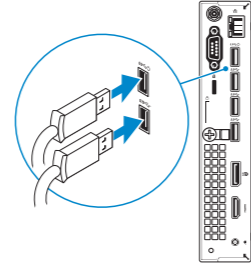
## Quick Start Guide

Guide d'information rapide  
Guia de iniciação rápida  
Hızlı Başlangıç Kılavuzu  
دليل البدء السريع



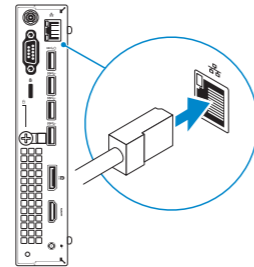
### 1 Connect the keyboard and mouse

Connecter le clavier et la souris  
Ligar o teclado e o rato  
Klavye ve farenin bağlanması  
قم بتوصيل لوحة المفاتيح والماوس



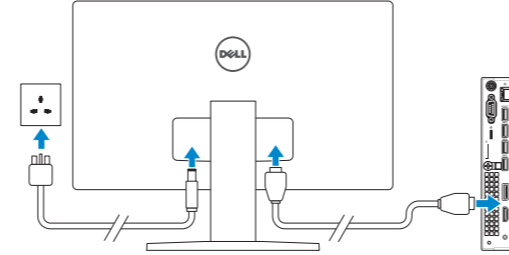
### 2 Connect the network cable — optional

Connecter le câble réseau — facultatif  
Ligar o cabo de rede — opcional  
Ağ kablosunu takın — isteğe bağlı  
قم بتوصيل كبل الشبكة — اختياري



### 3 Connect the display

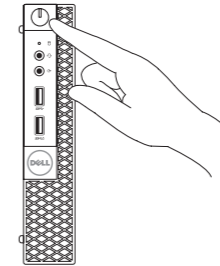
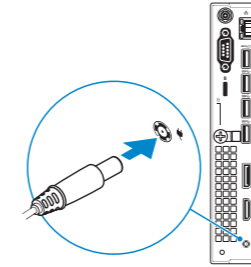
Connecter l'écran  
Ligar o monitor  
Ekranı bağlayın  
توصيل الشاشة



- NOTE:** If you ordered your computer with a discrete graphics card, connect the display to the discrete graphics card.
- REMARQUE :** si l'ordinateur a été livré avec une carte graphique dédiée en option, connecter l'écran à la carte graphique.
- NOTA:** Caso tenha encomendado o computador com uma placa gráfica separada, ligue o monitor à placa gráfica separada.
- NOT:** Bilgisayarınızı ayrı bir grafik kartıyla sipariş ettiyseniz, ekranı ayrı grafik kartınıza bağlayın. **ملاحظة:** في حالة قيامك بشراء بطاقة رسومات منفصلة أثناء شراء الكمبيوتر، قم بتوصيل الشاشة ببطاقة الرسومات المنفصلة.

### 4 Connect the power adapter and press the power button

Brancher l'adaptateur d'alimentation et appuyer sur le bouton d'alimentation  
Ligar o transformador e premir o botão para ligar/desligar  
Güç adaptörünü takıp güç düğmesine basın  
توصيل مهبطي التيار والضغط على زر التشغيل



### 5 Finish operating system setup

Terminer la configuration du système d'exploitation  
Terminar a configuração do sistema operativo  
İşletim sistemi kurulumunu tamamlama  
إنهاء إعداد نظام التشغيل

#### Windows



#### Connect to your network

Se connecter à un réseau  
Estabeleça ligação à rede  
Ağınıza bağlanın  
التوصيل بالشبكة

- NOTE:** If you are connecting to a secured wireless network, enter the password for the wireless network access when prompted.
- REMARQUE :** dans le cas d'une connexion à un réseau sans fil sécurisé, saisir le mot de passe d'accès au réseau sans fil lorsque l'invite apparaît.
- NOTA:** Se estiver a ligar a uma rede sem fios protegida, introduza a palavra passe de acesso à rede sem fios quando solicitado.
- NOT:** Güvenli bir kablosuz ağa bağlanıyorsanız, sorulduğunda kablosuz ağ erişimi parolasını girin. **ملاحظة:** في حالة اتصالك بشبكة لاسلكية مؤمنة، أدخل كلمة المرور لوصول الشبكة اللاسلكية عند مطالبتك.



#### Sign in to your Microsoft account or create a local account

Se connecter à un compte Microsoft ou créer un compte local  
Inicie sessão na sua conta Microsoft ou crie uma conta local  
Microsoft hesabınıza oturum açın veya yerel bir hesap oluşturun  
قم بتسجيل الدخول إلى حساب Microsoft أو قم بإنشاء حساب محلي

#### Ubuntu

#### Follow the instructions on the screen to finish setup.

Suivre les instructions qui s'affichent à l'écran pour terminer la configuration.  
Siga as instruções no ecrã para concluir a configuração.  
Kurulumu tamamlamak için ekrandaki talimatları izleyin.  
اتبع الإرشادات التي تظهر على الشاشة لإنهاء عملية الإعداد.

## Product support and manuals

Support produits et manuels  
Suporte e manuais do produto  
Ürün desteği ve kılavuzlar  
دعم المنتج والدلائل

## Contact Dell

Contacter Dell | Contactar a Dell  
Dell'e başvurun | Dell الاتصال بـ

## Regulatory and safety

Règlementations et sécurité | Regamentos e segurança  
ممارسات الأمان والممارسات التنظيمية |

## Regulatory model

Modèle réglementaire | Modelo regulamentar  
Yasal model numarası | الموديل التنظيمي

## Regulatory type

Type réglementaire | Tipo regulamentar  
Yasal tür | النوع التنظيمي

## Computer model

Modèle de l'ordinateur | Modelo do computador  
Bilgisayar modeli | موديل الكمبيوتر

## Dell.com/support

## Dell.com/support/manuals

## Dell.com/support/windows

## Dell.com/contactdell

## Dell.com/regulatory\_compliance

## D10U

## D10U002

## OptiPlex 5050 Micro

## Locate Dell apps

Localiser les applications Dell | Localizar as aplicações Dell

Dell uygulamalarını bulma | Dell تحديد موقع تطبيقات



## SupportAssist

## Check and update your computer

Rechercher des mises à jour et les installer sur  
votre ordinateur

Verifique e atualize o seu computador

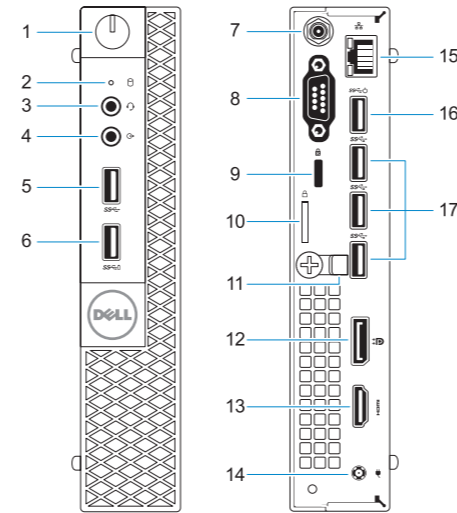
Bilgisayarınızı kontrol edin ve güncellemeleri yapın

التحقق من الكمبيوتر الخاص بك وتحديثه

**NOTE:** Connection and use of this communications equipment is permitted by the Nigerian  
Communications Commission.

## Features

Caractéristiques | Funcionalidades | Özellikler | الميزات



1. Power button and power light
2. Hard drive activity light
3. Headset port
4. Line-out port
5. USB 3.0 port
6. USB 3.0 port with PowerShare
7. Antenna SMA connector (optional)
8. VGA port or Serial port or PS/2 port or DisplayPort — optional
9. Kensington security cable slot
10. Padlock ring

11. Cable holder
12. DisplayPort
13. HDMI port
14. Power connector port
15. Network port
16. USB 3.0 ports (supports Smart Power On)
17. USB 3.0 ports

1. Botão de energia e luz de energia
2. Luz de actividade da unidade de disco rígido
3. Porta para auscultadores
4. Porta de saída de linha
5. Porta USB 3.0
6. Porta USB 3.0 com PowerShare
7. Conector de antena SMA
8. Porta VGA, porta de série, porta PS/2 ou DisplayPort - opcional

9. Ranhura do cabo de segurança Kensington
10. Anel para cadeado
11. Suporte do cabo
12. DisplayPort
13. Porta HDMI
14. Porta do conetor de alimentação
15. Porta de rede
16. Portas USB 3.0 (suportam Smart Power On)
17. Portas USB 3.0

1. Bouton d'alimentation et voyant d'alimentation
2. Voyant d'activité du disque dur
3. Port pour casque
4. Port de ligne de sortie
5. Port USB 3.0
6. Port USB 3.0 avec PowerShare
7. Entrée antenne SMA (en option)
8. Port VGA, port série, port PS/2 ou port DisplayPort (en option)
9. Passage pour câble de sécurité Kensington
10. Anneau pour cadenas
11. Serre-câbles
12. Port DisplayPort
13. Port HDMI
14. Port du connecteur d'alimentation
15. Port réseau
16. Ports USB 3.0 (compatible Smart Power On)
17. Ports USB 3.0

1. Güç düğmesi ve güç ışığı
2. Sabit sürücü etkinlik ışığı
3. Mikrofonlu kulaklık bağlantı noktası
4. Hat çıkış bağlantı noktası
5. USB 3.0 bağlantı noktası
6. PowerShare ile birlikte USB 3.0 bağlantı noktası
7. Anten SMA konektörü (isteğe bağlı)
8. VGA Bağlantı Noktası ya da Seri bağlantı noktası ya da PS/2 bağlantı noktası ya da Ekran bağlantı noktası -isteğe bağlı
9. Kensington güvenlik kablosu yuvası
10. Asma kilit halkası
11. Kablo tutucu
12. DisplayPort
13. HDMI bağlantı noktası
14. Güç konektörü bağlantı noktası
15. Ağ bağlantı noktası
16. USB 3.0 bağlantı noktaları (sadece Smart Açılmayı destekler)
17. USB 3.0 bağlantı noktaları

1. زر التشغيل ومصباح التيار
2. مصباح نشاط محرك الأقراص الثابتة
3. منفذ سماعة الرأس
4. منفذ الخرج
5. منفذ USB 3.0
6. منفذ USB 3.0 مزود بـ PowerShare
7. موصل هوائي SMA (اختياري)
8. منفذ VGA أو المنفذ التسلسلي أو منفذ PS/2 أو منفذ DisplayPort — اختياري
9. فتحة كابل الأمان Kensington
10. حلقة القفل

11. حامل الكابل
12. منفذ DisplayPort
13. منفذ HDMI
14. منفذ موصل التيار
15. منفذ الشبكة
16. منافذ USB 3.0 (تُدعم التشغيل الذكي)
17. منافذ USB 3.0



0P2YM6A01

© 2016 Dell Inc.

© 2016 Microsoft Corporation.

© 2016 Canonical Ltd.



Printed in China.

2016-12