

OptiPlex 5050 Micro

Quick Start Guide

Priručnik za brzi početak rada

Gyors üzembe helyezési útmutató

Краткое руководство по началу работы

Priručnik za brzi start



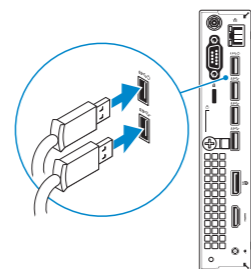
1 Connect the keyboard and mouse

Priključite tipkovnicu i miš

Csatlakoztassa a billentyűzetet és az egeret

Подсоедините клавиатуру и мышь

Povežite tastaturu i miša



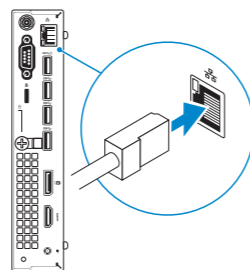
2 Connect the network cable — optional

Priključite mrežni kabel — opcionalno

Csatlakoztassa a hálózati kábelt — opcionális

Подсоедините сетевой кабель — заказывается дополнительно

Povežite mrežni kabl — opciono



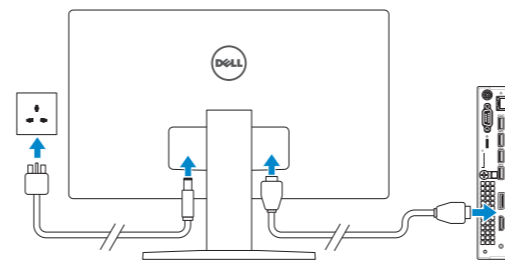
3 Connect the display

Priključite zaslón

Csatlakoztassa a monitort

Подключите дисплей

Povežite displej



NOTE: If you ordered your computer with a discrete graphics card, connect the display to the discrete graphics card.

NAPOMENA: Ako ste računalo naručili s diskretnom grafičkom karticom, priključite zaslon na diskretnu grafičku karticu.

MEGJEGYZÉS: Ha a számítógéphez egy különálló grafikus kártyát rendelt, a monitort csatlakoztassa a különálló grafikus kártyára.

ПРИМЕЧАНИЕ: Если вы приобрели компьютер, укомплектованный графическим адаптером на отдельной плате, подключите дисплей к разъему на графическом адаптере.

NAPOMENA: Ako ste poručili računar sa diskretnom grafičkom karticom, povežite ekran sa diskretnom grafičkom karticom.

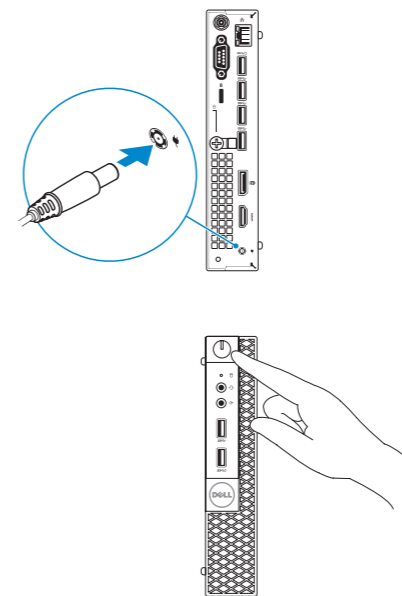
4 Connect the power adapter and press the power button

Priključite adapter za napajanje i pritisnite gumb za uključivanje/isključivanje

Csatlakoztassa a tápadaptert, majd nyomja meg a bekapcsológombot

Подключите адаптер источника питания и нажмите на кнопку питания

Povežite adapter za napajanje i pritisnite dugme za napajanje



5 Finish operating system setup

Završetak postavljanja operacijskog sustava

Fejezze be az operációs rendszer beállítását

Завершите настройку операционной системы

Završite sa podešavanjem operativnog sistema

Windows



Connect to your network

Spojite se na vašu mrežu

Kapcsolódjon a hálózathoz

Подключитесь к сети

Povežite sa svojom mrežom

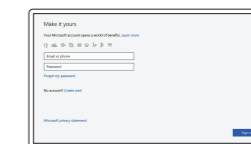
NOTE: If you are connecting to a secured wireless network, enter the password for the wireless network access when prompted.

NAPOMENA: Ako se povezujete na sigurnu bežičnu mrežu, upišite zaporku za pristup bežičnoj mreži kad se to zatraži.

MEGJEGYZÉS: Ha biztonságos vezeték nélküli hálózatra csatlakozik, amikor a rendszer kéri, adja meg a vezeték nélküli hozzáféréshez szükséges jelszót.

ПРИМЕЧАНИЕ: В случае подключения к защищенной беспроводной сети при появлении подсказки введите пароль для доступа к беспроводной сети.

NAPOMENA: Ako se povezivanje vrši na zaštićenu bežičnu mrežu, unesite lozinku za pristup bežičnoj mreži kada se to od vas zatraži.



Sign in to your Microsoft account or create a local account

Prijavite se u Microsoft račun ili izradite lokalni račun
Jelentkezzen be a Microsoft-fiókjába, vagy hozzon létre helyi fiókot

Войти в учетную запись Microsoft или создать локальную учетную запись

Prijavite se na svoj Microsoft nalog ili kreirajte lokalni nalog

Ubuntu

Follow the instructions on the screen to finish setup.

Za dovršetak postavljanja pratite upute na zaslonu.

A beállítás befejezéséhez kövesse a képernyőn megjelenő utasításokat.

Для завершения установки следуйте инструкциям на экране.

Pratite uputstva na ekranu da biste završili podešavanje.

Product support and manuals

Podrška i priručnici za proizvod

Terméktámogatás és kézikönyvek

Техническая поддержка и руководства по продуктам

Podrška i uputstva za proizvod

[Dell.com/support](#)

[Dell.com/support/manuals](#)

[Dell.com/support/windows](#)

Contact Dell

Kontaktiranje tvrtke Dell | Kapcsolatfelvétel a Dell-lel

Обратитесь в компанию Dell | Kontaktirajte Dell

Regulatory and safety

Pravne informacije i sigurnost

Szabályozások és biztonság

Соответствие стандартам и технике безопасности

Regulatorne i bezbednosne informacije

Regulatory model

Regulatorni model

Szabályozó modell

Модель согласно нормативной документации

Regulatorni model

Regulatory type

Regulatorna vrsta | Szabályozó típus

Тип согласно нормативной документации | Regulatorni tip

Computer model

Model računala | Számítógépmoell

Модель компьютера | Model računara

Locate Dell apps

Locirajte Dell aplikacije | Dell-alkalmazások keresése

Найдите приложения Dell | Pronađite Dell aplikacije



SupportAssist

Check and update your computer

Provjerite i ažurirajte računalo

Számítógép ellenőrzése és frissítése

Проверка и обновление компьютера

Proverite i ažurirajte računar

[Dell.com/contactdell](#)

[Dell.com/regulatory_compliance](#)

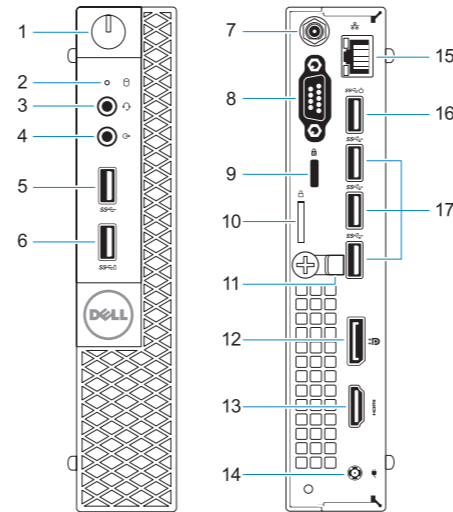
D10U

D10U002

OptiPlex 5050 Micro

Features

Značajke | Jellemzők | Характеристики | Funkcije



1. Power button and power light
2. Hard drive activity light
3. Headset port
4. Line-out port
5. USB 3.0 port
6. USB 3.0 port with PowerShare
7. Antenna SMA connector (optional)
8. VGA port or Serial port or PS/2 port or DisplayPort — optional
9. Kensington security cable slot
10. Padlock ring
11. Cable holder
12. DisplayPort
13. HDMI port
14. Power connector port
15. Network port
16. USB 3.0 ports (supports Smart Power On)
17. USB 3.0 ports

1. Svjetla gumba napajanja i napajanja
2. Indikator aktivnosti tvrdog diska
3. Ulaz za slušalice
4. Priključak za izlaznu liniju
5. Ulaz za USB 3.0
6. USB 3.0 priključak s PowerShare
7. Priključak SMA antene (opcija)
8. VGA ulaz ili serijski ulaz, ili PS/2 ulaz, ili DisplayPort — opcija
9. Kensington utor za sigurnosni kabel
10. Obruč za lokot
11. Držać kabela
12. DisplayPort
13. HDMI ulaz
14. Ulaz priključka napajanja
15. Ulaz za priključak mreže
16. USB 3.0 ulazi (podržavaju Smart Power On)
17. Ulazi za USB 3.0

1. Bekapcsológomb és bekapcsolásjelző
2. Merevlemez-meghajtó-aktivitás jelzőfénye
3. Headsetport
4. Vonalkimeneti port
5. USB 3.0-port
6. USB 3.0-port PowerShare-rel
7. Antenna SMA-csatlakozója (opcionális)
8. VGA-csatlakozó és soros csatlakozó vagy PS/2-csatlakozó vagy DisplayPort – választható
9. Kensington biztonságikábel-nyílás
10. Lakatgyűrű
11. Kábeltartó
12. DisplayPort
13. HDMI-port
14. Tápcsatlakozó csatlakozója
15. Hálózati port
16. USB 3.0-portok (támogatja az intelligens bekapcsolást)
17. USB 3.0-portok

1. Кнопка питания и индикатор питания
2. Индикатор активности жесткого диска
3. Порт для наушников
4. Разъем линейного выхода
5. Порт USB 3.0
6. Разъем USB 3.0 с поддержкой функции PowerShare
7. Антенный разъем SMA (заказывается дополнительно)
8. Порт VGA, серийный порт, порт PS/2 или DisplayPort — в зависимости от комплектации
9. Гнездо защитного кабеля Kensington
10. Проушина для навесного замка
11. Фиксатор кабеля
12. DisplayPort
13. Порт HDMI
14. Порт разъема питания
15. Сетевой порт
16. Порты USB 3.0 (с функцией интеллектуального питания)
17. Порты USB 3.0

1. Dugme za napajanje i sveto za napajanje
2. Svetlo aktivnosti jedinice čvrstog diska
3. Port za slušalice
4. Port za linijski izlaz
5. USB 3.0 port
6. USB 3.0 port sa PowerShare funkcijom
7. SMA konektor antene (opcija)
8. VGA port ili serijski port ili PS/2 port ili DisplayPort - opcija
9. Kensington slot za zaštitni kabl
10. Prsten za katanac
11. Držać kabla
12. DisplayPort
13. HDMI port
14. Port konektora za napajanje
15. Mrežni port
16. USB 3.0 portovi (podržavaju pametno uključivanje)
17. USB 3.0 portovi



04KF4PA01

© 2016 Dell Inc.

© 2016 Microsoft Corporation.

© 2016 Canonical Ltd.



Printed in China.

2016-12