

OptiPlex 5050 Small Form Factor

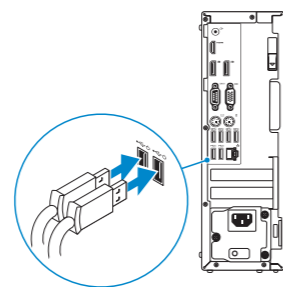
Quick Start Guide

Hurtig startguide
Pikaopas
Hurtigstart
Snabbstartguide



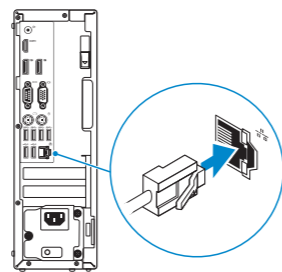
1 Connect the keyboard and mouse

Tilslut tastatur og mus
Liitä näppäimistö ja hiiri
Slik kobler du til tastaturet og musa
Anslut tangentbordet och musen



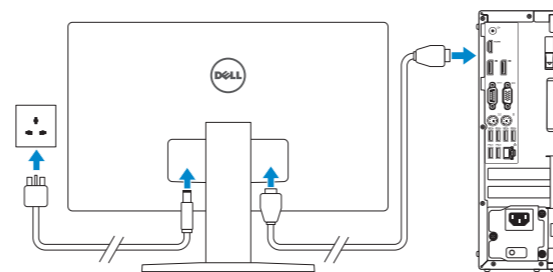
2 Connect the network cable — optional

Tilslut netværkskablet — valgfrit
Liitä verkkokaapeli — valinnainen
Slik kobler du til nettverkskabelen — tilleggststyr
Anslut nätverkskabeln — valfritt



3 Connect the display

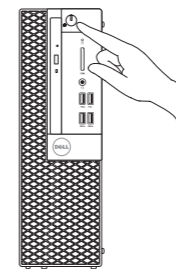
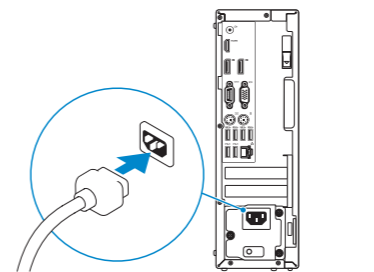
Tilslut skærmen
Liitä näyttö
Slik kobler du til skjermen
Anslut bildskärmen



- NOTE:** If you ordered your computer with a discrete graphics card, connect the display to the discrete graphics card.
- BEMÆRK:** Hvis du bestilte din computer med et diskret grafikort, tilslut skærmen til det diskrete grafikort.
- HUOMAUTUS:** Jos tilasit tietokoneen erillisellä näyttöohjainkortilla, liitä näyttö erilliseen näyttöohjainkorttiin.
- MERK:** Hvis du bestilte et diskret grafikort sammen med datamaskinen, må du koble skjermen til det diskrete grafikortet.
- ANMÄRKNING:** Om du beställde datorn med ett separat grafikort ansluter du bildskärmen till det separata grafikortet.

4 Connect the power cable and press the power button

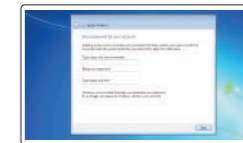
Tilslut strømkablet og tryk på tænd/sluk-knappen
Kytke virtajohto ja paina virtapainiketta
Slik kobler du til strømkabelen og trykker på strømknappen
Anslut strömkabeln och tryck på strömbrytaren



5 Finish operating system setup

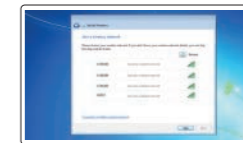
Afslut konfiguration af operativsystem
Suorita käyttöjärjestelmän asennus loppuun
Fullfør oppsett av operativsystemet
Slutför installationen av operativsystemet

Windows 7



Set a password for Windows

Opret adgangskode til Windows
Määritä Windowsin salasana
Still inn et passord til Windows
Ställ in ett lösenord för Windows



Connect to your network

Opret forbindelse til netværket
Muodosta verkkoyhteys
Koble deg til nettverket ditt
Anslut till ditt nätverk

- NOTE:** If you are connecting to a secured wireless network, enter the password for the wireless network access when prompted.

- BEMÆRK:** Hvis du tilslutter til et sikret trådløst netværk, indtast adgangskoden til det trådløse netværk når du bliver bedt om det.
- HUOMAUTUS:** Jos muodostat yhteyttä suojattuun langattomaan verkkoon, anna langattoman verkon salasana kun sitä pyydetään.
- MERK:** Hvis du skal koble til deg et sikkert trådløst netværk, skal du angi passordet som brukes for å få tilgang til det trådløse netverket, når du blir bedt om det.
- ANMÄRKNING:** Om du ansluter till ett säkert trådlöst nätverk, ange lösenordet för trådlös nätverksåtkomst när du ombeds göra det.



Protect your computer

Beskyt din computer
Suojaa tietokoneesi
Beskytt datamaskinen
Skydda din dator

Ubuntu

Follow the instructions on the screen to finish setup.

Følg instruksjonerne på skærmen for at afslutte opsætning.
Suorita asennus loppuun noudattamalla näytön ohjeita.
Følg instruksene i skjermen for å gjøre ferdig oppsettet.
Slutför inställningen genom att följa anvisningarna på skärmen.

Product support and manuals

Produktsupport og manualer
Tuotetuki ja käyttöoppaat
Produktsupport og -håndbøger
Produktsupport och handböcker

Contact Dell

Kontakt Dell | Ota yhteyttä Delliin
Kontakt Dell | Kontakta Dell

Regulatory and safety

Lovgivningsmæssigt og sikkerhed
Säädöstenmukaisuus ja turvallisuus
Lovpålagte forhold og sikkerhet
Reglering och säkerhet

Regulatory model

Regulatorisk model | Säädösten mukainen malli
Regulerende modell | Regleringsmodell

Regulatory type

Regulatorisk type | Säädösten mukainen tyyppi
Regulerende type: | Regleringstyp

Computer model

Computermodell | Tietokoneen malli
Datamaskinmodell | Datormodell

Dell.com/support

Dell.com/support/manuals

Dell.com/support/windows

Dell.com/contactdell

Dell.com/regulatory_compliance

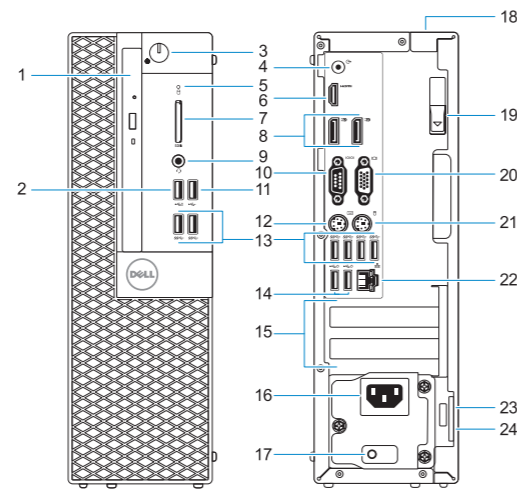
D11S

D11S002

OptiPlex 5050 SFF

Features

Egenskaber | Ominaisuudet | Funksjoner | Funktioner



1. Optical drive (optional)
2. USB 2.0 port with PowerShare
3. Power button and power light
4. Line-out port
5. Hard drive activity light
6. HDMI port
7. Memory card reader (optional)
8. DisplayPort
9. Headset Port
10. Serial port
11. USB 2.0 port
12. PS/2 keyboard port
13. USB 3.0 ports

14. USB 2.0 ports (supports Smart Power On)
15. Expansion card slots
16. Power connector port
17. Power supply diagnostic light
18. Cable cover lock slot
19. Release latch
20. VGA port (optional)
21. PS/2 mouse port
22. Network port
23. Kensington security cable slot
24. Padlock ring

1. Optinen asema (lisävaruste)
2. USB 2.0 -portti jossa PowerShare
3. Virtapainike ja virran merkivalo
4. Lähtöliitäntäportti
5. Kiintolevyn toimintavallo
6. HDMI-portti
7. Muistikortinlukija (lisävaruste)
8. DisplayPort
9. Kuulokeliitäntä
10. Sarjaportti
11. USB 2.0 -portti
12. PS/2-näppäimistöportti
13. USB 3.0 -portit

14. USB 2.0 -portit (tukee Smart Power On -ominaisuutta)
15. Laajennuskorttipaikat
16. Virtaliitäntä
17. Virtalähteen diagnostiikkamerkkivalo
18. Kaapelisuojausluukupaikka
19. Vapautussalpa
20. VGA-portti (lisävaruste)
21. PS/2-hiiriportti
22. Verkkoportti
23. Kensington-suojakaapelin paikka
24. Riippulukoreenkaat

1. Optisk enhet (tillval)
2. USB 2.0-port med PowerShare
3. Strömbrytare och strömindikator
4. Linjeutgångsport
5. indikator för hårddiskaktivitet
6. HDMI-port
7. Minnekortläsare (tillval)
8. DisplayPort
9. Hörlursport
10. Serieport
11. USB 2.0-port
12. PS/2-tangentbordspport
13. USB 3.0-portar

14. USB 2.0-portar (stöd för Smart Power On)
15. Kortplatser för expansionskort
16. Strömkontaktpport
17. Diagnostiklampa för strömförsörjning
18. Plats för kabelskyddslock
19. Spärrhake
20. VGA-port (tillval)
21. PS/2-musport
22. Nätverksport
23. Kensington-uttag för säkerhetskabel
24. Hänglåsring

1. Optisk drev (valgfrit tilbehør)
2. USB 2.0-port med PowerShare
3. Tænd/sluk-knap og strömindikator
4. Port til udgående linje
5. Indikator for hårddiskaktivitet
6. HDMI-port
7. Hukommelseskortlæser (valgfrit tilbehør)
8. DisplayPort
9. Headset-port
10. Seriel-port
11. USB 2.0-port
12. PS/2-tastaturport
13. USB 3.0-porte

14. USB 2.0-porte (understøtter Smart Power On)
15. Slot til udvidelseskort
16. Strømsstikport
17. Diagnosticeringsindikator for strømforsyning
18. Låseslot til kabeldæksel
19. Udløserlås
20. VGA-port (valgfrit tilbehør)
21. PS/2-museport
22. Netværksport
23. Kensington sikkerhedskabelslot
24. Øje til hængelås

1. Optisk stasjon (tilleggsutstyr)
2. USB 2.0-kontakt med PowerShare
3. Strømknapp og -lampe
4. Linje ut-port
5. Aktivitetslampe for harddisk
6. HDMI-port
7. Minnekortleser (tilleggsutstyr)
8. DisplayPort
9. Hodesettport
10. Serieport
11. USB 2.0-port
12. PS/2-tastaturport
13. USB 3.0-porter

14. USB 2.0-porter (støtter Smart-strøm på)
15. Utvidelseskortspor
16. Strömkontaktport
17. Diagnoselys for strömforsyning
18. Spor til kabeldeksellås
19. Utløserlås
20. VGA-port (tilleggsutstyr)
21. PS/2-musport
22. Nettverksport
23. Spor til Kensington-sikkerhetskabel
24. Hengelåsring

