

OptiPlex 5050 Small Form Factor

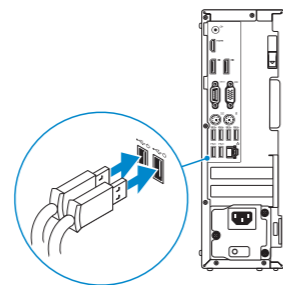
Quick Start Guide

Stručná úvodní příručka
Gyors üzembe helyezési útmutató
Skrócona instrukcja uruchomienia
Stručná úvodná príručka



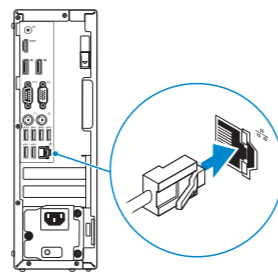
1 Connect the keyboard and mouse

Připojení klávesnice a myši
Csatlakoztassa a billentyűzetet és az egeret
Podłącz klawiaturę i mysz
Pripojte klávesnicu a myš



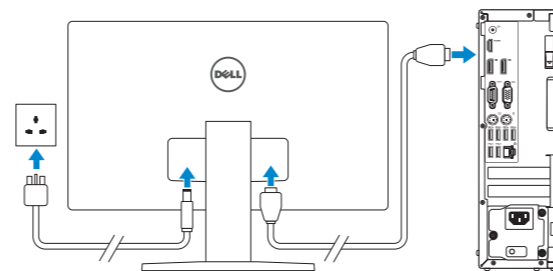
2 Connect the network cable — optional

Připojte síťový kabel – volitelné
Csatlakoztassa a hálózati kábelt – opcionális
Podłącz kabel sieciowy — opcjonalnie
Pripojte sieťový kábel – voliteľný



3 Connect the display

Připojení displeje
Csatlakoztassa a monitort
Podłącz monitor
Pripojte obrazovku



NOTE: If you ordered your computer with a discrete graphics card, connect the display to the discrete graphics card.

POZNÁMKA: Pokud jste si počítač objednali se samostatnou grafickou kartou, připojte displej k samostatné grafické kartě.

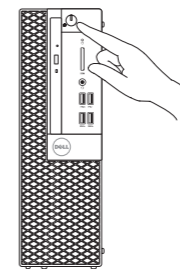
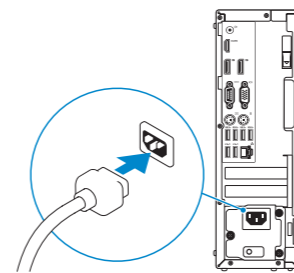
MEGJEGYZÉS: Ha a számítógéphez egy különálló grafikus kártyát rendelt, a monitort csatlakoztassa a különálló grafikus kártyára.

UWAGA: Jeśli z komputerem zamówiono autonomiczną kartę graficzną, wyświetlacz należy podłączyć do złącza w tej karcie.

POZNÁMKA: Ak ste si počítač objednali s diskretnou grafickou kartou, pripojte obrazovku k diskretnéj grafickej karte.

4 Connect the power cable and press the power button

Připojte napájecí kabel a stiskněte tlačítko napájení
Csatlakoztassa a tápkábelt, majd nyomja meg a bekapcsológombot
Podłącz kabel zasilania i naciśnij przycisk zasilania
Zapojte napájací kábel a stlačte spínač napájania



5 Finish operating system setup

Dokončete nastavení operačního systému
Fejezze be az operációs rendszer beállítását
Skonfiguruj system operacyjny
Dokončite inštaláciu operačného systému

Windows 7



Set a password for Windows

Nastavte heslo pro systém Windows
Állítson be jelszót a Windows-hoz
Ustaw hasło systemu Windows
Nastavte heslo do systému Windows



Connect to your network

Připojte se k síti
Kapcsolódjon a hálózathoz
Nawiąż połączenie z siecią
Pripojte sa k sieti

NOTE: If you are connecting to a secured wireless network, enter the password for the wireless network access when prompted.

POZNÁMKA: Pokud se připojujete k zabezpečené bezdrátové síti, na vyzvání zadejte heslo pro přístup k dané bezdrátové síti.

MEGJEGYZÉS: Ha biztonságos vezeték nélküli hálózatra csatlakozik, amikor a rendszer kéri, adja meg a vezeték nélküli hozzáféréshez szükséges jelszót.

UWAGA: Jeśli nawiążesz połączenie z zabezpieczoną siecią bezprzewodową, wprowadź hasło dostępu do sieci po wyświetleniu monitu.

POZNÁMKA: Ak sa pripájate k zabezpečenej bezdrôtovej sieti, na výzvu zadajte heslo prístupu k bezdrôtovej sieti.



Protect your computer

Ochrana počítače
Védje számítógépét
Zabezpiecz komputer
Chránite svoj počítač

Ubuntu

Follow the instructions on the screen to finish setup.

Dokončete nastavení podle pokynů na obrazovce.

A beállítás befejezéséhez kövesse a képernyőn megjelenő utasításokat.

Postępuj zgodnie z instrukcjami wyświetlanymi na ekranie, aby ukończyć proces konfiguracji.

Podľa pokynov na obrazovke dokončite nastavenie.

Product support and manuals

Podpora a příručky k produktům
Terméktámogatás és kézikönyvek
Pomoc techniczna i podręczniki
Podpora a příručky produktu

Contact Dell

Kontaktujte spoločnosť Dell | Kapcsolatfelvétel a Dell-lel
Kontakt z firmą Dell | Kontaktujte Dell

Regulatory and safety

Regulace a bezpečnost
Szabályozások és biztonság
Przepisy i bezpieczeństwo
Zákonem vyžadované a bezpečnostné informácie

Regulatory model

Směrniceový model | Szabályozó modell
Model | Regulačný model

Regulatory type

Regulační typ | Szabályozó típus
Typ | Regulačný typ

Computer model

Model počítače | Számítógépmoell
Model komputera | Model počítača

Dell.com/support

Dell.com/support/manuals

Dell.com/support/windows

Dell.com/contactdell

Dell.com/regulatory_compliance

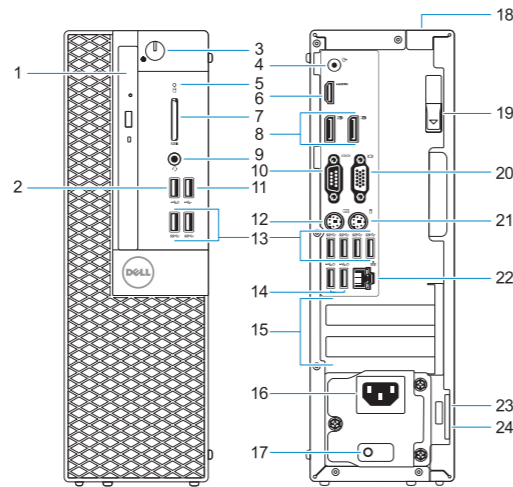
D11S

D11S002

OptiPlex 5050 SFF

Features

Funkce | Jellemzők | Funkcje | Vlastnosti



1. Optical drive (optional)
2. USB 2.0 port with PowerShare
3. Power button and power light
4. Line-out port
5. Hard drive activity light
6. HDMI port
7. Memory card reader (optional)
8. DisplayPort
9. Headset Port
10. Serial port
11. USB 2.0 port
12. PS/2 keyboard port
13. USB 3.0 ports

14. USB 2.0 ports (supports Smart Power On)
15. Expansion card slots
16. Power connector port
17. Power supply diagnostic light
18. Cable cover lock slot
19. Release latch
20. VGA port (optional)
21. PS/2 mouse port
22. Network port
23. Kensington security cable slot
24. Padlock ring

1. Optikai meghajtó (opcionális)
2. USB 2.0-port PowerShare-rel
3. Bekapcsológomb és bekapcsolásjelző
4. Vonalkimeneti port
5. Merevlemez meghajtó-aktivitás jelzőfénye
6. HDMI-port
7. Memóriakártya-olvasó (opcionális)
8. DisplayPort
9. Headsetport
10. Soros csatlakozó
11. USB 2.0-port
12. PS/2-billentyűzetcsatlakozó

13. USB 3.0-portok
14. USB 2.0-portok (támogatja az intelligens bekapcsolást)
15. Bővítőkártya-foglalatok
16. Tápcsatlakozó csatlakozója
17. Tápegység diagnosztizáló fénye
18. Kábelborítás zárjának nyílása
19. Kioldó retesz
20. VGA-csatlakozó (opcionális)
21. PS/2-egércsatlakozó
22. Hálózati port
23. Kensington biztonságikábel-nyílás
24. Lakatgyűrű

1. Optická jednotka (voliteľné)
2. Port USB 2.0 s podporou PowerShare
3. Tlačidlo napájania a kontrolka napájania
4. Port pre zvukový výstup
5. Kontrolka aktivity pevného disku
6. Port HDMI
7. Čítačka pamäťových kariet (voliteľná)
8. DisplayPort
9. Port pre slúchadlá
10. Sériový port
11. port USB 2.0
12. Port PS/2 klávesnice
13. Porty USB 3.0
14. Porty USB 2.0 (podporuje inteligentné zapínanie)
15. Sloty na rozširujúce karty
16. Port konektora napájania
17. Diagnostické svetlo napájania energiou
18. Otvor pre zámok krytu káblov
19. Uvoľňovacia západka
20. Port VGA (voliteľný)
21. Port PS/2 myši
22. Sieťový port
23. Otvor pre bezpečnostný kábel Kensington
24. Krúžky na visiaci zámok

1. Optická jednotka (voliteľná)
2. Konektor USB 2.0 s technológiou PowerShare
3. Tlačítko napájania a kontrolka napájania
4. Port výstupu
5. Kontrolka využitia pevného disku
6. Port HDMI
7. Čtečka paměťových karet (volitelná)
8. Rozhraní DisplayPort
9. Port pro náhlavní soupravu
10. Sériový port
11. Port USB 2.0
12. Port klávesnice PS/2
13. Porty USB 3.0
14. Konektor USB 2.0 (podporuje Smart Power On (inteligentní napájení))
15. Pozice pro rozšiřující karty
16. Port konektoru napájání
17. Diagnostické světlo napájecího zdroje
18. Slot zámku krytu kabelu
19. Uvoľňovací západka
20. Port VGA (voliteľný)
21. Port myši PS/2
22. Síťový port
23. Slot bezpečnostního kabelu Kensington
24. Kroužek na visací zámek

1. Napęd dysków optycznych (opcjonalny)
2. Port USB 2.0 z funkcją PowerShare
3. Przycisk zasilania i lampka zasilania
4. Złącze wyjścia liniowego
5. Lampka aktywności dysku twardego
6. Złącze HDMI
7. Czytnik kart pamięci (opcjonalny)
8. DisplayPort
9. Gniazdo zestawu słuchawkowego
10. Port szeregowy
11. Port USB 2.0
12. Port PS/2 klawiatury
13. Złącza USB 3.0
14. Złącza USB 2.0 (obsługują tryb Smart Power On)
15. Gniazda kart rozszerzeń
16. Złącze przewodu zasilającego
17. Lampka diagnostyki zasilacza
18. Gniazdo blokowania pokrywy kabla
19. Zwalniacz zatrasku
20. Gniazdo VGA (opcjonalne)
21. Port myszy PS/2
22. Złącze sieciowe
23. Szczelina linki antykradzieżowej Kensington
24. Ucho klódki



© 2016 Dell Inc.

© 2016 Microsoft Corporation.

© 2016 Canonical Ltd.

Printed in China.

2016-11