

OptiPlex 5050 Small Form Factor

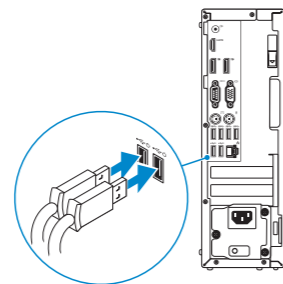
Quick Start Guide

Priručnik za brzi početak rada
Gyors üzembe helyezési útmutató
Краткое руководство по началу работы
Priručnik za brzi start



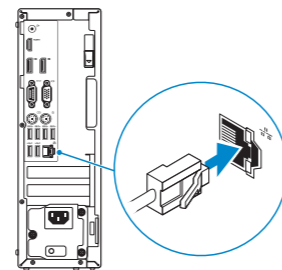
1 Connect the keyboard and mouse

Priključite tipkovnicu i miš
Csatlakoztassa a billentyűzetet és az egeret
Подсоедините клавиатуру и мышь
Povežite tastaturu i miša



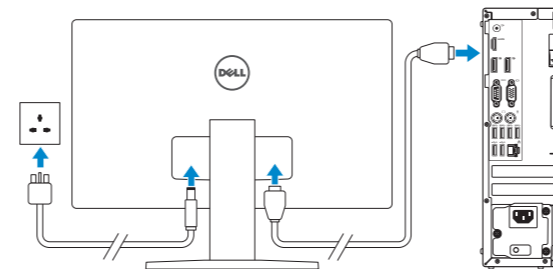
2 Connect the network cable — optional

Priključite mrežni kabel — opcionalno
Csatlakoztassa a hálózati kábelt – opcionális
Подсоедините сетевой кабель (заказывается дополнительно)
Povežite mrežni kabl - opciono



3 Connect the display

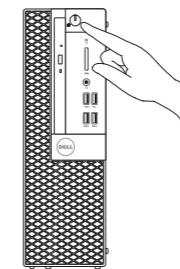
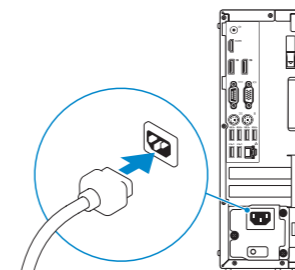
Priključite zaslon
Csatlakoztassa a monitort
Подключите дисплей
Povežite displej



- NOTE:** If you ordered your computer with a discrete graphics card, connect the display to the discrete graphics card.
- NAPOMENA:** Ako ste računalo naručili s diskretnom grafičkom karticom, priključite zaslon na diskretnu grafičku karticu.
- MEGJEGYZÉS:** Ha a számítógéphez egy különálló grafikus kártyát rendelt, a monitort csatlakoztassa a különálló grafikus kártyára.
- ПРИМЕЧАНИЕ:** Если вы приобрели компьютер, укомплектованный графическим адаптером на отдельной плате, подключите дисплей к разъему на графическом адаптере.
- NAPOMENA:** Ako ste poručili računar sa diskretnom grafičkom karticom, povežite ekran sa diskretnom grafičkom karticom.

4 Connect the power cable and press the power button

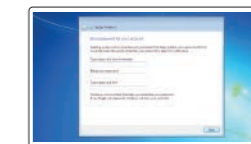
Priključite kabel za napajanje i pritisnite gumb za uključivanje/isključivanje
Csatlakoztassa a tápkábelt, majd nyomja meg a bekapcsológombot
Подсоедините кабель питания и нажмите кнопку питания
Povežite kabl za napajanje i pritisnite dugme za napajanje



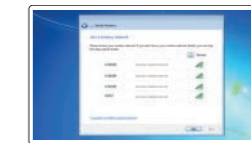
5 Finish operating system setup

Završetak postavljanja operacijskog sustava
Fejezse be az operációs rendszer beállítását
Завершите настройку операционной системы
Završite sa podešavanjem operativnog sistema

Windows 7



Set a password for Windows
Postavite zaporku za Windows
Állítson be jelszót a Windows-hoz
Установите пароль для Windows
Podesite lozinku za Windows



Connect to your network
Spojite se na vašu mrežu
Kapcsolódjon a hálózathoz
Подключитесь к сети
Povežite sa svojom mrežom

- NOTE:** If you are connecting to a secured wireless network, enter the password for the wireless network access when prompted.
- NAPOMENA:** Ako se povezujete na sigurnu bežičnu mrežu, upišite zaporku za pristup bežičnoj mreži kad se to zatraži.
- MEGJEGYZÉS:** Ha biztonságos vezeték nélküli hálózatra csatlakozik, amikor a rendszer kéri, adja meg a vezeték nélküli hozzáféréshez szükséges jelszót.
- ПРИМЕЧАНИЕ:** В случае подключения к защищенной беспроводной сети при появлении подсказки введите пароль для доступа к беспроводной сети.
- NAPOMENA:** Ako se povezivanje vrši na zaštićenu bežičnu mrežu, unesite lozinku za pristup bežičnoj mreži kada se to od vas zatraži.



Protect your computer
Zaštitite svoje računalo
Védje számítógépét
Защитите свой компьютер
Zaštitite svoj računar

Ubuntu

Follow the instructions on the screen to finish setup.
Za dovršetak postavljanja pratite upute na zaslonu.
A beállítás befejezéséhez kövesse a képernyőn megjelenő utasításokat.
Для завершения установки следуйте инструкциям на экране.
Pratite uputstva na ekranu da biste završili podešavanje.

Product support and manuals

Podrška i priručnici za proizvod

Terméktámogatás és kézikönyvek

Техническая поддержка и руководства по продуктам

Podrška i uputstva za proizvod

[Dell.com/support](https://www.dell.com/support)

[Dell.com/support/manuals](https://www.dell.com/support/manuals)

[Dell.com/support/windows](https://www.dell.com/support/windows)

[Dell.com/contactdell](https://www.dell.com/contactdell)

Kontaktiranje tvrtke Dell | Kapcsolatfelvétel a Dell-lel
Обратиться в компанию Dell | Kontaktirajte Dell

Regulatory and safety

Pravne informacije i sigurnost

Szabályozások és biztonság

Соответствие стандартам и технике безопасности

Regulatorne i bezbednosne informacije

[Dell.com/regulatory_compliance](https://www.dell.com/regulatory_compliance)

D11S

Regulatory model

Regulatorni model

Szabályozó modell

Модель согласно нормативной документации

Regulatorni model

Regulatory type

Regulatorna vrsta | Szabályozó típus

Тип согласно нормативной документации | Regulatorni tip

D11S002

Computer model

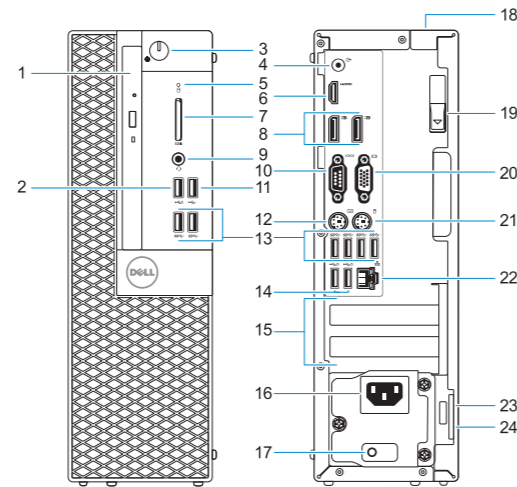
Model računala | Számítógépmoell

Модель компьютера | Model računara

OptiPlex 5050 SFF

Features

Značajke | Jellemzők | Характеристики | Funkcije



1. Optical drive (optional)
2. USB 2.0 port with PowerShare
3. Power button and power light
4. Line-out port
5. Hard drive activity light
6. HDMI port
7. Memory card reader (optional)
8. DisplayPort
9. Headset Port
10. Serial port
11. USB 2.0 port
12. PS/2 keyboard port
13. USB 3.0 ports

14. USB 2.0 ports (supports Smart Power On)
15. Expansion card slots
16. Power connector port
17. Power supply diagnostic light
18. Cable cover lock slot
19. Release latch
20. VGA port (optional)
21. PS/2 mouse port
22. Network port
23. Kensington security cable slot
24. Padlock ring

1. Optikai meghajtó (opcionális)
2. USB 2.0-port PowerShare-rel
3. Bekapcsológomb és bekapcsolásjelző
4. Vonalkimeneti port
5. Merevlemezmeghajtó-aktivitás jelzőfénye
6. HDMI-port
7. Memóriakártya-olvasó (opcionális)
8. DisplayPort
9. Headsetport
10. Soros csatlakozó
11. USB 2.0-port
12. PS/2-billentyűzetcsatlakozó

13. USB 3.0-portok
14. USB 2.0-portok (támogatja az intelligens bekapcsolást)
15. Bővítőkártya-foglalatok
16. Tápcsatlakozó csatlakozója
17. Tápegység diagnosztizáló fénye
18. Kábelborítás zárjának nyílása
19. Kioldó retesz
20. VGA-csatlakozó (opcionális)
21. PS/2-egér-csatlakozó
22. Hálózati port
23. Kensington biztonságikábel-nyílás
24. Lakatgyűrű

1. Optička disk jedinica (opcija)
2. USB 2.0 port sa PowerShare funkcijom
3. Dugme za napajanje i svjetlo za napajanje
4. Port za linijski izlaz
5. Svjetlo aktivnosti jedinice čvrstog diska
6. HDMI port
7. Čitač memorijskih kartica (opcija)
8. DisplayPort
9. Port za slušalice
10. Serijski port
11. USB 2.0 port
12. PS/2 port za tastaturu

13. USB 3.0 portovi
14. USB 2.0 portovi (podržavaju pametno uključivanje)
15. Slotovi za proširenje
16. Port konektora za napajanje
17. Dijagnostičko svjetlo za napajanje
18. Slot brave poklopca za kablove
19. Reza za otpuštanje
20. VGA port (opcija)
21. PS/2 port za miša
22. Mrežni port
23. Kensington slot za zaštitni kabl
24. Prsten za katanac

1. Optički pogon (opcionarno)
2. USB 2.0 priključak s PowerShare
3. Svjetla gumba napajanja i napajanja
4. Priključak za izlaznu liniju
5. Indikator aktivnosti tvrdog diska
6. HDMI ulaz
7. Čitač memorijske kartice (opcija)
8. DisplayPort
9. Ulaz za slušalice
10. Serijski ulaz
11. Ulaz za USB 2.0
12. PS/2 ulaz tipkovnice
13. Ulazi za USB 3.0

14. USB 2.0 ulazi (podržavaju Smart Power On)
15. Utori za kartice proširenja
16. Ulaz priključka napajanja
17. Dijagnostičko svjetlo napajanja
18. Utor brave poklopca kabela
19. Jezičac za oslobađanje
20. VGA ulaz (opcionarno)
21. PS/2 ulaz miša
22. Ulaz za priključak mreže
23. Kensington utor za sigurnosni kabel
24. Obruč za lokot

1. Оптический дисковод (заказывается дополнительно)
2. Порт USB 2.0 с поддержкой функции PowerShare
3. Кнопка питания и индикатор питания
4. Разъем линейного выхода
5. Индикатор активности жесткого диска
6. Порт HDMI
7. Устройство чтения карт памяти (заказывается дополнительно)
8. DisplayPort
9. Разъем для гарнитур
10. Последовательный порт
11. Порт USB 2.0
12. Разъем PS/2 для клавиатуры

13. Порты USB 3.0
14. Порты USB 2.0 (с функцией интеллектуального питания)
15. Слоты для плат расширения
16. Порт разъема питания
17. Индикатор диагностики источника питания
18. Паз защелки крышки кабеля
19. Фиксатор
20. Порт VGA (дополнительный)
21. Разъем PS/2 для мыши
22. Сетевой порт
23. Гнездо защитного кабеля Kensington
24. Проушина для навесного замка



00N83GA00

© 2016 Dell Inc.

© 2016 Microsoft Corporation.

© 2016 Canonical Ltd.



Printed in China.

2016-11