

OptiPlex 3050 Small Form Factor

Quick Start Guide

Snelstartgids

Guide d'information rapide

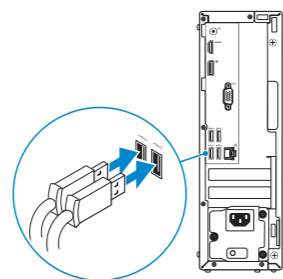
Schnellstart-Handbuch

Guida introduttiva rapida



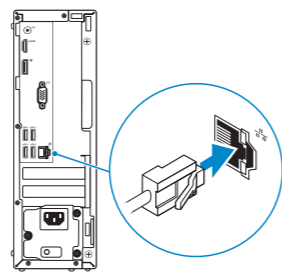
1 Connect the keyboard and mouse

Sluit het toetsenbord en de muis aan
Connecter le clavier et la souris
Tastatur und Maus anschließen
Collegare la tastiera e il mouse



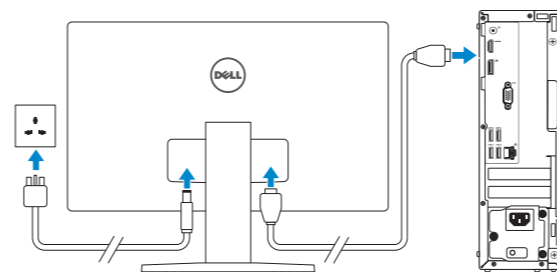
2 Connect the network cable — optional

Sluit de netwerkkabel aan (optioneel)
Connecter le câble réseau (facultatif)
Netzwerkkabel anschließen (optional)
Collegare il cavo di rete (opzionale)



3 Connect the display

Sluit het beeldscherm aan
Connecter l'écran
Bildschirm anschließen
Collegare lo schermo



NOTE: If you ordered your computer with a discrete graphics card, connect the display to the discrete graphics card.

N.B.: Als u uw computer inclusief een discrete grafische kaart heeft gekocht, sluit u het beeldscherm aan op de discrete grafische kaart.

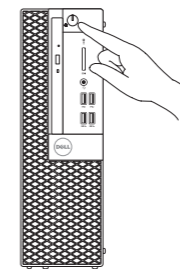
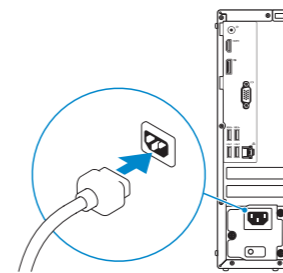
REMARQUE : si l'ordinateur a été livré avec une carte graphique dédiée en option, connecter l'écran à la carte graphique.

ANMERKUNG: Wenn Sie einen Computer mit separater Grafikkarte bestellt haben, schließen Sie die Anzeige über die separate Grafikkarte an.

N.B.: se il computer è stato ordinato con una scheda grafica discreta, collegare lo schermo alla scheda grafica discreta.

4 Connect the power cable and press the power button

Sluit de stroomkabel aan en druk op de aan-uitknop
Connecter le câble d'alimentation et appuyer sur le bouton d'alimentation
Stromkabel anschließen und Betriebsschalter drücken
Collegare il cavo di alimentazione e premere il pulsante di alimentazione



5 Finish operating system setup

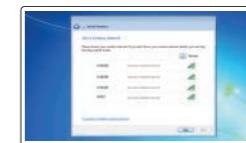
Voltooi de installatie van het besturingssysteem
Terminer la configuration du système d'exploitation
Betriebssystem-Setup abschließen
Terminare la configurazione del sistema operativo

Windows 7



Set a password for Windows

Stel een wachtwoord voor Windows in
Définir un mot de passe pour Windows
Kennwort für Windows einrichten
Impostare una password per Windows



Connect to your network

Maak verbinding met uw netwerk
Se connecter à un réseau
Mit dem Netzwerk verbinden
Connettere alla rete

NOTE: If you are connecting to a secured wireless network, enter the password for the wireless network access when prompted.

N.B.: als u verbinding maakt met een beveiligd draadloos netwerk, vul dan het wachtwoord voor het netwerk in wanneer daar om gevraagd wordt.

REMARQUE : dans le cas d'une connexion à un réseau sans fil sécurisé, saisir le mot de passe d'accès au réseau sans fil lorsque l'invite apparaît.

ANMERKUNG: Wenn Sie sich mit einem geschützten Wireless-Netzwerk verbinden, geben Sie das Kennwort für das Wireless-Netzwerk ein, wenn Sie dazu aufgefordert werden.

N.B.: per collegarsi a una rete senza fili protetta, inserire la password di accesso alla rete senza fili quando richiesto.



Protect your computer

Beveilig de computer
Protéger votre ordinateur
Computer schützen
Proteggere il computer

Ubuntu

Follow the instructions on the screen to finish setup.

Volg de instructies op het scherm om de setup te voltooien.
Suivre les instructions qui s'affichent à l'écran pour terminer la configuration.
Folgen Sie den Anweisungen auf dem Bildschirm, um das Setup abzuschließen.
Seguire le istruzioni visualizzate sullo schermo per terminare la configurazione.

Product support and manuals

Productondersteuning en handleidingen
Support produits et manuels
Produktsupport und Handbücher
Supporto prodotto e manuali

Contact Dell

Contact opnemen met Dell | Contacter Dell
Kontaktaufnahme mit Dell | Contattare Dell

Regulatory and safety

Regelgeving en veiligheid
Réglementations et sécurité
Sicherheitshinweise und Zulassungsinformationen
Normative e sicurezza

Regulatory model

Beschreven model | Modèle réglementaire
Muster-Modellnummer | Modello normativo

Regulatory type

Beschreven type | Type réglementaire
Muster-Typnummer | Tipo di conformità

Computer model

Computermodel | Modèle de l'ordinateur
Computermodell | Modello computer

Dell.com/support

Dell.com/support/manuals

Dell.com/support/windows

Dell.com/contactdell

Dell.com/regulatory_compliance

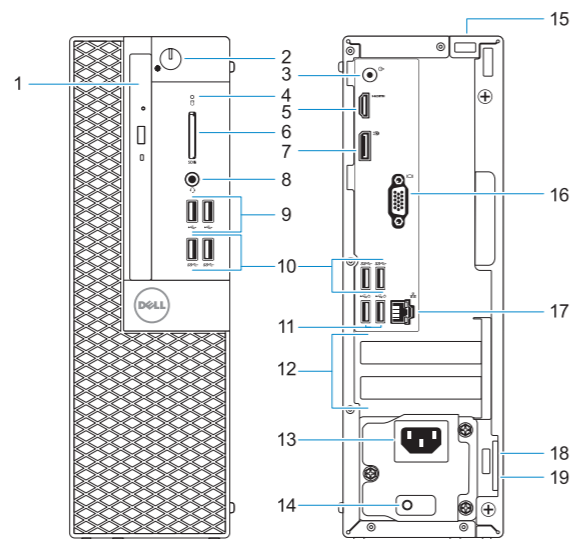
D11S

D11S002

OptiPlex 3050 SFF

Features

Kenmerken | Caractéristiques | Funktionen | Funzioni



1. Optical drive (optional)
2. Power button and power light
3. Line-out port
4. Hard drive activity light
5. HDMI port
6. Memory card reader (optional)
7. DisplayPort
8. Headset port
9. USB 2.0 ports
10. USB 3.0 ports
11. USB 2.0 ports (supports Smart Power On)

12. Expansion card slots
13. Power connector port
14. Power supply diagnostic light
15. Screw
16. VGA port (optional)
17. Network port
18. Kensington security cable slot
19. Padlock ring

1. Lecteur optique (en option)
2. Bouton d'alimentation et voyant d'alimentation
3. Port de ligne de sortie
4. Voyant d'activité du disque dur
5. Port HDMI
6. Lecteur de cartes mémoire (en option)
7. Port DisplayPort
8. Port pour casque
9. Ports USB 2.0
10. Ports USB 3.0

11. Ports USB 2.0 (compatible Smart Power On)
12. Logements pour cartes d'extension
13. Port du connecteur d'alimentation
14. Voyant de diagnostic du bloc d'alimentation
15. Vis
16. Port VGA (en option)
17. Port réseau
18. Passage pour câble de sécurité Kensington
19. Anneau pour cadenas

1. Unità ottica (opzionale)
2. Indicatore di alimentazione e pulsante di alimentazione
3. Porta della linea di uscita
4. Indicatore di attività del disco rigido
5. Porta HDMI
6. Lettore scheda di memoria (opzionale)
7. DisplayPort
8. Porta auricolare
9. Porte USB 2.0
10. Porte USB 3.0

11. Porte USB 2.0 (supportano l'accensione intelligente)
12. Slot delle schede di espansione
13. Porta connettore di alimentazione
14. Indicatore di diagnostica dell'alimentatore
15. Vite
16. Porta VGA (opzionale)
17. Porta di rete
18. Slot per cavo di sicurezza Kensington
19. Anello del lucchetto

1. Optisch station (optioneel)
2. Aan-uitknop en voedingslampje
3. Lijnuitgang
4. Activiteitenlampje vaste schijf
5. HDMI-poort
6. Geheugenkaartlezer (optioneel)
7. DisplayPort
8. Headsetpoort
9. USB 2.0-poorten
10. USB 3.0-poorten
11. USB 2.0-poorten (ondersteunt Smart Power On)

12. Uitbreidingskaartsleuven
13. Poort voor stroomkabel
14. Diagnostisch lampje voeding
15. Schroef
16. VGA-poort (optioneel)
17. Netwerkpoort
18. Kensington-veiligheidskabelslot
19. Padlock-ring

1. Optisch Laufwerk (optional)
2. Betriebsschalter und Betriebsanzeige
3. Ausgangsanschluss
4. Festplatten-Aktivitätsanzeige
5. HDMI-Anschluss
6. Medienkarten-Lesegerät (optional)
7. DisplayPort-Anschluss
8. Kopfhöreranschluss
9. USB 2.0-Anschlüsse
10. USB 3.0-Anschlüsse
11. USB 2.0-Anschlüsse (unterstützt Smart Power On)

12. Erweiterungskartensteckplätze
13. Netzanschluss-Port
14. Diagnoseanzeige der Stromversorgung
15. Schraube
16. VGA-Anschluss (optional)
17. Netzwerkanschluss
18. Kensington-Sicherheitskabeleinschub
19. Ring für das Vorhängeschloss



0KX7RTA00