

OptiPlex 3050 Tower

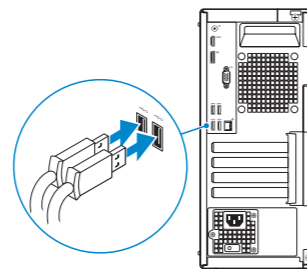
Quick Start Guide

Stručná úvodní příručka
Gyors üzembe helyezési útmutató
Skrócona instrukcja uruchomienia
Stručná úvodná príručka



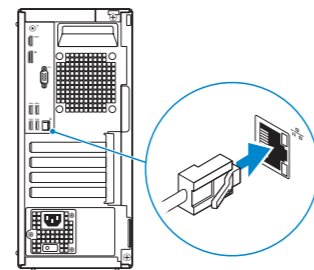
1 Connect the keyboard and mouse

Připojení klávesnice a myši
Csatlakoztassa a billentyűzetet és az egeret
Podłącz klawiaturę i mysz
Pripojte klávesnicu a myš



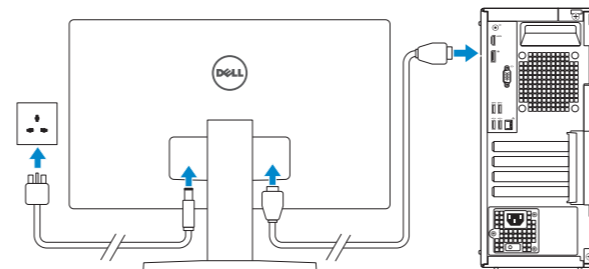
2 Connect the network cable — optional

Připojte síťový kabel – volitelně
Csatlakoztassa a hálózati kábelt — opcionálisan
Podłącz kabel sieciowy — opcjonalnie
Pripojte sieťový kábel – voliteľný



3 Connect the display

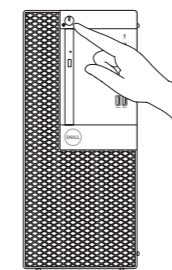
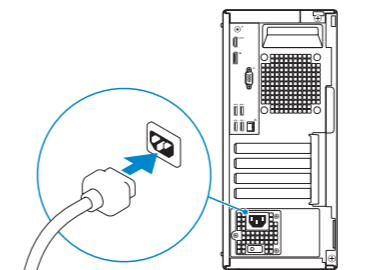
Připojení displeje
Csatlakoztassa a monitort
Podłącz monitor
Pripojte obrazovku



- NOTE:** If you ordered your computer with a discrete graphics card, connect the display to the discrete graphics card.
- POZNÁMKA:** Pokud jste si počítač objednali se samostatnou grafickou kartou, připojte displej k samostatné grafické kartě.
- MEGJEGYZÉS:** Ha a számítógéphez egy különálló grafikus kártyát rendelt, a monitort csatlakoztassa a különálló grafikus kártyára.
- UWAGA:** Jeśli z komputerem zamówiono autonomiczną kartę graficzną, wyświetlacz należy podłączyć do złącza w tej karcie.
- POZNÁMKA:** Ak ste si počítač objednali s diskretnou grafickou kartou, pripojte obrazovku k diskretnéj grafickej karte.

4 Connect the power cable and press the power button

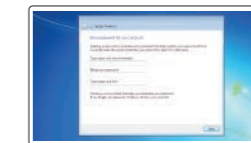
Připojte napájecí kabel a stiskněte tlačítko napájení
Csatlakoztassa a tápkábelt, majd nyomja meg a bekapcsológombot
Podłącz kabel zasilania i naciśnij przycisk zasilania
Zapojte napájací kábel a stlačte spínač napájania



5 Finish operating system setup

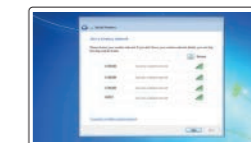
Dokončete nastavení operačního systému
Fejezze be az operációs rendszer beállítását
Skonfiguruj system operacyjny
Dokončite inštaláciu operačného systému

Windows 7



Set a password for Windows

Nastavte heslo pro systém Windows
Állítson be jelszót a Windows-hoz
Ustaw hasło systemu Windows
Nastavte heslo do systému Windows

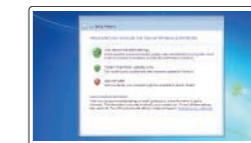


Connect to your network

Připojte se k síti
Kapcsolódjon a hálózathoz
Nawiąż połączenie z siecią
Pripojte sa k sieti

- NOTE:** If you are connecting to a secured wireless network, enter the password for the wireless network access when prompted.

- POZNÁMKA:** Pokud se připojujete k zabezpečené bezdrátové síti, na vyzvání zadejte heslo pro přístup k dané bezdrátové síti.
- MEGJEGYZÉS:** Ha biztonságos vezeték nélküli hálózatra csatlakozik, amikor a rendszer kéri, adja meg a vezeték nélküli hozzáféréshez szükséges jelszót.
- UWAGA:** Jeśli nawiążujesz połączenie z zabezpieczoną siecią bezprzewodową, wprowadź hasło dostępu do sieci po wyświetleniu monitu.
- POZNÁMKA:** Ak sa pripájate k zabezpečenej bezdrôtovej sieti, na výzvu zadajte heslo prístupu k bezdrôtovej sieti.



Protect your computer

Ochrana počítače
Védje számítógépét
Zabezpiecz komputer
Chránite svoj počítač

Ubuntu

Follow the instructions on the screen to finish setup.

Dokončete nastavení podle pokynů na obrazovce.
A beállítás befejezéséhez kövesse a képernyőn megjelenő utasításokat.
Postępuj zgodnie z instrukcjami wyświetlanymi na ekranie, aby ukończyć proces konfiguracji.
Podľa pokynov na obrazovke dokončite nastavenie.

Product support and manuals

Podpora a příručky k produktům
Terméktámogatás és kézikönyvek
Pomoc techniczna i podręczniki
Podpora a příručky produktu

Contact Dell

Kontaktujte spoločnosť Dell
Kapcsolatfelvétel a Dell-lel
Kontakt z firmą Dell
Kontaktujte Dell

Regulatory and safety

Regulace a bezpečnost
Szabályzások és biztonság
Przepisy i bezpieczeństwo
Zákonem vyžadované a bezpečnostné informácie

Regulatory model

Směrnicev model | Szabályozó modell
Model | Regulačný model

Regulatory type

Regulační typ | Szabályozó típus
Typ | Regulačný typ

Computer model

Model počítače | Számítógépmoell
Model komputera | Model počítača

[Dell.com/support](#)

[Dell.com/support/manuals](#)

[Dell.com/support/windows](#)

[Dell.com/contactdell](#)

[Dell.com/regulatory_compliance](#)

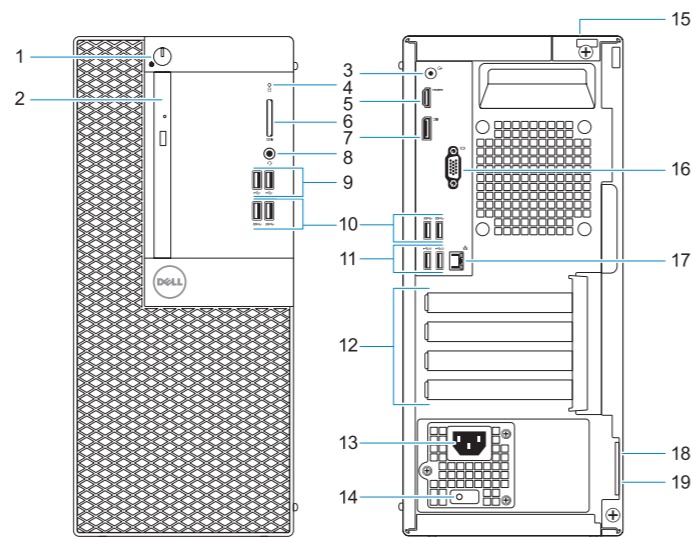
D18M

D18M003

OptiPlex 3050 Tower

Features

Funkce | Jellemzők | Funkcje | Vlastnosti



1. Power button and power light
2. Optical drive (optional)
3. Line-out port
4. Hard drive activity light
5. HDMI port
6. Memory card reader (optional)
7. DisplayPort
8. Headset port
9. USB 2.0 ports
10. USB 3.0 ports
11. USB 2.0 ports (supports Smart Power On)
12. Expansion card slots

13. Power connector port
14. Power supply diagnostic light
15. Cable cover lock slot
16. VGA port (optional)
17. Network port
18. Kensington security cable slot
19. Padlock ring

1. Bekapcsológomb és bekapcsolásjelző
2. Optikai meghajtó (opcionális)
3. Vonalkimeneti port
4. Merevlemezmeghajtó-aktivitás jelzőfénye
5. HDMI-port
6. Memóriakártya-olvasó (opcionális)
7. DisplayPort
8. Headsetport
9. USB 2.0-portok
10. USB 3.0-portok

11. USB 2.0-portok (támogatja az intelligens bekapcsolást)
12. Bővítőkártya-foglalatok
13. Tápcsatlakozó csatlakozója
14. Tápegység diagnosztizáló fénye
15. Kábelborítás zárjának nyílása
16. VGA-csatlakozó (opcionális)
17. Hálózati port
18. Kensington biztonságikábel-nyílás
19. Lakatgyűrű

1. Tlačidlo napájania a kontrolka napájania
2. Optická jednotka (voliteľné)
3. Port pre zvukový výstup
4. Kontrolka aktivity pevného disku
5. Port HDMI
6. Čítačka pamäťových kariet (voliteľná)
7. DisplayPort
8. Port náhlavnej súpravy
9. Porty USB 2.0
10. Porty USB 3.0

11. Porty USB 2.0 (podporuje inteligentné zapínanie)
12. Sloty na rozširujúce karty
13. Port konektora napájania
14. Diagnostické svetlo napájania energiou
15. Otvor pre zámok krytu káblov
16. Port VGA (voliteľný)
17. Sieťový port
18. Otvor pre bezpečnostný kábel Kensington
19. Krúžky na visiaci zámok

1. Tlačítko napájania a kontrolka napájania
2. Optická jednotka (voliteľná)
3. Port výstupu
4. Kontrolka využití pevného disku
5. Port HDMI
6. Čtečka paměťových karet (volitelná)
7. Rozhraní DisplayPort
8. Port pro náhlavní soupravu
9. Porty USB 2.0
10. Porty USB 3.0
11. Konektor USB 2.0 (podporuje Smart Power On (inteligentní napájení))

12. Pozice pro rozšiřující karty
13. Port konektoru napájania
14. Diagnostické světlo napájecího zdroje
15. Slot zámků krytu kabelu
16. Port VGA (volitelný)
17. Síťový port
18. Slot bezpečnostního kabelu Kensington
19. Kroužek na visací zámek

1. Przycisk zasilania i lampka zasilania
2. Napęd dysków optycznych (opcjonalny)
3. Złącze wyjścia liniowego
4. Lampka aktywności dysku twardego
5. Złącze HDMI
6. Czytnik kart pamięci (opcjonalny)
7. DisplayPort
8. Gniazdo zestawu słuchawkowego
9. Złącza USB 2.0
10. Złącza USB 3.0
11. Złącza USB 2.0 (obsługują tryb Smart Power On)

12. Gniazda kart rozszerzeń
13. Złącze przewodu zasilającego
14. Lampka diagnostyki zasilacza
15. Gniazdo blokowania pokrywy kabla
16. Gniazdo VGA (opcjonalne)
17. Złącze sieciowe
18. Szczelina linki antykradzieżowej Kensington
19. Ucho klódki



0YF7PMA00

© 2016 Dell Inc.

© 2016 Microsoft Corporation.

© 2016 Canonical Ltd.

Printed in China.

2016-11