

# OptiPlex 3050 Tower

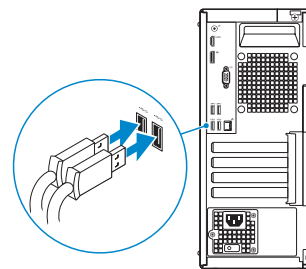
## Quick Start Guide

Stručná úvodní příručka  
Gyors üzembe helyezési útmutató  
Skrócona instrukcja uruchomienia  
Stručná úvodná príručka



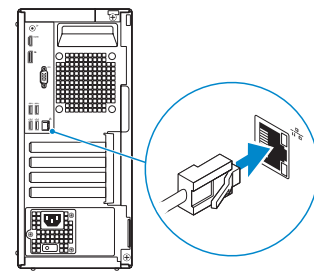
### 1 Connect the keyboard and mouse

Připojení klávesnice a myši  
Csatlakoztassa a billentyűzetet és az egeret  
Podłącz klawiaturę i mysz  
Pripojte klávesnicu a myš



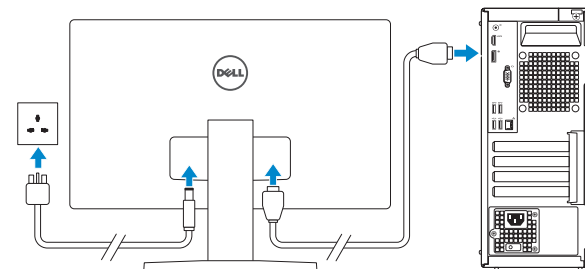
### 2 Connect the network cable — optional

Připojte síťový kabel – volitelně  
Csatlakoztassa a hálózati kábelt — opcionálisan  
Podłącz kabel sieciowy — opcjonalnie  
Pripojte sieťový kábel – voliteľný



### 3 Connect the display

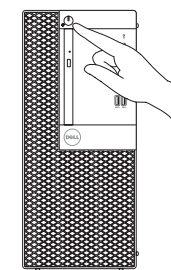
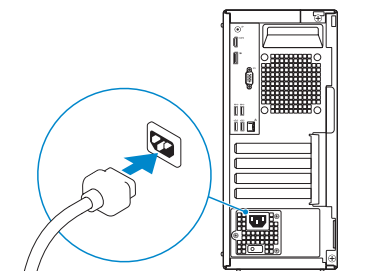
Připojení displeje  
Csatlakoztassa a monitort  
Podłącz monitor  
Pripojte obrazovku



- NOTE:** If you ordered your computer with a discrete graphics card, connect the display to the discrete graphics card.
- POZNÁMKA:** Pokud jste si počítač objednali se samostatnou grafickou kartou, připojte displej k samostatné grafické kartě.
- MEGJEGYZÉS:** Ha a számítógéphez egy különálló grafikus kártyát rendelt, a monitort csatlakoztassa a különálló grafikus kártyára.
- UWAGA:** Jeśli z komputerem zamówiono autonomiczną kartę graficzną, wyświetlacz należy podłączyć do złącza w tej karcie.
- POZNÁMKA:** Ak ste si počítač objednali s diskretnou grafickou kartou, pripojte obrazovku k diskretnéj grafickej karte.

### 4 Connect the power cable and press the power button

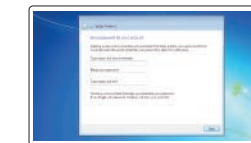
Připojte napájecí kabel a stiskněte tlačítko napájení  
Csatlakoztassa a tápkábelt, majd nyomja meg a bekapcsológombot  
Podłącz kabel zasilania i naciśnij przycisk zasilania  
Zapojte napájací kábel a stlačte spínač napájania



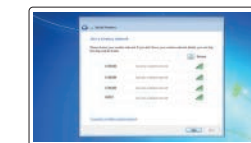
### 5 Finish operating system setup

Dokončete nastavení operačního systému  
Fejezze be az operációs rendszer beállítását  
Skonfiguruj system operacyjny  
Dokončite inštaláciu operačného systému

#### Windows 7



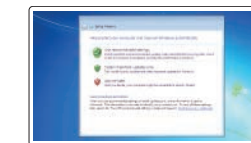
**Set a password for Windows**  
Nastavte heslo pro systém Windows  
Állítson be jelszót a Windows-hoz  
Ustaw hasło systemu Windows  
Nastavte heslo do systému Windows



**Connect to your network**  
Připojte se k síti  
Kapcsolódjon a hálózathoz  
Nawiąż połączenie z siecią  
Pripojte sa k sieti

**NOTE:** If you are connecting to a secured wireless network, enter the password for the wireless network access when prompted.

- POZNÁMKA:** Pokud se připojujete k zabezpečené bezdrátové síti, na vyzvání zadejte heslo pro přístup k dané bezdrátové síti.
- MEGJEGYZÉS:** Ha biztonságos vezeték nélküli hálózatra csatlakozik, amikor a rendszer kéri, adja meg a vezeték nélküli hozzáféréshez szükséges jelszót.
- UWAGA:** Jeśli nawiązujesz połączenie z zabezpieczoną siecią bezprzewodową, wprowadź hasło dostępu do sieci po wyświetleniu monitu.
- POZNÁMKA:** Ak sa pripájate k zabezpečenej bezdrôtovej sieti, na výzvu zadajte heslo prístupu k bezdrôtovej sieti.



**Protect your computer**  
Ochrana počítače  
Védje számítógépét  
Zabezpiecz komputer  
Chráňte svoj počítač

#### Ubuntu

Follow the instructions on the screen to finish setup.

Dokončete nastavení podle pokynů na obrazovce.  
A beállítás befejezéséhez kövesse a képernyőn megjelenő utasításokat.  
Postępuj zgodnie z instrukcjami wyświetlanymi na ekranie, aby ukończyć proces konfiguracji.  
Podľa pokynov na obrazovke dokončite nastavenie.

## Product support and manuals

Podpora a příručky k produktům  
Terméktámogatás és kézikönyvek  
Pomoc techniczna i podręczniki  
Podpora a příručky produktu

## Contact Dell

Kontaktujte spoločnosť Dell  
Kapcsolatfelvétel a Dell-lel  
Kontakt z firmą Dell  
Kontaktujte Dell

## Regulatory and safety

Regulace a bezpečnost  
Szabályzások és biztonság  
Przepisy i bezpieczeństwo  
Zákonem vyžadované a bezpečnostné informácie

## Regulatory model

Směrnicev model | Szabályozó modell  
Model | Regulačný model

## Regulatory type

Regulační typ | Szabályozó típus  
Typ | Regulačný typ

## Computer model

Model počítače | Számítógépmo dell  
Model komputera | Model počítača

[Dell.com/support](https://www.dell.com/support)

[Dell.com/support/manuals](https://www.dell.com/support/manuals)

[Dell.com/support/windows](https://www.dell.com/support/windows)

[Dell.com/contactdell](https://www.dell.com/contactdell)

[Dell.com/regulatory\\_compliance](https://www.dell.com/regulatory_compliance)

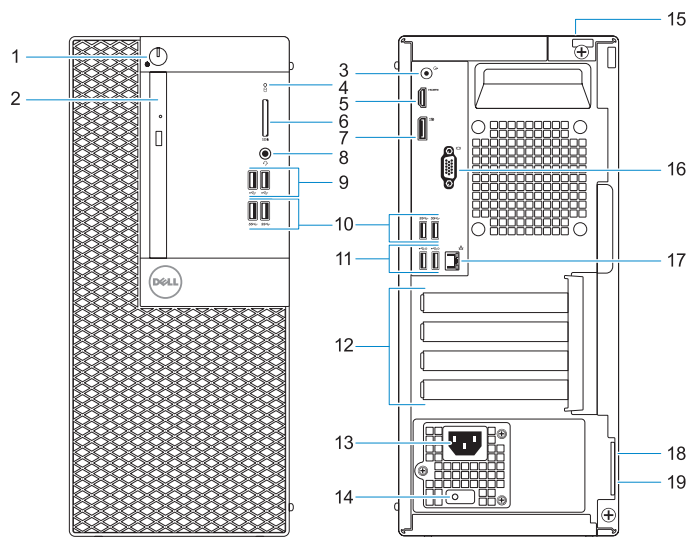
**D18M**

**D18M003**

**OptiPlex 3050 Tower**

## Features

Funkce | Jellemzők | Funkcje | Vlastnosti



1. Power button and power light
2. Optical drive (optional)
3. Line-out port
4. Hard drive activity light
5. HDMI port
6. Memory card reader (optional)
7. DisplayPort
8. Headset port
9. USB 2.0 ports
10. USB 3.0 ports
11. USB 2.0 ports (supports Smart Power On)
12. Expansion card slots

1. Tlačítko napájení a kontrolka napájení
2. Optická jednotka (volitelná)
3. Port výstupu
4. Kontrolka využití pevného disku
5. Port HDMI
6. Čtečka paměťových karet (volitelná)
7. Rozhraní DisplayPort
8. Port pro náhlavní soupravu
9. Porty USB 2.0
10. Porty USB 3.0
11. Konektor USB 2.0 (podporuje Smart Power On (inteligentní napájení))

13. Power connector port
14. Power supply diagnostic light
15. Cable cover lock slot
16. VGA port (optional)
17. Network port
18. Kensington security cable slot
19. Padlock ring

12. Pozice pro rozšiřující karty
13. Port konektoru napájení
14. Diagnostické světlo napájecího zdroje
15. Slot zámků krytu kabelu
16. Port VGA (volitelný)
17. Síťový port
18. Slot bezpečnostního kabelu Kensington
19. Kroužek na visací zámek

1. Bekapcsológomb és bekapcsolásjelző
2. Optikai meghajtó (opcionális)
3. Vonalkimeneti port
4. Merevlemezmeghajtó-aktivitás jelzőfénye
5. HDMI-port
6. Memóriakártya-olvasó (opcionális)
7. DisplayPort
8. Headsetport
9. USB 2.0-portok
10. USB 3.0-portok

1. Przycisk zasilania i lampka zasilania
2. Napęd dysków optycznych (opcjonalny)
3. Złącze wyjścia liniowego
4. Lampka aktywności dysku twardego
5. Złącze HDMI
6. Czytnik kart pamięci (opcjonalny)
7. DisplayPort
8. Gniazdo zestawu słuchawkowego
9. Złącza USB 2.0
10. Złącza USB 3.0
11. Złącza USB 2.0 (obsługują tryb Smart Power On)

11. USB 2.0-portok (támogatja az intelligens bekapcsolást)
12. Bővítőkártya-foglalatok
13. Tápcsatlakozó csatlakozója
14. Tápegység diagnosztizáló fénye
15. Kábelborítás zárjának nyílása
16. VGA-csatlakozó (opcionális)
17. Hálózati port
18. Kensington biztonságikábel-nyílás
19. Lakatgyűrű

12. Gniazda kart rozszerzeń
13. Złącze przewodu zasilającego
14. Lampka diagnostyki zasilacza
15. Gniazdo blokowania pokrywy kabla
16. Gniazdo VGA (opcjonalne)
17. Złącze sieciowe
18. Szczelina linki antykradzieżowej Kensington
19. Ucho klódki

1. Tlačidlo napájania a kontrolka napájania
2. Optická jednotka (voliteľná)
3. Port pre zvukový výstup
4. Kontrolka aktivity pevného disku
5. Port HDMI
6. Čítačka pamäťových kariet (voliteľná)
7. DisplayPort
8. Port náhlavnej súpravy
9. Porty USB 2.0
10. Porty USB 3.0

1. Tlačidlo napájania a kontrolka napájania
2. Optická jednotka (voliteľná)
3. Port pre zvukový výstup
4. Kontrolka aktivity pevného disku
5. Port HDMI
6. Čítačka pamäťových kariet (voliteľná)
7. DisplayPort
8. Port náhlavnej súpravy
9. Porty USB 2.0
10. Porty USB 3.0

11. Porty USB 2.0 (podporuje inteligentné zapínanie)
12. Sloty na rozširujúce karty
13. Port konektora napájania
14. Diagnostické svetlo napájania energiou
15. Otvor pre zámok krytu káblov
16. Port VGA (voliteľný)
17. Sieťový port
18. Otvor pre bezpečnostný kábel Kensington
19. Krúžky na visiaci zámok

