

OptiPlex 3030 AIO

Quick Start Guide

Snelstartgids

Guide d'information rapide

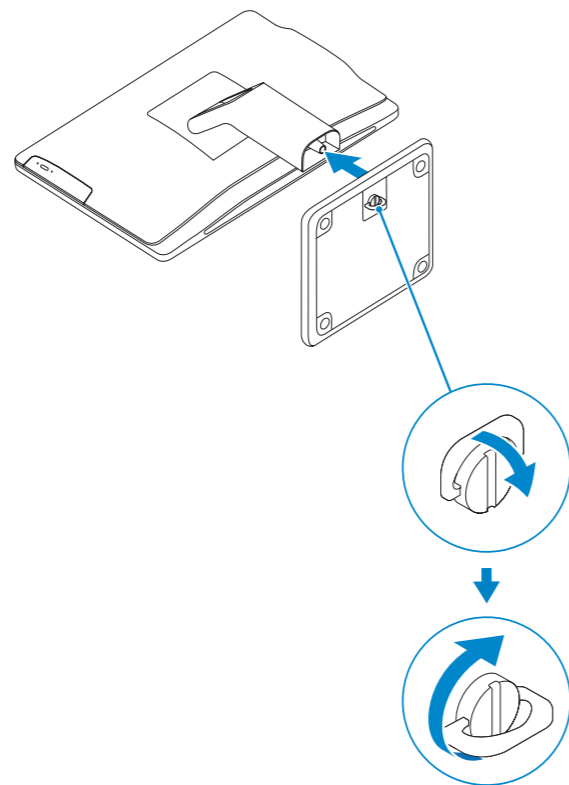
Schnellstart-Handbuch

Guida introduttiva rapida



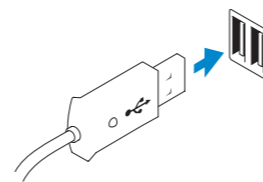
1 Set up the stand

Zet de standaard in elkaar
Installez le socle
Standrahmen aufstellen
Allestire lo stand



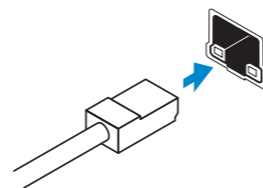
2 Connect the keyboard and mouse

Sluit het toetsenbord en de muis aan
Connectez le clavier et la souris
Tastatur und Maus anschließen
Collegare la tastiera e il mouse



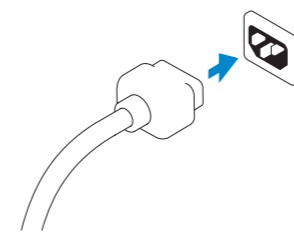
3 Connect the network cable (optional)

Sluit de netwerkkabel aan (optioneel)
Connectez le câble réseau (facultatif)
Netwerkkabel anschließen (optional)
Collegare il cavo di rete (opzionale)



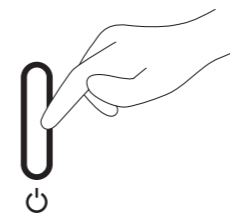
4 Connect the power cable

Sluit het netsnoer aan
Connectez le câble d'alimentation
Stromkabel anschließen
Collegare il cavo dell'alimentazione



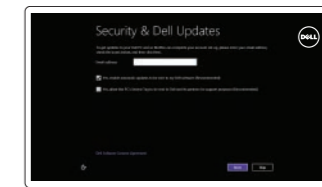
5 Turn on your computer

Zet de computer aan
Mettez votre ordinateur sous tension
Computer einschalten
Accendere il computer



6 Finish Windows setup

De installatie van Windows voltooiën | Terminez l'installation de Windows
Windows-Setup abschließen | Terminare l'installazione di Windows



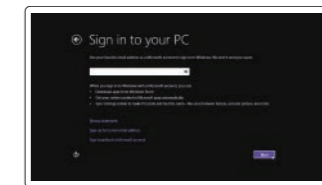
Enable security and updates

Schakel de beveiliging en updates in
Activez la sécurité et les mises à jour
Sicherheit und Aktualisierungen aktivieren
Abilitare sicurezza e aggiornamenti



Connect to your network

Maak verbinding met uw netwerk
Connectez-vous à votre réseau
Mit dem Netzwerk verbinden
Collegarsi alla rete



Log in to your Microsoft account or create a local account

Meld u aan bij uw Microsoft-account
of maak een lokale account aan
Connectez-vous à votre compte
Microsoft ou créez un compte local
Bei Ihrem Microsoft-Konto anmelden
oder ein lokales Konto erstellen
Accedere al proprio account Microsoft
o creare un account locale

Explore resources

Verken de hulpbronnen | Explorez les ressources
Ressourcen kennenlernen | Esplora risorse



Help and Tips

Hulp en tips | Aide et astuces
Hilfe und Tipps | Assistenza e suggerimenti



My Dell

Mijn Dell | Mon Dell
Mein Dell | Il mio Dell



Register your computer

Registreer uw computer | Enregistrez votre ordinateur
Computer registrieren | Registra computer

Product support and manuals

Productondersteuning en handleidingen
Support produits et manuels
Produktsupport und Handbücher
Supporto tecnico e manuali del prodotto

dell.com/support
dell.com/support/manuals
dell.com/windows8

Contact Dell

Contact opnemen met Dell | Contacter Dell
Kontaktaufnahme mit Dell | Contattare Dell

dell.com/contactdell

Regulatory and safety

Regelgeving en veiligheid
Réglementations et sécurité
Sicherheitshinweise und Zulassungsinformationen
Normative e sicurezza

dell.com/regulatory_compliance

Regulatory model and type

Model en type voor regelgeving
Modèle et type réglementaires
Muster-Modellnummer und Muster-Typnummer
Modello e tipo regolatori

W10B
W10B001

Computer model

Computermodel | Modèle de l'ordinateur
Computermodell | Modello del computer

OptiPlex 3030 AIO

© 2014 Dell Inc.

© 2014 Microsoft Corporation.



0D5K55A00

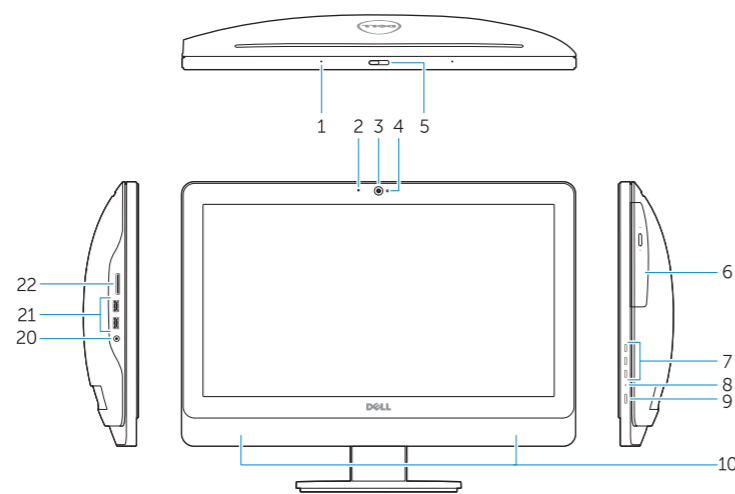
Printed in China.

Printed on recycled paper.

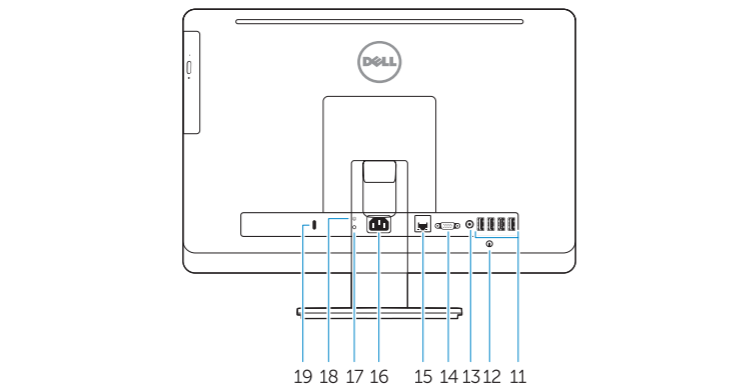
2014-01

Features

Kenmerken | Caractéristiques | Funktionen | Funzioni



1. Microphone (touchscreen computer only)
2. Microphone (non-touchscreen computer only)
3. Camera
4. Camera-status light
5. Camer-privacy latch
6. Optical drive
7. On-screen display (OSD) buttons
8. Hard-drive activity light
9. Power button/Power-status light
10. Stereo speakers
11. USB 2.0 connectors
12. Cable cover screw stub
13. Line-out connector
14. VGA connector
15. Network connector
16. Power-cable connector
17. Power-diagnostic button
18. Power-diagnostic light
19. Security-lock slot
20. Audio connector
21. USB 3.0 connectors
22. Memory card reader



1. Microfoon (alleen bij touchscreen-computer)
2. Microfoon (alleen bij non-touchscreen-computer)
3. Camera
4. Statuslampje van de camera
5. Camera-privacyvergrendeling
6. Optisch station
7. Schermtoetsen
8. Activiteitenlampje harde schijf
9. Aan/uit-knop/voedingslampje
10. Stereo luidsprekers
11. USB 2.0-aansluitingen
12. Kabeldeksel schroefpen
13. Lijnuitgang
14. VGA-aansluiting
15. Netwerkaansluiting
16. Stroomkabelaansluiting
17. Knop voor stroomdiagnostiek
18. Lampje voor stroomdiagnostiek
19. Sleuf voor beveiligingsslot
20. Audio-aansluiting
21. USB 3.0-aansluitingen
22. Geheugenkaartlezer

1. Microphone (ordinateur à écran tactile uniquement)
2. Microphone (ordinateur à écran non tactile uniquement)
3. Caméra
4. Voyant d'état de la caméra
5. Loquet du cache de la caméra
6. Lecteur optique
7. Boutons de menu à l'écran (OSD)
8. Voyant d'activité du disque dur
9. Bouton d'alimentation/Voyant d'alimentation
10. Haut-parleurs stéréo

11. Connecteurs USB 2.0
12. Embout de vis du cache-câbles
13. Connecteur de ligne de sortie
14. Connecteur VGA
15. Connecteur réseau
16. Connecteur d'alimentation
17. Bouton de diagnostic d'alimentation
18. Voyant de diagnostic d'alimentation
19. Emplacement pour verrou de sécurité
20. Connecteur audio
21. Connecteurs USB 3.0
22. Lecteur de carte mémoire

11. USB 2.0-Aanschlüsse
12. Schrauben-Stub für Kabelabdeckung
13. Leitungsausgangsanschluss (Line-Out)
14. VGA-Anschluss
15. Netzwerkanschluss
16. Netzkabelanschluss
17. Diagnose-taste Stromversorgung
18. Diagnoseanzeige Stromversorgung
19. Sicherheitsverschlussöffnung
20. Audioanschluss
21. USB 3.0-Aanschlüsse
22. Speicherkartenleser

1. Microfono (solo computer touchscreen)
2. Microfono (solo computer non touchscreen)
3. Fotocamera
4. Indicatore di stato della fotocamera
5. Dispositivo di chiusura per la privacy della fotocamera
6. Unità ottica
7. Pulsanti OSD (On Screen Display)
8. Indicatore di attività del disco rigido
9. Accensione/Indicatore di stato dell'alimentazione
10. Altoparlanti stereo

11. Connettori USB 2.0
12. Talloncino della vite della copertura del cavo
13. Connettore della linea di uscita
14. Connettore VGA
15. Connettore di rete
16. Connettore del cavo di alimentazione
17. Pulsante di diagnostica dell'alimentazione
18. Indicatore di diagnostica dell'alimentazione
19. Slot chiusura di sicurezza
20. Connettore audio
21. Connettori USB 3.0
22. Lettore di schede di memoria