

# OptiPlex 3030 AIO

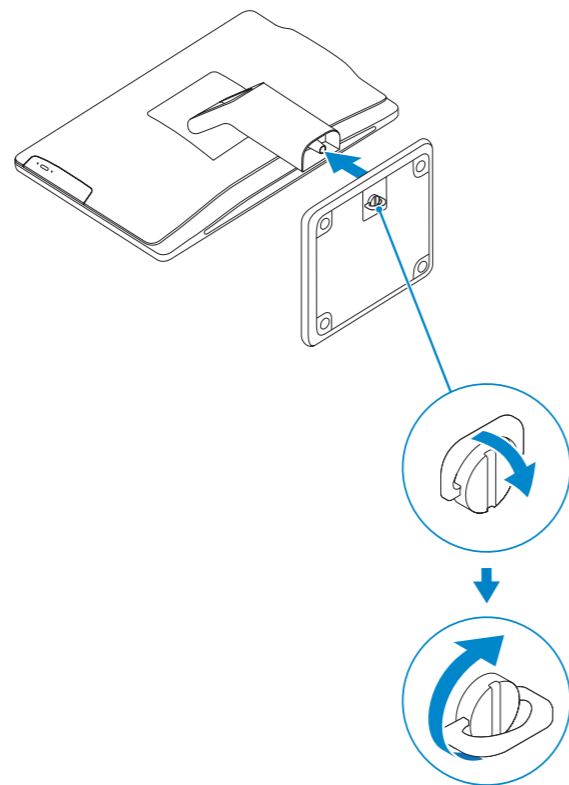
## Quick Start Guide

Stručná úvodní příručka  
Gyors üzembe helyezési útmutató  
Skrócona instrukcja uruchomienia  
Stručná úvodná príručka



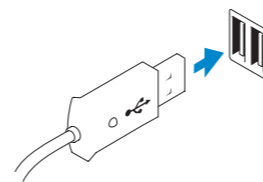
### 1 Set up the stand

Rozložte stojan  
Az állvány felállítása  
Zainstaluj podstawkę  
Nainštalujte stojan



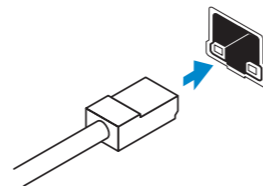
### 2 Connect the keyboard and mouse

Připojte klávesnici a myš  
Csatlakoztassa a billentyűzetet és az egeret  
Podłącz klawiaturę i mysz  
Pripojte klávesnicu a myš



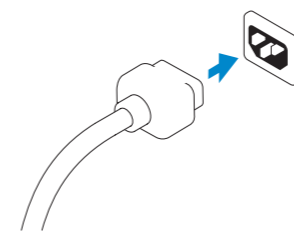
### 3 Connect the network cable (optional)

Připojte síťový kabel (volitelné)  
Csatlakoztassa a hálózati kábelt (opcionális)  
Podłącz kabel sieciowy (opcjonalnie)  
Pripojte sieťový kábel (voliteľný)



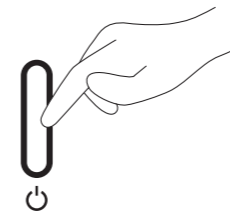
### 4 Connect the power cable

Připojte napájecího kabel  
Csatlakoztassa a tápkábelt  
Podłącz kabel zasilania  
Pripojte napájací kábel



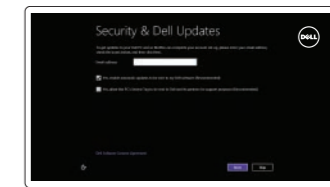
### 5 Turn on your computer

Zapněte počítač  
Kapcsolja be a számítógépet  
Włącz komputer  
Zapnite svoj počítač



### 6 Finish Windows setup

Dokončete nastavení systému Windows | Fejezze be a Windows beállítását  
Skonfiguruj system Windows | Dokončíte nastavenie systému Windows



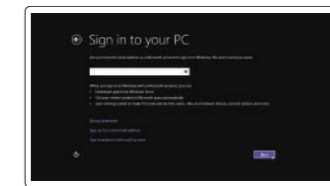
#### Enable security and updates

Zapněte zabezpečení a aktualizace  
Engedélyezze a biztonságot és a frissítéseket  
Włącz zabezpieczenia i aktualizacje  
Povoľte prvky bezpečnosti a aktualizácie



#### Connect to your network

Připojte se k síti  
Csatlakozzon a hálózathoz  
Nawiąż połączenie z siecią  
Pripojte sa k sieti



#### Log in to your Microsoft account or create a local account

Přihlaste se k účtu Microsoft nebo si vytvořte místní účet  
Jelentkezzen be Microsoft fiókjába vagy hozzon létre helyi fiókot  
Zaloguj się do konta Microsoft albo utwórz konto lokalne  
Prihláste sa na konto Microsoft alebo si vytvorte lokálne konto

## Explore resources

Prozkoumejte možnosti | Fedezze fel a forrásokat

Zapoznaj się z zasobami | Objawujcie możliwości



### Help and Tips

Nápověda a tipy | Súgó és tippok

Pomoc i porady | Pomoc a tipy



### My Dell

Műj Dell | Az én Dell számítógépem

Mój Dell | Mój Dell



### Register your computer

Zaregistrujte si počítač | Regisztrálja számítógépét

Zarejestruj swój komputer | Zaregistrujte si počítač

### Product support and manuals

Podpora produktů a příručky

Terméktámogatás és kézikönyvek

Pomoc techniczna i podręczniki

Podpora a manuály k produktu

[dell.com/support](http://dell.com/support)

[dell.com/support/manuals](http://dell.com/support/manuals)

[dell.com/windows8](http://dell.com/windows8)

### Contact Dell

Kontaktujte spoločnosť Dell | Kérjen segítséget a Dell szakembereitől

Kontakt z firmą Dell | Kontaktujte Dell

[dell.com/contactdell](http://dell.com/contactdell)

### Regulatory and safety

Regulace a bezpečnost

Szabályozások és biztonság

Przepisy i bezpieczeństwo

Zákonom vyžadované a bezpečnostné informácie

[dell.com/regulatory\\_compliance](http://dell.com/regulatory_compliance)

### Regulatory model and type

Regulační model a typ

Szabályozási modell és típus

Model i typ

Regulačný model a typ

**W10B**

**W10B001**

### Computer model

Model počítače | Számítógép modell

Model komputera | Model počítača

**OptiPlex 3030 AIO**

Printed in China.

Printed on recycled paper.

2014-01

© 2014 Dell Inc.

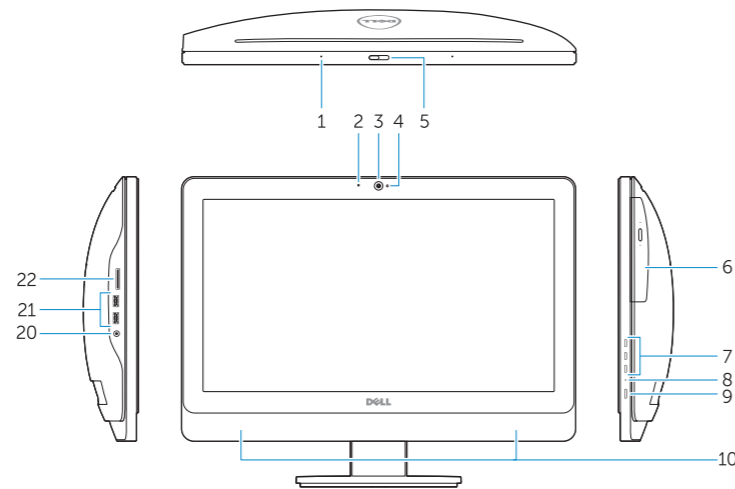
© 2014 Microsoft Corporation.



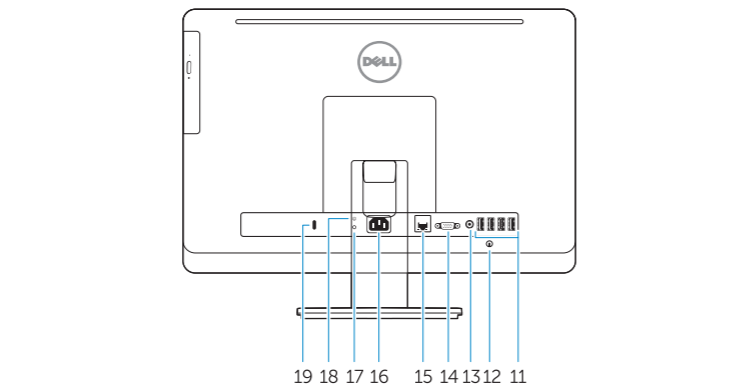
088N3VA00

## Features

Funkce | Jellemzők | Funkcje | Vlastnosti



1. Microphone (touchscreen computer only)
2. Microphone (non-touchscreen computer only)
3. Camera
4. Camera-status light
5. Camer-privacy latch
6. Optical drive
7. On-screen display (OSD) buttons
8. Hard-drive activity light
9. Power button/Power-status light
10. Stereo speakers
11. USB 2.0 connectors
12. Cable cover screw stub
13. Line-out connector
14. VGA connector
15. Network connector
16. Power-cable connector
17. Power-diagnostic button
18. Power-diagnostic light
19. Security-lock slot
20. Audio connector
21. USB 3.0 connectors
22. Memory card reader



1. Mikrofon (pouze u počítačů s dotykovou obrazovkou)
2. Mikrofon (pouze u počítačů bez dotykové obrazovky)
3. Kamera
4. Indikátor stavu kamery
5. Západka na kameře pro zajištění soukromí
6. Optická jednotka
7. Tlačítka nabídky OSD
8. Indikátor činnosti pevného disku
9. Tlačítko/kontrolka napájení
10. Stereofonní reproduktory
11. Konektory USB 2.0
12. Krytka šroubku krytu kabelů
13. Výstupní konektor
14. Konektor VGA
15. Síťový konektor
16. Konektor napájecího kabelu
17. Diagnostické tlačítko napájení
18. Diagnostická kontrolka napájení
19. Slot pro bezpečnostní zámek
20. Audiokonektor
21. Konektory USB 3.0
22. Čtečka paměťových karet

1. Mikrofon (csak érintőképernyős számítógépek esetén)
2. Mikrofon (csak nem érintőképernyős számítógépek esetén)
3. Kamera
4. Kamera állapot jelzőfény
5. Kamera privát mód kapcsolója
6. Optikai meghajtó
7. Képernyőn (OSD) megjelenő gombok
8. Merevlemez-meghajtó aktivitás jelzőfény
9. Bekapcsoló gomb/Állapotjelző fény
10. Stereo hangszórók
11. USB 2.0 csatlakozók
12. Kábelburkolat csavarvég
13. Line kimenet csatlakozó
14. VGA csatlakozó
15. Hálózati csatlakozó
16. Tápkábel-csatlakozó
17. Áramellátás diagnosztika gomb
18. Áramellátás diagnosztika lámpa
19. Biztonsági zár foglalat
20. Audio csatlakozó
21. USB 3.0 csatlakozók
22. Memóriakártya-olvasó

1. Mikrofon (tylko komputery z ekranem dotykowym)
2. Mikrofon (tylko komputery bez ekranu dotykowego)
3. Kamera
4. Lampka stanu kamery
5. Zasuwka kamery
6. Napęd dysków optycznych
7. Przyciski menu ekranowego (OSD)
8. Lampka aktywności dysku twardego
9. Przycisk zasilania/Lampka stanu zasilania
10. Głośniki stereofoniczne
11. Złącza USB 2.0
12. Śruba pokrywy kabla
13. Złącze wyjścia liniowego
14. Złącze VGA
15. Złącze sieciowe
16. Złącze kabla zasilania
17. Przycisk diagnostyki zasilania
18. Lampka diagnostyczna zasilania
19. Gniazdo linki antykradzieżowej
20. Złącze audio
21. Złącza USB 3.0
22. Czytnik kart pamięci

1. Mikrofón (len počítač s dotykovou obrazovkou)
2. Mikrofón (len počítač bez dotykovej obrazovky)
3. Kamera
4. Kontrolka stavu kamery
5. Poistka kamery na ochranu súkromia
6. Optická jednotka
7. Tlačidlá zobrazenia na obrazovke (OSD)
8. Kontrolka aktivity pevného disku
9. Tlačidlo napájania/Kontrolka stavu napájania
10. Stereofonické reproduktory
11. Konektory USB 2.0
12. Kolík so skrutkou na kryt kábla
13. Konektor na linkový výstup
14. Konektor VGA
15. Sieťový konektor
16. Konektor napájacieho kábla
17. Tlačidlo diagnostiky napájania
18. Kontrolka diagnostiky napájania
19. Otvor pre bezpečnostný zámok
20. Konektor zvuku
21. Konektory USB 3.0
22. Čítačka pamäťových kariet