

OptiPlex 3030 AIO

Quick Start Guide

Priručnik za brzi početak rada

Gyors üzembe helyezési útmutató

Краткое руководство по началу работы

Priručnik za brzi start



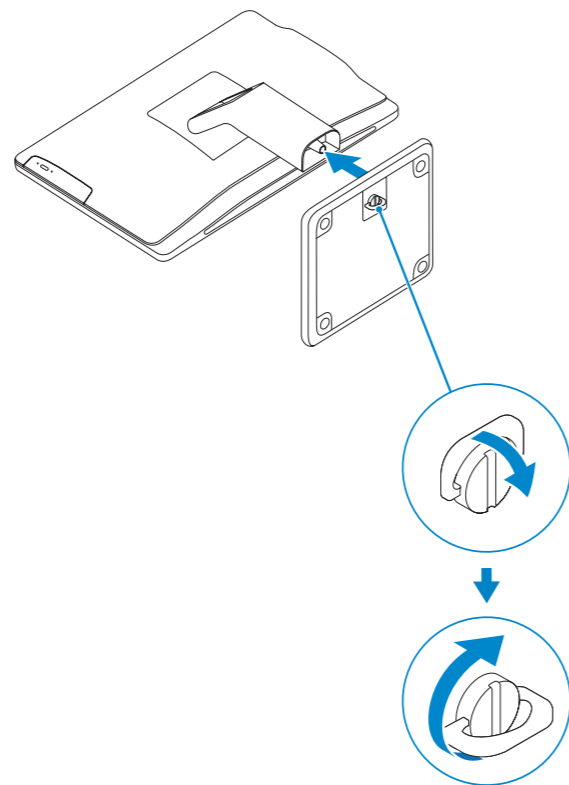
1 Set up the stand

Postavljanje postolja

Az állvány felállítása

Установите подставку

Podesite postolje



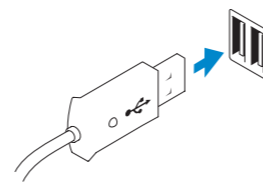
2 Connect the keyboard and mouse

Priključite tipkovnicu i miš

Csatlakoztassa a billentyűzetet és az egeret

Подсоедините клавиатуру и мышь

Povežite tastaturu i miša



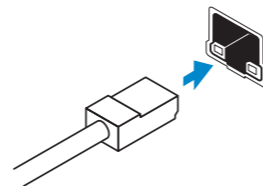
3 Connect the network cable (optional)

Priključite mrežni kabl (opcionarno)

Csatlakoztassa a hálózati kábelt (opcionális)

Подсоедините сетевой кабель (не обязательно)

Povežite mrežni kabl (opciono)



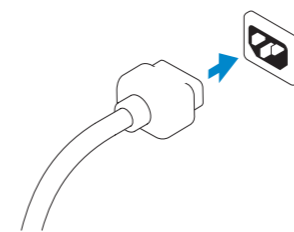
4 Connect the power cable

Priključite kabl za napajanje

Csatlakoztassa a tápkábelt

Подсоедините кабель питания

Povežite energetska kabl



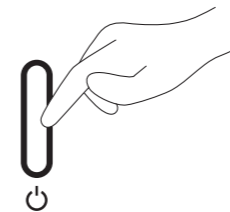
5 Turn on your computer

Uključivanje računala

Karcsolja be a számítógépet

Включите компьютер

Uključite računar



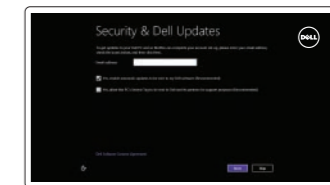
6 Finish Windows setup

Završi postavljanje Windowsa

Fejezze be a Windows beállítást

Завершите установку Windows

Završite instalaciju operativnog sistema Windows



Enable security and updates

Omogući sigurnost i ažuriranja

Engedélyezze a biztonságot és a frissítéseket

Включите обновления и службы обеспечения безопасности

Omogućite zaštitu i ažuriranja



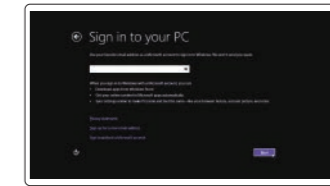
Connect to your network

Spojite se na vašu mrežu

Csatlakozzon a hálózathoz

Подключитесь к сети

Povežite sa svojom mrežom



Log in to your Microsoft account or create a local account

Prijavite se u Microsoft račun ili izradite lokalni račun

Jelentkezzen be Microsoft fiókjába vagy hozzon létre helyi fiókot

Войдите в свою учетную запись Microsoft или создайте локальную учетную запись

Prijavite se na svoj Microsoft nalog ili kreirajte lokalni nalog

Explore resources

Istraživanje resursa | Fedezze fel a forrásokat

Узнайте больше | Istražite resurse



Help and Tips

Pomoć i savjeti | Súlyó és tippek

Помощь и подсказки | Pomoć i saveti



My Dell

Moj Dell | Az én Dell számítógépem

Мой компьютер Dell | Moj Dell



Register your computer

Registrierajte svoje računalo | Regisztrálja számítógépét

Зарегистрируйте компьютер | Registrujte svoj računar

Product support and manuals

Podrška i priručnici za proizvod

Terméktámogatás és kézikönyvek

Техническая поддержка и руководства по продуктам

Podrška i uputstva za proizvod

dell.com/support

dell.com/support/manuals

dell.com/windows8

Contact Dell

Kontaktiranje tvrtke Dell | Kérjen segítséget a Dell szakembereitől

Обратитесь в компанию Dell | Kontaktirajte Dell

dell.com/contactdell

Regulatory and safety

Pravne informacije i sigurnost | Szabályozások és biztonság

Безопасность и соответствие стандартам

Regulatorne i bezbednosne informacije

dell.com/regulatory_compliance

Regulatory model and type

Regulatorni model i tip

Szabályozási modell és típus

Нормативный номер и тип модели

Regulatorni model i tip

W10B

W10B001

Computer model

Model računala | Számítógép modell

Модель компьютера | Model računara

OptiPlex 3030 AIO

Printed in China.

Printed on recycled paper.

2014-01

© 2014 Dell Inc.

© 2014 Microsoft Corporation.

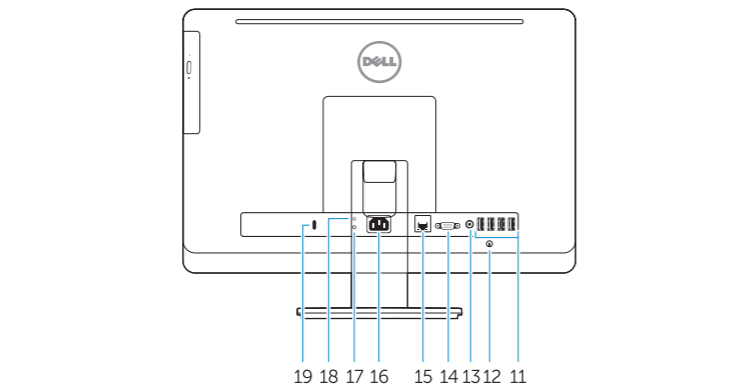
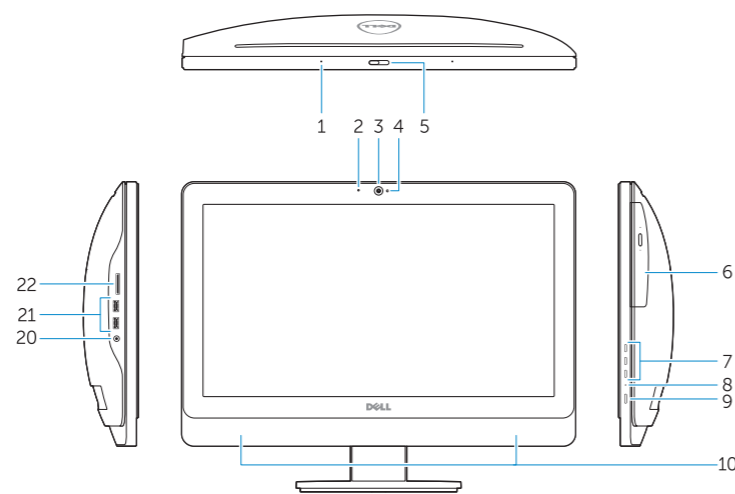


0RTRK9XA00



Features

Značajke | Jellemzők | Особенности | Funkcije



1. Microphone (touchscreen computer only)
2. Microphone (non-touchscreen computer only)
3. Camera
4. Camera-status light
5. Camer-privacy latch
6. Optical drive
7. On-screen display (OSD) buttons
8. Hard-drive activity light
9. Power button/Power-status light
10. Stereo speakers
11. USB 2.0 connectors

1. Mikrofon (samo računala s dodirnim zaslonom)
2. Mikrofon (samo računala bez dodirnog zaslona)
3. Kamera
4. Svjetlo statusa kamere
5. Zasun za sigurnost kamere
6. Optički pogon
7. Gumbi prikazana na zaslonu (OSD)
8. Indikator aktivnosti tvrdog pogona
9. Gumb napajanja/svjetlo statusa napajanja
10. Stereo zvučnici

12. Cable cover screw stub
13. Line-out connector
14. VGA connector
15. Network connector
16. Power-cable connector
17. Power-diagnostic button
18. Power-diagnostic light
19. Security-lock slot
20. Audio connector
21. USB 3.0 connectors
22. Memory card reader

11. USB 2.0 priključci
12. Vijak poklopca kabla
13. Priključak za izlaznu liniju
14. VGA priključak
15. Mrežni priključak
16. Priključak kabla za napajanje
17. Gumb za dijagnostiku napajanja
18. Svjetlo dijagnostike napajanja
19. Utor za sigurnosno zaključavanje
20. Audiopriključak
21. USB 3.0 priključci
22. Čitač memorijskih kartica

1. Mikrofon (csak érintőképernyős számítógépek esetén)
2. Mikrofon (csak nem érintőképernyős számítógépek esetén)
3. Kamera
4. Kamera állapot jelzőfény
5. Kamera privát mód kapcsolója
6. Optikai meghajtó
7. Képernyőn (OSD) megjelenő gombok
8. Merevlemez-meghajtó aktivitás jelzőfény
9. Bekapcsoló gomb/Állapotjelző fény
10. Stereo hangszórók
11. USB 2.0 csatlakozók

1. Микрофон (только на компьютерах с сенсорным экраном)
2. Микрофон (только на компьютерах с несенсорным экраном)
3. Камера
4. Индикатор состояния камеры
5. Фиксатор конфиденциальности камеры
6. Оптический дисковод
7. Отображение на экране кнопок (OSD)
8. Индикатор работы жесткого диска
9. Кнопка питания/индикатор питания
10. Стереодинамики
11. Разъемы USB 2.0

12. Kábelburkolat csavarvég
13. Line kimenet csatlakozó
14. VGA csatlakozó
15. Hálózati csatlakozó
16. Tápkábel-csatlakozó
17. Áramellátás diagnosztika gomb
18. Áramellátás diagnosztika lámpa
19. Biztonsági zár foglalat
20. Audio csatlakozó
21. USB 3.0 csatlakozók
22. Memóriakártya-olvasó

12. Винтовые заглушки крышки кабеля
13. Разъем линейного выхода
14. Разъем VGA
15. Сетевой разъем
16. Разъем кабеля питания
17. Кнопка диагностики источника питания
18. Световой индикатор диагностики источника питания
19. Гнездо для защитного троса
20. Аудиоразъем
21. Разъемы USB 3.0
22. Устройство чтения карт памяти

1. Mikrofon (samo računar sa ekranom osetljivim na dodir)
2. Mikrofon (samo računar sa ekranom koji nije osetljiv na dodir)
3. Kamera
4. Svetlo za status kamere
5. Reza za privatnost kamere
6. Optička disk jedinica
7. Tasteri za prikaz na ekranu (OSD)
8. Svetlo aktivnosti jedinice čvrstog diska
9. Dugme za napajanje/Svetlo statusa napajanja
10. Stereo zvučnici

11. USB 2.0 priključci
12. Navojni priključak poklopca kabla
13. Konektor za linijski izlaz
14. VGA konektor
15. Mrežni konektor
16. Konektor za kabl za napajanje
17. Taster za dijagnostiku napajanja
18. Svetlo za dijagnostiku napajanja
19. Slot za sigurnosnu bravu
20. Audio priključak
21. USB 3.0 priključci
22. Čitač memorijske kartice