

OptiPlex 3030 AIO

Quick Start Guide

Snelstartgids

Skrócona instrukcja uruchomienia

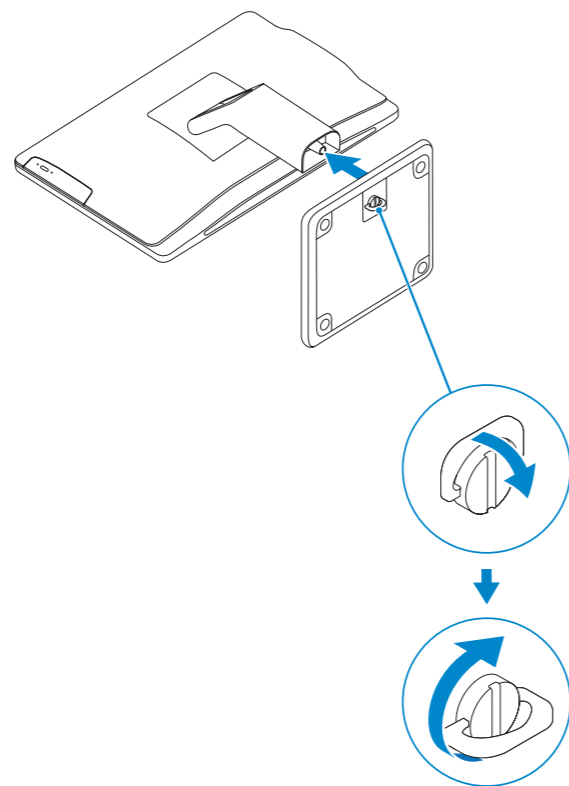
Ghid de pornire rapidă

Priručnik za hitri zagon



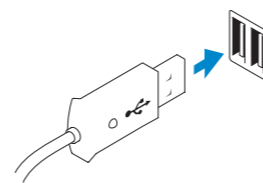
1 Set up the stand

Zet de standaard in elkaar
Zainstaluj podstawkę
Asamblarea suportului
Postavite stojalo



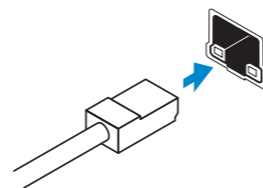
2 Connect the keyboard and mouse

Sluit het toetsenbord en de muis aan
Podłącz klawiaturę i mysz
Conectați tastatura și mouse-ul
Priključite tipkovnico in miško



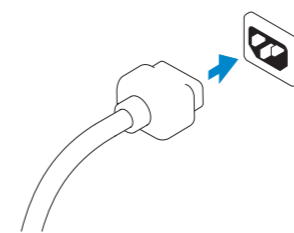
3 Connect the network cable (optional)

Sluit de netwerkkabel aan (optioneel)
Podłącz kabel sieciowy (opcjonalnie)
Conectați cablul de rețea (opțional)
Priključite omrežni kabel (dodatna možnost)



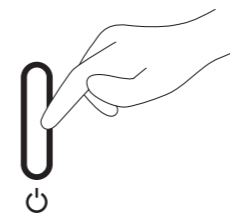
4 Connect the power cable

Sluit het netsnoer aan
Podłącz kabel zasilania
Conectați cablul de alimentare
Priključite napajalni kabel



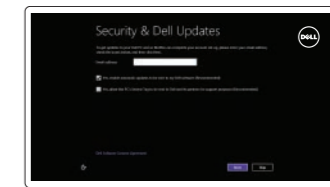
5 Turn on your computer

Zet de computer aan
Włącz komputer
Porniți computerul
Vklopite računalnik



6 Finish Windows setup

De installatie van Windows voltoeien | Skonfiguruj system Windows
Finalizați configurarea Windows | Dokončajte nastavitve Windows



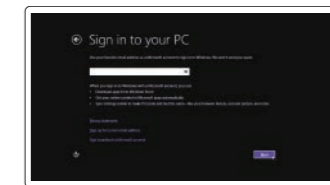
Enable security and updates

Schakel de beveiliging en updates in
Włącz zabezpieczenia i aktualizacje
Activați securitatea și actualizările
Omogočite varnost in posodobitve



Connect to your network

Maak verbinding met uw netwerk
Nawiąż połączenie z siecią
Conectați-vă la rețea
Povežite se v omrežje



Log in to your Microsoft account or create a local account

Meld u aan bij uw Microsoft-account
of maak een lokale account aan
Zaloguj się do konta Microsoft albo
utwórz konto lokalne
Conectarea la contul Microsoft sau
crearea unui cont local
Vpišite se v svoj Microsoftov račun ali
ustvarite lokalni račun

Explore resources

Verken de hulpbronnen | Zapoznaj się z zasobami

Explorați resurse | Raziskujte vire



Help and Tips

Hulp en tips | Pomoc i porady

Ajutor și sfaturi | Pomoč in nasveti



My Dell

Mijn Dell | Mój Dell

Computerul meu Dell | Moj Dell



Register your computer

Registreer uw computer | Zarejestruj swój komputer

Înregistrați-vă computerul | Registrirajte svoj računalnik

Product support and manuals

Productondersteuning en handleidingen

Pomoc techniczna i podręczniki

Manuale și asistență pentru produse

Podpora za izdelke in priročniki

dell.com/support

dell.com/support/manuals

dell.com/windows8

Contact Dell

Contact opnemen met Dell | Kontakt z firmą Dell

Contactați Dell | Stik z družbo Dell

dell.com/contactdell

Regulatory and safety

Regelgeving en veiligheid | Przepisy i bezpieczeństwo

Reglementări și siguranță | Predpisi in varnost

dell.com/regulatory_compliance

Regulatory model and type

Model en type voor regelgeving

Model i typ

Model și tip de reglementare

Regulativni model in vrsta

W10B

W10B001

Computer model

Computermodel | Model komputera

Modelul computerului | Model računalnika

OptiPlex 3030 AIO

© 2014 Dell Inc.

© 2014 Microsoft Corporation.



06112FA00

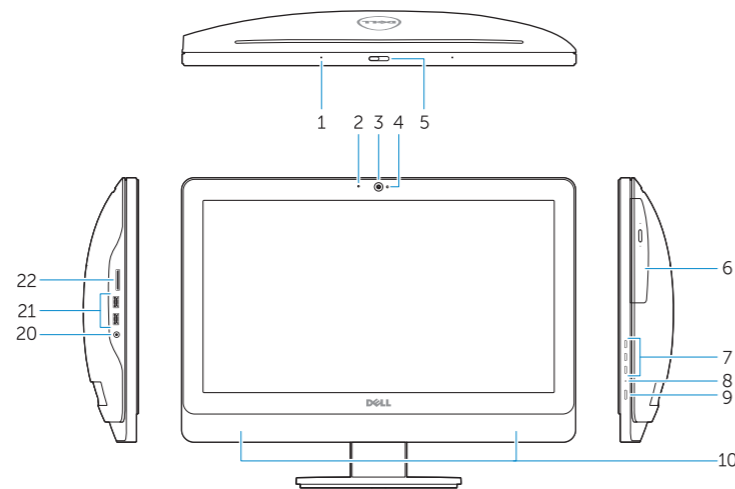
Printed in China.

Printed on recycled paper.

2014-01

Features

Kenmerken | Funkcje | Caracteristici | Funkcije



1. Microphone (touchscreen computer only)
2. Microphone (non-touchscreen computer only)
3. Camera
4. Camera-status light
5. Camer-privacy latch
6. Optical drive
7. On-screen display (OSD) buttons
8. Hard-drive activity light
9. Power button/Power-status light
10. Stereo speakers
11. USB 2.0 connectors

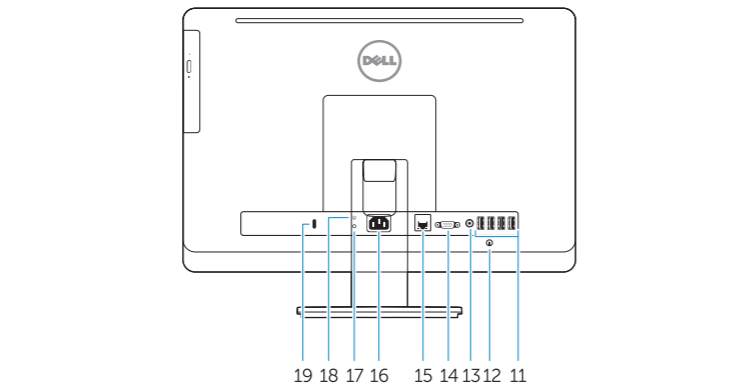
12. Cable cover screw stub
13. Line-out connector
14. VGA connector
15. Network connector
16. Power-cable connector
17. Power-diagnostic button
18. Power-diagnostic light
19. Security-lock slot
20. Audio connector
21. USB 3.0 connectors
22. Memory card reader

1. Mikrofon (tylko komputery z ekranem dotykowym)
2. Mikrofon (tylko komputery bez ekranu dotykowego)
3. Kamera
4. Lampka stanu kamery
5. Zasuwka kamery
6. Napęd dysków optycznych
7. Przyciski menu ekranowego (OSD)
8. Lampka aktywności dysku twardego
9. Przycisk zasilania/Lampka stanu zasilania
10. Głośniki stereofoniczne

11. Złącza USB 2.0
12. Śruba pokrywy kabla
13. Złącze wyjścia liniowego
14. Złącze VGA
15. Złącze sieciowe
16. Złącze kabla zasilania
17. Przycisk diagnostyki zasilania
18. Lampka diagnostyczna zasilania
19. Gniazdo linki antykradzieżowej
20. Złącze audio
21. Złącza USB 3.0
22. Czytnik kart pamięci

1. Mikrofon (samo računalniki z zaslonom na dotik)
2. Mikrofon (samo računalniki brez zaslon na dotik)
3. Kamera
4. Lučka stanja kamere
5. Zapah za kamero
6. Optični pogon
7. Gumbi zaslon na dotik (OSD)
8. Lučka dejavnosti trdega diska
9. Gumb za napajanje/stanje napolnjenosti
10. Stereo zvočniki

11. Priključki USB 2.0
12. Čep za privijanje pokrova za kable
13. Izhodni priključek
14. Priključek VGA
15. Omrežni priključek
16. Priklop za napajalni kabel
17. Gumb za diagnostiko napajanja
18. Lučka za diagnostiko napajanja
19. Reža za varnostno klučavnico
20. Zvočni priključek
21. Priključki USB 3.0
22. Bralnik pomnilniških kartic



1. Microfoon (alleen bij touchscreen-computer)
2. Microfoon (alleen bij non-touchscreen-computer)
3. Camera
4. Statuslampje van de camera
5. Camera-privacyvergrendeling
6. Optisch station
7. Schermtoetsen
8. Activiteitenlampje harde schijf
9. Aan/uit-knop/voedingslampje
10. Stereo luidsprekers
11. USB 2.0-aansluitingen

12. Kabeldeksel Schroefpen
13. Lijnuitgang
14. VGA-aansluiting
15. Netwerkaansluiting
16. Stroomkabelaansluiting
17. Knop voor stroomdiagnostiek
18. Lampje voor stroomdiagnostiek
19. Sleuf voor beveiligingsslot
20. Audio-aansluiting
21. USB 3.0-aansluitingen
22. Geheugenkaartlezer

1. Microfon (numai pentru computerele cu ecran tactil)
2. Microfon (numai pentru computerele fără ecran tactil)
3. Cameră
4. Indicator luminos de stare a camerei
5. Sistem de blocare a funcționării camerei, pentru confidențialitate
6. Unitate optică
7. Butoane pentru controlarea meniului afișat pe ecran (OSD)
8. Indicator luminos de activitate a hard diskului
9. Buton de alimentare/Indicator luminos pentru starea alimentare

10. Difuzoare stereo
11. Conectori USB 2.0
12. Locație șurub pentru suportul de cabluri
13. Conector linie ieșire
14. Conector VGA
15. Conector rețea
16. Conector cablu de alimentare
17. Buton de diagnosticare pentru sursa de alimentare
18. Indicator luminos pentru alimentare
19. Slot pentru încuietoearea de securitate
20. Conector audio
21. Conectori USB 3.0
22. Cititor de carduri de memorie