

OptiPlex 3030 AIO

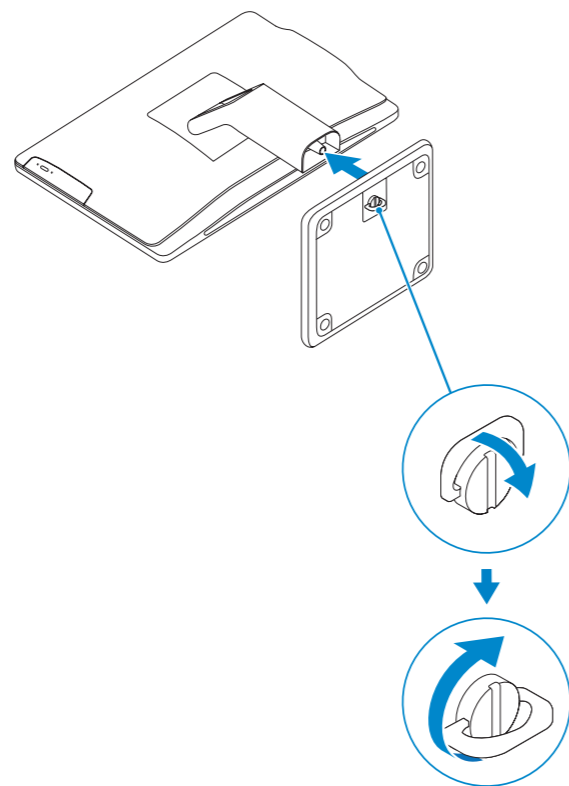
Quick Start Guide

快速入门指南
快速入門指南
クイックスタートガイド
빠른 시작 안내서



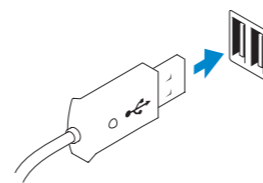
1 Set up the stand

安装机架
設定腳架
スタンドをセットアップする
스탠드를 설치합니다



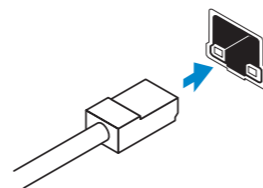
2 Connect the keyboard and mouse

连接键盘和鼠标
連接鍵盤與滑鼠
キーボードとマウスを接続する
키보드와 마우스를 연결합니다



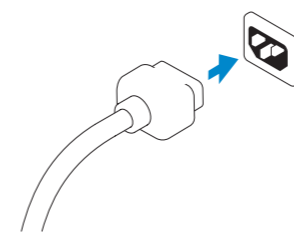
3 Connect the network cable (optional)

连接网络电缆 (可选)
連接網路纜線 (可選)
네트워크케이블을接続する (옵션)
네트워크 케이블을 연결합니다(옵션)



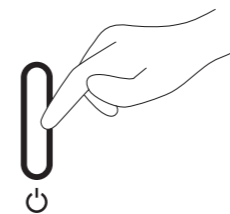
4 Connect the power cable

连接电源电缆
連接電源線
電源케이블을接続する
전원 케이블을 연결합니다



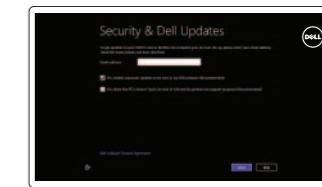
5 Turn on your computer

开启计算机
啓動您的電腦
컴퓨터의電源を入れる
컴퓨터를 켜십시오



6 Finish Windows setup

完成 Windows 设置 | 完成 Windows 設定
Windows 세팅업を終了する | Windows 설정을 마칩니다



Enable security and updates

启用安全与更新
啓用安全性與更新
セキュリティとアップデートを有効にする
보안 및 업데이트를 활성화합니다



Connect to your network

连接网络
連接網路
네트워크에接続する
네트워크에 연결합니다



Log in to your Microsoft account or create a local account

登录 Microsoft 账户或创建本地账户
登入您的 Microsoft 帳號或建立本機帳號
Microsoft アカウントにログインする、またはローカルアカウントを作成する
Microsoft 계정으로 로그인하거나 로컬 계정을 만듭니다

Explore resources

浏览资源 | 探索資源

リソースを検索する | 리소스 탐색



Help and Tips

帮助与提示 | 說明與秘訣
ヘルプとヒント | 도움말 및 팁



My Dell

我的 Dell | 我的 Dell
마이델 | 마이 델



Register your computer

注册计算机 | 註冊您的電腦
컴퓨터를 등록 | 컴퓨터 등록

Product support and manuals

产品支持与手册
産品支援與手冊
製品サポートとマニュアル
제품 지원 및 설명서

dell.com/support
dell.com/support/manuals
dell.com/windows8

Contact Dell

与 Dell 联络 | 與 Dell 公司聯絡
델へのお問い合わせ | Dell사에 문의합니다

dell.com/contactdell

Regulatory and safety

管制和安全 | 管制與安全
認可と安全性 | 규정 및 안전

dell.com/regulatory_compliance

Regulatory model and type

管制型号和类型
安規型號與類型
認可モデルと認可タイプ
규정 모델 및 유형

W10B
W10B001

Computer model

计算机型号 | 電腦型號
컴퓨터모델 | 컴퓨터 모델

OptiPlex 3030 AIO/
OptiPlex 3030 AIO 系列

© 2014 Dell Inc.

© 2014 Microsoft Corporation.



0FJPHYA00

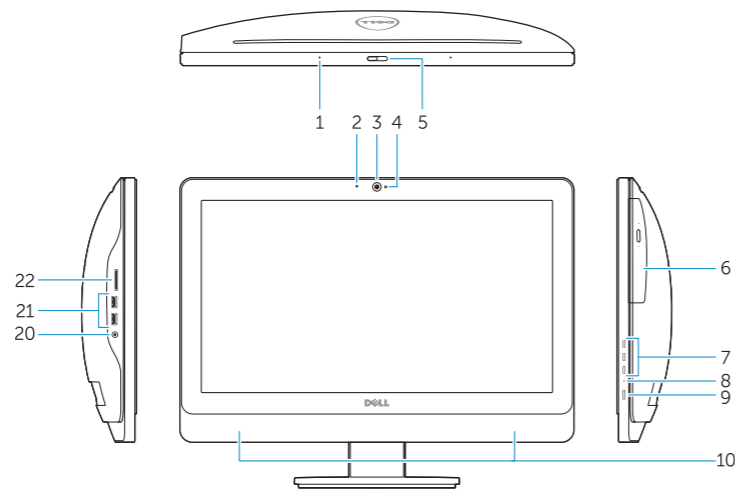
Printed in China.

Printed on recycled paper.

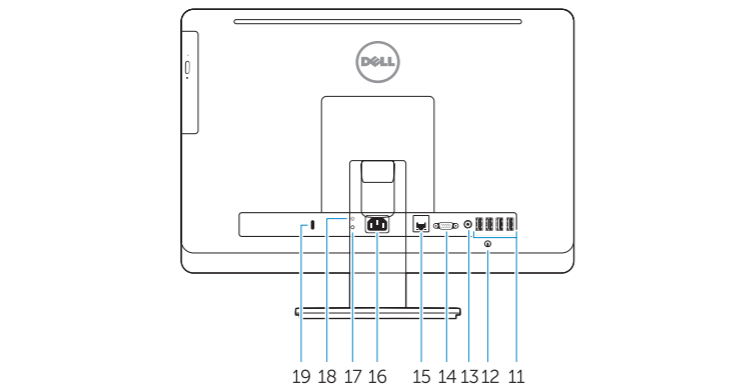
2014-01

Features

功能部件 | 功能 | 外觀 | 기능



- 1. Microphone (touchscreen computer only)
- 2. Microphone (non-touchscreen computer only)
- 3. Camera
- 4. Camera-status light
- 5. Camer-privacy latch
- 6. Optical drive
- 7. On-screen display (OSD) buttons
- 8. Hard-drive activity light
- 9. Power button/Power-status light
- 10. Stereo speakers
- 11. USB 2.0 connectors
- 12. Cable cover screw stub
- 13. Line-out connector
- 14. VGA connector
- 15. Network connector
- 16. Power-cable connector
- 17. Power-diagnostic button
- 18. Power-diagnostic light
- 19. Security-lock slot
- 20. Audio connector
- 21. USB 3.0 connectors
- 22. Memory card reader



- 1. 麦克风（仅触摸屏计算机）
- 2. 麦克风（仅非触摸屏计算机）
- 3. 摄像头
- 4. 摄像头状态指示灯
- 5. 摄像头隐私门锁
- 6. 光盘驱动器
- 7. 屏幕显示 (OSD) 按钮
- 8. 硬盘驱动器活动指示灯
- 9. 电源按钮/电源状态指示灯
- 10. 立体声扬声器
- 11. USB 2.0 连接器
- 12. 电缆护盖螺丝头
- 13. 输出连接器
- 14. VGA 连接器
- 15. 网络连接器
- 16. 电源电缆连接器
- 17. 电源诊断按钮
- 18. 电源诊断指示灯
- 19. 安全锁孔
- 20. 音频连接器
- 21. USB 3.0 连接器
- 22. 内存卡读取器
- 1. 마이크 (터치스크린 컴퓨터 전용)
- 2. 마이크 (비 터치스크린 컴퓨터 전용)
- 3. 카메라
- 4. 카메라 상태 표시등
- 5. 카메라 사생활 보호 기능 래치
- 6. 광학 드라이브
- 7. 화면 디스플레이(OSD) 버튼
- 8. 하드 드라이브 작동 표시등
- 9. 전원 버튼/전원 표시등
- 10. 스테레오 스피커
- 11. USB 2.0 커넥터
- 12. 케이블護蓋螺絲桿
- 13. 信號線輸出連接器
- 14. VGA 連接器
- 15. 網路連接器
- 16. 電源線連接器
- 17. 電源診斷按鈕
- 18. 電源診斷指示燈
- 19. 安全鎖插孔
- 20. 音效連接器
- 21. USB 3.0 連接器
- 22. 記憶卡讀卡器
- 1. マイク (タッチスクリーンのコンピュータのみ)
- 2. マイク (タッチスクリーンではないコンピュータのみ)
- 3. カメラ
- 4. カメラステータスライト
- 5. カメラプライバシーラッチ
- 6. オプティカルドライブ
- 7. オンスクリーンディスプレイ (OSD) ボタン
- 8. ハードドライブアクティビティライト
- 9. 電源ボタン / 電源ステータスライト
- 10. ステレオスピーカ
- 11. USB 2.0 コネクタ
- 12. ケーブルカバーネジスタブ
- 13. ライン出力コネクタ
- 14. VGA コネクタ
- 15. ネットワークコネクタ
- 16. 電源ケーブルコネクタ
- 17. 電源診断ボタン
- 18. 電源診断ライト
- 19. セキュリティロックスロット
- 20. オーディオコネクタ
- 21. USB 3.0 コネクタ
- 22. メモ리카ードリーダー