

OptiPlex 3030 AIO

Quick Start Guide

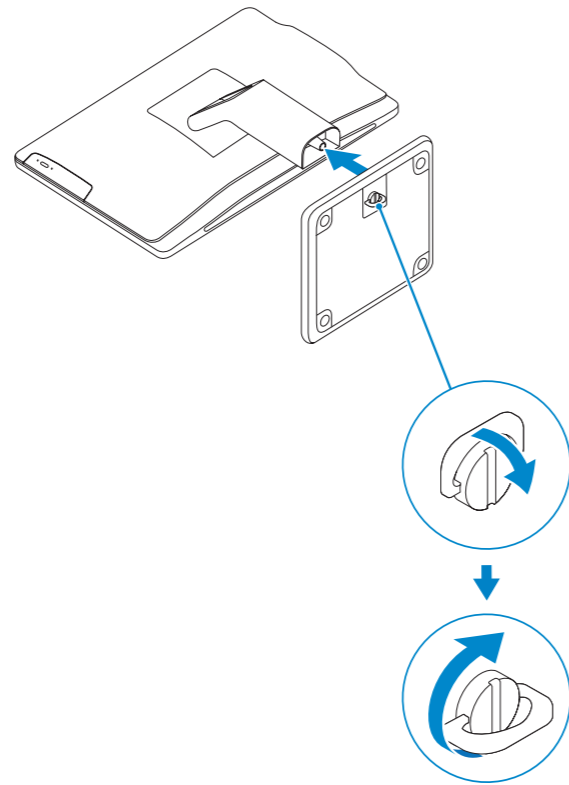
Guide d'information rapide

Guía de inicio rápido



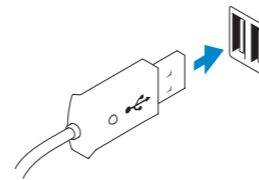
1 Set up the stand

Installez le socle
Montaje del apoyo



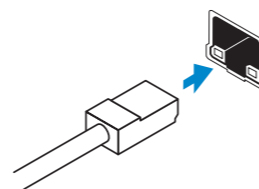
2 Connect the keyboard and mouse

Connectez le clavier et la souris
Conecte el teclado y el mouse



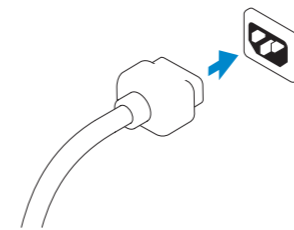
3 Connect the network cable (optional)

Connectez le câble réseau (facultatif)
Conecte el cable de red (opcional)



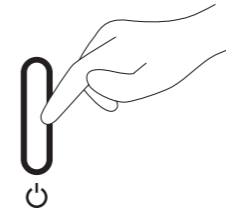
4 Connect the power cable

Connectez le câble d'alimentation
Conecte el cable de alimentación



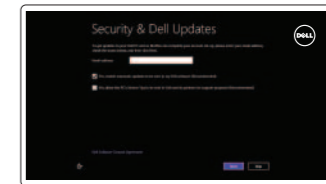
5 Turn on your computer

Mettez votre ordinateur sous tension
Encienda su equipo



6 Finish Windows setup

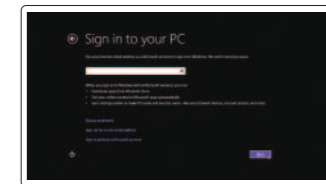
Terminez l'installation de Windows | Finalizar configuración de Windows



Enable security and updates
Activez la sécurité et les mises à jour
Activar seguridad y actualizaciones



Connect to your network
Connectez-vous à votre réseau
Conectar a su red



Log in to your Microsoft account or create a local account
Connectez-vous à votre compte Microsoft ou créez un compte local
Inicie sesión en su cuenta de Microsoft o cree una cuenta local

Explore resources

Explorez les ressources | Explorar recursos



Help and Tips

Aide et astuces | Ayuda y consejos



My Dell

Mon Dell | Mi Dell



Register your computer

Enregistrez votre ordinateur | Registre su equipo

Product support and manuals

Support produits et manuels

Soporte técnico de productos y manuales

dell.com/support

dell.com/support/manuals

dell.com/windows8

Contact Dell

Contacter Dell | Póngase en contacto con Dell

dell.com/contactdell

Regulatory and safety

Règlementations et sécurité | Normativa y Seguridad

dell.com/regulatory_compliance

Regulatory model and type

Modèle et type réglementaires

Modelo y tipo normativo

W10B

W10B001

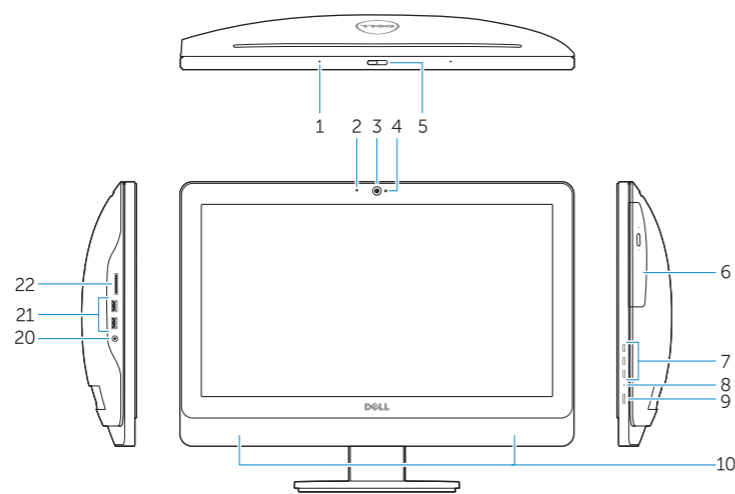
Computer model

Modèle de l'ordinateur | Modelo de equipo

OptiPlex 3030 AIO

Features

Caractéristiques | Funciones



1. Microphone (touchscreen computer only)
2. Microphone (non-touchscreen computer only)
3. Camera
4. Camera-status light
5. Camer-privacy latch
6. Optical drive
7. On-screen display (OSD) buttons
8. Hard-drive activity light
9. Power button/Power-status light
10. Stereo speakers
11. USB 2.0 connectors

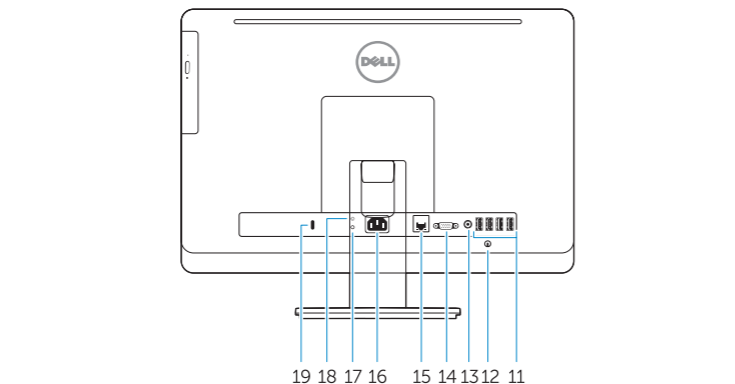
12. Cable cover screw stub
13. Line-out connector
14. VGA connector
15. Network connector
16. Power-cable connector
17. Power-diagnostic button
18. Power-diagnostic light
19. Security-lock slot
20. Audio connector
21. USB 3.0 connectors
22. Memory card reader

1. Microphone (ordinateur à écran tactile uniquement)
2. Microphone (ordinateur à écran non tactile uniquement)
3. Caméra
4. Voyant d'état de la caméra
5. Loquet du cache de la caméra
6. Lecteur optique
7. Boutons de menu à l'écran (OSD)
8. Voyant d'activité du disque dur
9. Bouton d'alimentation/Voyant d'alimentation
10. Haut-parleurs stéréo

11. Connecteurs USB 2.0
12. Embout de vis du cache-câbles
13. Connecteur de ligne de sortie
14. Connecteur VGA
15. Connecteur réseau
16. Connecteur d'alimentation
17. Bouton de diagnostic d'alimentation
18. Voyant de diagnostic d'alimentation
19. Emplacement pour verrou de sécurité
20. Connecteur audio
21. Connecteurs USB 3.0
22. Lecteur de carte mémoire

1. Micrófono (solo equipos con pantalla táctil)
2. Micrófono (solo equipos con pantalla que no sea táctil)
3. Cámara
4. Indicador luminoso de estado de la cámara
5. Cierre de privacidad de la cámara
6. Unidad óptica
7. Botones de visualización en pantalla (OSD)
8. Indicador luminoso de actividad de la unidad del disco duro
9. Indicador luminoso del botón de encendido y el estado de la alimentación
10. Altavoces estéreo

11. Conectores USB 2.0
12. Tope del tornillo de la cubierta del cable
13. Conector de línea de salida
14. Conector VGA
15. Conector de red
16. Conector del cable de alimentación
17. Botón de diagnóstico de la alimentación
18. Indicador luminoso de diagnóstico de la alimentación
19. Ranura del bloqueo de seguridad
20. Conector de audio
21. Conectores USB 3.0
22. Lector de tarjetas de memoria



Información para NOM, o Norma Oficial Mexicana

La información que se proporciona a continuación se mostrará en los dispositivos que se describen en este documento, en conformidad con los requisitos de la Norma Oficial Mexicana (NOM):

Importador:

Dell México S.A. de C.V.
Paseo de la Reforma 2620 - Piso 11.º
Col. Lomas Altas
11950 México, D.F.

Número de modelo reglamentario:

W10B

Voltaje de entrada:

100 V CA-240 V CA

Corriente de entrada (máxima):

2,00 A / 2,50 A

Frecuencia de entrada:

50 Hz-60 Hz

