

OptiPlex 3030 AIO

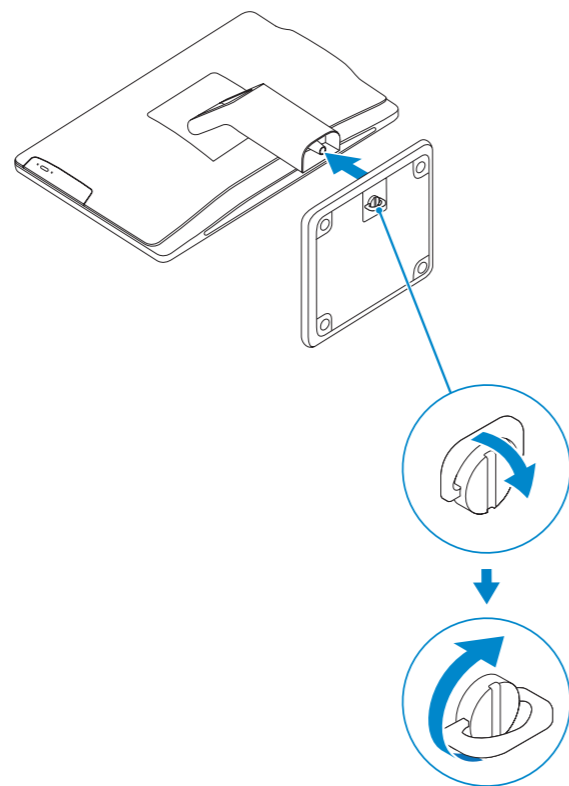
Quick Start Guide

Hurtig startguide
Pikaopas
Hurtigstart
Snabbstartguide



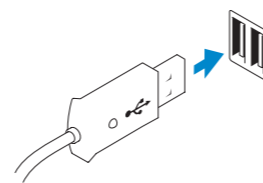
1 Set up the stand

Montering af fod
Kiinnitä teline
Sette opp stativet
Sätt upp stativet



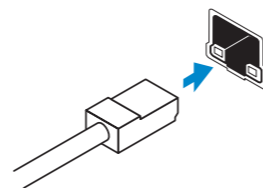
2 Connect the keyboard and mouse

Tilslut tastatur og mus
Liitä näppäimistö ja hiiri
Koble til tastaturet og musa
Anslut tangentbordet och musen



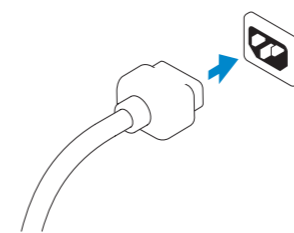
3 Connect the network cable (optional)

Tilslut netværkskablet (valgfrit tilbehør)
Liitä verkkokaapeli (valinnainen)
Koble til netverkskabelen (tilleggsutstyr)
Anslut nätverkskabeln (valfritt)



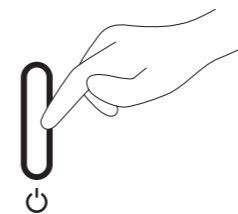
4 Connect the power cable

Tilslut strømkablet
Liitä virtajohto
Koble til strømkabelen
Anslut strømkabeln



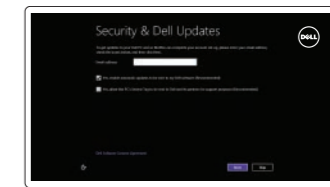
5 Turn on your computer

Tænd for computeren
Käynnistä tietokone
Slå på datamaskinen
Slå på datorn



6 Finish Windows setup

Afslut Windows installation | Suorita Windows-asennus loppuun
Fullfør oppsett av Windows | Slutför Windows-inställningen



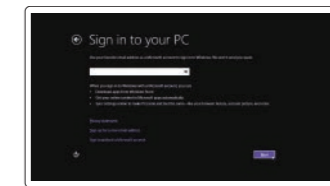
Enable security and updates

Aktiver sikkerhed og opdateringer
Ota suojaus ja päivitykset käyttöön
Aktiver sikkerhet og oppdateringer
Aktivera säkerhet och uppdateringar



Connect to your network

Tilslut til dit netværk
Muodosta verkkoyhteys
Koble deg til nettverket ditt
Anslut till ditt nätverk



Log in to your Microsoft account or create a local account

Log på din Microsoft-konto eller opret en lokal konto
Kirjautu Microsoft-tilillesi tai luo uusi tili
Logg på Microsoft-kontoen, eller opprett en lokal konto
Logga in till ditt Microsoft-konto eller skapa ett lokalt konto

Explore resources

Gennemse ressourcer | Tutustu resursseihin

Utforsk ressurser | Utforska resurser



Help and Tips

Hjælp og tips | Ohje ja vinkkejä

Hjelp og tips | Hjälp och tips



My Dell

Min Dell | Dell-tietokoneeni

Min Dell | Min Dell



Register your computer

Registrer din computer | Rekisteröi tietokone

Registrer datamaskinen din | Registrera datorn

Product support and manuals

Produktsupport og manuaer
Tuotetuki ja käyttöoppaat
Produktstøtte og -håndbøker
Produktsupport och handböcker

dell.com/support
dell.com/support/manuals
dell.com/windows8

Contact Dell

Kontakt Dell | Ota yhteyttä Delliin
Kontakt Dell | Kontakta Dell

dell.com/contactdell

Regulatory and safety

Lovgivningsmæssigt og sikkerhed
Säädöstenmukaisuus ja turvallisuus
Lovpälagte forhold og sikkerhet
Reglering och säkerhet

dell.com/regulatory_compliance

Regulatory model and type

Regulatorisk model og type
Säädösten mukainen malli ja tyyppi
Regulerende modell og type
Regleringsmodell och -typ

W10B
W10B001

Computer model

Computermodell | Tietokoneen malli
Datamaskinmodell | Datormodell

OptiPlex 3030 AIO

© 2014 Dell Inc.

© 2014 Microsoft Corporation.



0Y0WV2A00

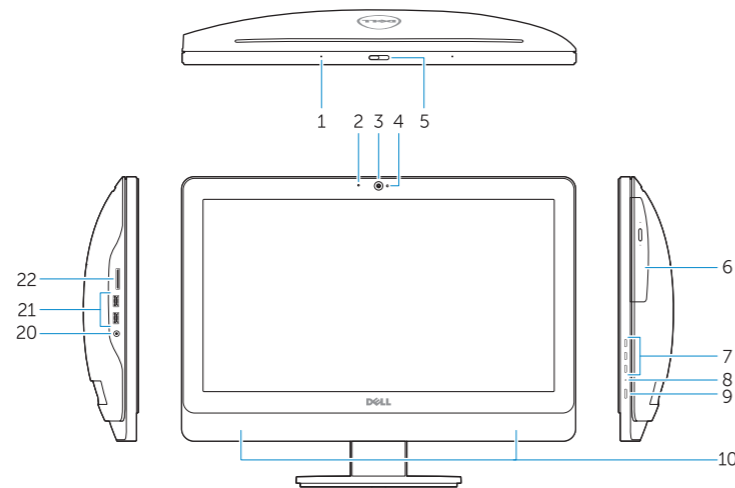
Printed in China.

Printed on recycled paper.

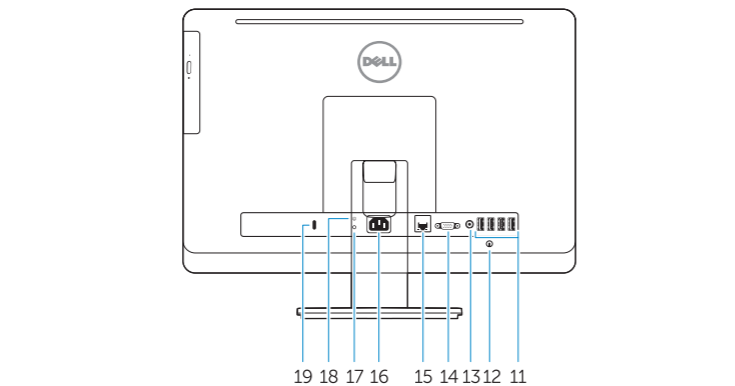
2014-01

Features

Funktioner | Ominaisuudet | Funksjoner | Funktionen



1. Microphone (touchscreen computer only)
2. Microphone (non-touchscreen computer only)
3. Camera
4. Camera-status light
5. Camer-privacy latch
6. Optical drive
7. On-screen display (OSD) buttons
8. Hard-drive activity light
9. Power button/Power-status light
10. Stereo speakers
11. USB 2.0 connectors
12. Cable cover screw stub
13. Line-out connector
14. VGA connector
15. Network connector
16. Power-cable connector
17. Power-diagnostic button
18. Power-diagnostic light
19. Security-lock slot
20. Audio connector
21. USB 3.0 connectors
22. Memory card reader



1. Mikrofon (kun til computere med berøringsskærm)
2. Mikrofon (kun til computere uden berøringsskærm)
3. Kamera
4. Kamerastatusindikator
5. Lås til kamera-beskyttelse
6. Optisk drev
7. Knapper til skærmvisning (OSD)
8. Indikator for harddiskaktivitet
9. Tænd/sluk-knap/strømstatusindikator
10. Stereohøjtalere
11. USB 2.0-stik
12. Falsskrue til kabelkappe
13. Stik til udgående linje
14. VGA-stik
15. Netværksstik
16. Strømkabelstik
17. Knap til strømdiagnostik
18. Strømdiagnostikindikator
19. Slot til sikkerhedslås
20. Lydstik
21. USB 3.0-stik
22. Hukommelseskortlæser

1. Mikrofoni (vain kosketusnäytöllä varustettu tietokone)
2. Mikrofoni (vain kosketusnäytötön tietokone)
3. Kamera
4. Kameran tilan merkkivalo
5. Kameran yksityisyysalpa
6. Optinen asema
7. Kuvaruutunäyttöpainikkeet (OSD)
8. Kiintolevyn toimintavalo
9. Virtapainike/virtatilan merkkivalo
10. Stereokaiuttimet
11. USB 2.0 -liittimet
12. Kaapelisuojaoksen ruuvin kanta
13. Linjalähdön liitäntä
14. VGA-liitin
15. Verkkoliitin
16. Virtajohdon liitäntä
17. Virran diagnoosipainike
18. Virran diagnoosivalo
19. Turvalukon paikka
20. Ääniliittimet
21. USB 3.0 -liittimet
22. Muistikortinlukija
1. Mikrofon (endast dator med pekskärm)
2. Mikrofon (endast dator utan pekskärm)
3. Kamera
4. Kamerastatuslampa
5. Spärr för kameralock
6. Optisk enhet
7. Knappar på skärmen
8. Lampa för harddiskaktivitet
9. Strömbrytare/Statuslampa för ström
10. Stereohögtalare
11. USB 2.0-anslutningar
12. Linjeutgångskontakt
13. VGA-kontakt
14. Nätverksanslutning
15. Strömkabelkontakt
16. Strömdiagnostikknapp
17. Strömdiagnostiklampa
18. Uttag för säkerhetslås
19. Ljudkontakt
20. USB 3.0-anslutningar
21. Minneskortläsare

1. Mikrofon (kun datamaskiner med berøringsskjerm)
2. Mikrofon (kun datamaskiner uten berøringsskjerm)
3. Kamera
4. Statuslys for kamera
5. Privatlås for kamera
6. Optisk disk
7. Knapper på skjermvisning (OSD)
8. Aktivitetslampe for harddisk
9. Pstrømknapp/Strømstatuslampe
10. Stereo høytalere
11. USB 2.0-kontakter
12. Skruestubbe på kabeldekslet
13. Linje ut-kontakt
14. VGA-kontakt
15. Nettverkskontakt
16. Strømkabelkontakt
17. Diagnoseknapp for strøm
18. Diagnoselys for strøm
19. Spor for sikkerhetslås
20. Lydkontakt
21. USB 3.0-kontakter
22. Minnekortleser