

OptiPlex 3030 AIO

Quick Start Guide

Guide d'information rapide

Guia de iniciação rápida

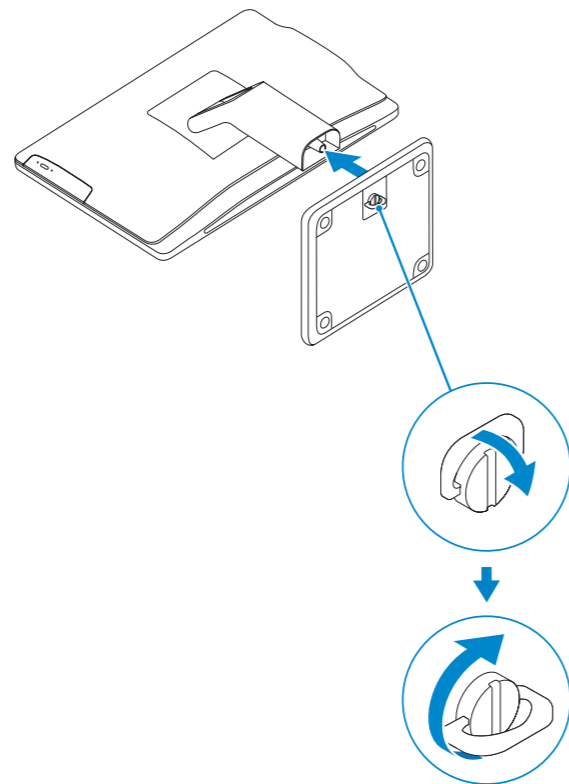
Hızlı Başlangıç Kılavuzu

دليل البدء السريع



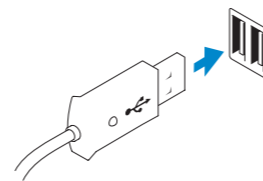
1 Set up the stand

Installez le socle
Instalar o suporte
Standı kurun
إعداد الحامل



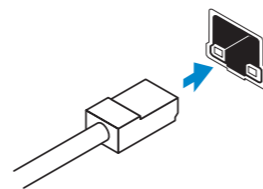
2 Connect the keyboard and mouse

Connectez le clavier et la souris
Ligar o teclado e o rato
Klavye ve farenin bağlanması
قم بتوصيل لوحة المفاتيح والماوس



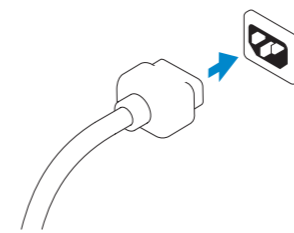
3 Connect the network cable (optional)

Connectez le câble réseau (facultatif)
Ligar o cabo de rede (opcional)
Ağ kablosunu takın (isteğe bağlı)
قم بتوصيل كبل الشبكة (اختياري)



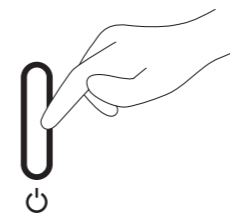
4 Connect the power cable

Connectez le câble d'alimentation
Ligar o cabo de alimentação
Güç kablosunu takın
قم بتوصيل كبل التيار



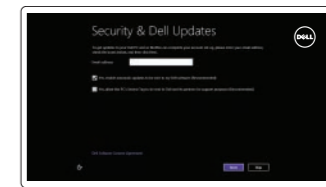
5 Turn on your computer

Mettez votre ordinateur sous tension
Ligar o computador
Bilgisayarınızı açın
قم بتشغيل الكمبيوتر



6 Finish Windows setup

Terminez l'installation de Windows | Concluir a configuração do Windows
Windows kurulumunu tamamlayın | إنهاء إعداد Windows



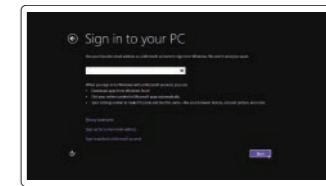
Enable security and updates

Activez la sécurité et les mises à jour
Activar funcionalidades de segurança e actualizações
Güvenlik ve güncellemeleri etkinleştirin
قم بتمكين الأمان والتحديثات



Connect to your network

Connectez-vous à votre réseau
Estabelecer ligação à rede
Ağınıza bağlanın
الاتصال بالشبكة



Log in to your Microsoft account or create a local account

Connectez-vous à votre compte Microsoft ou créez un compte local
Iniciar sessão numa conta Microsoft ou criar uma conta local
Microsoft hesabınızı kullanarak oturum açın ya da yerel bir hesap oluşturun

تسجيل الدخول إلى حساب Microsoft أو إنشاء حساب محلي

Explore resources

Explorez les ressources | Explorar os recursos

Kaynakları keşfedin | اكتشاف الموارد



Help and Tips

Aide et astuces | Ajuda e sugestões

Yardım ve İpuçları | تعليمات وتلميحات



My Dell

Mon Dell | Meu Dell

Dell Bilgisayarım | جهاز Dell الخاص بي



Register your computer

Enregistrez votre ordinateur | Registrar o computador

Bilgisayarınızı kaydedin | قم بتسجيل الكمبيوتر

Product support and manuals

Support produits et manuels

Suporte de produtos e manuais

Ürün desteği ve kılavuzlar

دعم المنتج والدلائل الخاصة به

dell.com/support

dell.com/support/manuals

dell.com/windows8

dell.com/contactdell

dell.com/regulatory_compliance

W10B

W10B001

OptiPlex 3030 AIO

Printed in China.

Printed on recycled paper.

2014-01

© 2014 Dell Inc.

© 2014 Microsoft Corporation.

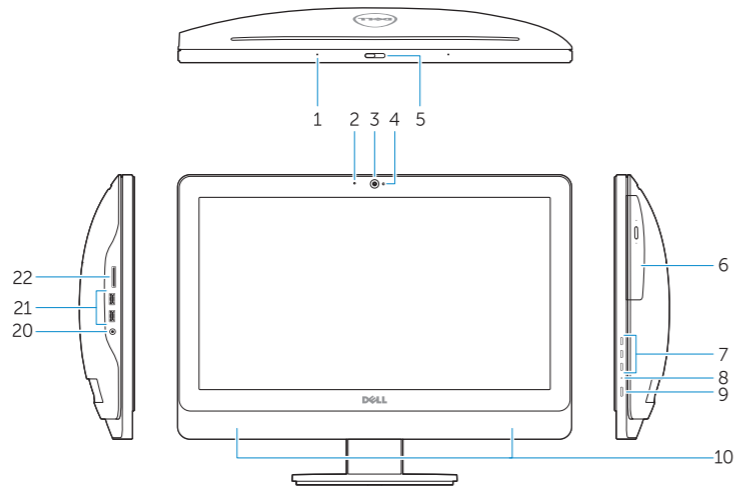


0GXW75A00

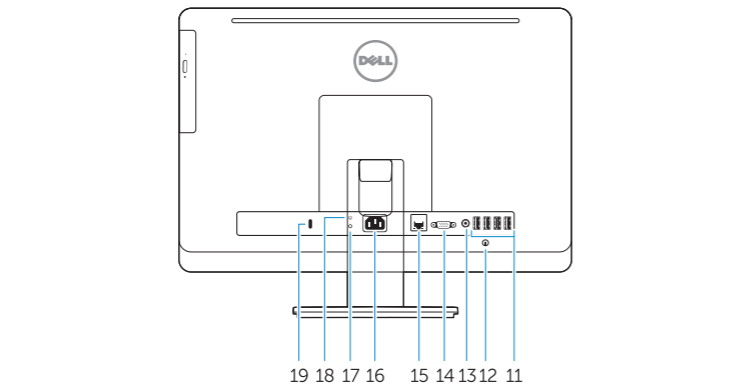


Features

Caractéristiques | Funcionalidades | Özellikler | الميزات



1. Microphone (touchscreen computer only)
2. Microphone (non-touchscreen computer only)
3. Camera
4. Camera-status light
5. Camer-privacy latch
6. Optical drive
7. On-screen display (OSD) buttons
8. Hard-drive activity light
9. Power button/Power-status light
10. Stereo speakers
11. USB 2.0 connectors



1. Microphone (ordinateur à écran tactile uniquement)
2. Microphone (ordinateur à écran non tactile uniquement)
3. Caméra
4. Voyant d'état de la caméra
5. Loquet du cache de la caméra
6. Lecteur optique
7. Boutons de menu à l'écran (OSD)
8. Voyant d'activité du disque dur
9. Bouton d'alimentation/Voyant d'alimentation
10. Haut-parleurs stéréo
11. Connecteurs USB 2.0
12. Embout de vis du cache-câbles
13. Connecteur de ligne de sortie
14. Connecteur VGA
15. Connecteur réseau
16. Connecteur d'alimentation
17. Bouton de diagnostic d'alimentation
18. Voyant de diagnostic d'alimentation
19. Emplacement pour verrou de sécurité
20. Connecteur audio
21. Connecteurs USB 3.0
22. Lecteur de carte mémoire

1. Microfone (apenas nos computadores com ecrã táctil)
2. Microfone (apenas nos computadores sem ecrã táctil)
3. Câmara
4. Luz de estado da câmara
5. Trinco de privacidade da câmara
6. Unidade óptica
7. Botões de exibição no ecrã (OSD)
8. Luz de actividade da unidade de disco rígido
9. Botão de alimentação/luz de estado de alimentação
10. Altifalantes estéreo

1. Mikrofon (sadece dokunmatik ekranlı bilgisayar)
2. Mikrofon (sadece dokunmatik ekranı olmayan bilgisayar)
3. Kamera
4. Kamera durum ışığı
5. Camer gizlilik mandalı
6. Optik sürücü
7. Ekran (OSD) düğmeleri
8. Sabit disk etkinlik ışığı
9. Güç düğmesi/Güç durumu ışığı
10. Stereo hoparlör
11. USB 2.0 konektörleri

11. Entradas USB 2.0
12. Pino roscado da cobertura dos cabos
13. Conector de saída de linha
14. Conector VGA
15. Conector de rede
16. Conector do cabo de alimentação
17. Botão de diagnóstico de alimentação
18. Luz de diagnóstico de alimentação
19. Ranhura do cadeado de segurança
20. Conector de áudio
21. Entradas USB 3.0
22. Leitor de cartões de memória

12. Kablo kapağı vida saplaması
13. Çıkış konektörü
14. VGA konektörü
15. Ağ konektörü
16. Güç kablosu konektörü
17. Güç tanılama düğmesi
18. Güç tanılama ışığı
19. Güvenlik kilidi yuvası
20. Ses konektörü
21. USB 3.0 konektörleri
22. Bellek kartı okuyucu

1. الميكروفون (أجهزة الكمبيوتر التي تعمل باللمس فقط)
2. الميكروفون (أجهزة الكمبيوتر التي لا تعمل باللمس فقط)
3. الكاميرا
4. مصباح حالة الكاميرا
5. مغلاق خصوصية الكاميرا
6. محرك الأقراص الضوئية
7. أزرار العرض على الشاشة (OSD)
8. مصباح نشاط محرك الأقراص الثابتة
9. زر التشغيل/مصباح حالة التشغيل
10. مكبرات صوت استريو
11. موصل USB 2.0
12. كعب لولبي لغطاء الكبل
13. موصل الخرج
14. موصل VGA
15. موصل الشبكة
16. موصل كبل الطاقة
17. زر تشخيص الطاقة
18. مصباح تشخيص الطاقة
19. فتحة قفل الأمان
20. موصل الصوت
21. موصل USB 3.0
22. قارئ بطاقة الذاكرة