

OptiPlex 3030 AIO

Quick Start Guide

Οδηγός γρήγορης έναρξης

Guia de iniciação rápida

Краткое руководство по началу работы

מדריך התחלה מהירה



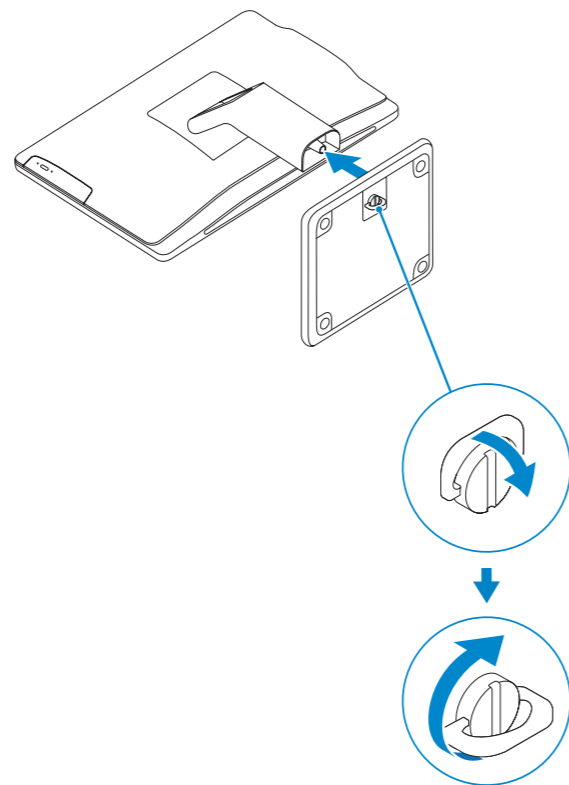
1 Set up the stand

Ρυθμίστε τη βάση

Instalar o suporte

Установите подставку

התקן את המעמד



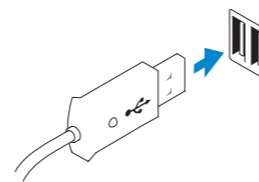
2 Connect the keyboard and mouse

Συνδέστε το πληκτρολόγιο και το ποντίκι

Ligar o teclado e o rato

Подсоедините клавиатуру и мышь

חבר את המקלדת ואת העכבר



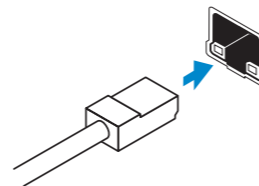
3 Connect the network cable (optional)

Συνδέστε το καλώδιο δικτύου (προαιρετικά)

Ligar o cabo de rede (opcional)

Подсоедините сетевой кабель (не обязательно)

חבר את כבל הרשת (אופציונלי)



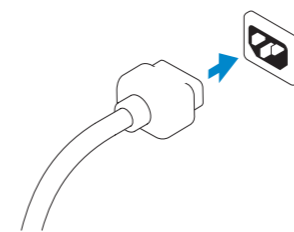
4 Connect the power cable

Συνδέστε το καλώδιο τροφοδοσίας

Ligar o cabo de alimentação

Подсоедините кабель питания

חבר את כבל החשמל



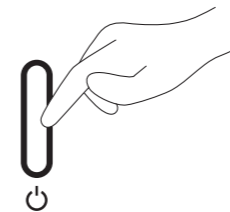
5 Turn on your computer

Ενεργοποιήστε τον υπολογιστή σας

Ligar o computador

Включите компьютер

הפעל את המחשב



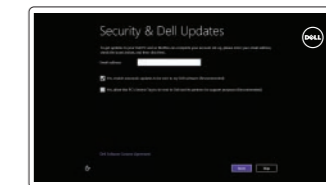
6 Finish Windows setup

Τελειώστε την εγκατάσταση των Windows

Concluir a configuração do Windows

Завершите установку Windows

הגדרת Windows הסתיימה



Enable security and updates

Ενεργοποιήστε τις ρυθμίσεις για την ασφάλεια και τις ενημερώσεις

Activar funcionalidades de segurança e atualizações

Включите обновления и службы обеспечения безопасности

אפשר אבטחה ועדכונים



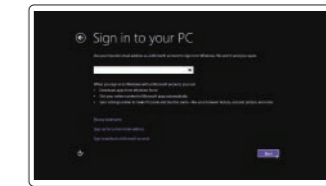
Connect to your network

Συνδεθείτε στο δίκτυό σας

Estabelecer ligação à rede

Подключитесь к сети

התחבר לרשת



Log in to your Microsoft account or create a local account

Συνδεθείτε στον λογαριασμό σας στη Microsoft ή δημιουργήστε τοπικό λογαριασμό

Iniciar sessão numa conta Microsoft ou criar uma conta local

Войдите в свою учетную запись Microsoft или создайте локальную учетную запись

היכנס לחשבון Microsoft שלך או צור חשבון מקומי

Explore resources

Εξερεύνηση πόρων | Explorar os recursos

Узнайте больше | בדוק משאבים



Help and Tips

Βοήθεια και συμβουλές | Ajuda e sugestões

Помощь и подсказки | עזרה ועצות



My Dell

H Dell μου | Meu Dell

Мой компьютер Dell | Dell י שלי



Register your computer

Δηλώστε τον υπολογιστή σας | Registrar o computador

Зарегистрируйте компьютер | רשום את המחשב שלך

Product support and manuals

Υποστήριξη και εγχειρίδια προϊόντων

Supporte de produtos e manuais

Техническая поддержка и руководства по продуктам

תמיכה ומדריכים למוצר

dell.com/support

dell.com/support/manuals

dell.com/windows8

Contact Dell

Επικοινωνία με την Dell | Contactar a Dell

Обратитесь в компанию Dell | Dell אל א

dell.com/contactdell

Regulatory and safety

Ρυθμιστικοί φορείς και ασφάλεια | Regulamentos e segurança

Безопасность и соответствие стандартам | תקנות ובטיחות

dell.com/regulatory_compliance

Regulatory model and type

Μοντέλο και τύπος κατά τους ρυθμιστικούς φορείς

Modelo e tipo regulamentares

Нормативный номер и тип модели

גודל גיוס תקינה

W10B

W10B001

Computer model

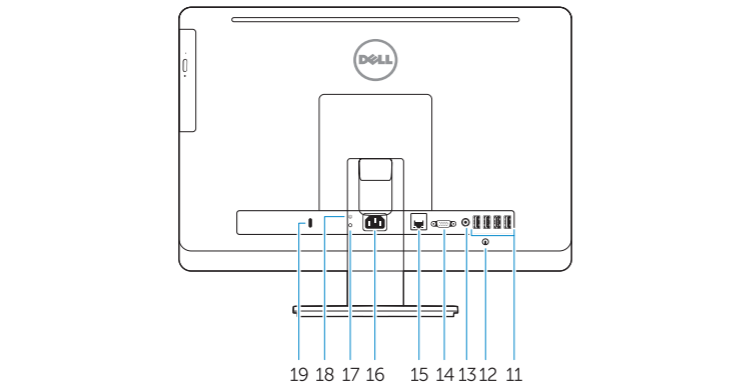
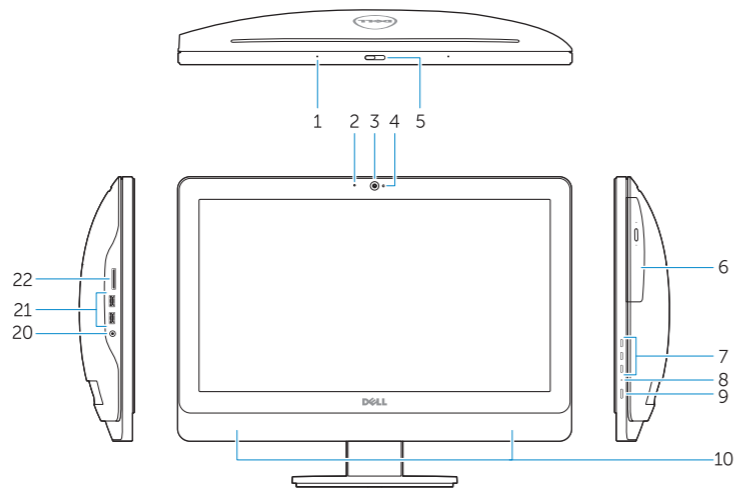
Μοντέλο υπολογιστή | Modelo do computador

Модель компьютера | גודל מחשב

OptiPlex 3030 AIO

Features

Δυνατότητες | Funcionalidades | Особенности | תכונות



1. Microphone (touchscreen computer only)
2. Microphone (non-touchscreen computer only)
3. Camera
4. Camera-status light
5. Camer-privacy latch
6. Optical drive
7. On-screen display (OSD) buttons
8. Hard-drive activity light
9. Power button/Power-status light
10. Stereo speakers
11. USB 2.0 connectors
12. Cable cover screw stub
13. Line-out connector
14. VGA connector
15. Network connector
16. Power-cable connector
17. Power-diagnostic button
18. Power-diagnostic light
19. Security-lock slot
20. Audio connector
21. USB 3.0 connectors
22. Memory card reader

1. Μικρόφωνο (μόνο σε υπολογιστή με οθόνη αφής)
2. Μικρόφωνο (μόνο σε υπολογιστή χωρίς οθόνη αφής)
3. Κάμερα
4. Λυχνία κατάστασης κάμερας
5. Μάνταλο προστασίας απορρήτου κάμερας
6. Μονάδα οπτικού δίσκου
7. Κομπιτά οθονικής παρουσίασης (OSD)
8. Λυχνία δραστηριότητας σκληρού δίσκου
9. Κομπιτά τροφοδοσίας/Λυχνία κατάστασης τροφοδοσίας
10. Στερεοφωνικά ηχεία
11. Σύνδεσμοι USB 2.0
12. Στέλεχος βίδας καλύμματος καλωδίου
13. Σύνδεσμος εξόδου γραμμής
14. Σύνδεσμος VGA
15. Σύνδεσμος δικτύου
16. Σύνδεσμος καλωδίου τροφοδοσίας
17. Κομπιτά διαγνωστικών τροφοδοσίας
18. Λυχνία διαγνωστικών τροφοδοσίας
19. Υποδοχή κλειδαριάς ασφαλείας
20. Σύνδεσμος ήχου
21. Σύνδεσμοι USB 3.0
22. Μονάδα ανάγνωσης καρτών μνήμης

1. Microfone (apenas nos computadores com ecrã táctil)
2. Microfone (apenas nos computadores sem ecrã táctil)
3. Câmara
4. Luz de estado da câmara
5. Trinco de privacidade da câmara
6. Unidade óptica
7. Botões de exibição no ecrã (OSD)
8. Luz de actividade da unidade de disco rígido
9. Botão de alimentação/luz de estado de alimentação
10. Altifalantes estéreo
11. Entradas USB 2.0
12. Pino roscado da cobertura dos cabos
13. Conector de saída de linha
14. Conector VGA
15. Conector de rede
16. Conector do cabo de alimentação
17. Botão de diagnóstico de alimentação
18. Luz de diagnóstico de alimentação
19. Ranhura do cadeado de segurança
20. Conector de áudio
21. Entradas USB 3.0
22. Leitor de cartões de memória

1. Микрофон (только на компьютерах с сенсорным экраном)
2. Микрофон (только на компьютерах с несенсорным экраном)
3. Камера
4. Индикатор состояния камеры
5. Фиксатор конфиденциальности камеры
6. Оптический дисковод
7. Отображение на экране кнопок (OSD)
8. Индикатор работы жесткого диска
9. Кнопка питания/индикатор питания
10. Стереодинамики
11. Разъемы USB 2.0
12. Винтовые заглушки крышки кабеля
13. Разъем линейного выхода
14. Разъем VGA
15. Сетевой разъем
16. Разъем кабеля питания
17. Кнопка диагностики источника питания
18. Световой индикатор диагностики источника питания
19. Гнездо для защитного троса
20. Аудиоразъем
21. Разъемы USB 3.0
22. Устройство чтения карт памяти

1. Μικροφων (רק מחשבים עם מסך מגע)
2. Μικροφων (רק מחשבים שאינם עם מסך מגע)
3. מצלמה
4. נורית מצב מצלמה
5. תפס פרטיות מצלמה
6. כונן אופטי
7. לחצני תפריט מסך (OSD)
8. נורית פעילות של כונן קשיח
9. לחצן הפעלה/נורית מצב הפעלה
10. רמקולי סטריאו
11. מחברי USB 2.0
12. מיקרופון (רק מחשבים עם מסך מגע)
13. מחבר קו-יציא (Line-out)
14. מחבר VGA
15. מחבר רשת
16. מחבר כבל חשמל
17. לחצן אבחון חשמל
18. נורית אבחון חשמל
19. חריץ נעילת אבטחה
20. מחבר שמע
21. מחברי USB 3.0
22. קורא כרטיסי זיכרון

