

# OptiPlex 3030 AIO

## Quick Start Guide

Guia de Início Rápido

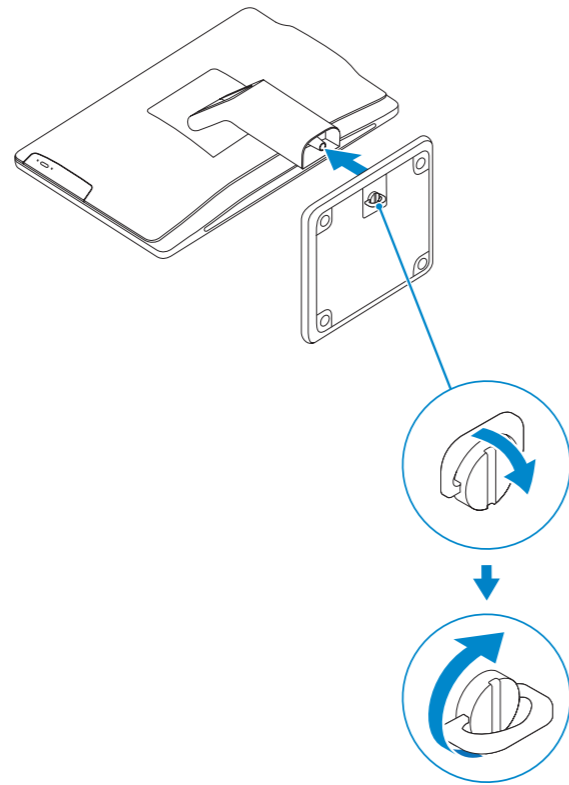
Guía de inicio rápido



### 1 Set up the stand

Montar o suporte

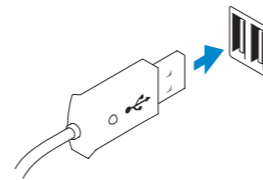
Montaje del apoyo



### 2 Connect the keyboard and mouse

Conecte o teclado e o mouse

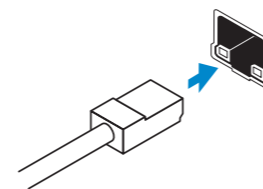
Conecte el teclado y el mouse



### 3 Connect the network cable (optional)

Conecte o cabo da rede (opcional)

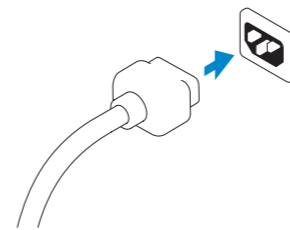
Conecte el cable de red (opcional)



### 4 Connect the power cable

Conecte o cabo de alimentação

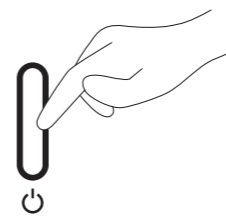
Conecte el cable de alimentación



### 5 Turn on your computer

Ligue o computador

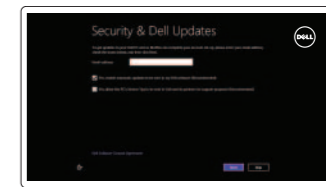
Encienda su equipo



### 6 Finish Windows setup

Concluir a configuração do Windows

Finalizar configuración de Windows



#### Enable security and updates

Habilitar segurança e atualizações

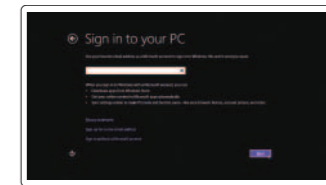
Activar seguridad y actualizaciones



#### Connect to your network

Conectar-se à rede

Conectar a su red



#### Log in to your Microsoft account or create a local account

Faça login na sua conta da Microsoft ou criar uma conta local

Inicie sesión en su cuenta de Microsoft o cree una cuenta local

## Explore resources

Explorar recursos | Explorar recursos



### Help and Tips

Ajuda e dicas  
Ayuda y consejos



### My Dell

Meu Dell  
Mi Dell



### Register your computer

Registrar o computador  
Registre su equipo

### Product support and manuals

Suporte ao produto e manuais  
Soporte técnico de productos y manuales

[dell.com/support](http://dell.com/support)

[dell.com/support/manuals](http://dell.com/support/manuals)

[dell.com/windows8](http://dell.com/windows8)

[dell.com/contactdell](http://dell.com/contactdell)

[dell.com/regulatory\\_compliance](http://dell.com/regulatory_compliance)

**W10B**

**W10B001**

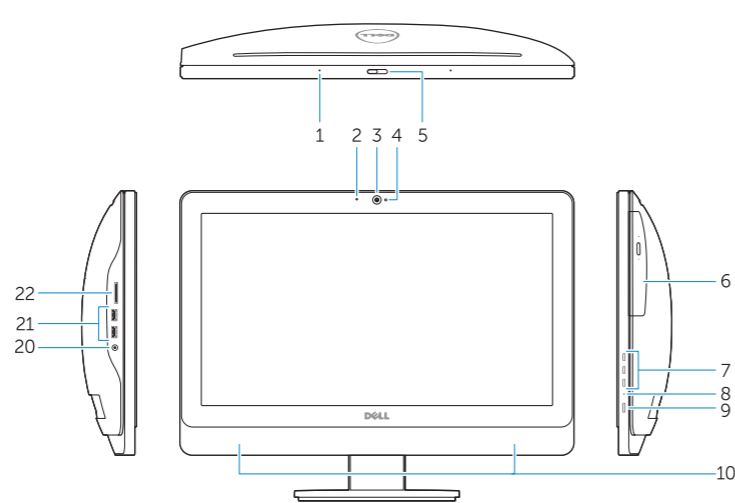
**OptiPlex 3030 AIO**

### Computer model

Modelo do computador  
Modelo de equipo

## Features

Características | Funciones



1. Microphone (touchscreen computer only)
2. Microphone (non-touchscreen computer only)
3. Camera
4. Camera-status light
5. Camer-privacy latch
6. Optical drive
7. On-screen display (OSD) buttons
8. Hard-drive activity light
9. Power button/Power-status light
10. Stereo speakers
11. USB 2.0 connectors

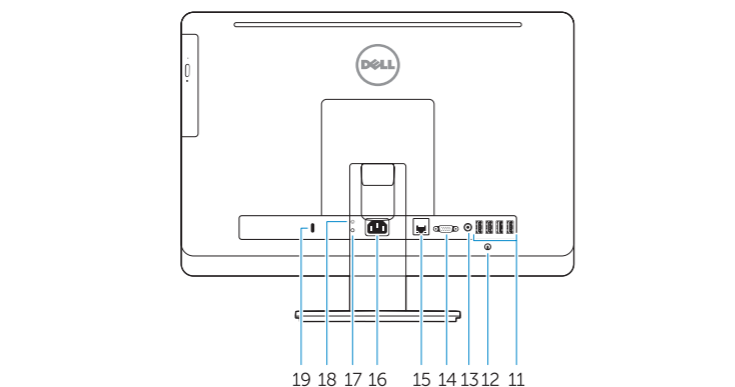
12. Cable cover screw stub
13. Line-out connector
14. VGA connector
15. Network connector
16. Power-cable connector
17. Power-diagnostic button
18. Power-diagnostic light
19. Security-lock slot
20. Audio connector
21. USB 3.0 connectors
22. Memory card reader

1. Microfone (somente modelo sensível ao toque)
2. Microfone (somente modelo não sensível ao toque)
3. Câmera
4. Luz de status da câmera
5. Trava de privacidade da câmera
6. Unidade ótica
7. Botões de OSD (On-screen display - exibição na tela)
8. Luz de atividade do disco rígido
9. Botão liga/desliga/luz de status da energia
10. Alto-falantes estéreo

11. Conectores USB 2.0
12. Ponta do parafuso da tampa do cabo
13. Conector de saída de linha
14. Conector VGA
15. Conector de rede
16. Conector do cabo de alimentação
17. Botão de diagnósticos de alimentação
18. Luz de diagnósticos de alimentação
19. Encaixe da trava de segurança
20. Conector de áudio
21. Conectores USB 3.0
22. Leitor de placa de memória

1. Micrófono (solo equipos con pantalla táctil)
2. Micrófono (solo equipos con pantalla que no sea táctil)
3. Cámara
4. Indicador luminoso de estado de la cámara
5. Cierre de privacidad de la cámara
6. Unidad óptica
7. Botones de visualización en pantalla (OSD)
8. Indicador luminoso de actividad de la unidad del disco duro
9. Indicador luminoso del botón de encendido y el estado de la alimentación

10. Altavoces estéreo
11. Conectores USB 2.0
12. Tope del tornillo de la cubierta del cable
13. Conector de línea de salida
14. Conector VGA
15. Conector de red
16. Conector del cable de alimentación
17. Botón de diagnóstico de la alimentación
18. Indicador luminoso de diagnóstico de la alimentación
19. Ranura del bloqueo de seguridad
20. Conector de audio
21. Conectores USB 3.0
22. Lector de tarjetas de memoria



### Información para NOM, o Norma Oficial Mexicana

La información que se proporciona a continuación se mostrará en los dispositivos que se describen en este documento, en conformidad con los requisitos de la Norma Oficial Mexicana (NOM):

#### Importador:

Dell México S.A. de C.V.  
Paseo de la Reforma 2620 - Piso 11.º  
Col. Lomas Altas  
11950 México, D.F.

Número de modelo reglamentario:  
Voltaje de entrada:  
Corriente de entrada (máxima):  
Frecuencia de entrada:

W10B  
100 V CA-240 V CA  
2,00 A / 2,50 A  
50 Hz-60 Hz

