

# OptiPlex 3030 All-in-One

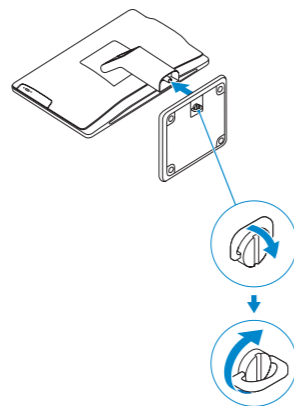
## Quick Start Guide

Panduan Pengaktifan Cepat  
Guía de inicio rápido



### 1 Set up the stand

Siapkan dudukan | Monte el soporte



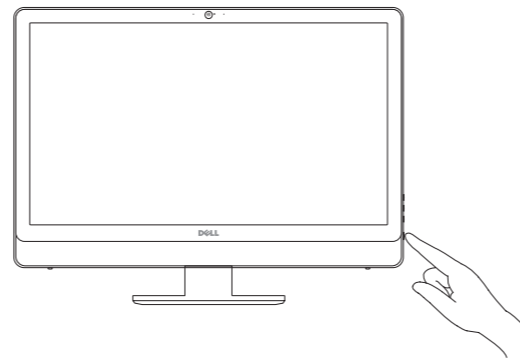
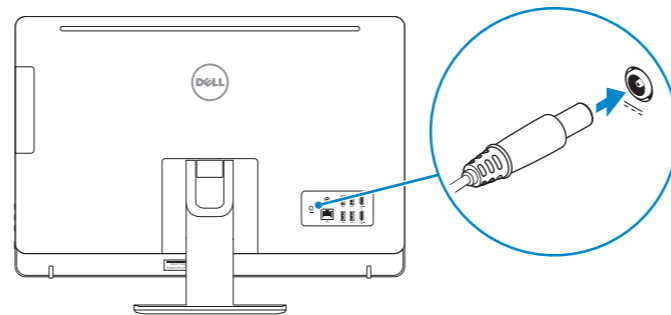
### 2 Connect the keyboard and mouse

Sambungkan keyboard dan mouse  
Conecte el teclado y el mouse

- NOTE:** If you are connecting a wireless keyboard or mouse, see the documentation that shipped with it.
- CATATAN:** Jika Anda menyambungkan keyboard nirkabel dan mouse, lihat dokumentasi yang dikirimkan bersamanya.
- NOTA:** Si conecta un teclado y un mouse inalámbricos, consulte la documentación que se envía con ellos.

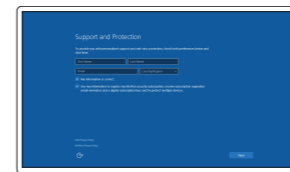
### 3 Connect the power cable and press the power button

Sambungkan kabel daya dan tekan tombol daya  
Conecte el cable de alimentación y presione el botón de encendido

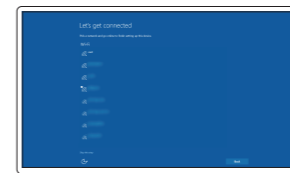


### 4 Finish Windows 10 setup

Tuntaskan penataan Windows 10  
Finalice la configuración de Windows 10

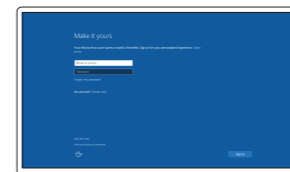


**Enable Support and Protection**  
Aktifkan Dukungan dan Perlindungan  
Active Soporte y protección



**Connect to your network**  
Sambungkan ke jaringan Anda  
Conéctese a una red

- NOTE:** If you are connecting to a secured wireless network, enter the password for the wireless network access when prompted.
- CATATAN:** Jika Anda menghubungkan ke jaringan nirkabel aman, masukkan kata sandi untuk akses jaringan nirkabel tersebut saat diminta.
- NOTA:** Si se conecta a una red inalámbrica segura, introduzca la contraseña de acceso a la red inalámbrica cuando se le solicite.



**Sign in to your Microsoft account or create a local account**  
Masuk ke akun Microsoft Anda atau buat akun lokal  
Inicie sesión en su cuenta de Microsoft o cree una cuenta local

### Locate Dell apps

Mencari aplikasi Dell | Localice las aplicaciones Dell



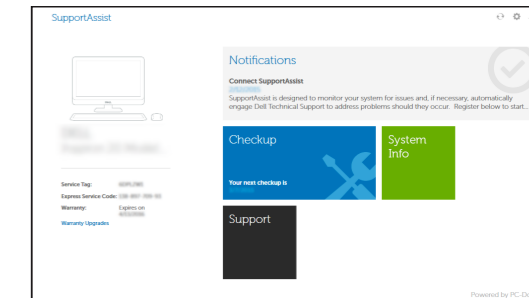
**Dell Product Registration**

**Register your computer**  
Daftarkan komputer Anda  
Registre el equipo



**Dell SupportAssist**

**Check and update your computer**  
Periksa dan perbarui komputer Anda  
Busque actualizaciones para su equipo



## Product support and manuals

Manual dan dukungan produk  
Soporte del producto y manuales

## Contact Dell

Hubungi Dell | Póngase en contacto con Dell

## Regulatory and safety

Regulasi dan keselamatan | Normativa y seguridad

## Regulatory model

Model regulatori | Modelo normativo

## Regulatory type

Jenis regulatori | Tipo normativo

## Computer model

Model komputer | Modelo de equipo

[dell.com/support](http://dell.com/support)

[dell.com/support/manuals](http://dell.com/support/manuals)

[dell.com/contactdell](http://dell.com/contactdell)

[dell.com/regulatory\\_compliance](http://dell.com/regulatory_compliance)

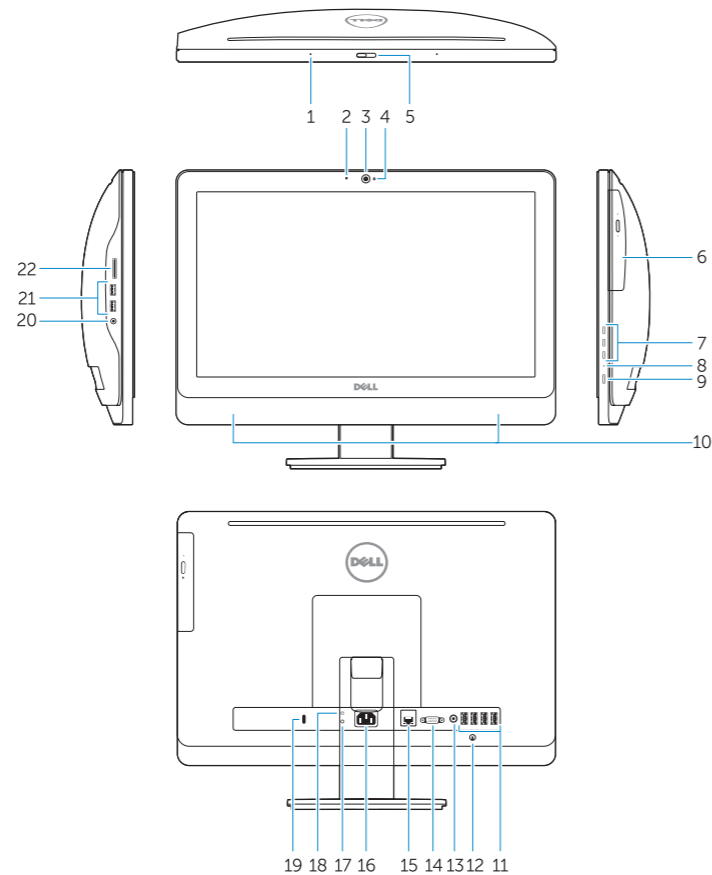
D01T

D01T006

OptiPlex 3030 All-in-One

## Features

Fitur | Funciones



1. Microphone connector
2. Power button/Power light
3. Hard-drive activity light
4. USB 3.0 connector
5. USB 2.0 connectors
6. Optical-drive
7. Optical-drive eject button
8. Optical-drive (optional)
9. Optical-drive eject button (optional)
10. Headphone connector
11. Line-in/microphone connector
12. Serial connector
13. USB 2.0 connectors
14. PS/2 Keyboard connector
15. USB 3.0 connectors
16. Line-out connector
17. Security cable slot
18. Padlock ring

1. Konektor mikrofon
2. Tombol daya/Lampu daya
3. Lampu aktivitas hard disk
4. Konektor USB 3.0
5. Konektor USB 2.0
6. Drive-optik
7. Tombol pengeluaran drive optik
8. Drive optik (opsional)
9. Tombol pengeluaran drive optik (opsional)
10. Konektor headphone
11. Konektor kabel input/mikrofon
12. Konektor serial
13. Konektor USB 2.0
14. Konektor Keyboard PS/2
15. Konektor USB 3.0
16. Konektor jalur output
17. Slot kabel keamanan
18. Ring pengunci

1. Conector para micrófono
2. Botón de alimentación/indicador de alimentación
3. Indicador luminoso de actividad de la unidad del disco duro
4. Conector USB 3.0
5. Conectores USB 2.0
6. Unidad óptica
7. Botón de expulsión de la unidad óptica
8. Unidad óptica (opcional)
9. Botón de expulsión de la unidad óptica (opcional)
10. Conector para auriculares
11. Conector para micrófono/línea de entrada
12. Conector serie
13. Conectores USB 2.0
14. Conector PS/2 del teclado
15. Conectores USB 3.0
16. Conector de línea de salida
17. Ranura para cable de seguridad
18. Anillo del candado

**NOTE:** For more information, see *Owner's Manual* at [dell.com/support/manuals](http://dell.com/support/manuals).

**CATATAN:** Untuk informasi selengkapnya, lihat *Panduan bagi Pemilik* di [dell.com/support/manuals](http://dell.com/support/manuals).

**NOTA:** Para obtener más información, consulte *Manual del usuario* en [dell.com/support/manuals](http://dell.com/support/manuals).



02JC1WA00