

# OptiPlex 3030 All-in-One

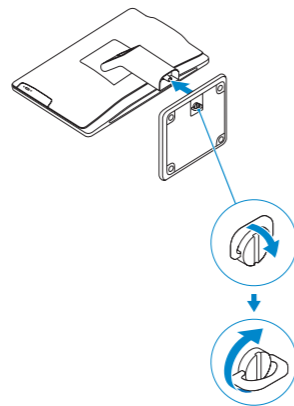
## Quick Start Guide

Stručná úvodní příručka  
Gyors üzembe helyezési útmutató  
Skrócona instrukcja uruchomienia  
Stručná úvodná príručka



### 1 Set up the stand

Nainstalujte stojan | Állítsa fel az állványt  
Zainstaluj podstavkę | Nainštalujte podstavec



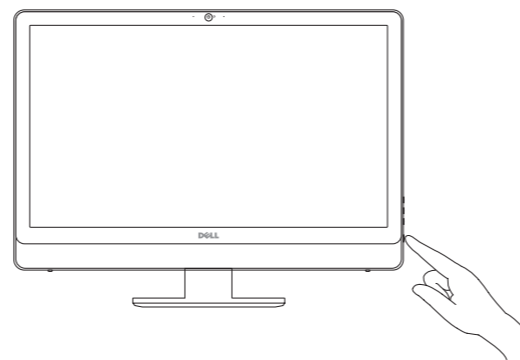
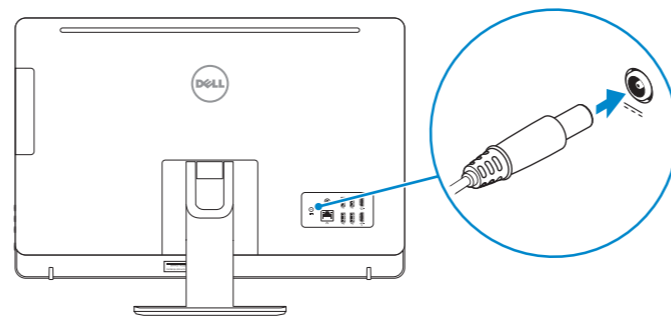
### 2 Connect the keyboard and mouse

Připojení klávesnice a myši  
Csatlakoztassa a billentyűzetet és az egeret  
Podłącz klawiaturę i mysz  
Pripojte klávesnicu a myš

- NOTE: If you are connecting a wireless keyboard or mouse, see the documentation that shipped with it.**
- POZNÁMKA:** Pokud připojujete bezdrátovou klávesnici a myš, přečtěte si dokumentaci, která s nimi byla dodána.
- MEGJEGYZÉS:** Ha vezeték nélküli billentyűzetet és egeret csatlakoztat, olvassa el az ahhoz kapott dokumentációt.
- UWAGA:** Jeśli podłączasz klawiaturę lub mysz bezprzewodową, zapoznaj się z dostarczoną z nią dokumentacją.
- POZNÁMKA:** Ak pripájate bezdrôtovú klávesnicu a myš, preštudujte si priloženú dokumentáciu.

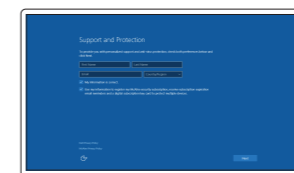
### 3 Connect the power cable and press the power button

Připojte napájecí kabel a stiskněte vypínač  
Csatlakoztassa a tápkábelt és nyomja meg a bekapcsológombot  
Podłącz kabel zasilania i naciśnij przycisk zasilania  
Zapojte napájací kábel a stlačte spínač napájania



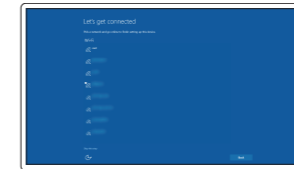
### 4 Finish Windows 10 setup

Dokončete instalaci systému Windows 10  
Fejezze be a Windows 10 beállítását  
Skonfiguruj system Windows 10  
Dokončite nastavenie systému Windows 10



#### Enable Support and Protection

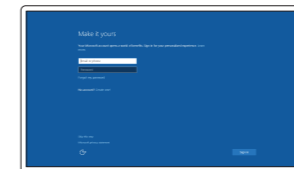
Povolte podporu a ochranu  
Engedélyezze a támogatást és a védelmet  
Włącz pomoc techniczną i ochronę  
Povolte podporu a ochranu



#### Connect to your network

Připojte se k síti  
Kapcsolódjon a hálózathoz  
Nawiąż połączenie z siecią  
Pripojte sa k sieti

- NOTE:** If you are connecting to a secured wireless network, enter the password for the wireless network access when prompted.
- POZNÁMKA:** Pokud se připojujete k zabezpečené bezdrátové síti, na vyzvání zadejte heslo pro přístup k dané bezdrátové síti.
- MEGJEGYZÉS:** Ha egy biztonságos vezeték nélküli hálózathoz csatlakozik, adja meg annak jelszavát, amikor erre a vezeték nélküli hálózathoz való hozzáféréshez szükség van.
- UWAGA:** Jeśli nawiązujesz połączenie z zabezpieczoną siecią bezprzewodową, wprowadź hasło dostępu do sieci po wyświetleniu monitu.
- POZNÁMKA:** Ak sa pripájate k zabezpečenej bezdrôtovej sieti, na výzvu zadajte heslo prístupu k bezdrôtovej sieti.



#### Sign in to your Microsoft account or create a local account

Přihlaste se k účtu Microsoft nebo si vytvořte místní účet  
Jelentkezzen be a Microsoft fiókjába, vagy hozzon létre helyi fiókot  
Zaloguj się do konta Microsoft albo utwórz konto lokalne  
Prihláste sa do konta Microsoft alebo si vytvorte lokálne konto

### Locate Dell apps

Vyhledání aplikací Dell | Keresse meg a Dell alkalmazásokat  
Odszukaj aplikacje firmy Dell | Nájdlite aplikácie Dell



#### Dell Product Registration

#### Register your computer

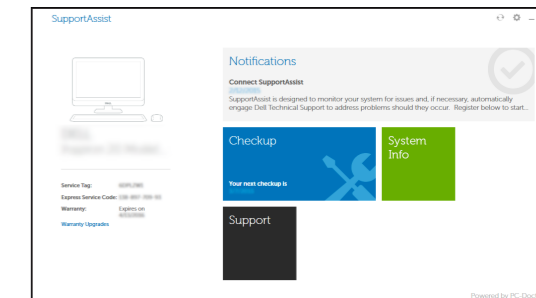
Registrace počítače  
Regisztrálja a számítógépét  
Zarejestruj komputer  
Zaregistrujte si počítač



#### Dell SupportAssist

#### Check and update your computer

Kontrola počítače a prípadná aktualizace  
Ellenőrizze és frissítse számítógépét  
Wyszukaj i zainstaluj aktualizacje komputera  
Kontrolujte a aktualizujte svoj počítač



## Product support and manuals

Podpora a príručky k produktům  
Terméktámogatás és kézikönyvek  
Pomoc techniczna i podręczniki  
Podpora a příručky produktu

## Contact Dell

Kontaktujte spoločnosť Dell | Kapcsolatfelvétel a Dell-lel  
Kontakt z firmą Dell | Kontaktujte Dell

## Regulatory and safety

Regulace a bezpečnost  
Szabályozások és biztonság  
Przepisy i bezpieczeństwo  
Zákonom vyžadované a bezpečnostné informácie

## Regulatory model

Směrniceový model | Szabályozó modell  
Model | Regulačný model

## Regulatory type

Regulační typ | Szabályozó típus  
Typ | Regulačný typ

## Computer model

Model počítače | Számítógép modell  
Model komputera | Model počítača

[dell.com/support](http://dell.com/support)

[dell.com/support/manuals](http://dell.com/support/manuals)

[dell.com/contactdell](http://dell.com/contactdell)

[dell.com/regulatory\\_compliance](http://dell.com/regulatory_compliance)

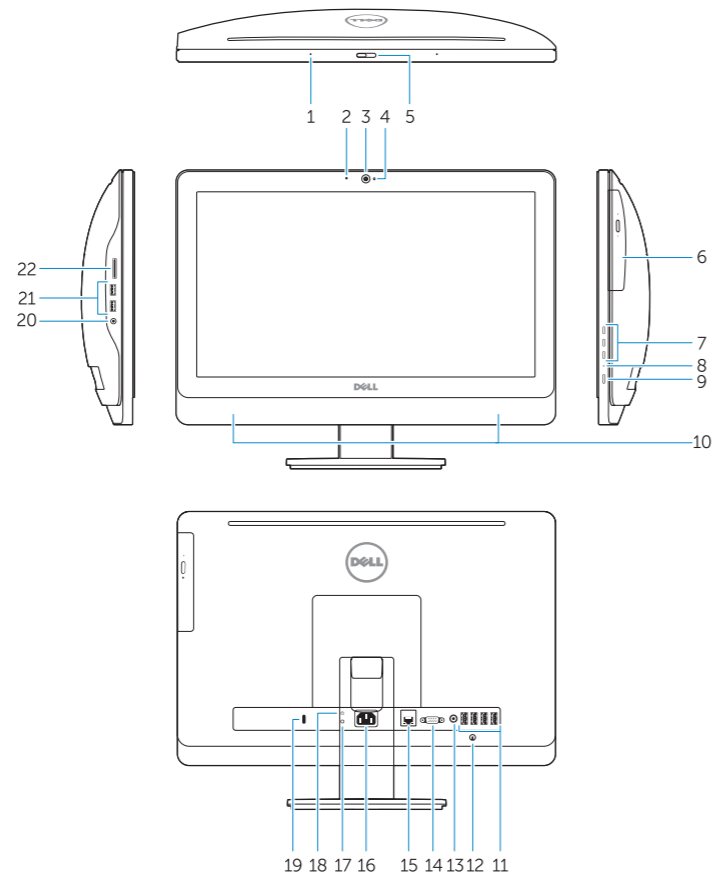
D01T

D01T006

OptiPlex 3030 All-in-One

## Features

Funkce | Jellemzők | Funkcje | Vlastnosti



1. Microphone connector
2. Power button/Power light
3. Hard-drive activity light
4. USB 3.0 connector
5. USB 2.0 connectors
6. Optical-drive
7. Optical-drive eject button
8. Optical-drive (optional)
9. Optical-drive eject button (optional)
10. Headphone connector
11. Line-in/microphone connector
12. Serial connector
13. USB 2.0 connectors
14. PS/2 Keyboard connector
15. USB 3.0 connectors
16. Line-out connector
17. Security cable slot
18. Padlock ring

1. Konektor pro mikrofón
2. Tlačítko napájení a kontrolka napájení
3. Indikátor činnosti pevného disku
4. Konektor USB 3.0
5. Konektory USB 2.0
6. Optická jednotka
7. Tlačítko pro vysunutí optické jednotky
8. Optická jednotka (volitelná)
9. Tlačítko pro vysunutí optické jednotky (volitelné)
10. Konektor pro sluchátka
11. Konektor vstupu/mikrofonu
12. Konektor sériového rozhraní
13. Konektory USB 2.0
14. Konektor klávesnice PS/2
15. Konektory USB 3.0
16. Výstupní konektor
17. Slot bezpečnostního kabelu
18. Kroužek na visací zámek

1. Mikrofon csatlakozó
2. Tápellátás gomb/tápellátás jelzőfény
3. Merevlemez-meghajtó aktivitás jelzőfény
4. USB 3.0 csatlakozó
5. USB 2.0 csatlakozók
6. Optikai meghajtó
7. Optikai meghajtó kidobó gomb
8. Optikai meghajtó (opcionális)
9. Optikai meghajtó kiadógomb (opcionális)
10. Fejhallgató csatlakozó
11. Vonal bemenet/mikrofoncsatlakozó
12. Soros csatlakozó
13. USB 2.0 csatlakozók
14. PS/2-billentyűzetsatlakozó
15. USB 3.0 csatlakozók
16. Line kimenet csatlakozó
17. Biztonsági kábel foglata
18. Lakatgyűrű

1. Złącze mikrofonu
2. Przycisk zasilania/Lampka zasilania
3. Lampka aktywności dysku twardego
4. Złącze USB 3.0
5. Złącza USB 2.0
6. Napęd dysków optycznych
7. Przycisk wysuwania dysku optycznego
8. Napęd optyczny (opcjonalnie)
9. Przycisk wysuwania napędu optycznego (opcjonalnie)
10. Złącze słuchawek
11. Złącze wejścia liniowego/mikrofonu
12. Złącze szeregowo
13. Złącza USB 2.0
14. Złącze PS/2 klawiatury
15. Złącza USB 3.0
16. Złącze wyjścia liniowego
17. Gniazdo linki antykradzieżowej
18. Pierścień kłódki

1. Zásuvka na mikrofón
2. Hlavný vypínač/kontrolka napájania
3. Kontrolka aktivity pevného disku
4. Konektor USB 3.0
5. Konektory USB 2.0
6. Optická jednotka
7. Tlačidlo vysunutia pre optickú jednotku
8. Optická jednotka (voliteľné)
9. Tlačidlo vysunutia pre optickú jednotku (voliteľné)
10. Konektor pre slúchadlá
11. Konektor na linkový vstup/mikrofón
12. Konektor sériového rozhrania
13. Konektory USB 2.0
14. Konektor klávesnice PS/2
15. Konektory USB 3.0
16. Konektor na linkový výstup
17. Otvor pre bezpečnostný kábel
18. Krúžky na visiaci zámok

NOTE: For more information, see *Owner's Manual* at [dell.com/support/manuals](http://dell.com/support/manuals).

POZNÁMKA: Další informace naleznete v části *Průručka vlastníka* na webu [dell.com/support/manuals](http://dell.com/support/manuals).

MEGJEGYZÉS: Bővebb információért lásd: *A Tulajdonosi Kézikönyvet* a [dell.com/support/manuals](http://dell.com/support/manuals) weboldalon.

UWAGA: Aby uzyskać więcej informacji, zobacz *Podręcznik użytkownika* na stronie internetowej [dell.com/support/manuals](http://dell.com/support/manuals).

POZNÁMKA: Ďalšie informácie nájdete v dokumente *Príručka majiteľa* na adrese [dell.com/support/manuals](http://dell.com/support/manuals).



08WPJ0A00