

# OptiPlex 3030 All-in-One

## Quick Start Guide

Οδηγός γρήγορης έναρξης

Guia de iniciação rápida

Краткое руководство по началу работы

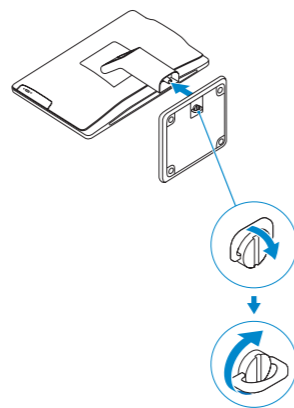
מדריך התחלה מהירה



### 1 Set up the stand

Ρυθμίστε τη βάση | Instalar o pedestal

Установите подставку | התקן את המעמד



### 2 Connect the keyboard and mouse

Συνδέστε το πληκτρολόγιο και το ποντίκι

Ligar o teclado e o rato

Подсоедините клавиатуру и мышь

חבר את המקלדת ואת העכבר

**NOTE:** If you are connecting a wireless keyboard or mouse, see the documentation that shipped with it.

**ΣΗΜΕΙΩΣΗ:** Αν πρόκειται να συνδέσετε ασύρματο πληκτρολόγιο και ποντίκι, ανατρέξτε στην τεκμηρίωση που τα συνόδευε όταν τα παραλάβατε.

**NOTA:** Se está a conectar um teclado ou um rato sem fios, veja a documentação enviada com os mesmos.

**ПРИМЕЧАНИЕ:** В случае подключения беспроводной клавиатуры и мыши см. документацию на клавиатуру и мышь.

**הערה:** אם הנך מחבר מקלדת ועכבר, עיין במדריכים שנסלחו יחד איתם.

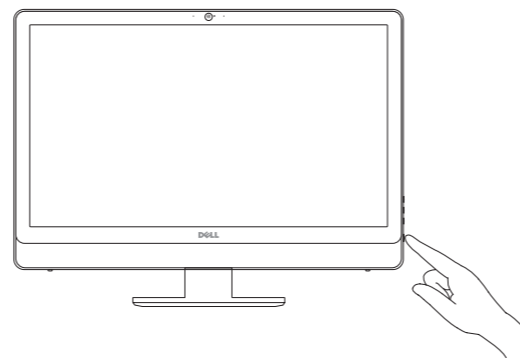
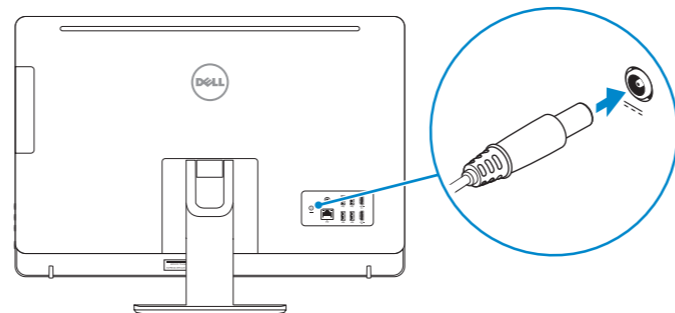
### 3 Connect the power cable and press the power button

Συνδέστε το καλώδιο τροφοδοσίας και πιέστε το κουμπί λειτουργίας

Ligar o cabo de alimentação e premir o botão

Подсоедините кабель питания и нажмите кнопку питания

חבר את כבל החשמל ולחץ על לחצן ההפעלה



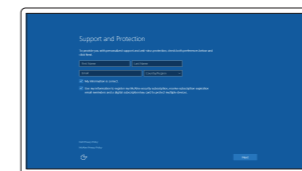
### 4 Finish Windows 10 setup

Τελειώστε την εγκατάσταση των Windows 10

Concluir a configuração do Windows 10

Завершите установку Windows 10

Windows 10 ימים הגדרת



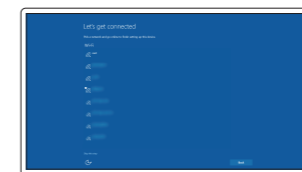
#### Enable Support and Protection

Ενεργοποίηση υποστήριξης και προστασίας

Ativar Proteção e Suporte

Включите поддержку и защиту

הפעל תמיכה והגנה



#### Connect to your network

Σύνδεση στο δίκτυό σας

Estabelecer ligação à rede

Подключитесь к сети

התחבר לרשת

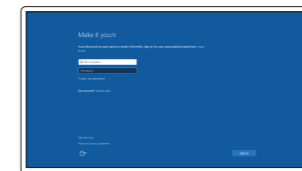
**NOTE:** If you are connecting to a secured wireless network, enter the password for the wireless network access when prompted.

**ΣΗΜΕΙΩΣΗ:** Αν πρόκειται να συνδεθείτε σε ασφαλές ασύρματο δίκτυο, πληκτρολογήστε τον κωδικό πρόσβασης στο ασύρματο δίκτυο όταν παρουσιαστεί η σχετική προτροπή.

**NOTA:** Se estiver a estabelecer ligação a uma rede sem fios protegida, quando for solicitado, introduza a palavra passe de acesso à rede sem fios.

**ПРИМЕЧАНИЕ:** В случае подключения к защищенной беспроводной сети при появлении подсказки введите пароль для доступа к беспроводной сети.

**הערה:** אם אתם מתחבר לרשת אלחוטית מאובטחת, הן את סיסמת הגישה אל הרשת האלחוטית כאשר תתבקש לעשות זאת.



#### Sign in to your Microsoft account or create a local account

Συνδεθείτε στον λογαριασμό σας στη Microsoft ή δημιουργήστε τοπικό λογαριασμό

Iniciar sessão numa conta Microsoft ou criar uma conta local

Войдите в учетную запись Microsoft или создайте локальную учетную запись

היכנס לחשבון Microsoft שלך או צור חשבון מקומי

### Locate Dell apps

Εντοπισμός εφαρμογών της Dell | Localizar aplicações Dell

Найдите приложения Dell | Dell 'שנו"מ רקמ



#### Dell Product Registration

#### Register your computer

Δήλωση του υπολογιστή σας

Registrar o computador

Зарегистрируйте компьютер

רשם את המחשב שלכם



#### Dell SupportAssist

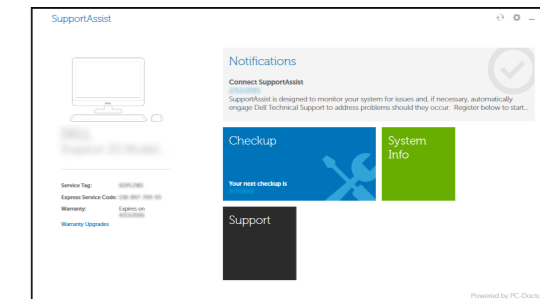
#### Check and update your computer

Έλεγχος και ενημέρωση του υπολογιστή σας

Verificar e atualizar o computador

Проверяйте и обновляйте свой компьютер

בדוק ועדכן את המחשב שלכם



## Product support and manuals

Υποστήριξη και εγχειρίδια προϊόντων

Supporte de produits e manuais

Техническая поддержка и руководства по продуктам

תמיכה ומדריכים למוצר

## Contact Dell

Επικοινωνία με την Dell | Contactar a Dell

Обратиться в компанию Dell | Dell אל פנה

## Regulatory and safety

Ρυθμιστικοί φορείς και ασφάλεια

Regulamentos e segurança

Соответствие стандартам и технике безопасности

תקנות ובטיחות

## Regulatory model

Μοντέλο κατά τους ρυθμιστικούς φορείς | Modelo regulamentar

Модель согласно нормативной документации | דגם תקינה

## Regulatory type

Τύπος κατά τους ρυθμιστικούς φορείς | Tipo regulamentar

Тип согласно нормативной документации | גיו תקינה

## Computer model

Μοντέλο υπολογιστή | Modelo do computador

Модель компьютера | דגם מחשב

[dell.com/support](http://dell.com/support)

[dell.com/support/manuals](http://dell.com/support/manuals)

[dell.com/contactdell](http://dell.com/contactdell)

[dell.com/regulatory\\_compliance](http://dell.com/regulatory_compliance)

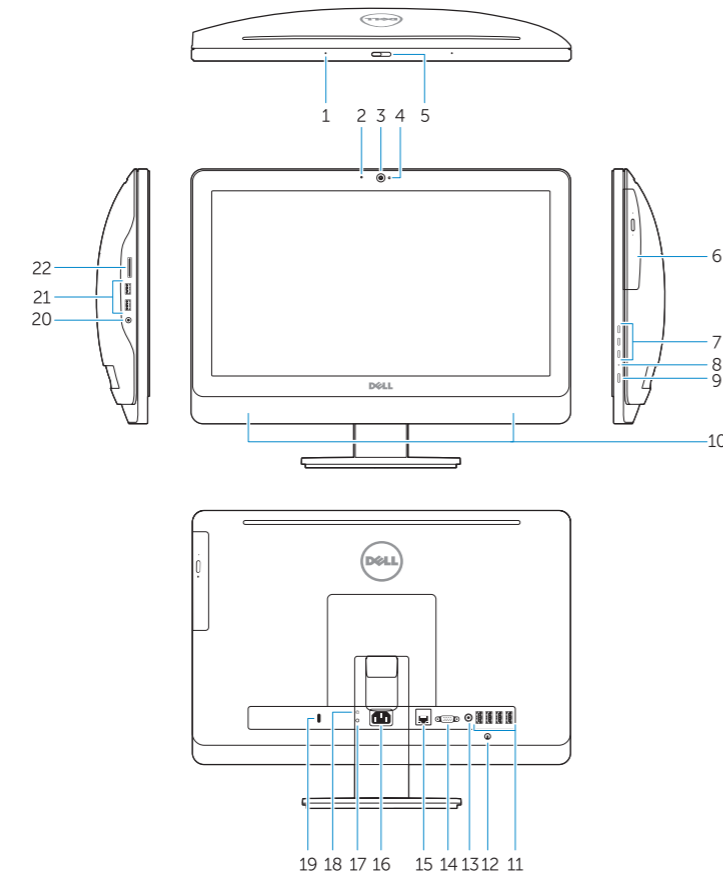
**D01T**

**D01T006**

**OptiPlex 3030 All-in-One**

## Features

Δυνατότητες | Funcionalidades | Характеристики | תכונות



1. Microphone connector
2. Power button/Power light
3. Hard-drive activity light
4. USB 3.0 connector
5. USB 2.0 connectors
6. Optical-drive
7. Optical-drive eject button
8. Optical-drive (optional)
9. Optical-drive eject button (optional)
10. Headphone connector
11. Line-in/microphone connector
12. Serial connector
13. USB 2.0 connectors
14. PS/2 Keyboard connector
15. USB 3.0 connectors
16. Line-out connector
17. Security cable slot
18. Padlock ring

1. Σύνδεσμος μικροφώνου
2. Κουμπί λειτουργίας/Λυχνία κατάστασης τροφοδοσίας
3. Λυχνία δραστηριότητας σκληρού δίσκου
4. Σύνδεσμος USB 3.0
5. Σύνδεσμοι USB 2.0
6. Μονάδα οπτικού δίσκου
7. Κουμπί εξαγωγής δίσκων στη μονάδα οπτικού δίσκου
8. Μονάδα οπτικού δίσκου (προαιρετικά)
9. Κουμπί εξαγωγής δίσκων στη μονάδα οπτικού δίσκου (προαιρετικά)
10. Σύνδεσμος ακουστικών
11. Σύνδεσμος εισόδου γραμμής/ μικροφώνου
12. Σειριακός σύνδεσμος
13. Σύνδεσμοι USB 2.0
14. Σύνδεσμος πληκτρολογίου PS/2
15. Σύνδεσμοι USB 3.0
16. Σύνδεσμος εξόδου γραμμής
17. Υποδοχή καλωδίου ασφαλείας
18. Κρίκος λουκέτου

1. Conetor para microfone
2. Botão Ligar/Luz de Estado
3. Luz de atividade da unidade de disco rígido
4. Entrada USB 3.0
5. Entradas USB 2.0
6. Unidade ótica
7. Botão de ejeção da unidade ótica
8. Unidade ótica (opcional)
9. Botão de ejeção da unidade ótica (opcional)
10. Conetor para auscultadores
11. Conetor de entrada de linha/ microfone
12. Conetor série
13. Entradas USB 2.0 (Line-out)
14. Conetor de teclado PS/2
15. Entradas USB 3.0
16. Conetor de saída de linha
17. Ranhura do cabo de segurança
18. Anel para cadeado

1. Разъем для микрофона
2. Кнопка питания/индикатор питания
3. Индикатор работы жесткого диска
4. Разъем USB 3.0
5. Разъемы USB 2.0
6. Оптический дисковод
7. Кнопка извлечения лотка оптического дисковода
8. Оптический дисковод (заказывается дополнительно)
9. Кнопка открытия лотка оптического дисковода (заказывается дополнительно)
10. Разъем для подключения наушников
11. Разъем линейного входа/ Разъем для микрофона
12. Последовательный разъем
13. Разъемы USB 2.0
14. Разъем для клавиатуры PS/2
15. Разъемы USB 3.0
16. Разъем линейного выхода
17. Гнездо для защитного троса
18. Проушина для навесного замка

1. מחבר מיקרופון
2. לחצן הפעלה/נורית הפעלה
3. נורית פעילות של כונן קשיח
4. מחבר USB 3.0
5. מחברי USB 2.0
6. כונן אופטי
7. לחצן הוצאה של כונן אופטי
8. כונן אופטי (אופציונלי)
9. לחצן הוצאה של כונן אופטי (אופציונלי)
10. מחבר אוזניות
11. מחבר מיקרופון/קו-כניסה (Line-in)
12. מחבר טורי
13. מחברי USB 2.0
14. מחבר מקלדת PS/2
15. מחברי USB 3.0
16. מחבר קו-ציאה (Line-out)
17. חריץ כבל אבטחה
18. טבעת של מנעול תליה

**NOTE:** For more information, see *Owner's Manual* at [dell.com/support/manuals](http://dell.com/support/manuals).

**ΣΗΜΕΙΩΣΗ:** Για περισσότερες πληροφορίες, ανατρέξτε στην ενότητα *Εγχειρίδιο κατόχου* στην ιστοσελίδα [dell.com/support/manuals](http://dell.com/support/manuals).

**NOTA:** Para mais informações, consulte *Manual do proprietário* em [dell.com/support/manuals](http://dell.com/support/manuals).

**ПРИМЕЧАНИЕ:** Подробная информация представлена в разделе *Руководство пользователя* на сайте [dell.com/support/manuals](http://dell.com/support/manuals).

**הערה:** לקבלת מידע נוסף, ראה מדריך למשתמש ב- [dell.com/support/manuals](http://dell.com/support/manuals).

