

OptiPlex 3030 All-in-One

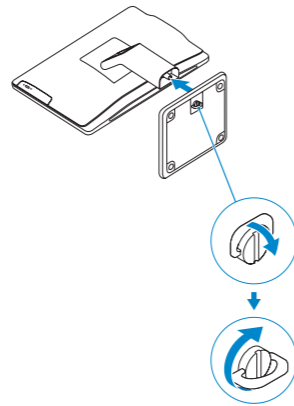
Quick Start Guide

Guide d'information rapide
Guida introduttiva rapida
Guia de iniciação rápida
Guía de inicio rápido



1 Set up the stand

Installez le socle | Installare il piedistallo
Instalar o pedestal | Monte el soporte



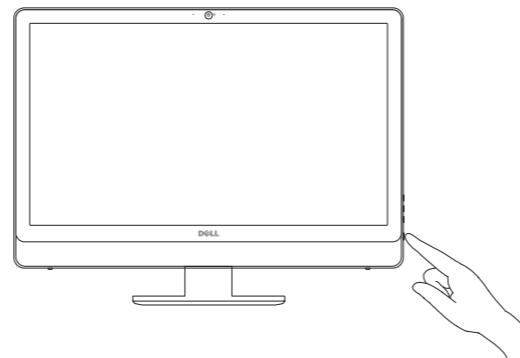
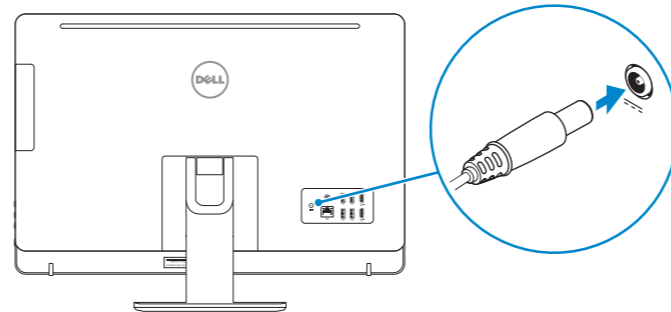
2 Connect the keyboard and mouse

Connectez le clavier et la souris
Collegare la tastiera e il mouse
Ligar o teclado e o rato
Conecte el teclado y el mouse

- NOTE:** If you are connecting a wireless keyboard or mouse, see the documentation that shipped with it.
- REMARQUE :** si vous connectez un clavier ou une souris sans fil, consultez la documentation fournie.
- N.B.:** se si utilizzano tastiera e mouse senza fili, visualizzare la documentazione fornita.
- NOTA:** Se está a conetar um teclado ou um rato sem fios, veja a documentação enviada com os mesmos.
- NOTA:** Si conecta un teclado y un mouse inalámbricos, consulte la documentación que se envía con ellos.

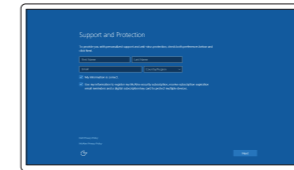
3 Connect the power cable and press the power button

Connectez le câble d'alimentation et appuyez sur le bouton d'alimentation
Collegare il cavo di alimentazione e premere l'Accensione
Ligar o cabo de alimentação e premir o botão Ligar
Conecte el cable de alimentación y presione el botón de encendido



4 Finish Windows 10 setup

Terminez l'installation de Windows 10
Terminare l'installazione di Windows 10
Concluir a configuração do Windows 10
Finalice la configuración de Windows 10

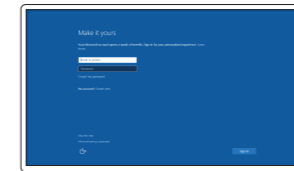


Enable Support and Protection
Activer l'assistance et la protection
Abilitare Supporto e protezione
Ativar Proteção e Suporte
Active Soporte y protección



Connect to your network
Connectez-vous à votre réseau
Connettere alla rete
Estabelecer ligação à rede
Conéctese a una red

- NOTE:** If you are connecting to a secured wireless network, enter the password for the wireless network access when prompted.
- REMARQUE :** si vous vous connectez à un réseau sans fil sécurisé, saisissez le mot de passe d'accès au réseau sans fil lorsque vous y êtes invité.
- N.B.:** se ci si sta connettendo a una rete wireless protetta, inserire la password di accesso alla rete wireless quando richiesto.
- NOTA:** Se estiver a estabelecer ligação a uma rede sem fios protegida, quando for solicitado, introduza a palavra passe de acesso à rede sem fios.
- NOTA:** Si se conecta a una red inalámbrica segura, introduzca la contraseña de acceso a la red inalámbrica cuando se le solicite.



Sign in to your Microsoft account or create a local account
Connectez-vous à votre compte Microsoft ou créez un compte local
Effettuare l'accesso al proprio account Microsoft oppure creare un account locale
Iniciar sessão numa conta Microsoft ou criar uma conta local
Inicie sesión en su cuenta de Microsoft o cree una cuenta local

Locate Dell apps

Localiser les applications Dell | Localizzare le app Dell
Localizar aplicações Dell | Localice las aplicaciones Dell



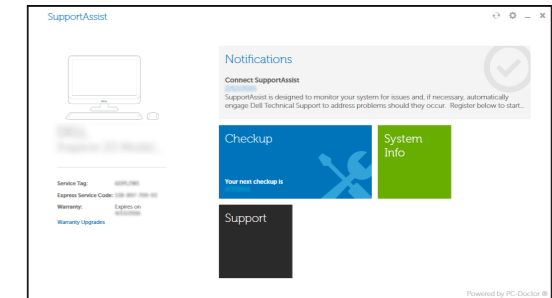
Dell Product Registration

Register your computer
Enregistrez votre ordinateur
Registrare il computer
Registrar o computador
Registre el equipo



Dell SupportAssist

Check and update your computer
Recherchez des mises à jour et installez-les sur votre ordinateur
Verificare e aggiornare il computer
Verificar e atualizar o computador
Busque actualizaciones para su equipo



Product support and manuals

Support produits et manuels
Supporto prodotto e manuali
Suporte de produtos e manuais
Soporte del producto y manuales

Contact Dell

Contacter Dell | Contattare Dell
Contactar a Dell | Póngase en contacto con Dell

Regulatory and safety

Règlementations et sécurité | Normative e sicurezza
Regulamentos e segurança | Normativa y seguridad

Regulatory model

Modèle réglementaire | Modello di conformità alle normative
Modelo regulamentar | Modelo normativo

Regulatory type

Type réglementaire | Tipo di conformità
Tipo regulamentar | Tipo normativo

Computer model

Modèle de l'ordinateur | Modello computer
Modelo do computador | Modelo de equipo

dell.com/support

dell.com/support/manuals

dell.com/contactdell

dell.com/regulatory_compliance

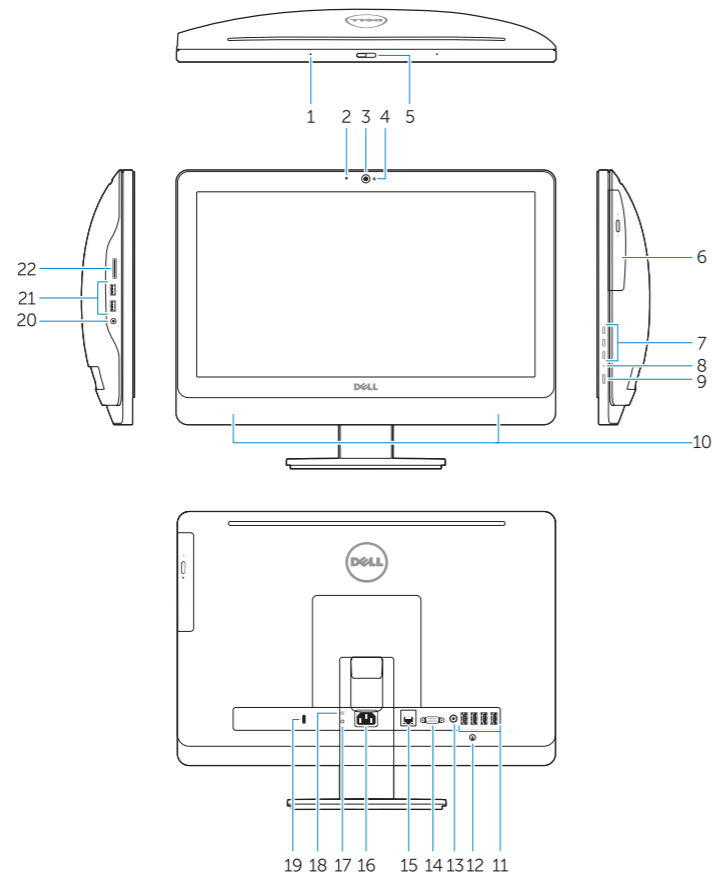
D01T

D01T006

OptiPlex 3030 All-in-One

Features

Caractéristiques | Funzioni | Funcionalidades | Funciones



1. Microphone connector
2. Power button/Power light
3. Hard-drive activity light
4. USB 3.0 connector
5. USB 2.0 connectors
6. Optical-drive
7. Optical-drive eject button
8. Optical-drive (optional)
9. Optical-drive eject button (optional)
10. Headphone connector
11. Line-in/microphone connector
12. Serial connector
13. USB 2.0 connectors
14. PS/2 Keyboard connector
15. USB 3.0 connectors
16. Line-out connector
17. Security cable slot
18. Padlock ring

1. Port pour microphone
2. Bouton d'alimentation/Voyant d'alimentation
3. Voyant d'activité du disque dur
4. Port USB 3.0
5. Ports USB 2.0
6. Lecteur optique
7. Bouton d'éjection du lecteur optique
8. Lecteur optique (en option)
9. Bouton d'éjection du lecteur optique (facultatif)
10. Port pour casque
11. Connecteur de microphone/ligne d'entrée
12. Connecteur série
13. Ports USB 2.0
14. Connecteur clavier PS/2
15. Ports USB 3.0
16. Port sortie ligne
17. Fente pour câble de sécurité
18. Anneau pour cadenas

1. Connettore del microfono
2. Accensione/Indicatore di alimentazione
3. Indicatore di attività del disco rigido
4. Connettore USB 3.0
5. Connettori USB 2.0
6. Unità ottica
7. Pulsante di espulsione dell'unità ottica
8. Unità ottica (opzionale)
9. Pulsante di espulsione dell'unità ottica (opzionale)
10. Connettore cuffie
11. Connettore linea di ingresso/microfono
12. Connettore seriale
13. Connettori USB 2.0
14. Connettore della tastiera PS/2
15. Connettori USB 3.0
16. Connettore della linea di uscita
17. Slot per cavo di sicurezza
18. Anelli di sicurezza

1. Conetor para microfone
2. Botão Ligar/Luz de Estado
3. Luz de atividade da unidade de disco rígido
4. Entrada USB 3.0
5. Entradas USB 2.0
6. Unidade ótica
7. Botão de ejeção da unidade ótica
8. Unidade ótica (opcional)
9. Botão de ejeção da unidade ótica (opcional)
10. Conetor para auscultadores
11. Conetor de entrada de linha/microfone
12. Conetor série
13. Entradas USB 2.0
14. Conetor de teclado PS/2
15. Entradas USB 3.0
16. Conetor de saída de linha
17. Ranhura do cabo de segurança
18. Anel para cadeado

1. Conector para micrófono
2. Botón de alimentación/indicador de alimentación
3. Indicador luminoso de actividad de la unidad del disco duro
4. Conector USB 3.0
5. Conectores USB 2.0
6. Unidad óptica
7. Botón de expulsión de la unidad óptica
8. Unidad óptica (opcional)
9. Botón de expulsión de la unidad óptica (opcional)
10. Conector para auriculares
11. Conector para micrófono/línea de entrada
12. Conector serie
13. Conectores USB 2.0
14. Conector PS/2 del teclado
15. Conectores USB 3.0
16. Conector de línea de salida
17. Ranura para cable de seguridad
18. Anillo del candado

NOTE: For more information, see *Owner's Manual* at dell.com/support/manuals.

REMARQUE: pour plus d'informations, consultez le *Manuel du propriétaire* sur dell.com/support/manuals.

N.B.: per maggiori informazioni, consultare il *Manuale del proprietario* su dell.com/support/manuals.

NOTA: Para mais informações, consulte *Manual do proprietário* em dell.com/support/manuals.

NOTA: Para obtener más información, consulte *Manual del usuario* en dell.com/support/manuals.

