

OptiPlex 3030 All-in-One

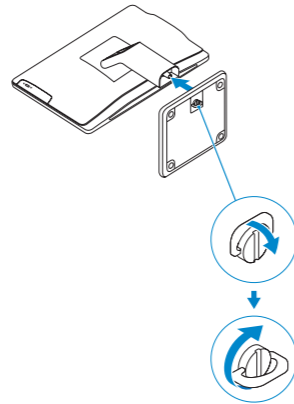
Quick Start Guide

Guia de Início Rápido
Guía de inicio rápido



1 Set up the stand

Montando o suporte | Monte el soporte



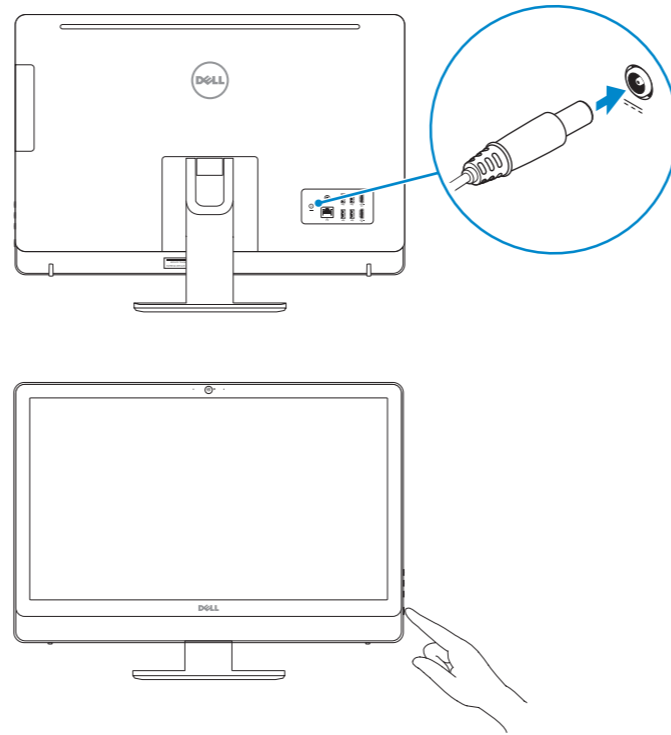
2 Connect the keyboard and mouse

Conecte o teclado e o mouse
Conecte el teclado y el mouse

- NOTE: If you are connecting a wireless keyboard or mouse, see the documentation that shipped with it.
- NOTA: Se você estiver conectando um teclado e mouse sem fio, consulte a documentação fornecida com ele.
- NOTA: Si conecta un teclado y un mouse inalámbricos, consulte la documentación que se envía con ellos.

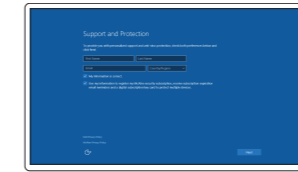
3 Connect the power cable and press the power button

Conecte o cabo de alimentação e pressione o botão liga/desliga
Conecte el cable de alimentación y presione el botón de encendido

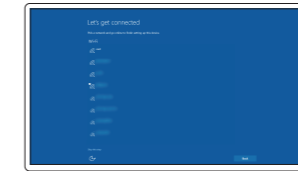


4 Finish Windows 10 setup

Termine a configuração do Windows 10
Finalice la configuración de Windows 10

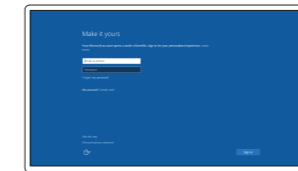


Enable Support and Protection
Ativar Suporte e Proteção
Active Soporte y protección



Connect to your network
Conectar-se à rede
Conéctese a una red

- NOTE: If you are connecting to a secured wireless network, enter the password for the wireless network access when prompted.
- NOTA: Quando se conectar a uma rede sem fio segura, insira a senha para o acesso à rede sem fio quando solicitado.
- NOTA: Si se conecta a una red inalámbrica segura, introduzca la contraseña de acceso a la red inalámbrica cuando se le solicite.



Sign in to your Microsoft account or create a local account
Conectar-se à sua conta da Microsoft ou criar uma conta local
Inicie sesión en su cuenta de Microsoft o cree una cuenta local

Locate Dell apps

Localizar aplicativos Dell | Localice las aplicaciones Dell



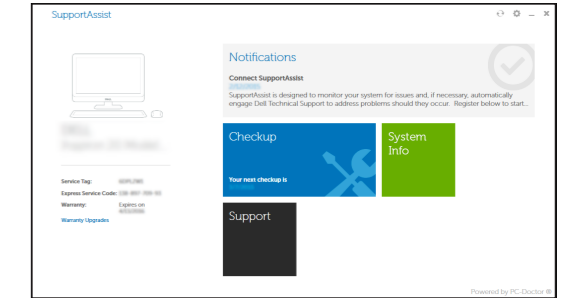
Dell Product Registration

Register your computer
Registrar o computador
Registre el equipo



Dell SupportAssist

Check and update your computer
Verifique e atualize o computador
Busque actualizaciones para su equipo



Product support and manuals

Suporte ao produto e manuais
Soporte del producto y manuales

Contact Dell

Entre em contato com a Dell
Póngase en contacto con Dell

Regulatory and safety

Normatização e segurança | Normativa y seguridad

Regulatory model

Modelo normativo | Modelo normativo

Regulatory type

Tipo normativo | Tipo normativo

Computer model

Modelo do computador | Modelo de equipo

dell.com/support

dell.com/support/manuals

dell.com/contactdell

dell.com/regulatory_compliance

D01T

D01T006

OptiPlex 3030 All-in-One

Información para NOM, o Norma Oficial Mexicana

La información que se proporciona a continuación se mostrará en los dispositivos que se describen en este documento, en conformidad con los requisitos de la Norma Oficial Mexicana (NOM):

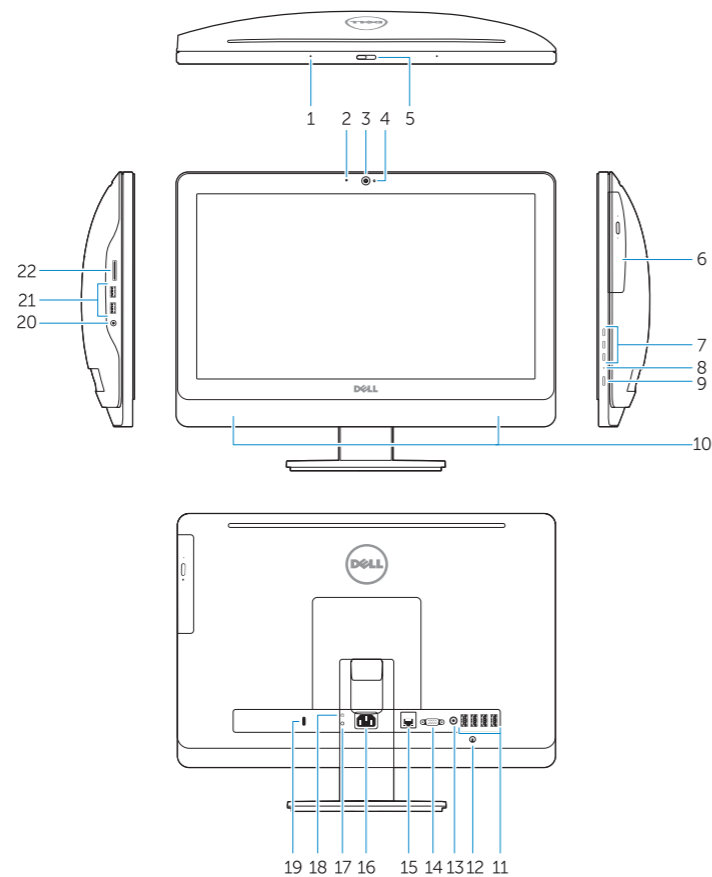
Importador:

Dell México S.A. de C.V.
Paseo de la Reforma 2620 - Piso 11.º
Col. Lomas Altas
11950 México, D.F.

Número de modelo reglamentario:	D01T
Voltaje de entrada:	100 V CA~240 V CA
Corriente de entrada (máxima):	6 A
Frecuencia de entrada:	50 Hz~60 Hz

Features

Recursos | Funciones



1. Microphone connector
2. Power button/Power light
3. Hard-drive activity light
4. USB 3.0 connector
5. USB 2.0 connectors
6. Optical-drive
7. Optical-drive eject button
8. Optical-drive (optional)
9. Optical-drive eject button (optional)
10. Headphone connector
11. Line-in/microphone connector
12. Serial connector
13. USB 2.0 connectors
14. PS/2 Keyboard connector
15. USB 3.0 connectors
16. Line-out connector
17. Security cable slot
18. Padlock ring

1. Conector do microfone
2. Botão/luz de alimentação
3. Luz de atividade do disco rígido
4. Conector USB 3.0
5. Conectores USB 2.0
6. Unidade ótica
7. Botão de ejeção da unidade ótica
8. Unidade ótica (opcional)
9. Botão de ejeção da unidade ótica (opcional)
10. Conector do fone de ouvido
11. Conector de entrada de linha/microfone
12. Conector serial
13. Conectores USB 2.0
14. Conector de teclado PS/2
15. Conectores USB 3.0
16. Conector de saída de linha
17. Encaixe do cabo de segurança
18. Anel de cadeado

1. Conector para micrófono
2. Botón de alimentación/indicador de alimentación
3. Indicador luminoso de actividad de la unidad del disco duro
4. Conector USB 3.0
5. Conectores USB 2.0
6. Unidad óptica
7. Botón de expulsión de la unidad óptica
8. Unidad óptica (opcional)
9. Botón de expulsión de la unidad óptica (opcional)
10. Conector para auriculares
11. Conector para micrófono/línea de entrada
12. Conector serie
13. Conectores USB 2.0
14. Conector PS/2 del teclado
15. Conectores USB 3.0
16. Conector de línea de salida
17. Ranura para cable de seguridad
18. Anillo del candado

NOTE: For more information, see *Owner's Manual* at dell.com/support/manuals.

NOTA: Para obter mais informações, consulte o *Manual do Proprietário* em dell.com/support/manuals.

NOTA: Para obtener más información, consulte *Manual del usuario* en dell.com/support/manuals.



0N146XA00