

OptiPlex 3030 All-in-One

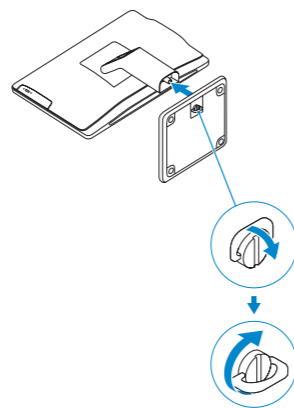
Quick Start Guide

Hurtig startguide
Pikaopas
Hurtigstart
Snabbstartguide



1 Set up the stand

Montering af foden | Kiinnitä teline
Sett opp stativet | Montera stativet



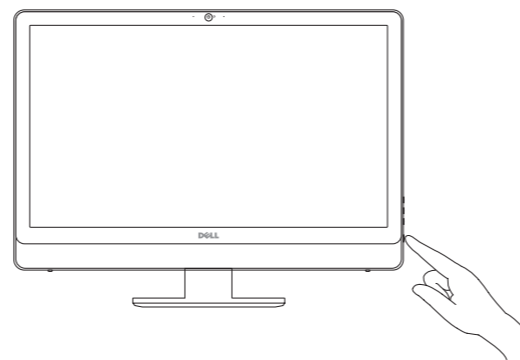
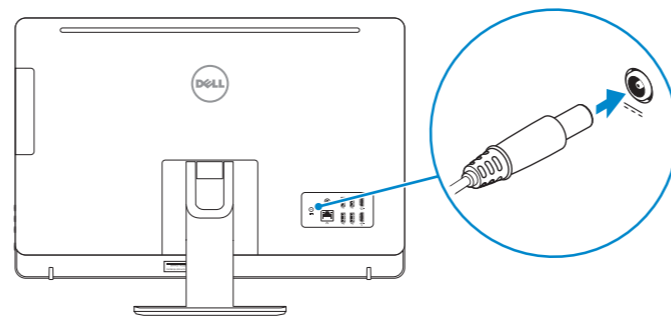
2 Connect the keyboard and mouse

Tilslut tastatur og mus
Liitä näppäimistö ja hiiri
Slik kobler du til tastaturet og musa
Anslut tangentbordet och musen

- NOTE:** If you are connecting a wireless keyboard or mouse, see the documentation that shipped with it.
- BEMÆRK:** Hvis du tilslutter trådløst tastatur eller trådløs mus, se dokumentationen der fulgte med delene.
- HUOMAUTUS:** Jos kytket langattoman näppäimistön ja hiiren, viittaa niiden mukana tullessiin käyttöohjeisiin.
- MERK:** Se dokumentasjonen som fulgte med hvis du er koblet til et trådløst tastatur eller mus.
- ANMÄRKNING:** Läs den medföljande dokumentationen om du ansluter ett trådlöst tangentbord eller en trådlös mus.

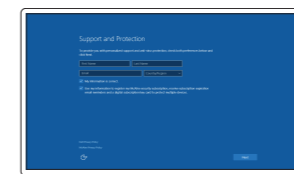
3 Connect the power cable and press the power button

Tilslut strømkablet og tryk på tænd/sluk-knappen
Kytke virtajohto ja paina virtapainiketta
Slik kobler du til strømkabelen og trykker på strømknappen
Anslut strømkabeln och tryck på strömbrytaren



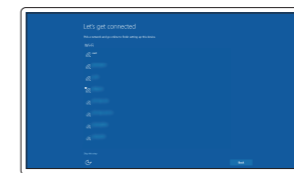
4 Finish Windows 10 setup

Afslut Windows 10-installation | Suorita Windows 10 -asennus loppuun
Fullfør oppsett av Windows 10 | Slutför Windows 10-inställningen



Enable Support and Protection

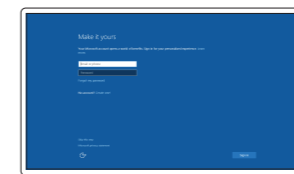
Aktiver support og beskyttelse
Ota tuki ja suojaus käyttöön
Aktiver støtte og beskyttelse
Aktivera support och skydd



Connect to your network

Opret forbindelse til netværket
Muodosta verkkoyhteys
Koble deg til netverket ditt
Anslut till ditt nätverk

- NOTE:** If you are connecting to a secured wireless network, enter the password for the wireless network access when prompted.
- BEMÆRK:** Hvis du tilslutter til et sikret trådløst netværk, indtast adgangskoden til det trådløse netværk når du bliver bedt om det.
- HUOMAUTUS:** Jos muodostat yhteyttä suojaattuun langattomaan verkkoon, anna langattoman verkon salasana kun sitä pyydetään.
- MERK:** Angi passwordet for å få tilgang til det trådløse netverket når du blir bedt om det for å få kobles til det sikrede trådløse netverket.
- ANMÄRKNING:** Ange lösenordet för åtkomst till det trådlösa nätverket när du blir ombedd om du ansluter till ett skyddat trådlöst nätverk.



Sign in to your Microsoft account or create a local account

Log på din Microsoft-konto eller opret en lokal konto
Kirjautu Microsoft-tilillesi tai luo paikallinen tili
Logg inn på Microsoft-kontoen din eller opprett en lokal konto
Logga in till ditt Microsoft-konto eller skapa ett lokalt konto

Locate Dell apps

Find Dell-apps | Paikanna Dell-sovellukset
Finn Dell-apper | Sök efter Dell-appar



Dell Product Registration

Register your computer

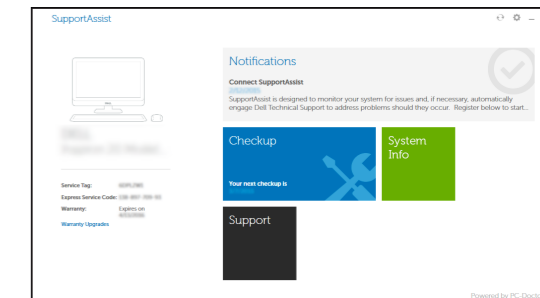
Registrer computeren
Rekisteröi tietokone
Registrer datamaskinen din
Registrera din dator



Dell SupportAssist

Check and update your computer

Tjek og opdater din computer
Tarkista ja päivitä tietokoneesi
Kontroller og oppdater datamaskinen
Produktsupport och handböcker



Product support and manuals

Produktsupport og manualer | Tuotetuki ja käyttöoppaat
Produktstøtte og håndbøger | Översatt text här

Contact Dell

Kontakt Dell | Dellin yhteystiedot
Kontakt Dell | Kontakta Dell

Regulatory and safety

Lovgivningsmæssigt og sikkerhed
Säädöstenmukaisuus ja turvallisuus
Lovpälagte forhold og sikkerhet
Reglering och säkerhet

Regulatory model

Regulatorisk model | Säädösten mukainen malli
Regulerende modell | Regleringsmodell

Regulatory type

Regulatorisk type | Säädösten mukainen tyyppi
Regulerende type | Regleringstyp

Computer model

Computermodell | Tietokoneen malli
Datamaskinmodell | Datormodell

dell.com/support

dell.com/support/manuals

dell.com/contactdell

dell.com/regulatory_compliance

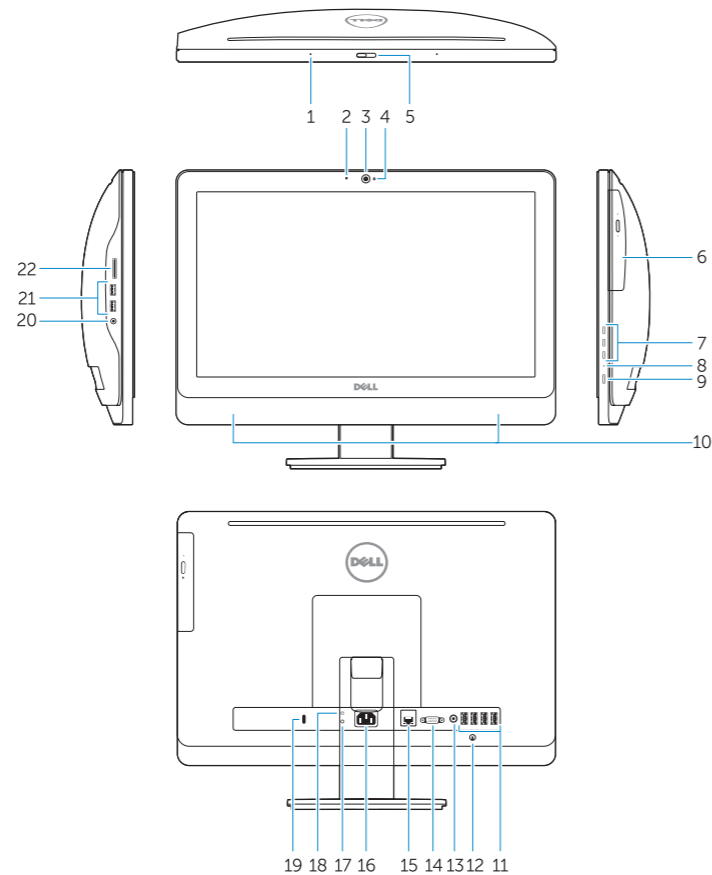
D01T

D01T006

OptiPlex 3030 All-in-One

Features

Funktioner | Ominaisuudet | Funksjoner | Funktionen



1. Microphone connector
2. Power button/Power light
3. Hard-drive activity light
4. USB 3.0 connector
5. USB 2.0 connectors
6. Optical-drive
7. Optical-drive eject button
8. Optical-drive (optional)
9. Optical-drive eject button (optional)
10. Headphone connector
11. Line-in/microphone connector
12. Serial connector
13. USB 2.0 connectors
14. PS/2 Keyboard connector
15. USB 3.0 connectors
16. Line-out connector
17. Security cable slot
18. Padlock ring

1. Mikrofonstik
2. Tænd/sluk-knap/strømindikator
3. Indikator for harddiskaktivitet
4. USB 3.0-stik
5. USB 2.0-stik
6. Optisk drev
7. Knappen, der bruges til at skubbe det optisk drev ud
8. Optisk drev (valgfrit)
9. Udskubningsknap til optisk drev (valgfri)
10. Stik til hovedtelefon
11. Stik til indgående linje/mikrofonstik
12. Serielt stik
13. USB 2.0-stik
14. PS/2-tastaturstik
15. USB 3.0-stik
16. Stik til udgående linje
17. Slot til sikkerhedskabel
18. Øje til hængelås

1. Mikrofoniliitin
2. Virtapainike/virran merkkivalo
3. Kiintolevyn toimintavallo
4. USB 3.0 -liitäntä
5. USB 2.0 -liittimet
6. Optinen asema
7. Optisen aseman poistopainike
8. Optinen asema (valinnainen)
9. Optisen aseman poistopainike (valinnainen)
10. Kuulokeliitäntä
11. Linjatulo/mikrofoniliitin
12. Sarjaliitäntä
13. USB 2.0 -liittimet
14. PS/2-näppäimistöliitin
15. USB 3.0 -liittimet
16. Linjalähdön liitäntä
17. Suojakaapelin paikka
18. Riippulukkoreenkaat

1. Mikrofonkontakt
2. Strømknap/Strømlampe
3. Aktivitetslampe for harddisk
4. USB 3.0-kontakt
5. USB 2.0-kontakter
6. Optisk stasjon
7. Utløserknap for optisk stasjon
8. Optisk stasjon (tilleggsutstyr)
9. Utløserknapper for optisk stasjon (tilleggsutstyr)
10. Kontakt for hodetelefon
11. Linje inn-/mikrofonkontakt
12. Seriell kontakt
13. USB 2.0-kontakter
14. PS/2-tastaturkontakt
15. USB 3.0-kontakter
16. Linje ut-kontakt
17. Spor for sikkerhetskabel
18. Hængelåsring

NOTE: For more information, see *Owner's Manual* at dell.com/support/manuals.

BEMÆRK: Du kan finde flere oplysninger i *Brugerhåndbogen* på dell.com/support/manuals.

HUOMAUTUS: Lisätietoja on *käyttöoppaassa* sivulla dell.com/support/manuals.

MERK: Se *brugerhåndbogen* på dell.com/support/manuals for å finne ytterligere informasjon.

ANMÄRKNING: För mer information, läs *bruksanvisningen* på dell.com/support/manuals.

1. Mikrofonkontakt
2. Strömbrytare/strömindikator
3. Lampa för harddiskaktivitet
4. USB 3.0-kontakt
5. USB 2.0-kontakter
6. Optisk enhet
7. Utmatningsknapp för optisk enhet
8. Optisk enhet (tillval)
9. Utmatningsknapp för optisk enhet (tillval)
10. Hörlurskontakt
11. Linjeingångs-/mikrofonkontakt
12. Serieport
13. USB 2.0-kontakter
14. PS/2-tangentbordskontakt
15. USB 3.0-kontakter
16. Linjeutgångskontakt
17. Plats för kabellås
18. Hänglåsring

