

OptiPlex 3030 All-in-One

Quick Start Guide

Priručnik za brzi početak rada

Gyors üzembe helyezési útmutató

Краткое руководство по началу работы

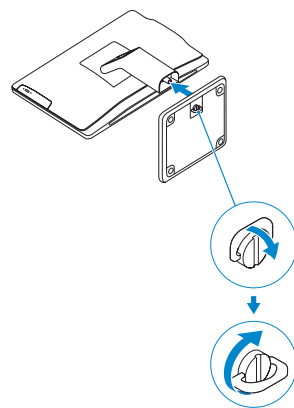
Priručnik za brzi start



1 Set up the stand

Postavite postolje | Állítsa fel az állványt

Установите подставку | Podesite postolje



2 Connect the keyboard and mouse

Priključite tipkovnicu i miš

Csatlakoztassa a billentyűzetet és az egeret

Подсоедините клавиатуру и мышь

Povežite tastaturu i miša

NOTE: If you are connecting a wireless keyboard or mouse, see the documentation that shipped with it.

NAPOMENA: Ako priključujete bežičnu tipkovnicu i miša, pogledajte dokumentaciju koja je isporučena s njima.

MEGJEGYZÉS: Ha vezeték nélküli billentyűzetet és egeret csatlakoztat, olvassa el az ahhoz kapott dokumentációt.

ПРИМЕЧАНИЕ: В случае подключения беспроводной клавиатуры и мыши см. документацию на клавиатуру и мышь.

NAPOMENA: Ako povezujete bežičnu tastaturu i miša, pogledajte dokumentaciju koja je dostavljena uz njih.

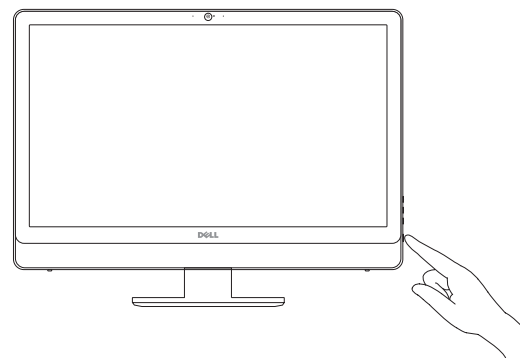
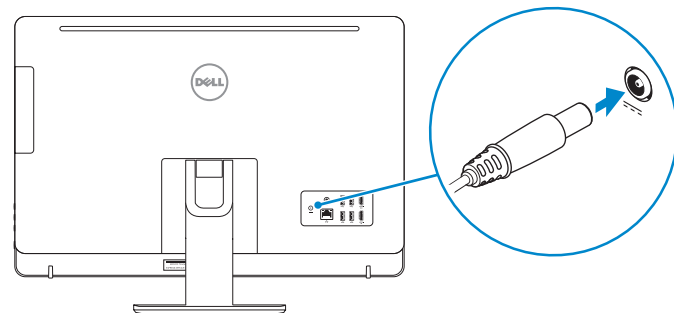
3 Connect the power cable and press the power button

Priključite kabl za napajanje i pritisnite gumb za uključivanje/isključivanje

Csatlakoztassa a tápkábelt és nyomja meg a bekapcsológombot

Подсоедините кабель питания и нажмите кнопку питания

Povežite kabl za napajanje i pritisnite dugme za napajanje



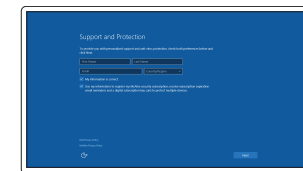
4 Finish Windows 10 setup

Završite postavljanje Windows 10

Fejezze be a Windows 10 beállítását

Завершите установку Windows 10

Završite sa podešavanjem sistema Windows 10



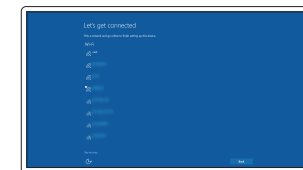
Enable Support and Protection

Omogućite podršku i zaštitu

Engedélyezze a támogatást és a védelmet

Включите поддержку и защиту

Omogućite podršku i zaštitu



Connect to your network

Spojite se na vašu mrežu

Kapcsolódjon a hálózathoz

Подключитесь к сети

Povežite sa svojom mrežom

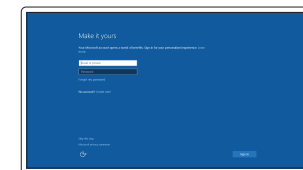
NOTE: If you are connecting to a secured wireless network, enter the password for the wireless network access when prompted.

NAPOMENA: Ako se povezujete na sigurnu bežičnu mrežu, upišite zaporku za pristup bežičnoj mreži kad se to zatraži.

MEGJEGYZÉS: Ha egy biztonságos vezeték nélküli hálózathoz csatlakozik, adja meg annak jelszavát, amikor erre a vezeték nélküli hálózathoz való hozzáféréshöz szükség van.

ПРИМЕЧАНИЕ: В случае подключения к защищенной беспроводной сети при появлении подсказки введите пароль для доступа к беспроводной сети.

NAPOMENA: Ako se povezivanje vrši na zaštićenu bežičnu mrežu, unesite lozinku za pristup bežičnoj mreži kada se to od vas zatraži.



Sign in to your Microsoft account or create a local account

Prijavite se u Microsoft račun ili izradite lokalni račun

Jelentkezzen be a Microsoft fiókjába, vagy hozzon létre helyi fiókot

Войдите в учетную запись Microsoft или создайте локальную учетную запись

Prijavite se na svoj Microsoft nalog ili kreirajte lokalni nalog

Locate Dell apps

Locirajte Dell aplikacije | Keresse meg a Dell alkalmazásokat

Найдите приложения Dell | Pronađite Dell aplikacije



Dell Product Registration

Register your computer

Regisztrajte svoje računalo

Regisztrálja a számítógépét

Зарегистрируйте компьютер

Registrujte svoj računar



Dell SupportAssist

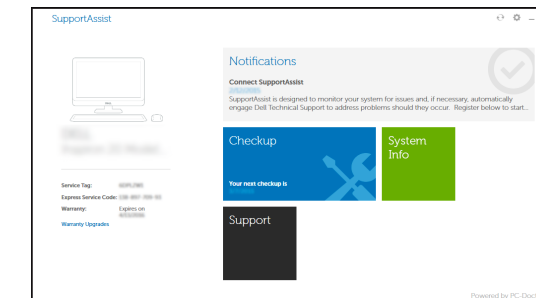
Check and update your computer

Provjerite i ažurirajte računalo

Ellenőrizze és frissítse számítógépét

Проверьте и обновляйте свой компьютер

Proverite i ažurirajte računar



Product support and manuals

Podrška i priručnici za proizvod

Terméktámogatás és kézikönyvek

Техническая поддержка и руководства по продуктам

Podrška i uputstva za proizvod

Contact Dell

Kontaktiranje tvrtke Dell | Kapcsolatfelvétel a Dell-lel

Обратиться в компанию Dell | Kontaktirajte Dell

Regulatory and safety

Pravne informacije i sigurnost

Szabályozások és biztonság

Соответствие стандартам и технике безопасности

Regulatorne i bezbednosne informacije

Regulatory model

Regulatorni model

Szabályozó modell

Модель согласно нормативной документации

Regulatorni model

Regulatory type

Regulatorna vrsta | Szabályozó típus

Тип согласно нормативной документации | Regulatorni tip

Computer model

Model računala | Számítógép modell

Модель компьютера | Model računara

Features

Značajke | Jellemzők | Характеристики | Funkcije

dell.com/support

dell.com/support/manuals

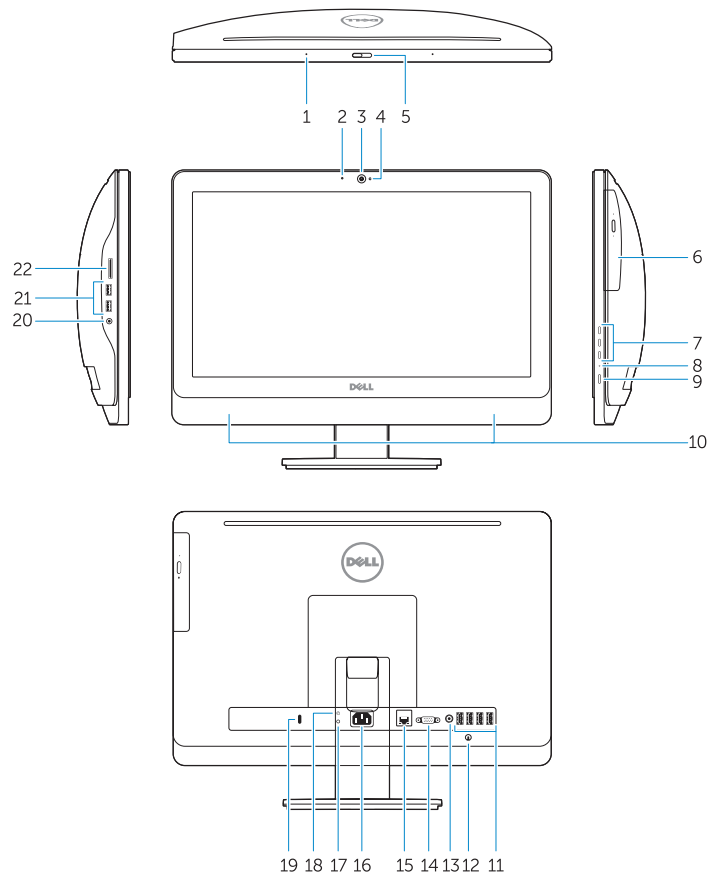
dell.com/contactdell

dell.com/regulatory_compliance

D01T

D01T006

OptiPlex 3030 All-in-One



1. Microphone connector
2. Power button/Power light
3. Hard-drive activity light
4. USB 3.0 connector
5. USB 2.0 connectors
6. Optical-drive
7. Optical-drive eject button
8. Optical-drive (optional)
9. Optical-drive eject button (optional)
10. Headphone connector
11. Line-in/microphone connector
12. Serial connector
13. USB 2.0 connectors
14. PS/2 Keyboard connector
15. USB 3.0 connectors

16. Line-out connector
17. Security cable slot
18. Padlock ring

1. Прикључак за микрофон
2. Gumb napajanja/svjetlo napajanja
3. Indikator aktivnosti tvrdog pogona
4. USB 3.0 priključak
5. USB 2.0 priključci
6. Optički pogon
7. Gumb za otvaranje optičkog pogona
8. Optički pogon (opcionalno)
9. Gumbi za otvaranje optičkog pogona (opcionalno)
10. Прикључак за слушалице
11. Прикључак за ulaznu liniju/mikrofon
12. Serijski priključak
13. USB 2.0 priključci
14. PS/2 priključak tipkovnice

15. USB 3.0 priključci
16. Прикључак за izlaznu liniju
17. Utor za sigurnosni kabel
18. Obruči za lokot

1. Mikrofon csatlakozó
2. Tápellátás gomb/tápellátás jelzőfény
3. Merevlemez-meghajtó aktivitás jelzőfény
4. USB 3.0 csatlakozó
5. USB 2.0 csatlakozók
6. Optikai meghajtó
7. Optikai meghajtó kidobó gomb
8. Optikai meghajtó (opcionális)
9. Optikai meghajtó kiadógomb (opcionális)
10. Fejhallgató csatlakozó
11. Vonal bemenet/mikrofoncsatlakozó
12. Soros csatlakozó
13. USB 2.0 csatlakozók

14. PS/2-billentyűzetcsatlakozó
15. USB 3.0 csatlakozók
16. Line kimenet csatlakozó
17. Biztonsági kábel foglalat
18. Lakatgyűrű

1. Разъем для микрофона
2. Кнопка питания/индикатор питания
3. Индикатор работы жесткого диска
4. Разъем USB 3.0
5. Разъемы USB 2.0
6. Оптический дисковод
7. Кнопка извлечения лотка оптического дисковода
8. Оптический дисковод (заказывается дополнительно)
9. Кнопка открытия лотка оптического дисковода (заказывается дополнительно)
10. Разъем для подключения наушников
11. Разъем линейного входа/Разъем для микрофона
12. Последовательный разъем

13. Разъемы USB 2.0
14. Разъем для клавиатуры PS/2
15. Разъемы USB 3.0
16. Разъем линейного выхода
17. Гнездо для защитного троса
18. Проушина для навесного замка

1. Konektor za mikrofon
2. Taster za napajanje/Svetlo za napajanje
3. Svetlo za aktivnost čvrstog diska
4. USB 3.0 konektor
5. USB 2.0 konektori
6. Optička disk jedinica
7. Taster za izbacivanje optičkog uređaja
8. Optička disk jedinica (opcija)
9. Taster za izbacivanje optičkog uređaja (opcija)
10. Konektor za slušalicu
11. Konektor za linijski ulaz/mikrofon
12. Serijski konektor
13. USB 2.0 konektori

14. PS/2 konektor za tastaturu
15. USB 3.0 konektori
16. Konektor za linijski izlaz
17. Slot za zaštitni kabl
18. Prsten za katanac

NOTE: For more information, see *Owner's Manual* at dell.com/support/manuals.

NAPOMENA: Za više informacija pogledajte, *Korisnički priručnik* na dell.com/support/manuals.

MEGJEGYZÉS: Bővebb információért lásd: *A Tulajdonosi Kézikönyvet* a dell.com/support/manuals weboldalon.

ПРИМЕЧАНИЕ. Подробная информация представлена в разделе *Руководство пользователя* на сайте dell.com/support/manuals.

NAPOMENA: Za dodatne informacije pogledajte *Korisničko uputstvo* na lokaciji dell.com/support/manuals.

