

OptiPlex 3050 Small Form Factor

Quick Start Guide

Panduan Pengaktifan Cepat

Guía de inicio rápido

Hướng dẫn khởi động nhanh

دليل البدء السريع



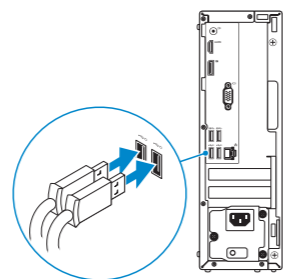
1 Connect the keyboard and mouse

Menyambungkan keyboard dan mouse

Conecte el teclado y el mouse

Kết nối bàn phím và chuột

قم بتوصيل لوحة المفاتيح والماوس



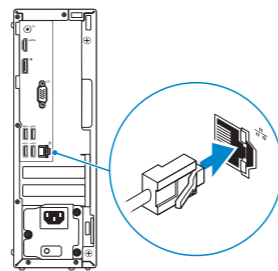
2 Connect the network cable — optional

Sambungkan kabel jaringan — opsional

Conecte el cable de red (opcional)

Kết nối dây cáp mạng - tùy chọn

قم بتوصيل كبل الشبكة - اختياري



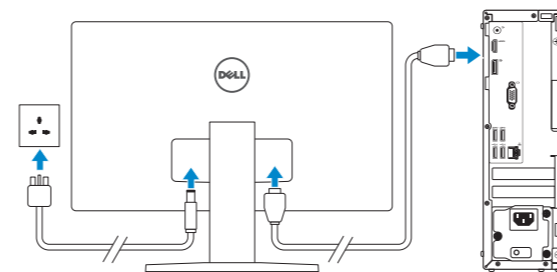
3 Connect the display

Sambungkan display

Conecte la pantalla

Kết nối màn hình hiển thị

توصيل الشاشة



NOTE: If you ordered your computer with a discrete graphics card, connect the display to the discrete graphics card.

CATATAN: Jika Anda memesan komputer dengan kartu grafis diskret, sambungkan display ke kartu grafis diskret.

NOTA: Si encargó su equipo con una tarjeta de gráficos discretos, conecte la pantalla al conector en la tarjeta de gráficos discretos.

GHI CHÚ: Nếu bạn đã đặt hàng máy tính của mình với card đồ họa chuyên dụng, hãy kết nối màn hình với card đồ họa chuyên dụng đó.

ملاحظة: في حالة قيامك بشراء بطاقة رسومات منفصلة أثناء شراء الكمبيوتر، قم بتوصيل الشاشة ببطاقة الرسومات المنفصلة.

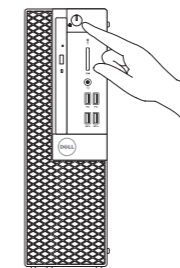
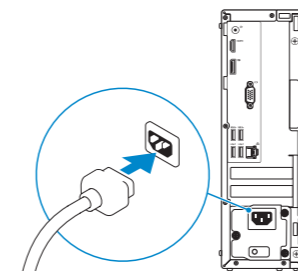
4 Connect the power cable and press the power button

Sambungkan kabel daya dan tekan tombol daya

Conecte el cable de alimentación y presione el botón de encendido

Đấu nối với cáp nguồn và nhấn nút nguồn

صل كبل التيار واضغط على زر التشغيل



5 Finish operating system setup

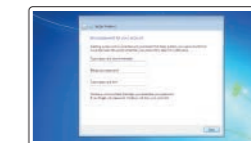
Tuntaskan penataan sistem operasi

Finalice la configuración del sistema operativo

Kết thúc thiết lập hệ điều hành

إنهاء إعداد نظام التشغيل

Windows 7



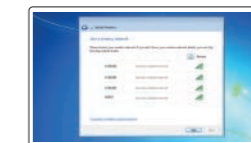
Set a password for Windows

Atur kata sandi untuk Windows

Establezca una contraseña para Windows

Cài mật khẩu cho Windows

إعداد كلمة المرور لنظام Windows



Connect to your network

Sambungkan ke jaringan Anda

Conéctese a una red

Kết nối vào mạng của bạn

التوصيل بالشبكة

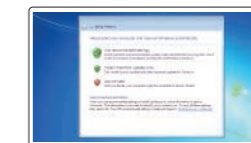
NOTE: If you are connecting to a secured wireless network, enter the password for the wireless network access when prompted.

CATATAN: Jika Anda menghubungkan ke jaringan nirkabel aman, masukkan kata sandi untuk akses jaringan nirkabel tersebut saat diminta.

NOTA: Si se conecta a una red inalámbrica segura, introduzca la contraseña de acceso a la red inalámbrica cuando se le solicite.

GHI CHÚ: Nếu bạn đang kết nối với một mạng không dây bảo mật, hãy nhập mật khẩu để truy cập mạng không dây khi được nhắc.

ملاحظة: في حالة اتصالك بشبكة لاسلكية مؤمنة، أدخل كلمة المرور لتوصيل الشبكة اللاسلكية عند مطالبتك.



Protect your computer

Lindungi komputer Anda

Proteja el equipo

Bảo vệ máy tính của bạn

حماية الكمبيوتر

Ubuntu

Follow the instructions on the screen to finish setup.

Ikuti petunjuk pada layar untuk menyelesaikan pengaturan.

Siga las instrucciones en pantalla para finalizar la configuración.

Làm theo các hướng dẫn trên màn hình để hoàn tất việc thiết lập.

اتبع الإرشادات التي تظهر على الشاشة لإنهاء عملية الإعداد.

Product support and manuals

Manual dan dukungan produk
Manuales y soporte técnico de productos
Hỗ trợ sản phẩm và sách hướng dẫn
دعم المنتج والدلائل

Contact Dell

Hubungi Dell | Póngase en contacto con Dell
Liên hệ Dell | Dell الاتصال بـ

Regulatory and safety

Regulasi dan keselamatan | Normativa y seguridad
Quy định và an toàn | ممارسات الأمان والممارسات التنظيمية

Regulatory model

Model regulatori | Modelo normativo
Model quy định | النموذج التنظيمي

Regulatory type

Jenis regulatori | Tipo normativo
Loại quy định | النوع التنظيمي

Computer model

Model komputer | Modelo de equipo
Model máy tính | موديل الكمبيوتر

Dell.com/support

Dell.com/support/manuals

Dell.com/support/windows

Dell.com/contactdell

Dell.com/regulatory_compliance

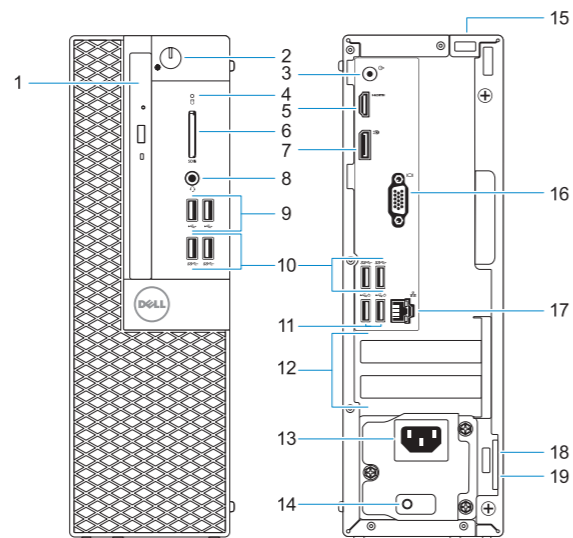
D11S

D11S002

OptiPlex 3050 SFF

Features

Fitur | Funciones | Tính năng | الميزات



1. Optical drive (optional)
2. Power button and power light
3. Line-out port
4. Hard drive activity light
5. HDMI port
6. Memory card reader (optional)
7. DisplayPort
8. Headset port
9. USB 2.0 ports
10. USB 3.0 ports
11. USB 2.0 ports (supports Smart Power On)

12. Expansion card slots
13. Power connector port
14. Power supply diagnostic light
15. Screw
16. VGA port (optional)
17. Network port
18. Kensington security cable slot
19. Padlock ring

1. Unidad óptica (opcional)
2. Indicador luminoso de alimentación y del botón de encendido
3. Puerto de línea de salida
4. Indicador de actividad del disco duro
5. Puerto HDMI
6. Lector de tarjetas de memoria (opcional)
7. DisplayPort
8. Puerto para auriculares
9. Puertos USB 2.0
10. Puertos USB 3.0

11. Puertos USB 2.0 (compatibles con Smart Power On)
12. Ranuras para tarjetas de expansión
13. Puerto del conector de alimentación de la fuente de alimentación
14. Indicador luminoso de diagnóstico de la fuente de alimentación
15. Tornillo
16. Puerto VGA (opcional)
17. Puerto de red
18. Ranura para cable de seguridad Kensington
19. Anillo del candado

13. منفذ موصل التيار
14. مصباح تشخيص الإمداد بالتيار
15. مسمار لولبي
16. منفذ VGA (اختياري)
17. منفذ الشبكة
18. فتحة كابل الأمان Kensington
19. حلقة القفل

1. محرك أقراص ضوئية (اختياري)
2. زر التشغيل ومصباح التيار
3. منفذ الخرج
4. مصباح نشاط محرك الأقراص الثابتة
5. منفذ HDMI
6. قارئ بطاقة الذاكرة (اختياري)
7. منفذ DisplayPort
8. منفذ سماعة الرأس
9. منافذ USB 2.0
10. منافذ USB 3.0
11. منافذ USB 2.0 (تُدعم التشغيل الذكي)
12. فتحات بطاقة توسيع

1. Drive optik (opsional)
2. Tombol daya dan lampu daya
3. Port Jalur-keluar
4. Lampu aktivitas hard disk
5. Port HDMI
6. Pembaca kartu memori (opsional)
7. DisplayPort
8. Port headset
9. Port USB 2.0
10. Port USB 3.0
11. Port USB 2.0 (mendukung Menghidupkan Daya Pintar)

12. Slot kartu ekspansi
13. Port konektor daya
14. Lampu diagnostik catu daya
15. Sekrup
16. Port VGA (opsional)
17. Port jaringan
18. Slot kabel pengaman Kensington
19. Ring gembok

1. Ổ đĩa quang (tùy chọn)
2. Nút nguồn và đèn nguồn
3. Cổng ngõ ra
4. Đèn hoạt động ổ đĩa cứng
5. Cổng HDMI
6. Đầu đọc thẻ nhớ (tùy chọn)
7. DisplayPort
8. Cổng tai nghe
9. Cổng USB 2.0
10. Cổng USB 3.0
11. Cổng USB 2.0 (hỗ trợ Smart Power On)

12. Khe cắm card mở rộng
13. Cổng đầu nối nguồn
14. Đèn chẩn đoán cấp nguồn
15. Vít
16. Cổng VGA (tùy chọn)
17. Cổng mạng
18. Khe cáp bảo vệ Kensington
19. Vòng gắn khóa



0J8P92A00