

OptiPlex 3050 Tower

Quick Start Guide

Priručnik za brzi početak rada

Gyors üzembe helyezési útmutató

Краткое руководство по началу работы

Priručnik za brzi start



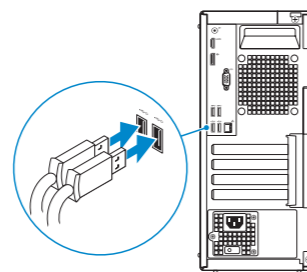
1 Connect the keyboard and mouse

Priključite tipkovnicu i miš

Csatlakoztassa a billentyűzetet és az egeret

Подсоедините клавиатуру и мышь

Povežite tastaturu i miša



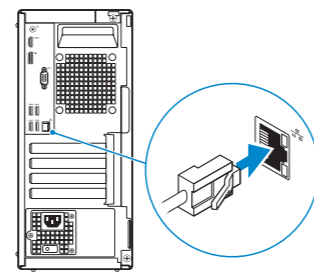
2 Connect the network cable — optional

Priključite mrežni kabel — opcionalno

Csatlakoztassa a hálózati kábelt — opcionális

Подсоедините сетевой кабель (заказывается дополнительно)

Povežite mrežni kabl - opciono



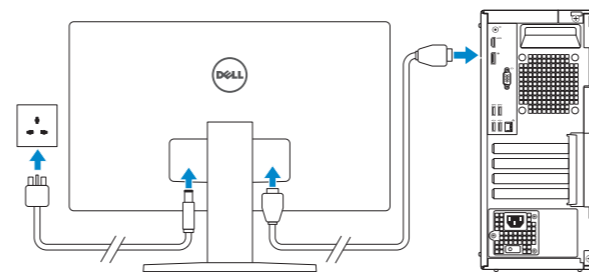
3 Connect the display

Priključite zaslon

Csatlakoztassa a monitort

Подключите дисплей

Povežite displej



NOTE: If you ordered your computer with a discrete graphics card, connect the display to the discrete graphics card.

NAPOMENA: Ako ste računalo naručili s diskretnom grafičkom karticom, priključite zaslon na diskretnu grafičku karticu.

MEGJEGYZÉS: Ha a számítógéphez egy különálló grafikus kártyát rendelt, a monitort csatlakoztassa a különálló grafikus kártyára.

ПРИМЕЧАНИЕ: Если вы приобрели компьютер, укомплектованный графическим адаптером на отдельной плате, подсоедините дисплей к разъему на графическом адаптере.

NAPOMENA: Ako ste poručili računar sa diskretnom grafičkom karticom, povežite ekran sa diskretnom grafičkom karticom.

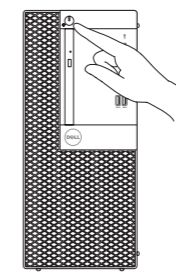
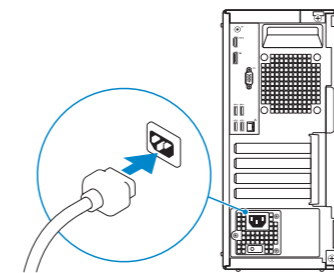
4 Connect the power cable and press the power button

Priključite kabel za napajanje i pritisnite gumb za uključivanje/isključivanje

Csatlakoztassa a tápkábelt, majd nyomja meg a bekapcsológombot

Подсоедините кабель питания и нажмите кнопку питания

Povežite kabl za napajanje i pritisnite dugme za napajanje



5 Finish operating system setup

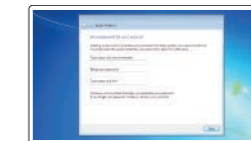
Završetak postavljanja operacijskog sustava

Fejezze be az operációs rendszer beállítását

Завершите настройку операционной системы

Završite sa podešavanjem operativnog sistema

Windows 7



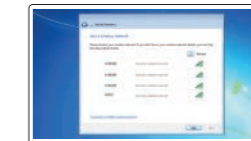
Set a password for Windows

Postavite zaporku za Windows

Állítson be jelszót a Windows-hoz

Установите пароль для Windows

Podesite lozinku za Windows



Connect to your network

Spojite se na vašu mrežu

Kapcsolódjon a hálózathoz

Подключитесь к сети

Povežite sa svojom mrežom

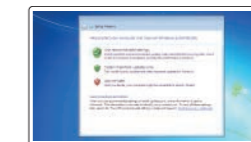
NOTE: If you are connecting to a secured wireless network, enter the password for the wireless network access when prompted.

NAPOMENA: Ako se povezuje na sigurnu bežičnu mrežu, upišite zaporku za pristup bežičnoj mreži kad se to zatraži.

MEGJEGYZÉS: Ha biztonságos vezeték nélküli hálózatra csatlakozik, amikor a rendszer kéri, adja meg a vezeték nélküli hozzáféréshez szükséges jelszót.

ПРИМЕЧАНИЕ: В случае подключения к защищенной беспроводной сети при появлении подсказки введите пароль для доступа к беспроводной сети.

NAPOMENA: Ako se povezivanje vrši na zaštićenu bežičnu mrežu, unesite lozinku za pristup bežičnoj mreži kada se to od vas zatraži.



Protect your computer

Zaštítite svoje računalo

Védje számítógépét

Защитите свой компьютер

Zaštítite svoj računar

Ubuntu

Follow the instructions on the screen to finish setup.

Za dovršetak postavljanja pratite upute na zaslonu.

A beállítás befejezéséhez kövesse a képernyőn megjelenő utasításokat.

Для завершения установки следуйте инструкциям на экране.

Pratite uputstva na ekranu da biste završili podešavanje.

Product support and manuals

Podrška i priručnici za proizvod

Terméktámogatás és kézikönyvek

Техническая поддержка и руководства по продуктам

Podrška i uputstva za proizvod

Contact Dell

Kontaktiranje tvrtke Dell | Kapcsolatfelvétel a Dell-lel

Обратиться в компанию Dell | Kontaktirajte Dell

Regulatory and safety

Pravne informacije i sigurnost

Szabályozások és biztonság

Соответствие стандартам и технике безопасности

Regulatorne i bezbednosne informacije

Regulatory model

Regulatorni model

Szabályozó modell

Модель согласно нормативной документации

Regulatorni model

Regulatory type

Regulatorna vrsta

Szabályozó típus

Тип согласно нормативной документации

Regulatorni tip

Computer model

Model računala | Számítógépmoell

Модель компьютера | Model računara

[Dell.com/support](#)

[Dell.com/support/manuals](#)

[Dell.com/support/windows](#)

[Dell.com/contactdell](#)

[Dell.com/regulatory_compliance](#)

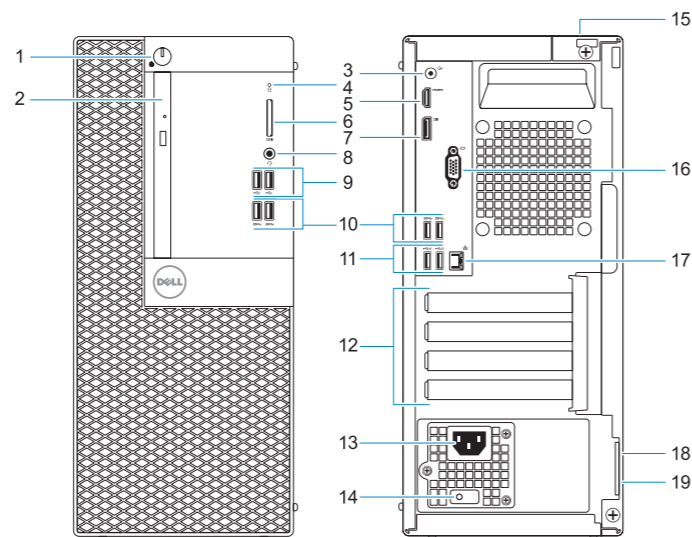
D18M

D18M003

OptiPlex 3050 Tower

Features

[Značajke](#) | [Jellemzők](#) | [Характеристики](#) | [Funkcije](#)



1. Power button and power light
2. Optical drive (optional)
3. Line-out port
4. Hard drive activity light
5. HDMI port
6. Memory card reader (optional)
7. DisplayPort
8. Headset port
9. USB 2.0 ports
10. USB 3.0 ports
11. USB 2.0 ports (supports Smart Power On)
12. Expansion card slots

13. Power connector port
14. Power supply diagnostic light
15. Cable cover lock slot
16. VGA port (optional)
17. Network port
18. Kensington security cable slot
19. Padlock ring

1. Bekapcsológomb és bekapcsolásjelző
2. Optikai meghajtó (opcionális)
3. Vonalkimeneti port
4. Merevlemezmeghajtó-aktivitás jelzőfénye
5. HDMI-port
6. Memóriakártya-olvasó (opcionális)
7. DisplayPort
8. Headsetport
9. USB 2.0-portok
10. USB 3.0-portok

11. USB 2.0-portok (támogatja az intelligens bekapcsolást)
12. Bővítőkártya-foglalatok
13. Tápcsatlakozó csatlakozója
14. Tápegység diagnosztizáló fénye
15. Kábelborítás zárjának nyílása
16. VGA-csatlakozó (opcionális)
17. Hálózati port
18. Kensington biztonságikábel-nyílás
19. Lakatgyűrű

1. Dugme za napajanje i svetlo za napajanje
2. Optička disk jedinica (opcija)
3. Port za linijski izlaz
4. Svetlo aktivnosti jedinice čvrstog diska
5. HDMI port
6. Čitač memorijskih kartica (opcija)
7. DisplayPort
8. Port za slušalice
9. USB 2.0 portovi
10. USB 3.0 portovi

11. USB 2.0 portovi (podržavaju pametno uključivanje)
12. Slotovi za proširenje
13. Port konektora za napajanje
14. Dijagnostičko svetlo za napajanje diska
15. Slot brave poklopca za kablove
16. VGA port (opcija)
17. Mrežni port
18. Kensington slot za zaštitni kabl
19. Prsten za katanac

1. Svjetla gumba napajanja i napajanja
2. Optički pogon (opcionarno)
3. Priključak za izlaznu liniju
4. Indikator aktivnosti tvrdog diska
5. HDMI ulaz
6. Čitač memorijske kartice (opcija)
7. DisplayPort
8. Ulaz za slušalice
9. Ulazi za USB 2.0
10. Ulazi za USB 3.0
11. USB 2.0 ulazi (podržavaju Smart Power On)
12. Utori za kartice proširenja

13. Ulaz priključka napajanja
14. Dijagnostičko svjetlo napajanja
15. Utor brave poklopca kabla
16. VGA ulaz (opcionarno)
17. Ulaz za priključak mreže
18. Kensington utor za sigurnosni kabl
19. Obruč za lokot

1. Кнопка питания и индикатор питания
2. Оптический дисковод (заказывается дополнительно)
3. Разъем линейного выхода
4. Индикатор активности жесткого диска
5. Порт HDMI
6. Устройство чтения карт памяти (заказывается дополнительно)
7. DisplayPort
8. Порт для наушников
9. Порты USB 2.0

10. Порты USB 3.0
11. Порты USB 2.0 (с функцией интеллектуального питания)
12. Слоты для плат расширения
13. Порт разъема питания
14. Индикатор диагностики источника питания
15. Паз защелки крышки кабеля
16. Порт VGA (дополнительный)
17. Сетевой порт
18. Гнездо защитного кабеля Kensington
19. Проушина для навесного замка



06RYK2A00

© 2016 Dell Inc.

© 2016 Microsoft Corporation.

© 2016 Canonical Ltd.



Printed in China.

2016-11