

Setting Up Your Computer

Configuration de l'ordinateur | Como configurar o computador | Configuración del ordenador



CAUTION:
Before you set up and operate your Dell™ computer, read and follow the safety instructions in your *Product Information Guide*.



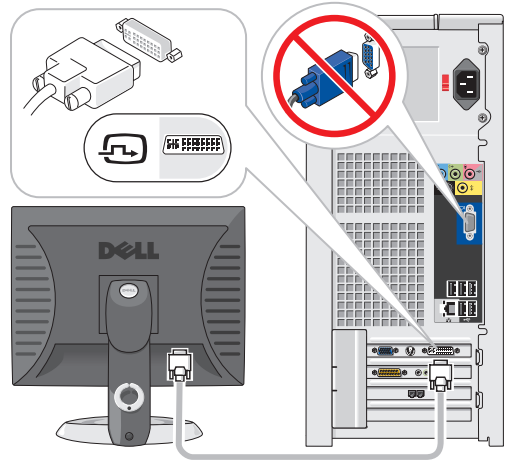
PRÉCAUTION :
Avant de configurer et d'utiliser votre ordinateur Dell™, lisez attentivement et respectez les consignes de sécurité figurant dans le *Guide d'informations sur le produit*.



CUIDADO:
Antes de configurar e utilizar seu computador Dell™, leia e siga as instruções de segurança contidas no *Guia de informações do produto*.

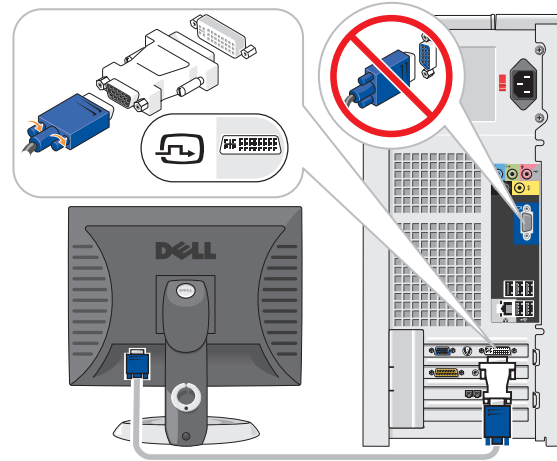


PRECAUCIÓN:
Antes de configurar y utilizar su ordenador Dell™, lea y aplique las instrucciones de seguridad incluidas en la *Guía de información del producto*.



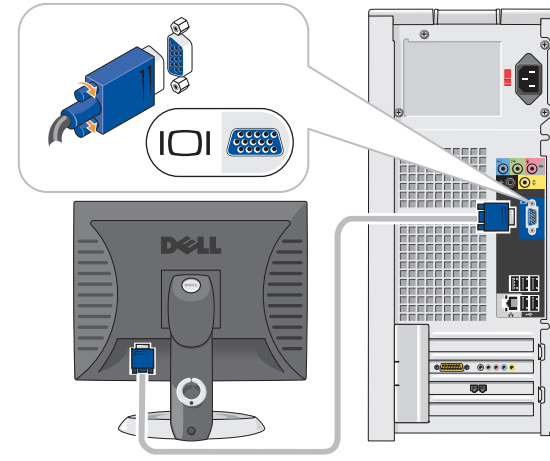
1.1 Monitor: Option One

Moniteur : option 1
Monitor: Opção um
Monitor: opción 1



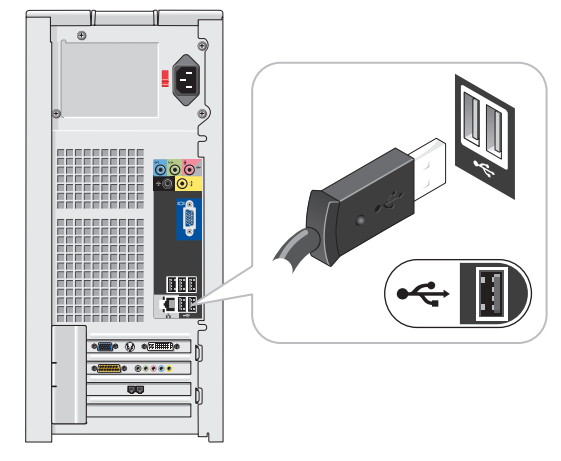
1.2 Monitor: Option Two

Moniteur : option 2
Monitor: Opção dois
Monitor: opción 2



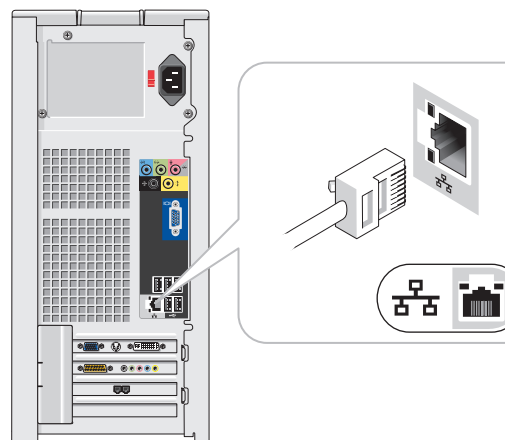
1.3 Monitor: Option Three

Moniteur : option 3
Monitor: Opção três
Monitor: opción 3



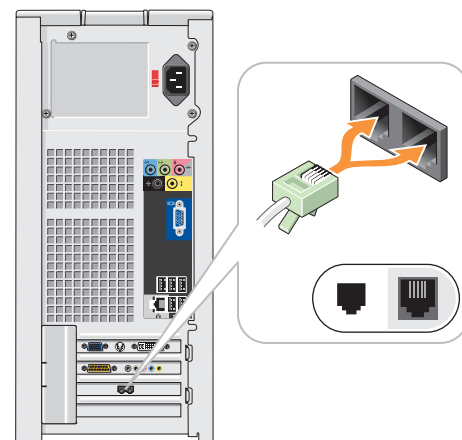
2 Keyboard and Mouse

Clavier et souris
Teclado e mouse
Teclado y ratón



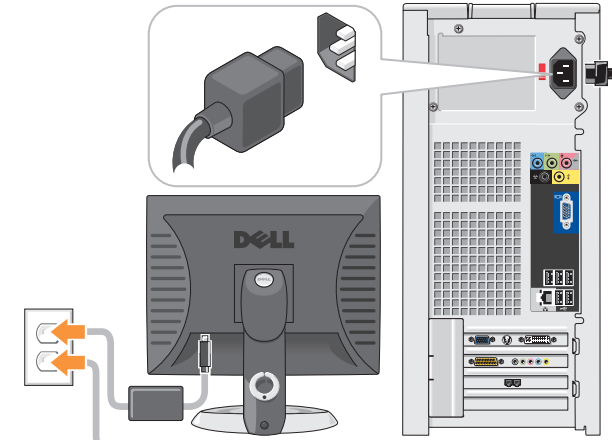
3 Network (cable not included)

Réseau (câble non fourni)
Rede (cabo não incluído)
Red (cable no incluido)



4 Modem (telephone cable not included)

Modem (cordon téléphonique non fourni)
Modem (cabo de telefone não incluído)
Módem (cable telefónico no incluido)



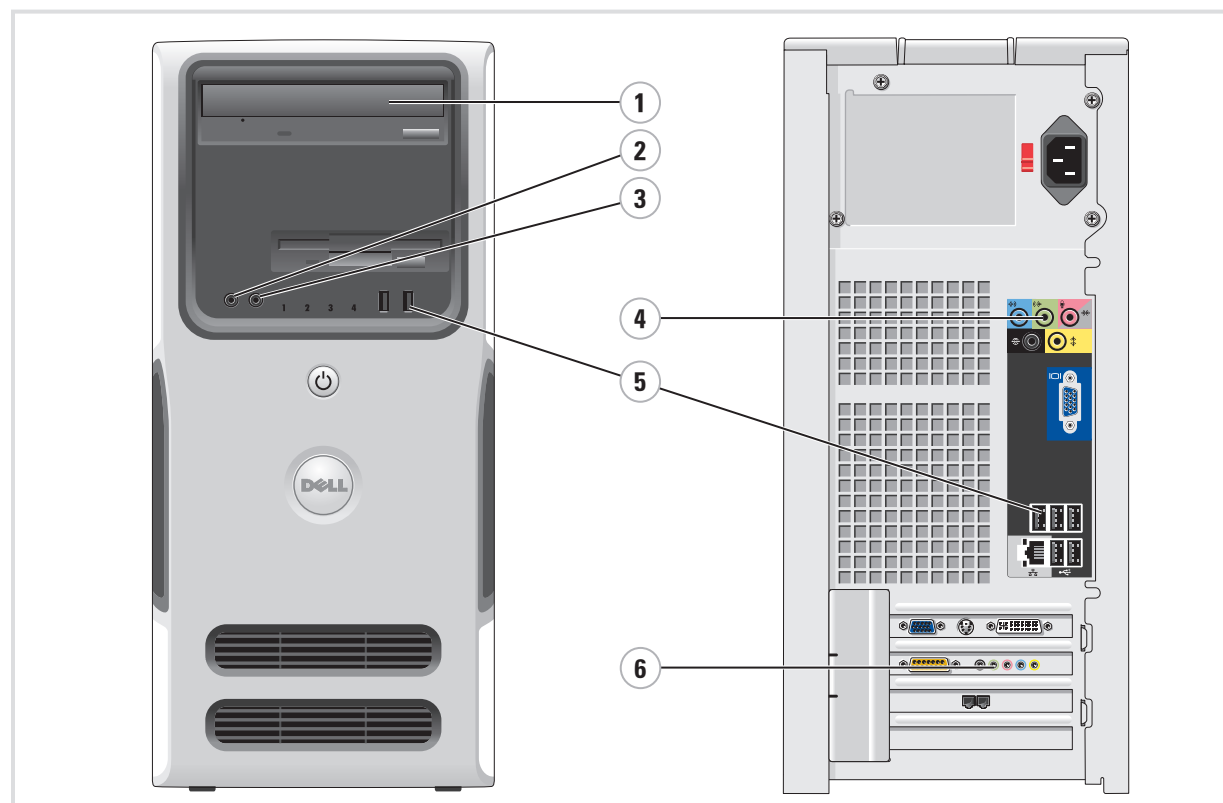
5 Power Cables

Cordons d'alimentation
Cabos de alimentação
Cables de alimentación



6 Power

Alimentation
Energia
Alimentación



Additional Connectors

1. CD or DVD drive
2. microphone connector
3. headphone connector
4. speaker connectors
5. USB 2.0 connectors (7)
6. optional sound card

Conectores adicionais

1. Unidade de CD ou DVD
2. Conector do microfone
3. Conector de fone de ouvido
4. Conectores do alto-falante
5. Conectores USB 2.0 (7)
6. Placa de som opcional

Connecteurs supplémentaires

1. Lecteur de CD ou de DVD
2. Connecteur de microphone
3. Prise casque
4. Connecteurs de haut-parleurs
5. Connecteurs USB 2.0 (7)
6. Carte son en option

Conectores adicionales

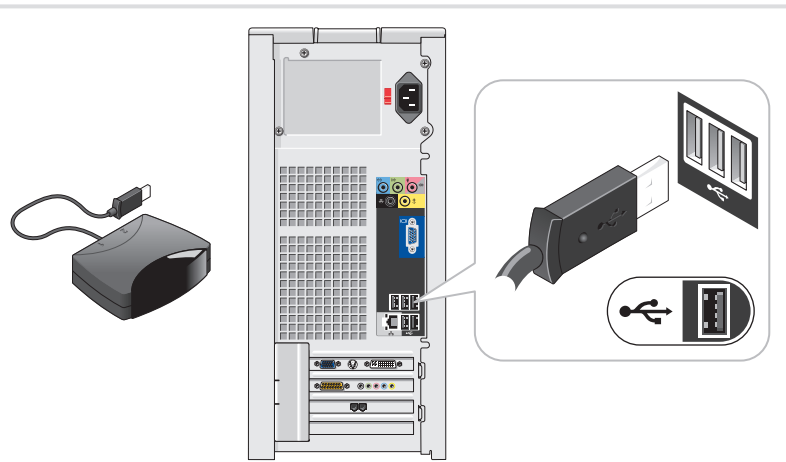
1. Unidad de CD o DVD
2. Conector para micrófono
3. Conector para auriculares
4. Conectores para altavoces
5. Conectores USB 2.0 (7)
6. Tarjeta de sonido opcional



OHG691A01

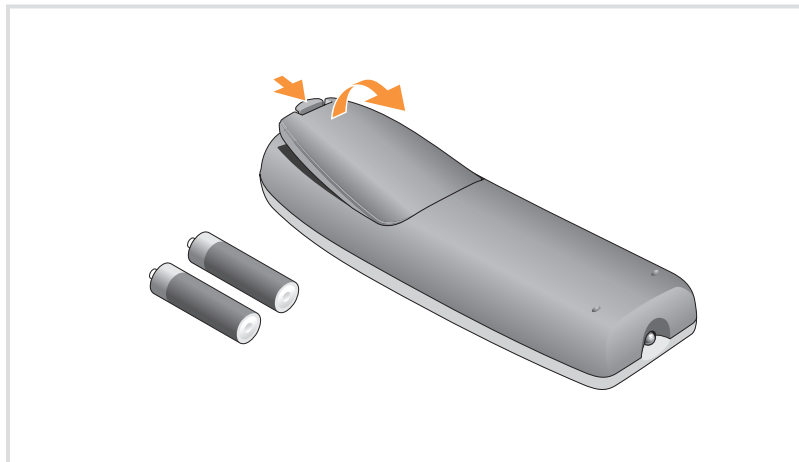
What's Next?

Que faire ensuite ? | O que fazer em seguida? | A continuación



7 | Connect the sensor for the optional remote control

Connectez le capteur de la télécommande (disponible en option)
Conecte o sensor do controle remoto opcional
Conecte el sensor del mando a distancia opcional



8 | Install the batteries into the optional remote control

Installez les piles dans la télécommande
Instale as pilhas no controle remoto opcional
Coloque las pilas en el mando a distancia opcional



9 | Launch the optional Media Center operating system

Lancez le système d'exploitation Media Center (disponible en option)
Inicie o sistema operacional Media Center opcional
Inicie el sistema operativo opcional Media Center



10 | See Media Center set up for optional TV tuner card

Instructions de configuration du tuner : consultez le Media Center
Veja Media Center sobre a placa sintonizadora de TV opcional
Ver Media Center para obtener una tarjeta de sintonizador de TV opcional



Dell TV

If you purchased a Dell TV and would like to use it as your monitor, see the setup instructions that came with the TV.

Téléviseur Dell

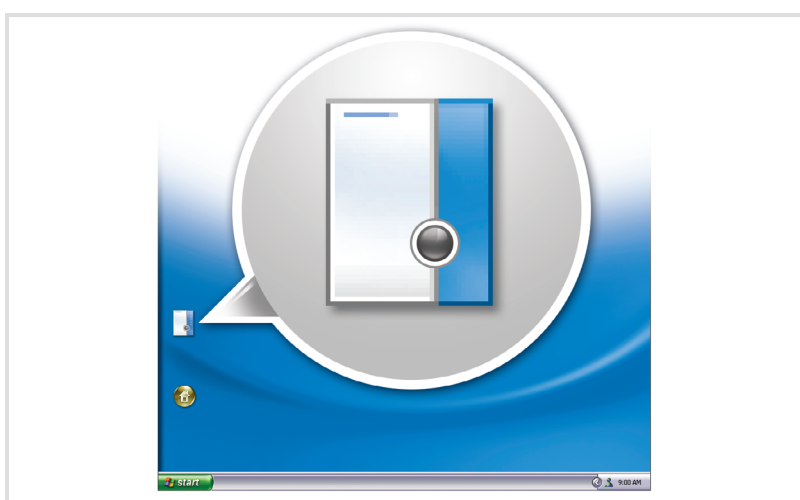
Si vous possédez un téléviseur Dell que vous souhaitez utiliser comme moniteur, reportez-vous aux instructions d'installation fournies avec l'appareil.

TV Dell

Caso tenha adquirido uma TV Dell e deseje utilizá-la como monitor, veja as instruções de segurança fornecidas com o aparelho.

Televisor Dell

Si ha adquirido un televisor Dell y desea utilizarlo como monitor para el ordenador, consulte las instrucciones de instalación incluidas con el televisor.



Finding Answers

See your *Owner's Manual* for more information about using your computer.

If you do not have a printed copy of the *Owner's Manual*, you can view it online by clicking the *Owner's Manual* icon on the desktop.

You can also view documentation for other devices by clicking the **Start** button and selecting **Help and Support**.

Où trouver des informations ?

Pour en savoir plus sur l'utilisation de l'ordinateur, reportez-vous au *Manuel du propriétaire*.

Si vous ne disposez pas de version papier de ce dernier, cliquez sur l'icône *Manuel du propriétaire* sur le bureau pour en consulter la version en ligne.

Pour consulter la documentation relative aux autres périphériques, cliquez sur le bouton Démarrer, puis sur **Aide et support**.

Como localizar respostas

Consulte o *Manual do proprietário* para obter mais informações sobre como utilizar o computador.

Se não possuir uma cópia impressa do *Manual do proprietário*, é possível visualizar uma versão on-line clicando no ícone correspondente da área de trabalho.

Também é possível visualizar a documentação de outros dispositivos clicando no botão **Iniciar** e selecionando **Ajuda e suporte**.

Búsqueda de respuestas

Consulte el *Manual del Propietario* para obtener más información sobre su ordenador.

Si no tiene una copia impresa puede consultarlo en línea haciendo clic en el icono del *Manual del Propietario* situado en el escritorio.

También puede consultar documentación de otros dispositivos haciendo clic en el botón **Inicio** y seleccionando **Ayuda y soporte técnico**.

Information in this document is subject to change without notice.
© 2006 Dell Inc. All rights reserved.

Reproduction in any manner whatsoever without the written permission of Dell Inc. is strictly forbidden.

Dell, the DELL logo, and Dimension are trademarks of Dell Inc.; Microsoft and Windows are registered trademarks of Microsoft Corporation. Dell disclaims any proprietary interest in the marks and names of others.

June 2006

Les informations contenues dans ce document peuvent être modifiées sans préavis.
© 2006 Dell Inc. Tous droits réservés.

La reproduction de ce document de quelque manière que ce soit sans l'autorisation écrite de Dell Inc. est strictement interdite.

Dell, le logo DELL et Dimension sont des marques de Dell Inc.; Microsoft et Windows sont des marques déposées de Microsoft Corporation. Dell décline tout intérêt dans l'utilisation des marques et des noms ne lui appartenant pas.

Jun 2006

As informações neste documento estão sujeitas a alterações sem aviso prévio.
© 2006 Dell Inc. Todos os direitos reservados.

Fica proibida a reprodução por quaisquer meios sem a permissão por escrito da Dell Inc.

A Dell, o logotipo da DELL e Dimension são marcas comerciais de Dell Inc.; Microsoft e Windows são marcas registradas de Microsoft Corporation. A Dell isenta-se de qualquer interesse em marcas e nomes de outros proprietários.

Junho de 2006

La información contenida en este documento puede modificarse sin notificación previa.
© 2006 Dell Inc. Reservados todos los derechos.

Queda estrictamente prohibida la reproducción de este documento en cualquier forma sin la autorización por escrito de Dell Inc.

Dell, el logotipo de DELL y Dimension son marcas comerciales de Dell Inc.; Microsoft y Windows son marcas comerciales registradas de Microsoft Corporation. Dell renuncia a cualquier interés sobre la propiedad de marcas y nombres comerciales que no sean los suyos.

Junio de 2006



Printed in the U.S.A.

www.dell.com | support.dell.com