

# Dell Precision Tower 3620

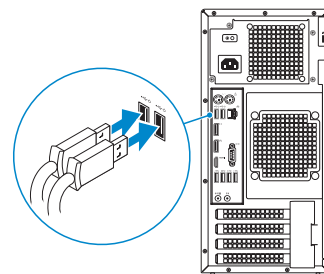
## Quick Start Guide

Snelstartgids  
Guide d'information rapide  
Schnellstart-Handbuch  
Guida introduttiva rapida



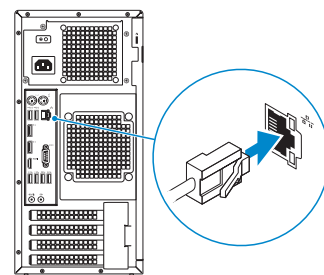
### 1 Connect the keyboard and mouse

Sluit het toetsenbord en de muis aan  
Connectez le clavier et la souris  
Tastatur und Maus anschließen  
Collegare la tastiera e il mouse



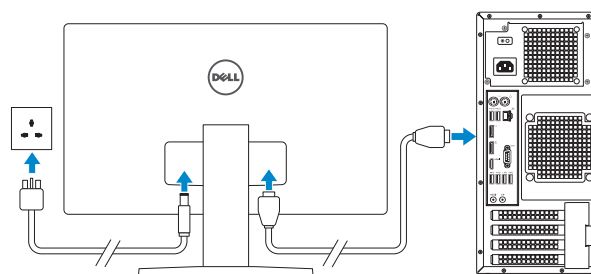
### 2 Connect the network cable — optional

Sluit de netwerkkabel aan (optioneel)  
Connectez le câble réseau (facultatif)  
Netzwerkkabel anschließen (optional)  
Collegare il cavo di rete (opzionale)



### 3 Connect the display

Sluit het beeldscherm aan  
Connectez l'écran  
Bildschirm anschließen  
Collegare lo schermo



**NOTE:** If you ordered your computer with a discrete graphics card, connect the display to the discrete graphics card.

**N.B.:** Als u uw computer inclusief een discrete grafische kaart heeft gekocht, sluit u het beeldscherm aan op de discrete grafische kaart.

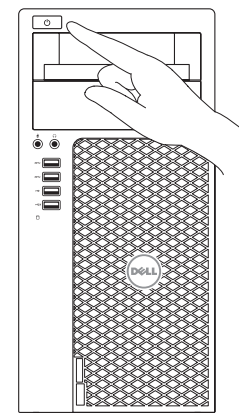
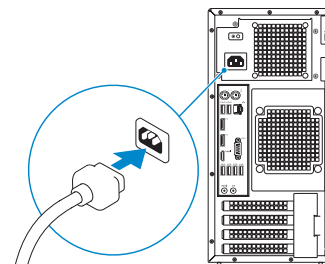
**REMARQUE :** si vous avez commandé l'ordinateur avec un carte graphique séparée en option, connectez l'écran au connecteur de cette carte graphique.

**ANMERKUNG:** Wenn Sie einen Computer mit separater Grafikkarte bestellt haben, schließen Sie die Anzeige über die separate Grafikkarte an.

**N.B.:** se il computer è stato ordinato con una scheda grafica discreta, collegare lo schermo alla scheda grafica discreta.

### 4 Connect the power cable and press the power button

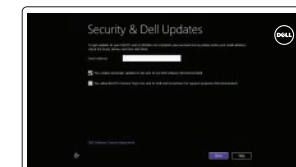
Sluit de stroomkabel aan en druk op de aan-uitknop  
Connectez le câble d'alimentation et appuyez sur le bouton d'alimentation  
Stromkabel anschließen und Betriebsschalter drücken  
Collegare il cavo di alimentazione e premere l'Accensione



### 5 Finish operating system setup

Voltooi de installatie van het besturingssysteem  
Terminez la configuration du système d'exploitation  
Betriebssystem-Setup abschließen  
Terminare la configurazione del sistema operativo

#### Windows 8.1



#### Enable security and updates

Schakel de beveiliging en updates in  
Activez la sécurité et les mises à jour  
Sicherheit und Aktualisierungen aktivieren  
Abilitare sicurezza e aggiornamenti



#### Connect to your network

Maak verbinding met uw netwerk  
Connectez-vous à votre réseau  
Mit dem Netzwerk verbinden  
Connettere alla rete

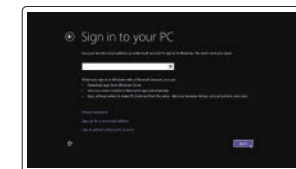
**NOTE:** If you are connecting to a secured wireless network, enter the password for the wireless network access when prompted.

**N.B.:** Als u verbinding maakt met een beveiligd draadloos netwerk, voer dan het wachtwoord in voor toegang tot het draadloze netwerk wanneer u hierom wordt gevraagd.

**REMARQUE :** si vous vous connectez à un réseau sans fil sécurisé, saisissez le mot de passe d'accès au réseau sans fil lorsque vous y êtes invité.

**ANMERKUNG:** Wenn Sie sich mit einem geschützten Wireless-Netzwerk verbinden, geben Sie das Kennwort für das Wireless-Netzwerk ein, wenn Sie dazu aufgefordert werden.

**N.B.:** per collegarsi a una rete senza fili protetta, inserire la password di accesso alla rete senza fili quando richiesto.



#### Sign in to your Microsoft account or create a local account

Meld u aan bij uw Microsoft-account of maak een lokale account aan  
Connectez-vous à votre compte Microsoft ou créez un compte local  
Bei Ihrem Microsoft-Konto anmelden oder lokales Konto erstellen  
Effettuare l'accesso al proprio account Microsoft oppure creare un account locale

Product support and manuals  
Productondersteuning en handleidingen  
Support produits et manuels  
Produktsupport und Handbücher  
Supporto prodotto e manuali

[Dell.com/support](http://Dell.com/support)  
[Dell.com/support/manuals](http://Dell.com/support/manuals)  
[Dell.com/support/windows](http://Dell.com/support/windows)  
[Dell.com/support/linux](http://Dell.com/support/linux)

Contact Dell  
Neem contact op met Dell | Contacter Dell  
Kontaktaufnahme mit Dell | Contattare Dell

[Dell.com/contactdell](http://Dell.com/contactdell)

Regulatory and safety  
Regelgeving en veiligheid  
Réglementations et sécurité  
Sicherheitshinweise und Zulassungsinformationen  
Normative e sicurezza

[Dell.com/regulatory\\_compliance](http://Dell.com/regulatory_compliance)

Regulatory model  
Wettelijk model  
Modèle réglementaire  
Muster-Modellnummer  
Modello di conformità alle normative

D13M

Regulatory type  
Wettelijk type | Type réglementaire  
Muster-Typnummer | Tipo di conformità

D13M002

Computer model  
Computermodel | Modèle de l'ordinateur  
Computermodell | Modello computer

Dell Precision Tower 3620

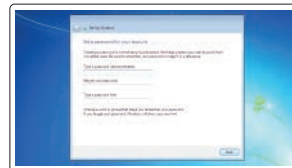


04J0H9A00

© 2015 Dell Inc.  
© 2015 Microsoft Corporation.  
© 2015 Canonical Ltd.

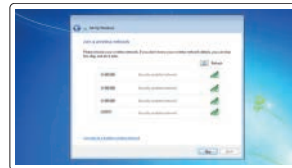
Printed in China.  
2015-08

## Windows 7



### Set up password for Windows

Stel wachtwoord voor Windows in  
Configurez un mot de passe pour Windows  
Kennwort für Windows einrichten  
Impostare una password per Windows



### Connect to your network

Maak verbinding met uw netwerk  
Connectez-vous à votre réseau  
Mit dem Netzwerk verbinden  
Connettere alla rete

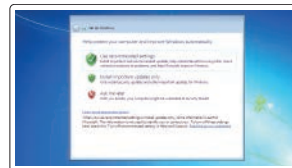
**NOTE: If you are connecting to a secured wireless network, enter the password for the wireless network access when prompted.**

**N.B.:** Als u verbinding maakt met een beveiligd draadloos netwerk, voer dan het wachtwoord in voor toegang tot het draadloze netwerk wanneer u hierom wordt gevraagd.

**REMARQUE :** si vous vous connectez à un réseau sans fil sécurisé, saisissez le mot de passe d'accès au réseau sans fil lorsque vous y êtes invité.

**ANMERKUNG:** Wenn Sie sich mit einem geschützten Wireless-Netzwerk verbinden, geben Sie das Kennwort für das Wireless-Netzwerk ein, wenn Sie dazu aufgefordert werden.

**N.B.:** per collegarsi a una rete senza fili protetta, inserire la password di accesso alla rete senza fili quando richiesto.



### Protect your computer

Beveilig de computer  
Protégez votre ordinateur  
Computer schützen  
Proteggere il computer

## Ubuntu

### Follow the instructions on the screen to finish setup.

Volg de instructies op het scherm om de setup te voltooien.

Suivez les instructions qui s'affichent pour terminer la configuration.

Folgen Sie den Anweisungen auf dem Bildschirm, um das Setup abzuschließen.

Seguire le istruzioni visualizzate sullo schermo per terminare la configurazione.

## Locate Dell apps in Windows 8.1

Zoek Dell-apps in Windows 8.1

Localisez vos applications Dell dans Windows 8.1

Ihre Dell-Apps in Windows 8.1 ausfindig machen

Individuare le app Dell in Windows 8.1



### Register My Device

#### Register your computer

Registreeer de computer | Enregistrez votre ordinateur  
Computer registrieren | Registrare il computer



### Dell Backup and Recovery

#### Backup, recover, repair, or restore your computer

Maak een back-up van de computer en herstel of repareer uw computer  
Effectuez une sauvegarde, récupération, réparation ou restauration de votre ordinateur  
Computer sichern, wiederherstellen oder reparieren  
Effettuare il backup, il recupero, la riparazione o il ripristino del computer



### Dell Data Protection | Protected Workspace

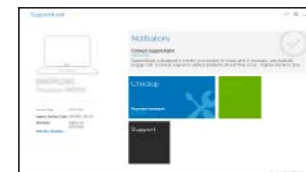
Protect your computer and data from advanced malware attacks  
Bescherm uw computer en gegevens tegen geavanceerde malware-aanvallen  
Protégez votre ordinateur et vos données contre les virus et les logiciels malveillants

Schützen Sie Ihren Computer und Ihre Daten vor modernen Malware-Angriffen  
Proteggere il computer e i dati dagli attacchi di malware avanzato



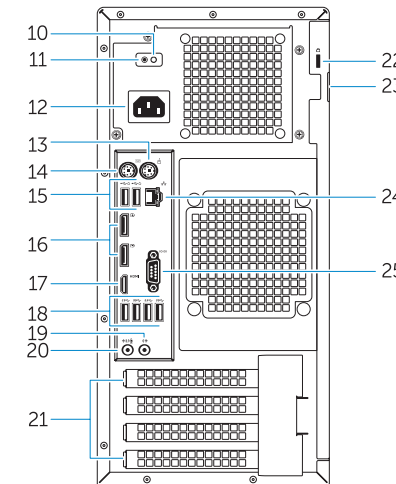
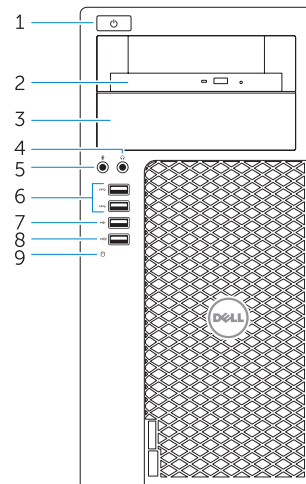
### SupportAssist Check and update your computer

Controleer de computer en werk deze bij  
Recherchez des mises à jour et installez-les sur votre ordinateur  
Computer überprüfen und aktualisieren  
Verificare e aggiornare il computer



## Features

Kenmerken | Caractéristiques | Funktionen | Funzioni



1. Power button
2. Optical drive
3. Optical drive (optional)
4. Headphone connector
5. Microphone connector
6. USB 3.0 connectors
7. USB 2.0 connector
8. USB 2.0 connector with PowerShare
9. Hard-drive activity light
10. Power-supply diagnostic light
11. Power-supply diagnostic button
12. Power-cable connector
13. PS/2 mouse connector
14. PS/2 keyboard connector

1. Aan-uitknop
2. Optisch station
3. Optisch station (optioneel)
4. Hoofdtelefoonaansluiting
5. Microfoonaansluiting
6. USB 3.0-aansluitingen
7. USB 2.0-aansluiting
8. USB 2.0-connector met PowerShare
9. Activiteitenlampje vaste schijf
10. Diagnostisch lampje voeding
11. Diagnostische knop voeding
12. Netsnoerconnector
13. PS/2-muisconnector
14. PS/2-toetsenbordconnector

15. USB 2.0 connectors (supports ACPI S5 wake up)
16. DisplayPort connectors
17. HDMI connector
18. USB 3.0 connectors
19. Line-out connector
20. Line-in/microphone connector
21. Expansion-card slots
22. Security-cable slot
23. Padlock ring
24. Network connector
25. Serial port connector

15. USB 2.0-connectoren (ondersteunt activering via ACPI S5)
16. DisplayPort-connectoren
17. HDMI-connector
18. USB 3.0-aansluitingen
19. Lijnuitgang
20. Line-in/microfoonaansluiting
21. Uitbreidingskaartsleuven
22. Sleuf voor beveiligingskabel
23. Padlock-ring
24. Netwerkaansluiting
25. Seriele poortconnector

1. Bouton d'alimentation
2. Lecteur optique
3. Lecteur optique (en option)
4. Port pour casque
5. Port pour microphone
6. Ports USB 3.0
7. Port USB 2.0
8. Port USB 2.0 avec PowerShare
9. Voyant d'activité du disque dur
10. Voyant de diagnostic d'alimentation
11. Bouton de diagnostic d'alimentation
12. Port d'alimentation
13. Port souris PS/2
14. Port clavier PS/2

1. Betriebsschalter
2. Optisches Laufwerk
3. Optisches Laufwerk (optional)
4. Kopfhöreranschluss
5. Mikrofonanschluss
6. USB 3.0-Anschlüsse
7. USB 2.0-Anschluss
8. USB 2.0-Anschluss mit PowerShare
9. Festplattenaktivitätsanzeige
10. Diagnoseanzeige Stromversorgung
11. Diagnostetaste der Stromversorgung
12. Stromkabelanschluss
13. PS/2-Mausanschluss
14. PS/2-Tastaturanschluss

15. Ports USB 2.0 (compatibles sortie de veille ACPI S5)
16. Ports DisplayPort
17. Port HDMI
18. Ports USB 3.0
19. Port sortie ligne
20. Connecteur de microphone/ligne d'entrée
21. Logements pour carte d'extension
22. Emplacement pour câble de sécurité
23. Anneau pour cadenas
24. Port réseau
25. Port série

15. USB 2.0-Anschlüsse (unterstützen ACPI S5-Wakeup)
16. DisplayPort-Anschlüsse
17. HDMI-Anschluss
18. USB 3.0-Anschlüsse
19. Leitungsausgangsanschluss (Line-Out)
20. Leitungseingangs-/Mikrofonanschluss (Line-In)
21. Erweiterungskartensteckplätze
22. Sicherheitskabeleinschub
23. Ring für das Vorhängeschloss
24. Netzwerkanschluss
25. Serieller Anschluss

1. Accensione
2. Unità ottica
3. Unità ottica (opzionale)
4. Connettore cuffie
5. Connettore del microfono
6. Connettori USB 3.0
7. Connettore USB 2.0
8. Connettore USB 2.0 con PowerShare
9. Indicatore di attività del disco rigido
10. Indicatore di diagnostica dell'alimentatore
11. Pulsante di diagnostica dell'alimentatore
12. Connettore del cavo di alimentazione

**NOTE: An upgrade from Windows 7 32-bit to Windows 10 will require a manual installation of the system drivers. For latest drivers, visit [dell.com/support](http://dell.com/support).**

**N.B.:** Voor een upgrade van Windows 7 32-bits naar Windows 10 is handmatige installatie van de systeemstuurprogramma's vereist. Ga voor de nieuwste stuurprogramma's naar [dell.com/support](http://dell.com/support).

**REMARQUE :** une mise à jour de Windows 7 32 bits à Windows 10 nécessite une installation manuelle des pilotes systèmes. Vous pouvez trouver les derniers pilotes à l'adresse [dell.com/support](http://dell.com/support).

**ANMERKUNG:** Ein Upgrade von Windows 7 (32 Bit) auf Windows 10 erfordert die manuelle Installation der Systemtreiber. Die neusten Treiber finden Sie unter [dell.com/support](http://dell.com/support).

**N.B.:** un aggiornamento da Windows 7 32-bit a Windows 10 richiede l'installazione manuale dei driver di sistema. Per i driver più recenti visitare [dell.com/support](http://dell.com/support).

13. Connettore mouse PS/2
14. Connettore tastiera PS/2
15. Connettori USB 2.0 (supporto risveglio ACPI S5)
16. Connettori DisplayPort
17. Connettore HDMI
18. Connettori USB 3.0
19. Connettore della linea di uscita
20. Connettore linea di ingresso/microfono
21. Slot delle schede di espansione
22. Slot cavo di protezione
23. Anelli di sicurezza
24. Connettore di rete
25. Connettore porta seriale