

Precision 7820 Tower

Quick Start Guide

Vejledning til hurtig start
Pikaopas
Hurtigstartveiledning
Snabbstartsguide



Quick Resource Locator

Dell.com/QRL/Workstation/7820T

Scan to see how-to videos, documentation, and troubleshooting information.

Scan for at se instruktionsvideoer, dokumentation og oplysninger om fejlfinding.

Näet ohjevideoita, asiakirjoja ja viianmäärittystietoja selaamalla alaspäin.

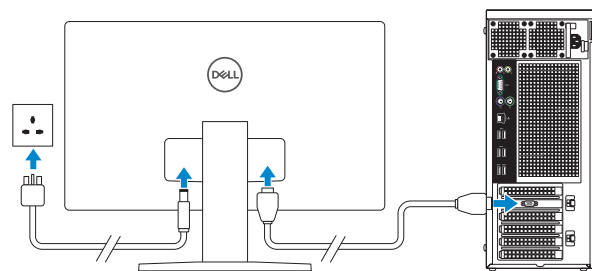
Skann for å se videoer om hvordan det gjøres, dokumentasjon og informasjon om feilsøking.

Skanna för att se instruktionsvideoer, dokumentation och information om felsökning.



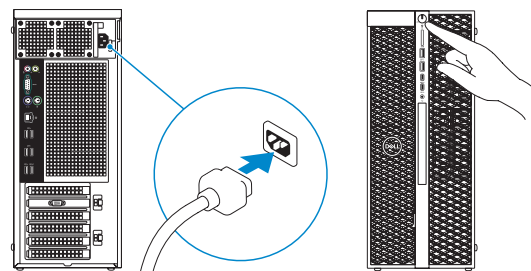
1 Connect the display

Tilslut skærmen
Kytke näyttö
Koble til skjermen
Anslut skärmen



2 Connect the power cable and press the power button

Tilslut netledningen, og tryk på tænd/sluk-knappen
Kytke virtajohto ja paina virtapainiketta
Koble til strømkabelen og trykk på strømknappen
Anslut nätkabeln och tryck på strömbrytaren



NOTE: The system will not power-on while the side cover is off. Also, the system will shutdown if the side cover is removed while the system is on.

BEMÆRK: Systemet kan ikke tænde, når sidedækslet er fjernet. Systemet vil ligeledes slukke, hvis sidedækslet fjernes, mens systemet er tændt.

HUOM: Järjestelmä ei käynnisty, jos sivukansi on pois paikaltaan. Lisäksi järjestelmä sammuu, jos sivukansi irrotetaan järjestelmän ollessa käynnissä.

MERK: Systemet kan ikke slås på så lenge sidedekselet er av. Systemet vil også slås av hvis sidedekselet blir fjernet mens systemet er på.

ANMÄRKNING: Systemet kan inte slås på när sidokåpan inte är på plats. Dessutom stänger systemet av sig om sidopanelen tas bort medan systemet är på.

Product support and manuals

Support og manualer til produktet
Tuotetuki ja oppaat
Produktsupporte og håndbøker
Produktsupport och handböcker

Contact Dell

Kontakt Dell | Ota yhteyttä Delliin
Kontakt Dell | Kontakta Dell

Regulatory and safety

Lovgivningsmæssigt og sikkerhed | Säädöstenmukaisuus ja turvallisuus | Forskrifter og sikkerhet | Föreskrifter och säkerhet

Regulatory model

Regulatorisk model | Säädösten mukainen malli
Forskriftsmessig modell | Regelmodell

Regulatory type

Regulatorisk type | Säädösten mukainen tyyppi
Forskriftstype | Regeltype

Computer model

Computermodell | Tietokoneen malli
Datamaskinmodell | Datormodell

Dell.com/support

Dell.com/support/manuals

Dell.com/support/windows

Dell.com/contactdell

Dell.com/regulatory_compliance

D02T

D02T001

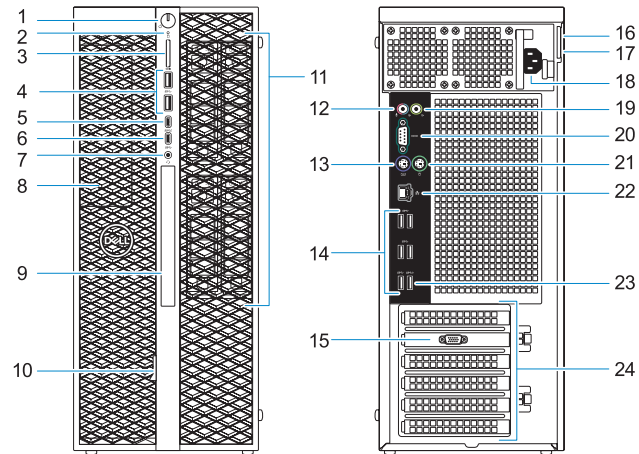
Precision 7820 Tower



03PF6HA01

Features

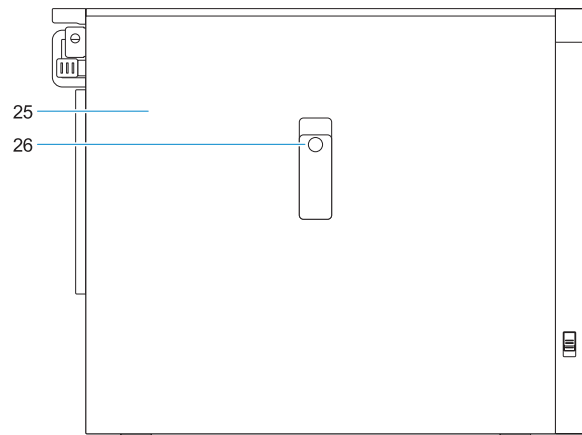
Funktioner | Ominaisuudet | Funksjoner | Funktionen



- 1. Power button/Power light
- 2. Drive activity light
- 3. SD card slot
- 4. USB 3.1 Gen 1 ports
- 5. USB 3.1 Gen 1 Type-C port with PowerShare
- 6. USB 3.1 Gen.1 Type-C port
- 7. Headset port
- 8. 5.25 inch bay (optional)
- 9. Optical drive
- 10. Drive access release latch
- 11. Drive carriers
- 12. Microphone/Line-in port
- 13. PS/2 Keyboard port
- 14. USB 3.1 Gen 1 ports
- 15. Discrete graphics card slot (optional)
- 16. Padlock ring
- 17. Security cable slot
- 18. Power cable connector
- 19. Line-out port
- 20. Serial port
- 21. PS/2 Mouse port
- 22. Network port
- 23. USB 3.1 Gen 1 port (supports smart Power-On)
- 24. Expansion card slots
- 25. Side cover
- 26. Side cover release latch

- 1. Virtapainike/virran merkivalo
- 2. Aseman merkivalo
- 3. SD-korttipaikka
- 4. USB 3.1 Gen 1 -portit
- 5. USB 3.1 Gen 1 (C-tyyppinen) -portti, jossa PowerShare
- 6. USB 3.1 Gen 1 (C-tyyppinen) -portti
- 7. Kuulokeportti
- 8. 5,25 tuuman asemapaikka (valinnainen)
- 9. Optinen asema
- 10. Aseman vapautuspainike
- 11. Aseman kehikko
- 12. Mikrofoni-/linjatuloportti
- 13. PS/2-näppäimistöportti
- 14. USB 3.1 Gen 1 -portit
- 15. Erillisen näytönohjaimen korttipaikka (valinnainen)
- 16. Riippulukkoreenkaat
- 17. Suojakaapelin paikka
- 18. Virtajohdon liitäntä
- 19. Linjalähtöportti
- 20. Sarjaportti
- 21. PS/2-hiiriportti
- 22. Verkkoportti
- 23. USB 3.1 Gen 1 -portti (Smart Power-On -tuki)
- 24. Laajennuskorttipaikat
- 25. Sivukansi
- 26. Sivukannen vapautussalpa

- 1. Strömbrytare/strömindikator
- 2. Indikator för enhetsaktivitet
- 3. SD-kortplats
- 4. USB 3.1-portar Gen 1
- 5. USB 3.1-port Gen 1 (Type-C med PowerShare)
- 6. USB 3.1-port Gen 1 (Type-C)
- 7. Port för headset
- 8. 5,25-tums fack (tillval)
- 9. Optisk enhet
- 10. Spärrhake för enhetsåtkomst
- 11. Hårddiskhållare
- 12. Mikrofon-/linjeingångsport
- 13. PS/2-tangentbordsport
- 14. USB 3.1-portar Gen 1
- 15. Plats för separat grafikort (tillval)
- 16. Hänglåsring
- 17. Säkerhetskabeluttag
- 18. Strömkabelkontakt
- 19. Linjeutgångsport
- 20. Seriell port
- 21. PS/2-musport
- 22. Nätverksport
- 23. USB 3.1-port Gen 1 (stöd för smart Power-On)
- 24. Kortplatser för utbyggnadskort
- 25. Sidopanel
- 26. Sidopanelens spärrhake



- 1. Tænd/sluk-knap/strömindikator
- 2. Indikator for drevaktivitet
- 3. SD-kortslot
- 4. USB 3.1 Gen 1-porte
- 5. USB 3.1 Gen 1 Type C-port med PowerShare
- 6. USB 3.1 Gen 1 Type C-port
- 7. Headset-port
- 8. 5,25" bås (valgfrit tilbehør)
- 9. Optisk drev
- 10. Udløserlås til drevadgang
- 11. Drevholdere
- 12. Mikrofon-/line-in-port
- 13. PS/2-port (tastatur)
- 14. USB 3.1 Gen 1-porte
- 15. Slot til dedikeret grafikort (valgfrit tilbehør)
- 16. Øje til hængelås
- 17. Slot til sikkerhedskabel
- 18. Strømkabelstik
- 19. Linjeudgang
- 20. Seriel port
- 21. PS/2-port (mus)
- 22. Netværksport
- 23. USB 3.1 Gen 1-port (understøtter Smart Power-On)
- 24. Slot til udvidelseskort
- 25. Sidedæksel
- 26. Sidedækslets udløserlås

- 1. Strømknapp/strømlampe
- 2. Aktivitetslampe for harddisk
- 3. SD-kortspor
- 4. USB 3.1 Gen 1-porter
- 5. USB 3.1 Gen 1 Type-C-port med PowerShare
- 6. USB 3.1 Gen 1 type-C-port
- 7. Hodesettport
- 8. 5,25-tommers brønn (tilleggsutstyr)
- 9. Optisk stasjon
- 10. Utløser for diskdeksel
- 11. Hårddiskholdere
- 12. Mikrofon/linje-inn-port
- 13. PS/2 tastatur-port
- 14. USB 3.1 Gen 1-porter
- 15. Spor for separat grafikort (tilleggsutstyr)
- 16. Hengelåsring
- 17. Åpning for sikkerhetskabel
- 18. Kontakt til strømkabel
- 19. Linje ut-port
- 20. Seriell port
- 21. PS/2 mus-port
- 22. Nettverksport
- 23. USB 3.1 Gen 1-port (støtter smart Power-On)
- 24. Spor for utvidelseskort
- 25. Sidedeksel
- 26. Utløser for sidepanel