

# Precision 7820 Tower

## Quick Start Guide

Priručnik za brzi početak

Краткое руководство по началу работы

Vodič za brz početak

Короткий посібник користувача



### Quick Resource Locator

[Dell.com/QRL/Workstation/7820T](https://Dell.com/QRL/Workstation/7820T)

#### Scan to see how-to videos, documentation, and troubleshooting information.

Skenirajte da biste vidjeli video vodiče, dokumentaciju i upute za rješavanje problema.

Сканируйте, чтобы увидеть видео с практическими рекомендациями, документацию и информацию по устранению неполадок.

Skenirajte da biste pogledali video sa uputstvima, dokumentaciju i informacije o rješavanju problema. Сканывання для відображення відео з інструкціями, документації й інформації про пошук та усунення несправностей.



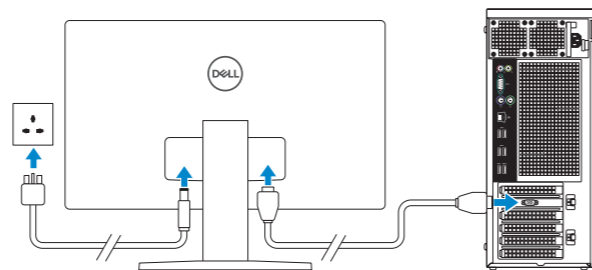
## 1 Connect the display

Priključite zaslon

Подключите дисплей

Povežite displej

Під'єднайте дисплей



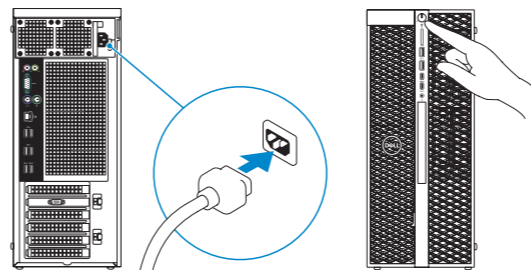
## 2 Connect the power cable and press the power button

Priključite adapter napajanja i pritisnite gumb za uključivanje/isključivanje

Подключите кабель питания и нажмите кнопку питания

Povežite adapter za napajanje i pritisnite dugme za napajanje

Під'єднайте кабель живлення та натисніть кнопку живлення



**NOTE:** The system will not power-on while the side cover is off. Also, the system will shutdown if the side cover is removed while the system is on.

**НАПОМЕНА:** sustav se neće uključiti dok je bočni pokrov isključen. Isto tako, sustav će se isključiti ako se bočni pokrov ukloni dok je sustav uključen.

**ПРИМЕЧАНИЕ:** Если боковая крышка снята, система не будет включаться. Кроме того, система выключится, если боковая крышка будет снята во время работы.

**НАПОМЕНА:** Sistem se neće pokrenuti dok je bočni poklopac uklonjen. Takođe, sistem će se isključiti ako se bočni poklopac ukloni dok je sistem uključen.

**ПРИМІТКА:** Систему не буде під'єднано до живлення, якщо бокова кришка закрита. Якщо зняти бокову кришку, коли система ввімкнена, вона вимкнеться.

### Product support and manuals

Podrška i priručnici za proizvod  
Поддержка и руководства по продукту  
Podrška i uputstva za proizvod  
Підтримка продукту та посібники

[Dell.com/support](https://Dell.com/support)

[Dell.com/support/manuals](https://Dell.com/support/manuals)

[Dell.com/support/windows](https://Dell.com/support/windows)

### Contact Dell

Kontaktiranje tvrtke Dell | Обратитесь в компанию Dell  
Kontaktirajte Dell | Зв'яжитесь з Dell

[Dell.com/contactdell](https://Dell.com/contactdell)

### Regulatory and safety

Pravne informacije i sigurnost | Соответствие стандартам и технике безопасности | Regulatorne i bezbednosne informacije | Нормативи та техніка безпеки

[Dell.com/regulatory\\_compliance](https://Dell.com/regulatory_compliance)

### Regulatory model

Regulatorni model | Модель согласно нормативной документации | Regulatorni model | Модель за нормативами

D02T

### Regulatory type

Regulatorna vrsta | Тип согласно нормативной документации | Regulatorni tip | Тип за нормативами

D02T001

### Computer model

Model računala | Модель компьютера  
Model računara | Модель комп'ютера

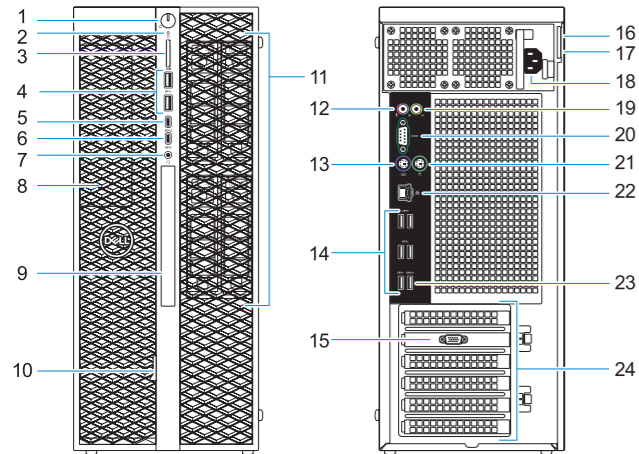
Precision 7820 Tower



0YXWK9A01

## Features

Značajke | Компоненты | Funkcije | Функції



1. Power button/Power light
2. Drive activity light
3. SD card slot
4. USB 3.1 Gen 1 ports
5. USB 3.1 Gen 1 Type-C port with PowerShare
6. USB 3.1 Gen.1 Type-C port
7. Headset port
8. 5.25 inch bay (optional)
9. Optical drive
10. Drive access release latch
11. Drive carriers
12. Microphone/Line-in port
13. PS/2 Keyboard port

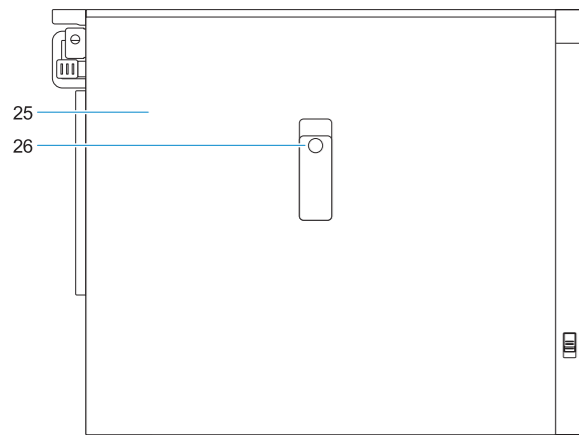
14. USB 3.1 Gen 1 ports
15. Discrete graphics card slot (optional)
16. Padlock ring
17. Security cable slot
18. Power cable connector
19. Line-out port
20. Serial port
21. PS/2 Mouse port
22. Network port
23. USB 3.1 Gen 1 port (supports smart Power-On)
24. Expansion card slots
25. Side cover
26. Side cover release latch

1. Кнопка/индикатор питания
2. Индикатор работы диска
3. Разъем карты SD
4. Порты USB 3.1 Gen 1
5. Порт USB 3.1 Gen 1 Type-C с поддержкой технологии PowerShare
6. Порт USB 3.1 Gen 1 Type-C
7. Разъем для наушников
8. Отсек 5,25 дюйма (дополнительный)
9. Оптический дисковод
10. Защелка дверцы для доступа к дискам
11. Контейнеры накопителей
12. Микрофон / линейный вход
13. Порт PS/2 для клавиатуры

14. Порты USB 3.1 Gen 1
15. Слот для выделенной графической платы (дополнительно)
16. Проушина для навесного замка
17. Гнездо для защитного троса
18. Разъем кабеля питания
19. Порт линейного выхода
20. Последовательный порт
21. Порт PS/2 для мыши
22. Сетевой порт
23. Порт USB 3.1 Gen 1 (с поддержкой технологии Smart Power-On)
24. Слоты для плат расширения
25. Боковая крышка
26. Защелка боковой крышки

1. Кнопка живлення / індикатор кнопки живлення
2. Індикатор активності диска
3. Гніздо для картки SD
4. Порты USB 3.1 Gen 1
5. Порт USB 3.1 Gen 1 (типу C) із функцією PowerShare
6. Порт USB 3.1 (типу C)
7. Рознім для гарнітури
8. 5,25-дюймовий отвір (додатково)
9. Оптичний дисковод
10. Фіксатор для доступу до диску
11. Затискачі диска
12. Порт Microphone/Line-in
13. Порт клавиатуры PS/2

14. Порты USB 3.1 Gen 1
15. Отвір для плати дискретної відеокарти (додатково)
16. Кільце для висячого замка
17. Вушко для пристібного тросу з замком
18. Роз'єм кабелю живлення
19. Рознім для лінійного виходу
20. Послідовний порт
21. Порт миші PS/2
22. Мережевий рознім
23. Порт USB 3.1 Gen 1 (підтримує функцію smart Power-On)
24. Отвори для плат розширення
25. Бокова кришка
26. Фіксатор бокової кришки



1. Gumb napajanja/svjetlo napajanja
2. Svjetlo za označavanje aktivnosti pogona
3. Utor za SD karticu
4. Priključci USB 3.1 Gen 1
5. Priključak USB 3.1 Gen 1 Tip-C sa značajkom PowerShare
6. Ulaz USB 3.1 Gen. 1 Tip-C
7. Ulaz za slušalice
8. 5,25-inčni odjeljak (opcionalno)
9. Optički pogon
10. Bravica za oslobađanje pristupa pogonu
11. Nosači pogona
12. Ulaz za mikrofon/line-in
13. PS/2 ulaz za tipkovnicu

14. Priključci USB 3.1 Gen 1
15. Utor za diskretnu grafičku karticu (opcionalno)
16. Obruč za lokot
17. Utor za sigurnosni kabel
18. Priključak kabela za napajanje
19. Ulaz line-out
20. Serijski ulaz
21. PS/2 ulaz za miš
22. Ulaz za priključak mreže
23. Priključak USB 3.1 Gen 1 (podržava Smart Power-On)
24. Utori za kartice proširenja
25. Bočni pokrov
26. Bravica za oslobađanje bočnog pokrova

1. Taster za napajanje/Svetlo za napajanje
2. Svetlo aktivnosti disk jedinice
3. Slot za SD karticu
4. USB 3.1 Gen 1 portovi
5. USB 3.1 Gen 1 port tipa C sa PowerShare tehnologijom
6. USB 3.1 Gen.1 port tipa C
7. Port za slušalice
8. Ležište od 5,25 inča (opcionalno)
9. Optička disk jedinica
10. Otpusna reza za pristup disk jedinici
11. Nosioci disk jedinice
12. Mikrofon/linijski ulazni port
13. PS/2 port za tastaturu
14. USB 3.1 Gen 1 portovi

15. Slot za diskretnu grafičku karticu (opcionalno)
16. Prsten za katanac
17. Slot za zaštitni kabl
18. Konektor za kabl za napajanje
19. Linijski izlazni port
20. Serijski port
21. PS/2 port za miša
22. Mrežni port
23. USB 3.1 Gen 1 port (podržava funkciju smart Power On (Pametno uključivanje))
24. Slotovi za proširenje
25. Bočni poklopac
26. Otpusna reza za bočni poklopac