

# Precision 7820 Tower

## Quick Start Guide

Aan de slag

Przewodnik szybkiego uruchamiania

Ghid de pornire rapidă

Vodnik za hitri začetek



### Quick Resource Locator

[Dell.com/QRL/Workstation/7820T](https://Dell.com/QRL/Workstation/7820T)

#### Scan to see how-to videos, documentation, and troubleshooting information.

Scan de code om instructievideo's, documentatie en informatie over probleemoplossing te bekijken. Zeskanuj, aby wyświetlić filmy instruktażowe, dokumentację i instrukcje rozwiązywania problemów. Scanați pentru a vedea tutoriale video, documentație și informații legate de depanare. Optično preberite, če želite prikazati videoposnetke z navodili, dokumentacijo in informacije glede odpravljanja težav.



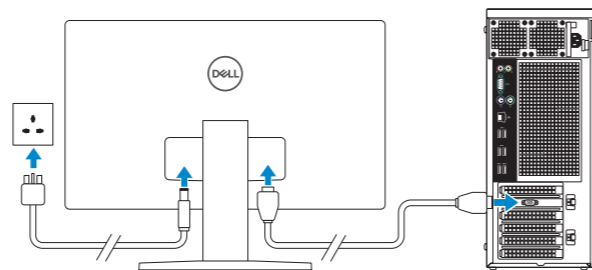
## 1 Connect the display

Sluit het beeldscherm aan

Podłącz wyświetlacz

Conectați afișajul

Priključite zaslon



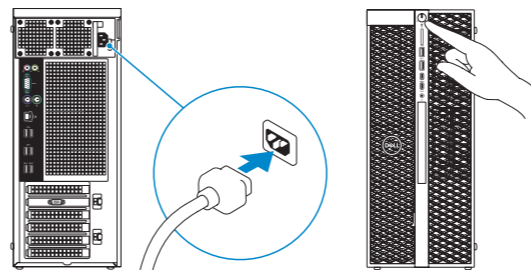
## 2 Connect the power cable and press the power button

Sluit de stroomkabel aan en druk op de aan/uit-knop

Podłącz przewód zasilający i naciśnij przycisk zasilania

Conectați cablul de alimentare și apăsați pe butonul de alimentare

Priključite napajalnika in pritisak gumba za vklop/izklop



**NOTE:** The system will not power-on while the side cover is off. Also, the system will shutdown if the side cover is removed while the system is on.

**OPMERKING:** het systeem wordt niet ingeschakeld als het zijpaneel is verwijderd. Bovendien wordt het systeem uitgeschakeld als het zijpaneel wordt verwijderd terwijl het systeem is ingeschakeld.

**UWAGA:** System nie włączy się, jeśli nie założono pokrywy bocznej. System zostanie także wyłączony w przypadku zdjęcia pokrywy bocznej podczas pracy.

**NOTĂ:** sistemul nu va porni când capacul lateral este deschis. De asemenea, sistemul se va opri dacă scoateți capacul lateral când sistemul este pornit.

**OPOMBA:** Ko je stranski pokrov snet, se sistem ne vklopi. Če stranski pokrov snamete med delovanjem sistema, se sistem izklopi.

### Product support and manuals

Productsupport en handleidingen  
Pomoc techniczna dotycząca produktu i instrukcje obsługi  
Asistență pentru produs și manuale  
Podpora in navodila za izdelke

### Contact Dell

Contact opnemen met Dell | Kontakt z firmą Dell  
Contactați Dell | Stik z družbo Dell

### Regulatory and safety

Regelgeving en veiligheid | Przepisy i bezpieczeństwo  
Reglementări și siguranță | Zakonski predpisi in varnost

### Regulatory model

Beschreven model | Model  
Model pentru reglementare | Regulatorni model

### Regulatory type

Beschreven type | Typ  
Tip de reglementare | Regulatorivna vrsta

### Computer model

Computermodel | Model komputera  
Model de computer | Model računalnika

[Dell.com/support](https://Dell.com/support)

[Dell.com/support/manuals](https://Dell.com/support/manuals)

[Dell.com/support/windows](https://Dell.com/support/windows)

[Dell.com/contactdell](https://Dell.com/contactdell)

[Dell.com/regulatory\\_compliance](https://Dell.com/regulatory_compliance)

D02T

D02T001

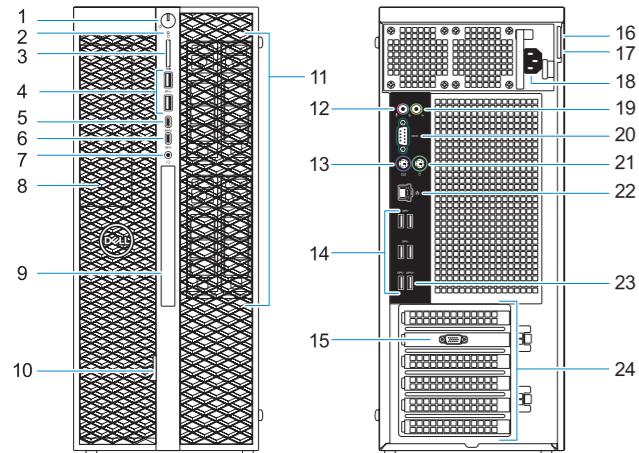
Precision 7820 Tower



0FTR88A01

# Features

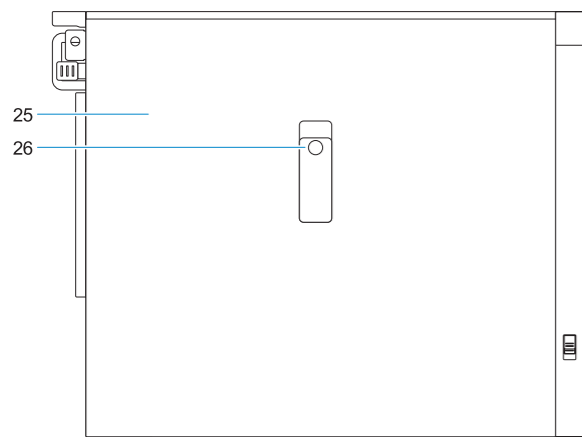
Kenmerken | Funkcje | Caracteristici | Funkcije



- 1. Power button/Power light
- 2. Drive activity light
- 3. SD card slot
- 4. USB 3.1 Gen 1 ports
- 5. USB 3.1 Gen 1 Type-C port with PowerShare
- 6. USB 3.1 Gen.1 Type-C port
- 7. Headset port
- 8. 5.25 inch bay (optional)
- 9. Optical drive
- 10. Drive access release latch
- 11. Drive carriers
- 12. Microphone/Line-in port
- 13. PS/2 Keyboard port
- 14. USB 3.1 Gen 1 ports
- 15. Discrete graphics card slot (optional)
- 16. Padlock ring
- 17. Security cable slot
- 18. Power cable connector
- 19. Line-out port
- 20. Serial port
- 21. PS/2 Mouse port
- 22. Network port
- 23. USB 3.1 Gen 1 port (supports smart Power-On)
- 24. Expansion card slots
- 25. Side cover
- 26. Side cover release latch

- 1. Przycisk zasilania/Lampka zasilania
- 2. Lampka aktywności napędu
- 3. Gniazdo na karty SD
- 4. Porty USB 3.1 pierwszej generacji
- 5. Port USB 3.1 pierwszej generacji Type-C z funkcją PowerShare
- 6. Port USB 3.1 pierwszej generacji Type-C
- 7. Gniazdo słuchawek
- 8. Wnęka na napęd 5,25 cala (opcjonalnie)
- 9. Napęd dysków optycznych
- 10. Zatrząsk zwalnający napęd
- 11. Oprawy napędów
- 12. Gniazdo mikrofonu/wejścia liniowego
- 13. Złącze PS/2 klawiatury
- 14. Porty USB 3.1 pierwszej generacji
- 15. Gniazdo oddzielnej karty graficznej (opcjonalnie)
- 16. Ucho klódki
- 17. Gniazdo linki antykradzieżowej
- 18. Złącze kabla zasilania
- 19. Złącze wyjścia liniowego
- 20. Port szeregowy
- 21. Złącze PS/2 myszy
- 22. Port sieciowy
- 23. Port USB 3.1 pierwszej generacji (obsługuje tryb Smart Power On)
- 24. Gniazda kart rozszerzeń
- 25. Pokrywa boczna
- 26. Zatrząsk zwalnający panel boczny

- 1. Gumb za vklop/izklop, lučka za vklop
- 2. Lučka dejavnosti pogona
- 3. Reža za kartico SD
- 4. Vrata USB 3.1 1. generacije
- 5. Vrata USB 3.1 1. generacije (Type-C s funkcijo PowerShare)
- 6. Vrata USB 3.1 1. generacije (Type-C)
- 7. Vrata za slušalke
- 8. 5,25-palčno ležišče (dodatna oprema)
- 9. Optični pogon
- 10. Zapah za sprostitev dostopa do pogona
- 11. Nosilci pogona
- 12. Vrata za mikrofon/vhodni priključek
- 13. Vrata PS/2 za tipkovnico
- 14. Vrata USB 3.1 1. generacije
- 15. Reža za ločeno grafično kartico (dodatna oprema)
- 16. Obroček ključavnice
- 17. Reža za varnostni kabel
- 18. Priključek za napajalni kabel
- 19. Izhodni priključek
- 20. Zaporedna vrata
- 21. Vrata PS/2 za miško
- 22. Omrežna vrata
- 23. Vrata USB 3.1 1. generacije (podpirajo smart Power-On)
- 24. Reži za razširitveni kartici
- 25. Stranski pokrov
- 26. Zapah za sprostitev stranske plošče



- 1. Aan-uitknop/stroomlampje
- 2. lampje schijfactiviteit
- 3. Sleuf voor SD-kaart
- 4. USB 3.1 Gen 1-poorten
- 5. USB 3.1 Gen 1-poort, type-C met PowerShare
- 6. USB 3.1 Gen 1-poort, type-C
- 7. Headsetpoort
- 8. 5,25-inch bay (optioneel)
- 9. Optisch station
- 10. Ontgrendelingslipje voor schijftoegang
- 11. Schijfhouders
- 12. Microfoon/Line-in-poort
- 13. PS/2-toetsenbordaansluiting
- 14. USB 3.1 Gen 1-poorten
- 15. Discrete grafische kaart (optioneel)
- 16. Padlock-ring
- 17. Sleuf voor beveiligingskabel
- 18. Netsnoerconnector
- 19. Lijnuitgang-poort
- 20. Seriele poort
- 21. PS/2-muispoort
- 22. Netwerkaansluiting
- 23. USB 3.1 Gen 1-poort (ondersteunt smart Power-On)
- 24. Uitbreidingskaartsleuven
- 25. Zijpaneel
- 26. Ontgrendelingsschuifje zijpaneel

- 1. Buton de alimentare/Indicator luminos de alimentare
- 2. Indicator luminos de activitate a unității
- 3. Slot de card SD
- 4. Porturi USB 3.1 Gen 1
- 5. Port USB 3.1 Gen 1 Type-C cu PowerShare
- 6. Port USB 3.1 Gen.1 Type-C
- 7. Port pentru setul de cască-microfon
- 8. Compartiment de 5,25" (opțional)
- 9. Unitatea optică
- 10. Dispozitiv de deblocare a unității
- 11. Suporturi pentru unitate
- 12. Port pentru microfon/intrare
- 13. Port PS/2 pentru tastatură
- 14. Porturi USB 3.1 Gen 1
- 15. Slot pentru placa grafică separată (opțional)
- 16. Inel de lacăt
- 17. Slot pentru cablul de securitate
- 18. Conector cablu de alimentare
- 19. Port de ieșire
- 20. Port serial
- 21. Port PS/2 pentru mouse
- 22. Port de rețea
- 23. Port USB 3.1 Gen 1 (acceptă pornirea inteligentă)
- 24. Sloturi carduri de expansiune
- 25. Capac lateral
- 26. Zăvor de eliberare a capacului lateral