

Precision 7820 Tower

Quick Start Guide

Aan de slag
Guide de démarrage rapide
Schnellstart-Handbuch
Guida introduttiva rapida



Quick Resource Locator

Dell.com/QRL/Workstation/7820T

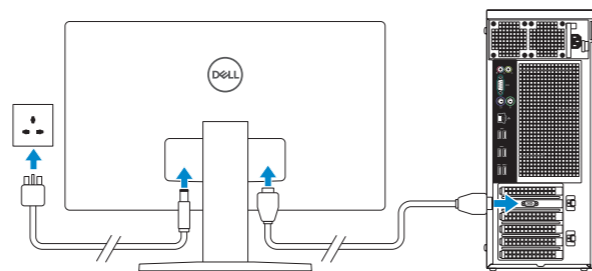
Scan to see how-to videos, documentation, and troubleshooting information.

Scan de code om instructievideo's, documentatie en informatie over probleemoplossing te bekijken.
Scannez pour voir des didacticiels vidéo, obtenir de la documentation et des informations de dépannage.
Finden Sie hier Anleitungsvideos, Dokumentationen und Informationen zur Behebung von Störungen.
Effettuare una scansione per visionare video pratici, documentazione e informazioni sulla risoluzione dei problemi.



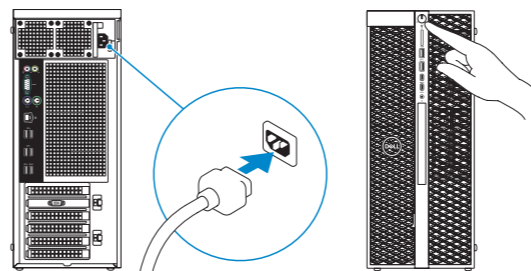
1 Connect the display

Sluit het beeldscherm aan
Branchez l'écran
Bildschirm anschließen
Collegare il display



2 Connect the power cable and press the power button

Sluit de stroomkabel aan en druk op de aan/uit-knop
Branchez le câble d'alimentation et appuyez sur le bouton d'alimentation
Schließen Sie das Netzkabel an und drücken Sie den Betriebsschalter
Collegare il cavo di alimentazione e premere il pulsante di accensione



- NOTE:** The system will not power-on while the side cover is off. Also, the system will shutdown if the side cover is removed while the system is on.
- OPMERKING:** het systeem wordt niet ingeschakeld als het zijpaneel is verwijderd. Bovendien wordt het systeem uitgeschakeld als het zijpaneel wordt verwijderd terwijl het systeem is ingeschakeld.
- REMARQUE :** le système ne s'allume pas tant que le capot latéral est retiré. En outre, lorsque le système est sous tension, celui-ci s'arrête si le capot latéral est retiré.
- ANMERKUNG:** Das System lässt sich nur bei angebrachter Seitenabdeckung einschalten. Darüber hinaus wird das System heruntergefahren, wenn die Seitenabdeckung während des Systembetriebs abgenommen wird.
- NOTA:** il sistema non si accende quando il pannello laterale non è inserito. Inoltre, se il pannello laterale viene rimosso a computer acceso, il sistema si arresta.the side cover is removed while the system is on.
- NOTE:** This equipment is not suitable for use in locations where children are likely to be present.
- ANMERKUNG:** Dieses Gerät eignet sich nicht für die Verwendung an Orten, an denen sich wahrscheinlich Kinder aufhalten.

Product support and manuals

Productsupport en handleidingen
Assistance produits et manuels
Produktsupport und Handbücher
Supporto e manuali del prodotto

Contact Dell

Contact opnemen met Dell | Contacter Dell
Kontaktaufnahme mit Dell | Contattare Dell

Regulatory and safety

Regelgeving en veiligheid | Réglementations et sécurité
Sicherheitshinweise und Zulassungsinformationen
Normative e sicurezza

Regulatory model

Beschreven model | Modèle réglementaire
Muster-Modellnummer | Modello normativo

Regulatory type

Beschreven type | Type réglementaire
Muster-Typnummer | Tipo di conformità

Computer model

Computermodel | Modèle de l'ordinateur
Computermodell | Modello computer

Dell.com/support

Dell.com/support/manuals

Dell.com/support/windows

Dell.com/contactdell

Dell.com/regulatory_compliance

D02T

D02T001

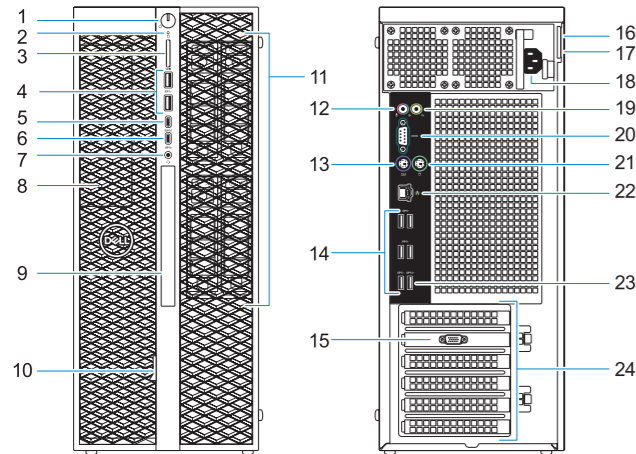
Precision 7820 Tower



0Ww04CA01

Features

Kenmerken | Caractéristiques | Funktionen | Caratteristiche



1. Power button/Power light
2. Drive activity light
3. SD card slot
4. USB 3.1 Gen 1 ports
5. USB 3.1 Gen 1 Type-C port with PowerShare
6. USB 3.1 Gen.1 Type-C port
7. Headset port
8. 5.25 inch bay (optional)
9. Optical drive
10. Drive access release latch
11. Drive carriers
12. Microphone/Line-in port
13. PS/2 Keyboard port

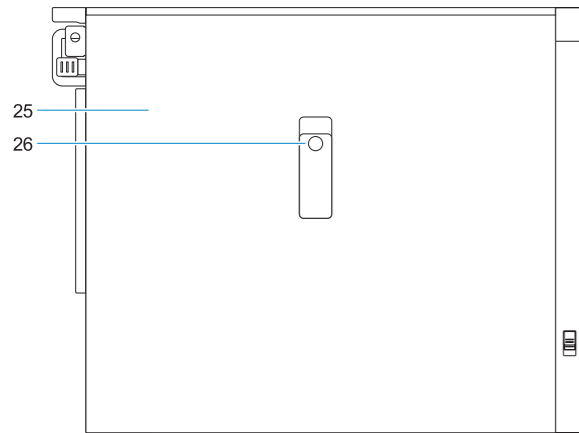
14. USB 3.1 Gen 1 ports
15. Discrete graphics card slot (optional)
16. Padlock ring
17. Security cable slot
18. Power cable connector
19. Line-out port
20. Serial port
21. PS/2 Mouse port
22. Network port
23. USB 3.1 Gen 1 port (supports smart Power-On)
24. Expansion card slots
25. Side cover
26. Side cover release latch

1. Bouton d'alimentation/voyant d'alimentation
2. Voyant d'activité du disque
3. Logement de la carte SD
4. Ports USB 3.1 Gen 1
5. Port USB 3.1 Gen 1 Type-C avec PowerShare
6. Port USB 3.1 Gen 1 Type-C
7. Port casque
8. Baie de 5,25 pouces (en option)
9. Lecteur optique
10. Loquet de déverrouillage du disque
11. Supports de disque
12. Microphone/port d'entrée de ligne
13. Port PS/2 pour clavier

14. Ports USB 3.1 Gen 1
15. Emplacement pour carte graphique séparée (en option)
16. Anneau pour cadenas
17. Fente pour câble de sécurité
18. Port d'alimentation
19. Port de sortie de ligne
20. Port série
21. Port PS/2 pour souris
22. Port réseau
23. Port USB 3.1 Gen 1 (prend en charge la mise sous tension intelligente)
24. Logements pour carte d'extension
25. Capot latéral
26. Loquet de déverrouillage du capot latéral

1. Accensione/Indicatore di alimentazione
2. Indicatore di attività dell'unità
3. Slot per scheda SD
4. Porte USB 3.1 Gen 1
5. Porta USB 3.1 Gen 1 Type-C con PowerShare
6. Porta USB 3.1 Type-C
7. Porta per cuffia auricolare
8. Alloggiamento da 5,25" (opzionale)
9. Unità ottica
10. Chiusura a scatto per accesso all'unità
11. Alloggiamento unità
12. Porta per microfono/ingresso linea
13. Porta della tastiera PS/2
14. Porte USB 3.1 Gen 1

15. Slot per scheda grafica dedicata (opzionale)
16. Anello del lucchetto
17. Slot per cavo di sicurezza
18. Connettore del cavo di alimentazione
19. Porta con linea in uscita
20. Porta seriale
21. Porta per mouse PS/2
22. Porta di rete
23. Porta USB 3.1 Gen 1 (supporta Power-On "smart")
24. Slot delle schede di espansione
25. Pannello laterale
26. Chiusura a scatto del pannello laterale



1. Aan-uitknop/stroomlampje
2. lampje schijfactiviteit
3. Sleuf voor SD-kaart
4. USB 3.1 Gen 1-poorten
5. USB 3.1 Gen 1-poort, type-C met PowerShare
6. USB 3.1 Gen 1-poort, type-C
7. Headsetpoort
8. 5,25-inch bay (optioneel)
9. Optisch station
10. Ontgrendelingslipje voor schijftoegang
11. Schijfhouders
12. Microfoon/Line-in-poort
13. PS/2-toetsenbordaansluiting
14. USB 3.1 Gen 1-poorten

15. Discrete grafische kaart (optioneel)
16. Padlock-ring
17. Sleuf voor beveiligingskabel
18. Netsnoerconnector
19. Lijnuitgang-poort
20. Serielle poort
21. PS/2-muispoort
22. Netwerkaansluiting
23. USB 3.1 Gen 1-poort (ondersteunt smart Power-On)
24. Uitbreidingskaartsleuven
25. Zijpaneel
26. Ontgrendelingschuifje zijpaneel

1. Betriebsschalter/Betriebsanzeige
2. Laufwerkaktivitätsanzeige
3. SD-Kartensteckplatz
4. USB 3.1 Gen 1-Anschlüsse
5. USB 3.1 Gen 1 Typ-C-Anschluss mit PowerShare
6. USB 3.1 Gen 1 Typ-C-Anschluss
7. Headset-Anschluss
8. 5,25-Zoll-Laufwerkschacht (optional)
9. Optisches Laufwerk
10. Entriegelungsriegel für Laufwerkszugriff
11. Laufwerksträger
12. Mikrofonanschluss/Eiingang
13. PS/2-Tastaturanschluss

14. USB 3.1 Gen 1-Anschlüsse
15. Steckplatz für separate Grafikkarte (optional)
16. Ring für das Vorhängeschloss
17. Sicherheitskabeleinschub
18. Netzkabelanschluss
19. Line-Out-Anschluss
20. Serielle Schnittstelle
21. PS/2-Maus-Anschluss
22. Netzwerkanschluss
23. USB 3.1 Gen 1-Anschluss (unterstützt Smart Power On)
24. Erweiterungskartensteckplätze
25. Seitenabdeckung
26. Entriegelungsriegel für Seitenabdeckung