

# Precision 7820 Tower

## Quick Start Guide

快速入门指南  
快速入門指南  
クイックスタートガイド  
빠른 시작 안내서



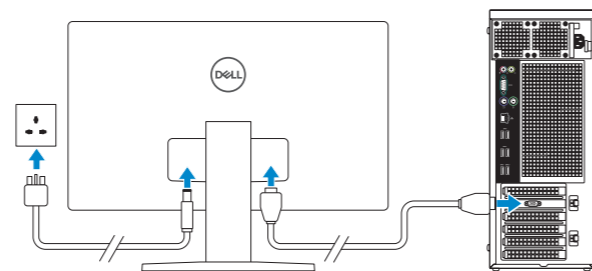
**Quick Resource Locator**  
Dell.com/QRL/Workstation/7820T

Scan to see how-to videos, documentation, and troubleshooting information.  
扫描以查看使用指导视频、说明文件和故障排除信息。  
檢視使用說明影片、說明文件，以及故障排除資訊。  
스캔하여 사용 가이드 비디오, 매뉴얼, 트러블슈팅 정보를ご確認ください.  
비디오, 문서 및 문제 해결 정보를 확인하려면 스캔하십시오.



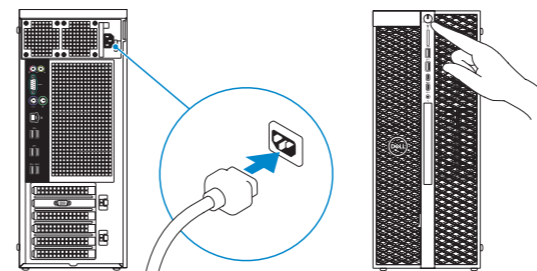
## 1 Connect the display

连接显示屏  
連接顯示器  
ディスプレイを接続する  
디스플레이를 연결합니다



## 2 Connect the power cable and press the power button

连接电源电缆和按下电源按钮  
接上電源線，然後按下電源按鈕  
電源ケーブルを接続し、電源ボタンを押す  
전원 케이블을 연결하고 전원 버튼을 누릅니다



- NOTE:** The system will not power-on while the side cover is off. Also, the system will shutdown if the side cover is removed while the system is on.
- 注:** 側盖关闭的情况下，系统不会开机。此外，如果在系统打开的状态下卸下側盖，則系統將關閉。
- 註:** 若無側蓋，系統將不會開機。此外，若在系統開啓期間卸下側蓋，系統會關機。
- メモ:** 側面カバーが外れていると、システムの電源は入りません。また、システムの電源が入っている状態で側面カバーを取り外すと、システムはシャットダウンします。
- 참고:** 측면 덮개가 분리되어 있으면 전원이 켜지지 않습니다. 또한 시스템이 켜진 상태에서 측면 덮개를 분리하면 시스템이 종료됩니다

本產品符合臺灣RoHS標準CNS15663

單元	限用物質及其化學符號					
	鉛 (Pb)	汞 (Hg)	鎘 (Cd)	六價鉻 (Cr <sup>6+</sup> )	多溴聯苯 (PBB)	多溴二苯醚 (PBDE)
機箱/檔板	-	o	o	o	o	o
機械部件 (風扇、散熱器等)	-	o	o	o	o	o
電路板組件	-	o	o	o	o	o
電線/連接器	-	o	o	o	o	o
電源設備	-	o	o	o	o	o
儲存裝置 (硬碟、光碟機等)	-	o	o	o	o	o
輸入裝置 (鍵盤、滑鼠等)	-	o	o	o	o	o
配件	-	o	o	o	o	o
備考1. “o” 係指該項限用物質之百分比含量未超出百分比含量基準值。						
備考2. “-” 係指該項限用物質為排除項目。						

Product support and manuals  
产品支持和手册  
產品支援與手冊  
製品サポートとマニュアル  
제품 지원 및 설명서

Contact Dell  
与 Dell 联络 | 與 Dell 公司聯絡  
テルへのお問い合わせ | Dell에 문의하기

Regulatory and safety  
管制和安全 | 管制與安全  
認可と安全性 | 규정 및 안전

Regulatory model  
管制型号 | 安規型號  
認可モデル | 규정 모델

Regulatory type  
管制类型 | 安規類型  
認可타입 | 규정 유형

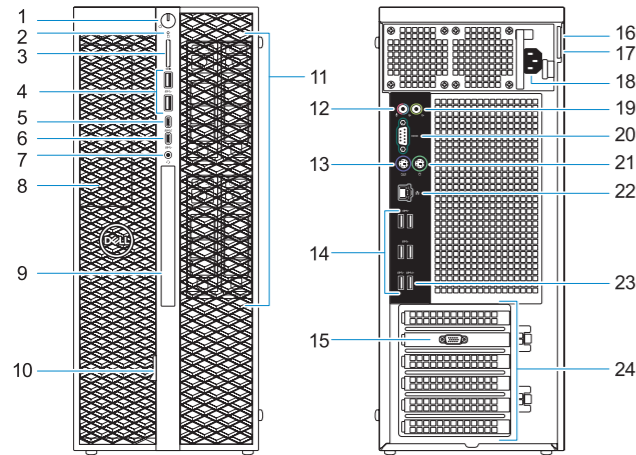
Computer model  
计算机型号 | 電腦型號  
컴퓨터 모델 | 컴퓨터 모델

商品名稱: 工作站 (微型計算機)  
型號: Precision 7820 Tower (D02T)  
額定電壓: 100-240Vac 伏特  
額定頻率: 50/60Hz 赫茲  
額定輸入電流: 10-6.5A安培  
製造年份: 參考外箱標示或條碼標籤  
製造號碼: 參考外箱條碼標籤  
生產國別: 參考外箱標示  
注意事項: 參考使用手冊  
產品功能: 參考使用手冊  
緊急處理方法: 參考使用手冊  
進口商/委製商: 荷蘭商戴爾企業股份有限公司台灣分公司  
進口商/委製商地址: 台北市敦化南路二段218號20樓  
進口商/委製商電話: 00801-861-011



# Features

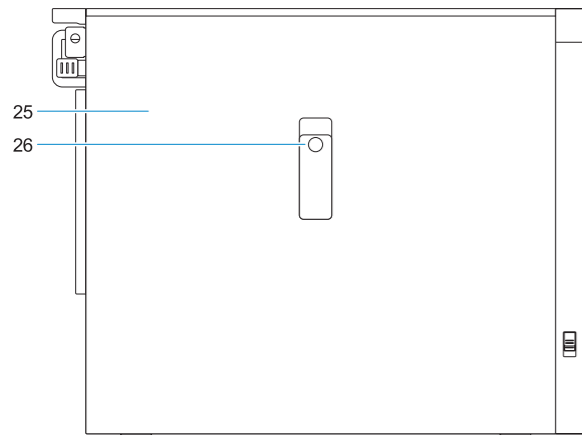
功能部件 | 功能 | 機能 | 특징



- 1. Power button/Power light
- 2. Drive activity light
- 3. SD card slot
- 4. USB 3.1 Gen 1 ports
- 5. USB 3.1 Gen 1 Type-C port with PowerShare
- 6. USB 3.1 Gen.1 Type-C port
- 7. Headset port
- 8. 5.25 inch bay (optional)
- 9. Optical drive
- 10. Drive access release latch
- 11. Drive carriers
- 12. Microphone/Line-in port
- 13. PS/2 Keyboard port
- 14. USB 3.1 Gen 1 ports
- 15. Discrete graphics card slot (optional)
- 16. Padlock ring
- 17. Security cable slot
- 18. Power cable connector
- 19. Line-out port
- 20. Serial port
- 21. PS/2 Mouse port
- 22. Network port
- 23. USB 3.1 Gen 1 port (supports smart Power-On)
- 24. Expansion card slots
- 25. Side cover
- 26. Side cover release latch

- 1. 電源按鈕/電源指示燈
- 2. 磁碟機活動指示燈
- 3. SD 卡插槽
- 4. USB 3.1 第 1 代連接埠
- 5. USB 3.1 第 1 代 Type-C 連接埠 (具備 PowerShare 功能)
- 6. USB 3.1 第 1 代 Type-C 連接埠
- 7. 耳機連接埠
- 8. 5.25 吋凹槽 (選配)
- 9. 光碟機
- 10. 磁碟機存取釋放門鎖
- 11. 磁碟機托架
- 12. 麥克風/訊號線輸入連接埠
- 13. PS/2 鍵盤連接埠
- 14. USB 3.1 第 1 代連接埠
- 15. 獨立式圖形卡插槽 (選配)
- 16. 掛鎖扣環
- 17. 安全纜線插槽
- 18. 電源線接頭
- 19. 信號線輸出連接埠
- 20. 序列埠
- 21. PS/2 滑鼠連接埠
- 22. 網路連接埠
- 23. USB 3.1 第 1 代連接埠 (支援 Smart Power On)
- 24. 擴充卡插槽
- 25. 側蓋
- 26. 側蓋釋放門鎖

- 1. 전원 버튼/전원 표시등
- 2. 드라이브 작동 표시등
- 3. SD 카드 슬롯
- 4. USB 3.1 Gen 1 포트
- 5. PowerShare를 사용하는 USB 3.1 Gen 1 Type-C 포트
- 6. USB 3.1 Gen 1 Type-C 포트
- 7. 헤드셋 포트
- 8. 5.25인치 베이(옵션)
- 9. 광학 드라이브
- 10. 드라이브 액세스 분리 래치
- 11. 드라이브 캐리어
- 12. 마이크/라인 입력 포트
- 13. PS/2 키보드 포트
- 14. USB 3.1 Gen 1 포트
- 15. 개별형 그래픽 카드 슬롯(옵션)
- 16. 자물쇠 고리
- 17. 보안 케이블 슬롯
- 18. 전원 케이블 커넥터
- 19. 라인 출력 포트
- 20. 직렬 포트
- 21. PS/2 마우스 포트
- 22. 네트워크 포트
- 23. USB 3.1 Gen 1 포트(스마트 전원 켜기 지원)
- 24. 확장 카드 슬롯
- 25. 측면 덮개
- 26. 측면 덮개 분리 래치



- 1. 电源按钮/电源指示灯
- 2. 驱动器活动指示灯
- 3. SD 卡插槽
- 4. USB 3.1 Gen 1 端口
- 5. USB 3.1 Gen 1 Type-C 端口 (带 PowerShare)
- 6. USB 3.1 Gen.1 Type-C 端口
- 7. 耳机端口
- 8. 5.25 英寸托架 (可选)
- 9. 光盘驱动器
- 10. 驱动器访问释放门锁
- 11. 驱动器托盘
- 12. 麦克风/线路输入端口
- 13. PS/2 键盘端口
- 14. USB 3.1 Gen 1 端口
- 15. 独立图形卡插槽 (可选)
- 16. 挂锁扣环
- 17. 安全缆线插槽
- 18. 电源电缆连接器
- 19. 线路输出端口
- 20. 串行端口
- 21. PS/2 鼠标端口
- 22. 网络端口
- 23. USB 3.1 Gen 1 端口 (支持智能开机)
- 24. 扩展卡插槽
- 25. 側蓋
- 26. 側蓋釋放門鎖

- 1. 電源ボタン / 電源ライト
- 2. ドライブアクティビティライト
- 3. SD カードスロット
- 4. USB 3.1 Gen 1 ポート
- 5. USB 3.1 Gen 1 Type-C ポート (PowerShare 機能付き)
- 6. USB 3.1 Gen 1 Type-C ポート
- 7. ヘッドセットポート
- 8. 5.25 インチベイ (オプション)
- 9. オプティカルドライブ
- 10. ドライブアクセスリリースラッチ
- 11. ドライブキャリア
- 12. マイク / ライン入力ポート
- 13. PS/2 キーボードポート
- 14. USB 3.1 Gen 1 ポート
- 15. 専用グラフィックスカードスロット (オプション)
- 16. パドロックリング
- 17. セキュリティケーブルスロット
- 18. 電源ケーブルコネクタ
- 19. ライン出力ポート
- 20. シリアルポート
- 21. PS/2 マウスポート
- 22. ネットワークポート
- 23. USB 3.1 Gen 1 ポート (スマートパワーオン対応)
- 24. 拡張カードスロット
- 25. 側面カバー
- 26. 側面カバーのリリースラッチ