

# Precision 7820 Tower

## Quick Start Guide

Guide de démarrage rapide

Guida introduttiva rapida

Guia de início rápido

Guía de inicio rápido



### Quick Resource Locator

[Dell.com/QRL/Workstation/7820T](https://Dell.com/QRL/Workstation/7820T)

#### Scan to see how-to videos, documentation, and troubleshooting information.

Scannez pour voir des didacticiels vidéo, obtenir de la documentation et des informations de dépannage. Effettuare una scansione per visionare video pratici, documentazione e informazioni sulla risoluzione dei problemi.

Escaneie para ver vídeos de instruções, documentação e informações para solução de problemas. Escanear para ver vídeos explicativos, documentação e información para la solución de problemas.



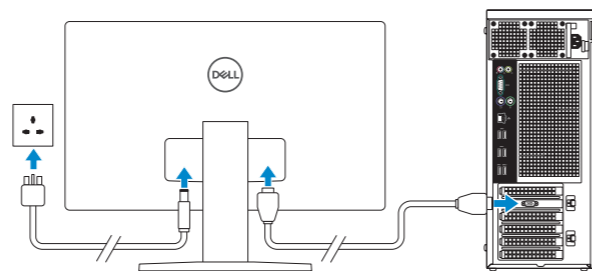
## 1 Connect the display

Branchez l'écran

Collegare il display

Ligue o ecrã

Conecte la pantalla



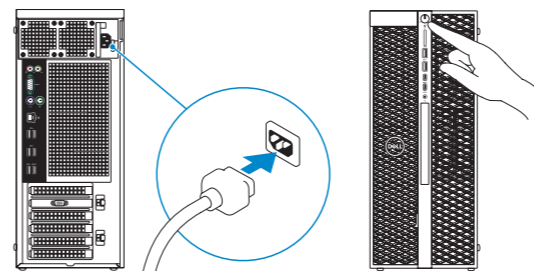
## 2 Connect the power cable and press the power button

Branchez le câble d'alimentation et appuyez sur le bouton d'alimentation

Collegare il cavo di alimentazione e premere il pulsante di accensione

Ligue o cabo de alimentação e prima o botão de ligar/desligar

Conecte el cable de alimentación y presione el botón de encendido



**NOTE:** The system will not power-on while the side cover is off. Also, the system will shutdown if the side cover is removed while the system is on.

**REMARQUE :** le système ne s'allume pas tant que le capot latéral est retiré. En outre, lorsque le système est sous tension, celui-ci s'arrête si le capot latéral est retiré.

**NOTA:** il sistema non si accende quando il pannello laterale non è inserito. Inoltre, se il pannello laterale viene rimosso a computer acceso, il sistema si arresta.

**NOTA:** O sistema não liga enquanto a cobertura lateral estiver removida. Além disso, o sistema desliga se a cobertura lateral for removida enquanto o sistema estiver ligado

**NOTA:** el sistema no se encenderá con la cubierta lateral retirada. Además, el equipo se apagará si se retira la cubierta lateral con el equipo encendido.

### Product support and manuals

Assistance produits et manuels  
Supporto e manuali del prodotto  
Suporte do produto e manuais  
Manuales y soporte del producto

### Contact Dell

Contacter Dell | Contattare Dell  
Contactar a Dell | Póngase en contacto con Dell

### Regulatory and safety

Règlementations et sécurité | Normative e sicurezza  
Regulamentos e segurança | Información reglamentaria y de seguridad

### Regulatory model

Modèle réglementaire | Modello normativo  
Modelo regulamentar | Modelo reglamentario

### Regulatory type

Type réglementaire | Tipo di conformità  
Tipo regulamentar | Tipo reglamentario

### Computer model

Modèle de l'ordinateur | Modello computer  
Modelo do computador | Modelo del equipo

[Dell.com/support](https://Dell.com/support)

[Dell.com/support/manuals](https://Dell.com/support/manuals)

[Dell.com/support/windows](https://Dell.com/support/windows)

[Dell.com/contactdell](https://Dell.com/contactdell)

[Dell.com/regulatory\\_compliance](https://Dell.com/regulatory_compliance)

D02T

D02T001

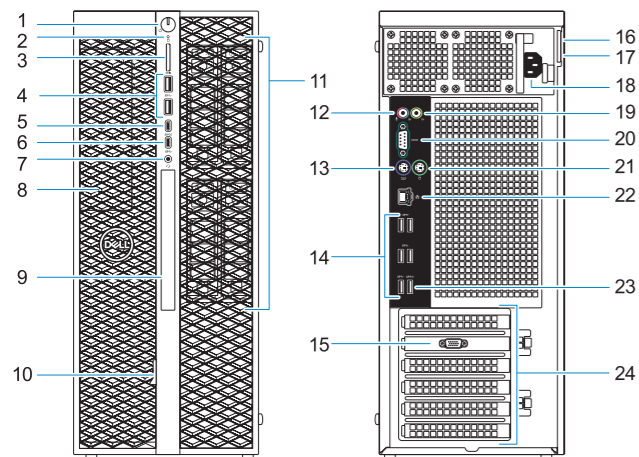
Precision 7820 Tower



05H8F4A01

# Features

Caractéristiques | Caratteristiche | Funcionalidades | Características



1. Power button/Power light
2. Drive activity light
3. SD card slot
4. USB 3.1 Gen 1 ports
5. USB 3.1 Gen 1 Type-C port with PowerShare
6. USB 3.1 Gen.1 Type-C port
7. Headset port
8. 5.25 inch bay (optional)
9. Optical drive
10. Drive access release latch
11. Drive carriers
12. Microphone/Line-in port
13. PS/2 Keyboard port

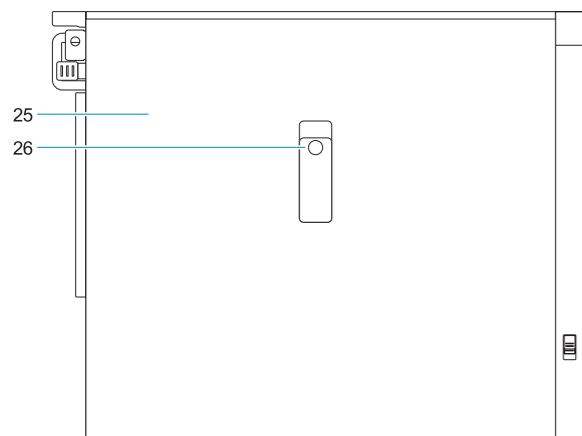
14. USB 3.1 Gen 1 ports
15. Discrete graphics card slot (optional)
16. Padlock ring
17. Security cable slot
18. Power cable connector
19. Line-out port
20. Serial port
21. PS/2 Mouse port
22. Network port
23. USB 3.1 Gen 1 port (supports smart Power-On)
24. Expansion card slots
25. Side cover
26. Side cover release latch

1. Accensione/Indicatore di alimentazione
2. Indicatore di attività dell'unità
3. Slot per scheda SD
4. Porte USB 3.1 Gen 1
5. Porta USB 3.1 Gen 1 Type-C con PowerShare
6. Porta USB 3.1 Type-C
7. Porta per cuffia auricolare
8. Alloggiamento da 5,25" (opzionale)
9. Unità ottica
10. Chiusura a scatto per accesso all'unità
11. Alloggiamento unità
12. Porta per microfono/ingresso linea
13. Porta della tastiera PS/2

14. Porte USB 3.1 Gen 1
15. Slot per scheda grafica dedicata (opzionale)
16. Anello del lucchetto
17. Slot per cavo di sicurezza
18. Connettore del cavo di alimentazione
19. Porta con linea in uscita
20. Porta seriale
21. Porta per mouse PS/2
22. Porta di rete
23. Porta USB 3.1 Gen 1 (supporta Power-On "smart")
24. Slot delle schede di espansione
25. Pannello laterale
26. Chiusura a scatto del pannello laterale

1. Botón de encendido/indicador luminoso de encendido
2. Indicador luminoso de actividad de la unidad
3. Ranura para tarjeta SD
4. Puertos USB 3.1 Generación 1
5. Puerto USB 3.1 Generación 1 (tipo C) con PowerShare
6. Puerto USB 3.1 Generación 1 (tipo C)
7. Puerto para auriculares
8. Compartimento de 5,25 pulgadas (opcional)
9. Unidad óptica
10. Pestillo de liberación de la unidad
11. Portaunidades
12. Puerto de entrada/para micrófono
13. Puerto PS/2 para teclado

14. Puertos USB 3.1 Generación 1
15. Ranura para tarjeta de gráficos discretos (opcional)
16. Anillo del candado
17. Ranura para cable de seguridad
18. Conector del cable de alimentación
19. Puerto de línea de salida
20. Puerto serie
21. Puerto PS/2 para mouse
22. Puerto de red
23. Puerto USB 3.1 de 1.ª generación (compatible con encendido inteligente)
24. Ranuras para tarjetas de expansión:
25. Cubierta lateral
26. Pestillo de liberación de la cubierta lateral



1. Bouton d'alimentation/voyant d'alimentation
2. Voyant d'activité du disque
3. Logement de la carte SD
4. Ports USB 3.1 Gen 1
5. Port USB 3.1 Gen 1 Type-C avec PowerShare
6. Port USB 3.1 Gen 1 Type-C
7. Port casque
8. Baie de 5,25 pouces (en option)
9. Lecteur optique
10. Loquet de déverrouillage du disque
11. Supports de disque
12. Microphone/port d'entrée de ligne
13. Port PS/2 pour clavier

14. Ports USB 3.1 Gen 1
15. Emplacement pour carte graphique séparée (en option)
16. Anneau pour cadenas
17. Fente pour câble de sécurité
18. Port d'alimentation
19. Port de sortie de ligne
20. Port série
21. Port PS/2 pour souris
22. Port réseau
23. Port USB 3.1 Gen 1 (prend en charge la mise sous tension intelligente)
24. Logements pour carte d'extension
25. Capot latéral
26. Loquet de déverrouillage du capot latéral

1. Botão/luz de alimentação
2. Luz de atividade da unidade
3. Ranhura do cartão SD
4. Portas USB 3.1 Gen 1
5. Porta USB 3.1 Gen 1 de Tipo C com PowerShare
6. Porta USB 3.1 Gen 1 de Tipo C
7. Porta de auscultadores
8. Compartimento de 5,25 polegadas (opcional)
9. Unidade ótica
10. Trinco de desbloqueio de acesso à unidade
11. Transportadores da unidade
12. Porta do microfone/entrada
13. Porta PS/2 do teclado

14. Portas USB 3.1 Gen 1
15. Ranhura da placa gráfica dedicada (opcional)
16. Anel para cadeado
17. Ranhura do cabo de segurança
18. Conector do cabo de alimentação
19. Porta de saída
20. Porta série
21. Porta PS/2 do rato
22. Porta de rede
23. Porta USB 3.1 Gen 1 (suporta Smart Power-On)
24. Slots da placa de expansão
25. Tampa lateral
26. Trinco de desbloqueio da cobertura lateral