

Precision 7820 Tower

Quick Start Guide

Οδηγός γρήγορης έναρξης

Guia de início rápido

Краткое руководство по началу работы

מדריך הפעלה מהירה



Quick Resource Locator

Dell.com/QRL/Workstation/7820T

Scan to see how-to videos, documentation, and troubleshooting information.

Σαρώστε για να δείτε βίντεο οδηγιών, τεκμηρίωση και πληροφορίες αντιμετώπισης προβλημάτων.
Escaneie para ver vídeos de instruções, documentação e informações para solução de problemas.
Сканируйте, чтобы увидеть видео с практическими рекомендациями, документацию и информацию по устранению неполадок.

סרוק כדי לראות הדגמות וידאו, תיעוד ומידע לגבי פתרון בעיות.



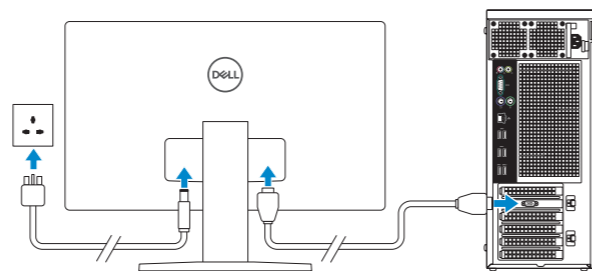
1 Connect the display

Συνδέστε την οθόνη

Ligue o ecrã

Подключите дисплей

חבר את הצג



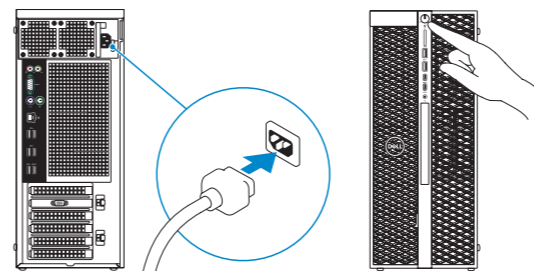
2 Connect the power cable and press the power button

Συνδέστε το καλώδιο τροφοδοσίας και πιέστε το κουμπί λειτουργίας

Ligue o cabo de alimentação e prima o botão de ligar/desligar

Подключите кабель питания и нажмите кнопку питания

חבר את כבל החשמל לשקע ולחץ על לחצן ההפעלה



NOTE: The system will not power-on while the side cover is off. Also, the system will shutdown if the side cover is removed while the system is on.

ΣΗΜΕΙΩΣΗ: Το σύστημα δεν θα ενεργοποιηθεί, αν δεν είναι τοποθετημένο το πλευρικό κάλυμμα. Επίσης, το σύστημα θα απενεργοποιηθεί, αν το πλευρικό κάλυμμα αφαιρεθεί, ενώ είναι ενεργοποιημένο το σύστημα.

NOTA: O sistema não liga enquanto a cobertura lateral estiver removida. Além disso, o sistema desliga se a cobertura lateral for removida enquanto o sistema estiver ligado

ПРИМЕЧАНИЕ. Если боковая крышка снята, система не будет включаться. Кроме того, система выключится, если боковая крышка будет снята во время работы.

הערה: המערכת לא תפעל כל עוד כיוסי הצד לא במקומו. כמו כן, המערכת תיכבה אם כיוסי הצד יוסר כשהיא מופעלת.

Product support and manuals

Υποστήριξη προϊόντων και εγχειρίδια

Supporte do produto e manuais

Поддержка и руководства по продукту

תמיכה במוצר ומדריכים למשתמש

Contact Dell

Επικοινωνία με την Dell | Contactar a Dell.

Обратитесь в компанию Dell | Dell אל פנה

Regulatory and safety

Κανονισμοί και ασφάλεια | Regulamentos e segurança

Соответствие стандартам и технике безопасности

תקנות ובטיחות

Regulatory model

Κανονιστικό μοντέλο | Modelo regulamentar

Модель согласно нормативной документации | דגם תקינה

Regulatory type

Κανονιστικός τύπος | Tipo regulamentar

Тип согласно нормативной документации | סוג תקינה

Computer model

Μοντέλο υπολογιστή | Modelo do computador

Модель компьютера | דגם מחשב

Dell.com/support

Dell.com/support/manuals

Dell.com/support/windows

Dell.com/contactdell

Dell.com/regulatory_compliance

D02T

D02T001

Precision 7820 Tower

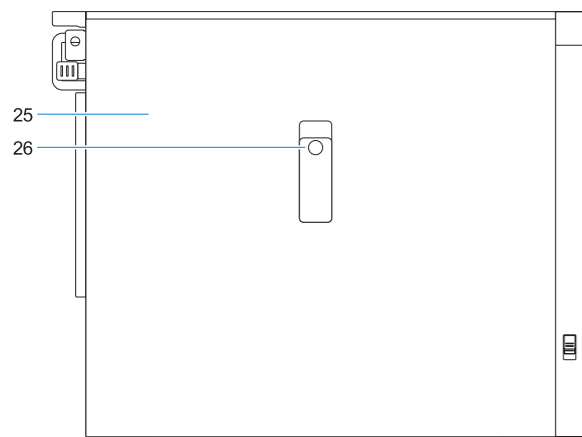
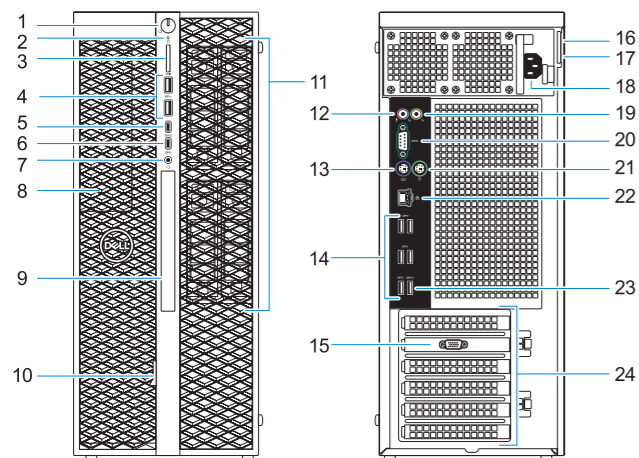


0YTR5VA01

ERC

Features

Χαρακτηριστικά | Funcionalidades | Компоненты | תכונות



- 1. Power button/Power light
- 2. Drive activity light
- 3. SD card slot
- 4. USB 3.1 Gen 1 ports
- 5. USB 3.1 Gen 1 Type-C port with PowerShare
- 6. USB 3.1 Gen.1 Type-C port
- 7. Headset port
- 8. 5.25 inch bay (optional)
- 9. Optical drive
- 10. Drive access release latch
- 11. Drive carriers
- 12. Microphone/Line-in port
- 13. PS/2 Keyboard port
- 14. USB 3.1 Gen 1 ports
- 15. Discrete graphics card slot (optional)
- 16. Padlock ring
- 17. Security cable slot
- 18. Power cable connector
- 19. Line-out port
- 20. Serial port
- 21. PS/2 Mouse port
- 22. Network port
- 23. USB 3.1 Gen 1 port (supports smart Power-On)
- 24. Expansion card slots
- 25. Side cover
- 26. Side cover release latch

- 1. Κουμπί λειτουργίας/Λυχνία ένδειξης λειτουργίας
- 2. Λυχνία δραστηριότητας μονάδας δίσκου
- 3. Υποδοχή κάρτας SD
- 4. Θύρες USB 3.1 1ης γενιάς
- 5. Θύρα USB 3.1 1ης γενιάς Type-C με PowerShare
- 6. Θύρα USB 3.1 1ης γενιάς Type-C
- 7. Θύρα σετ ακουστικών-μικροφώνου
- 8. Υποδοχή 5,25 ιντσών (προαιρετικά)
- 9. Μονάδα οπτικού δίσκου
- 10. Μάνταλο αποδέσμευσης για πρόσβαση στη μονάδα δίσκου
- 11. Φορείς μονάδας δίσκου
- 12. Θύρα μικροφώνου / γραμμής εισόδου
- 13. Θύρα πληκτρολογίου PS/2
- 14. Θύρες USB 3.1 1ης γενιάς
- 15. Υποδοχή διακριτής κάρτας γραφικών (προαιρετικά)
- 16. Κρίκος λουκέτου
- 17. Υποδοχή συρματόσχοινου ασφαλείας
- 18. Σύνδεσμος καλωδίου τροφοδοσίας
- 19. Θύρα γραμμής εξόδου
- 20. Σειριακή θύρα
- 21. Θύρα ποντικίου PS/2
- 22. Θύρα δικτύου
- 23. Θύρα USB 3.1 1ης γενιάς (υποστηρίζει έξυπνη ενεργοποίηση)
- 24. Υποδοχές καρτών επέκτασης
- 25. Πλευρικό κάλυμμα
- 26. Μάνταλο αποδέσμευσης πλευρικού καλύμματος

- 1. Botão/luz de alimentação
- 2. Luz de atividade da unidade
- 3. Ranhura do cartão SD
- 4. Portas USB 3.1 Gen 1
- 5. Porta USB 3.1 Gen 1 de Tipo C com PowerShare
- 6. Porta USB 3.1 Gen 1 de Tipo C
- 7. Porta de auscultadores
- 8. Compartimento de 5,25 polegadas (opcional)
- 9. Unidade ótica
- 10. Trinco de desbloqueio de acesso à unidade
- 11. Transportadores da unidade
- 12. Porta do microfone/entrada
- 13. Porta PS/2 do teclado

- 1. Кнопка/индикатор питания
- 2. Индикатор работы диска
- 3. Разъем карты SD
- 4. Порты USB 3.1 Gen 1
- 5. Порт USB 3.1 Gen 1 Type-C с поддержкой технологии PowerShare
- 6. Порт USB 3.1 Gen 1 Type-C
- 7. Разъем для наушников
- 8. Отсек 5,25 дюйма (дополнительный)
- 9. Оптический дисковод
- 10. Защелка дверцы для доступа к дискам
- 11. Контейнеры накопителей
- 12. Микрофон / линейный вход
- 13. Порт PS/2 для клавиатуры

- 14. Portas USB 3.1 Gen 1
- 15. Ranhura da placa gráfica dedicada (opcional)
- 16. Anel para cadeado
- 17. Ranhura do cabo de segurança
- 18. Conector do cabo de alimentação
- 19. Porta de saída
- 20. Porta série
- 21. Porta PS/2 do rato
- 22. Porta de rede
- 23. Porta USB 3.1 Gen 1 (suporta Smart Power-On)
- 24. Slots da placa de expansão
- 25. Tampa lateral
- 26. Trinco de desbloqueio da cobertura lateral

- 14. Порты USB 3.1 Gen 1
- 15. Слот для выделенной графической платы (дополнительно)
- 16. Проушина для навесного замка
- 17. Гнездо для защитного троса
- 18. Разъем кабеля питания
- 19. Порт линейного выхода
- 20. Последовательный порт
- 21. Порт PS/2 для мыши
- 22. Сетевой порт
- 23. Порт USB 3.1 Gen 1 (с поддержкой технологии Smart Power-On)
- 24. Слоты для плат расширения
- 25. Боковая крышка
- 26. Защелка боковой крышки

- 1. יציאות USB 3.1 מדור 1
- 2. חריץ לכרטיס גרפי נפרד (אופציונלי)
- 3. טבעת של מנעול תליה
- 4. חריץ כבל אבטחה
- 5. יציאת USB 3.1 מדור 1 מסוג Type-C עם PowerShare
- 6. יציאת USB 3.1 מדור 1 מסוג Type-C
- 7. יציאת אוזניים
- 8. מפרץ בגודל 5.25 אינץ' (אופציונלי)
- 9. כונן אופטי
- 10. תפס השחרור לקבלת גישה לכונן
- 11. מנשאי כוננים
- 12. מיקרופון/יציאת Line-in
- 13. יציאה למקלדת מסוג PS/2
- 14. יציאות USB 3.1 מדור 1
- 15. חריץ לכרטיס גרפי נפרד (אופציונלי)
- 16. טבעת של מנעול תליה
- 17. חריץ כבל אבטחה
- 18. מחבר כבל חשמל
- 19. יציאת קו-יציאה
- 20. Serial port (יציאה טורית)
- 21. יציאה לעכבר מסוג PS/2
- 22. יציאת רשת
- 23. יציאת USB 3.1 מדור 1 (תומכת ב-Power-On חכם)
- 24. חריצים לכרטיסי הרחבה
- 25. כיסוי צד
- 26. תפס השחרור של כיסוי הצד

- 1. לחצן הפעלה/נורית הפעלה
- 2. נורית פעילות כונן
- 3. חריץ לכרטיס SD
- 4. יציאות USB 3.1 מדור 1
- 5. יציאת USB 3.1 מדור 1 מסוג Type-C עם PowerShare
- 6. יציאת USB 3.1 מדור 1 מסוג Type-C
- 7. יציאת אוזניים
- 8. מפרץ בגודל 5.25 אינץ' (אופציונלי)
- 9. כונן אופטי
- 10. תפס השחרור לקבלת גישה לכונן
- 11. מנשאי כוננים
- 12. מיקרופון/יציאת Line-in
- 13. יציאה למקלדת מסוג PS/2