

Precision 7820 Tower

Quick Start Guide

Guía de inicio rápido



Quick Resource Locator

Dell.com/QRL/Workstation/7820T

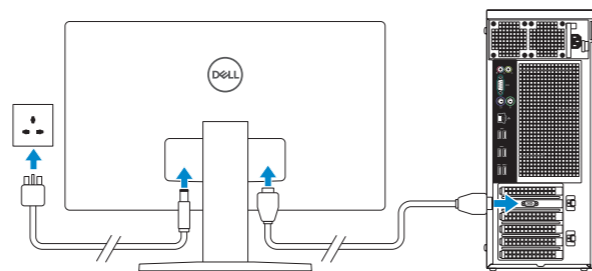
Scan to see how-to videos, documentation, and troubleshooting information.

Escanear para ver videos explicativos, documentación e información para la solución de problemas.



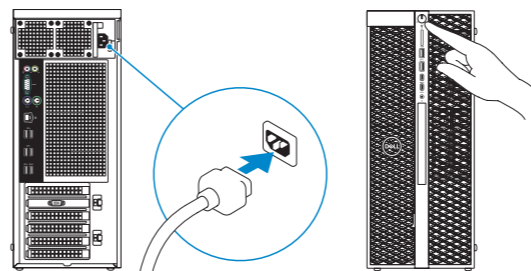
1 Connect the display

Conecte la pantalla



2 Connect the power cable and press the power button

Conecte el cable de alimentación y presione el botón de encendido



NOTE: The system will not power-on while the side cover is off. Also, the system will shutdown if the side cover is removed while the system is on.

NOTA: el sistema no se encenderá con la cubierta lateral retirada. Además, el equipo se apagará si se retira la cubierta lateral con el equipo encendido.

Product support and manuals
Manuales y soporte del producto

Dell.com/support
Dell.com/support/manuals
Dell.com/support/windows

Contact Dell
Póngase en contacto con Dell

Dell.com/contactdell

Regulatory and safety
Información reglamentaria y de seguridad

Dell.com/regulatory_compliance

Regulatory model
Modelo reglamentario

D02T

Regulatory type
Tipo reglamentario

D02T001

Computer model
Modelo del equipo

Precision 7820 Tower

Información para NOM, o Norma Oficial Mexicana

La información que se proporciona a continuación se mostrará en los dispositivos que se describen en este documento, en conformidad con los requisitos de la Norma Oficial Mexicana (NOM):

Importador:
Dell México S.A. de C.V.
Paseo de la Reforma 2620 - Piso 11.º
Col. Lomas Altas
11950 Ciudad de México.

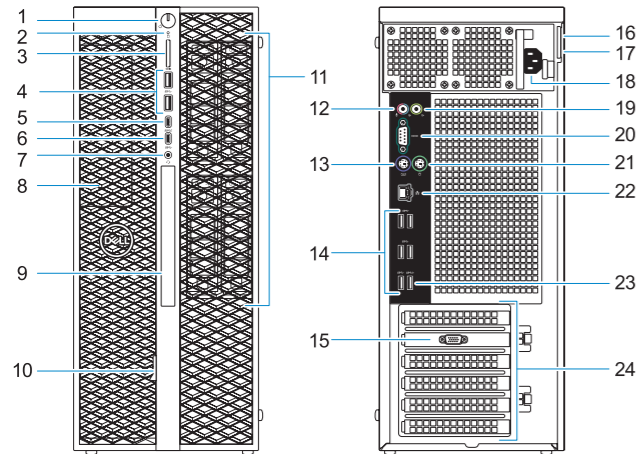
Número de modelo reglamentario: D02T
Voltaje de entrada: 100 V AC-240 V AC
Corriente de entrada (máxima): 10,0 – 6,5 A
Frecuencia de entrada: 50 /60 Hz



0F1NHNA01

Features

Características



1. Power button/Power light
2. Drive activity light
3. SD card slot
4. USB 3.1 Gen 1 ports
5. USB 3.1 Gen 1 Type-C port with PowerShare
6. USB 3.1 Gen.1 Type-C port
7. Headset port
8. 5.25 inch bay (optional)
9. Optical drive
10. Drive access release latch
11. Drive carriers
12. Microphone/Line-in port
13. PS/2 Keyboard port

14. USB 3.1 Gen 1 ports
15. Discrete graphics card slot (optional)
16. Padlock ring
17. Security cable slot
18. Power cable connector
19. Line-out port
20. Serial port
21. PS/2 Mouse port
22. Network port
23. USB 3.1 Gen 1 port (supports smart Power-On)
24. Expansion card slots
25. Side cover
26. Side cover release latch

1. Botón de encendido/indicador luminoso de encendido
2. Indicador luminoso de actividad de la unidad
3. Ranura para tarjeta SD
4. Puertos USB 3.1 Generación 1
5. Puerto USB 3.1 Generación 1 (tipo C) con PowerShare
6. Puerto USB 3.1 Generación 1 (tipo C)
7. Puerto para auriculares
8. Compartimento de 5,25 pulgadas (opcional)
9. Unidad óptica
10. Pestillo de liberación de la unidad
11. Portaunidades
12. Puerto de entrada/para micrófono
13. Puerto PS/2 para teclado

14. Puertos USB 3.1 Generación 1
15. Ranura para tarjeta de gráficos discretos (opcional)
16. Anillo del candado
17. Ranura para cable de seguridad
18. Conector del cable de alimentación
19. Puerto de línea de salida
20. Puerto serie
21. Puerto PS/2 para mouse
22. Puerto de red
23. Puerto USB 3.1 de 1.ª generación (compatible con encendido inteligente)
24. Ranuras para tarjetas de expansión:
25. Cubierta lateral
26. Pestillo de liberación de la cubierta lateral