

Precision 7820 Tower

Quick Start Guide

Vejledning til hurtig start
Pikaopas
Hurtigstartveiledning
Snabbstartsguide



Quick Resource Locator

Dell.com/QRL/Workstation/7820T

Scan to see how-to videos, documentation, and troubleshooting information.

Scan for at se instruktionsvideoer, dokumentation og oplysninger om fejlfinding.

Näet ohjevideoita, asiakirjoja ja viianmäärittystietoja selaamalla alaspäin.

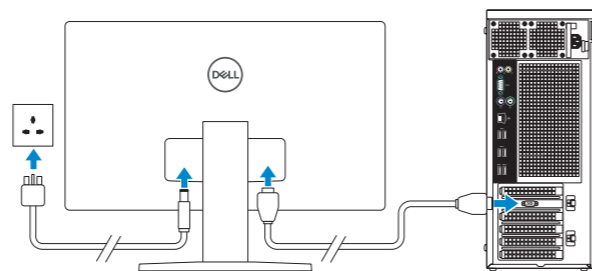
Skann for å se videoer om hvordan det gjøres, dokumentasjon og informasjon om feilsøking.

Skanna för att se instruktionsvideoer, dokumentation och information om felsökning.



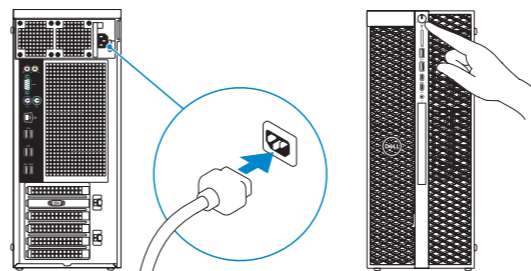
1 Connect the display

Tilslut skærmen
Kytke näyttö
Koble til skjermen
Anslut skärmen



2 Connect the power cable and press the power button

Tilslut netledningen, og tryk på tænd/sluk-knappen
Kytke virtajohto ja paina virtapainiketta
Koble til strømkabelen og trykk på strømknappen
Anslut nätkabeln och tryck på strömbrytaren



NOTE: The system will not power-on while the side cover is off. Also, the system will shutdown if the side cover is removed while the system is on.

BEMÆRK: Systemet kan ikke tænde, når sidedækslet er fjernet. Systemet vil ligeledes slukke, hvis sidedækslet fjernes, mens systemet er tændt.

HUOM: Järjestelmä ei käynnisty, jos sivukansi on pois paikaltaan. Lisäksi järjestelmä sammuu, jos sivukansi irrotetaan järjestelmän ollessa käynnissä.

MERK: Systemet kan ikke slås på så lenge sidedekselet er av. Systemet vil også slås av hvis sidedekselet blir fjernet mens systemet er på.

ANMÄRKNING: Systemet kan inte slås på när sidokåpan inte är på plats. Dessutom stänger systemet av sig om sidopanelen tas bort medan systemet är på.

Product support and manuals

Support og manualer til produktet
Tuotetuki ja oppaat
Produktsupporte og håndbøker
Produktsupport och handböcker

Contact Dell

Kontakt Dell | Ota yhteyttä Delliin
Kontakt Dell | Kontakta Dell

Regulatory and safety

Lovgivningsmæssigt og sikkerhed | Säädöstenmukaisuus ja turvallisuus | Forskrifter og sikkerhet | Föreskrifter och säkerhet

Regulatory model

Regulatorisk model | Säädösten mukainen malli
Forskriftsmessig modell | Regelmodell

Regulatory type

Regulatorisk type | Säädösten mukainen tyyppi
Forskriftstype | Regeltype

Computer model

Computermodell | Tietokoneen malli
Datamaskinmodell | Datormodell

Dell.com/support

Dell.com/support/manuals

Dell.com/support/windows

Dell.com/contactdell

Dell.com/regulatory_compliance

D02T

D02T001

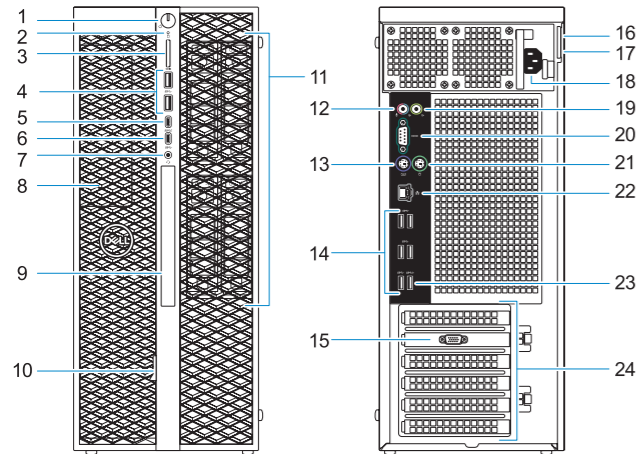
Precision 7820 Tower



03PF6HA01

Features

Funktioner | Ominaisuudet | Funksjoner | Funktionen



1. Power button/Power light
2. Drive activity light
3. SD card slot
4. USB 3.1 Gen 1 ports
5. USB 3.1 Gen 1 Type-C port with PowerShare
6. USB 3.1 Gen.1 Type-C port
7. Headset port
8. 5.25 inch bay (optional)
9. Optical drive
10. Drive access release latch
11. Drive carriers
12. Microphone/Line-in port
13. PS/2 Keyboard port

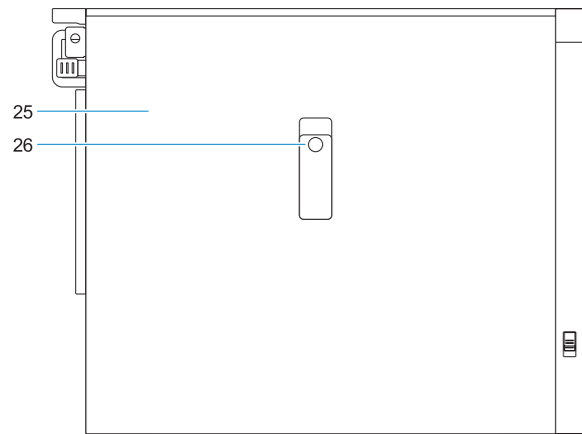
14. USB 3.1 Gen 1 ports
15. Discrete graphics card slot (optional)
16. Padlock ring
17. Security cable slot
18. Power cable connector
19. Line-out port
20. Serial port
21. PS/2 Mouse port
22. Network port
23. USB 3.1 Gen 1 port (supports smart Power-On)
24. Expansion card slots
25. Side cover
26. Side cover release latch

1. Virtapainike/virran merkivalo
2. Aseman merkivalo
3. SD-korttipaikka
4. USB 3.1 Gen 1 -portit
5. USB 3.1 Gen 1 (C-tyyppinen) -portti, jossa PowerShare
6. USB 3.1 Gen 1 (C-tyyppinen) -portti
7. Kuulokeportti
8. 5,25 tuuman asemapaikka (valinnainen)
9. Optinen asema
10. Aseman vapautuspainike
11. Aseman kehikko
12. Mikrofoni-/linjatuloportti
13. PS/2-näppäimistöportti

14. USB 3.1 Gen 1 -portit
15. Erillisen näytönohjaimen korttipaikka (valinnainen)
16. Riippulukkoreenkaat
17. Suojakaapelin paikka
18. Virtajohdon liitäntä
19. Linjalähtöportti
20. Sarjaportti
21. PS/2-hiiriportti
22. Verkkoportti
23. USB 3.1 Gen 1 -portti (Smart Power-On -tuki)
24. Laajennuskorttipaikat
25. Sivukansi
26. Sivukannen vapautussalpa

1. Strömbrytare/strömindikator
2. Indikator för enhetsaktivitet
3. SD-kortplats
4. USB 3.1-portar Gen 1
5. USB 3.1-port Gen 1 (Type-C med PowerShare)
6. USB 3.1-port Gen 1 (Type-C)
7. Port för headset
8. 5,25-tums fack (tillval)
9. Optisk enhet
10. Spärrhake för enhetsåtkomst
11. Hårddiskhållare
12. Mikrofon-/linjeingångsport
13. PS/2-tangentbordsport

14. USB 3.1-portar Gen 1
15. Plats för separat grafikort (tillval)
16. Hänglåsring
17. Säkerhetskabeluttag
18. Strömkabelkontakt
19. Linjeutgångsport
20. Seriell port
21. PS/2-musport
22. Nätverksport
23. USB 3.1-port Gen 1 (stöd för smart Power-On)
24. Kortplatser för utbyggnadskort
25. Sidopanel
26. Sidopanelens spärrhake



1. Tænd/sluk-knap/strömindikator
2. Indikator for drevaktivitet
3. SD-kortslot
4. USB 3.1 Gen 1-porte
5. USB 3.1 Gen 1 Type C-port med PowerShare
6. USB 3.1 Gen 1 Type C-port
7. Headset-port
8. 5,25" bås (valgfrit tilbehør)
9. Optisk drev
10. Udløserlås til drevadgang
11. Drevholdere
12. Mikrofon-/line-in-port
13. PS/2-port (tastatur)
14. USB 3.1 Gen 1-porte

15. Slot til dedikeret grafikort (valgfrit tilbehør)
16. Øje til hængelås
17. Slot til sikkerhedskabel
18. Strømkabelstik
19. Linjeudgang
20. Seriel port
21. PS/2-port (mus)
22. Netværksport
23. USB 3.1 Gen 1-port (understøtter Smart Power-On)
24. Slot til udvidelseskort
25. Sidedæksel
26. Sidedækslets udløserlås

1. Strømknapp/strømlampe
2. Aktivitetslampe for harddisk
3. SD-kortspor
4. USB 3.1 Gen 1-porter
5. USB 3.1 Gen 1 Type-C-port med PowerShare
6. USB 3.1 Gen 1 type-C-port
7. Hodesettport
8. 5,25-tommers brønn (tilleggsutstyr)
9. Optisk stasjon
10. Utløser for diskdeksel
11. Hårddiskholdere
12. Mikrofon/linje-inn-port
13. PS/2 tastatur-port
14. USB 3.1 Gen 1-porter

15. Spor for separat grafikort (tilleggsutstyr)
16. Hengelåsring
17. Åpning for sikkerhetskabel
18. Kontakt til strømkabel
19. Linje ut-port
20. Seriell port
21. PS/2 mus-port
22. Nettverksport
23. USB 3.1 Gen 1-port (støtter smart Power-On)
24. Spor for utvidelseskort
25. Sidedeksel
26. Utløser for sidepanel