

# Precision 7820 Tower

## Quick Start Guide

Stručná příručka  
Schnellstart-Handbuch  
Przewodnik szybkiego uruchamiania  
Stručná úvodná príručka



### Quick Resource Locator

[Dell.com/QRL/Workstation/7820T](https://Dell.com/QRL/Workstation/7820T)

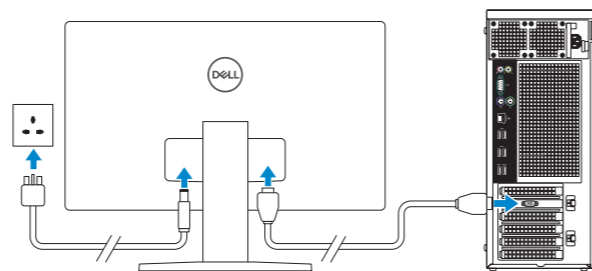
#### Scan to see how-to videos, documentation, and troubleshooting information.

Naskenujte kód a podívejte se na instruktážní videa, dokumentaci nebo informace k odstraňování problémů. Finden Sie hier Anleitungsvideos, Dokumentationen und Informationen zur Behebung von Störungen. Zeskanuj, aby wyświetlić filmy instruktażowe, dokumentację i instrukcje rozwiązywania problemów. Zosnímaním kódu získate prístup k video návodom, produktovej dokumentácii a pomoci s riešením problémov.



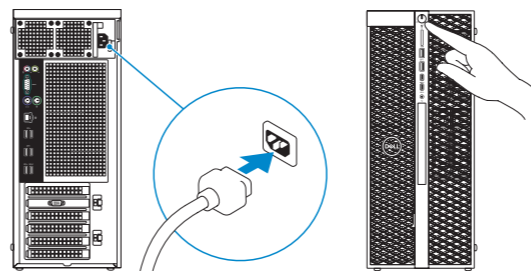
## 1 Connect the display

Připojte displej  
Bildschirm anschließen  
Podłącz wyświetlacz  
Pripojte obrazovku



## 2 Connect the power cable and press the power button

Připojte napájecí kabel a stiskněte tlačítko napájení  
Schließen Sie das Netzkabel an und drücken Sie den Betriebsschalter  
Podłącz przewód zasilający i naciśnij przycisk zasilania  
Zapojte napájací kábel a stlačte spínač napájania



**NOTE:** The system will not power-on while the side cover is off. Also, the system will shutdown if the side cover is removed while the system is on.

**POZNÁMKA:** Systém se nezapne, pokud je sejmutý boční kryt. Pokud je boční kryt sejmut při spuštěném systému, systém se vypne.

**ANMERKUNG:** Das System lässt sich nur bei angebrachter Seitenabdeckung einschalten. Darüber hinaus wird das System heruntergefahren, wenn die Seitenabdeckung während des Systembetriebs abgenommen wird.

**UWAGA:** System nie włączy się, jeśli nie założono pokrywy bocznej. System zostanie także wyłączony w przypadku zdjęcia pokrywy bocznej podczas pracy.

**POZNÁMKA:** Bez nasadeného bočného krytu sa počítač nezapne. Ak počas prevádzky odstránite bočný kryt, počítač sa vypne.

**NOTE:** This equipment is not suitable for use in locations where children are likely to be present.

**ANMERKUNG:** Dieses Gerät eignet sich nicht für die Verwendung an Orten, an denen sich wahrscheinlich Kinder aufhalten.

### Product support and manuals

Podpora a příručky k produktům  
Produktsupport und Handbücher  
Pomoc techniczna dotycząca produktu i instrukcje obsługi  
Podpora a příručky produktu

### Contact Dell

Kontaktujte společnost Dell | Kontaktaufnahme mit Dell.  
Kontakt z firmą Dell | Kontaktujte Dell

### Regulatory and safety

Regulace a bezpečnost | Sicherheitshinweise und Zulassungsinformationen | Przepisy i bezpieczeństwo  
Zákonem vyžadované a bezpečnostné informácie

### Regulatory model

Směrnicev model | Muster-Modellnummer  
Model | Regulačný model

### Regulatory type

Směrnicev typ | Muster-Typnummer  
Typ | Regulačný typ

### Computer model

Model počítače | Computermodell  
Model komputera | Model počítača

[Dell.com/support](https://Dell.com/support)

[Dell.com/support/manuals](https://Dell.com/support/manuals)

[Dell.com/support/windows](https://Dell.com/support/windows)

[Dell.com/contactdell](https://Dell.com/contactdell)

[Dell.com/regulatory\\_compliance](https://Dell.com/regulatory_compliance)

D02T

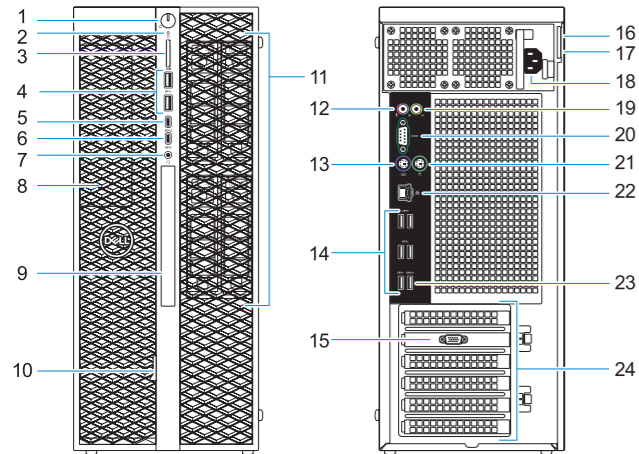
D02T001

Precision 7820 Tower



# Features

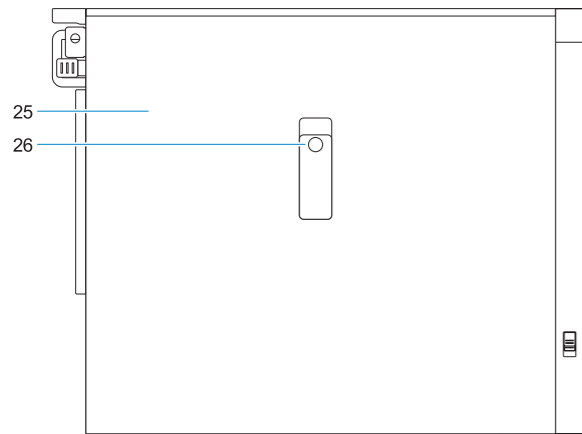
Funkce | Funktionen | Funkcje | Vlastnosti



1. Power button/Power light
2. Drive activity light
3. SD card slot
4. USB 3.1 Gen 1 ports
5. USB 3.1 Gen 1 Type-C port with PowerShare
6. USB 3.1 Gen.1 Type-C port
7. Headset port
8. 5.25 inch bay (optional)
9. Optical drive
10. Drive access release latch
11. Drive carriers
12. Microphone/Line-in port
13. PS/2 Keyboard port
14. USB 3.1 Gen 1 ports
15. Discrete graphics card slot (optional)
16. Padlock ring
17. Security cable slot
18. Power cable connector
19. Line-out port
20. Serial port
21. PS/2 Mouse port
22. Network port
23. USB 3.1 Gen 1 port (supports smart Power-On)
24. Expansion card slots
25. Side cover
26. Side cover release latch

1. Betriebsschalter/Betriebsanzeige
2. Laufwerkaktivitätsanzeige
3. SD-Kartensteckplatz
4. USB 3.1 Gen 1-Anschlüsse
5. USB 3.1 Gen 1 Typ-C-Anschluss mit PowerShare
6. USB 3.1 Gen 1 Typ-C-Anschluss
7. Headset-Anschluss
8. 5,25-Zoll-Laufwerkschacht (optional)
9. Optisches Laufwerk
10. Entriegelungsriegel für Laufwerkszugriff
11. Laufwerksträger
12. Mikrofonanschluss/Eingang
13. PS/2-Tastaturanschluss
14. USB 3.1 Gen 1-Anschlüsse
15. Steckplatz für separate Grafikkarte (optional)
16. Ring für das Vorhängeschloss
17. Sicherheitskabeleinschub
18. Netzkabelanschluss
19. Line-Out-Anschluss
20. Serielle Schnittstelle
21. PS/2-Maus-Anschluss
22. Netzwerkanschluss
23. USB 3.1 Gen 1-Anschluss (unterstützt Smart Power On)
24. Erweiterungskartensteckplätze
25. Seitenabdeckung
26. Entriegelungsriegel für Seitenabdeckung

1. Hlavný vypínač / kontrolka napájania
2. Kontrolka aktivity jednotky
3. Zásuvka pre kartu SD
4. Porty USB 3.1. generácie
5. Port USB 3.1. generácie typu C s funkciou PowerShare
6. Port USB 3.1 typu C
7. Port náhlavnej súpravy
8. 5,25-palcová pozícia (voliteľná)
9. Optická jednotka
10. Poistka na uvoľnenie disku
11. Držiaky disku
12. Port pre mikrofón/linkový vstup
13. Port PS/2 pre klávesnicu
14. Porty USB 3.1. generácie
15. Zásuvka na samostatnú grafickú kartu (voliteľná)
16. Krúžky na visiaci zámok
17. Otvor pre bezpečnostný kábel
18. Konektor na napájací kábel
19. Port zvukového výstupu
20. Sériový port
21. Port PS/2 pre myš
22. Sieťový port
23. Port USB 3.1. generácie (s podporou technológie Smart Power-On)
24. Sloty na rozširujúce karty
25. Bočný kryt
26. Poistka na uvoľnenie bočného krytu



1. Tlačítko napájení a kontrolka napájení
2. Indikátor činnosti disku
3. Slot karty SD
4. Porty USB 3.1. generace
5. Port USB 3.1. generace Type-C s technologií PowerShare
6. Port USB 3.1, typ C
7. Port náhlavní soupravy
8. 5,25palcová pozice (volitelná)
9. Optická mechanika
10. Uvolňovací západka pro přístup k jednotce
11. Nosiče disků
12. Port Microphone/Line-in
13. Port PS/2 pro klávesnici
14. Porty USB 3.1. generace
15. Slot pro samostatnou grafickou kartu (volitelný)
16. Kroužek na visací zámek
17. Slot bezpečnostního kabelu
18. Konektor napájecího kabelu
19. Port výstupu zvuku
20. Sériový port
21. Port PS/2 pro myš
22. Síťový port
23. Port USB 3.1. generace (podporuje funkci Smart Power On)
24. Pozice pro rozšiřující karty
25. Boční kryt
26. Uvolňovací západka bočního krytu

1. Przycisk zasilania/Lampka zasilania
2. Lampka aktywności napędu
3. Gniazdo na karty SD
4. Porty USB 3.1 pierwszej generacji
5. Port USB 3.1 pierwszej generacji Type-C z funkcją PowerShare
6. Port USB 3.1 pierwszej generacji Type-C
7. Gniazdo słuchawek
8. Wnęka na napęd 5,25 cala (opcjonalnie)
9. Napęd dysków optycznych
10. Zatrask zwalniający napęd
11. Oprawy napędów
12. Gniazdo mikrofonu/wejścia liniowego
13. Złącze PS/2 klawiatury
14. Porty USB 3.1 pierwszej generacji
15. Gniazdo oddzielnej karty graficznej (opcjonalnie)
16. Ucho kłódki
17. Gniazdo linki antykradzieżowej
18. Złącze kabla zasilania
19. Złącze wyjścia liniowego
20. Port szeregowy
21. Złącze PS/2 myszy
22. Port sieciowy
23. Port USB 3.1 pierwszej generacji (obsługuje tryb Smart Power On)
24. Gniazda kart rozszerzeń
25. Pokrywa boczna
26. Zatrask zwalniający panel boczny