

Precision 5820 Tower

Quick Start Guide

Guia de início rápido



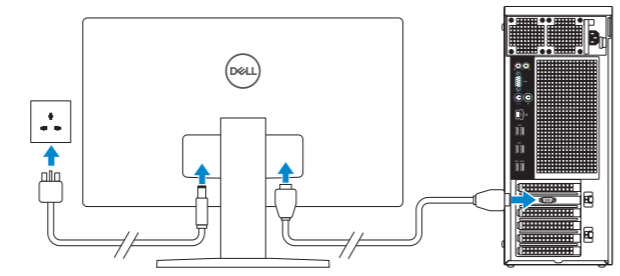
Scan to see how-to videos, documentation, and troubleshooting information.
Escaneie para ver vídeos de instruções, documentação e informações sobre solução de problemas.

Quick Resource Locator
Dell.com/QRL/Workstation/5820T



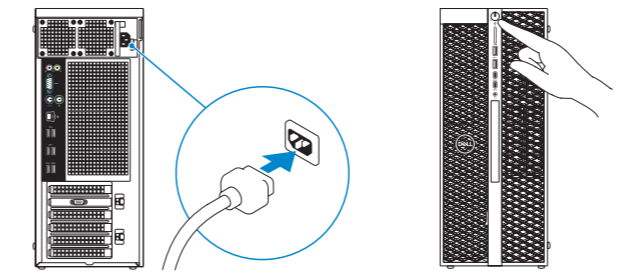
1 Connect the display

Conecte a tela



2 Connect the power cable and press the power button

Conecte o cabo de alimentação e pressione o botão liga/desliga



- NOTE:** The system will not power-on while the side cover is off. Also, the system will shutdown if the side cover is removed while the system is on.
- NOTA:** o sistema não liga enquanto a tampa lateral estiver fora do lugar. Além disso, o sistema será desligado se a tampa lateral for removida enquanto o sistema estiver ligado.

Product support and manuals
Suporte ao produto e manuais

Dell.com/support
Dell.com/support/manuals
Dell.com/support/windows

Contact Dell
Entre em contato com a Dell

Dell.com/contactdell

Regulatory and safety
Normas e segurança

Dell.com/regulatory_compliance

Regulatory model
Modelo regulamentar

D02T

Regulatory type
Tipo regulamentar

D02T002

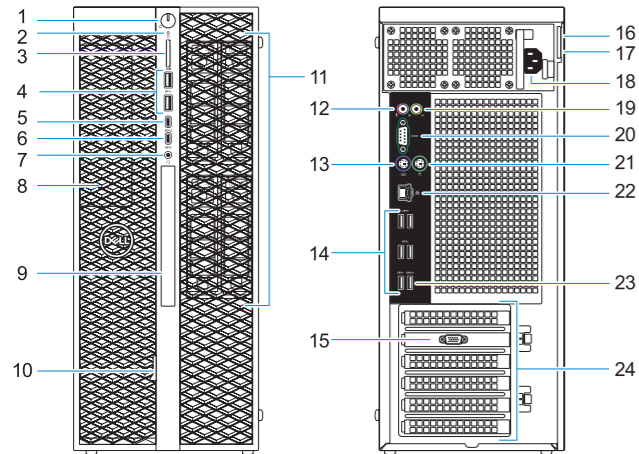
Computer model
Modelo do computador

Precision 5820 Tower



Features

Recursos



1. Power button/Power light
2. Drive activity light
3. SD card slot
4. USB 3.1 Gen 1 ports
5. USB 3.1 Gen 1 Type-C port with PowerShare
6. USB 3.1 Gen 1 Type-C port
7. Headset port
8. 5.25 inch bay (optional)
9. Optical drive
10. Drive access release latch
11. Drive carriers
12. Microphone/Line-in port
13. PS/2 Keyboard port

14. USB 3.1 Gen 1 ports
15. Discrete graphics card slot (optional)
16. Padlock ring
17. Security cable slot
18. Power cable connector
19. Line-out port
20. Serial port
21. PS/2 Mouse port
22. Network port
23. USB 3.1 Gen 1 port (supports smart Power-On)
24. Expansion card slots
25. Side cover
26. Side cover release latch

1. Botão de energia/luz de energia
2. Luz de atividade da unidade
3. Slot de cartão SD
4. Portas USB 3.1 de 1ª geração
5. Porta USB 3.1 Type-C de 1ª geração com PowerShare
6. Porta USB 3.1 Type-C de 1ª geração
7. Porta para headset
8. Compartimento de 5,25 polegadas (opcional)
9. Unidade óptica
10. Trava de liberação da unidade
11. Portadoras da unidade
12. Porta do microfone/entrada de linha
13. Porta do teclado PS/2
14. Portas USB 3.1 de 1ª geração

15. Slot da placa gráfica dedicada (opcional)
16. Anel de cadeado
17. Slot do cabo de segurança
18. Conector do cabo de alimentação
19. Porta de saída de linha
20. Porta serial
21. Porta do mouse PS/2
22. Porta de rede
23. Porta USB 3.1 de 1ª geração (compatível com Smart Power On, ativação inteligente)
24. Slots de placas de expansão
25. Tampa lateral
26. Trava de liberação da tampa lateral

