

# Precision 5820 Tower

## Quick Start Guide

Pedoman Panduan Cepat  
Guía de inicio rápido  
دليل بدء التشغيل السريع



**Quick Resource Locator**  
Dell.com/QRL/Workstation/5820T

Scan to see how-to videos, documentation, and troubleshooting information.

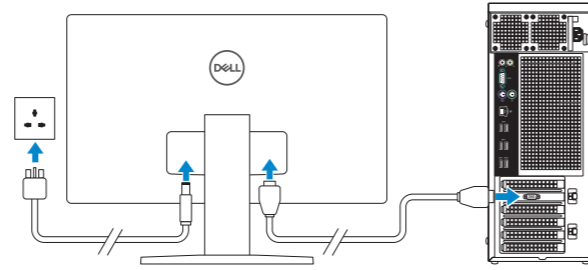
Pindai untuk melihat video cara melakukan, dokumentasi, dan informasi pemecahan masalah. Escanear para ver vídeos explicativos, documentación e información para la solución de problemas.

امسح لترى كيفية تشغيل الفيديو ومشاهدة الوثائق ومعلومات استكشاف الأخطاء وإصلاحها.



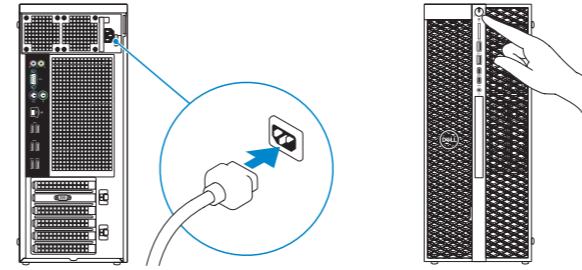
## 1 Connect the display

Sambungkan display  
Conecte la pantalla  
قم بتوصيل الشاشة



## 2 Connect the power cable and press the power button

Sambungkan kabel daya dan tekan tombol daya  
Conecte el cable de alimentación y presione el botón de encendido  
قم بتوصيل كابل التيار واضغط على زر التشغيل



**NOTE:** The system will not power-on while the side cover is off. Also, the system will shutdown if the side cover is removed while the system is on.

**CATATAN:** Sistem tidak akan menyala saat penutup samping dimatikan. Juga, sistem akan mati jika penutup samping dilepaskan saat sistem menyala.

**NOTA:** el sistema no se encenderá con la cubierta lateral retirada. Además, el equipo se apagará si se retira la cubierta lateral con el equipo encendido.

**ملاحظة:** لن يتم تشغيل النظام إذا كان الغطاء الجانبي مغلقًا. أيضًا، سيتم إيقاف تشغيل النظام إذا تمت إزالة الغطاء الجانبي أثناء تشغيل النظام.

**Product support and manuals**  
Dukungan dan panduan produk  
Manuales y soporte del producto  
دعم المنتج والأدلة

[Dell.com/support](https://Dell.com/support)  
[Dell.com/support/manuals](https://Dell.com/support/manuals)  
[Dell.com/support/windows](https://Dell.com/support/windows)

**Contact Dell**  
Hubungi Dell | Póngase en contacto con Dell  
الاتصال بـ Dell

[Dell.com/contactdell](https://Dell.com/contactdell)

**Regulatory and safety**  
Regulasi dan keselamatan | Información reglamentaria y de seguridad  
ممارسات الأمان والممارسات التنظيمية

[Dell.com/regulatory\\_compliance](https://Dell.com/regulatory_compliance)

**Regulatory model**  
Model regulatori | Modelo reglamentario  
الموديل التنظيمي

D02T

**Regulatory type**  
Jenis regulatori | Tipo reglamentario  
النوع التنظيمي

D02T002

**Computer model**  
Model komputer | Modelo del equipo  
طراز جهاز الكمبيوتر

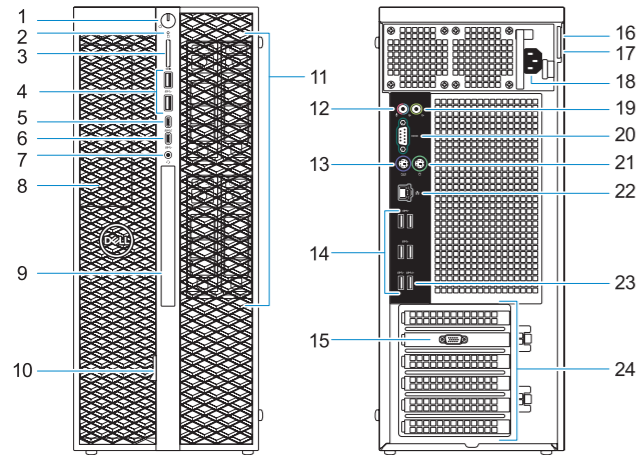
Precision 5820 Tower



0DXWPF A00

## Features

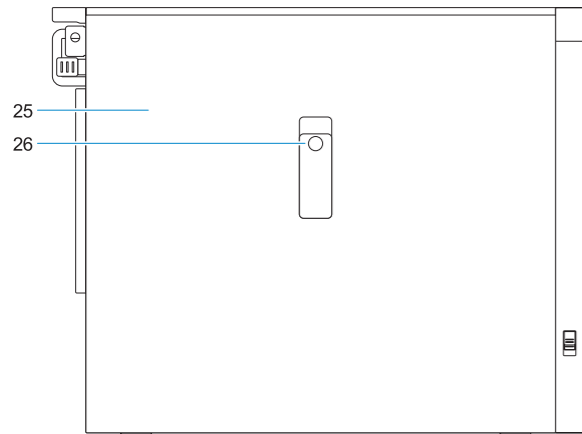
Fitur | Características | الميزات



1. Power button/Power light
2. Drive activity light
3. SD card slot
4. USB 3.1 Gen 1 ports
5. USB 3.1 Gen 1 Type-C port with PowerShare
6. USB 3.1 Gen 1 Type-C port
7. Headset port
8. 5.25 inch bay (optional)
9. Optical drive
10. Drive access release latch
11. Drive carriers
12. Microphone/Line-in port
13. PS/2 Keyboard port
14. USB 3.1 Gen 1 ports
15. Discrete graphics card slot (optional)
16. Padlock ring
17. Security cable slot
18. Power cable connector
19. Line-out port
20. Serial port
21. PS/2 Mouse port
22. Network port
23. USB 3.1 Gen 1 port (supports smart Power-On)
24. Expansion card slots
25. Side cover
26. Side cover release latch

1. Botón de encendido/indicador luminoso de encendido
2. Indicador luminoso de actividad de la unidad
3. Ranura para tarjeta SD
4. Puertos USB 3.1 Generación 1
5. Puerto USB 3.1 Generación 1 (tipo C) con PowerShare
6. Puerto USB 3.1 de primera generación (tipo C)
7. Puerto para auriculares
8. Compartimento de 5,25 pulgadas (opcional)
9. Unidad óptica
10. Pestillo de liberación de la unidad
11. Portaunidades
12. Puerto de entrada/para micrófono
13. Puerto PS/2 para teclado
14. Puertos USB 3.1 Generación 1
15. Ranura para tarjeta de gráficos discretos (opcional)
16. Anillo del candado
17. Ranura para cable de seguridad
18. Conector del cable de alimentación
19. Puerto de línea de salida
20. Puerto serie
21. Puerto PS/2 para mouse
22. Puerto de red
23. Puerto USB 3.1 Generación 1 (compatible con encendido inteligente)
24. Ranuras para tarjetas de expansión:
25. Cubierta lateral
26. Pestillo de liberación de la cubierta lateral

1. زر التشغيل/مصباح التشغيل
2. مصباح نشاط محرك الأقراص
3. فتحة بطاقة SD
4. منافذ USB 3.1 من الجيل الأول
5. منفذ USB 3.1 من الجيل الأول من النوع C مزود بميزة PowerShare
6. منفذ USB 3.1 من الجيل الأول من النوع C
7. منفذ سماعة الرأس
8. علبة 5.25 بوصة (اختياري)
9. محرك الأقراص الضوئية
10. مزلاج تحرير الوصول لمحرك الأقراص
11. حوامل محرك الأقراص
12. منفذ الميكروفون/خط الإدخال
13. منفذ PS/2 للوحة المفاتيح
14. منافذ USB 3.1 من الجيل الأول
15. فتحة بطاقة الرسومات المنفصلة (اختياري)
16. حلقة القفل
17. فتحة كابل الأمان
18. موصل كبل الطاقة
19. منفذ خرج الخط
20. المنفذ التسلسلي
21. منفذ PS/2 للماوس
22. منفذ الشبكة
23. منفذ USB 3.1 من الجيل الأول (يُدعم ميزة Power-On)
24. فتحات بطاقة توسيع
25. الغطاء الجانبي
26. مزلاج تحرير الغطاء الجانبي



1. Tombol daya/Lampu daya
2. Lampu aktivitas drive
3. slot kartu SD
4. Port USB 3.1 Gen 1
5. Port USB 3.1 Gen 1 Tipe-C dengan PowerShare
6. Port USB 3.1 Gen 1 Tipe-C
7. Port headset
8. Bay 5,25 inci (opsional)
9. Drive optik
10. Kait pelepas akses drive
11. Pengangkut drive
12. Port Mikrofon/Line-in
13. Port Keyboard PS/2
14. Port USB 3.1 Gen 1
15. Slot kartu grafis diskrit (opsional)
16. Ring gembok
17. Slot kabel pengaman
18. Konektor kabel daya
19. Port jalur keluar
20. Port serial
21. Port Mouse PS/2
22. Port jaringan
23. Port USB 3.1 Gen 1 (mendukung smart Power-On)
24. Slot kartu ekspansi
25. Penutup samping
26. Kait pelepas penutup samping