


# XPS 15

## Instrukcja serwisowa



## Uwagi, przestrogi i ostrzeżenia

 **UWAGA:** Napis UWAGA oznacza ważną wiadomość, która pomoże lepiej wykorzystać komputer.

 **OSTRZEŻENIE:** Napis PRZESTROGA informuje o sytuacjach, w których występuje ryzyko uszkodzenia sprzętu lub utraty danych, i przedstawia sposoby uniknięcia problemu.

 **PRZESTROGA:** Napis OSTRZEŻENIE informuje o sytuacjach, w których występuje ryzyko uszkodzenia sprzętu, obrażeń ciała lub śmierci.

<b>Rodzdział 1: Przed przystąpieniem do serwisowania komputera.....</b>	<b>7</b>
Przed rozpoczęciem pracy .....	7
Instrukcje dotyczące bezpieczeństwa.....	7
Zalecane narzędzia.....	8
<b>Rodzdział 2: Po zakończeniu serwisowania komputera.....</b>	<b>9</b>
<b>Rodzdział 3: Wymontowywanie pokrywy dolnej.....</b>	<b>10</b>
Procedura.....	10
<b>Rodzdział 4: Instalowanie pokrywy dolnej.....</b>	<b>12</b>
Procedura.....	12
<b>Rodzdział 5: Wymontowywanie akumulatora.....</b>	<b>13</b>
Przed wykonaniem procedury.....	13
Procedura.....	13
<b>Rodzdział 6: Instalowanie akumulatora.....</b>	<b>15</b>
Procedura.....	15
Po wykonaniu procedury.....	15
<b>Rodzdział 7: Wymontowywanie dysku twardego.....</b>	<b>16</b>
Przed wykonaniem procedury.....	16
Procedura.....	16
<b>Rodzdział 8: Instalowanie dysku twardego.....</b>	<b>19</b>
Procedura.....	19
Po wykonaniu procedury.....	19
<b>Rodzdział 9: Wymontowywanie dysku SSD (połówkowego).....</b>	<b>20</b>
Przed wykonaniem procedury.....	20
Procedura.....	20
<b>Rodzdział 10: Instalowanie dysku SSD (połówkowego).....</b>	<b>22</b>
Procedura.....	22
Po wykonaniu procedury.....	22
<b>Rodzdział 11: Wymontowywanie dysku SSD (pełnowymiarowego).....</b>	<b>23</b>
Przed wykonaniem procedury.....	23
Procedura.....	23
<b>Rodzdział 12: Instalowanie dysku SSD (pełnowymiarowego).....</b>	<b>25</b>
Procedura.....	25

Po wykonaniu procedury.....	25
<b>Rodzdział 13: Wymontowywanie głośników.....</b>	<b>26</b>
Przed wykonaniem procedury.....	26
Procedura.....	26
<b>Rodzdział 14: Instalowanie głośników.....</b>	<b>28</b>
Procedura.....	28
Po wykonaniu procedury.....	28
<b>Rodzdział 15: Wymontowywanie karty sieci bezprzewodowej.....</b>	<b>29</b>
Przed wykonaniem procedury.....	29
Procedura.....	29
<b>Rodzdział 16: Instalowanie karty sieci bezprzewodowej.....</b>	<b>31</b>
Procedura.....	31
Po wykonaniu procedury.....	31
<b>Rodzdział 17: Wymontowywanie wentylatorów.....</b>	<b>32</b>
Przed wykonaniem procedury.....	32
Procedura.....	32
<b>Rodzdział 18: Instalowanie wentylatorów.....</b>	<b>35</b>
Procedura.....	35
Po wykonaniu procedury.....	35
<b>Rodzdział 19: Wymontowywanie zestawu radiatora.....</b>	<b>36</b>
Przed wykonaniem procedury.....	36
Procedura.....	36
<b>Rodzdział 20: Instalowanie zestawu radiatora.....</b>	<b>38</b>
Procedura.....	38
Po wykonaniu procedury.....	38
<b>Rodzdział 21: Wymontowywanie modułów pamięci.....</b>	<b>39</b>
Przed wykonaniem procedury.....	39
Procedura.....	39
<b>Rodzdział 22: Instalowanie modułów pamięci.....</b>	<b>41</b>
Procedura.....	41
Po wykonaniu procedury.....	42
<b>Rodzdział 23: Wymontowywanie płyty systemowej.....</b>	<b>43</b>
Przed wykonaniem procedury.....	43
Procedura.....	43
<b>Rodzdział 24: Instalowanie płyty systemowej.....</b>	<b>46</b>
Procedura.....	46

Po wykonaniu procedury.....	47
<b>Rodzdział 25: Wymontowywanie karty rozszerzeń audio.....</b>	<b>48</b>
Przed wykonaniem procedury.....	48
Procedura.....	48
<b>Rodzdział 26: Instalowanie karty rozszerzeń audio.....</b>	<b>50</b>
Procedura.....	50
Po wykonaniu procedury.....	50
<b>Rodzdział 27: Wymontowywanie baterii pastylkowej.....</b>	<b>51</b>
Przed wykonaniem procedury.....	51
Procedura.....	51
<b>Rodzdział 28: Instalowanie baterii pastylkowej.....</b>	<b>53</b>
Procedura.....	53
Po wykonaniu procedury.....	53
<b>Rodzdział 29: Wymontowywanie klawiatury.....</b>	<b>54</b>
Przed wykonaniem procedury.....	54
Procedura.....	54
<b>Rodzdział 30: Instalowanie klawiatury.....</b>	<b>56</b>
Procedura.....	56
Po wykonaniu procedury.....	56
<b>Rodzdział 31: Wymontowywanie zestawu wyświetlacza.....</b>	<b>57</b>
Przed wykonaniem procedury.....	57
Procedura.....	57
<b>Rodzdział 32: Instalowanie zestawu wyświetlacza.....</b>	<b>59</b>
Procedura.....	59
Po wykonaniu procedury.....	59
<b>Rodzdział 33: Wymontowywanie gniazda zasilacza.....</b>	<b>60</b>
Przed wykonaniem procedury.....	60
Procedura.....	60
<b>Rodzdział 34: Instalowanie gniazda zasilacza.....</b>	<b>62</b>
Procedura.....	62
Po wykonaniu procedury.....	62
<b>Rodzdział 35: Wymontowywanie pokrywy anteny.....</b>	<b>63</b>
Przed wykonaniem procedury.....	63
Procedura.....	63
<b>Rodzdział 36: Instalowanie pokrywy anteny.....</b>	<b>65</b>
Procedura.....	65

Po wykonaniu procedury.....	65
<b>Rodzdział 37: Wymontowywanie zawiasów wyświetlacza.....</b>	<b>66</b>
Przed wykonaniem procedury.....	66
Procedura.....	66
<b>Rodzdział 38: Instalowanie zawiasów wyświetlacza.....</b>	<b>68</b>
Procedura.....	68
Po wykonaniu procedury.....	68
<b>Rodzdział 39: Wymontowywanie modułu anteny.....</b>	<b>69</b>
Przed wykonaniem procedury.....	69
Procedura.....	69
<b>Rodzdział 40: Instalowanie modułu anteny.....</b>	<b>71</b>
Procedura.....	71
Po wykonaniu procedury.....	71
<b>Rodzdział 41: Wymontowywanie zestawu podparcia dłoni.....</b>	<b>72</b>
Przed wykonaniem procedury.....	72
Procedura.....	72
<b>Rodzdział 42: Instalowanie zestawu podparcia dłoni.....</b>	<b>74</b>
Procedura.....	74
Po wykonaniu procedury.....	74
<b>Rodzdział 43: Ładowanie systemu BIOS.....</b>	<b>75</b>
<b>Rodzdział 44: Uzyskiwanie pomocy i kontakt z firmą Dell.....</b>	<b>76</b>

# Przed przystąpieniem do serwisowania komputera

**UWAGA:** W zależności od zamówionej konfiguracji posiadany komputer może wyglądać nieco inaczej niż na ilustracjach w tym dokumencie.

## Tematy:

- [Przed rozpoczęciem pracy](#)
- [Instrukcje dotyczące bezpieczeństwa](#)
- [Zalecane narzędzia](#)

## Przed rozpoczęciem pracy

1. Zapisz i zamknij wszystkie otwarte pliki, a także zamknij wszystkie otwarte aplikacje.
2. Wyłącz komputer.  
Procedura wyłączenia komputera zależy od zainstalowanego na komputerze systemu operacyjnego.
  - Windows 10: Kliknij kolejno opcje **Start** > **Zasilanie** > **Wyłącz**.
  - Windows 8.1: Na ekranie **Start** kliknij ikonę zasilania > **Zamknij**.
  - Windows 7: Kliknij kolejno polecenia **Start** > **Zamknij**.

**UWAGA:** Jeśli używasz innego systemu operacyjnego, wyłącz urządzenie zgodnie z instrukcjami odpowiednimi dla tego systemu.

3. Odłącz komputer i wszystkie urządzenia peryferyjne od gniazdek elektrycznych.
4. Odłącz od komputera wszystkie urządzenia sieciowe i peryferyjne, np. klawiaturę, mysz, monitor itd.
5. Wyjmij z komputera wszystkie karty pamięci i dyski optyczne.
6. Zamknij wyświetlacz i odwróć komputer spodem do góry.

## Instrukcje dotyczące bezpieczeństwa

Aby uchronić komputer przed uszkodzeniem i zapewnić sobie bezpieczeństwo, należy przestrzegać następujących zaleceń dotyczących bezpieczeństwa.

**UWAGA:** Przed przystąpieniem do wykonywania czynności wymagających otwarcia obudowy komputera należy zapoznać się z instrukcjami dotyczącymi bezpieczeństwa, dostarczonymi z komputerem. Więcej informacji na temat postępowania zgodnego z zasadami bezpieczeństwa znajduje się na stronie dotyczącej przestrzegania przepisów pod adresem [www.dell.com/regulatory\\_compliance](http://www.dell.com/regulatory_compliance).

**UWAGA:** Przed otwarciem jakichkolwiek pokryw lub paneli należy odłączyć komputer od wszystkich źródeł zasilania. Po zakończeniu pracy wewnątrz komputera należy zainstalować pokrywy i panele oraz wkręcić śruby, a dopiero potem podłączyć komputer do gniazdka.

**OSTRZEŻENIE:** Aby uniknąć uszkodzenia komputera, należy pracować na płaskiej i czystej powierzchni.

**OSTRZEŻENIE:** Z komponentami i kartami należy obchodzić się ostrożnie. Nie należy dotykać elementów ani styków na kartach. Kartę należy chwytać za krawędzie lub za metalowe wsporniki. Komponenty takie jak mikroprocesor należy trzymać za brzozy, a nie za styki.

- △ **OSTRZEŻENIE:** Użytkownik powinien wykonać tylko czynności rozwiązywania problemów i naprawy, które zespół pomocy technicznej firmy Dell autoryzował, lub, o które poprosił. Uszkodzenia wynikające z napraw serwisowych nieautoryzowanych przez firmę Dell nie są objęte gwarancją. Należy zapoznać się z instrukcjami dotyczącymi bezpieczeństwa dostarczonymi z produktem lub dostępnymi pod adresem [www.dell.com/regulatory\\_compliance](http://www.dell.com/regulatory_compliance).
- △ **OSTRZEŻENIE:** Przed dotknięciem któregokolwiek z wewnętrznych elementów komputera zapewnij sobie uziemienie przez użycie specjalnej opaski na nadgarstek lub okresowe dotykanie niemalowanej metalowej powierzchni, np. z tyłu komputera. W trakcie pracy należy od czasu do czasu dotykać nielakierowanej powierzchni metalowej, aby odprowadzić ładunki elektrostatyczne, które mogłyby uszkodzić wewnętrzne podzespoły.
- △ **OSTRZEŻENIE:** Przy odłączaniu kabla należy pociągnąć za wtyczkę lub uchwyt, a nie za sam kabel. Niektóre kable mają złącza z zatrzaskami lub pokrętła, które przed odłączeniem kabla należy otworzyć lub odkręcić. Podczas odłączania kabli, należy je trzymać prosto, aby uniknąć wygięcia styków w złączach. Podczas podłączania kabli należy zwrócić uwagę na prawidłowe zorientowanie i wyrównanie złączy i portów.
- △ **OSTRZEŻENIE:** Jeśli w czytniku kart pamięci znajduje się karta, należy ją nacisnąć i wyjąć.

## Zalecane narzędzia

Procedury przedstawione w tym dokumencie mogą wymagać użycia następujących narzędzi:

- Wkrętak krzyżakowy
- Wkrętak z płaskim grotem
- Wkrętak Torx nr 5 (T5)
- Rysik z tworzywa sztucznego



## Po zakończeniu serwisowania komputera

 **OSTRZEŻENIE:** Pozostawienie nieużywanych lub nieprzykręconych śrub wewnątrz komputera może poważnie uszkodzić komputer.

1. Przykręć wszystkie śruby i sprawdź, czy wewnątrz komputera nie pozostały żadne nieużywane śruby.
2. Podłącz do komputera wszelkie urządzenia zewnętrzne, peryferyjne i kable odłączone przed rozpoczęciem pracy.
3. Zainstaluj karty pamięci, dyski i wszelkie inne elementy wymontowane przed rozpoczęciem pracy.
4. Podłącz komputer i wszystkie urządzenia peryferyjne do gniazdek elektrycznych.
5. Włącz komputer.

## Wymontowywanie pokrywy dolnej

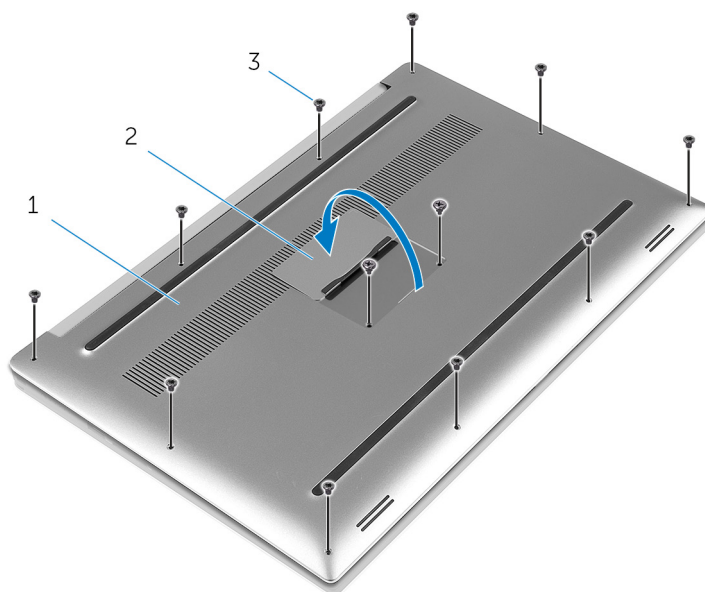
**UWAGA:** Przed przystąpieniem do wykonywania czynności wymagających otwarcia obudowy komputera należy zapoznać się z instrukcjami dotyczącymi bezpieczeństwa dostarczonymi z komputerem i wykonać procedurę przedstawioną w sekcji [na temat czynności przed otwarciem obudowy komputera](#). Po zakończeniu pracy wewnątrz komputera należy postępować zgodnie z instrukcjami w sekcji [na temat czynności po zakończeniu pracy wewnątrz komputera](#). Więcej informacji na temat postępowania zgodnego z zasadami bezpieczeństwa znajduje się na stronie dotyczącej przestrzegania przepisów pod adresem [www.dell.com/regulatory\\_compliance](http://www.dell.com/regulatory_compliance).

### Tematy:

- Procedura

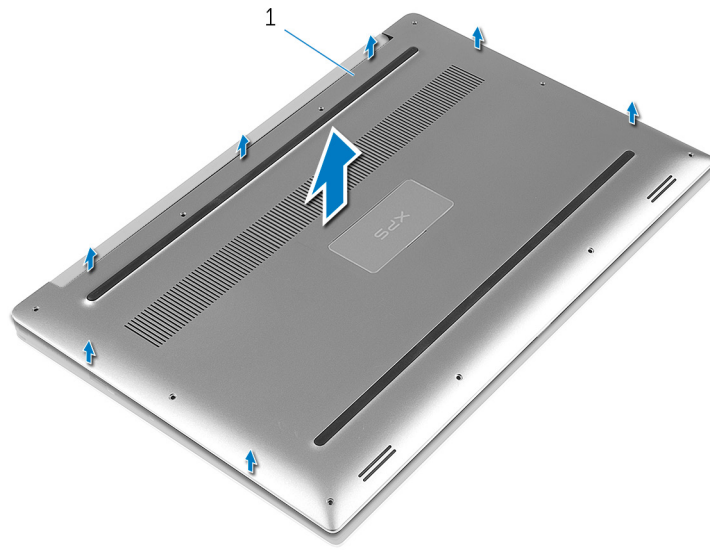
## Procedura

1. Zamknij wyświetlacz i odwróć komputer spodem do góry.
2. Odwróć plakieta systemu i umieść ją na pokrywie dolnej.
3. Wykręć śruby mocujące pokrywę dolną do zestawu podparcia dłoni.



- a. pokrywa dolna
- b. plakieta systemu
- c. śruby (12)

4. Palcami delikatnie podważ pokrywę dolną, aby ją uwolnić z zestawu podparcia dłoni.



a. pokrywa dolna

# Instalowanie pokrywy dolnej

**UWAGA:** Przed przystąpieniem do wykonywania czynności wymagających otwarcia obudowy komputera należy zapoznać się z instrukcjami dotyczącymi bezpieczeństwa dostarczonymi z komputerem i wykonać procedurę przedstawioną w sekcji [na temat czynności przed otwarciem obudowy komputera](#). Po zakończeniu pracy wewnątrz komputera należy postępować zgodnie z instrukcjami w sekcji [na temat czynności po zakończeniu pracy wewnątrz komputera](#). Więcej informacji na temat postępowania zgodnego z zasadami bezpieczeństwa znajduje się na stronie dotyczącej przestrzegania przepisów pod adresem [www.dell.com/regulatory\\_compliance](http://www.dell.com/regulatory_compliance).

## Tematy:

- [Procedura](#)

## Procedura

1. Umieść pokrywę dolną na zestawie podparcia dłoni i wciśnij na miejsce.
2. Wkręć śruby mocujące pokrywę dolną do zestawu podparcia dłoni.
3. Obróć plakietkę systemu i zablokuj ją.
4. Odwróć komputer.

# Wymontowywanie akumulatora

**UWAGA:** Przed przystąpieniem do wykonywania czynności wymagających otwarcia obudowy komputera należy zapoznać się z instrukcjami dotyczącymi bezpieczeństwa dostarczonymi z komputerem i wykonać procedurę przedstawioną w sekcji [na temat czynności przed otwarciem obudowy komputera](#). Po zakończeniu pracy wewnątrz komputera należy postępować zgodnie z instrukcjami w sekcji [na temat czynności po zakończeniu pracy wewnątrz komputera](#). Więcej informacji na temat postępowania zgodnego z zasadami bezpieczeństwa znajduje się na stronie dotyczącej przestrzegania przepisów pod adresem [www.dell.com/regulatory\\_compliance](http://www.dell.com/regulatory_compliance).

## Tematy:

- Przed wykonaniem procedury
- Procedura

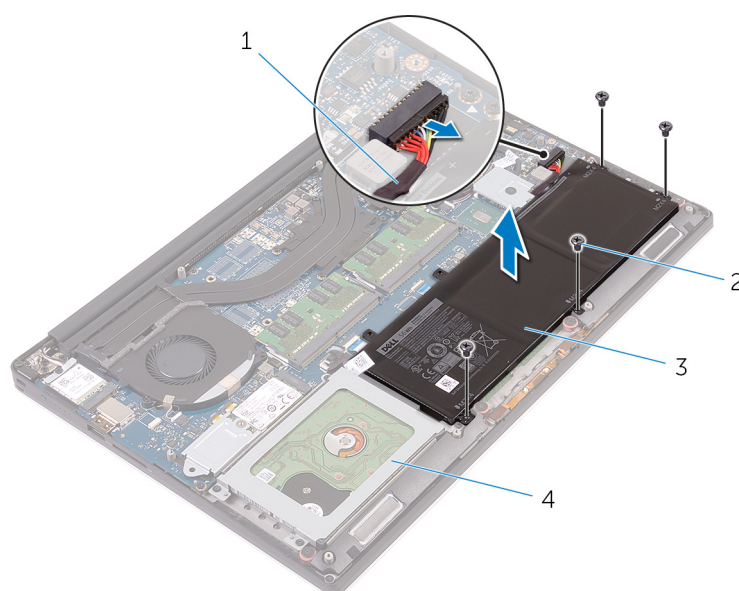
## Przed wykonaniem procedury

Wymontuj [pokrywę dolną](#).

## Procedura

**UWAGA:** W zależności od zamówionej konfiguracji posiadany komputer może wyglądać nieco inaczej niż na ilustracjach w tym dokumencie.

1. Wykręć śruby mocujące akumulator do zestawu podparcia dłoni.
2. Odłącz kabel akumulatora od płyty systemowej.
3. Wymij akumulator z zestawu podparcia dłoni.



1. kabel akumulatora
3. akumulator

2. śruby (4)
4. zestaw podparcia dłoni

4. Odwróć komputer, otwórz wyświetlacz, a następnie naciśnij przycisk zasilania i przytrzymaj przez pięć sekund, aby odprowadzić ładunki elektryczne z płyty systemowej.

# Instalowanie akumulatora

**UWAGA:** Przed przystąpieniem do wykonywania czynności wymagających otwarcia obudowy komputera należy zapoznać się z instrukcjami dotyczącymi bezpieczeństwa dostarczonymi z komputerem i wykonać procedurę przedstawioną w sekcji [na temat czynności przed otwarciem obudowy komputera](#). Po zakończeniu pracy wewnątrz komputera należy postępować zgodnie z instrukcjami w sekcji [na temat czynności po zakończeniu pracy wewnątrz komputera](#). Więcej informacji na temat postępowania zgodnego z zasadami bezpieczeństwa znajduje się na stronie dotyczącej przestrzegania przepisów pod adresem [www.dell.com/regulatory\\_compliance](http://www.dell.com/regulatory_compliance).

## Tematy:

- [Procedura](#)
- [Po wykonaniu procedury](#)

## Procedura

1. Wyrównaj otwory na śruby w akumulatorze z otworami w zestawie podparcia dłoni.
2. Wkręć śruby mocujące akumulator do zestawu podparcia dłoni.
3. Podłącz kabel akumulatora do płyty systemowej.

## Po wykonaniu procedury

Zainstaluj [pokrywę dolną](#).

# Wymontowywanie dysku twardego

**UWAGA:** Przed przystąpieniem do wykonywania czynności wymagających otwarcia obudowy komputera należy zapoznać się z instrukcjami dotyczącymi bezpieczeństwa dostarczonymi z komputerem i wykonać procedurę przedstawioną w sekcji [na temat czynności przed otwarciem obudowy komputera](#). Po zakończeniu pracy wewnątrz komputera należy postępować zgodnie z instrukcjami w sekcji [na temat czynności po zakończeniu pracy wewnątrz komputera](#). Więcej informacji na temat postępowania zgodnego z zasadami bezpieczeństwa znajduje się na stronie dotyczącej przestrzegania przepisów pod adresem [www.dell.com/regulatory\\_compliance](http://www.dell.com/regulatory_compliance).

**OSTRZEŻENIE:** Dyski twarde są delikatne. Z dyskiem twardym należy obchodzić się bardzo ostrożnie.

**OSTRZEŻENIE:** Nie należy wyjmować dysku twardego, gdy komputer jest włączony lub w stanie uśpienia, ponieważ może to spowodować utratę danych.

## Tematy:

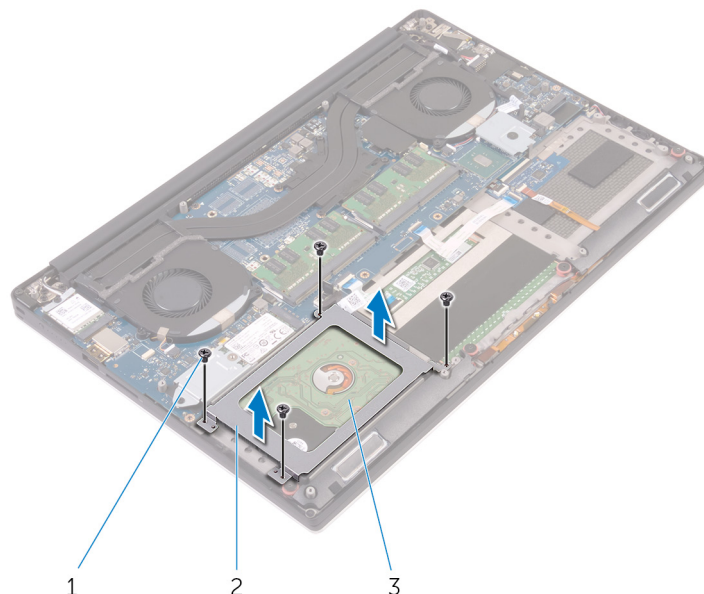
- [Przed wykonaniem procedury](#)
- [Procedura](#)

## Przed wykonaniem procedury

1. Wymontuj [pokrywę dolną](#).
2. Wymontuj [akumulator](#).

## Procedura

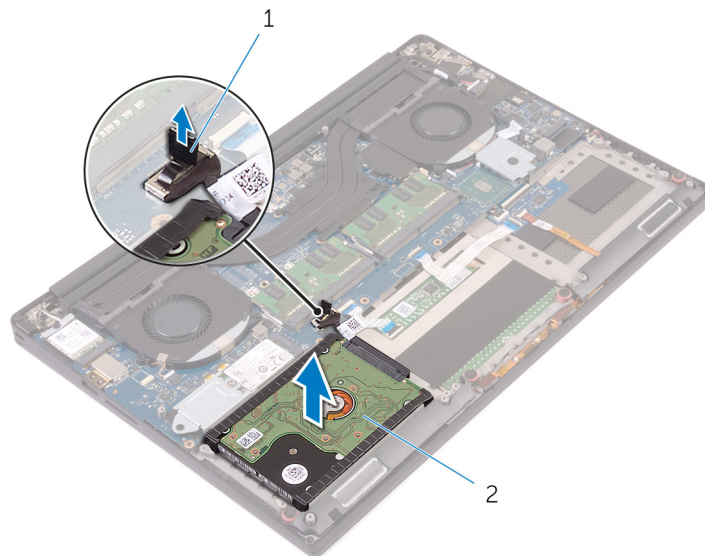
1. Wykręć śruby mocujące zestaw dysku twardego do zestawu podparcia dłoni.
2. Zdejmij obudowę z zestawu dysku twardego.



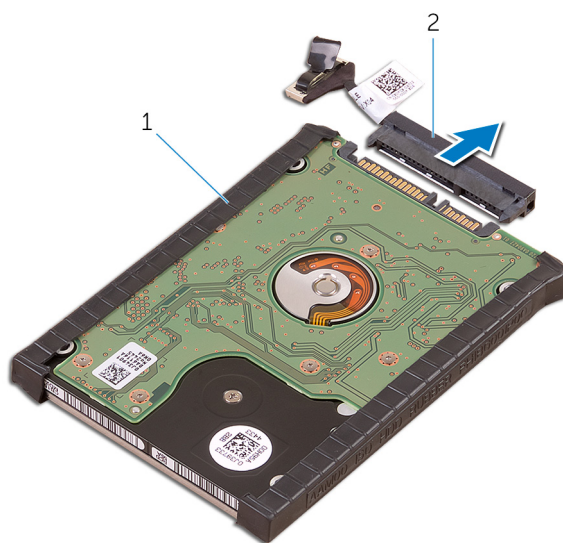
- a. śruby (4)



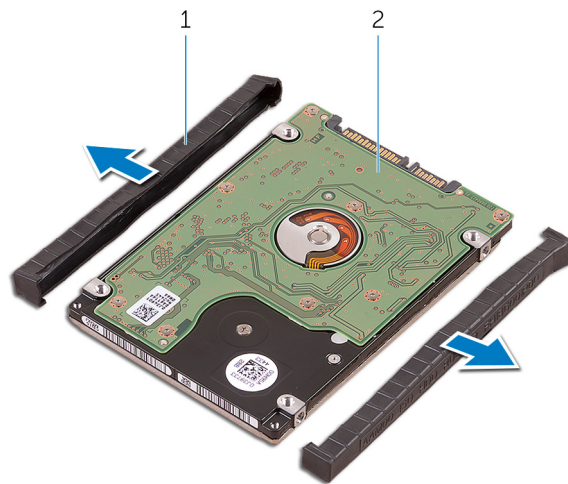
- b. obudowa dysku twardego
  - c. zestaw dysku twardego
3. Pociągając za uchwyt, odłącz kabel dysku twardego od płyty systemowej.
  4. Wyjmij zestaw dysku twardego z zestawu podparcia dłoni.



- a. uchwyt
  - b. zestaw dysku twardego
5. Odłącz przejściówkę od zestawu dysku twardego.



- a. zestaw dysku twardego
  - b. przejściówka dysku twardego
6. Zdejmij pokrywę z dysku twardego.



- a. pokrywy dysku twardego (2)
- b. dysk twardy

# Instalowanie dysku twardego

**UWAGA:** Przed przystąpieniem do wykonywania czynności wymagających otwarcia obudowy komputera należy zapoznać się z instrukcjami dotyczącymi bezpieczeństwa dostarczonymi z komputerem i wykonać procedurę przedstawioną w sekcji [na temat czynności przed otwarciem obudowy komputera](#). Po zakończeniu pracy wewnątrz komputera należy postępować zgodnie z instrukcjami w sekcji [na temat czynności po zakończeniu pracy wewnątrz komputera](#). Więcej informacji na temat postępowania zgodnego z zasadami bezpieczeństwa znajduje się na stronie dotyczącej przestrzegania przepisów pod adresem [www.dell.com/regulatory\\_compliance](http://www.dell.com/regulatory_compliance).

**OSTRZEŻENIE:** Dyski twarde są delikatne. Z dyskiem twardym należy obchodzić się bardzo ostrożnie.

## Tematy:

- [Procedura](#)
- [Po wykonaniu procedury](#)

## Procedura

1. Załóż pokrywę dysku twardego na dysk.
2. Podłącz przejściówkę do zestawu dysku twardego.
3. Umieść zestaw dysku twardego w zestawie podparcia dłoni.
4. Podłącz kabel dysku twardego do płyty systemowej.
5. Dopasuj otwory na śruby w obudowie dysku twardego do otworów w zestawie dysku twardego.
6. Wkręć śruby mocujące obudowę dysku twardego do zestawu podparcia dłoni.

## Po wykonaniu procedury

1. Zainstaluj [akumulator](#).
2. Zainstaluj [pokrywę dolną](#).

# Wymontowywanie dysku SSD (połówkowego)

**UWAGA:** Przed przystąpieniem do wykonywania czynności wymagających otwarcia obudowy komputera należy zapoznać się z instrukcjami dotyczącymi bezpieczeństwa dostarczonymi z komputerem i wykonać procedurę przedstawioną w sekcji [na temat czynności przed otwarciem obudowy komputera](#). Po zakończeniu pracy wewnątrz komputera należy postępować zgodnie z instrukcjami w sekcji [na temat czynności po zakończeniu pracy wewnątrz komputera](#). Więcej informacji na temat postępowania zgodnego z zasadami bezpieczeństwa znajduje się na stronie dotyczącej przestrzegania przepisów pod adresem [www.dell.com/regulatory\\_compliance](http://www.dell.com/regulatory_compliance).

**OSTRZEŻENIE:** Napędy SSD są delikatne. Z napędami SSD należy obchodzić się bardzo ostrożnie.

**OSTRZEŻENIE:** Nie należy wyjmować dysku SSD, gdy komputer jest włączony lub w stanie uśpienia, ponieważ może to spowodować utratę danych.

## Tematy:

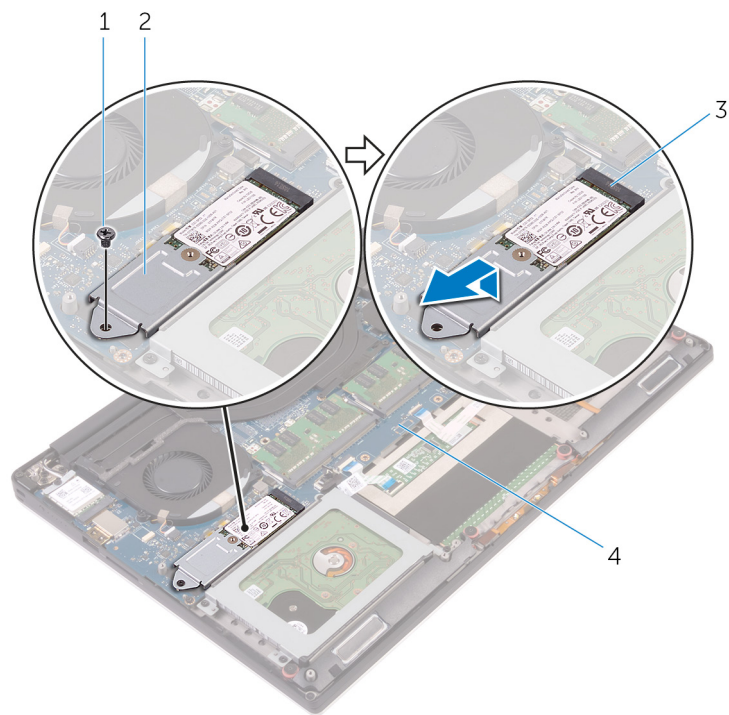
- [Przed wykonaniem procedury](#)
- [Procedura](#)

## Przed wykonaniem procedury

1. Wymontuj [pokrywę dolną](#).
2. Wymontuj [akumulator](#).

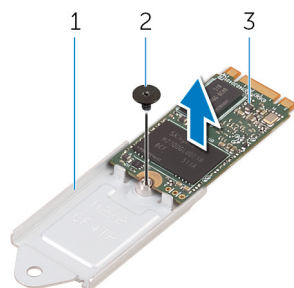
## Procedura

1. Wykręć śrubę mocującą zestaw dysku SSD do płyty systemowej.
2. Unieś i zsuń dysk SSD z płyty systemowej.



- 1. śruba
- 2. zestaw dysku SSD
- 3. gniazdo dysku SSD
- 4. płyta systemowa

3. Wykręć śrubę mocującą dysk SSD do wspornika.



- a. wspornik dysku SSD
- b. śruba
- c. dysk SSD

4. Wymij dysk SSD ze wspornika.

# Instalowanie dysku SSD (połówkowego)

**UWAGA:** Przed przystąpieniem do wykonywania czynności wymagających otwarcia obudowy komputera należy zapoznać się z instrukcjami dotyczącymi bezpieczeństwa dostarczonymi z komputerem i wykonać procedurę przedstawioną w sekcji [na temat czynności przed otwarciem obudowy komputera](#). Po zakończeniu pracy wewnątrz komputera należy postępować zgodnie z instrukcjami w sekcji [na temat czynności po zakończeniu pracy wewnątrz komputera](#). Więcej informacji na temat postępowania zgodnego z zasadami bezpieczeństwa znajduje się na stronie dotyczącej przestrzegania przepisów pod adresem [www.dell.com/regulatory\\_compliance](http://www.dell.com/regulatory_compliance).

**OSTRZEŻENIE:** Napędy SSD są delikatne. Z napędami SSD należy obchodzić się bardzo ostrożnie.

## Tematy:

- [Procedura](#)
- [Po wykonaniu procedury](#)

## Procedura

1. Dopasuj otwór na śrubę we wsporniku dysku SSD do otworu w dysku SSD.
2. Wkręć śrubę mocującą dysk SSD do wspornika.
3. Dopasuj wycięcia w zestawie dysku SSD do zaczepów w gnieździe dysku SSD.
4. Wsuń dysk SSD pod kątem do gniazda dysku SSD.
5. Dociśnij drugi koniec dysku SSD i wkręć śrubę mocującą dysk SSD do płyty systemowej.

## Po wykonaniu procedury

1. Zainstaluj [akumulator](#).
2. Zainstaluj [pokrywę dolną](#).

# Wymontowywanie dysku SSD (pełnowymiarowego)

**UWAGA:** Przed przystąpieniem do wykonywania czynności wymagających otwarcia obudowy komputera należy zapoznać się z instrukcjami dotyczącymi bezpieczeństwa dostarczonymi z komputerem i wykonać procedurę przedstawioną w sekcji [na temat czynności przed otwarciem obudowy komputera](#). Po zakończeniu pracy wewnątrz komputera należy postępować zgodnie z instrukcjami w sekcji [na temat czynności po zakończeniu pracy wewnątrz komputera](#). Więcej informacji na temat postępowania zgodnego z zasadami bezpieczeństwa znajduje się na stronie dotyczącej przestrzegania przepisów pod adresem [www.dell.com/regulatory\\_compliance](http://www.dell.com/regulatory_compliance).

**OSTRZEŻENIE:** Napędy SSD są delikatne. Z napędami SSD należy obchodzić się bardzo ostrożnie.

**OSTRZEŻENIE:** Nie należy wyjmować dysku SSD, gdy komputer jest włączony lub w stanie uśpienia, ponieważ może to spowodować utratę danych.

## Tematy:

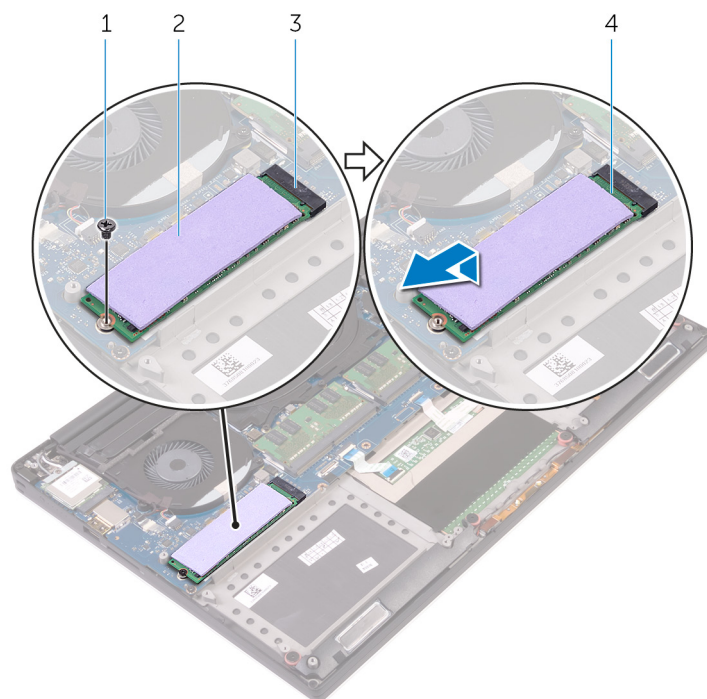
- [Przed wykonaniem procedury](#)
- [Procedura](#)

## Przed wykonaniem procedury

1. Wymontuj [pokrywę dolną](#).
2. Wymontuj [akumulator](#).

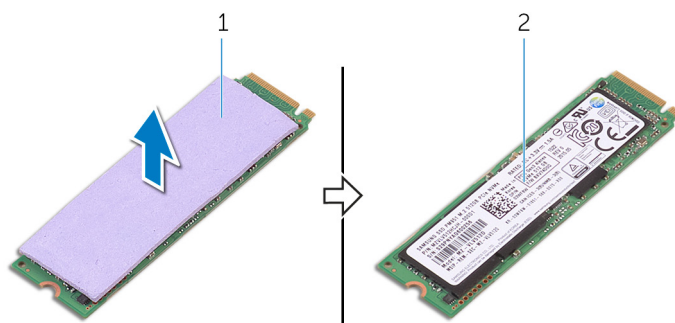
## Procedura

1. Wykręć śrubę mocującą dysk SSD do płyty systemowej.
2. Unieś i zsuń zestaw dysku SSD z płyty systemowej.



- 1. śruba
- 2. podkładka termoprzewodząca
- 3. gniazdo dysku SSD
- 4. dysk SSD

3. Odklej podkładkę termoprzewodzącą od dysku SSD.



- a. podkładka termoprzewodząca
- b. dysk SSD



# Instalowanie dysku SSD (pełnowymiarowego)

**UWAGA:** Przed przystąpieniem do wykonywania czynności wymagających otwarcia obudowy komputera należy zapoznać się z instrukcjami dotyczącymi bezpieczeństwa dostarczonymi z komputerem i wykonać procedurę przedstawioną w sekcji [na temat czynności przed otwarciem obudowy komputera](#). Po zakończeniu pracy wewnątrz komputera należy postępować zgodnie z instrukcjami w sekcji [na temat czynności po zakończeniu pracy wewnątrz komputera](#). Więcej informacji na temat postępowania zgodnego z zasadami bezpieczeństwa znajduje się na stronie dotyczącej przestrzegania przepisów pod adresem [www.dell.com/regulatory\\_compliance](http://www.dell.com/regulatory_compliance).

**OSTRZEŻENIE:** Napędy SSD są delikatne. Z napędami SSD należy obchodzić się bardzo ostrożnie.

## Tematy:

- [Procedura](#)
- [Po wykonaniu procedury](#)

## Procedura

1. Przyklej podkładkę termoprzewodzącą do dysku SSD.
2. Wsuń dysk SSD pod kątem do złącza dysku SSD.
3. Dociśnij drugi koniec dysku SSD i wkręć śrubę mocującą dysk SSD do płyty systemowej.

## Po wykonaniu procedury

1. Zainstaluj [akumulator](#).
2. Zainstaluj [pokrywę dolną](#).

## Wymontowywanie głośników

**UWAGA:** Przed przystąpieniem do wykonywania czynności wymagających otwarcia obudowy komputera należy zapoznać się z instrukcjami dotyczącymi bezpieczeństwa dostarczonymi z komputerem i wykonać procedurę przedstawioną w sekcji [na temat czynności przed otwarciem obudowy komputera](#). Po zakończeniu pracy wewnątrz komputera należy postępować zgodnie z instrukcjami w sekcji [na temat czynności po zakończeniu pracy wewnątrz komputera](#). Więcej informacji na temat postępowania zgodnego z zasadami bezpieczeństwa znajduje się na stronie dotyczącej przestrzegania przepisów pod adresem [www.dell.com/regulatory\\_compliance](http://www.dell.com/regulatory_compliance).

### Tematy:

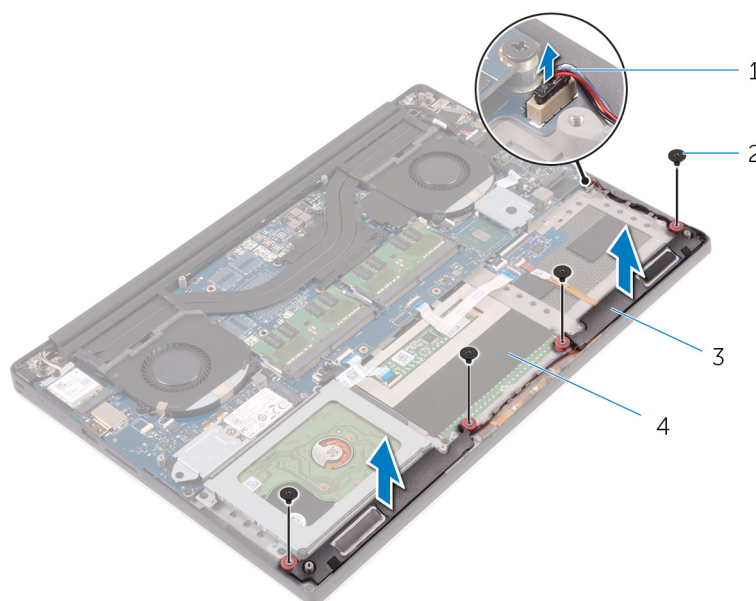
- Przed wykonaniem procedury
- Procedura

## Przed wykonaniem procedury

1. Wymontuj [pokrywę dolną](#).
2. Wymontuj [akumulator](#).

## Procedura

1. Odłącz kabel głośników od płyty systemowej.
2. Zanotuj sposób poprowadzenia kabla głośników i wyjmij kabel z prowadnic.
3. Wykręć śruby mocujące głośniki do zestawu podparcia dłoni.
4. Wyjmij głośniki z zestawu podparcia dłoni razem z kablem.



1. kabel głośników

2. śruby (4)

3. głośniki (2)

4. zestaw podparcia dłoni

# Instalowanie głośników

**UWAGA:** Przed przystąpieniem do wykonywania czynności wymagających otwarcia obudowy komputera należy zapoznać się z instrukcjami dotyczącymi bezpieczeństwa dostarczonymi z komputerem i wykonać procedurę przedstawioną w sekcji [na temat czynności przed otwarciem obudowy komputera](#). Po zakończeniu pracy wewnątrz komputera należy postępować zgodnie z instrukcjami w sekcji [na temat czynności po zakończeniu pracy wewnątrz komputera](#). Więcej informacji na temat postępowania zgodnego z zasadami bezpieczeństwa znajduje się na stronie dotyczącej przestrzegania przepisów pod adresem [www.dell.com/regulatory\\_compliance](http://www.dell.com/regulatory_compliance).

## Tematy:

- [Procedura](#)
- [Po wykonaniu procedury](#)

## Procedura

1. Umieść głośniki w zestawie podparcia dłoni, dopasowując je do wypustek.
2. Wkręć śruby mocujące głośniki do zestawu podparcia dłoni.
3. Umieść kable głośników w prowadnicach w zestawie podparcia dłoni.
4. Podłącz kabel głośników do płyty systemowej.

## Po wykonaniu procedury

1. Zainstaluj [akumulator](#).
2. Zainstaluj [pokrywę dolną](#).

# Wymontowywanie karty sieci bezprzewodowej

**UWAGA:** Przed przystąpieniem do wykonywania czynności wymagających otwarcia obudowy komputera należy zapoznać się z instrukcjami dotyczącymi bezpieczeństwa dostarczonymi z komputerem i wykonać procedurę przedstawioną w sekcji [na temat czynności przed otwarciem obudowy komputera](#). Po zakończeniu pracy wewnątrz komputera należy postępować zgodnie z instrukcjami w sekcji [na temat czynności po zakończeniu pracy wewnątrz komputera](#). Więcej informacji na temat postępowania zgodnego z zasadami bezpieczeństwa znajduje się na stronie dotyczącej przestrzegania przepisów pod adresem [www.dell.com/regulatory\\_compliance](http://www.dell.com/regulatory_compliance).

## Tematy:

- [Przed wykonaniem procedury](#)
- [Procedura](#)

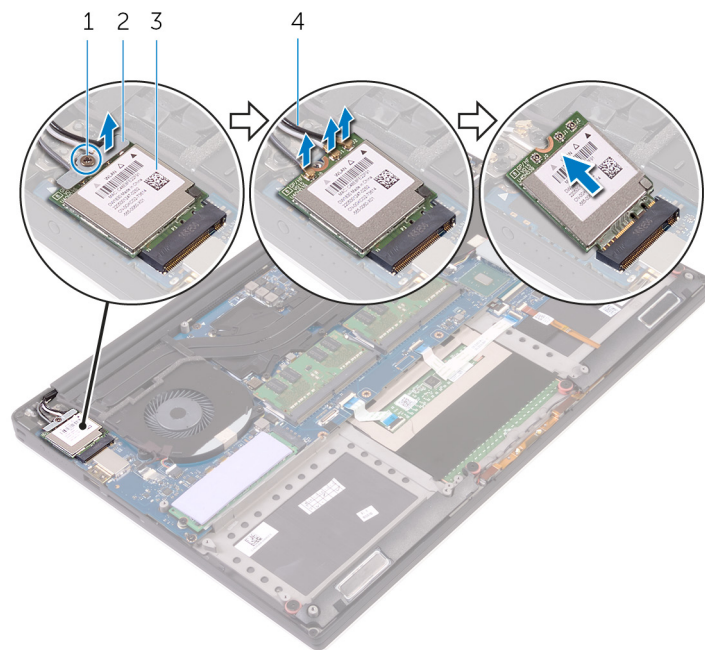
## Przed wykonaniem procedury

1. Wymontuj [pokrywę dolną](#).
2. Wymontuj [akumulator](#).

## Procedura

**UWAGA:** W zależności od zamówionej konfiguracji posiadany komputer może wyglądać nieco inaczej niż na ilustracjach w tym dokumencie.

1. Wykręć śrubę mocującą wspornik karty sieci bezprzewodowej do karty sieci bezprzewodowej.
2. Zdejmij wspornik karty sieci bezprzewodowej z karty sieci bezprzewodowej.
3. Odłącz kable antenowe od karty sieci bezprzewodowej.
4. Wymij kartę sieci bezprzewodowej z gniazda.



1. śruba
3. karta sieci bezprzewodowej

2. wspornik karty sieci bezprzewodowej
4. kable antenowe (3)

# Instalowanie karty sieci bezprzewodowej

**UWAGA:** Przed przystąpieniem do wykonywania czynności wymagających otwarcia obudowy komputera należy zapoznać się z instrukcjami dotyczącymi bezpieczeństwa dostarczonymi z komputerem i wykonać procedurę przedstawioną w sekcji [na temat czynności przed otwarciem obudowy komputera](#). Po zakończeniu pracy wewnątrz komputera należy postępować zgodnie z instrukcjami w sekcji [na temat czynności po zakończeniu pracy wewnątrz komputera](#). Więcej informacji na temat postępowania zgodnego z zasadami bezpieczeństwa znajduje się na stronie dotyczącej przestrzegania przepisów pod adresem [www.dell.com/regulatory\\_compliance](http://www.dell.com/regulatory_compliance).

## Tematy:

- [Procedura](#)
- [Po wykonaniu procedury](#)

## Procedura

**OSTRZEŻENIE:** Aby uniknąć uszkodzenia kart sieci bezprzewodowej, nie należy umieszczać pod kartą żadnych kabli.

1. Dopasuj wycięcie na karcie sieci bezprzewodowej do zaczepek na gnieździe karty bezprzewodowej i wsuń kartę do gniazda.
2. Podłącz kable antenowe do karty sieci bezprzewodowej. W poniższej tabeli przedstawiono schemat kolorów kabli antenowych dla kart sieci bezprzewodowej, które obsługują komputer:

Złącza na karcie sieci bezprzewodowej	Kolor kabla antenowego
Kabel główny (biały trójkąt)	Biały
Kabel pomocniczy (czarny trójkąt)	Czarny
Wiele wejść, wiele wyjść (szary trójkąt)	Szary (opcjonalnie)

3. Dopasuj otwór na śrubę we wsporniku karty sieci bezprzewodowej do otworu w karcie sieci bezprzewodowej.
4. Wkręć śrubę mocującą wspornik karty sieci bezprzewodowej do karty sieci bezprzewodowej.

## Po wykonaniu procedury

1. Zainstaluj [akumulator](#).
2. Zainstaluj [pokrywę dolną](#).

# Wymontowywanie wentylatorów

**UWAGA:** Przed przystąpieniem do wykonywania czynności wymagających otwarcia obudowy komputera należy zapoznać się z instrukcjami dotyczącymi bezpieczeństwa dostarczonymi z komputerem i wykonać procedurę przedstawioną w sekcji [na temat czynności przed otwarciem obudowy komputera](#). Po zakończeniu pracy wewnątrz komputera należy postępować zgodnie z instrukcjami w sekcji [na temat czynności po zakończeniu pracy wewnątrz komputera](#). Więcej informacji na temat postępowania zgodnego z zasadami bezpieczeństwa znajduje się na stronie dotyczącej przestrzegania przepisów pod adresem [www.dell.com/regulatory\\_compliance](http://www.dell.com/regulatory_compliance).

## Tematy:

- [Przed wykonaniem procedury](#)
- [Procedura](#)

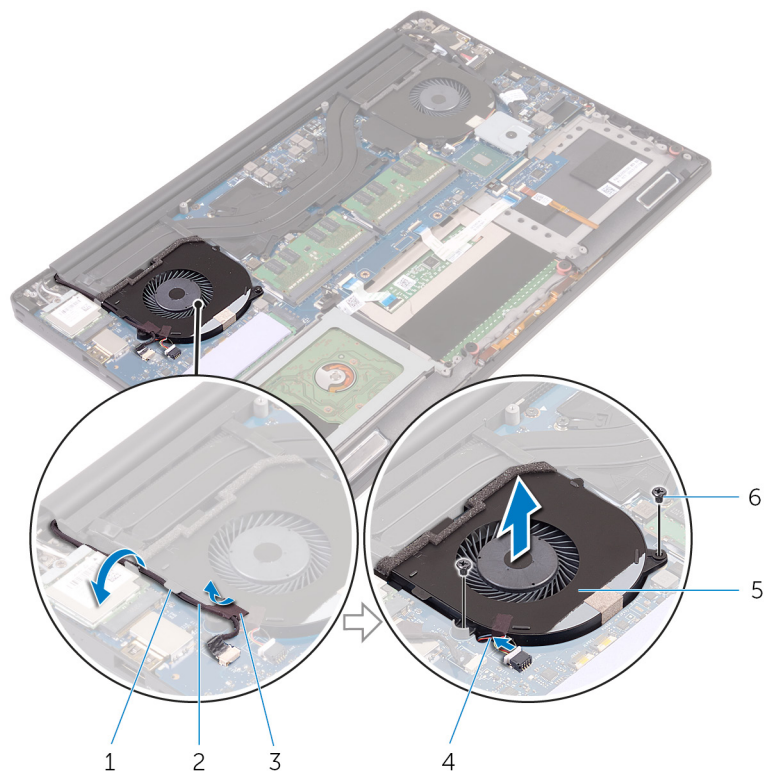
## Przed wykonaniem procedury

1. Wymontuj [pokrywę dolną](#).
2. Wymontuj [akumulator](#).

## Procedura

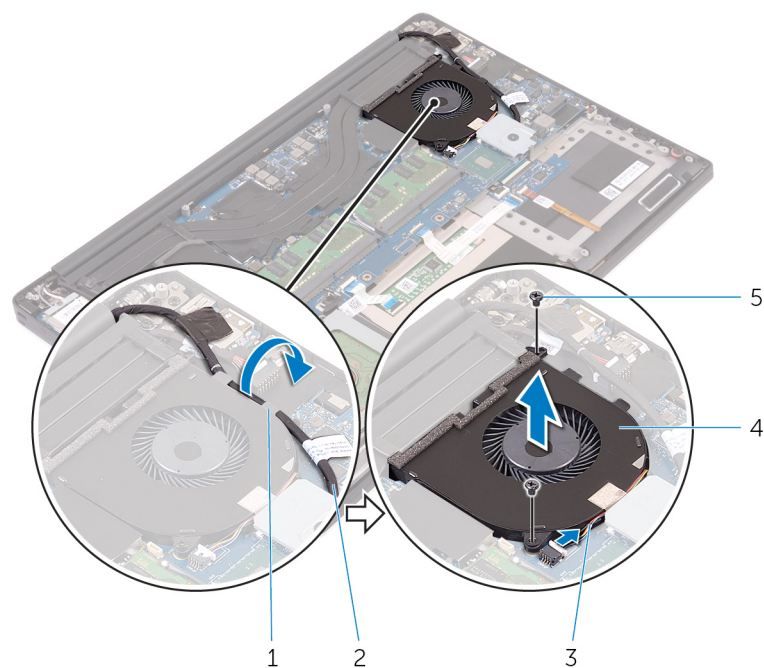
1. Wykręć śruby mocujące wentylator karty graficznej (JFAN\_2) do płyty systemowej.
2. Odłącz kabel ekranu dotykowego od płyty systemowej.
3. Zdejmij taśmę mocującą kabel ekranu dotykowego do wentylatora karty graficznej (JFAN\_2).
4. Zanotuj sposób poprowadzenia kabla ekranu dotykowego i wyjmij kabel z prowadnic na wentylatorze karty graficznej (JFAN\_2).
5. Odłącz kabel wentylatora karty graficznej (JFAN\_2) od płyty systemowej.
6. Wyjmij wentylator karty graficznej (JFAN\_2) z zestawu podparcia dłoni.





- |   |   |
|---|---|
| 1. przewodnica kabla                    | 2. kabel ekranu dotykowego (opcjonalny) |
| 3. taśma                                | 4. kabel wentylatora                    |
| 5. wentylator karty graficznej (JFAN_2) | 6. śruby (2)                            |

7. Wykręć śruby mocujące wentylator procesora (JFAN\_1) do płyty systemowej.
8. Zanotuj sposób poprowadzenia kabla wyświetlacza, a następnie wyjmij kabel z przewodnic na wentylatorze procesora (JFAN\_1).
9. Odłącz kabel wentylatora procesora (JFAN\_1) od płyty systemowej.
10. Wyjmij wentylator procesora (JFAN\_1) z zestawu podparcia dłoni.



- |                      |                       |
|----------------------|-----------------------|
| 1. przewodnica kabla | 2. kabel wyświetlacza |
|----------------------|-----------------------|

3. kabel wentylatora
5. śruby (2)

4. wentylator procesora (JFAN\_1)

# Instalowanie wentylatorów

**UWAGA:** Przed przystąpieniem do wykonywania czynności wymagających otwarcia obudowy komputera należy zapoznać się z instrukcjami dotyczącymi bezpieczeństwa dostarczonymi z komputerem i wykonać procedurę przedstawioną w sekcji [na temat czynności przed otwarciem obudowy komputera](#). Po zakończeniu pracy wewnątrz komputera należy postępować zgodnie z instrukcjami w sekcji [na temat czynności po zakończeniu pracy wewnątrz komputera](#). Więcej informacji na temat postępowania zgodnego z zasadami bezpieczeństwa znajduje się na stronie dotyczącej przestrzegania przepisów pod adresem [www.dell.com/regulatory\\_compliance](http://www.dell.com/regulatory_compliance).

## Tematy:

- [Procedura](#)
- [Po wykonaniu procedury](#)

## Procedura

1. Dopasuj otwory na śruby w wentylatorze procesora (JFAN\_1) do otworów w zestawie podparcia dłoni.
2. Podłącz kabel wentylatora procesora (JFAN\_1) do płyty systemowej.
3. Umieść kabel wyświetlacza w prowadnicach na wentylatorze procesora (JFAN\_1).
4. Wkręć śruby mocujące wentylator procesora (JFAN\_1) do płyty systemowej.
5. Dopasuj otwory na śruby w wentylatorze karty graficznej (JFAN\_2) do otworów w zestawie podparcia dłoni.
6. Podłącz kabel wentylatora karty graficznej (JFAN\_2) do płyty systemowej (FANCPU).
7. Umieść kabel ekranu dotykowego w prowadnicach na wentylatorze karty graficznej (JFAN\_2).
8. Przyklej taśmę mocującą kabel ekranu dotykowego do wentylatora karty graficznej (JFAN\_2).
9. Podłącz kabel wyświetlacza do płyty systemowej.
10. Wkręć śruby mocujące wentylator karty graficznej (JFAN\_2) do płyty systemowej.

## Po wykonaniu procedury

1. Zainstaluj [akumulator](#).
2. Zainstaluj [pokrywę dolną](#).

# Wymontowywanie zestawu radiatora

**UWAGA:** Przed przystąpieniem do wykonywania czynności wymagających otwarcia obudowy komputera należy zapoznać się z instrukcjami dotyczącymi bezpieczeństwa dostarczonymi z komputerem i wykonać procedurę przedstawioną w sekcji [na temat czynności przed otwarciem obudowy komputera](#). Po zakończeniu pracy wewnątrz komputera należy postępować zgodnie z instrukcjami w sekcji [na temat czynności po zakończeniu pracy wewnątrz komputera](#). Więcej informacji na temat postępowania zgodnego z zasadami bezpieczeństwa znajduje się na stronie dotyczącej przestrzegania przepisów pod adresem [www.dell.com/regulatory\\_compliance](http://www.dell.com/regulatory_compliance).

**UWAGA:** Radiator może się silnie nagrzewać podczas pracy komputera. Przed dotknięciem radiatora należy poczekać aż wystarczająco ostygnie.

**OSTRZEŻENIE:** Aby zapewnić maksymalne chłodzenie procesora, nie należy dotykać powierzchni termoprzewodzących na radiatorze procesora. Substancje oleiste na skórze dłoni mogą zmniejszyć przewodność cieplną pasty termoprzewodzącej.

## Tematy:

- [Przed wykonaniem procedury](#)
- [Procedura](#)

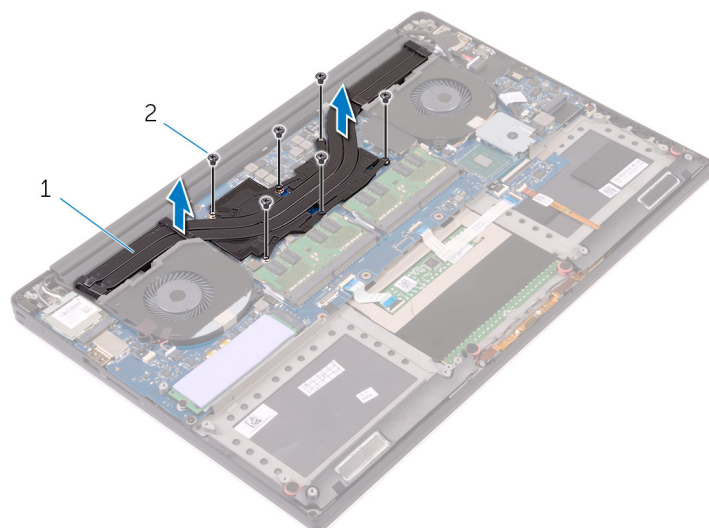
## Przed wykonaniem procedury

1. Wymontuj [pokrywę dolną](#).
2. Wymontuj [akumulator](#).

## Procedura

**UWAGA:** W zależności od zamówionej konfiguracji posiadany komputer może wyglądać nieco inaczej niż na ilustracjach w tym dokumencie.

1. Wykręć śruby mocujące zestaw radiatora do płyty systemowej.
2. Zdejmij zestaw radiatora z płyty systemowej.



- a. zestaw radiatora
- b. śruby (6)

# Instalowanie zestawu radiatora

**UWAGA:** Przed przystąpieniem do wykonywania czynności wymagających otwarcia obudowy komputera należy zapoznać się z instrukcjami dotyczącymi bezpieczeństwa dostarczonymi z komputerem i wykonać procedurę przedstawioną w sekcji [na temat czynności przed otwarciem obudowy komputera](#). Po zakończeniu pracy wewnątrz komputera należy postępować zgodnie z instrukcjami w sekcji [na temat czynności po zakończeniu pracy wewnątrz komputera](#). Więcej informacji na temat postępowania zgodnego z zasadami bezpieczeństwa znajduje się na stronie dotyczącej przestrzegania przepisów pod adresem [www.dell.com/regulatory\\_compliance](http://www.dell.com/regulatory_compliance).

**OSTRZEŻENIE:** Nieprawidłowe zainstalowanie radiatora może spowodować uszkodzenie płyty systemowej i procesora.

**UWAGA:** W przypadku wymiany płyty systemowej lub zestawu wentylatora i radiatora należy użyć podkładki/pasty termoprzewodzącej dostarczonej w zestawie, aby zapewnić właściwe odprowadzanie ciepła.

## Tematy:

- [Procedura](#)
- [Po wykonaniu procedury](#)

## Procedura

1. Dopasuj otwory na śruby w zestawie radiatora do otworów w płycie systemowej.
2. Wkręć śruby mocujące zestaw radiatora do płyty systemowej.

## Po wykonaniu procedury

1. Zainstaluj [akumulator](#).
2. Zainstaluj [pokrywę dolną](#).

# Wymontowywanie modułów pamięci

**UWAGA:** Przed przystąpieniem do wykonywania czynności wymagających otwarcia obudowy komputera należy zapoznać się z instrukcjami dotyczącymi bezpieczeństwa dostarczonymi z komputerem i wykonać procedurę przedstawioną w sekcji [na temat czynności przed otwarciem obudowy komputera](#). Po zakończeniu pracy wewnątrz komputera należy postępować zgodnie z instrukcjami w sekcji [na temat czynności po zakończeniu pracy wewnątrz komputera](#). Więcej informacji na temat postępowania zgodnego z zasadami bezpieczeństwa znajduje się na stronie dotyczącej przestrzegania przepisów pod adresem [www.dell.com/regulatory\\_compliance](http://www.dell.com/regulatory_compliance).

## Tematy:

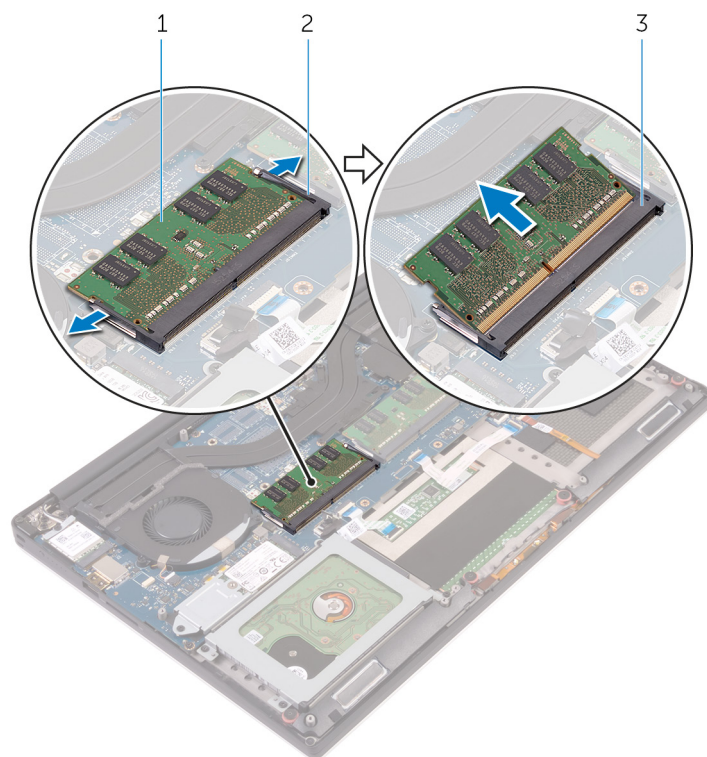
- [Przed wykonaniem procedury](#)
- [Procedura](#)

## Przed wykonaniem procedury

1. Wymontuj [pokrywę dolną](#).
2. Wymontuj [akumulator](#).

## Procedura

1. Rozciągnij palcami zaciski mocujące po obu stronach każdego złącza modułu pamięci, aż moduł odskoczy.
2. Przesuń i wyjmij moduł pamięci z gniazda.



**Rysunek 1. Wymontowywanie modułów pamięci**

- a. moduł pamięci
- b. zaciski mocujące (2)
- c. gniazdo modułu pamięci



## Instalowanie modułów pamięci

**UWAGA:** Przed przystąpieniem do wykonywania czynności wymagających otwarcia obudowy komputera należy zapoznać się z instrukcjami dotyczącymi bezpieczeństwa dostarczonymi z komputerem i wykonać procedurę przedstawioną w sekcji [na temat czynności przed otwarciem obudowy komputera](#). Po zakończeniu pracy wewnątrz komputera należy postępować zgodnie z instrukcjami w sekcji [na temat czynności po zakończeniu pracy wewnątrz komputera](#). Więcej informacji na temat postępowania zgodnego z zasadami bezpieczeństwa znajduje się na stronie dotyczącej przestrzegania przepisów pod adresem [www.dell.com/regulatory\\_compliance](http://www.dell.com/regulatory_compliance).

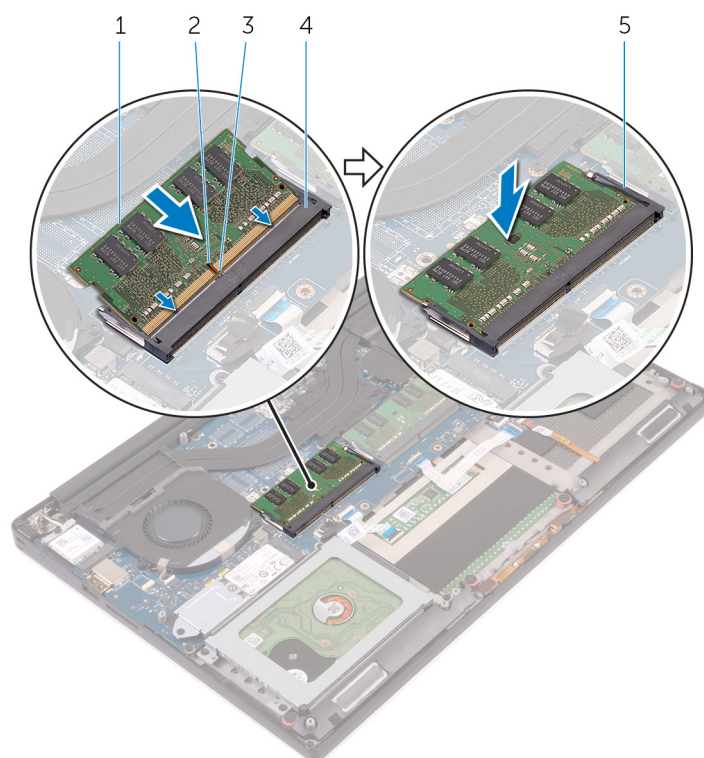
### Tematy:

- Procedura
- Po wykonaniu procedury

## Procedura

1. Dopasuj wycięcie w module pamięci do wypustki w gnieździe.
2. Włóż moduł pamięci do gniazda pod kątem i delikatnie dociśnij, aż zostanie osadzony.

**UWAGA:** Jeśli nie usłyszysz kliknięcia, wyjmij moduł pamięci i zainstaluj go ponownie.



**Rysunek 2. Instalowanie modułów pamięci**

- |                     |                           |
|---------------------|---------------------------|
| 1. moduł pamięci    | 2. wycięcie               |
| 3. zaczep           | 4. gniazdo modułu pamięci |
| 5. zaciski mocujące |                           |

## Po wykonaniu procedury

1. Zainstaluj akumulator.
2. Zainstaluj pokrywę dolną.

# Wymontowywanie płyty systemowej

- UWAGA:** Przed przystąpieniem do wykonywania czynności wymagających otwarcia obudowy komputera należy zapoznać się z instrukcjami dotyczącymi bezpieczeństwa dostarczonymi z komputerem i wykonać procedurę przedstawioną w sekcji [na temat czynności przed otwarciem obudowy komputera](#). Po zakończeniu pracy wewnątrz komputera należy postępować zgodnie z instrukcjami w sekcji [na temat czynności po zakończeniu pracy wewnątrz komputera](#). Więcej informacji na temat postępowania zgodnego z zasadami bezpieczeństwa znajduje się na stronie dotyczącej przestrzegania przepisów pod adresem [www.dell.com/regulatory\\_compliance](http://www.dell.com/regulatory_compliance).
- UWAGA:** Kod Service Tag komputera jest przechowywany w pamięci płyty systemowej. Po wymianie płyty systemowej należy wprowadzić kod Service Tag w programie konfiguracyjnym systemu BIOS.
- UWAGA:** Wymiana płyty systemowej powoduje usunięcie wszystkich zmian wprowadzonych w programie konfiguracji systemu BIOS. Odpowiednie zmiany należy wprowadzić ponownie po wymianie płyty systemowej.
- UWAGA:** Przed odłączeniem kabli od płyty systemowej należy zanotować rozmieszczenie złączy, tak aby móc poprawnie podłączyć kable po wymianie płyty systemowej.

## Tematy:

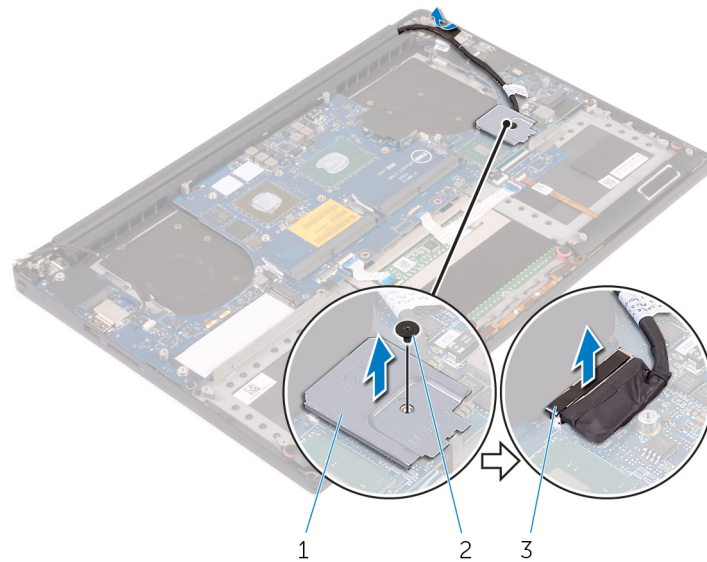
- [Przed wykonaniem procedury](#)
- [Procedura](#)

## Przed wykonaniem procedury

1. Wymontuj [pokrywę dolną](#).
2. Wymontuj [akumulator](#).
3. Wymontuj [kartę sieci bezprzewodowej](#).
4. Wymontuj [dysk twardy](#).
5. Wymontuj [dysk SSD \(połówkowy\)](#).
6. Wymontuj [dysk SSD \(pełnowymiarowy\)](#).
7. Wymontuj [wentylatory](#).
8. Wymontuj [zestaw radiatora](#).
9. Wymontuj [moduły pamięci](#).

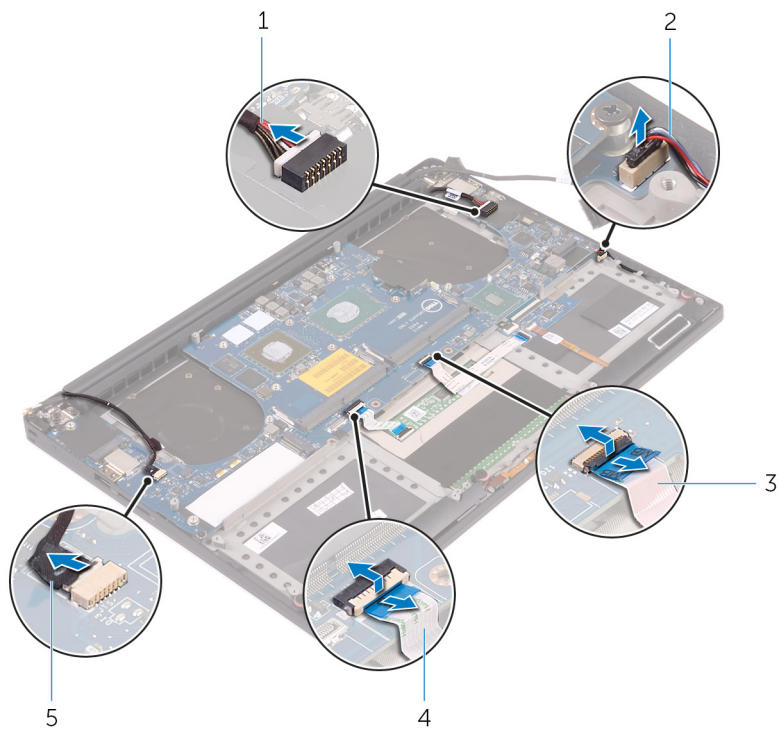
## Procedura

1. Wykręć śrubę mocującą wspornik kabla wyświetlacza do płyty systemowej.
2. Unieś wspornik dysku SSD, aby uzyskać dostęp do kabla wyświetlacza.
3. Odłącz kabel wyświetlacza od płyty systemowej.



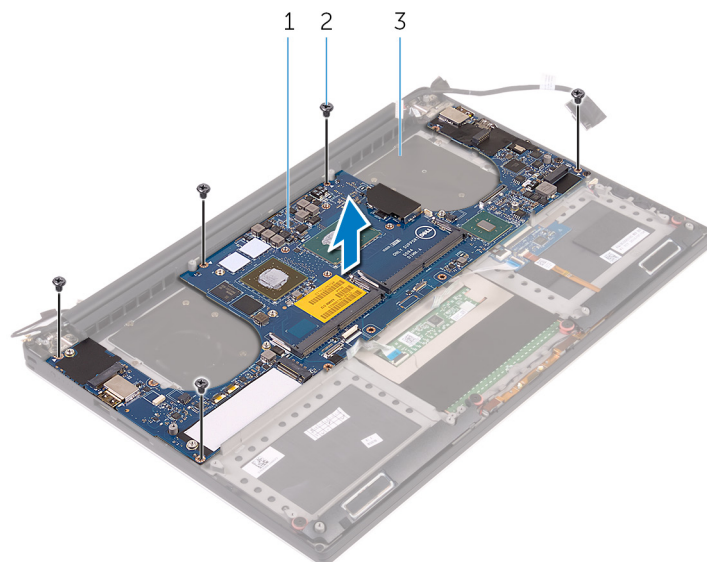
- a. wspornik kabla wyświetlacza
- b. śruba
- c. kabel wyświetlacza

4. Odłącz kabel gniazda zasilacza, kabel głośników, kabel płyty sterowania klawiatury, kabel tabliczki dotykowej i kabel ekranu dotykowego od płyty systemowej.



- |   |                              |
|---|------------------------------|
| 1. kabel gniazda zasilacza              | 2. kabel głośników           |
| 3. kabel płyty sterowania klawiatury    | 4. kabel tabliczki dotykowej |
| 5. kabel ekranu dotykowego (opcjonalny) |                              |

- 5. Wykręć śruby mocujące płytę systemową do zestawu podparcia dłoni.
- 6. Wymij płytę systemową z podparcia dłoni.



- a. płyta systemowa
- b. śruby (5)
- c. zestaw podparcia dłoni

## Instalowanie płyty systemowej

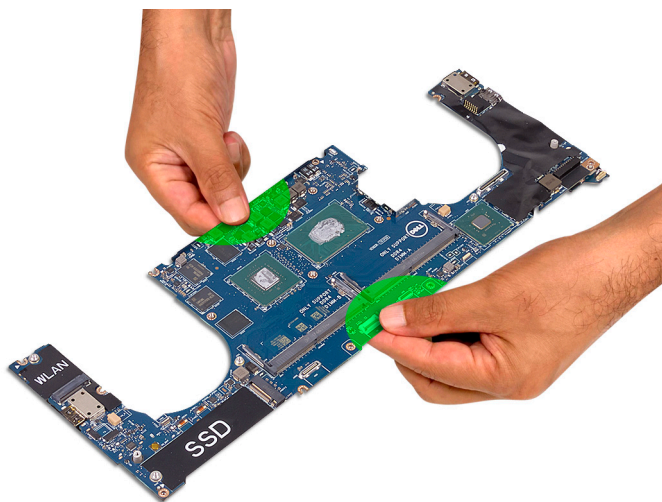
- UWAGA:** Przed przystąpieniem do wykonywania czynności wymagających otwarcia obudowy komputera należy zapoznać się z instrukcjami dotyczącymi bezpieczeństwa dostarczonymi z komputerem i wykonać procedurę przedstawioną w sekcji [na temat czynności przed otwarciem obudowy komputera](#). Po zakończeniu pracy wewnątrz komputera należy postępować zgodnie z instrukcjami w sekcji [na temat czynności po zakończeniu pracy wewnątrz komputera](#). Więcej informacji na temat postępowania zgodnego z zasadami bezpieczeństwa znajduje się na stronie dotyczącej przestrzegania przepisów pod adresem [www.dell.com/regulatory\\_compliance](http://www.dell.com/regulatory_compliance).
- UWAGA:** Kod Service Tag komputera jest przechowywany w pamięci płyty systemowej. Po wymianie płyty systemowej należy wprowadzić kod Service Tag w programie konfiguracyjnym systemu BIOS.
- UWAGA:** Wymiana płyty systemowej powoduje usunięcie wszystkich zmian wprowadzonych w programie konfiguracji systemu BIOS. Odpowiednie zmiany należy wprowadzić ponownie po wymianie płyty systemowej.

### Tematy:

- [Procedura](#)
- [Po wykonaniu procedury](#)

## Procedura

- OSTRZEŻENIE:** Podczas wymieniania płyty głównej należy ją trzymać w środkowej części, jak pokazano na ilustracji. Obwody na bokach płyty są delikatne i łatwo mogą zostać uszkodzone, jeśli płyta główna jest trzymana za boki lub przewężenie.



- UWAGA:** Podczas instalowania płyty głównej obróć ją stroną z gniazdem karty SD w kierunku zestawu podpórki na nadgarstek. W ten sposób można zachować odpowiednią odległość podczas mocowania, ponieważ karta towarzysząca audio znajduje się u dołu płyty głównej, po przeciwnej stronie.



1. Dopasuj otwory na śruby w płycie głównej do otworów w zestawie podpórki na nadgarstek.
2. Wkręć śruby mocujące płytę główną do zestawu podpórki na nadgarstek.
3. Podłącz kabel gniazda zasilacza, kabel głośników, kabel płyty sterowania klawiatury, kabel tabliczki dotykowej i kabel ekranu dotykowego do płyty głównej.
4. Przyłącz kabel wyświetlacza do płyty głównej.
5. Dopasuj otwór na śrubę we wsporniku kabla wyświetlacza do otworu w płycie głównej.
6. Wkręć śrubę mocującą wspornik kabla wyświetlacza do płyty głównej.

## Po wykonaniu procedury

1. Zainstaluj [moduły pamięci](#).
2. Zainstaluj [zestaw radiatora](#).
3. Zainstaluj [wentylatory](#).
4. Zainstaluj [dysk SSD \(połówkowy\)](#).
5. Zainstaluj [dysk SSD \(pełnowymiarowy\)](#).
6. Zainstaluj [dysk twardy](#).
7. Zainstaluj [kartę sieci bezprzewodowej](#).
8. Zainstaluj [akumulator](#).
9. Zainstaluj [pokrywę dolną](#).



# Wymontowywanie karty rozszerzeń audio

**UWAGA:** Przed przystąpieniem do wykonywania czynności wymagających otwarcia obudowy komputera należy zapoznać się z instrukcjami dotyczącymi bezpieczeństwa dostarczonymi z komputerem i wykonać procedurę przedstawioną w sekcji [na temat czynności przed otwarciem obudowy komputera](#). Po zakończeniu pracy wewnątrz komputera należy postępować zgodnie z instrukcjami w sekcji [na temat czynności po zakończeniu pracy wewnątrz komputera](#). Więcej informacji na temat postępowania zgodnego z zasadami bezpieczeństwa znajduje się na stronie dotyczącej przestrzegania przepisów pod adresem [www.dell.com/regulatory\\_compliance](http://www.dell.com/regulatory_compliance).

## Tematy:

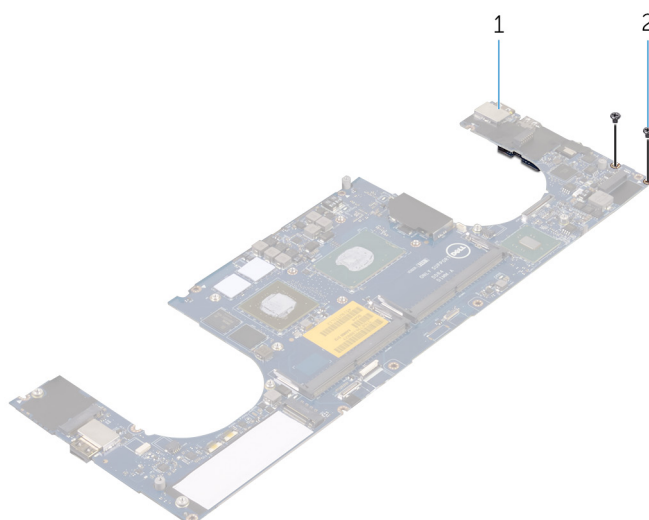
- Przed wykonaniem procedury
- Procedura

## Przed wykonaniem procedury

1. Wymontuj [pokrywę dolną](#).
2. Wymontuj [akumulator](#).
3. Wymontuj [kartę sieci bezprzewodowej](#).
4. Wymontuj [dysk twardy](#).
5. Wymontuj [dysk SSD \(połówkowy\)](#).
6. Wymontuj [dysk SSD \(pełnowymiarowy\)](#).
7. Wymontuj [wentylatory](#).
8. Wymontuj [zestaw radiatora](#).
9. Wymontuj [moduły pamięci](#).
10. Wymontuj [płytę systemową](#).

## Procedura

1. Wykręć dwie śruby mocujące kartę rozszerzeń audio do płyty systemowej.

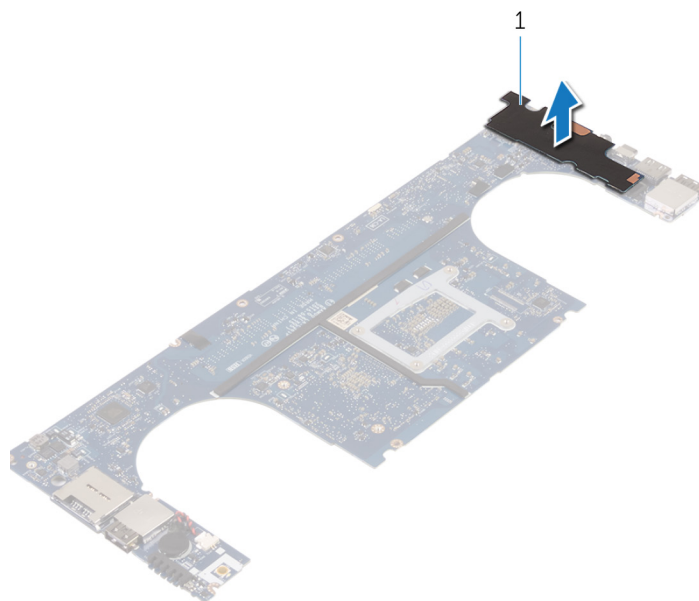


- a. płyta systemowa



b. śruby

2. Odwróć płytę systemową, a następnie wyjmij z niej kartę rozszerzeń audio.



a. karta rozszerzeń audio

# Instalowanie karty rozszerzeń audio

**UWAGA:** Przed przystąpieniem do wykonywania czynności wymagających otwarcia obudowy komputera należy zapoznać się z instrukcjami dotyczącymi bezpieczeństwa dostarczonymi z komputerem i wykonać procedurę przedstawioną w sekcji [na temat czynności przed otwarciem obudowy komputera](#). Po zakończeniu pracy wewnątrz komputera należy postępować zgodnie z instrukcjami w sekcji [na temat czynności po zakończeniu pracy wewnątrz komputera](#). Więcej informacji na temat postępowania zgodnego z zasadami bezpieczeństwa znajduje się na stronie dotyczącej przestrzegania przepisów pod adresem [www.dell.com/regulatory\\_compliance](http://www.dell.com/regulatory_compliance).

## Tematy:

- [Procedura](#)
- [Po wykonaniu procedury](#)

## Procedura

1. Dopasuj otwory na śruby w karcie rozszerzeń audio do otworów na śruby w płycie systemowej.
2. Odwróć płytę systemową. Następnie wkręć śruby mocujące kartę rozszerzeń audio do płyty systemowej.

## Po wykonaniu procedury

1. Zainstaluj [płytę systemową](#).
2. Zainstaluj [moduły pamięci](#).
3. Zainstaluj [zestaw radiatora](#).
4. Zainstaluj [wentylatory](#).
5. Zainstaluj [dysk SSD \(połówkowy\)](#).
6. Zainstaluj [dysk SSD \(pełnowymiarowy\)](#).
7. Zainstaluj [dysk twardy](#).
8. Zainstaluj [kartę sieci bezprzewodowej](#).
9. Zainstaluj [akumulator](#).
10. Zainstaluj [pokrywę dolną](#).

# Wymontowywanie baterii pastylkowej

**UWAGA:** Przed przystąpieniem do wykonywania czynności wymagających otwarcia obudowy komputera należy zapoznać się z instrukcjami dotyczącymi bezpieczeństwa dostarczonymi z komputerem i wykonać procedurę przedstawioną w sekcji [na temat czynności przed otwarciem obudowy komputera](#). Po zakończeniu pracy wewnątrz komputera należy postępować zgodnie z instrukcjami w sekcji [na temat czynności po zakończeniu pracy wewnątrz komputera](#). Więcej informacji na temat postępowania zgodnego z zasadami bezpieczeństwa znajduje się na stronie dotyczącej przestrzegania przepisów pod adresem [www.dell.com/regulatory\\_compliance](http://www.dell.com/regulatory_compliance).

**OSTRZEŻENIE:** Wyjęcie baterii pastylkowej spowoduje przywrócenie domyślnych ustawień programu konfiguracyjnego systemu BIOS. Zalecane jest zanotowanie aktualnych ustawień programu konfiguracyjnego systemu BIOS przed wyjęciem baterii pastylkowej.

## Tematy:

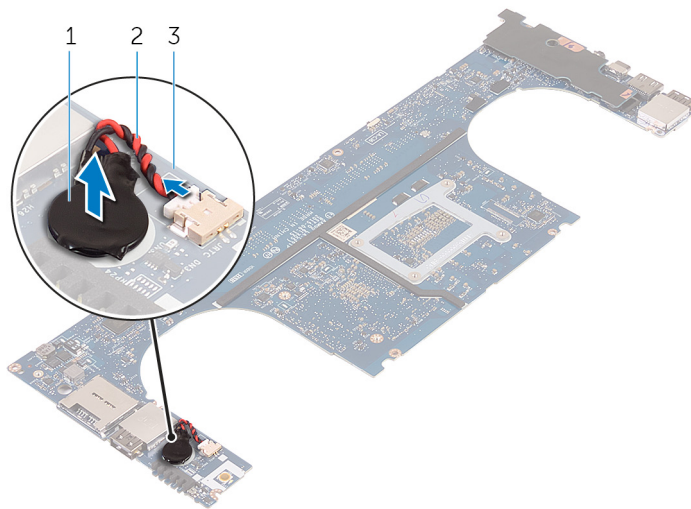
- [Przed wykonaniem procedury](#)
- [Procedura](#)

## Przed wykonaniem procedury

1. Wymontuj [pokrywę dolną](#).
2. Wymontuj [akumulator](#).
3. Wymontuj [kartę sieci bezprzewodowej](#).
4. Wymontuj [dysk twardy](#).
5. Wymontuj [dysk SSD \(połówkowy\)](#).
6. Wymontuj [dysk SSD \(pełnowymiarowy\)](#).
7. Wymontuj [wentylatory](#).
8. Wymontuj [zestaw radiatora](#).
9. Wymontuj [moduły pamięci](#).
10. Wymontuj [płyte systemową](#).

## Procedura

1. Odwróć [płyte systemową](#).
2. Odłącz kabel baterii pastylkowej od płyty systemowej.
3. Zapamiętaj położenie baterii pastylkowej i wyjmij ją z płyty systemowej.



**Rysunek 3. Wymontowywanie baterii pastylkowej**

- a. bateria pastylkowa
- b. kabel baterii pastylkowej
- c. płyta systemowa

# Instalowanie baterii pastylkowej

**UWAGA:** Przed przystąpieniem do wykonywania czynności wymagających otwarcia obudowy komputera należy zapoznać się z instrukcjami dotyczącymi bezpieczeństwa dostarczonymi z komputerem i wykonać procedurę przedstawioną w sekcji [na temat czynności przed otwarciem obudowy komputera](#). Po zakończeniu pracy wewnątrz komputera należy postępować zgodnie z instrukcjami w sekcji [na temat czynności po zakończeniu pracy wewnątrz komputera](#). Więcej informacji na temat postępowania zgodnego z zasadami bezpieczeństwa znajduje się na stronie dotyczącej przestrzegania przepisów pod adresem [www.dell.com/regulatory\\_compliance](http://www.dell.com/regulatory_compliance).

## Tematy:

- [Procedura](#)
- [Po wykonaniu procedury](#)

## Procedura

1. Podłącz baterię pastylkową do płyty systemowej.
2. Podłącz kabel baterii pastylkowej do płyty systemowej.
3. Odwróć płytę systemową.

## Po wykonaniu procedury

1. Zainstaluj [płytę systemową](#).
2. Zainstaluj [moduły pamięci](#).
3. Zainstaluj [zestaw radiatora](#).
4. Zainstaluj [wentylatory](#).
5. Zainstaluj [dysk SSD \(połówkowy\)](#).
6. Zainstaluj [dysk SSD \(pełnowymiarowy\)](#).
7. Zainstaluj [dysk twardy](#).
8. Zainstaluj [kartę sieci bezprzewodowej](#).
9. Zainstaluj [akumulator](#).
10. Zainstaluj [pokrywę dolną](#).

# Wymontowywanie klawiatury

**UWAGA:** Przed przystąpieniem do wykonywania czynności wymagających otwarcia obudowy komputera należy zapoznać się z instrukcjami dotyczącymi bezpieczeństwa dostarczonymi z komputerem i wykonać procedurę przedstawioną w sekcji [na temat czynności przed otwarciem obudowy komputera](#). Po zakończeniu pracy wewnątrz komputera należy postępować zgodnie z instrukcjami w sekcji [na temat czynności po zakończeniu pracy wewnątrz komputera](#). Więcej informacji na temat postępowania zgodnego z zasadami bezpieczeństwa znajduje się na stronie dotyczącej przestrzegania przepisów pod adresem [www.dell.com/regulatory\\_compliance](http://www.dell.com/regulatory_compliance).

## Tematy:

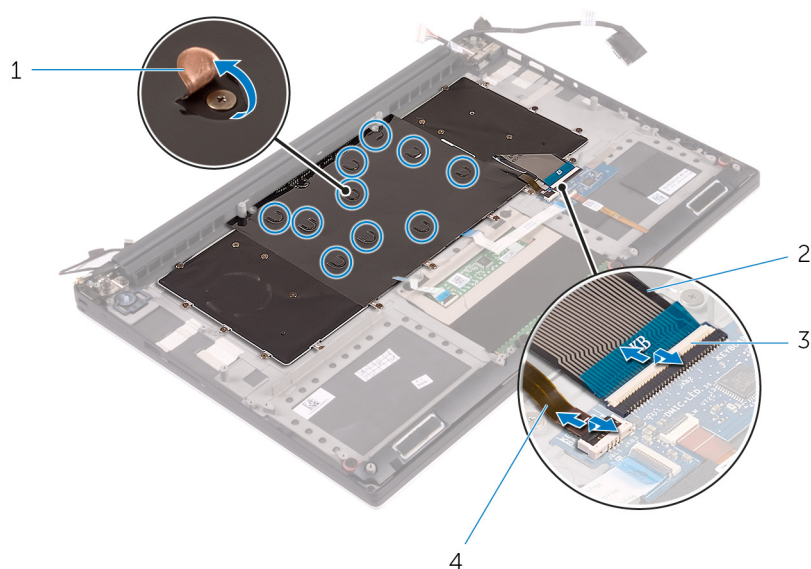
- [Przed wykonaniem procedury](#)
- [Procedura](#)

## Przed wykonaniem procedury

1. Wymontuj [pokrywę dolną](#).
2. Wymontuj [akumulator](#).
3. Wymontuj [dysk twardy](#).
4. Wymontuj [płytę systemową](#).

## Procedura

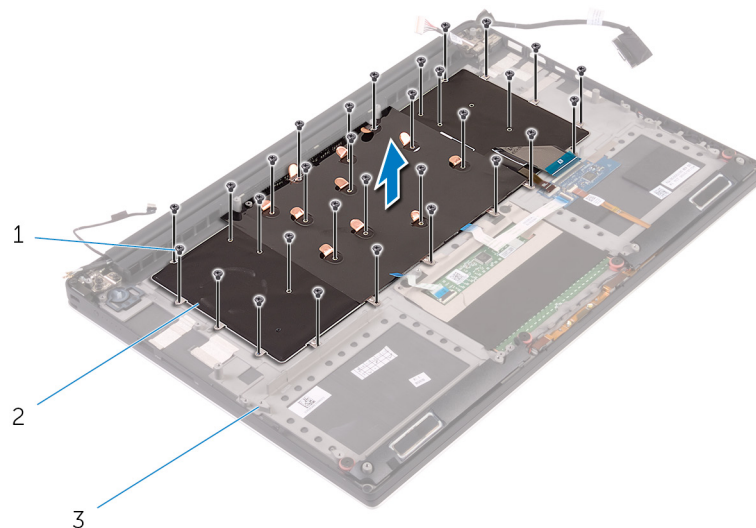
1. Unieś zatrzaski i odłącz kabel klawiatury i kabel podświetlenia klawiatury od płyty sterowania klawiatury.
2. Zdejmij taśmę z mylaru, aby odsłonić śruby mocujące klawiaturę do zestawu podparcia dłoni.



1. taśma z mylaru
3. zatrzaski (2)

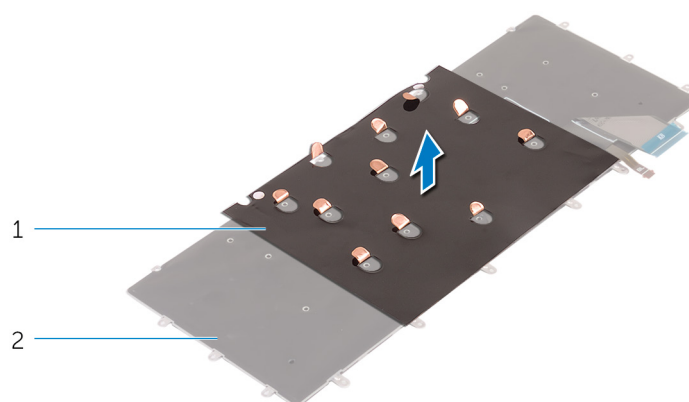
2. kabel klawiatury
4. kabel podświetlenia klawiatury

3. Wykręć śruby mocujące klawiaturę do zestawu podparcia dłoni.
4. Wyjmij klawiaturę z zestawu podparcia dłoni.



- a. śruby (31)
- b. klawiatura
- c. zestaw podparcia dłoni

5. Odklej taśmę z mylaru od klawiatury.



- a. taśma z mylaru
- b. klawiatura



- a. klawiatura

# Instalowanie klawiatury

**UWAGA:** Przed przystąpieniem do wykonywania czynności wymagających otwarcia obudowy komputera należy zapoznać się z instrukcjami dotyczącymi bezpieczeństwa dostarczonymi z komputerem i wykonać procedurę przedstawioną w sekcji [na temat czynności przed otwarciem obudowy komputera](#). Po zakończeniu pracy wewnątrz komputera należy postępować zgodnie z instrukcjami w sekcji [na temat czynności po zakończeniu pracy wewnątrz komputera](#). Więcej informacji na temat postępowania zgodnego z zasadami bezpieczeństwa znajduje się na stronie dotyczącej przestrzegania przepisów pod adresem [www.dell.com/regulatory\\_compliance](http://www.dell.com/regulatory_compliance).

## Tematy:

- [Procedura](#)
- [Po wykonaniu procedury](#)

## Procedura

1. Przyklej nakładkę z mylaru do klawiatury.
2. Dopasuj otwory na śruby w klawiaturze do otworów w zestawie podparcia dłoni.
3. Wkręć śruby mocujące klawiaturę do zestawu podparcia dłoni.
4. Przyklej taśmę z mylaru na śrubach mocujących klawiaturę do zestawu podparcia dłoni.
5. Podłącz kabel klawiatury i kabel podświetlenia klawiatury do płyty systemowej sterowania klawiatury.

## Po wykonaniu procedury

1. Zainstaluj [płytę systemową](#).
2. Zainstaluj [dysk twardy](#).
3. Zainstaluj [akumulator](#).
4. Zainstaluj [pokrywę dolną](#).



# Wymontowywanie zestawu wyświetlacza

**UWAGA:** Przed przystąpieniem do wykonywania czynności wymagających otwarcia obudowy komputera należy zapoznać się z instrukcjami dotyczącymi bezpieczeństwa dostarczonymi z komputerem i wykonać procedurę przedstawioną w sekcji [na temat czynności przed otwarciem obudowy komputera](#). Po zakończeniu pracy wewnątrz komputera należy postępować zgodnie z instrukcjami w sekcji [na temat czynności po zakończeniu pracy wewnątrz komputera](#). Więcej informacji na temat postępowania zgodnego z zasadami bezpieczeństwa znajduje się na stronie dotyczącej przestrzegania przepisów pod adresem [www.dell.com/regulatory\\_compliance](http://www.dell.com/regulatory_compliance).

## Tematy:

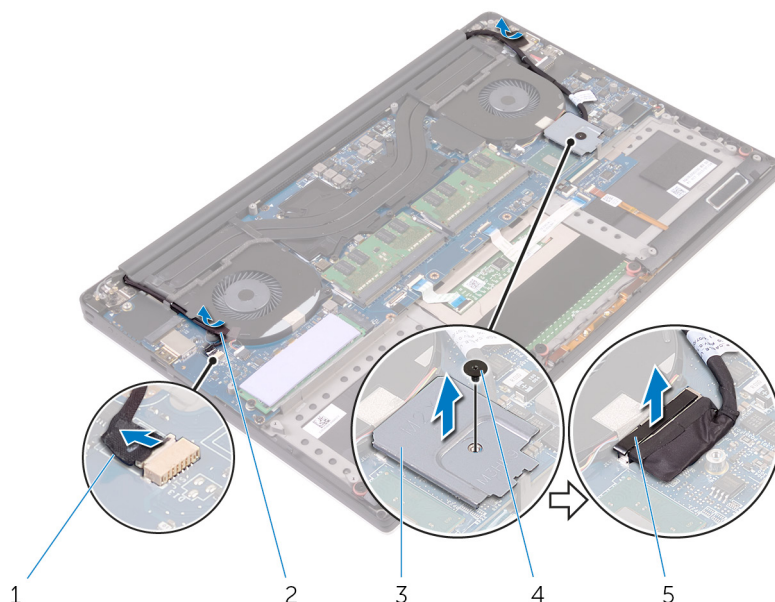
- Przed wykonaniem procedury
- Procedura

## Przed wykonaniem procedury

1. Wymontuj [pokrywę dolną](#).
2. Wymontuj [akumulator](#).
3. Wymontuj [kartę sieci bezprzewodowej](#).

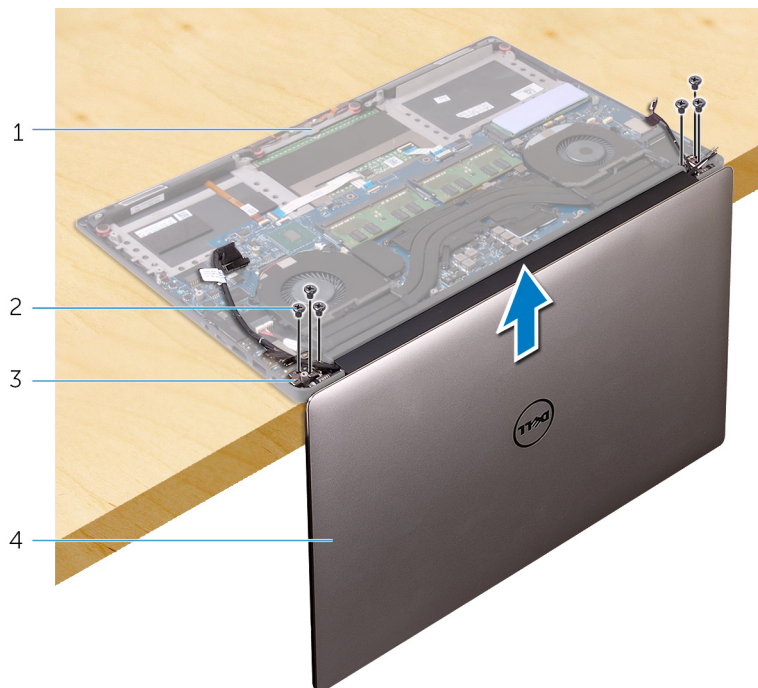
## Procedura

1. Wykręć śrubę mocującą wspornik kabla wyświetlacza do płyty systemowej.
2. Odłącz kabel ekranu dotykowego i kabel wyświetlacza od płyty systemowej.
3. Odklej taśmę i wyjmij kabel ekranu dotykowego z prowadnic na wentylatorze.



- |   |          |
|---|----------|
| 1. kabel ekranu dotykowego (opcjonalny) | 2. taśma |
| 3. wspornik kabla wyświetlacza          | 4. śruba |
| 5. kabel wyświetlacza                   |          |

4. Odwróć komputer i otwórz wyświetlacz, odchylając go o 90 stopni.
5. Obróć komputer i umieść ją na krawędzi stołu w pozycji, która umożliwi dostęp do śrub w zawiasach wyświetlacza.
6. Wykręć śruby mocujące zawiasy wyświetlacza do zestawu podparcia dłoni.
7. Ostrożnie wyjmij zestaw wyświetlacza z zestawu podparcia dłoni.



- |                             |                        |
|-----------------------------|------------------------|
| 1. zestaw podparcia dłoni   | 2. śruby (6)           |
| 3. zawiasy wyświetlacza (2) | 4. zestaw wyświetlacza |

8. Ostrożnie połóż panel wyświetlacza na płaskiej i czystej powierzchni.



- a. zestaw wyświetlacza

## Instalowanie zestawu wyświetlacza

**UWAGA:** Przed przystąpieniem do wykonywania czynności wymagających otwarcia obudowy komputera należy zapoznać się z instrukcjami dotyczącymi bezpieczeństwa dostarczonymi z komputerem i wykonać procedurę przedstawioną w sekcji [na temat czynności przed otwarciem obudowy komputera](#). Po zakończeniu pracy wewnątrz komputera należy postępować zgodnie z instrukcjami w sekcji [na temat czynności po zakończeniu pracy wewnątrz komputera](#). Więcej informacji na temat postępowania zgodnego z zasadami bezpieczeństwa znajduje się na stronie dotyczącej przestrzegania przepisów pod adresem [www.dell.com/regulatory\\_compliance](http://www.dell.com/regulatory_compliance).

### Tematy:

- [Procedura](#)
- [Po wykonaniu procedury](#)

## Procedura

1. Umieść podparcie dłoni na krawędzi stołu, tak aby głośniki były skierowane w stronę przeciwną do krawędzi.
2. Dopasuj otwory na śruby w zestawie podparcia dłoni do otworów w zawiasach wyświetlacza.
3. Wkręć śruby mocujące zawiasy wyświetlacza do zestawu podparcia dłoni.
4. Przyklej taśmę i poprowadź kabel ekranu dotykowego w prowadnicach na wentylatorze.
5. Podłącz kabel ekranu dotykowego i kabel wyświetlacza do płyty systemowej.
6. Wkręć śrubę mocującą wspornik kabla wyświetlacza do płyty systemowej.

## Po wykonaniu procedury

1. Zainstaluj [kartę sieci bezprzewodowej](#).
2. Zainstaluj [akumulator](#).
3. Zainstaluj [pokrywę dolną](#).

# Wymontowywanie gniazda zasilacza

**UWAGA:** Przed przystąpieniem do wykonywania czynności wymagających otwarcia obudowy komputera należy zapoznać się z instrukcjami dotyczącymi bezpieczeństwa dostarczonymi z komputerem i wykonać procedurę przedstawioną w sekcji [na temat czynności przed otwarciem obudowy komputera](#). Po zakończeniu pracy wewnątrz komputera należy postępować zgodnie z instrukcjami w sekcji [na temat czynności po zakończeniu pracy wewnątrz komputera](#). Więcej informacji na temat postępowania zgodnego z zasadami bezpieczeństwa znajduje się na stronie dotyczącej przestrzegania przepisów pod adresem [www.dell.com/regulatory\\_compliance](http://www.dell.com/regulatory_compliance).

## Tematy:

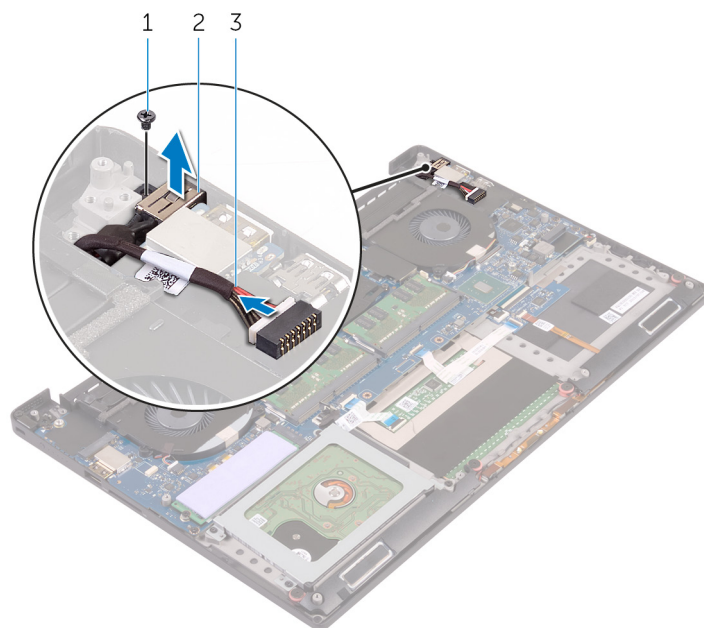
- Przed wykonaniem procedury
- Procedura

## Przed wykonaniem procedury

1. Wymontuj [pokrywę dolną](#).
2. Wymontuj [akumulator](#).
3. Wymontuj [zestaw wyświetlacza](#).

## Procedura

1. Odłącz kabel gniazda zasilacza od płyty systemowej.
2. Wykręć śrubę mocującą gniazdo zasilacza do zestawu podparcia dłoni.
3. Wymij gniazdo zasilacza razem z kablem z zestawu podparcia dłoni.



- a. śruba
- b. gniazdo zasilacza

c. kabel gniazda zasilacza

# Instalowanie gniazda zasilacza

**UWAGA:** Przed przystąpieniem do wykonywania czynności wymagających otwarcia obudowy komputera należy zapoznać się z instrukcjami dotyczącymi bezpieczeństwa dostarczonymi z komputerem i wykonać procedurę przedstawioną w sekcji [na temat czynności przed otwarciem obudowy komputera](#). Po zakończeniu pracy wewnątrz komputera należy postępować zgodnie z instrukcjami w sekcji [na temat czynności po zakończeniu pracy wewnątrz komputera](#). Więcej informacji na temat postępowania zgodnego z zasadami bezpieczeństwa znajduje się na stronie dotyczącej przestrzegania przepisów pod adresem [www.dell.com/regulatory\\_compliance](http://www.dell.com/regulatory_compliance).

## Tematy:

- [Procedura](#)
- [Po wykonaniu procedury](#)

## Procedura

1. Włóż gniazdo zasilacza do otworu w zestawie podparcia dłoni.
2. Umieść kabel gniazda zasilacza w przewodnicach w zestawie podparcia dłoni.
3. Wkręć śrubę mocującą gniazdo zasilacza do zestawu podparcia dłoni.
4. Podłącz kabel gniazda zasilacza do płyty systemowej.

## Po wykonaniu procedury

1. Zainstaluj [zestaw wyświetlacza](#).
2. Zainstaluj [akumulator](#).
3. Zainstaluj [pokrywę dolną](#).

## Wymontowywanie pokrywy anteny

**UWAGA:** Przed przystąpieniem do wykonywania czynności wymagających otwarcia obudowy komputera należy zapoznać się z instrukcjami dotyczącymi bezpieczeństwa dostarczonymi z komputerem i wykonać procedurę przedstawioną w sekcji [na temat czynności przed otwarciem obudowy komputera](#). Po zakończeniu pracy wewnątrz komputera należy postępować zgodnie z instrukcjami w sekcji [na temat czynności po zakończeniu pracy wewnątrz komputera](#). Więcej informacji na temat postępowania zgodnego z zasadami bezpieczeństwa znajduje się na stronie dotyczącej przestrzegania przepisów pod adresem [www.dell.com/regulatory\\_compliance](http://www.dell.com/regulatory_compliance).

### Tematy:

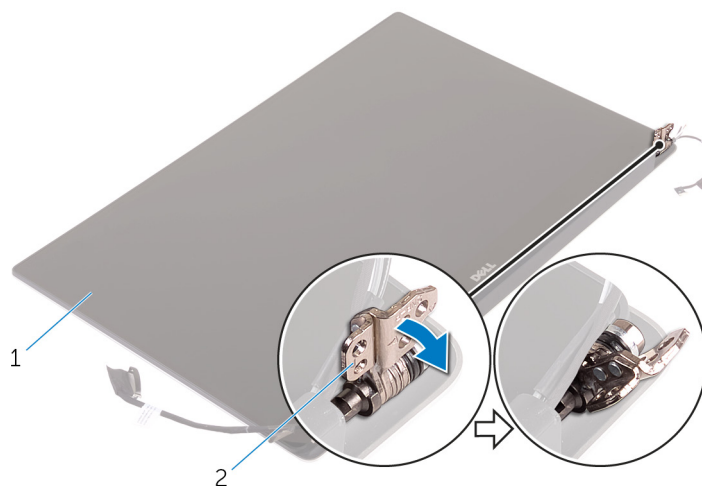
- Przed wykonaniem procedury
- Procedura

## Przed wykonaniem procedury

1. Wymontuj [pokrywę dolną](#).
2. Wymontuj [akumulator](#).
3. Wymontuj [kartę sieci bezprzewodowej](#).
4. Wymontuj [zestaw wyświetlacza](#).

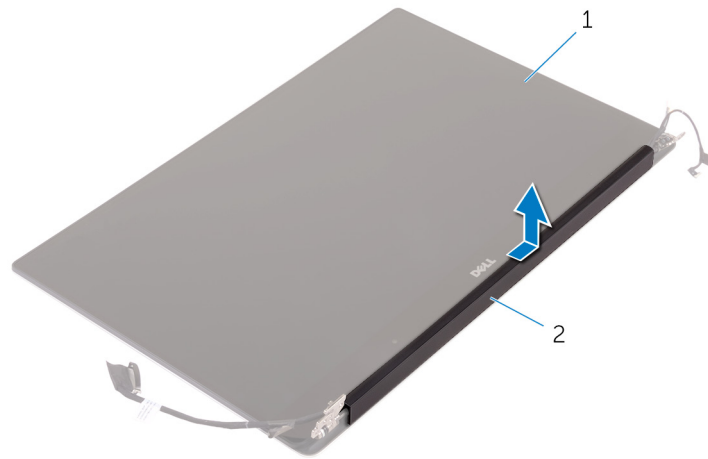
## Procedura

1. Ostrożnie obróć zawiasy wyświetlacza pod kątem.



**Rysunek 4. Obracanie zawiasu wyświetlacza**

- a. zestaw wyświetlacza
  - b. zawiasy wyświetlacza (2)
2. Przesuń i zdejmij pokrywę anteny z zestawu wyświetlacza.



**Rysunek 5. Wymontowywanie pokrywy anteny**

- a. zestaw wyświetlacza
- b. pokrywa anteny



## Instalowanie pokrywy anteny

**UWAGA:** Przed przystąpieniem do wykonywania czynności wymagających otwarcia obudowy komputera należy zapoznać się z instrukcjami dotyczącymi bezpieczeństwa dostarczonymi z komputerem i wykonać procedurę przedstawioną w sekcji [na temat czynności przed otwarciem obudowy komputera](#). Po zakończeniu pracy wewnątrz komputera należy postępować zgodnie z instrukcjami w sekcji [na temat czynności po zakończeniu pracy wewnątrz komputera](#). Więcej informacji na temat postępowania zgodnego z zasadami bezpieczeństwa znajduje się na stronie dotyczącej przestrzegania przepisów pod adresem [www.dell.com/regulatory\\_compliance](http://www.dell.com/regulatory_compliance).

### Tematy:

- [Procedura](#)
- [Po wykonaniu procedury](#)

## Procedura

1. Załóż pokrywę anteny na zestaw wyświetlacza.
2. Obróć zawiasy wyświetlacza do normalnego położenia.

## Po wykonaniu procedury

1. Zainstaluj [zestaw wyświetlacza](#).
2. Zainstaluj [kartę sieci bezprzewodowej](#).
3. Zainstaluj [akumulator](#).
4. Zainstaluj [pokrywę dolną](#).

# Wymontowywanie zawiasów wyświetlacza

**UWAGA:** Przed przystąpieniem do wykonywania czynności wymagających otwarcia obudowy komputera należy zapoznać się z instrukcjami dotyczącymi bezpieczeństwa dostarczonymi z komputerem i wykonać procedurę przedstawioną w sekcji [na temat czynności przed otwarciem obudowy komputera](#). Po zakończeniu pracy wewnątrz komputera należy postępować zgodnie z instrukcjami w sekcji [na temat czynności po zakończeniu pracy wewnątrz komputera](#). Więcej informacji na temat postępowania zgodnego z zasadami bezpieczeństwa znajduje się na stronie dotyczącej przestrzegania przepisów pod adresem [www.dell.com/regulatory\\_compliance](http://www.dell.com/regulatory_compliance).

## Tematy:

- Przed wykonaniem procedury
- Procedura

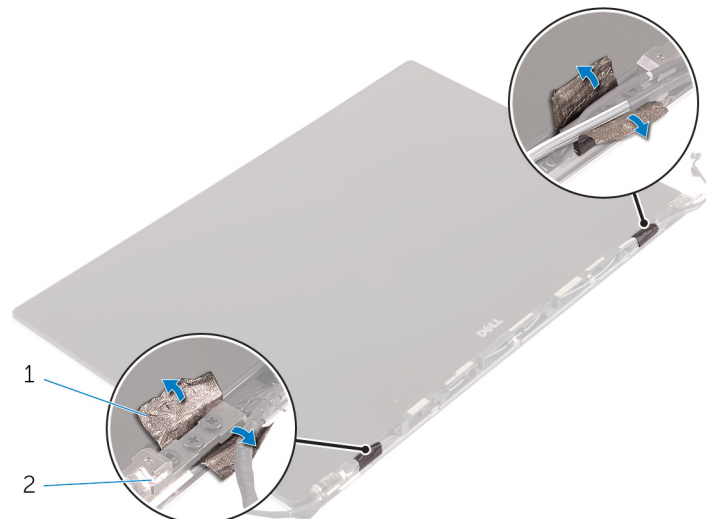
## Przed wykonaniem procedury

**UWAGA:** Te instrukcje dotyczą wyłącznie komputerów przenośnych bez ekranu dotykowego.

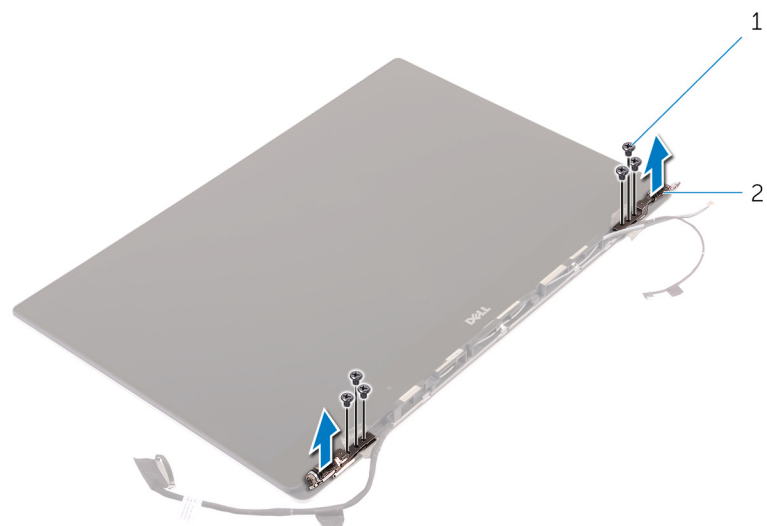
1. Wymontuj [pokrywę dolną](#).
2. Wymontuj [akumulator](#).
3. Wymontuj [kartę sieci bezprzewodowej](#).
4. Wymontuj [zestaw wyświetlacza](#).
5. Wymontuj [antenę](#).

## Procedura

1. Odklej taśmę, aby odsłonić śruby w zawiasach wyświetlacza.



- a. taśma
  - b. zawiasy wyświetlacza (2)
2. Wykręć śruby mocujące zawiasy wyświetlacza do zestawu wyświetlacza.
  3. Ostrożnie wyjmij zawiasy wyświetlacza z zestawu wyświetlacza.



- a. śruby (6)
- b. zawiasy wyświetlacza (2)

# Instalowanie zawiasów wyświetlacza

**UWAGA:** Przed przystąpieniem do wykonywania czynności wymagających otwarcia obudowy komputera należy zapoznać się z instrukcjami dotyczącymi bezpieczeństwa dostarczonymi z komputerem i wykonać procedurę przedstawioną w sekcji [na temat czynności przed otwarciem obudowy komputera](#). Po zakończeniu pracy wewnątrz komputera należy postępować zgodnie z instrukcjami w sekcji [na temat czynności po zakończeniu pracy wewnątrz komputera](#). Więcej informacji na temat postępowania zgodnego z zasadami bezpieczeństwa znajduje się na stronie dotyczącej przestrzegania przepisów pod adresem [www.dell.com/regulatory\\_compliance](http://www.dell.com/regulatory_compliance).

## Tematy:

- [Procedura](#)
- [Po wykonaniu procedury](#)

## Procedura

1. Dopasuj otwory na śruby w zawiasach wyświetlacza do otworów w zestawie wyświetlacza.
2. Wkręć śruby mocujące zawiasy wyświetlacza do zestawu wyświetlacza.
3. Przyklej taśmę do zawiasów wyświetlacza.

## Po wykonaniu procedury

1. Zainstaluj [antenę](#).
2. Zainstaluj [zestaw wyświetlacza](#).
3. Zainstaluj [kartę sieci bezprzewodowej](#).
4. Zainstaluj [akumulator](#).
5. Zainstaluj [pokrywę dolną](#).

# Wymontowywanie modułu anteny

**UWAGA:** Przed przystąpieniem do wykonywania czynności wymagających otwarcia obudowy komputera należy zapoznać się z instrukcjami dotyczącymi bezpieczeństwa dostarczonymi z komputerem i wykonać procedurę przedstawioną w sekcji [na temat czynności przed otwarciem obudowy komputera](#). Po zakończeniu pracy wewnątrz komputera należy postępować zgodnie z instrukcjami w sekcji [na temat czynności po zakończeniu pracy wewnątrz komputera](#). Więcej informacji na temat postępowania zgodnego z zasadami bezpieczeństwa znajduje się na stronie dotyczącej przestrzegania przepisów pod adresem [www.dell.com/regulatory\\_compliance](http://www.dell.com/regulatory_compliance).

## Tematy:

- [Przed wykonaniem procedury](#)
- [Procedura](#)

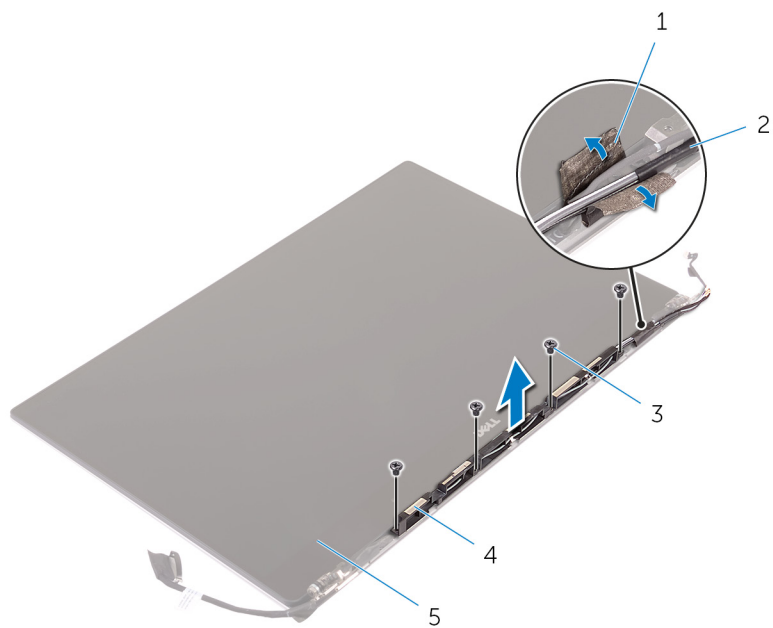
## Przed wykonaniem procedury

**UWAGA:** Te instrukcje dotyczą wyłącznie komputerów przenośnych bez ekranu dotykowego.

1. Wymontuj [pokrywą dolną](#).
2. Wymontuj [akumulator](#).
3. Wymontuj [kartę sieci bezprzewodowej](#).
4. Wymontuj [zestaw wyświetlacza](#).
5. Wymontuj [antenę](#).
6. Wymontuj [zawiasy wyświetlacza](#).

## Procedura

1. Odklej taśmę, która przykrywa kable antenowe.
2. Wykręć śruby mocujące moduł anteny do zestawu wyświetlacza.
3. Zdejmij moduł anteny z zestawu wyświetlacza.



- 1. taśma
- 3. śruby (4)
- 5. zestaw wyświetlacza

- 2. kabel antenowy
- 4. moduł anteny

# Instalowanie modułu anteny

**UWAGA:** Przed przystąpieniem do wykonywania czynności wymagających otwarcia obudowy komputera należy zapoznać się z instrukcjami dotyczącymi bezpieczeństwa dostarczonymi z komputerem i wykonać procedurę przedstawioną w sekcji [na temat czynności przed otwarciem obudowy komputera](#). Po zakończeniu pracy wewnątrz komputera należy postępować zgodnie z instrukcjami w sekcji [na temat czynności po zakończeniu pracy wewnątrz komputera](#). Więcej informacji na temat postępowania zgodnego z zasadami bezpieczeństwa znajduje się na stronie dotyczącej przestrzegania przepisów pod adresem [www.dell.com/regulatory\\_compliance](http://www.dell.com/regulatory_compliance).

## Tematy:

- [Procedura](#)
- [Po wykonaniu procedury](#)

## Procedura

1. Dopasuj otwory na śruby w module anteny do otworów w zestawie wyświetlacza.
2. Wkręć śruby mocujące moduł anteny do zestawu wyświetlacza.
3. Przymocuj kabel anteny taśmą.

## Po wykonaniu procedury

1. Zainstaluj [zawiasy wyświetlacza](#).
2. Zainstaluj [antenę](#).
3. Zainstaluj [zestaw wyświetlacza](#).
4. Zainstaluj [kartę sieci bezprzewodowej](#).
5. Zainstaluj [akumulator](#).
6. Zainstaluj [pokrywą dolną](#).

# Wymontowywanie zestawu podparcia dłoni

**UWAGA:** Przed przystąpieniem do wykonywania czynności wymagających otwarcia obudowy komputera należy zapoznać się z instrukcjami dotyczącymi bezpieczeństwa dostarczonymi z komputerem i wykonać procedurę przedstawioną w sekcji [na temat czynności przed otwarciem obudowy komputera](#). Po zakończeniu pracy wewnątrz komputera należy postępować zgodnie z instrukcjami w sekcji [na temat czynności po zakończeniu pracy wewnątrz komputera](#). Więcej informacji na temat postępowania zgodnego z zasadami bezpieczeństwa znajduje się na stronie dotyczącej przestrzegania przepisów pod adresem [www.dell.com/regulatory\\_compliance](http://www.dell.com/regulatory_compliance).

## Tematy:

- [Przed wykonaniem procedury](#)
- [Procedura](#)

## Przed wykonaniem procedury

1. Wymontuj [pokrywę dolną](#).
2. Wymontuj [akumulator](#).
3. Wymontuj [moduły pamięci](#).
4. Wykonaj punkty od 1 do 4 procedury „[Wymontowywanie dysku twardego](#)”.
5. Wymontuj [kartę sieci bezprzewodowej](#).
6. Wymontuj [głośniki](#).
7. Wymontuj [zestaw radiatora](#).
8. Wymontuj [wentylatory](#).
9. Wymontuj [zestaw wyświetlacza](#).
10. Wymontuj [gniazdo zasilacza](#).
11. Wymontuj [płytę systemową](#).
12. Wymontuj [klawiaturę](#).

## Procedura

Po wykonaniu czynności wstępnych pozostanie zestaw podparcia dłoni.





1. zestaw podparcia dłoni

# Instalowanie zestawu podparcia dłoni

**UWAGA:** Przed przystąpieniem do wykonywania czynności wymagających otwarcia obudowy komputera należy zapoznać się z instrukcjami dotyczącymi bezpieczeństwa dostarczonymi z komputerem i wykonać procedurę przedstawioną w sekcji [na temat czynności przed otwarciem obudowy komputera](#). Po zakończeniu pracy wewnątrz komputera należy postępować zgodnie z instrukcjami w sekcji [na temat czynności po zakończeniu pracy wewnątrz komputera](#). Więcej informacji na temat postępowania zgodnego z zasadami bezpieczeństwa znajduje się na stronie dotyczącej przestrzegania przepisów pod adresem [www.dell.com/regulatory\\_compliance](http://www.dell.com/regulatory_compliance).

## Tematy:

- [Procedura](#)
- [Po wykonaniu procedury](#)

## Procedura

Położ zestaw podparcia dłoni na czystej i płaskiej powierzchni.


## Po wykonaniu procedury

1. Zainstaluj [klawiaturę](#).
2. Zainstaluj [płytę systemową](#).
3. Zainstaluj [gniazdo zasilacza](#).
4. Zainstaluj [zestaw wyświetlacza](#).
5. Zainstaluj [wentylatory](#).
6. Zainstaluj [zestaw radiatora](#).
7. Zainstaluj [głośniki](#).
8. Zainstaluj [kartę sieci bezprzewodowej](#).
9. Wykonaj punkty od 3 do 6 procedury „[Instalowanie dysku twardego](#)”.
10. Zainstaluj [moduły pamięci](#).
11. Zainstaluj [akumulator](#).
12. Zainstaluj [pokrywę dolną](#).

## Ładowanie systemu BIOS

Ładowanie systemu BIOS może być konieczne, kiedy jest dostępna aktualizacja lub po wymianie płyty systemowej. Wykonaj następujące czynności, aby załadować system BIOS:

1. Włącz komputer.
2. Przejdź do strony internetowej [www.dell.com/support](http://www.dell.com/support).
3. Kliknij pozycję **Product Support (Wsparcie dla produktu)**, wprowadź znacznik serwisowy komputera, a następnie kliknij przycisk **Submit (Prześlij)**.

 **UWAGA:** Jeśli nie masz znacznika serwisowego, skorzystaj z funkcji automatycznego wykrywania znacznika albo ręcznie wyszukaj model swojego komputera.



4. Kliknij pozycję **Drivers & downloads (Sterowniki i pliki do pobrania) > Find it myself (Znajdę samodzielnie)**.
5. Wybierz system operacyjny zainstalowany na komputerze.
6. Przewiń stronę w dół i rozwiń pozycję **BIOS**.
7. Kliknij przycisk **Download (Pobierz)**, aby pobrać najnowszą wersję systemu BIOS dla komputera.
8. Po zakończeniu pobierania przejdź do folderu, w którym plik aktualizacji systemu BIOS został zapisany.
9. Kliknij dwukrotnie ikonę pliku aktualizacji systemu BIOS i postępuj zgodnie z instrukcjami wyświetlanymi na ekranie.

# Uzyskiwanie pomocy i kontakt z firmą Dell

## Narzędzia pomocy technicznej do samodzielnego wykorzystania


Aby uzyskać informacje i pomoc dotyczącą korzystania z produktów i usług firmy Dell, można skorzystać z następujących zasobów internetowych:


**Tabela 1. Narzędzia pomocy technicznej do samodzielnego wykorzystania**

Narzędzia pomocy technicznej do samodzielnego wykorzystania	Lokalizacja zasobów
Informacje o produktach i usługach firmy Dell	<a href="http://www.dell.com">www.dell.com</a>
Mój Dell	
Porady	
Kontakt z pomocą techniczną	W usłudze wyszukiwania systemu Windows wpisz <b>Contact Support</b> , a następnie naciśnij klawisz Enter.
Pomoc online dla systemu operacyjnego	<a href="http://www.dell.com/support/windows">www.dell.com/support/windows</a> <a href="http://www.dell.com/support/linux">www.dell.com/support/linux</a>
Informacje o rozwiązywaniu problemów, podręczniki, instrukcje konfiguracji, dane techniczne produktów, blogi pomocy technicznej, sterowniki, aktualizacje oprogramowania itd.	<a href="http://www.dell.com/support">www.dell.com/support</a>
Artykuły bazy wiedzy Dell Knowledge Base dotyczące różnych kwestii związanych z komputerem.	<ol style="list-style-type: none"> <li>Przejdź do <a href="https://www.dell.com/support/home/?app=knowledgebase">https://www.dell.com/support/home/?app=knowledgebase</a>.</li> <li>Wpisz temat lub słowo kluczowe w polu <b>Wyszukiwanie</b>.</li> <li>Kliknij przycisk <b>Wyszukiwanie</b>, aby wyświetlić powiązane artykuły.</li> </ol>
Zapoznaj się z następującymi informacjami dotyczącymi produktu: <ul style="list-style-type: none"> <li>Dane techniczne produktu</li> <li>System operacyjny</li> <li>Konfigurowanie i używanie produktu</li> <li>Kopie zapasowe danych</li> <li>Diagnostyka i rozwiązywanie problemów</li> <li>Przywracanie ustawień fabrycznych i systemu</li> <li>Informacje o systemie BIOS</li> </ul>	Zobacz <i>Ja i mój Dell</i> na stronie internetowej <a href="http://www.dell.com/support/manuals">www.dell.com/support/manuals</a> . W celu zlokalizowania zasobów <i>Ja i mój Dell</i> dotyczących produktu zidentyfikuj produkt za pomocą jednej z następujących czynności: <ul style="list-style-type: none"> <li>Wybierz opcję <b>Wykryj mój produkt</b>.</li> <li>Znajdź produkt za pośrednictwem menu rozwijanego, korzystając z opcji <b>Wyświetl produkty</b>.</li> <li>Wprowadź <b>kod Service Tag</b> lub <b>Identyfikator produktu</b> na pasku wyszukiwania.</li> </ul>

## Kontakt z firmą Dell

Aby skontaktować się z działem sprzedaży, pomocy technicznej lub obsługi klienta firmy Dell, zobacz [www.dell.com/contactdell](http://www.dell.com/contactdell).

 **UWAGA:** Dostępność usług różni się w zależności od produktu i kraju, a niektóre z nich mogą być niedostępne w Twoim regionie.

 **UWAGA:** W przypadku braku aktywnego połączenia z Internetem informacje kontaktowe można znaleźć na fakturze, w dokumencie dostawy, na rachunku lub w katalogu produktów firmy Dell.