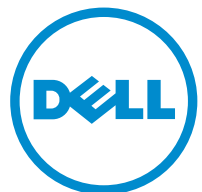


XPS 13

維修手冊

電腦型號：XPS 13-9350
管制型號：P54G
管制類型：P54G002



註、警示與警告



註: 「註」表示可以幫助您更有效地使用電腦的重要資訊。



警示: 「警示」表示有可能會損壞硬體或導致資料遺失，並告訴您如何避免發生此類問題。



警告: 「警告」表示有可能會導致財產損失、人身傷害甚至死亡。

Copyright © 2015 Dell Inc. 著作權所有，並保留一切權利。本產品受美國與國際著作權及智慧財產權法保護。Dell™ 與 Dell 徽標是 Dell Inc. 在美國及／或其他轄區的商標。本文提及的所有其他標誌與名稱皆屬於其個別公司的商標。

2015 -10

修正版 A00

目錄

拆裝電腦內部元件之前.....	8
開始操作之前	8
安全說明.....	8
建議的工具.....	9
拆裝電腦內部元件之後.....	10
卸下基座護蓋.....	11
程序.....	11
裝回基座護蓋.....	13
程序.....	13
卸下電池.....	14
事前準備作業.....	14
程序.....	14
裝回電池.....	17
程序.....	17
後續必要作業.....	17
卸下固態硬碟.....	18
事前準備作業.....	18
程序.....	18
裝回固態硬碟.....	20
程序.....	20
後續必要作業.....	21


卸下無線網卡.....	22
事前準備作業.....	22
程序.....	22
裝回無線網卡.....	24
程序.....	24
後續必要作業.....	25
卸下喇叭.....	26
事前準備作業.....	26
程序.....	26
裝回喇叭.....	28
程序.....	28
後續必要作業.....	28
卸下幣式電池.....	29
事前準備作業.....	29
程序.....	29
裝回幣式電池.....	31
程序.....	31
後續必要作業.....	31
卸下散熱器.....	32
事前準備作業.....	32
程序.....	32
裝回散熱器.....	34
程序.....	34
後續必要作業.....	34

卸下電池狀態指示燈纜線.....	35
事前準備作業.....	35
程序.....	35
裝回電池狀態指示燈纜線.....	37
程序.....	37
後續必要作業.....	37
卸下觸控墊.....	38
事前準備作業.....	38
程序.....	38
裝回觸控墊.....	40
程序.....	40
後續必要作業.....	40
卸下 I/O 板纜線	41
事前準備作業.....	41
程序.....	41
裝回 I/O 板纜線	43
程序.....	43
後續必要作業.....	43
卸下 I/O 板.....	44
事前準備作業.....	44
程序.....	44
裝回 I/O 板.....	47
程序.....	47
後續必要作業.....	47



卸下鍵盤控制板.....	48
事前準備作業.....	48
程序.....	48
裝回鍵盤控制板.....	51
程序.....	51
後續必要作業.....	51
卸下顯示器組件.....	52
事前準備作業.....	52
程序.....	52
裝回顯示器組件.....	58
程序.....	58
後續必要作業.....	58
卸下主機板.....	59
事前準備作業.....	59
程序.....	59
裝回主機板.....	64
程序.....	64
後續必要作業.....	64
卸下電源變壓器連接埠.....	65
事前準備作業.....	65
程序.....	65
裝回電源變壓器連接埠.....	67
程序.....	67
後續必要作業.....	67


卸下風扇	68
事前準備作業.....	68
程序.....	68
裝回風扇	71
程序.....	71
後續必要作業.....	71
卸下鍵盤	72
事前準備作業.....	72
程序.....	73
裝回鍵盤	76
程序.....	76
後續必要作業.....	76
卸下手掌墊	77
事前準備作業.....	77
程序.....	78
裝回手掌墊	80
程序.....	80
後續必要作業.....	80
更新 BIOS	81
獲得幫助以及與 Dell 公司聯絡	82
自助資源.....	82
與 Dell 公司聯絡.....	82

拆裝電腦內部元件之前

 **註:** 根據您所訂購的組態而定，本文件中的圖片可能與您電腦不同。

開始操作之前


- 1 儲存並關閉所有開啟的檔案，結束所有開啟的應用程式。
- 2 關閉電腦。
 - Windows 10：按一下或點選 **開始** →  **電源** → **關閉**。
 - Windows 8.1：在**開始**畫面中，按一下或點選電源圖示  → **關機**。
 - Windows 7：按一下或點選**開始** → **關機**。


 **註:** 如果您使用了其他作業系統，請參閱您作業系統的說明文件，以獲得關機說明。


- 3 從電源插座上拔下電腦和所有連接裝置的電源線。
- 4 從電腦上拔下所有纜線，例如電話線、網路纜線等。
- 5 從電腦上拔下所有連接的裝置和週邊設備，例如鍵盤、滑鼠、顯示器等。
- 6 從電腦取出任何媒體卡和光碟片 (如果有的話)。


安全說明

請遵守以下安全規範，以避免電腦受到潛在的損壞，並確保您的人身安全。

 **警告:** 拆裝電腦內部元件之前，請先閱讀電腦隨附的安全資訊。如需更多有關安全性的資訊最佳實務，請參閱 **Regulatory Compliance (法規遵循)** 首頁：www.dell.com/regulatory_compliance。

 **警告:** 打開電腦護蓋或面板之前，請先斷開所有電源。拆裝電腦內部元件之後，請先裝回所有護蓋、面板和螺絲，然後再連接電源。

 **警告:** 為避免損壞電腦，請確保工作表面平整乾淨。

 **警告:** 為避免損壞元件和插卡，請握住元件和插卡的邊緣，並避免碰觸插腳和觸點。

- △ 警示: 您只能在 Dell 技術援助團隊的授權或指導之下執行故障排除和維修。未經 Dell 授權的維修造成的損壞不在保固範圍之內。請參閱產品隨附或在 www.dell.com/regulatory_compliance 上的安全指示。
- △ 警示: 在觸摸電腦內部的任何元件之前，請觸摸未上漆的金屬表面 (例如電腦背面的金屬)，以確保接地並導去您身上的靜電。作業過程中，應經常碰觸未上漆的金屬表面，以導去可能損壞內部元件的靜電。
- △ 警示: 拔下纜線時，請握住連接器或拉片將其拔出，而不要拉扯纜線。某些纜線的連接器帶有鎖定彈片或指旋螺絲；在拔下此類纜線之前，您必須先鬆開鎖定彈片或指旋螺絲。在拔下纜線時，連接器的兩側應同時退出，以避免弄彎連接器插腳。連接纜線時，請確保連接埠與連接器的朝向正確並且對齊。
- △ 警示: 按下媒體卡讀取器中安裝的所有插卡，並從中退出插卡。

建議的工具

本文件中的程序可能需要以下工具：

- 十字槽螺絲起子
- 平頭螺絲起子
- Torx #5 (T5) 螺絲起子
- 塑膠劃線器


拆裝電腦內部元件之後



警示: 電腦內部如有遺留任何螺絲可能會造成嚴重電腦受損。

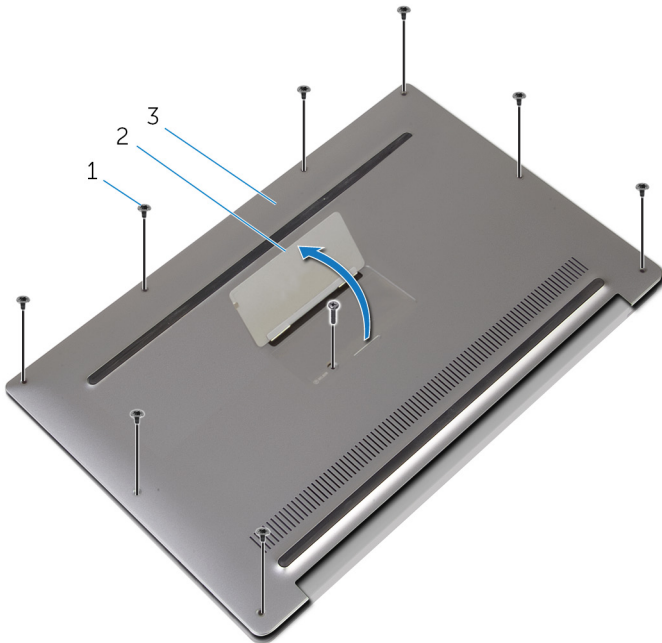
- 1 裝回所有螺絲，確定沒有任何遺漏的螺絲留在電腦內。
- 2 先連接您卸下的所有外接式裝置、週邊設備和纜線，然後再使用電腦。
- 3 先裝回您卸下的所有媒體卡、光碟和任何其他零件，然後再使用電腦。
- 4 將電腦和所有連接裝置連接至電源插座。
- 5 開啟您的電腦。

卸下基座護蓋

 警告: 拆裝電腦內部元件之前, 請先閱讀電腦隨附的安全資訊, 並按照[拆裝電腦內部元件之前](#)中的步驟進行。拆裝電腦內部元件之後, 請按照[拆裝電腦內部元件之後](#)中的指示操作。如需更多更多有關安全性最佳實務的資訊, 請參閱 [Regulatory Compliance \(法規遵循\)](#) 首頁: www.dell.com/regulatory_compliance。

程序

- 1 闔上顯示器並將電腦翻轉。
- 2 用指尖打開系統徽章。
- 3 卸下將基座護蓋固定至手掌墊組件的螺絲。



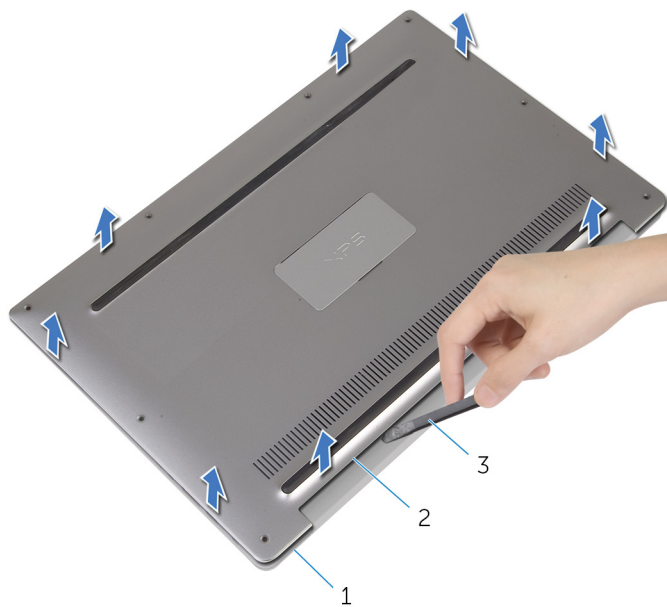
1 螺絲 (9)

2 系統徽章

3 基座護蓋

- 4 從電腦後面開始, 以塑膠劃線器將基座護蓋翹起。


5 將底座護蓋從手掌墊組件中取出。



1 手掌墊組件
3 塑膠劃線器

2 底座護蓋


裝回基座護蓋

 警告: 拆裝電腦內部元件之前，請先閱讀電腦隨附的安全資訊，並按照[拆裝電腦內部元件之前](#)中的步驟進行。拆裝電腦內部元件之後，請按照[拆裝電腦內部元件之後](#)中的指示操作。如需更多更多有關安全性最佳實務的資訊，請參閱 **Regulatory Compliance (法規遵循)** 首頁：www.dell.com/regulatory_compliance。

程序

- 1 將基座護蓋上的螺絲孔與手掌墊組件上的螺絲孔對齊，將基座護蓋卡入定位。
- 2 利用指尖將系統徽章翻轉過來。
- 3 裝回將基座護蓋固定至手掌墊組件的螺絲。
- 4 將系統徽章翻轉過來，將其放置定位。

卸下電池

 警告: 拆裝電腦內部元件之前，請先閱讀電腦隨附的安全資訊，並按照[拆裝電腦內部元件之前](#)中的步驟進行。拆裝電腦內部元件之後，請按照[拆裝電腦內部元件之後](#)中的指示操作。如需更多更多有關安全性最佳實務的資訊，請參閱 **Regulatory Compliance (法規遵循)** 首頁：www.dell.com/regulatory_compliance。

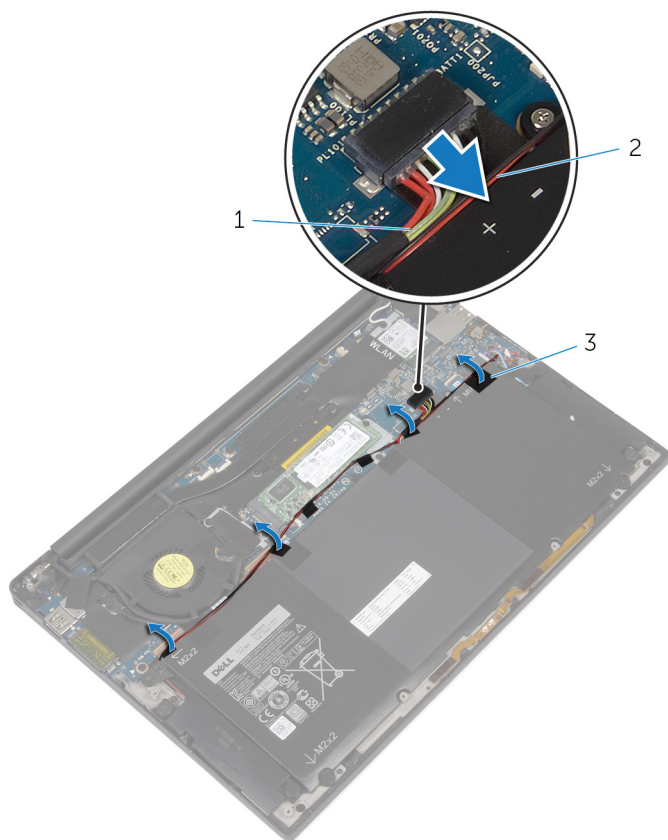
事前準備作業

卸下[基座護蓋](#)。

程序

- 1 從主機板上拔下電池纜線。

2 將電池上固定喇叭纜線的膠帶撕下。



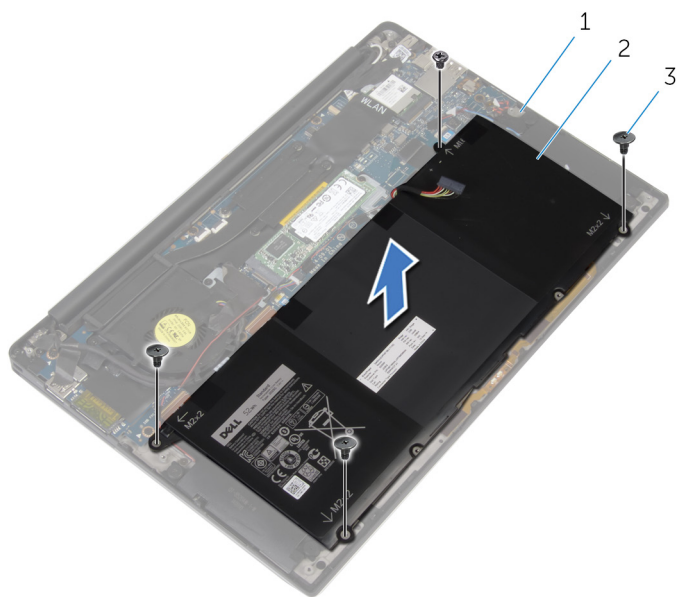
1 電池纜線

2 喇叭纜線

3 膠帶 (6)

3 卸下將電池固定在手掌墊組件上的螺絲。

- 4 將電池自手掌墊組件中取出。



1 手掌墊組件

2 電池

3 螺絲 (4)

- 5 將電腦翻轉，打開顯示器，然後壓下電源按鈕約 5 秒以導去電腦上的剩餘電量。

裝回電池



警告: 拆裝電腦內部元件之前，請先閱讀電腦隨附的安全資訊，並按照[拆裝電腦內部元件之前](#)中的步驟進行。拆裝電腦內部元件之後，請按照[拆裝電腦內部元件之後](#)中的指示操作。如需更多更多有關安全性最佳實務的資訊，請參閱 **Regulatory Compliance (法規遵循)** 首頁：www.dell.com/regulatory_compliance。


程序


- 1 將電池上的螺絲孔與手掌墊組件上的螺絲孔對齊。
- 2 將電池上固定喇叭纜線的膠帶黏回。
- 3 裝回將電池固定在手掌墊組件上的螺絲。
- 4 將電池纜線連接至主機板。

後續必要作業

裝回[基座護蓋](#)。

卸下固態硬碟

 警告: 拆裝電腦內部元件之前，請先閱讀電腦隨附的安全資訊，並按照[拆裝電腦內部元件之前](#)中的步驟進行。拆裝電腦內部元件之後，請按照[拆裝電腦內部元件之後](#)中的指示操作。如需更多更多有關安全性最佳實務的資訊，請參閱 **Regulatory Compliance (法規遵循)** 首頁：www.dell.com/regulatory_compliance。

 警示: 固態硬碟機極易損壞，在處理硬碟機時請務必小心。

 警示: 為避免遺失資料，請勿在電腦處於睡眠狀態或開機時卸下固態硬碟機。

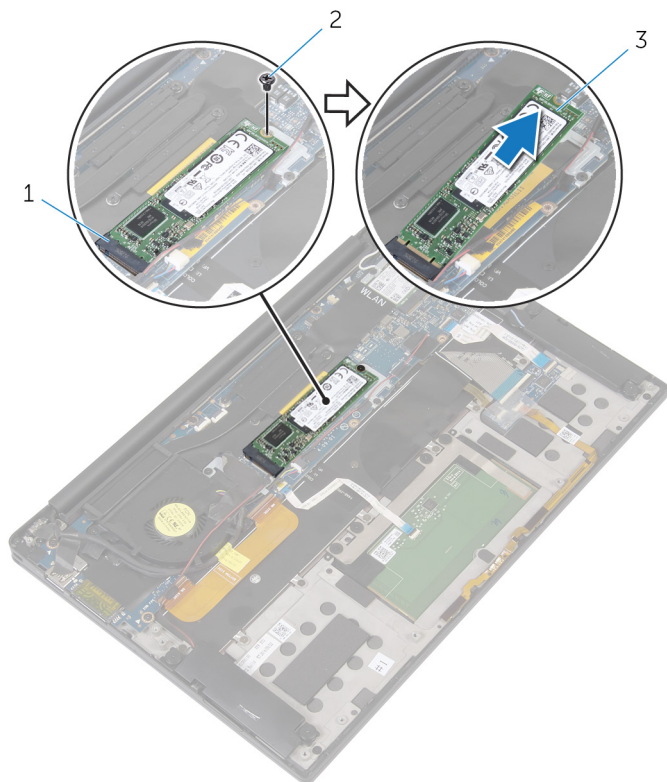
事前準備作業

- 1 卸下[基座護蓋](#)。
- 2 卸下[電池](#)。

程序

- 1 將主機板上固定固態硬碟的螺絲卸下。

2 推動固態硬碟，將其從固態硬碟插槽卸下。



1 固態硬碟插槽

2 螺絲

3 固態硬碟

裝回固態硬碟



警告: 拆裝電腦內部元件之前，請先閱讀電腦隨附的安全資訊，並按照[拆裝電腦內部元件之前](#)中的步驟進行。拆裝電腦內部元件之後，請按照[拆裝電腦內部元件之後](#)中的指示操作。如需更多更多有關安全性最佳實務的資訊，請參閱 [Regulatory Compliance \(法規遵循\)](#) 首頁：www.dell.com/regulatory_compliance。

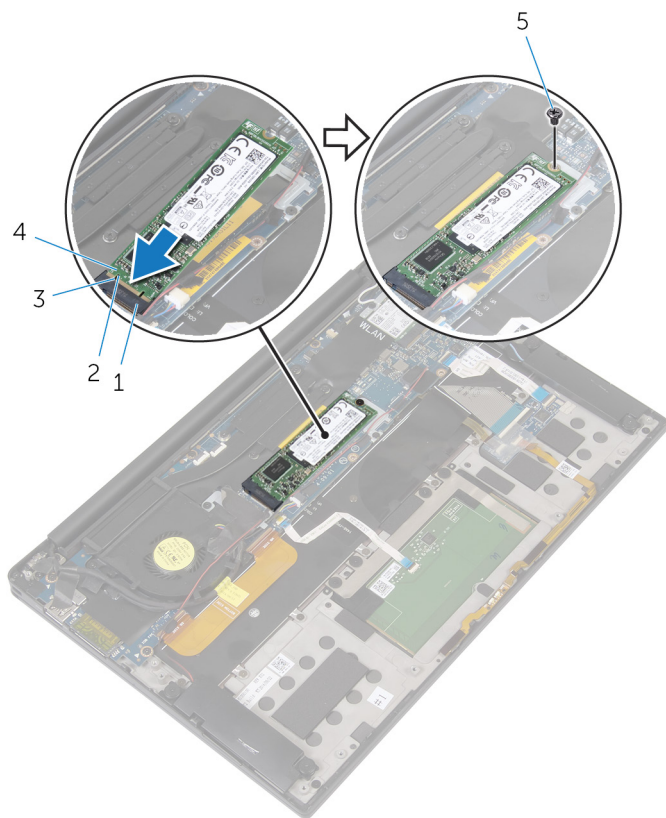


警示: 固態硬碟機極易損壞，在處理硬碟機時請務必小心。

程序

- 1 將固態硬碟上的槽口與固態硬碟插槽上的彈片對齊。
- 2 將固態硬碟依照角度將其推入固態硬碟插槽中。

- 3 將固態硬碟的另一端壓下，再將主機板上用於固定固態硬碟的的螺絲裝回。



1 固態硬碟插槽

2 彈片

3 槽口

4 固態硬碟

5 螺絲

後續必要作業

- 1 裝回電池。
- 2 裝回基座護蓋。

卸下無線網卡



警告: 拆裝電腦內部元件之前，請先閱讀電腦隨附的安全資訊，並按照[拆裝電腦內部元件之前](#)中的步驟進行。拆裝電腦內部元件之後，請按照[拆裝電腦內部元件之後](#)中的指示操作。如需更多更多有關安全性最佳實務的資訊，請參閱 **Regulatory Compliance (法規遵循)** 首頁：www.dell.com/regulatory_compliance。

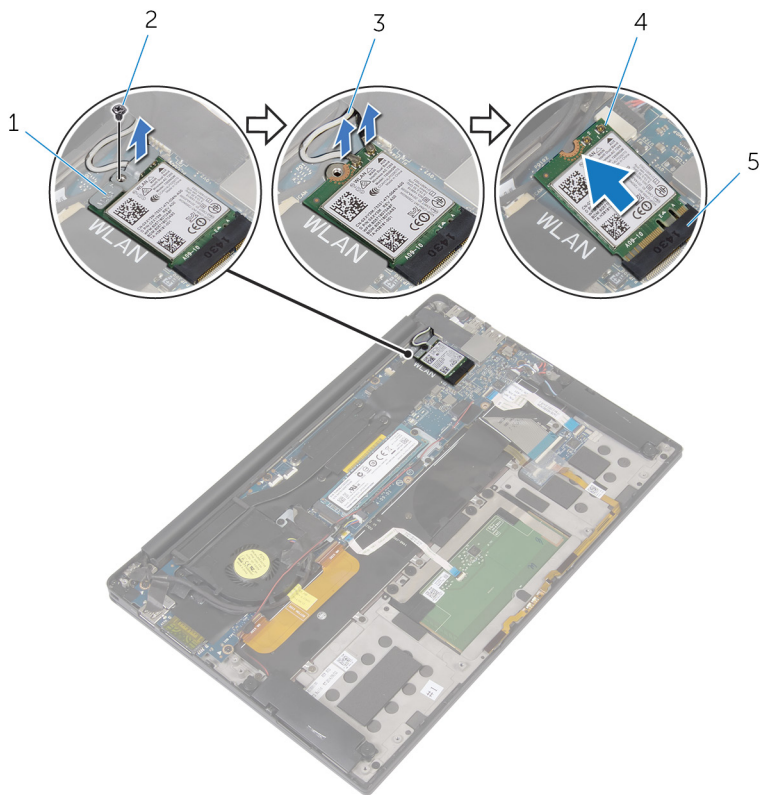
事前準備作業

- 1 卸下[基座護蓋](#)。
- 2 卸下[電池](#)。

程序

- 1 將主機板上固定無線網卡托架的螺絲卸下。
- 2 將無線網卡自無線網卡托架上取出。
- 3 將無線網卡纜線自無線網卡上卸下。


4 將無線網卡從無線網卡插槽推出卸下。



- 1 無線網卡托架
- 3 天線纜線 (2)
- 5 無線網卡插槽


- 2 螺絲
- 4 無線網卡

裝回無線網卡

 警告: 拆裝電腦內部元件之前, 請先閱讀電腦隨附的安全資訊, 並按照[拆裝電腦內部元件之前](#)中的步驟進行。拆裝電腦內部元件之後, 請按照[拆裝電腦內部元件之後](#)中的指示操作。如需更多更多有關安全性最佳實務的資訊, 請參閱 [Regulatory Compliance \(法規遵循\)](#) 首頁: www.dell.com/regulatory_compliance。

程序

- 1 將無線網卡上的槽口與無線網卡插槽上的彈片對齊。

 警告: 為避免無線網卡之損壞, 請切勿將纜線置於無線網卡下。

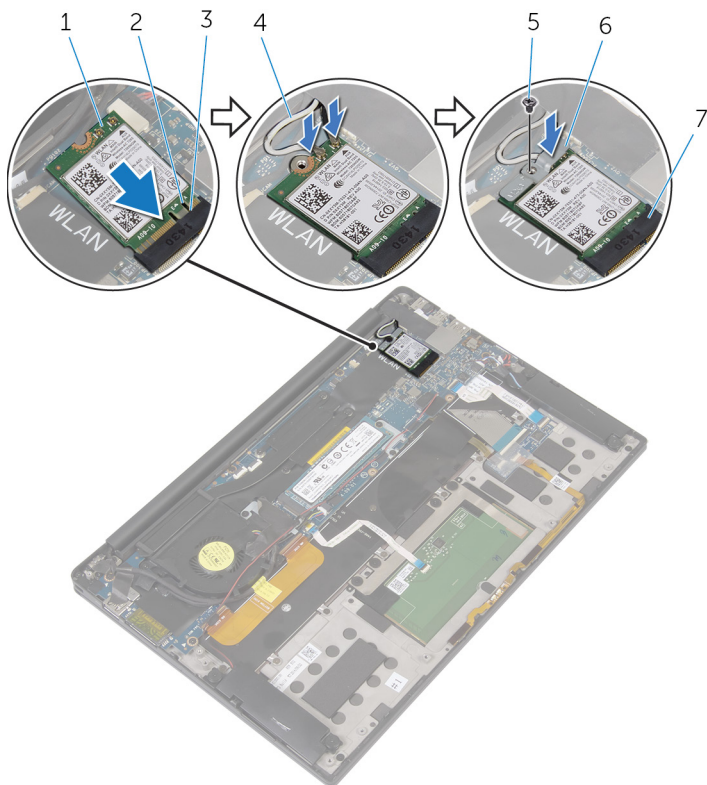
- 2 將無線網卡依照角度將其推入無線網卡插槽中。
- 3 將天線纜線連接至無線網卡。

下表提供電腦所支援無線網卡的天線纜線顏色配置。

無線網卡上的連接器	天線纜線的顏色
主要 (白色三角形)	白色
輔助 (黑色三角形)	黑色

- 4 向下按壓無線網卡的另一端。
- 5 將無線網卡置於無線網卡托架上。

6 將主機板上固定無線網卡托架的螺絲裝回。



1 無線網卡

2 槽口

3 彈片

4 天線纜線 (2)

5 螺絲

6 無線網卡托架

7 無線網卡插槽

後續必要作業

1 裝回電池。

2 裝回底座護蓋。

卸下喇叭



警告: 拆裝電腦內部元件之前，請先閱讀電腦隨附的安全資訊，並按照[拆裝電腦內部元件之前](#)中的步驟進行。拆裝電腦內部元件之後，請按照[拆裝電腦內部元件之後](#)中的指示操作。如需更多更多有關安全性最佳實務的資訊，請參閱 [Regulatory Compliance \(法規遵循\)](#) 首頁：www.dell.com/regulatory_compliance。

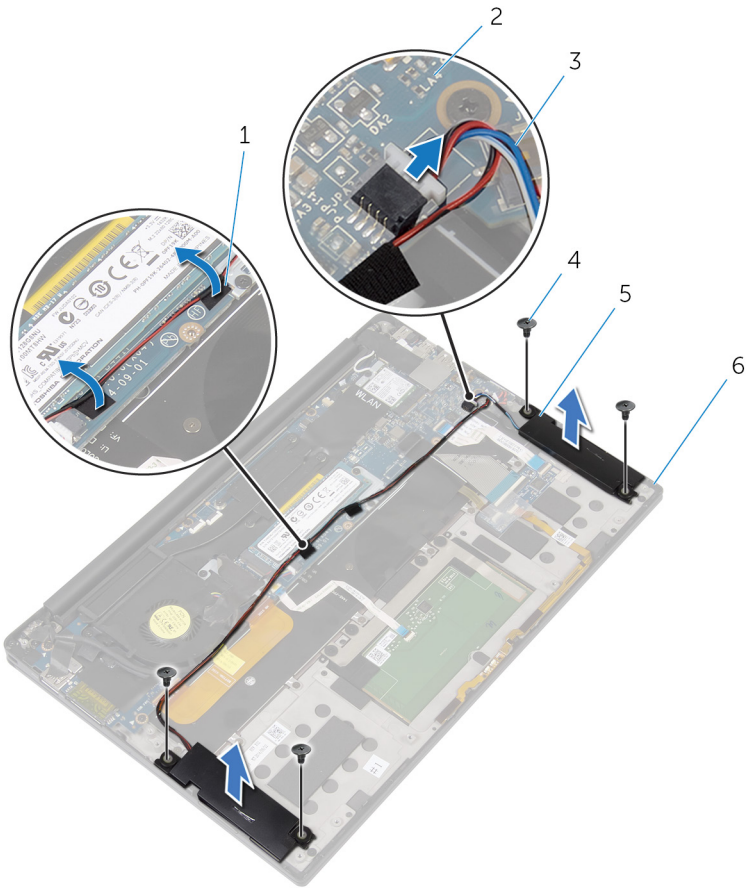
事前準備作業

- 1 卸下[基座護蓋](#)。
- 2 卸下[電池](#)。

程序

- 1 從主機板上拔下喇叭纜線。
- 2 卸下來用來將喇叭固定至手掌墊組件的螺絲。
- 3 將喇叭纜線的路徑記下，並將喇叭纜線固定於主機板上的膠帶撕下。

4 將手掌墊組件上的喇叭和其纜線卸下。



1 膠帶 (2)

3 喇叭纜線

5 喇叭 (2)

2 主機板

4 螺絲 (4)

6 手掌墊組件

裝回喇叭



警告: 拆裝電腦內部元件之前，請先閱讀電腦隨附的安全資訊，並按照[拆裝電腦內部元件之前](#)中的步驟進行。拆裝電腦內部元件之後，請按照[拆裝電腦內部元件之後](#)中的指示操作。如需更多更多有關安全性最佳實務的資訊，請參閱 **Regulatory Compliance (法規遵循)** 首頁：www.dell.com/regulatory_compliance。

程序

- 1 使用手掌墊組件上的對齊支柱，將喇叭置於手掌墊組件上。
- 2 裝回用來將喇叭固定至手掌墊組件的螺絲。
- 3 將主機板上的喇叭纜線依照路徑接回，並將膠帶貼至主機板。
- 4 將喇叭纜線連接至主機板。

後續必要作業

- 1 裝回[電池](#)。
- 2 裝回[基座護蓋](#)。

卸下幣式電池



警告: 拆裝電腦內部元件之前，請先閱讀電腦隨附的安全資訊，並按照[拆裝電腦內部元件之前](#)中的步驟進行。拆裝電腦內部元件之後，請按照[拆裝電腦內部元件之後](#)中的指示操作。如需更多更多有關安全性最佳實務的資訊，請參閱 **Regulatory Compliance (法規遵循)** 首頁：www.dell.com/regulatory_compliance。



警示: 卸下幣式電池會將 BIOS 設定重設為預設設定。建議您在卸下幣式電池之前先記下 BIOS 設定程式的設定。

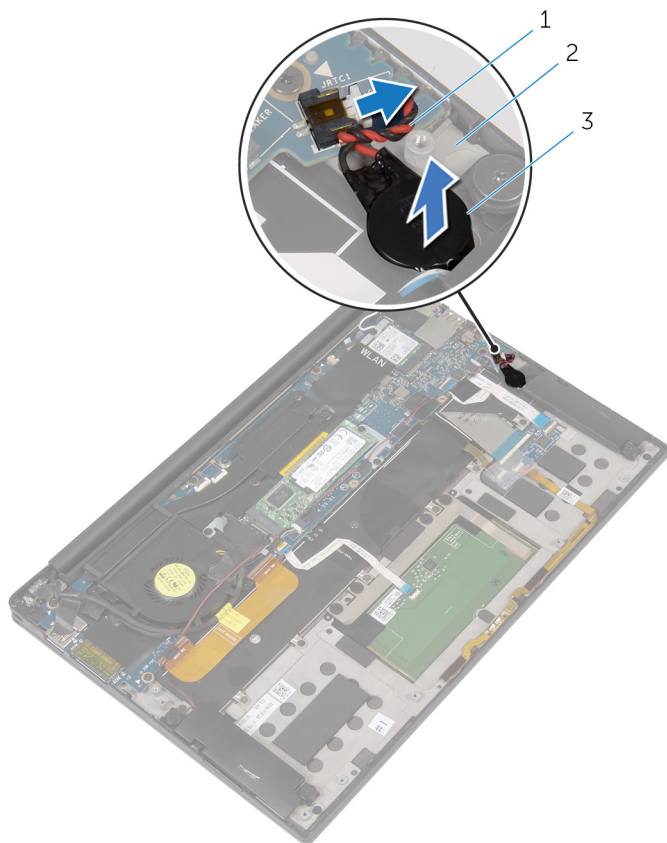
事前準備作業

- 1 卸下[基座護蓋](#)。
- 2 卸下[電池](#)。

程序

- 1 從主機板拔下幣式電池纜線。

2 將幣式電池的位置記下，再將其自手掌墊組件上的撬起取出。



1 幣式電池纜線

2 手掌墊組件

3 幣式電池

裝回幣式電池



警告: 拆裝電腦內部元件之前，請先閱讀電腦隨附的安全資訊，並按照[拆裝電腦內部元件之前](#)中的步驟進行。拆裝電腦內部元件之後，請按照[拆裝電腦內部元件之後](#)中的指示操作。如需更多更多有關安全性最佳實務的資訊，請參閱 [Regulatory Compliance \(法規遵循\)](#) 首頁：www.dell.com/regulatory_compliance。


程序


- 1 將幣式電池接至手掌墊組件。
- 2 將幣式電池纜線連接至主機板。


後續必要作業

- 1 裝回[電池](#)。
- 2 裝回[底座護蓋](#)。

卸下散熱器

 警告: 拆裝電腦內部元件之前，請先閱讀電腦隨附的安全資訊，並按照[拆裝電腦內部元件之前](#)中的步驟進行。拆裝電腦內部元件之後，請按照[拆裝電腦內部元件之後](#)中的指示操作。如需更多更多有關安全性最佳實務的資訊，請參閱 **Regulatory Compliance (法規遵循)** 首頁：www.dell.com/regulatory_compliance。

 警告: 散熱器在正常作業時可能會很熱。讓散熱器有足夠的時間冷卻再觸碰它。

 警示: 為確保處理器獲得最佳冷卻效果，請勿碰觸散熱器上的導熱區域。皮膚上的油脂會降低散熱膏的導熱能力。

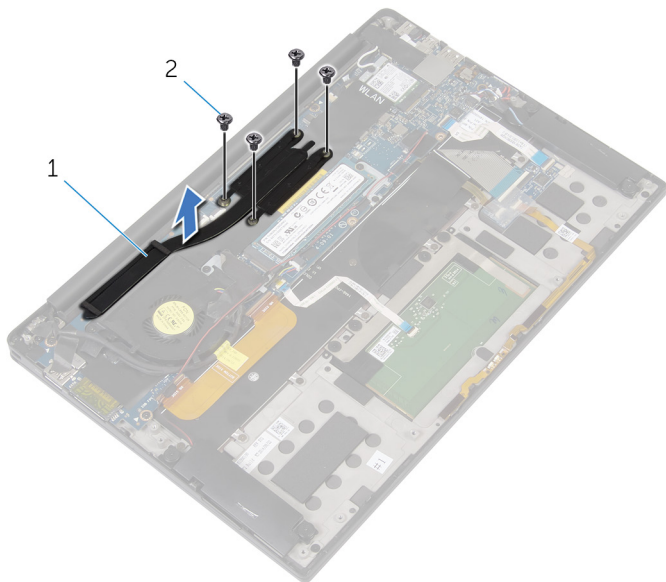
事前準備作業

- 1 卸下[基座護蓋](#)。
- 2 卸下[電池](#)。

程序

- 1 按順序 (如散熱器組件上所指示) 卸下將散熱器固定在主機板上的螺絲。

2 將散熱器從主機板抬起取出。



1 散熱器

2 螺絲 (4)

裝回散熱器



警告: 拆裝電腦內部元件之前，請先閱讀電腦隨附的安全資訊，並按照[拆裝電腦內部元件之前](#)中的步驟進行。拆裝電腦內部元件之後，請按照[拆裝電腦內部元件之後](#)中的指示操作。如需更多更多有關安全性最佳實務的資訊，請參閱 **Regulatory Compliance (法規遵循)** 首頁：www.dell.com/regulatory_compliance。



警告: 散熱器未正確對齊可能會損壞主機板和處理器。



註: 如果要將原來的主機板和風扇重新安裝在一起，則可以重新使用原來的散熱膏。如果要更換主機板或散熱器，則應使用套件隨附的導熱散熱片以確保導熱性。

程序

- 1 將散熱器上的螺絲孔與主機板上的螺絲孔對齊。
- 2 將散熱器固定至主機板的螺絲裝回。

後續必要作業

- 1 裝回[電池](#)。
- 2 裝回[基座護蓋](#)。

卸下電池狀態指示燈纜線



警告: 拆裝電腦內部元件之前，請先閱讀電腦隨附的安全資訊，並按照[拆裝電腦內部元件之前](#)中的步驟進行。拆裝電腦內部元件之後，請按照[拆裝電腦內部元件之後](#)中的指示操作。如需更多更多有關安全性最佳實務的資訊，請參閱 [Regulatory Compliance \(法規遵循\)](#) 首頁：www.dell.com/regulatory_compliance。

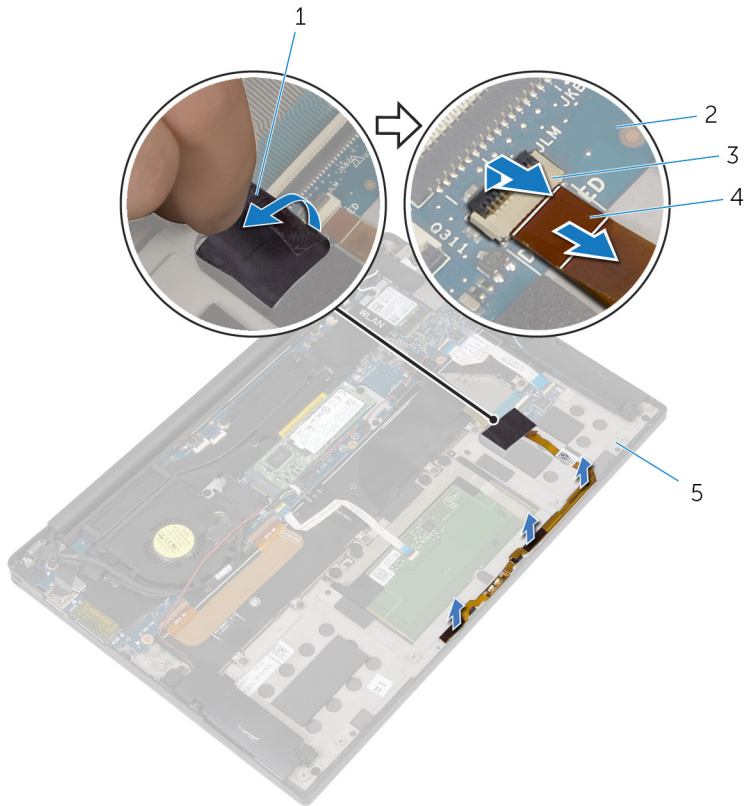
事前準備作業

- 1 卸下[基座護蓋](#)。
- 2 卸下[電池](#)。

程序

- 1 將鍵盤控制板上固定電池狀態指示燈纜線的膠帶撕下。
- 2 抬起門鎖，並從鍵盤控制板上將電池狀態指示燈纜線拔下。

3 將電池狀態指示燈纜線的路徑記下，再將手掌墊組件上的纜線卸下。



- 1 膠帶
- 3 門鎖
- 5 手掌墊組件

- 2 鍵盤控制板
- 4 電池狀態指示燈纜線

裝回電池狀態指示燈纜線



警告: 拆裝電腦內部元件之前，請先閱讀電腦隨附的安全資訊，並按照[拆裝電腦內部元件之前](#)中的步驟進行。拆裝電腦內部元件之後，請按照[拆裝電腦內部元件之後](#)中的指示操作。如需更多更多有關安全性最佳實務的資訊，請參閱 [Regulatory Compliance \(法規遵循\)](#) 首頁：www.dell.com/regulatory_compliance。

程序

- 1 將電池狀態指示燈纜線接至手掌墊組件。
- 2 將電池狀態指示燈纜線依路徑接回並接至手掌墊組件。
- 3 將電源狀態指示燈纜線滑入電源狀態指示燈連接器中，並向下按壓門鎖以固定纜線。
- 4 將鍵盤控制板上固定電池狀態指示燈纜線的膠帶接上。

後續必要作業

- 1 裝回[電池](#)。
- 2 裝回[基座護蓋](#)。

卸下觸控墊

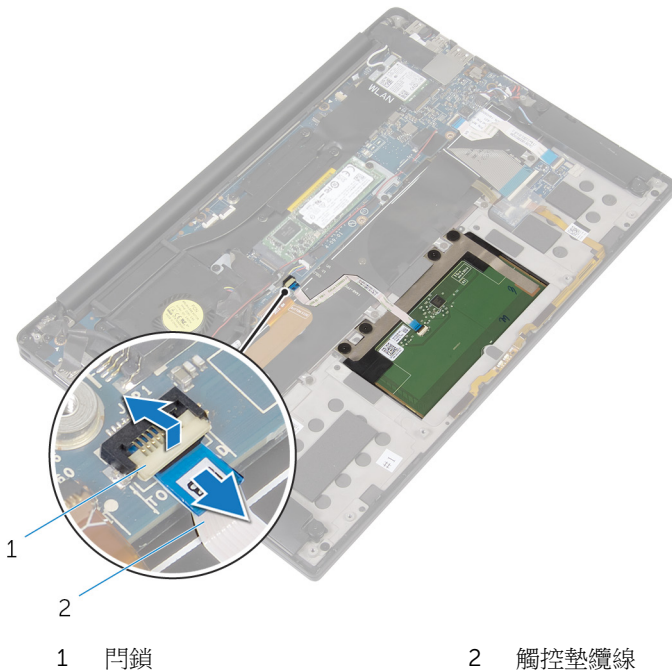
⚠ 警告: 拆裝電腦內部元件之前，請先閱讀電腦隨附的安全資訊，並按照[拆裝電腦內部元件之前](#)中的步驟進行。拆裝電腦內部元件之後，請按照[拆裝電腦內部元件之後](#)中的指示操作。如需更多更多有關安全性最佳實務的資訊，請參閱 [Regulatory Compliance \(法規遵循\)](#) 首頁：www.dell.com/regulatory_compliance。

事前準備作業

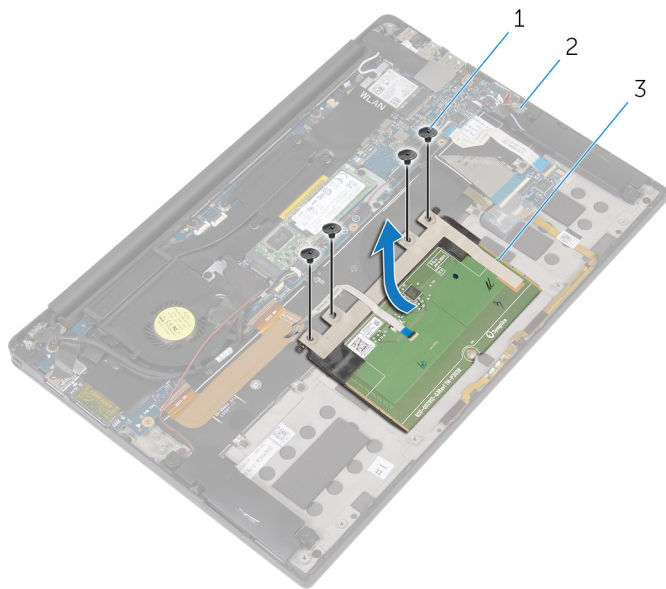
- 1 卸下[基座護蓋](#)。
- 2 卸下[電池](#)。

程序

- 1 抬起門鎖，並從主機板上將觸控墊纜線拔下。



- 2 將鍵盤和手掌墊組件上的觸控墊纜線卸下。
- 3 卸下用來將觸控墊固定至手掌墊組件的螺絲。
- 4 從內緣將觸控墊拿起並將其自手掌墊組件中卸下。



- 1 螺絲 (4)
- 3 觸控墊

- 2 手掌墊組件

裝回觸控墊



警告: 拆裝電腦內部元件之前，請先閱讀電腦隨附的安全資訊，並按照[拆裝電腦內部元件之前](#)中的步驟進行。拆裝電腦內部元件之後，請按照[拆裝電腦內部元件之後](#)中的指示操作。如需更多更多有關安全性最佳實務的資訊，請參閱 **Regulatory Compliance (法規遵循)** 首頁：www.dell.com/regulatory_compliance。


程序

- 1 將觸控墊上的螺絲孔與手掌墊組件上的螺絲孔對齊。
- 2 裝回用來將觸控墊固定至手掌墊組件的螺絲。
- 3 將觸控墊纜線滑入主機板，再將門鎖下壓以固定纜線。
- 4 將觸控墊纜線依照路徑接回，並將纜線黏至手掌墊組件和鍵盤。

後續必要作業

- 1 裝回[電池](#)。
- 2 裝回[基座護蓋](#)。

卸下 I/O 板纜線

 警告: 拆裝電腦內部元件之前，請先閱讀電腦隨附的安全資訊，並按照[拆裝電腦內部元件之前](#)中的步驟進行。拆裝電腦內部元件之後，請按照[拆裝電腦內部元件之後](#)中的指示操作。如需更多更多有關安全性最佳實務的資訊，請參閱 **Regulatory Compliance (法規遵循)** 首頁：www.dell.com/regulatory_compliance。

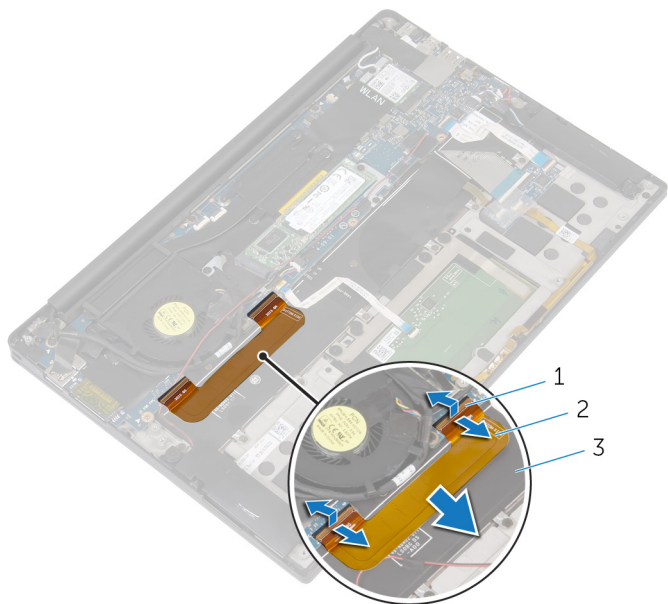
事前準備作業

- 1 卸下[基座護蓋](#)。
- 2 卸下[電池](#)。

程序

- 1 提起門鎖並拔下主機板和 I/O 板上的 I/O 纜線。

2 將 I/O 板纜線的路徑記下，將纜線自鍵盤卸下。



1 門鎖 (2)
3 鍵盤

2 I/O 板纜線

裝回 I/O 板纜線



警告: 拆裝電腦內部元件之前，請先閱讀電腦隨附的安全資訊，並按照[拆裝電腦內部元件之前](#)中的步驟進行。拆裝電腦內部元件之後，請按照[拆裝電腦內部元件之後](#)中的指示操作。如需更多更多有關安全性最佳實務的資訊，請參閱 [Regulatory Compliance \(法規遵循\)](#) 首頁：www.dell.com/regulatory_compliance。


程序

- 1 將 I/O 板纜線滑入 I/O 板上的連接器，再將門鎖下壓以固定纜線。
- 2 將 I/O 板纜線接至鍵盤。

後續必要作業

- 1 裝回[電池](#)。
- 2 裝回[底座護蓋](#)。

卸下 I/O 板

 警告: 拆裝電腦內部元件之前，請先閱讀電腦隨附的安全資訊，並按照[拆裝電腦內部元件之前](#)中的步驟進行。拆裝電腦內部元件之後，請按照[拆裝電腦內部元件之後](#)中的指示操作。如需更多更多有關安全性最佳實務的資訊，請參閱 **Regulatory Compliance (法規遵循)** 首頁：www.dell.com/regulatory_compliance。

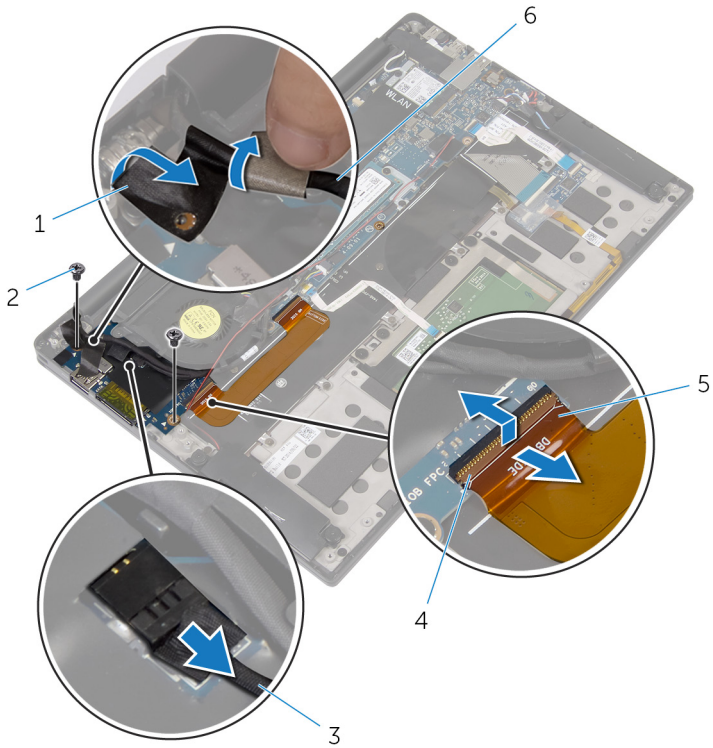
事前準備作業

- 1 卸下[基座護蓋](#)。
- 2 卸下[電池](#)。

程序

- 1 卸下用來將 I/O 板固定至手掌墊組件的螺絲。
- 2 將 I/O 板上固定顯示器纜線的膠帶撕下。
- 3 拔下 I/O 板上的媒體讀卡器纜線。

4 提起門鎖並將拔下 I/O 板上的 I/O 纜線。



1 膠帶

3 媒體讀卡機纜線

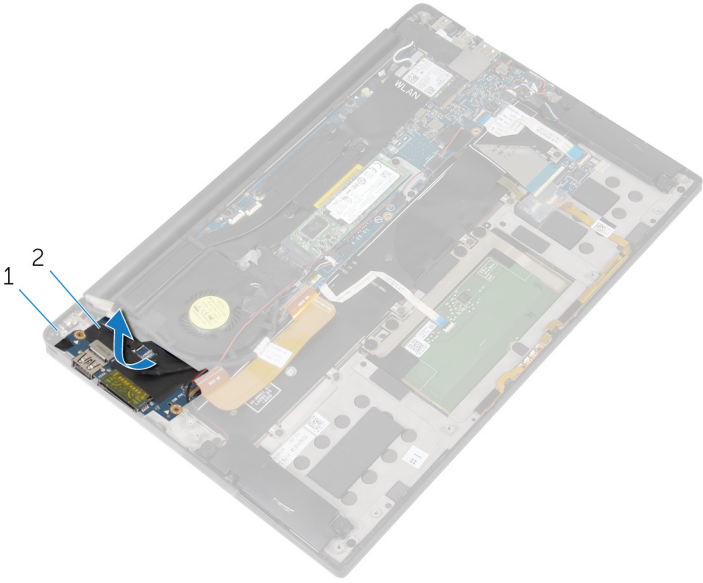
5 I/O 板纜線

2 螺絲 (2)

4 門鎖

6 顯示器纜線


5 從外緣開始將風扇下的 I/O 板滑動，再將其從手掌墊組件中取出。



1 手掌墊組件

2 I/O 板

裝回 I/O 板

 警告: 拆裝電腦內部元件之前，請先閱讀電腦隨附的安全資訊，並按照[拆裝電腦內部元件之前](#)中的步驟進行。拆裝電腦內部元件之後，請按照[拆裝電腦內部元件之後](#)中的指示操作。如需更多更多有關安全性最佳實務的資訊，請參閱 [Regulatory Compliance \(法規遵循\)](#) 首頁：www.dell.com/regulatory_compliance。

程序

- 1 滑動風扇下方的 I/O 板，再將 I/O 板上的螺絲孔與手掌墊組件上的螺絲孔對齊。
- 2 將顯示器纜線上的螺絲孔與 I/O 板上的螺絲孔對齊。
- 3 裝回用來將 I/O 板固定至手掌墊組件的螺絲。
- 4 將 I/O 板纜線滑入 I/O 板，再將門鎖下壓以固定纜線。
- 5 將媒體讀卡器纜線接至 I/O 板上。
- 6 將 I/O 板上固定顯示器纜線的膠帶接上。

後續必要作業

- 1 裝回[電池](#)。
- 2 裝回[基座護蓋](#)。

卸下鍵盤控制板



警告: 拆裝電腦內部元件之前，請先閱讀電腦隨附的安全資訊，並按照[拆裝電腦內部元件之前](#)中的步驟進行。拆裝電腦內部元件之後，請按照[拆裝電腦內部元件之後](#)中的指示操作。如需更多更多有關安全性最佳實務的資訊，請參閱 [Regulatory Compliance \(法規遵循\)](#) 首頁：www.dell.com/regulatory_compliance。

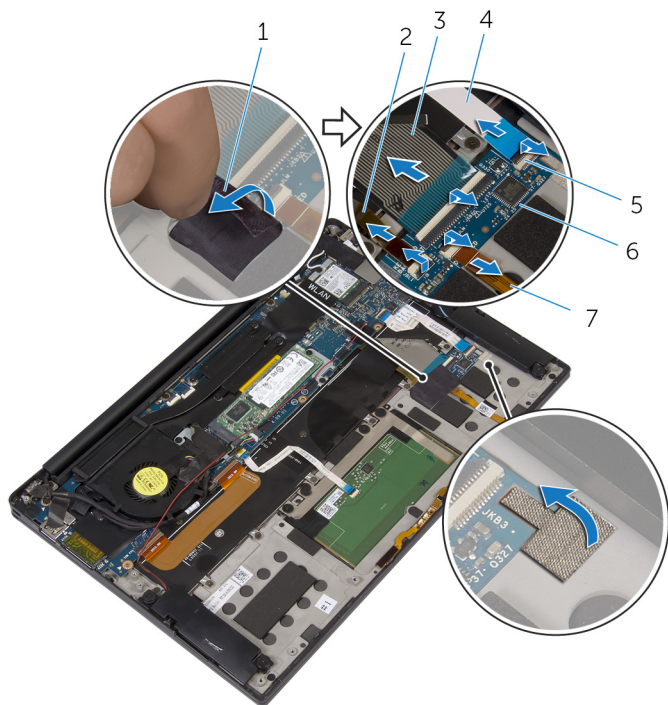
事前準備作業

- 1 卸下[基座護蓋](#)。
- 2 卸下[電池](#)。

程序

- 1 將鍵盤控制板上固定電池狀態指示燈纜線的膠帶撕下。
- 2 將鍵盤控制板固定至手掌墊組件的膠帶撕下。

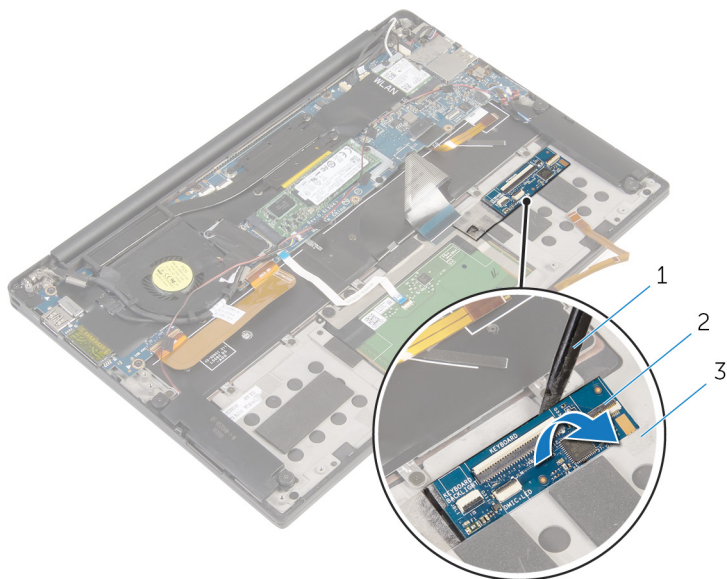
- 3 抬起門鎖並拔下鍵盤控制板上的鍵盤背光纜線、鍵盤纜線、鍵盤控制板纜線和電池狀態指示燈纜線。



- | | |
|-------------|-----------|
| 1 膠帶 (2) | 2 鍵盤背光纜線 |
| 3 鍵盤纜線 | 4 鍵盤控制板纜線 |
| 5 門鎖 (4) | 6 鍵盤控制板 |
| 7 電池狀態指示燈纜線 | |

- 4 將手掌墊組件上的鍵盤控制板位置記下。

5 使用塑膠劃線器，將鍵盤控制板自手掌墊組件中翹起。




1 塑膠劃線器

2 鍵盤控制板

3 手掌墊組件

裝回鍵盤控制板

 **警告:** 拆裝電腦內部元件之前，請先閱讀電腦隨附的安全資訊，並按照[拆裝電腦內部元件之前](#)中的步驟進行。拆裝電腦內部元件之後，請按照[拆裝電腦內部元件之後](#)中的指示操作。如需更多更多有關安全性最佳實務的資訊，請參閱 **Regulatory Compliance (法規遵循)** 首頁：www.dell.com/regulatory_compliance。

程序

- 1 將鍵盤控制板接至手掌墊組件。
- 2 將鍵盤背光纜線、鍵盤纜線、鍵盤控制板纜線和電池狀態指示燈纜線滑入鍵盤控制板，再壓下門鎖以固定纜線。
- 3 將鍵盤控制板固定至手掌墊組件的膠帶接上。
- 4 將鍵盤控制板上固定電池狀態指示燈纜線的膠帶接上。

後續必要作業

- 1 裝回[電池](#)。
- 2 裝回[基座護蓋](#)。

卸下顯示器組件



警告: 拆裝電腦內部元件之前，請先閱讀電腦隨附的安全資訊，並按照[拆裝電腦內部元件之前](#)中的步驟進行。拆裝電腦內部元件之後，請按照[拆裝電腦內部元件之後](#)中的指示操作。如需更多更多有關安全性最佳實務的資訊，請參閱 **Regulatory Compliance (法規遵循)** 首頁：www.dell.com/regulatory_compliance。

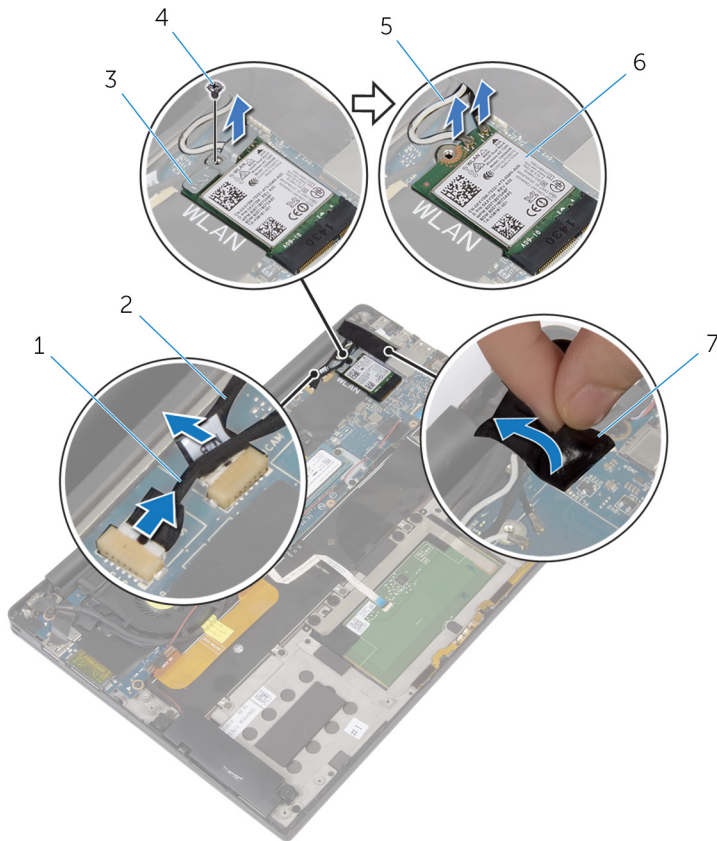
事前準備作業

- 1 卸下[基座護蓋](#)。
- 2 卸下[電池](#)。

程序

- 1 拔下主機板上的觸控螢幕纜線 (選配) 和攝影機纜線。
- 2 將主機板上固定天線纜線的膠帶撕下。
- 3 將主機板上固定無線網卡托架的螺絲卸下。
- 4 將無線網卡自無線網卡托架上取出。

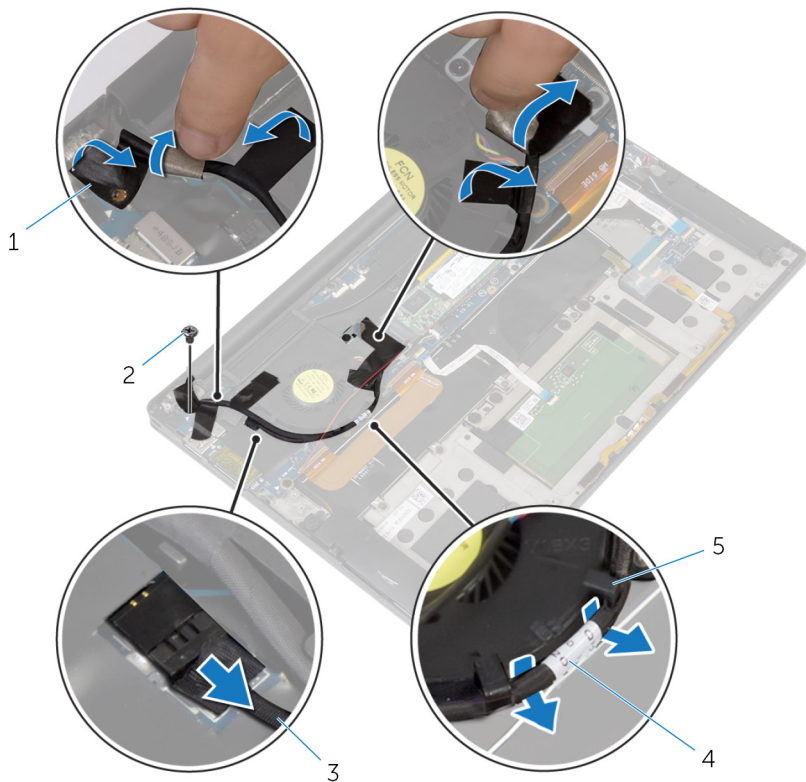
5 從無線網卡拔下天線纜線。



- | | |
|---------------|---------|
| 1 觸控螢幕纜線 (選配) | 2 攝影機纜線 |
| 3 無線網卡托架 | 4 螺絲 |
| 5 天線纜線 | 6 無線網卡 |
| 7 膠帶 | |

- 6 將 I/O 板上固定顯示器纜線的螺絲卸下。
- 7 將風扇和 I/O 板上固定顯示器纜線的膠帶撕下。
- 8 拔下 I/O 板上的媒體讀卡器纜線。
- 9 將顯示器纜線的路徑記下，並將風扇上路徑導軌的纜線取出。

10 將顯示器纜線托架上的膠帶撕下。



1 膠帶 (4)

3 媒體讀卡機纜線

5 路徑導軌 (2)

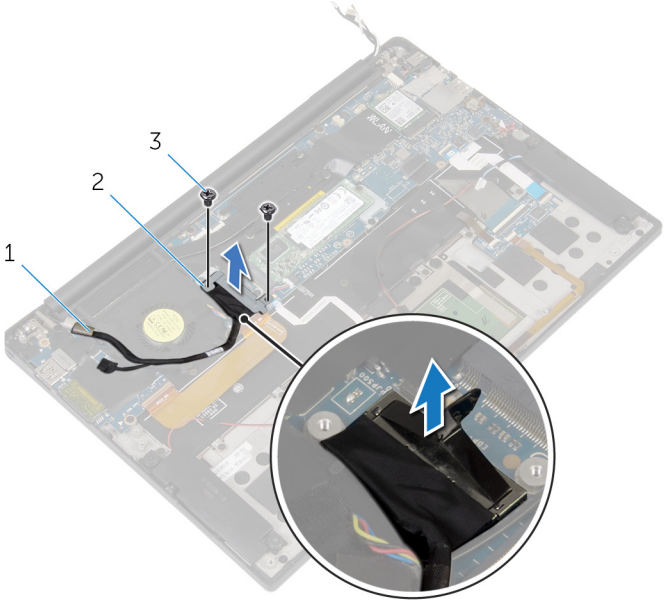
2 螺絲

4 顯示器纜線

11 卸下將顯示器纜線托架固定至主機板的螺絲。

12 將顯示器纜線自顯示器纜線托架上取出。

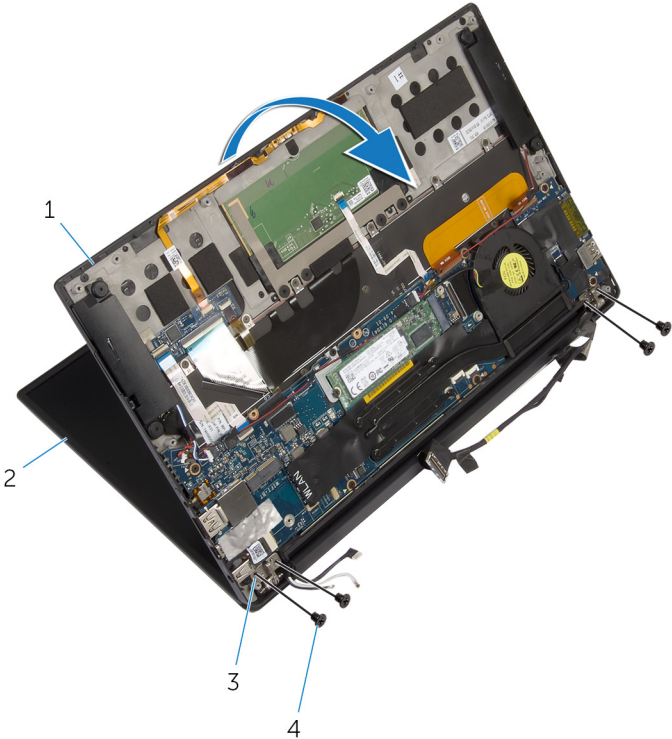
13 使用拉式彈片，從主機板拔下顯示器纜線。



- 1 顯示器纜線
- 3 螺絲 (2)

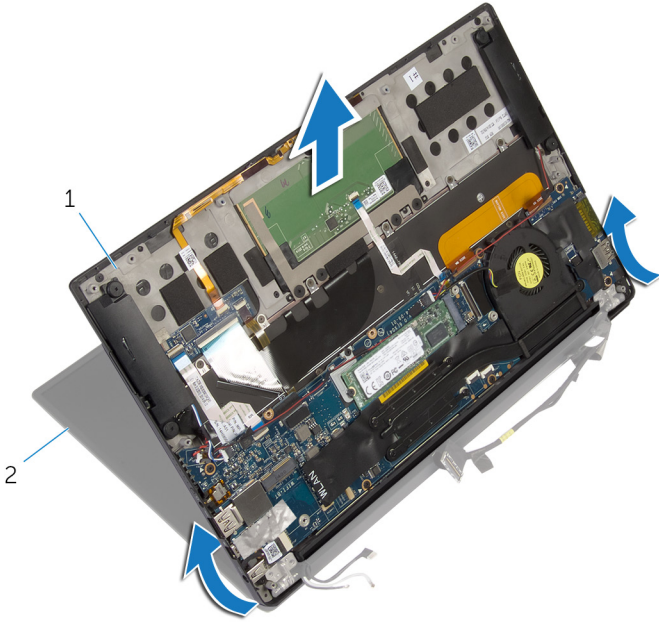
- 2 顯示器纜線托架

14 開啟手掌墊組件，再把將顯示器鉸接固定於手掌墊組件的螺絲卸下。



- 1 手掌墊組件
- 2 顯示器組件
- 3 顯示器鉸接 (2)
- 4 螺絲 (4)

15 滑動顯示器鉸接上的手掌墊組件並將它取出。



1 手掌墊組件

2 顯示器組件

裝回顯示器組件



警告: 拆裝電腦內部元件之前，請先閱讀電腦隨附的安全資訊，並按照[拆裝電腦內部元件之前](#)中的步驟進行。拆裝電腦內部元件之後，請按照[拆裝電腦內部元件之後](#)中的指示操作。如需更多更多有關安全性最佳實務的資訊，請參閱 [Regulatory Compliance \(法規遵循\)](#) 首頁：www.dell.com/regulatory_compliance。


程序


- 1 滑動顯示器鉸接下方的手掌墊組件，再將手掌墊組件上的螺絲孔與顯示器鉸接上的螺絲孔對齊。
- 2 裝回用來將手掌墊組件固定至顯示器鉸接的螺絲。
- 3 關閉手掌墊組件。
- 4 將顯示器纜線依照路徑穿越至風扇上的固定導軌。
- 5 將顯示器纜線上的螺絲孔與 I/O 板上的螺絲孔對齊。
- 6 將 I/O 板上固定顯示器纜線的螺絲裝回。
- 7 將媒體讀卡器纜線接至 I/O 板上。
- 8 將風扇和 I/O 板上固定顯示器纜線的膠帶黏回。
- 9 將顯示器纜線連接至主機板。
- 10 將顯示器纜線托架上的螺絲孔與主機板上的螺絲孔對齊。
- 11 將主機板上固定顯示器纜線托架的螺絲裝回。
- 12 將膠帶黏至於顯示器纜線托架上。
- 13 將無線網卡接上無線網卡托架。
- 14 將無線網卡托架的螺絲孔與主機板上的螺絲孔對齊。
- 15 將主機板上固定無線網卡托架的螺絲裝回。
- 16 將主機板上固定天線纜線的膠帶黏回。
- 17 將觸控螢幕纜線 (選配) 和攝影機纜線接至主機板上。

後續必要作業


- 1 裝回[電池](#)。
- 2 裝回[基座護蓋](#)。

卸下主機板

 **警告:** 拆裝電腦內部元件之前，請先閱讀電腦隨附的安全資訊，並按照[拆裝電腦內部元件之前](#)中的步驟進行。拆裝電腦內部元件之後，請按照[拆裝電腦內部元件之後](#)中的指示操作。如需更多更多有關安全性最佳實務的資訊，請參閱 **Regulatory Compliance (法規遵循)** 首頁：www.dell.com/regulatory_compliance。

 **註:** 電腦的服務標籤位於主機板上。在更換主機板後，您必須在 BIOS 設定程式中輸入服務標籤。

 **註:** 更換主機板會移除您使用 BIOS 設定程式對 BIOS 所做的變更。在更換主機板後您必須再次進行所需的變更。

 **註:** 將纜線從主機板拔下之前，請先記下連接器的位置，以便在更換主機板後，可以將它們連接回正確位置。

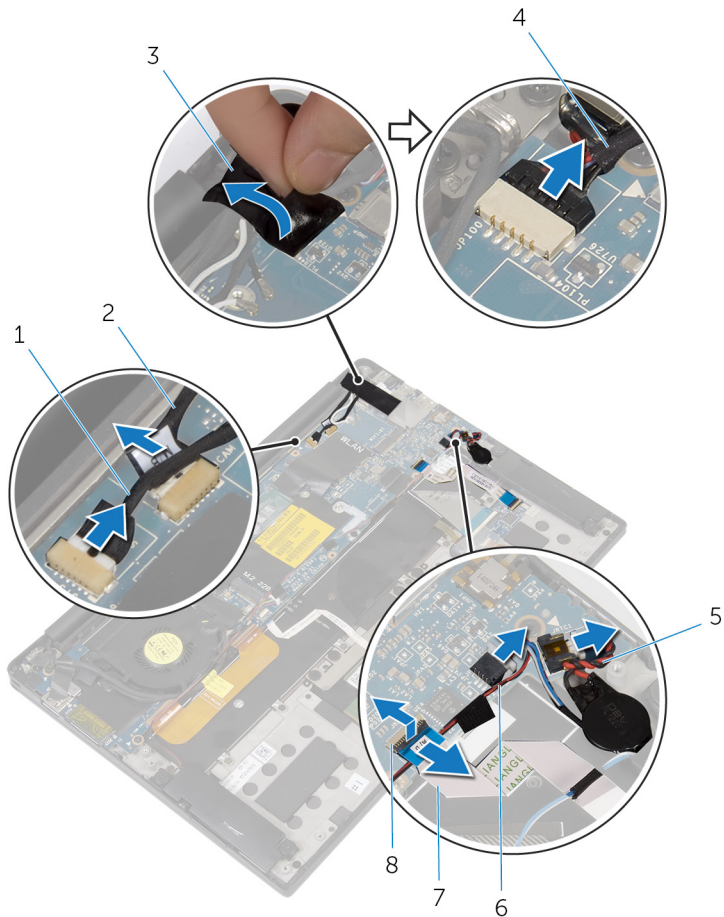
事前準備作業

- 1 卸下[基座護蓋](#)。
- 2 卸下[電池](#)。
- 3 卸下[無線網卡](#)。
- 4 卸下[固態硬碟](#)。
- 5 卸下[散熱器](#)。

程序

- 1 將主機板上固定天線纜線和電源變壓器連接埠纜線的膠帶撕下。
- 2 拔下主機板上的攝影機纜線、觸控螢幕纜線 (選配)、電源變壓器連接埠纜線和幣式電池纜線。

3 抬起門鎖，並從主機板上將鍵盤控制板纜線拔下。



1 觸控螢幕纜線 (選配)

2 攝影機纜線

3 膠帶

4 電源變壓器連接埠纜線

5 幣式電池纜線

6 喇叭纜線

7 鍵盤控制板纜線

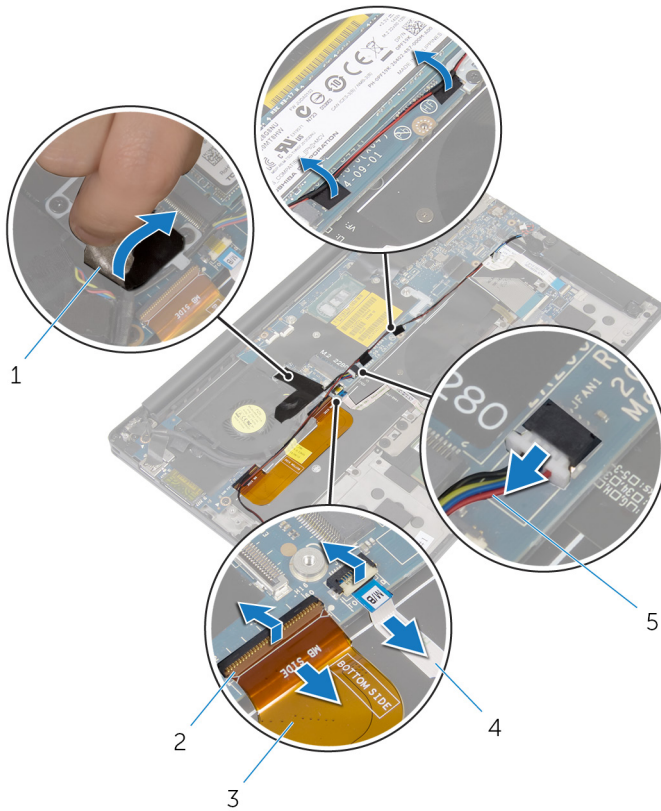
8 門鎖

4 將顯示器纜線托架上的膠帶撕下。

5 將主機板上固定喇叭纜線的膠帶撕下。

6 從主機板上拔下風扇纜線。

- 7 提起門鎖並將拔下主機板上的 I/O 板纜線和觸控墊纜線。



1 膠帶 (3)

3 I/O 板纜線

5 風扇纜線

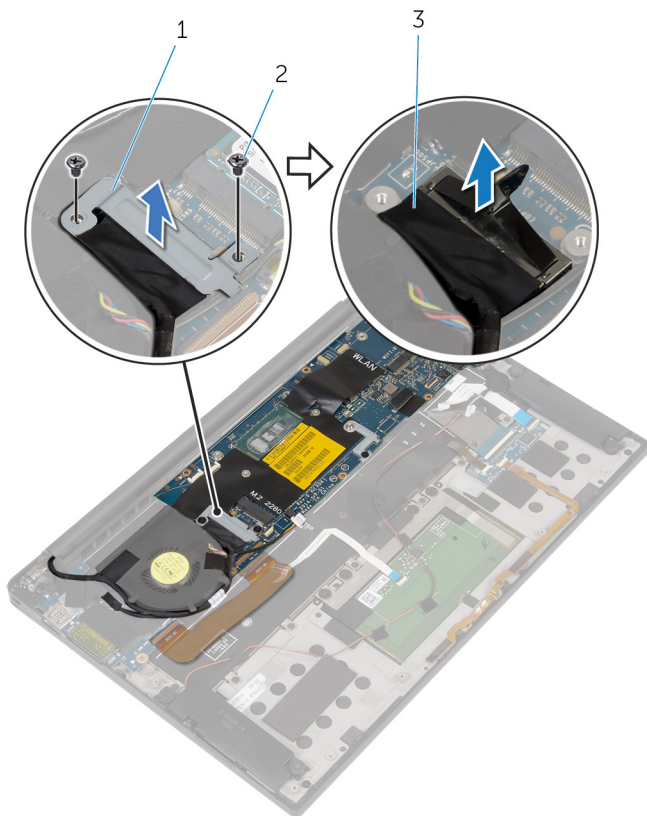
2 門鎖 (2)

4 觸控墊纜線

- 8 卸下將顯示器纜線托架固定至主機板的螺絲。

- 9 將顯示器纜線自顯示器纜線托架上取出。

10 使用拉式彈片，從主機板拔下顯示器纜線。



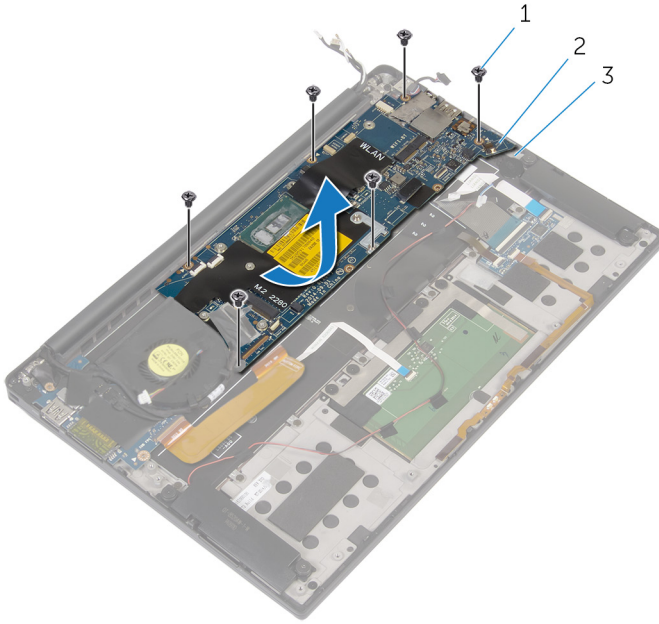
1 顯示器纜線托架

2 螺絲 (2)

3 顯示器纜線

11 卸下將主機板固定在手掌墊組件上的螺絲。

12 從外緣開始將手掌墊組件彈片下的主機板以角度滑動，再將其從中取出。





1 螺絲 (6)

2 主機板

3 手掌墊組件

裝回主機板

 **警告:** 拆裝電腦內部元件之前，請先閱讀電腦隨附的安全資訊，並按照[拆裝電腦內部元件之前](#)中的步驟進行。拆裝電腦內部元件之後，請按照[拆裝電腦內部元件之後](#)中的指示操作。如需更多更多有關安全性最佳實務的資訊，請參閱 **Regulatory Compliance (法規遵循)** 首頁：www.dell.com/regulatory_compliance。

 **註:** 電腦的服務標籤位於主機板上。在更換主機板後，您必須在 BIOS 設定程式中輸入服務標籤。

 **註:** 更換主機板會移除您使用 BIOS 設定程式對 BIOS 所做的變更。在更換主機板後您必須再次進行所需的變更。

程序

- 1 滑動手掌墊組件彈片下的主機板，並將主機板上的螺絲孔與手掌墊組件上的螺絲孔對齊。
- 2 裝回將主機板固定至手掌墊組件的螺絲。
- 3 將 I/O 板纜線、觸控墊纜線和鍵盤控制板纜線滑入主機板，壓下連接器門鎖以固定纜線。
- 4 將攝影機纜線、觸控螢幕纜線 (選配)、電源變壓器連接埠纜線、幣式電池纜線、喇叭纜線、風扇纜線和顯示器纜線接至主機板上。
- 5 將主機板上固定天線纜線和電源變壓器連接埠的膠帶接回。
- 6 將顯示器纜線托架上的螺絲孔與主機板上的螺絲孔對齊。
- 7 將主機板上固定顯示器纜線托架的螺絲裝回。
- 8 將主機板上固定喇叭纜線的膠帶黏回。
- 9 將膠帶黏至於顯示器纜線托架上。

後續必要作業

- 1 裝回[散熱器](#)。
- 2 裝回[固態硬碟](#)。
- 3 裝回[無線網卡](#)。
- 4 裝回[電池](#)。
- 5 裝回[基座護蓋](#)。

卸下電源變壓器連接埠



警告: 拆裝電腦內部元件之前，請先閱讀電腦隨附的安全資訊，並按照[拆裝電腦內部元件之前](#)中的步驟進行。拆裝電腦內部元件之後，請按照[拆裝電腦內部元件之後](#)中的指示操作。如需更多更多有關安全性最佳實務的資訊，請參閱 [Regulatory Compliance \(法規遵循\)](#) 首頁：www.dell.com/regulatory_compliance。

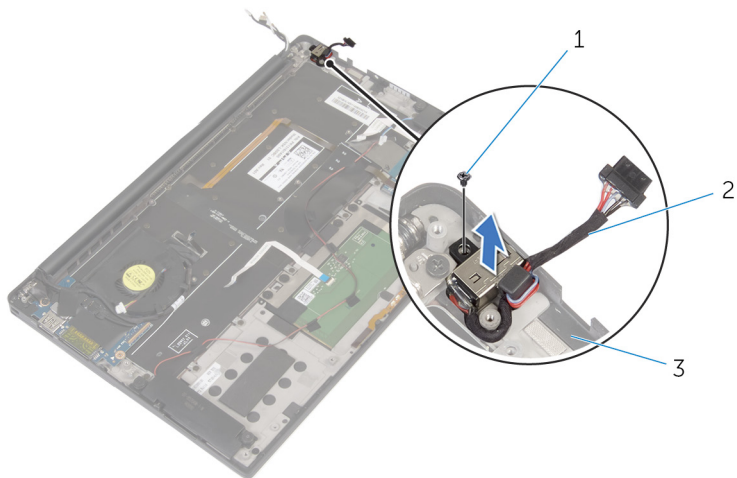
事前準備作業

- 1 卸下[基座護蓋](#)。
- 2 卸下[電池](#)。
- 3 卸下[無線網卡](#)。
- 4 依照「卸下[主機板](#)」中的步驟 1 至步驟 12 之程序。

程序

- 1 卸下用來將電源變壓器連接埠固定至手掌墊組件的螺絲。
- 2 將電源變壓器連接埠的路徑記下，並將手掌墊組件上路徑導軌的纜線取出。

3 將電源變壓器連接埠自手掌墊組件中取出。




1 螺絲

2 電源變壓器連接埠

3 手掌墊組件

裝回電源變壓器連接埠

 警告: 拆裝電腦內部元件之前，請先閱讀電腦隨附的安全資訊，並按照[拆裝電腦內部元件之前](#)中的步驟進行。拆裝電腦內部元件之後，請按照[拆裝電腦內部元件之後](#)中的指示操作。如需更多更多有關安全性最佳實務的資訊，請參閱 [Regulatory Compliance \(法規遵循\)](#) 首頁：www.dell.com/regulatory_compliance。

程序

- 1 將電源變壓器連接埠上的螺絲孔與手掌墊組件上的螺絲孔對齊。
- 2 裝回用來將電源變壓器連接埠固定至手掌墊組件的螺絲。
- 3 將電源變壓器連接埠纜線透過手掌墊組件上的上路徑導軌而接回。

後續必要作業

- 1 依照「裝回[主機板](#)」中的步驟 1 至步驟 8 之程序。
- 2 裝回[無線網卡](#)。
- 3 裝回[電池](#)。
- 4 裝回[基座護蓋](#)。

卸下風扇



警告: 拆裝電腦內部元件之前，請先閱讀電腦隨附的安全資訊，並按照[拆裝電腦內部元件之前](#)中的步驟進行。拆裝電腦內部元件之後，請按照[拆裝電腦內部元件之後](#)中的指示操作。如需更多更多有關安全性最佳實務的資訊，請參閱 **Regulatory Compliance (法規遵循)** 首頁：www.dell.com/regulatory_compliance。

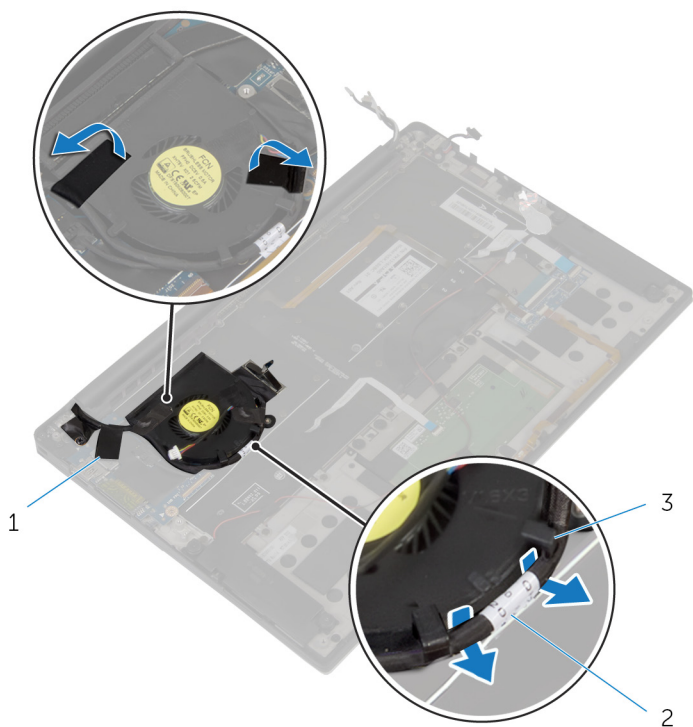
事前準備作業

- 1 卸下[基座護蓋](#)。
- 2 卸下[電池](#)。
- 3 卸下[無線網卡](#)。
- 4 依照「卸下[主機板](#)」中的步驟 1 至步驟 12 之程序。

程序

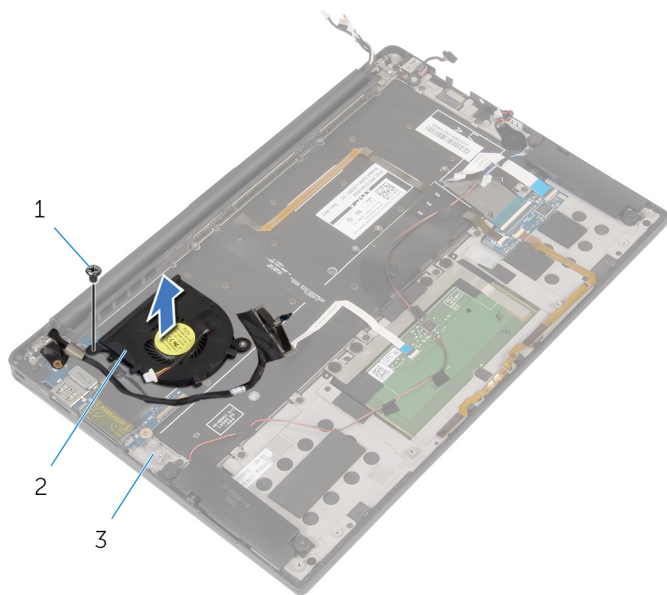
- 1 將風扇上固定顯示器纜線的膠帶撕下。

- 2 將顯示器纜線的路徑記下，並將風扇上路徑導軌的纜線取出。




- 3 卸下用來將風扇固定至手掌墊組件的螺絲。

4 將手掌墊組件的風扇和纜線卸下。



- 1 螺絲
- 2 風扇
- 3 手掌墊組件

裝回風扇

 警告: 拆裝電腦內部元件之前，請先閱讀電腦隨附的安全資訊，並按照[拆裝電腦內部元件之前](#)中的步驟進行。拆裝電腦內部元件之後，請按照[拆裝電腦內部元件之後](#)中的指示操作。如需更多更多有關安全性最佳實務的資訊，請參閱 **Regulatory Compliance (法規遵循)** 首頁：www.dell.com/regulatory_compliance。

程序

- 1 將風扇上的螺絲孔與手掌墊組件上的螺絲孔對齊。
- 2 裝回用來將風扇固定至手掌墊組件的螺絲。
- 3 將顯示器纜線依照路徑穿越至風扇上的固定導軌。
- 4 將風扇上固定顯示器纜線的膠帶黏回。

後續必要作業

- 1 依照「裝回[主機板](#)」中的步驟 1 至步驟 8 之程序。
- 2 裝回[無線網卡](#)。
- 3 裝回[電池](#)。
- 4 裝回[基座護蓋](#)。

卸下鍵盤



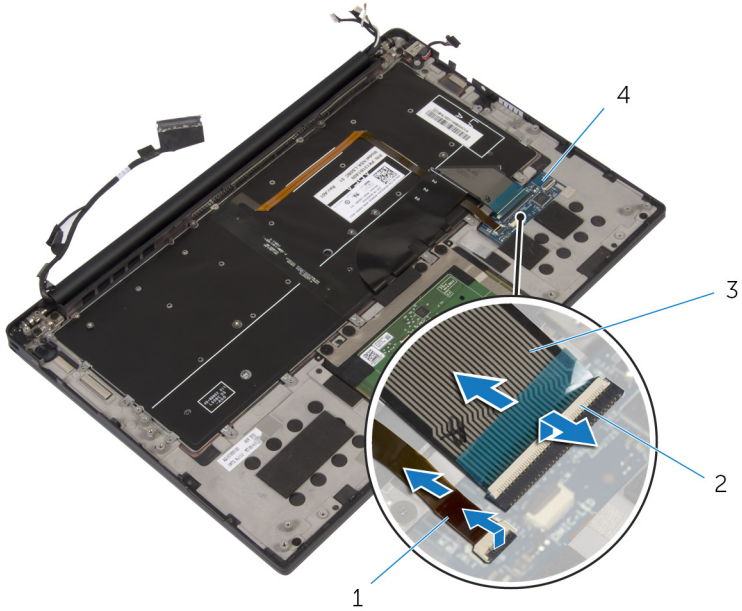
警告: 拆裝電腦內部元件之前，請先閱讀電腦隨附的安全資訊，並按照[拆裝電腦內部元件之前](#)中的步驟進行。拆裝電腦內部元件之後，請按照[拆裝電腦內部元件之後](#)中的指示操作。如需更多更多有關安全性最佳實務的資訊，請參閱 [Regulatory Compliance \(法規遵循\)](#) 首頁：www.dell.com/regulatory_compliance。

事前準備作業

- 1 卸下[基座護蓋](#)。
- 2 卸下[電池](#)。
- 3 卸下[無線網卡](#)。
- 4 卸下[喇叭](#)。
- 5 卸下[幣式電池](#)。
- 6 卸下[散熱器](#)。
- 7 卸下 [I/O 板](#)。
- 8 依照「卸下[主機板](#)」中的步驟 1 至步驟 12 之程序。
- 9 卸下[風扇](#)。
- 10 卸下 [I/O 板纜線](#)。

程序

- 1 提起門鎖並從鍵盤控制板上將鍵盤纜線和鍵盤背光纜線拔下。



1 鍵盤背光纜線

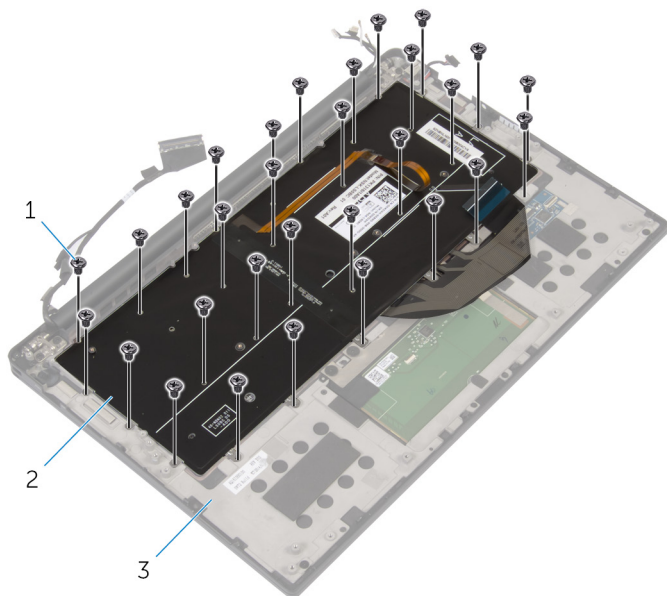
3 鍵盤纜線

2 門鎖 (2)

4 鍵盤控制板

- 2 將觸控墊纜線、I/O 板纜線和鍵盤控制板纜線的路徑記下，並將鍵盤上的纜線取下。

3 卸下將鍵盤固定至手掌墊組件的螺絲。

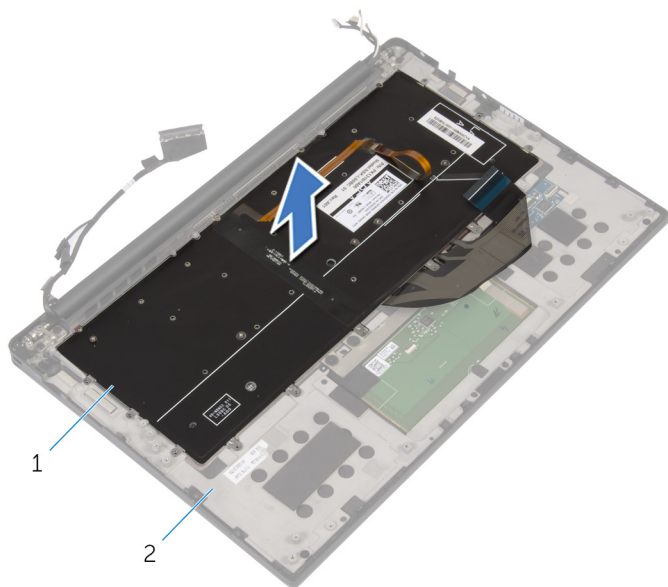


1 螺絲 (30)

2 鍵盤

3 手掌墊組件


4 提起鍵盤，使其脫離手掌墊組件。



1 鍵盤

2 手掌墊組件

裝回鍵盤

 警告: 拆裝電腦內部元件之前，請先閱讀電腦隨附的安全資訊，並按照[拆裝電腦內部元件之前](#)中的步驟進行。拆裝電腦內部元件之後，請按照[拆裝電腦內部元件之後](#)中的指示操作。如需更多更多有關安全性最佳實務的資訊，請參閱 [Regulatory Compliance \(法規遵循\)](#) 首頁：www.dell.com/regulatory_compliance。

程序

- 1 將鍵盤上的螺絲孔與手掌墊組件上的螺絲孔對齊。
- 2 裝回將鍵盤固定在手掌墊組件上的螺絲。
- 3 將觸控墊纜線、I/O 板纜線和鍵盤控制板纜線連接至鍵盤。
- 4 將鍵盤纜線和鍵盤背光纜線推入鍵盤控制板上，壓下門鎖以固定纜線。

後續必要作業

- 1 裝回 [I/O 板纜線](#)。
- 2 裝回 [風扇](#)。
- 3 依照「裝回 [主機板](#)」中的步驟 1 至步驟 8 之程序。
- 4 裝回 [I/O 板](#)。
- 5 裝回 [散熱器](#)。
- 6 裝回 [幣式電池](#)
- 7 裝回 [喇叭](#)。
- 8 裝回 [無線網卡](#)。
- 9 裝回 [電池](#)。
- 10 裝回 [基座護蓋](#)。

卸下手掌墊



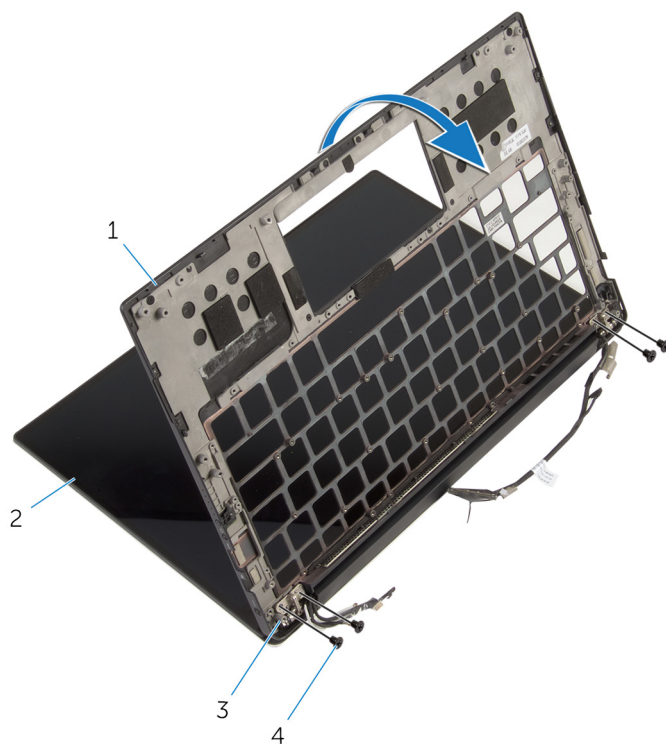
警告: 拆裝電腦內部元件之前，請先閱讀電腦隨附的安全資訊，並按照[拆裝電腦內部元件之前](#)中的步驟進行。拆裝電腦內部元件之後，請按照[拆裝電腦內部元件之後](#)中的指示操作。如需更多更多有關安全性最佳實務的資訊，請參閱 [Regulatory Compliance \(法規遵循\)](#) 首頁：www.dell.com/regulatory_compliance。

事前準備作業

- 1 卸下[基座護蓋](#)。
- 2 卸下[電池](#)。
- 3 卸下[電池狀態指示燈纜線](#)。
- 4 卸下[無線網卡](#)。
- 5 卸下[散熱器](#)。
- 6 卸下 [I/O 板](#)。
- 7 卸下[喇叭](#)。
- 8 卸下[幣式電池](#)。
- 9 卸下[觸控墊](#)。
- 10 依照「卸下[主機板](#)」中的步驟 1 至步驟 12 之程序。
- 11 卸下[風扇](#)。
- 12 卸下 [I/O 板纜線](#)。
- 13 卸下[鍵盤](#)。

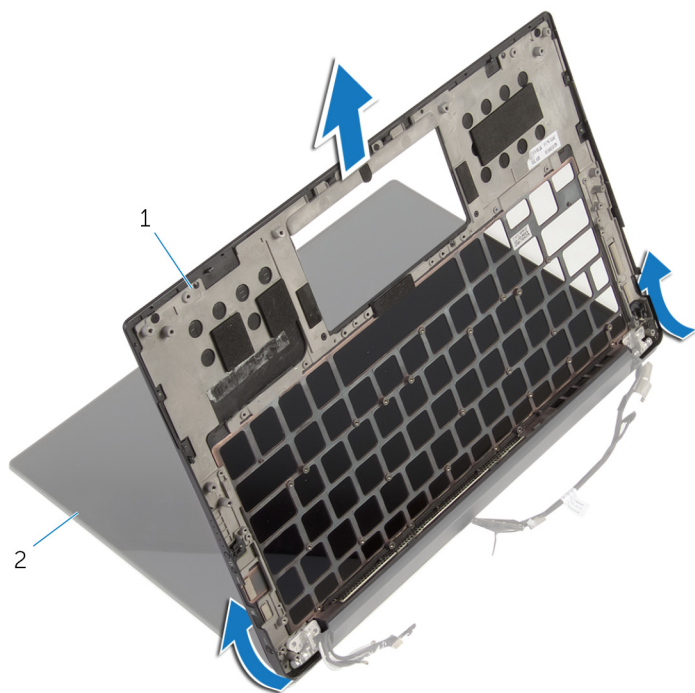
程序

- 1 開啟手掌墊，再把將手掌墊固定於顯示器鉸接的螺絲卸下。



- | | |
|-------------|----------|
| 1 手掌墊 | 2 顯示器組件 |
| 3 顯示器鉸接 (2) | 4 螺絲 (4) |

- 2 滑動顯示器鉸接上的手掌墊並將它取出。



1 手掌墊

2 顯示器組件

裝回手掌墊



警告: 拆裝電腦內部元件之前，請先閱讀電腦隨附的安全資訊，並按照[拆裝電腦內部元件之前](#)中的步驟進行。拆裝電腦內部元件之後，請按照[拆裝電腦內部元件之後](#)中的指示操作。如需更多更多有關安全性最佳實務的資訊，請參閱 [Regulatory Compliance \(法規遵循\)](#) 首頁：www.dell.com/regulatory_compliance。

程序

- 1 滑動顯示器鉸接下方的手掌墊，再將手掌墊上的螺絲孔與顯示器鉸接上的螺絲孔對齊。
- 2 裝回用來將手掌墊固定至顯示器鉸接的螺絲。
- 3 關閉手掌墊。

後續必要作業

- 1 裝回[鍵盤](#)。
- 2 裝回[I/O 板纜線](#)。
- 3 裝回[風扇](#)。
- 4 裝回[主機板](#)。
- 5 裝回[觸控墊](#)。
- 6 裝回[幣式電池](#)。
- 7 裝回[喇叭](#)。
- 8 裝回[I/O 板](#)。
- 9 裝回[散熱器](#)。
- 10 裝回[無線網卡](#)。
- 11 裝回[電池狀態指示燈纜線](#)。
- 12 裝回[電池](#)。
- 13 裝回[基座護蓋](#)。

更新 BIOS

當有可用更新或更換主機板時，可能需要更新 BIOS。若要更新 BIOS，請執行以下作業：

- 1 開啟電腦。
- 2 請造訪 www.dell.com/support。
- 3 按一下**產品支援**，輸入您電腦的服務標籤，然後按一下**提交**。
 **註：**如果您沒有服務標籤，請使用自動偵測功能或手動瀏覽您的電腦型號。
- 4 按一下**驅動程式與下載**。
- 5 選擇您的電腦上安裝的作業系統。
- 6 向下捲動頁面，並展開 **BIOS**。
- 7 按一下**下載檔案**以下載您電腦最新版本的 BIOS。
- 8 儲存檔案，然後在下載完成後，導覽至您儲存 BIOS 更新檔的資料夾。
- 9 連接兩下 BIOS 更新檔案圖示，然後依照畫面上的指示進行。

獲得幫助以及與 Dell 公司聯絡

自助資源

您可以透過下列線上自助資源取得 Dell 產品和服務的資訊和協助。

有關 Dell 產品和服務的資訊

www.dell.com

Windows 8.1 和 Windows 10

DELL 說明與支援 應用程式



Windows 10

「新手上路」應用程式



Windows 8.1

「說明 + 提示」應用程式



在 Windows 8、WINDOWS 8.1 和 Windows 10 中存取說明

在 Windows 搜尋，鍵入 **說明及支援**，然後按下 **Enter** 鍵。

在 Windows 7 中存取說明

按一下 **開始** → **說明與支援**。

作業系統的線上說明

www.dell.com/support/windows
www.dell.com/support/linux

故障排除資訊、使用手冊、設定指示、產品規格、技術說明部落格、驅動程式、軟體更新等資源

www.dell.com/support

瞭解您的作業系統、設定和使用電腦、資料備份、診斷等。

請參閱 www.dell.com/support/manuals 中 *我和我的 Dell*。

與 Dell 公司聯絡

若因銷售、技術支援或客戶服務問題要與 Dell 聯絡，請參閱 www.dell.com/contactdell。



註: 服務的提供因國家/地區和產品而異，某些服務可能在您所在國家/地區並未提供。



註: 如果無法連線網際網路，則可以在購買發票、包裝單、帳單或 Dell 產品目錄中找到聯絡資訊。