

XPS 12

Instrukcja serwisowa

Model komputera: XPS 12 9250
Model regulacji: T02H
Typ regulacji: T02H001



Uwagi, przestrogi i ostrzeżenia



UWAGA: Napis UWAGA wskazuje ważną informację, która pozwala lepiej wykorzystać posiadany tablet.



OSTRZEŻENIE: Napis PRZESTROGA informuje o sytuacjach, w których występuje ryzyko uszkodzenia sprzętu lub utraty danych, i przedstawia sposoby uniknięcia problemu.



PRZESTROGA: Napis OSTRZEŻENIE informuje o sytuacjach, w których występuje ryzyko uszkodzenia sprzętu, obrażeń ciała lub śmierci.

Copyright © 2015 Dell Inc. Wszelkie prawa zastrzeżone. Ten produkt jest chroniony prawem Stanów Zjednoczonych i międzynarodowym oraz prawem własności intelektualnej. Dell™ i logo Dell są znakami towarowymi firmy Dell Inc. w Stanach Zjednoczonych i/lub innych krajach. Wszystkie pozostałe marki i nazwy handlowe wymienione w niniejszym dokumencie mogą być znakami towarowymi ich odpowiednich właścicieli.

Spis treści

Przed przystąpieniem do serwisowania tabletu.....	7
Przed rozpoczęciem pracy	7
Instrukcje dotyczące bezpieczeństwa.....	7
Zalecane narzędzia.....	8
Po zakończeniu serwisowania tabletu.....	9
Wymontowywanie akumulatora.....	10
Procedura.....	10
Instalowanie akumulatora.....	14
Procedura.....	14
Wymontowywanie dysku SSD.....	15
Przed wykonaniem procedury.....	15
Procedura.....	15
Instalowanie dysku SSD.....	17
Procedura.....	17
Po wykonaniu procedury.....	17
Wymontowywanie karty sieci bezprzewodowej.....	18
Przed wykonaniem procedury.....	18
Procedura.....	18
Instalowanie karty sieci bezprzewodowej.....	20
Procedura.....	20
Po wykonaniu procedury.....	20

Wymontowywanie kamery przedniej.....	21
Przed wykonaniem procedury.....	21
Procedura.....	21
Instalowanie kamery przedniej.....	23
Procedura.....	23
Po wykonaniu procedury.....	23
Wymontowywanie kamery tylnej.....	24
Przed wykonaniem procedury.....	24
Procedura.....	24
Instalowanie kamery tylnej.....	26
Procedura.....	26
Po wykonaniu procedury.....	26
Wymontowywanie baterii pastylkowej.....	27
Przed wykonaniem procedury.....	27
Procedura.....	27
Instalowanie baterii pastylkowej.....	29
Procedura.....	29
Po wykonaniu procedury.....	29
Wymontowywanie gniazda zestawu słuchawkowego.....	30
Przed wykonaniem procedury.....	30
Procedura.....	30
Instalowanie gniazda zestawu słuchawkowego.....	32
Procedura.....	32
Po wykonaniu procedury.....	32

Wymontowywanie mikrofonu.....	33
Przed wykonaniem procedury.....	33
Procedura.....	33
Instalowanie mikrofonu.....	35
Procedura.....	35
Po wykonaniu procedury.....	35
Wymontowywanie płyty przycisku zasilania.....	36
Przed wykonaniem procedury.....	36
Procedura.....	36
Instalowanie płyty przycisku zasilania.....	38
Procedura.....	38
Po wykonaniu procedury.....	38
Wymontowywanie płyty przycisków głośności.....	39
Przed wykonaniem procedury.....	39
Procedura.....	39
Instalowanie płyty przycisków głośności.....	41
Procedura.....	41
Po wykonaniu procedury.....	41
Wymontowywanie płyty systemowej.....	42
Przed wykonaniem procedury.....	42
Procedura.....	42
Instalowanie płyty systemowej.....	46
Procedura.....	46
Po wykonaniu procedury.....	46

Wymontowywanie pokrywy tylnej.....	47
Przed wykonaniem procedury.....	47
Procedura.....	47
Instalowanie pokrywy tylnej.....	49
Procedura.....	49
Po wykonaniu procedury.....	49
Wymontowywanie zestawu wyświetlacza.....	50
Przed wykonaniem procedury.....	50
Procedura.....	50
Instalowanie zestawu wyświetlacza.....	52
Procedura.....	52
Po wykonaniu procedury.....	52
Ładowanie systemu BIOS.....	53
Uzyskiwanie pomocy i kontakt z firmą Dell.....	54
Narzędzia pomocy technicznej do samodzielnego wykorzystania.....	54
Kontakt z firmą Dell.....	55


Przed przystąpieniem do serwisowania tabletu



UWAGA: W zależności od zamówionej konfiguracji posiadane urządzenie może wyglądać nieco inaczej niż na ilustracjach w tym dokumencie.

Przed rozpoczęciem pracy

- 1 Zapisz i zamknij wszystkie otwarte pliki, a także zamknij wszystkie otwarte aplikacje.
- 2 Wyłącz tablet.

- Windows 10: Kliknij lub stuknij kolejno opcje **Start** →  **Zasilanie** → **Wyłącz**.
- Windows 7: Kliknij lub stuknij kolejno opcje **Start** → **Zamknij**.



UWAGA: Jeśli używasz innego systemu operacyjnego, wyłącz urządzenie zgodnie z instrukcjami odpowiednimi dla tego systemu.








- 3 Odłącz tablet i wszystkie podłączone do niego urządzenia od gniazdek elektrycznych.
- 4 Odłącz od tabletu wszystkie kable, np. telefoniczne, sieciowe itd.
- 5 Odłącz od tabletu wszystkie urządzenia peryferyjne, np. klawiaturę, mysz, monitor itd.
- 6 Wyjmij z tabletu wszystkie karty pamięci i dyski optyczne.

Instrukcje dotyczące bezpieczeństwa

Aby uchronić urządzenie przed uszkodzeniem i zapewnić sobie bezpieczeństwo, należy przestrzegać następujących zaleceń dotyczących bezpieczeństwa.



PRZESTROGA: Przed przystąpieniem do wykonywania czynności wymagających otwarcia obudowy tabletu należy zapoznać się z instrukcjami dotyczącymi bezpieczeństwa dostarczonymi z tabletem i wykonać procedurę przedstawioną w sekcji [Przed rozpoczęciem serwisowania tabletu](#). Po zakończeniu pracy należy wykonać procedurę przedstawioną w sekcji [Po zakończeniu serwisowania tabletu](#). Dodatkowe zalecenia dotyczące bezpieczeństwa można znaleźć na stronie Regulatory Compliance (Informacje o zgodności z przepisami prawnymi) pod adresem www.dell.com/regulatory_compliance.

-  **PRZESTROGA:** Przed otwarciem obudowy urządzenia lub zdjęciem paneli należy odłączyć wszystkie źródła zasilania. Po zakończeniu pracy należy najpierw zainstalować wszystkie pokrywy i panele oraz wkręcić śruby, a dopiero potem podłączyć zasilanie.
-  **OSTRZEŻENIE:** Aby uniknąć uszkodzenia tabletu, należy pracować na płaskiej i czystej powierzchni.
-  **OSTRZEŻENIE:** Karty i podzespoły należy trzymać za krawędzie i unikać dotykania wtyków i złączy.
-  **OSTRZEŻENIE:** Użytkownik powinien rozwiązywać problemy i wykonywać czynności naprawcze tylko w takim zakresie, w jakim został do tego upoważniony lub poinstruowany przez zespół pomocy technicznej firmy Dell. Uszkodzenia wynikające z napraw serwisowych nieautoryzowanych przez firmę Dell nie są objęte gwarancją. Więcej informacji zawierają instrukcje dotyczące bezpieczeństwa dostarczone z tabletem i dostępne na stronie internetowej www.dell.com/regulatory_compliance.
-  **OSTRZEŻENIE:** Przed dotknięciem jakiegokolwiek elementu wewnątrz tabletu należy pozbyć się ładunków elektrostatycznych z ciała, dotykając dowolnej nielakierowanej metalowej powierzchni. Podczas pracy należy okresowo dotykać nielakierowanej metalowej powierzchni w celu odprowadzenia ładunków elektrostatycznych, które mogłyby spowodować uszkodzenie wewnętrznych elementów.
-  **OSTRZEŻENIE:** Przy odłączaniu kabla należy pociągnąć za wtyczkę lub uchwyt, a nie za sam kabel. Niektóre kable mają złącza z zatraskami lub nakrętki, które należy otworzyć lub odkręcić przed odłączeniem kabla. Odłączając kable, należy je trzymać w linii prostej, aby uniknąć wygięcia styków w złączach. Podłączając kable, należy zwrócić uwagę na prawidłowe zorientowanie złączy i gniazd.
-  **OSTRZEŻENIE:** Jeśli w czytniku kart pamięci znajduje się karta, należy ją nacisnąć i wyjąć.

Zalecane narzędzia

Procedury przedstawione w tym dokumencie mogą wymagać użycia następujących narzędzi:

- Wkrętak krzyżakowy
- Rysik z tworzywa sztucznego

Po zakończeniu serwisowania tabletu



OSTRZEŻENIE: Pozostawienie nieużywanych lub nieprzykręconych śrub wewnątrz urządzenia może poważnie uszkodzić urządzenie.

- 1 Przykręć wszystkie śruby i sprawdź, czy wewnątrz tabletu nie pozostały żadne nieużywane śruby.
- 2 Podłącz do tabletu wszelkie urządzenia zewnętrzne, peryferyjne i kable odłączone przed przystąpieniem do pracy.
- 3 Zainstaluj karty pamięci, dyski i wszelkie inne elementy wymontowane przed przystąpieniem do pracy.
- 4 Podłącz tablet i wszystkie urządzenia peryferyjne do gniazdek elektrycznych.
- 5 Włącz tablet.

Wymontowywanie akumulatora



PRZESTROGA: Przed przystąpieniem do wykonywania czynności wymagających otwarcia obudowy tabletu należy zapoznać się z instrukcjami dotyczącymi bezpieczeństwa dostarczonymi z tabletem i wykonać procedurę przedstawioną w sekcji [Przed rozpoczęciem serwisowania tabletu](#). Po zakończeniu pracy należy wykonać procedurę przedstawioną w sekcji [Po zakończeniu serwisowania tabletu](#). Dodatkowe zalecenia dotyczące bezpieczeństwa można znaleźć na stronie Regulatory Compliance (Informacje o zgodności z przepisami prawnymi) pod adresem www.dell.com/regulatory_compliance.

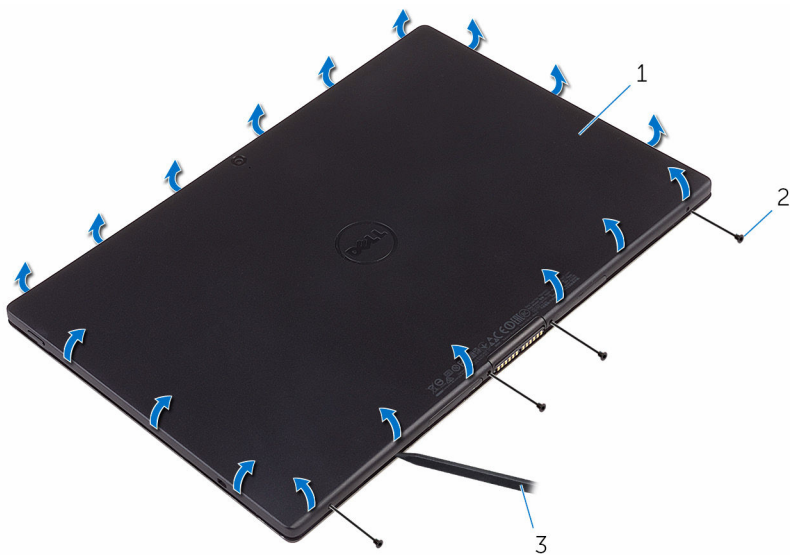
Procedura



OSTRZEŻENIE: Tablek przed otwarciem należy umieścić na miękkiej tkaninie lub na czystej, gładkiej powierzchni, aby uniknąć zarysowania wyświetlacza.

- 1 Odwróć tablek.
- 2 Wykręć śruby mocujące zestaw pokrywy tylnej do zestawu wyświetlacza.

3 Rysikiem z tworzywa sztucznego podważ krawędzie zestawu pokrywy tylnej.



1 zestaw pokrywy tylnej

2 śruby (4)

3 rysik z tworzywa sztucznego

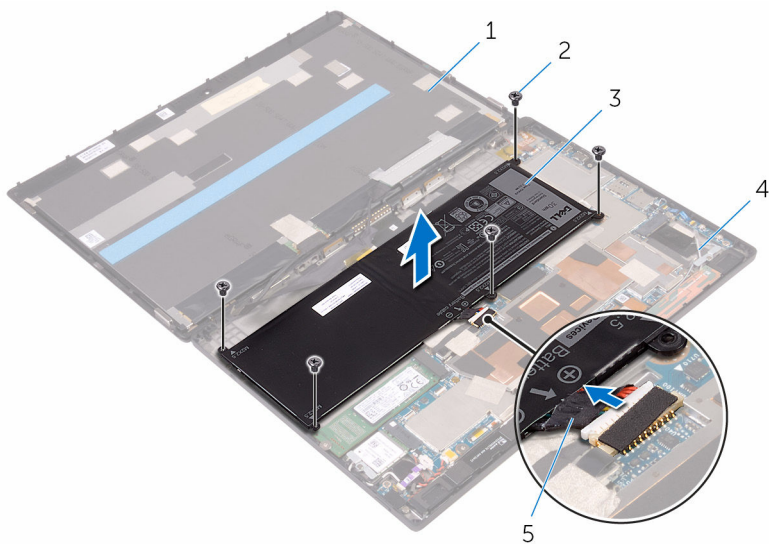
- 4 Ostrożnie unieś zestaw pokrywy tylnej i odwróć go.



1 zestaw pokrywy tylnej

- 5 Wykręć śruby mocujące akumulator do zestawu pokrywy tylnej.
- 6 Odłącz kabel akumulatora od płyty systemowej.

7 Wyjmij akumulator razem z kablem z zestawu pokrywy tylnej.



- 1 zestaw wyświetlacza
- 3 akumulator
- 5 kabel akumulatora

- 2 śruby (5)
- 4 zestaw pokrywy tylnej

Instalowanie akumulatora



PRZESTROGA: Przed przystąpieniem do wykonywania czynności wymagających otwarcia obudowy tabletu należy zapoznać się z instrukcjami dotyczącymi bezpieczeństwa dostarczonymi z tabletem i wykonać procedurę przedstawioną w sekcji [Przed rozpoczęciem serwisowania tabletu](#). Po zakończeniu pracy należy wykonać procedurę przedstawioną w sekcji [Po zakończeniu serwisowania tabletu](#). Dodatkowe zalecenia dotyczące bezpieczeństwa można znaleźć na stronie Regulatory Compliance (Informacje o zgodności z przepisami prawnymi) pod adresem www.dell.com/regulatory_compliance.

Procedura

- 1 Dopasuj otwory na śruby w akumulatorze do otworów w zestawie pokrywy tylnej.
- 2 Wkręć śruby mocujące akumulator do zestawu pokrywy tylnej.
- 3 Podłącz kabel akumulatora do płyty systemowej.
- 4 Dopasuj zestaw pokrywy tylnej do zestawu wyświetlacza i wciśnij na miejsce.
- 5 Wkręć śruby mocujące zestaw pokrywy tylnej do zestawu wyświetlacza.
- 6 Odwróć tablet.

Wymontowywanie dysku SSD



PRZESTROGA: Przed przystąpieniem do wykonywania czynności wymagających otwarcia obudowy tabletu należy zapoznać się z instrukcjami dotyczącymi bezpieczeństwa dostarczonymi z tabletem i wykonać procedurę przedstawioną w sekcji [Przed rozpoczęciem serwisowania tabletu](#). Po zakończeniu pracy należy wykonać procedurę przedstawioną w sekcji [Po zakończeniu serwisowania tabletu](#). Dodatkowe zalecenia dotyczące bezpieczeństwa można znaleźć na stronie Regulatory Compliance (Informacje o zgodności z przepisami prawnymi) pod adresem www.dell.com/regulatory_compliance.



OSTRZEŻENIE: Dyski SSD są delikatne i należy obchodzić się z nimi bardzo ostrożnie.



OSTRZEŻENIE: Nie należy wyjmować dysku SSD, gdy tablet jest włączony lub w stanie uśpienia, ponieważ może to spowodować utratę danych.

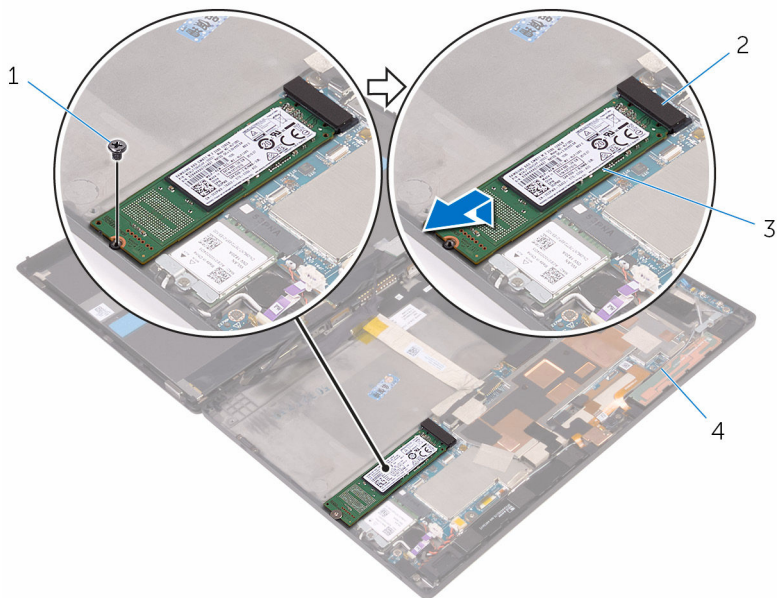
Przed wykonaniem procedury

Wymontuj [akumulator](#).

Procedura

- 1 Wykręć śrubę mocującą dysk SSD do zestawu pokrywy tylnej.


2 Unieś i zsuń dysk SSD z zestawu pokrywy tylnej.



1 śruba
3 dysk SSD

2 gniazdo dysku SSD
4 zestaw pokrywy tylnej

Instalowanie dysku SSD

 **PRZESTROGA:** Przed przystąpieniem do wykonywania czynności wymagających otwarcia obudowy tabletu należy zapoznać się z instrukcjami dotyczącymi bezpieczeństwa dostarczonymi z tabletem i wykonać procedurę przedstawioną w sekcji [Przed rozpoczęciem serwisowania tabletu](#). Po zakończeniu pracy należy wykonać procedurę przedstawioną w sekcji [Po zakończeniu serwisowania tabletu](#). Dodatkowe zalecenia dotyczące bezpieczeństwa można znaleźć na stronie Regulatory Compliance (Informacje o zgodności z przepisami prawnymi) pod adresem www.dell.com/regulatory_compliance.

 **OSTRZEŻENIE:** Dyski SSD są delikatne i należy obchodzić się z nimi bardzo ostrożnie.

Procedura

- 1 Wsuń dysk SSD do wnęki na płycie systemowej.
- 2 Dopasuj otwór na śrubę w dysku SSD do otworu w zestawie pokrywy tylnej.
- 3 Wkręć śrubę mocującą dysk SSD do zestawu pokrywy tylnej.

Po wykonaniu procedury

Zainstaluj [akumulator](#).

Wymontowywanie karty sieci bezprzewodowej



PRZESTROGA: Przed przystąpieniem do wykonywania czynności wymagających otwarcia obudowy tabletu należy zapoznać się z instrukcjami dotyczącymi bezpieczeństwa dostarczonymi z tabletem i wykonać procedurę przedstawioną w sekcji [Przed rozpoczęciem serwisowania tabletu](#). Po zakończeniu pracy należy wykonać procedurę przedstawioną w sekcji [Po zakończeniu serwisowania tabletu](#). Dodatkowe zalecenia dotyczące bezpieczeństwa można znaleźć na stronie Regulatory Compliance (Informacje o zgodności z przepisami prawnymi) pod adresem www.dell.com/regulatory_compliance.

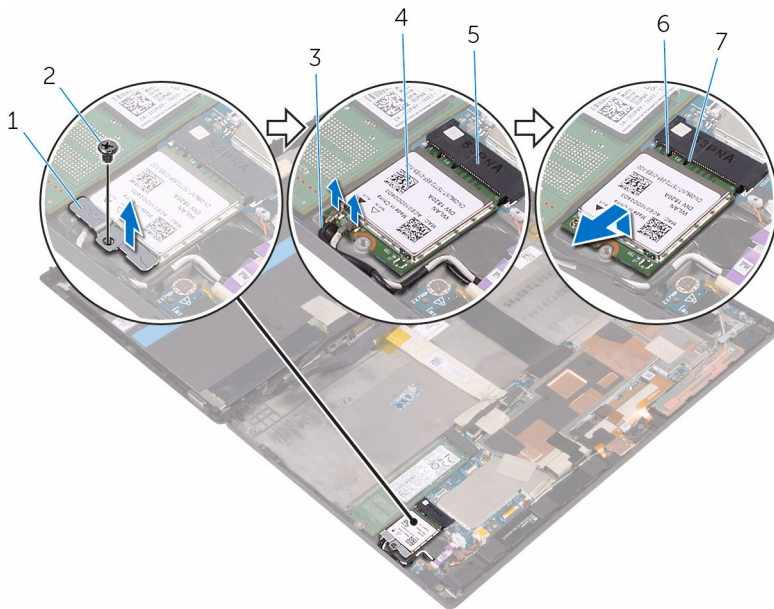
Przed wykonaniem procedury

Wymontuj [akumulator](#).

Procedura

- 1 Wykręć śrubę mocującą wspornik karty sieci bezprzewodowej i kartę do płyty systemowej.
- 2 Zdejmij wspornik karty sieci bezprzewodowej z karty sieci bezprzewodowej.
- 3 Odłącz kable antenowe od karty sieci bezprzewodowej.

4 Przesuń i wyjmij kartę sieci bezprzewodowej z gniazda.



1 wspornik karty sieci bezprzewodowej

3 kable antenowe (2)

5 gniazdo karty sieci bezprzewodowej


7 zaczep

2 śruba

4 karta sieci bezprzewodowej

6 wycięcie

Instalowanie karty sieci bezprzewodowej

 **PRZESTROGA:** Przed przystąpieniem do wykonywania czynności wymagających otwarcia obudowy tabletu należy zapoznać się z instrukcjami dotyczącymi bezpieczeństwa dostarczonymi z tabletem i wykonać procedurę przedstawioną w sekcji [Przed rozpoczęciem serwisowania tabletu](#). Po zakończeniu pracy należy wykonać procedurę przedstawioną w sekcji [Po zakończeniu serwisowania tabletu](#). Dodatkowe zalecenia dotyczące bezpieczeństwa można znaleźć na stronie Regulatory Compliance (Informacje o zgodności z przepisami prawnymi) pod adresem www.dell.com/regulatory_compliance.

Procedura

 **OSTRZEŻENIE:** Aby uniknąć uszkodzenia karty mini-card sieci bezprzewodowej, nie należy umieszczać pod kartą żadnych kabli.

- 1 Dopasuj wycięcie na karcie sieci bezprzewodowej do zaczepu w gnieździe karty sieci bezprzewodowej i wsuń kartę do gniazda.
- 2 Dopasuj otwór na śrubę w karcie sieci bezprzewodowej do otworu w płycie systemowej.
- 3 Podłącz kable antenowe do karty sieci bezprzewodowej. W poniższej tabeli przedstawiono schemat kolorów kabli antenowych dla kart sieci bezprzewodowej, które obsługuje tablet:

Złącza na karcie sieci bezprzewodowej	Kolor kabla antenowego
Kabel główny (biały trójkąt)	Biały
Kabel pomocniczy (czarny trójkąt)	Czarny

- 4 Dopasuj otwór na śrubę we wsporniku karty sieci bezprzewodowej do otworu w płycie systemowej.
- 5 Wkręć śrubę mocującą wspornik karty sieci bezprzewodowej i kartę do płyty systemowej.

Po wykonaniu procedury

Zainstaluj [akumulator](#).

Wymontowywanie kamery przedniej



PRZESTROGA: Przed przystąpieniem do wykonywania czynności wymagających otwarcia obudowy tabletu należy zapoznać się z instrukcjami dotyczącymi bezpieczeństwa dostarczonymi z tabletem i wykonać procedurę przedstawioną w sekcji [Przed rozpoczęciem serwisowania tabletu](#). Po zakończeniu pracy należy wykonać procedurę przedstawioną w sekcji [Po zakończeniu serwisowania tabletu](#). Dodatkowe zalecenia dotyczące bezpieczeństwa można znaleźć na stronie Regulatory Compliance (Informacje o zgodności z przepisami prawnymi) pod adresem www.dell.com/regulatory_compliance.

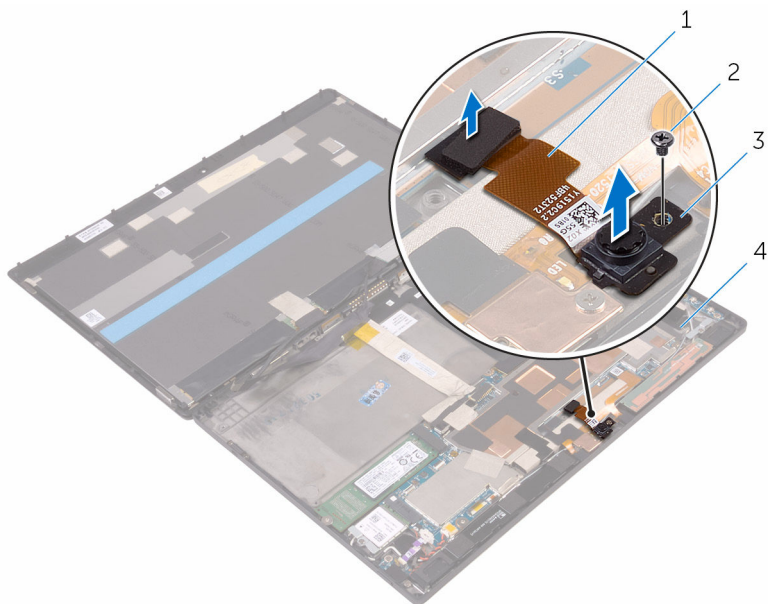
Przed wykonaniem procedury

Wymontuj [akumulator](#).

Procedura

- 1 Wykręć śrubę mocującą kamerę przednią do zestawu pokrywy tylnej.
- 2 Odłącz kabel kamery od płyty systemowej.

3 Wyjmij kamerę przednią razem z kablem z zestawu pokrywy tylnej.



1 kabel kamery

2 śruba

3 kamera przednia

4 zestaw pokrywy tylnej

Instalowanie kamery przedniej



PRZESTROGA: Przed przystąpieniem do wykonywania czynności wymagających otwarcia obudowy tabletu należy zapoznać się z instrukcjami dotyczącymi bezpieczeństwa dostarczonymi z tabletem i wykonać procedurę przedstawioną w sekcji [Przed rozpoczęciem serwisowania tabletu](#). Po zakończeniu pracy należy wykonać procedurę przedstawioną w sekcji [Po zakończeniu serwisowania tabletu](#). Dodatkowe zalecenia dotyczące bezpieczeństwa można znaleźć na stronie Regulatory Compliance (Informacje o zgodności z przepisami prawnymi) pod adresem www.dell.com/regulatory_compliance.

Procedura

- 1 Dopasuj otwór na śrubę w kamerze przedniej do otworu w zestawie pokrywy tylnej.
- 2 Wkręć śrubę mocującą kamerę przednią do zestawu pokrywy tylnej.
- 3 Podłącz kabel kamery do złącza na płycie systemowej.

Po wykonaniu procedury

Zainstaluj [akumulator](#).

Wymontowywanie kamery tylnej



PRZESTROGA: Przed przystąpieniem do wykonywania czynności wymagających otwarcia obudowy tabletu należy zapoznać się z instrukcjami dotyczącymi bezpieczeństwa dostarczonymi z tabletem i wykonać procedurę przedstawioną w sekcji [Przed rozpoczęciem serwisowania tabletu](#). Po zakończeniu pracy należy wykonać procedurę przedstawioną w sekcji [Po zakończeniu serwisowania tabletu](#). Dodatkowe zalecenia dotyczące bezpieczeństwa można znaleźć na stronie Regulatory Compliance (Informacje o zgodności z przepisami prawnymi) pod adresem www.dell.com/regulatory_compliance.

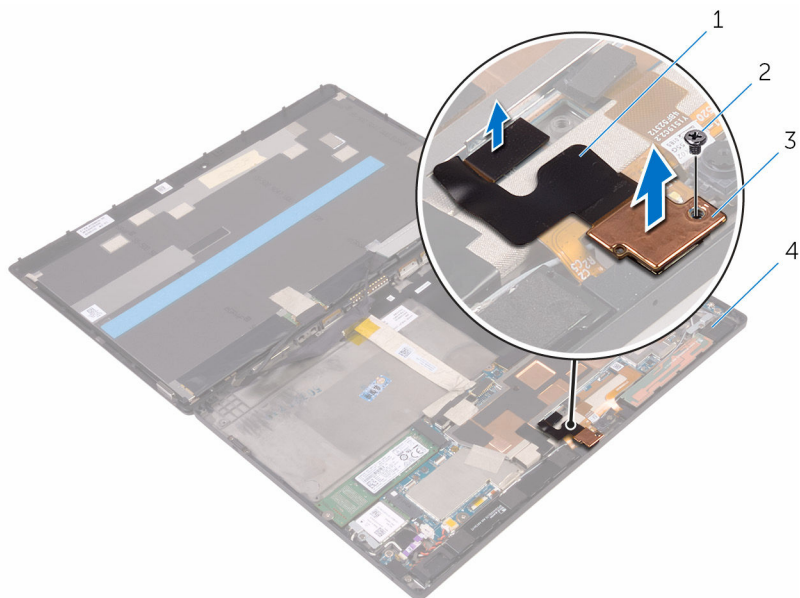
Przed wykonaniem procedury

Wymontuj [akumulator](#).

Procedura

- 1 Wykręć śrubę mocującą kamerę tylną do zestawu pokrywy tylnej.
- 2 Odłącz kabel kamery od płyty systemowej.

3 Wyjmij kamerę tylną razem z kablem z zestawu pokrywy tylnej.



1 kabel kamery
3 kamera tylna

2 śruba
4 zestaw pokrywy tylnej

Instalowanie kamery tylnej



PRZESTROGA: Przed przystąpieniem do wykonywania czynności wymagających otwarcia obudowy tabletu należy zapoznać się z instrukcjami dotyczącymi bezpieczeństwa dostarczonymi z tabletem i wykonać procedurę przedstawioną w sekcji [Przed rozpoczęciem serwisowania tabletu](#). Po zakończeniu pracy należy wykonać procedurę przedstawioną w sekcji [Po zakończeniu serwisowania tabletu](#). Dodatkowe zalecenia dotyczące bezpieczeństwa można znaleźć na stronie Regulatory Compliance (Informacje o zgodności z przepisami prawnymi) pod adresem www.dell.com/regulatory_compliance.

Procedura

- 1 Dopasuj otwór na śrubę w kamerze tylnej do otworu w zestawie pokrywy tylnej.
- 2 Wkręć śrubę mocującą kamerę tylną do zestawu pokrywy tylnej.
- 3 Podłącz kabel kamery do złącza na płycie systemowej.

Po wykonaniu procedury

Zainstaluj [akumulator](#).

Wymontowywanie baterii pastylkowej



PRZESTROGA: Przed przystąpieniem do wykonywania czynności wymagających otwarcia obudowy tabletu należy zapoznać się z instrukcjami dotyczącymi bezpieczeństwa dostarczonymi z tabletem i wykonać procedurę przedstawioną w sekcji [Przed rozpoczęciem serwisowania tabletu](#). Po zakończeniu pracy należy wykonać procedurę przedstawioną w sekcji [Po zakończeniu serwisowania tabletu](#). Dodatkowe zalecenia dotyczące bezpieczeństwa można znaleźć na stronie Regulatory Compliance (Informacje o zgodności z przepisami prawnymi) pod adresem www.dell.com/regulatory_compliance.



OSTRZEŻENIE: Wyjęcie baterii pastylkowej powoduje zresetowanie ustawień systemu BIOS i przywrócenie ich domyślnych wartości. Producent zaleca zanotowanie ustawień systemu BIOS przed wyjęciem baterii pastylkowej.

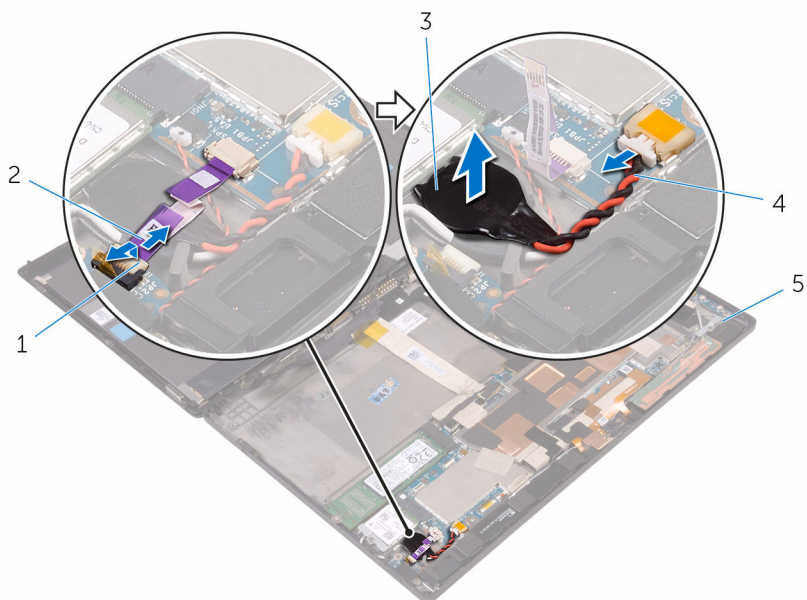
Przed wykonaniem procedury

Wymontuj [akumulator](#).

Procedura

- 1 Unieś zatrzask złącza i odłącz kabel płyty przycisku zasilania od płyty przycisku zasilania.
- 2 Odłącz kabel baterii pastylkowej od płyty systemowej.

3 Wyjmij baterię pastylkową z zestawu pokrywy tylnej.



1 zatrzask

3 bateria pastylkowa

5 zestaw pokrywy tylnej

2 kabel płyty przycisku zasilania

4 kabel baterii pastylkowej

Instalowanie baterii pastylkowej



PRZESTROGA: Przed przystąpieniem do wykonywania czynności wymagających otwarcia obudowy tabletu należy zapoznać się z instrukcjami dotyczącymi bezpieczeństwa dostarczonymi z tabletem i wykonać procedurę przedstawioną w sekcji [Przed rozpoczęciem serwisowania tabletu](#). Po zakończeniu pracy należy wykonać procedurę przedstawioną w sekcji [Po zakończeniu serwisowania tabletu](#). Dodatkowe zalecenia dotyczące bezpieczeństwa można znaleźć na stronie Regulatory Compliance (Informacje o zgodności z przepisami prawnymi) pod adresem www.dell.com/regulatory_compliance.

Procedura

- 1 Przymocuj baterię pastylkową do zestawu pokrywy tylnej.
- 2 Podłącz kabel baterii pastylkowej do płyty systemowej.
- 3 Podłącz kabel płyty przycisku zasilania do złącza na płycie przycisku zasilania i naciśnij zatrzask złącza, aby zamocować kabel.

Po wykonaniu procedury

Zainstaluj [akumulator](#).

Wymontowywanie gniazda zestawu słuchawkowego



PRZESTROGA: Przed przystąpieniem do wykonywania czynności wymagających otwarcia obudowy tabletu należy zapoznać się z instrukcjami dotyczącymi bezpieczeństwa dostarczonymi z tabletem i wykonać procedurę przedstawioną w sekcji [Przed rozpoczęciem serwisowania tabletu](#). Po zakończeniu pracy należy wykonać procedurę przedstawioną w sekcji [Po zakończeniu serwisowania tabletu](#). Dodatkowe zalecenia dotyczące bezpieczeństwa można znaleźć na stronie Regulatory Compliance (Informacje o zgodności z przepisami prawnymi) pod adresem www.dell.com/regulatory_compliance.

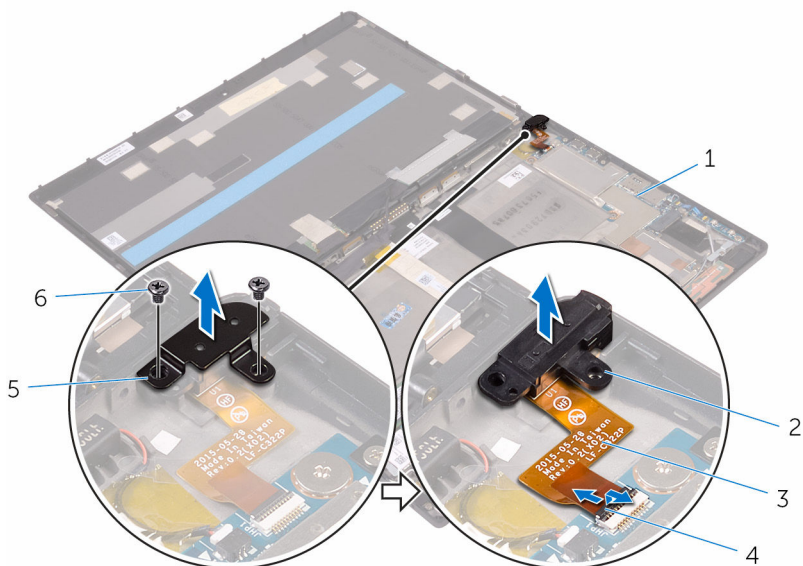
Przed wykonaniem procedury

Wymontuj [akumulator](#).

Procedura

- 1 Wykręć śruby mocujące wspornik gniazda zestawu słuchawkowego oraz gniazdo zestawu słuchawkowego do zestawu pokrywy tylnej.
- 2 Zdejmij wspornik z gniazda zestawu słuchawkowego.
- 3 Unieś zatrzask i odłącz kabel gniazda zestawu słuchawkowego od płyty systemowej.

- 4 Wyjmij gniazdo zestawu słuchawkowego razem z kablem z zestawu pokrywy tylnej.



1 zestaw pokrywy tylnej

2 gniazdo zestawu słuchawkowego

3 kabel gniazda zestawu słuchawkowego

4 zatrzask

5 wspornik gniazda zestawu słuchawkowego

6 śruby (2)

Instalowanie gniazda zestawu słuchawkowego



PRZESTROGA: Przed przystąpieniem do wykonywania czynności wymagających otwarcia obudowy tabletu należy zapoznać się z instrukcjami dotyczącymi bezpieczeństwa dostarczonymi z tabletem i wykonać procedurę przedstawioną w sekcji [Przed rozpoczęciem serwisowania tabletu](#). Po zakończeniu pracy należy wykonać procedurę przedstawioną w sekcji [Po zakończeniu serwisowania tabletu](#). Dodatkowe zalecenia dotyczące bezpieczeństwa można znaleźć na stronie Regulatory Compliance (Informacje o zgodności z przepisami prawnymi) pod adresem www.dell.com/regulatory_compliance.

Procedura

- 1 Podłącz kabel gniazda zestawu słuchawkowego do złącza na płycie systemowej i naciśnij zatrzask złącza, aby zamocować kabel.
- 2 Dopasuj otwory na śruby we wsporniku gniazda zestawu słuchawkowego do otworów w zestawie pokrywy tylnej.
- 3 Wkręć śruby mocujące wspornik gniazda zestawu słuchawkowego oraz gniazdo zestawu słuchawkowego do zestawu pokrywy tylnej.

Po wykonaniu procedury

Zainstaluj [akumulator](#).

Wymontowywanie mikrofonu



PRZESTROGA: Przed przystąpieniem do wykonywania czynności wymagających otwarcia obudowy tabletu należy zapoznać się z instrukcjami dotyczącymi bezpieczeństwa dostarczonymi z tabletem i wykonać procedurę przedstawioną w sekcji [Przed rozpoczęciem serwisowania tabletu](#). Po zakończeniu pracy należy wykonać procedurę przedstawioną w sekcji [Po zakończeniu serwisowania tabletu](#). Dodatkowe zalecenia dotyczące bezpieczeństwa można znaleźć na stronie Regulatory Compliance (Informacje o zgodności z przepisami prawnymi) pod adresem www.dell.com/regulatory_compliance.

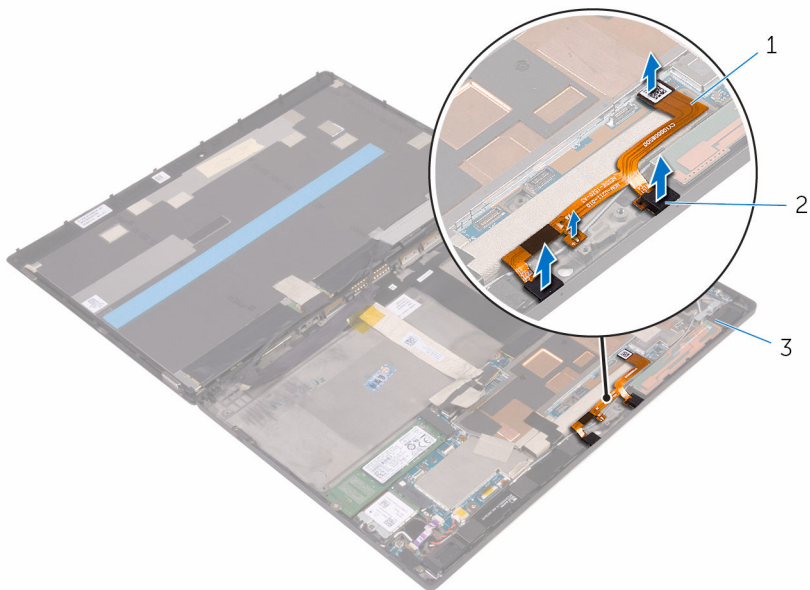
Przed wykonaniem procedury

- 1 Wymontuj [akumulator](#).
- 2 Wymontuj [kamerę przednią](#).
- 3 Wymontuj [kamerę tylną](#).

Procedura

- 1 Odłącz kabel mikrofonów od płyty systemowej.

2 Wyjmij mikrofony razem z kablem z zestawu pokrywy tylnej.



1 kabel mikrofonów

2 mikrofony (2)

3 zestaw pokrywy tylnej

Instalowanie mikrofonu



PRZESTROGA: Przed przystąpieniem do wykonywania czynności wymagających otwarcia obudowy tabletu należy zapoznać się z instrukcjami dotyczącymi bezpieczeństwa dostarczonymi z tabletem i wykonać procedurę przedstawioną w sekcji [Przed rozpoczęciem serwisowania tabletu](#). Po zakończeniu pracy należy wykonać procedurę przedstawioną w sekcji [Po zakończeniu serwisowania tabletu](#). Dodatkowe zalecenia dotyczące bezpieczeństwa można znaleźć na stronie Regulatory Compliance (Informacje o zgodności z przepisami prawnymi) pod adresem www.dell.com/regulatory_compliance.

Procedura

- 1 Dopasuj mikrofony do zestawu pokrywy tylnej i wciśnij je na miejsce.
- 2 Podłącz kabel mikrofonów do płyty systemowej.

Po wykonaniu procedury

- 1 Zainstaluj [kamerę tylną](#).
- 2 Zainstaluj [kamerę przednią](#).
- 3 Zainstaluj [akumulator](#).

Wymontowywanie płyty przycisku zasilania



PRZESTROGA: Przed przystąpieniem do wykonywania czynności wymagających otwarcia obudowy tabletu należy zapoznać się z instrukcjami dotyczącymi bezpieczeństwa dostarczonymi z tabletem i wykonać procedurę przedstawioną w sekcji [Przed rozpoczęciem serwisowania tabletu](#). Po zakończeniu pracy należy wykonać procedurę przedstawioną w sekcji [Po zakończeniu serwisowania tabletu](#). Dodatkowe zalecenia dotyczące bezpieczeństwa można znaleźć na stronie Regulatory Compliance (Informacje o zgodności z przepisami prawnymi) pod adresem www.dell.com/regulatory_compliance.

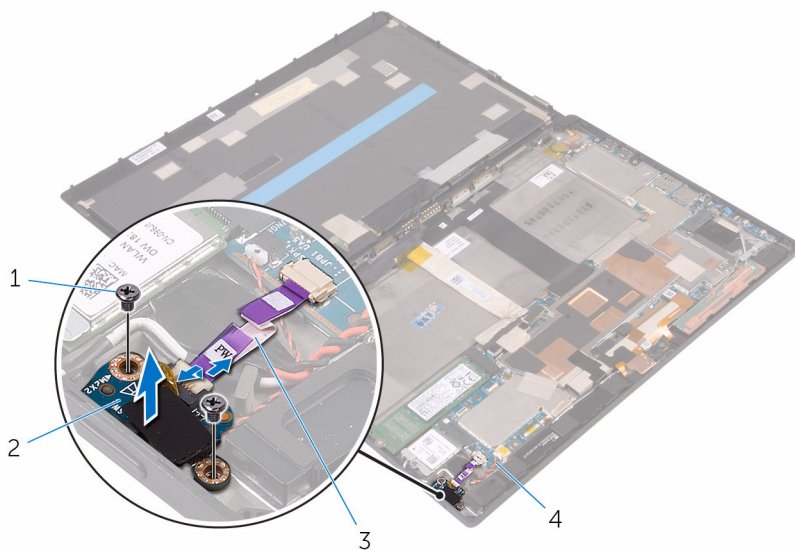
Przed wykonaniem procedury

Wymontuj [akumulator](#).

Procedura

- 1 Wykręć śruby mocujące płytę przycisku zasilania do zestawu pokrywy tylnej.
- 2 Unieś zatrzask złącza i odłącz kabel płyty przycisku zasilania od płyty przycisku zasilania.

3 Wyjmij płytę przycisku zasilania z zestawu pokrywy tylnej.



1 śruby (2)

3 kabel płyty przycisku zasilania

2 płyta przycisku zasilania

4 zestaw pokrywy tylnej

Instalowanie płyty przycisku zasilania



PRZESTROGA: Przed przystąpieniem do wykonywania czynności wymagających otwarcia obudowy tabletu należy zapoznać się z instrukcjami dotyczącymi bezpieczeństwa dostarczonymi z tabletem i wykonać procedurę przedstawioną w sekcji [Przed rozpoczęciem serwisowania tabletu](#). Po zakończeniu pracy należy wykonać procedurę przedstawioną w sekcji [Po zakończeniu serwisowania tabletu](#). Dodatkowe zalecenia dotyczące bezpieczeństwa można znaleźć na stronie Regulatory Compliance (Informacje o zgodności z przepisami prawnymi) pod adresem www.dell.com/regulatory_compliance.

Procedura

- 1 Dopasuj otwory na śruby w płycie przycisku zasilania do otworów w zestawie pokrywy tylnej.
- 2 Wkręć śruby mocujące płytę przycisku zasilania do zestawu pokrywy tylnej.
- 3 Podłącz kabel płyty przycisku zasilania do złącza na płycie przycisku zasilania i naciśnij zatrzask złącza, aby zamocować kabel.

Po wykonaniu procedury

Zainstaluj [akumulator](#).

Wymontowywanie płyty przycisków głośności



PRZESTROGA: Przed przystąpieniem do wykonywania czynności wymagających otwarcia obudowy tabletu należy zapoznać się z instrukcjami dotyczącymi bezpieczeństwa dostarczonymi z tabletem i wykonać procedurę przedstawioną w sekcji [Przed rozpoczęciem serwisowania tabletu](#). Po zakończeniu pracy należy wykonać procedurę przedstawioną w sekcji [Po zakończeniu serwisowania tabletu](#). Dodatkowe zalecenia dotyczące bezpieczeństwa można znaleźć na stronie Regulatory Compliance (Informacje o zgodności z przepisami prawnymi) pod adresem www.dell.com/regulatory_compliance.

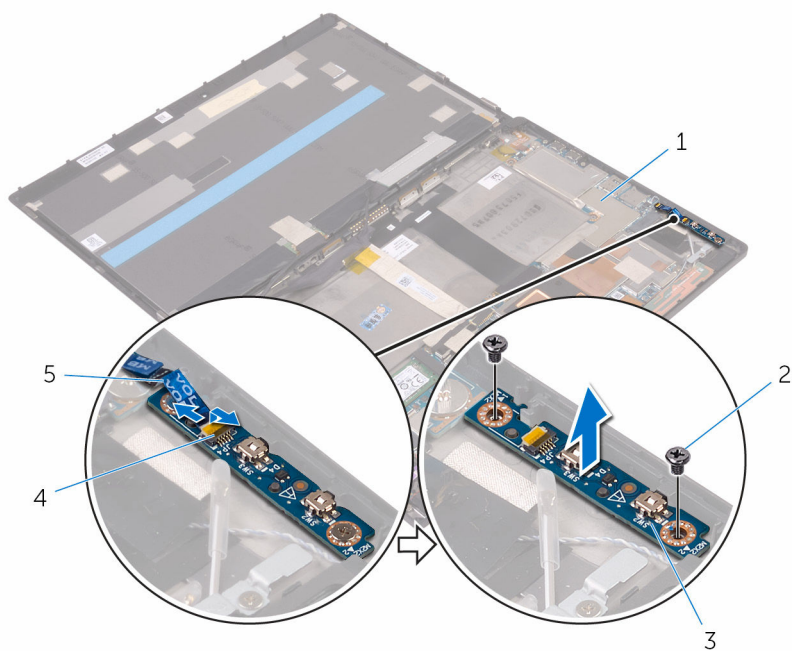
Przed wykonaniem procedury

Wymontuj [akumulator](#).

Procedura

- 1 Wykręć śruby mocujące płytę przycisków głośności do zestawu pokrywy tylnej.
- 2 Otwórz zatrzask i odłącz kabel od płyty przycisków głośności.

3 Wyjmij płytę przycisków głośności z zestawu pokrywy tylnej.



1 zestaw pokrywy tylnej

2 śruby (2)

3 płyta przycisków głośności

4 zatrzask

5 kabel płyty przycisków głośności

Instalowanie płyty przycisków głośności



PRZESTROGA: Przed przystąpieniem do wykonywania czynności wymagających otwarcia obudowy tabletu należy zapoznać się z instrukcjami dotyczącymi bezpieczeństwa dostarczonymi z tabletem i wykonać procedurę przedstawioną w sekcji [Przed rozpoczęciem serwisowania tabletu](#). Po zakończeniu pracy należy wykonać procedurę przedstawioną w sekcji [Po zakończeniu serwisowania tabletu](#). Dodatkowe zalecenia dotyczące bezpieczeństwa można znaleźć na stronie Regulatory Compliance (Informacje o zgodności z przepisami prawnymi) pod adresem www.dell.com/regulatory_compliance.

Procedura

- 1 Dopasuj otwory na śruby w płycie przycisków głośności do otworów w zestawie pokrywy tylnej.
- 2 Wkręć śruby mocujące płytę przycisków głośności do zestawu pokrywy tylnej.
- 3 Podłącz kabel płyty przycisków głośności do płyty przycisków głośności i naciśnij zatrzask złącza, aby zamocować kabel.

Po wykonaniu procedury

Zainstaluj [akumulator](#).

Wymontowywanie płyty systemowej



PRZESTROGA: Przed przystąpieniem do wykonywania czynności wymagających otwarcia obudowy tabletu należy zapoznać się z instrukcjami dotyczącymi bezpieczeństwa dostarczonymi z tabletem i wykonać procedurę przedstawioną w sekcji [Przed rozpoczęciem serwisowania tabletu](#). Po zakończeniu pracy należy wykonać procedurę przedstawioną w sekcji [Po zakończeniu serwisowania tabletu](#). Dodatkowe zalecenia dotyczące bezpieczeństwa można znaleźć na stronie Regulatory Compliance (Informacje o zgodności z przepisami prawnymi) pod adresem www.dell.com/regulatory_compliance.



UWAGA: Znacznik serwisowy tabletu znajduje się na płycie systemowej. Po wymianie płyty systemowej należy wprowadzić znacznik serwisowy w systemie BIOS.



UWAGA: Wymiana płyty systemowej powoduje usunięcie wszystkich zmian wprowadzonych w systemie BIOS za pomocą programu konfiguracji systemu. Po wymianie płyty systemowej trzeba ponownie wprowadzić żądane zmiany.



UWAGA: Przed odłączeniem kabli od płyty systemowej należy zanotować rozmieszczenie złączy, tak aby móc poprawnie podłączyć kable po wymianie płyty systemowej.

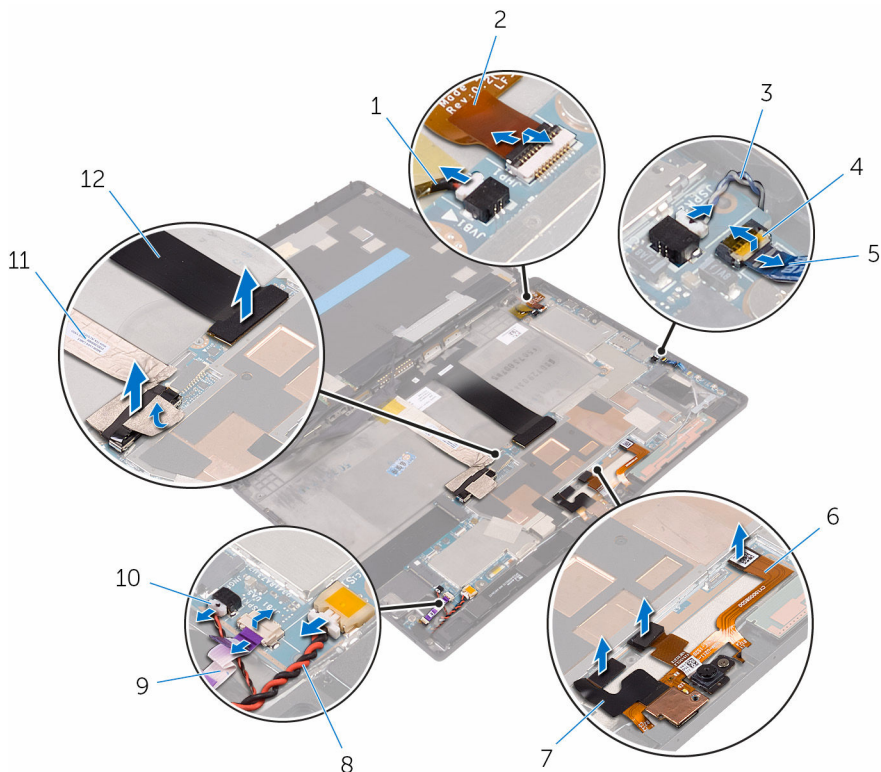
Przed wykonaniem procedury

- 1 Wymontuj [akumulator](#).
- 2 Wymontuj [dysk SSD](#).
- 3 Wymontuj [kartę sieci bezprzewodowej](#).

Procedura

- 1 Odłącz kable głośników, kamery, mikrofonów baterii pastylkowej od płyty systemowej.

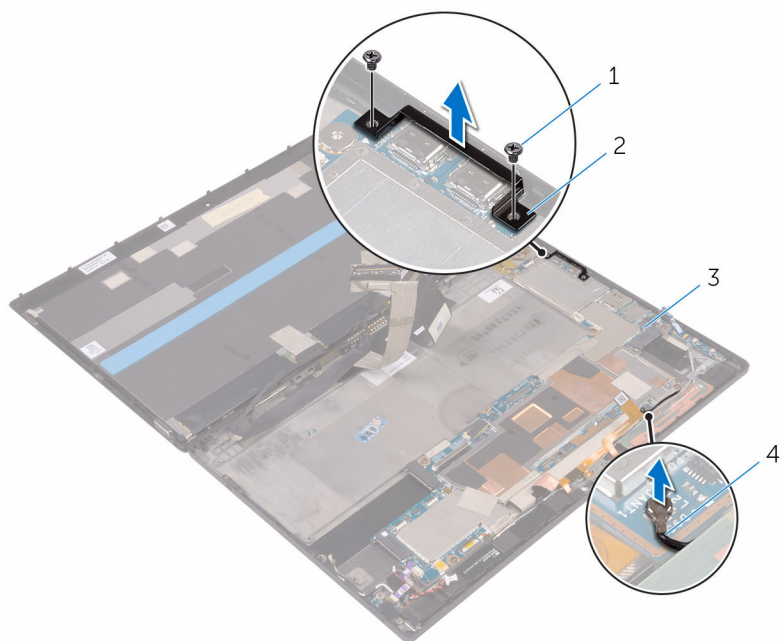
- 2** Unieś zatrzaski i odłącz kabel gniazda zestawu słuchawkowego, kabel płyty przycisku zasilania i kabel wyświetlacza od płyty systemowej.



- | | | | |
|----|----------------------------------|----|-------------------------------------|
| 1 | kabel generatora wibracji | 2 | kabel gniazda zestawu słuchawkowego |
| 3 | kabel głośników | 4 | zatrzask |
| 5 | kabel płyty przycisków głośności | 6 | kabel mikrofonów |
| 7 | kable kamery (2) | 8 | kabel baterii pastylkowej |
| 9 | kabel płyty przycisku zasilania | 10 | kabel głośników |
| 11 | kabel wyświetlacza | 12 | kabel złącza dokowania |

- 3** Zdejmij kabel antenowy z płyty systemowej.
- 4** Wykręć śruby mocujące wspornik we/wy do płyty systemowej.

5 Zdejmij wspornik we/wy z płyty systemowej.



1 śruby (2)

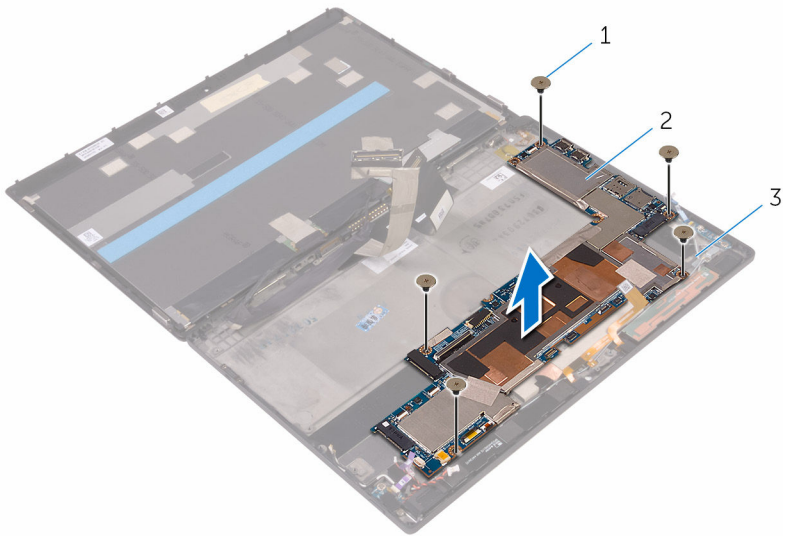
2 wspornik we/wy

3 zestaw pokrywy tylnej

4 kabel antenowy

6 Wykręć śruby mocujące płytę systemową do zestawu pokrywy tylnej.

7 Wyjmij płytę systemową z zestawu pokrywy tylnej.





1 śruby (5)


2 płyta systemowa

3 zestaw pokrywy tylnej

Instalowanie płyty systemowej

 **PRZESTROGA:** Przed przystąpieniem do wykonywania czynności wymagających otwarcia obudowy tabletu należy zapoznać się z instrukcjami dotyczącymi bezpieczeństwa dostarczonymi z tabletem i wykonać procedurę przedstawioną w sekcji [Przed rozpoczęciem serwisowania tabletu](#). Po zakończeniu pracy należy wykonać procedurę przedstawioną w sekcji [Po zakończeniu serwisowania tabletu](#). Dodatkowe zalecenia dotyczące bezpieczeństwa można znaleźć na stronie Regulatory Compliance (Informacje o zgodności z przepisami prawnymi) pod adresem www.dell.com/regulatory_compliance.

 **UWAGA:** Znacznik serwisowy tabletu znajduje się na płycie systemowej. Po wymianie płyty systemowej należy wprowadzić znacznik serwisowy w systemie BIOS.

 **UWAGA:** Wymiana płyty systemowej powoduje usunięcie wszystkich zmian wprowadzonych w systemie BIOS za pomocą programu konfiguracji systemu. Po wymianie płyty systemowej trzeba ponownie wprowadzić żądane zmiany.

Procedura

- 1 Dopasuj otwory na śruby w płycie systemowej do otworów w zestawie pokrywy tylnej.
- 2 Wkręć śruby mocujące płytę systemową do zestawu pokrywy tylnej.
- 3 Dopasuj otwory na śruby we wsporniku we/wy do otworów w płycie systemowej.
- 4 Wkręć śruby mocujące wspornik we/wy do płyty systemowej.
- 5 Podłącz kable gniazda zestawu słuchawkowego, płyty przycisku zasilania i zestawu wyświetlacza do odpowiednich złączy na płycie systemowej i naciśnij zatrzaski złączy, aby zamocować kable.
- 6 Podłącz kable głośników, kamery, mikrofonów i baterii pastylkowej do odpowiednich złączy na płycie systemowej.

Po wykonaniu procedury

- 1 Zainstaluj [kartę sieci bezprzewodowej](#).
- 2 Zainstaluj [dysk SSD](#).
- 3 Zainstaluj [akumulator](#).

Wymontowywanie pokrywy tylnej



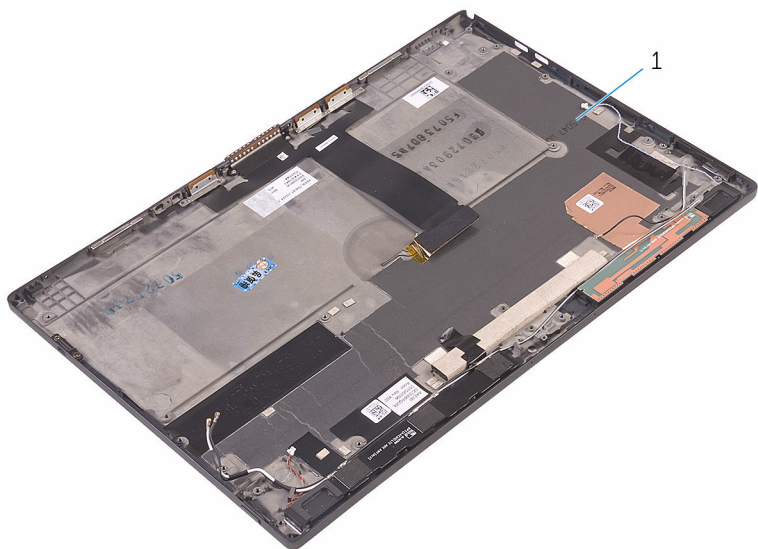
PRZESTROGA: Przed przystąpieniem do wykonywania czynności wymagających otwarcia obudowy tabletu należy zapoznać się z instrukcjami dotyczącymi bezpieczeństwa dostarczonymi z tabletem i wykonać procedurę przedstawioną w sekcji [Przed rozpoczęciem serwisowania tabletu](#). Po zakończeniu pracy należy wykonać procedurę przedstawioną w sekcji [Po zakończeniu serwisowania tabletu](#). Dodatkowe zalecenia dotyczące bezpieczeństwa można znaleźć na stronie Regulatory Compliance (Informacje o zgodności z przepisami prawnymi) pod adresem www.dell.com/regulatory_compliance.

Przed wykonaniem procedury

- 1 Wymontuj [akumulator](#).
- 2 Wymontuj [dysk SSD](#).
- 3 Wymontuj [kartę sieci bezprzewodowej](#).
- 4 Wymontuj [kamerę przednią](#).
- 5 Wymontuj [kamerę tylną](#).
- 6 Wymontuj [baterię pastylkową](#).
- 7 Wymontuj [gniazdo zestawu słuchawkowego](#).
- 8 Wymontuj [mikrofony](#).
- 9 Wymontuj [płyte przycisku zasilania](#).
- 10 Wymontuj [płyte przycisków głośności](#).
- 11 Wymontuj [płyte systemową](#).
- 12 Wymontuj [zestaw wyświetlacza](#).

Procedura

Po wykonaniu czynności wstępnych pozostanie pokrywa tylna.



1 pokrywa tylna

Instalowanie pokrywy tylnej



PRZESTROGA: Przed przystąpieniem do wykonywania czynności wymagających otwarcia obudowy tabletu należy zapoznać się z instrukcjami dotyczącymi bezpieczeństwa dostarczonymi z tabletem i wykonać procedurę przedstawioną w sekcji [Przed rozpoczęciem serwisowania tabletu](#). Po zakończeniu pracy należy wykonać procedurę przedstawioną w sekcji [Po zakończeniu serwisowania tabletu](#). Dodatkowe zalecenia dotyczące bezpieczeństwa można znaleźć na stronie Regulatory Compliance (Informacje o zgodności z przepisami prawnymi) pod adresem www.dell.com/regulatory_compliance.

Procedura

Położ pokrywę tylną na płaskiej powierzchni.

Po wykonaniu procedury

- 1 Zainstaluj [zestaw wyświetlacza](#)
- 2 Zainstaluj [płyte systemową](#).
- 3 Zainstaluj [płyte przycisków głośności](#).
- 4 Zainstaluj [płyte przycisku zasilania](#).
- 5 Zainstaluj [mikrofony](#).
- 6 Zainstaluj [gniazdo zestawu słuchawkowego](#).
- 7 Zainstaluj [baterię pastylkową](#).
- 8 Zainstaluj [kamerę tylną](#).
- 9 Zainstaluj [kamerę przednią](#).
- 10 Zainstaluj [kartę sieci bezprzewodowej](#).
- 11 Zainstaluj [dysk SSD](#).
- 12 Zainstaluj [akumulator](#).

Wymontowywanie zestawu wyświetlacza



PRZESTROGA: Przed przystąpieniem do wykonywania czynności wymagających otwarcia obudowy tabletu należy zapoznać się z instrukcjami dotyczącymi bezpieczeństwa dostarczonymi z tabletem i wykonać procedurę przedstawioną w sekcji [Przed rozpoczęciem serwisowania tabletu](#). Po zakończeniu pracy należy wykonać procedurę przedstawioną w sekcji [Po zakończeniu serwisowania tabletu](#). Dodatkowe zalecenia dotyczące bezpieczeństwa można znaleźć na stronie Regulatory Compliance (Informacje o zgodności z przepisami prawnymi) pod adresem www.dell.com/regulatory_compliance.

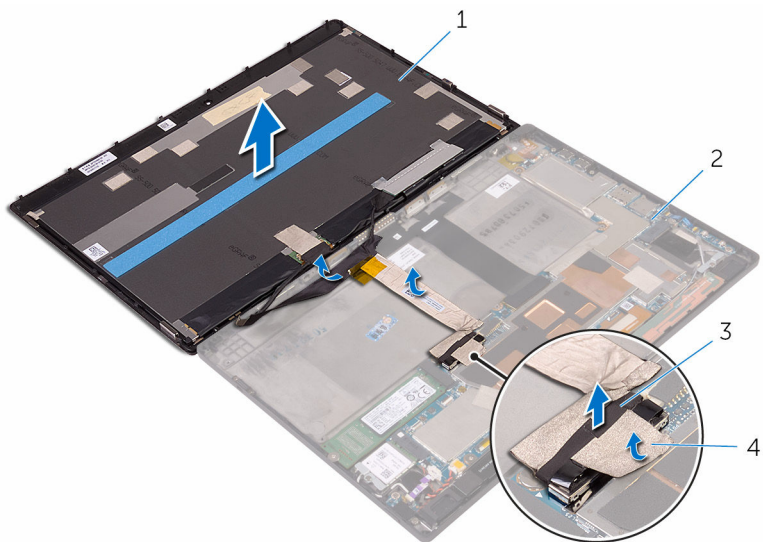
Przed wykonaniem procedury

Wymontuj [akumulator](#).

Procedura

- 1 Odklej kabel wyświetlacza od płyty systemowej.
- 2 Pociągając za uchwyt, odłącz kabel wyświetlacza od płyty systemowej.
- 3 Odklej kabel wyświetlacza od zestawu pokrywy tylnej.

4 Wyjmij zestaw wyświetlacza razem z kablem z zestawu pokrywy tylnej.



1 zestaw wyświetlacza
3 uchwyt

2 zestaw pokrywy tylnej
4 kabel wyświetlacza

Instalowanie zestawu wyświetlacza



PRZESTROGA: Przed przystąpieniem do wykonywania czynności wymagających otwarcia obudowy tabletu należy zapoznać się z instrukcjami dotyczącymi bezpieczeństwa dostarczonymi z tabletem i wykonać procedurę przedstawioną w sekcji [Przed rozpoczęciem serwisowania tabletu](#). Po zakończeniu pracy należy wykonać procedurę przedstawioną w sekcji [Po zakończeniu serwisowania tabletu](#). Dodatkowe zalecenia dotyczące bezpieczeństwa można znaleźć na stronie Regulatory Compliance (Informacje o zgodności z przepisami prawnymi) pod adresem www.dell.com/regulatory_compliance.

Procedura

- 1 Przymocuj kabel wyświetlacza do zestawu pokrywy tylnej.
- 2 Podłącz kabel wyświetlacza do płyty systemowej.
- 3 Podłącz kabel wyświetlacza do złącza na płycie systemowej.

Po wykonaniu procedury

Zainstaluj [akumulator](#).

Ładowanie systemu BIOS

Ładowanie systemu BIOS może być konieczne, kiedy jest dostępna aktualizacja lub po wymianie płyty systemowej. Wykonaj następujące czynności, aby załadować system BIOS:

- 1 Włącz tablet.
- 2 Przejdź do strony internetowej www.dell.com/support.
- 3 Kliknij pozycję **Product Support (Wsparcie dla produktu)**, wprowadź znacznik serwisowy tabletu, a następnie kliknij przycisk **Submit (Prześlij)**.




UWAGA: Jeśli nie masz znacznika serwisowego, skorzystaj z funkcji automatycznego wykrywania znacznika albo ręcznie wyszukaj model swojego tabletu.

- 4 Kliknij pozycję **Drivers & downloads (Sterowniki i pliki do pobrania)**.
- 5 Wybierz system operacyjny zainstalowany na tablecie.
- 6 Przewiń stronę w dół i rozwiń pozycję **BIOS**.
- 7 Kliknij przycisk **Download File (Pobierz plik)**, aby pobrać najnowszą wersję systemu BIOS dla tabletu.
- 8 Zapisz plik aktualizacji systemu BIOS. Po zakończeniu pobierania przejdź do folderu, w którym plik został zapisany.
- 9 Kliknij dwukrotnie ikonę pliku aktualizacji systemu BIOS i postępuj zgodnie z instrukcjami wyświetlanymi na ekranie.

Uzyskiwanie pomocy i kontakt z firmą Dell

Narzędzia pomocy technicznej do samodzielnego wykorzystania

Aby uzyskać informacje i pomoc dotyczącą korzystania z produktów i usług firmy Dell, można skorzystać z następujących zasobów internetowych:

Informacje o produktach i usługach firmy Dell	www.dell.com
Windows 8.1 i Windows 10	Dell Help & Support (Pomoc i obsługa techniczna firmy Dell) 
Windows 10	Aplikacja Get started (Wprowadzenie) 
Windows 8.1	Aplikacja Help + Tips (Pomoc i porady) 
Uzyskiwanie pomocy w systemie Windows 8, Windows 8.1 i Windows 10	W usłudze wyszukiwania systemu Windows wpisz Pomoc i obsługa techniczna , a następnie naciśnij klawisz Enter .
Uzyskiwanie pomocy w systemie Windows 7	Kliknij kolejno Start → Pomoc i obsługa techniczna .
Pomoc online dla systemu operacyjnego	www.dell.com/support/windows www.dell.com/support/linux
Informacje o rozwiązywaniu problemów, podręczniki, instrukcje konfiguracji, dane techniczne produktów, blogi pomocy technicznej, sterowniki, aktualizacje oprogramowania itd.	www.dell.com/support

Zapoznaj się z informacją o systemie operacyjnym, konfigurowaniu i użytkowaniu tableta, tworzeniu kopii zapasowych danych, wykonywaniu procedur diagnostycznych itd.

Zobacz *Ja i mój Dell* na stronie internetowej www.dell.com/support/manuals.

Kontakt z firmą Dell

Aby skontaktować się z działem sprzedaży, pomocy technicznej lub obsługi klienta firmy Dell, zobacz www.dell.com/contactdell.



UWAGA: Dostępność usług różni się w zależności od produktu i kraju, a niektóre z nich mogą być niedostępne w Twoim regionie.



UWAGA: W przypadku braku aktywnego połączenia z Internetem informacje kontaktowe można znaleźć na fakturze, w dokumencie dostawy, na rachunku lub w katalogu produktów firmy Dell.