

Inspiron 20 3000

Namestitev in tehnični podatki

Model računalnika: Inspiron 20-3064
Regulativni model: W15B
Regulativni tip: W15B005



Opombe, svarila in opozorila



OPOMBA: OPOMBA označuje pomembne informacije, s katerimi lahko izboljšate učinkovitost izdelka.



POZOR: PREVIDNO označuje možnost poškodbe strojne opreme ali izgube podatkov in vam svetuje, kako se izogniti težavi.



Opozorilo: OPOZORILO označuje možnost poškodb lastnine, telesnih poškodb ali smrti.

© 2016–2018 družba Dell Inc. ali njene hčerinske družbe. Vse pravice pridržane. Dell, EMC in druge blagovne znamke so blagovne znamke družbe Dell Inc. ali njenih hčerinskih družb. Druge blagovne znamke so lahko blagovne znamke njihovih lastnikov.

2018 - 05

Rev. A01

Kazalo

Namestitev računalnika.....	5
Pogledi.....	11
Spredaj.....	11
Levo.....	12
Desno.....	13
Zadaj.....	14
Nagib.....	15
Slikarsko stojalo.....	15
Stojalo s podstavkom.....	16
Tehnični podatki.....	18
Mere in teža.....	18
Slikarsko stojalo (največje mere).....	18
Stojalo s podstavkom (največje mere).....	19
Informacije o sistemu.....	20
Pomnilnik.....	20
Komunikacije.....	20
Zvok.....	21
Shranjevanje.....	21
Bralnik pomnilniške kartice.....	21
Zaslon.....	22
Kamera.....	22
Vrata in priključki.....	22
Grafična kartica.....	23
Napajalnik.....	23
Stojalo.....	24
Računalniško okolje.....	24

Iskanje pomoči in stik z družbo Dell.....	26
Viri samopomoči.....	26
Stik z družbo Dell.....	27

Namestitev računalnika



POZOR: Računalnik položite na ravno, mehko in čisto površino, da preprečite praskanje zaslona.

1 Namestite stojalo.

Stojalo s podstavkom

a) Dvignite dvižni del stojala.



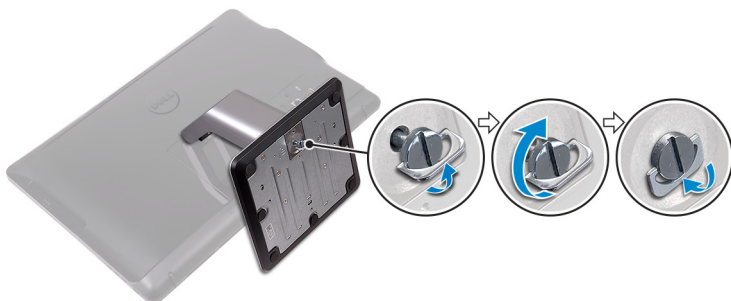
Skica 1. Dviganje dvižnega dela stojala

b) Pritrdite podnožje.



Skica 2. Pritrditev osnovne plošče

c) Privijte zaskočni vijak, s katerim je podnožje pritrjeno na stojalo.



Skica 3. Privijanje zaskočnega vijaka za pritrnitev osnovne plošče na stojalo

Slikarsko stojalo

Dvignite stojalo.



- 2 Namestite tipkovnico in miško.
Navodila najdete v dokumentaciji, ki je bila priložena tipkovnici in miški.
- 3 Napajalni kabel napeljite skozi vodilo na stojalo in priključite napajalnik.

Slikarsko stojalo



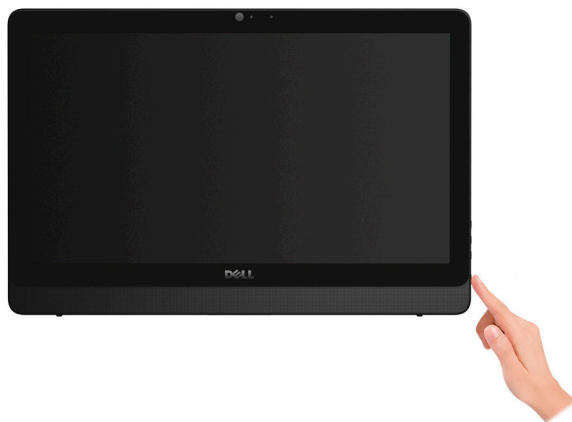
Skica 5. Priklop napajalnika v slikarsko stojalo

Stojalo s podstavkom



Skica 6. Priklop napajalnika v stojalo s podstavkom

- 4 Pritisnite gumb za vklop.

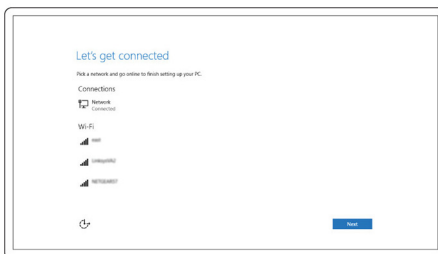


Skica 7. Pritisk gumba za vklop

5 Končajte nastavitve operacijskega sistema.

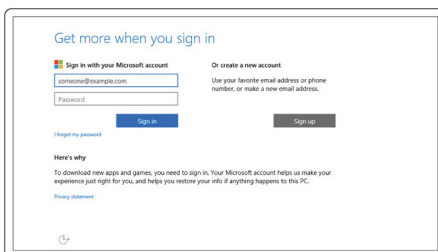
Za Windows:

a) Povežite se z omrežjem.



Skica 8. Vzpostavljanje povezave z omrežjem

b) Vpišite se v Microsoftov račun ali ustvarite lokalni račun.



Skica 9. Vpis v Microsoftov račun ali ustvarjanje lokalnega računa

Za Ubuntu:

Upoštevajte navodila na zaslonu in zaključite namestitev.

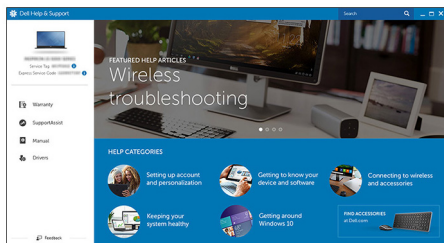
6 Poiščite programe Dell.

Tabela 1. Poiščite Dellove programe.



Registrirajte računalnik

Dell Help & Support



SupportAssist — Preglejte in posodobite svoj računalnik

Pogledi

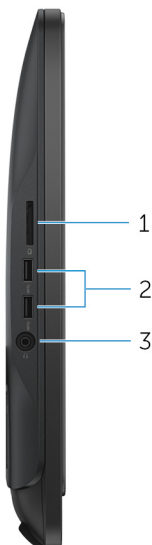
Spredaj



Skica 10. Pogled s sprednje strani

- 1 Mikrofon (za model z zaslonom na dotik)**
Zagotavlja digitalni vhod za zvok za snemanje zvoka, glasovne klice in podobno.
- 2 Kamera**
Omogoča vam videoklepet, fotografiranje in snemanje videoposnetkov.
- 3 Lučka za stanje kamere**
Sveti, ko je kamera v uporabi.
- 4 Mikrofon (za model z zaslonom, ki ni na dotik)**
Zagotavlja digitalni vhod za zvok za snemanje zvoka, glasovne klice in podobno.

Levo



Skica 11. Pogled z leve strani

1 **Bralnik pomnilniške kartice**

Bere s pomnilniških kartic in zapisuje nanje.

2 **Vrata USB 3.0 (2)**

Priključite zunanje naprave, kot so zunanje naprave za shranjevanje in tiskalniki. Zagotavlja hitrosti prenosa podatkov do 5 Gb/s.

3 **Vrata za slušalke**

Priključite slušalke ali slušalke z mikrofonom (kombinacija slušalk in mikrofona).

Desno



Skica 12. Pogled z desne strani

- 1 **Optični pogon (dodatna možnost)**
Za branje CD-jev in DVD-jev ter zapisovanje nanje.
- 2 **Gumba za nastavev svetlosti zaslona (2)**
Pritisnite ga za povečanje oz. zmanjšanje svetlosti zaslona.
- 3 **Gumb za izbor vhodnega vira**
Pritisnite ga, da izberete vhodni videovir.
- 4 **Gumb za vklop/izklop**
Pritisnite ga za vklop računalnika, če je izklopljen, v stanju pripravljenosti ali v stanju mirovanja.
Pritisnite ga za preklop računalnika v stanje pripravljenosti, če je vklopljen.
Pridržite ga za 4 sekunde za prisilno zaustavitev računalnika.

 **OPOMBA:** Delovanje gumba za vklop/izklop lahko prilagodite v možnostih porabe energije. Več informacij najdete v razdelku *Me and My Dell (Jaz in moj Dell)* na spletni strani support.dell.com/manuals.

Zadaj



Skica 13. Pogled z zadnje strani

1 Servisna oznaka

Servisna oznaka je edinstven alfanumeričen identifikator, ki Dellovim servisnim tehnikom omogoča identifikacijo komponent strojne opreme v vašem računalniku in dostop do informacij o garanciji.

2 Vrata za napajalnik

Za napajanje računalnika in polnjenje baterije priključite napajalnik.

3 Omrežna vrata (z lučkami)

Za dostop do omrežja ali interneta priključite ethernet kabel (RJ45) z usmerjevalnika ali širokopasovnega interneta.

Dve lučki poleg priključka nakazujeta status povezljivosti in omrežno aktivnost.

4 **Vrata USB 2.0 (2)**

Priključite zunanje naprave, kot so zunanje naprave za shranjevanje in tiskalniki. Zagotavlja hitrost prenosa podatkov do 480 Mb/s.

5 **Vhodna vrata HDMI**

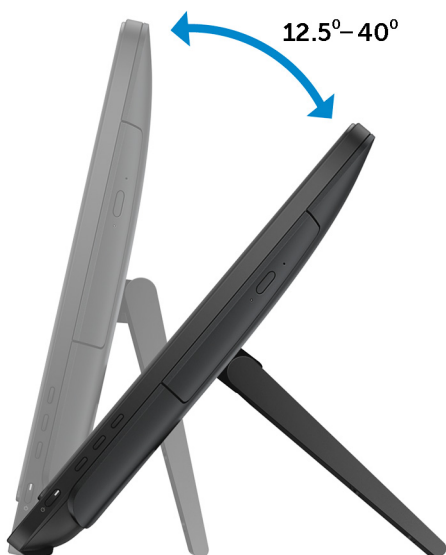
Za priključitev igralne konzole, predvajalnika diskov Blu-ray in drugih naprav, ki podpirajo izhodni priključek HDMI.

6 **Izhodni priključek za zvok**

Za priključitev naprav za predvajanje zvoka, kot so zvočniki, ojačevalniki in druge naprave.

Nagib

Slikarsko stojalo



Stojalo s podstavkom





Tehnični podatki

Mere in teža

Višina	317,64 mm (12,51 palcev)
Širina	480,52 mm (18,92 palcev)
Globina	<ul style="list-style-type: none">· Zaslon na dotik – 33,10 mm (1,30 palca)· Zaslon, ki ni na dotik – 34,20 mm (1,35 palca)

Teža brez stojala:

Zaslon na dotik 4,21 kg (9,28 lb)

Zaslon, ki ni na dotik 3,43 kg (7,56 lb)



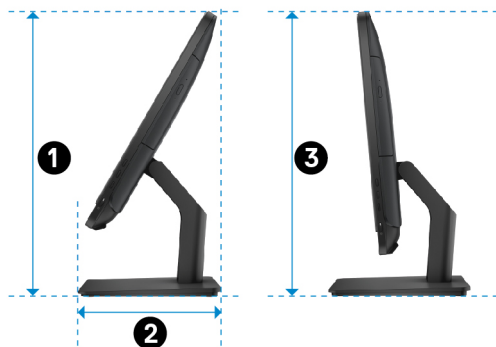
OPOMBA: Teža prenosnega računalnika je odvisna od izvedbe, ki ste jo naročili, in različic, ki so na voljo.

Slikarsko stojalo (največje mere)



- 1** 314,7 mm (12,39 palca)
- 2** 137 mm (5,39 palca)
- 3** 253,5 mm (9,98 palca)
- 4** 265,73 mm (10,46 palca)
- 5** 480,52 mm (18,92 palcev)

Stojalo s podstavkom (največje mere)



- 1** 383,02 mm (15,08 palca)
- 2** 205,00 mm (8,07 palca)
- 3** 387,11 mm (15,24 palca)

Informacije o sistemu

Tabela 2. Informacije o sistemu

Model računalnika	Inspiron 20-3060
Procesor	<ul style="list-style-type: none">· Intel Core i3 7. generacije· Procesor Intel Core i5 7. generacije
Sistemski nabor vezij	Integriran v procesor

Pomnilnik

Tabela 3. Tehnični podatki pomnilnika

Reže	Dve SODIMM reže
Vrsta	DDR4
Hitrost	Do 2400 MHz
Podprte konfiguracije	2 GB, 4 GB in 8 GB

Komunikacije

Tabela 4. Tehnični podatki za komunikacije

Ethernet	Krmilnik za ethernet 10/100 Mb/s, vgrajen na sistemski plošči
Brezžično omrežje	<ul style="list-style-type: none">· Wi-Fi 802.11ac· Wi-Fi 802.11b/g/n· Bluetooth 4.0

Zvok

Tabela 5. Tehnični podatki o zvoku

Krmilnik	Realtek ALC3661 Waves MaxxAudio Pro
Zvočniki	Dva
Izhod za zvočnik	<ul style="list-style-type: none">· Povprečje: 3 W· Največja poraba: 3,5 W
Mikrofon	Digitalni mikrofoni
Nastavitev glasnosti	Meniji programa

Shranjevanje

Tabela 6. Tehnični podatki o shranjevanju

Vmesnik	<ul style="list-style-type: none">· SATA 3 Gb/s za optični pogon· SATA 6 Gbps za trdi disk
Trdi disk	En 2,5-palčni pogon
Optični pogon	En 9,5-mm pogon DVD+/-RW (izbirno)

Bralnik pomnilniške kartice

Tabela 7. Tehnični podatki pomnilniške kartice

Vrsta	Ena reža 4-v-1
Podprte kartice	<ul style="list-style-type: none">· kartico SD· MultiMediaCard (MMC)· Kartica SD Extended Capacity (SDXC)· Kartica SD High Capacity (SDHC)

Zaslon

Tabela 8. Tehnični podatki zaslona

Vrsta	<ul style="list-style-type: none">· 19,5-palčni zaslon HD+ na dotik· 19,5-palčni zaslon HD+, ki ni na dotik
Ločljivost (najvišja)	1600 x 900
Razmik med slikovnimi pikami	0,2745 mm x 0,2745 mm
Višina	263 mm (10,35 palcev)
Širina	452 mm (17,80 palcev)
Diagonala	495,30 mm (19,50 palcev)
Hitrost osveževanja	60 Hz
Kontrolniki	Svetlost se lahko kontrolira z gumbom za zvišanje/znižanje svetlosti zaslona.

Kamera

Tabela 9. Tehnični podatki kamere

Ločljivost	<ul style="list-style-type: none">· Slika: 0,92 milijona slikovnih pik· Videoposnetek: 1280 x 720 pri 30 sličicah/s (največ)
Diagonalni vidni kot	74 stopinj

Vrata in priključki

Tabela 10. Tehnični podatki vrat in priključkov

zunanji

Omrežje	Ena vrata RJ45
USB	<ul style="list-style-type: none">· Dvoje vrat USB 2.0

zunanj

- Dvoje vrat USB 3.0
- Zvok/grafika
 - Ena vhodna vrata HDMI
 - Ena vrata za izhod zvoka
 - Ena vrata za slušalke

Tabela 11. Tehnični podatki vrat in priključkov

notranj

Kartica M.2 Ena reža M.2 za kombinirane kartice WLAN in Bluetooth

Grafična kartica

Tabela 12. Tehnični podatki grafične kartice

	Vgrajena	Ločena
Krmilnik	Intel HD Graphics 620	Nvidia GeForce 920M
Pomnilnik	Sistemski pomnilnik v skupni rabi	2 GB GDDR5

Napajalnik

Tabela 13. Tehnični podatki napajalnika

Vrsta	65 W	90 W
Vhodni tok (najvišji)	1,70 A	2,50 A
Izhodni tok (stalen)	3,34 A	4,62 A
Vhodna napetost	100–240 V izmeničnega toka	
Vhodna frekvenca	Od 50 Hz do 60 Hz	
Nazivna izhodna napetost	19,50 V enosmernega toka	

Vrsta	65 W	90 W
Temperaturno območje (med delovanjem)	Od 0°C do 40°C (od 32°F do 104°F)	
Temperaturno območje (pri shranjevanju)	Od -40°C do 70°C (od -40°F do 158°F)	

Stojalo

Tabela 14. Stojalo

	Slikarsko	S podstavkom
Višina	174,80 mm (6,88 palcev)	184,17 mm (7,25 palca)
Širina	120 mm (4,72 palcev)	204,98 mm (8,07 palca)
Globina	22,48 mm (0,89 palca)	13,90 mm (0,55 palca)
Teža	0,56 kg (1,23 funta)	1,50 kg (3,31 lb)

Računalniško okolje

Stopnja onesnaženja v zraku: G1 kot določa ISA-S71.04-1985

Tabela 15. Računalniško okolje

	Med delovanjem	Shranjevanje
Temperaturno območje	Od 0 do 35 °C (od 32 °F do 95 °F)	Od -40 °C do 65 °C (od -40 °F do 149 °F)
Relativna vlažnost (najvišja)	Od 10 % do 90 % (nekondenzirajoča)	Od 0 % do 95 % (nekondenzirajoča)
Raven tresljajev (najvišja)*	0,66 GRMS	1,30 GRMS
Najmočnejši dovoljen udarec	110 G [†]	160 G [‡]
Nadmorska višina (najvišja)	Od -15,2 m do 3048 m (od -50 čevljev do 10.000 čevljev)	Od -15,2 m do 10.668 m (od -50 čevljev do 35.000 čevljev)

* Meri se z uporabo naključnega spektra tresljajev, ki posnema uporabniško okolje.

† Izmerjeno z uporabo 2 ms plosinusnega pulza, ko je trdi disk v uporabi.

‡ Izmerjeno z uporabo 2 ms plosinusnega pulza, ko je glava trdega diska parkirana.

Iskanje pomoči in stik z družbo Dell

Viri samopomoči

Informacije ter pomoč v zvezi z izdelki in storitvami Dell so na voljo v teh virih samopomoči:

Tabela 16. Viri samopomoči

Informacije o izdelkih in storitvah Dell

www.dell.com

Aplikacija Dell Help & Support (Podpora in pomoč Dell)



Aplikacija Začnite



Dostop do pomoči v sistemu Windows 10 V iskalno polje sistema Windows vnesite **pomoč in podpora** ter pritisnite tipko **Enter**.

Spletna pomoč za operacijski sistem

www.dell.com/support/windows

www.dell.com/support/linux

Informacije o odpravljanju težav, uporabniški priročniki, navodila za namestitvev, tehnični podatki izdelka, spletni dnevniki s tehnično pomočjo, gonilniki, posodobitve programske opreme in tako naprej

www.dell.com/support.

Oglejte si več informacij o operacijskem sistemu, namestitvi in uporabi računalnika, varnostnem kopiranju podatkov, diagnostiki in drugih možnostih.

Glejte *Me and My Dell (Jaz in moj Dell)* na spletni strani www.dell.com/support/manuals.

Stik z družbo Dell

Če želite vzpostaviti stik z družbo Dell za prodajo, tehnično podporo ali podporo uporabnikom, obiščite www.dell.com/contactdell.



OPOMBA: Razpoložljivost je odvisna od države in izdelka, nekatere storitve pa morda niso na voljo v vaši državi.



OPOMBA: Če povezava z internetom ni na voljo, lahko podatke za stik najdete na računu o nakupu, embalaži, blagajniškemu izpisku ali katalogu izdelkov Dell.