

Inspiron 20 3000

Nastavenie a technické údaje

Model počítača: Inspiron 20-3064
Regulačný model: W15B
Regulačný typ: W15B005



Poznámky, upozornenia a výstrahy



POZNÁMKA: POZNÁMKA uvádza dôležité informácie, ktoré umožňujú lepšie využitie výrobku.



VAROVANIE: UPOZORNENIE označuje možné poškodenie hardvéru alebo stratu údajov a uvádza, ako sa vyhnúť problému.



VÝSTRAHA: VÝSTRAHA označuje možné poškodenie majetku, osobné zranenie alebo smrť.

© 2016-2018 firma Dell Inc. alebo jej pobočky. Všetky práva vyhradené. Dell, EMC, ako aj ďalšie ochranné známky sú ochranné známky firmy Dell Inc. alebo jej pobočiek. Iné obchodné známky môžu byť obchodnými značkami príslušných vlastníkov.

2018 - 05

Rev. A01

Obsah

Nastavenie počítača.....	5
Pohľady.....	11
Predná strana.....	11
Vľavo.....	12
Vpravo.....	13
Zadná strana.....	14
Sklon.....	15
Výklopný stojan.....	15
Stíplik.....	16
Technické údaje.....	18
Rozmery a hmotnosť.....	18
Výklopný stojan (maximálne rozmery).....	18
Stíplikový stojan (maximálne rozmery).....	19
Informácie o systéme.....	20
Pamäť.....	20
Komunikačné rozhrania.....	20
Audio.....	21
Skladovanie.....	21
Čítačka pamäťových kariet.....	21
Displej.....	22
Kamera.....	22
Porty a konektory.....	22
Video.....	23
Napájací adaptér.....	23
Podstavec.....	24
Prostredie počítača.....	24

Získavanie pomoci a kontaktovanie spoločnosti Dell.... 26

Zdroje svojpomoci.....26

Kontaktovanie spoločnosti Dell..... 27

Nastavenie počítača



VAROVANIE: Položte počítač na mäkký a čistý povrch, aby sa nepoškríabal displej.

1 Pripravte stojan.

Stípek

a) Nadvihnite zdvihák stojanu.



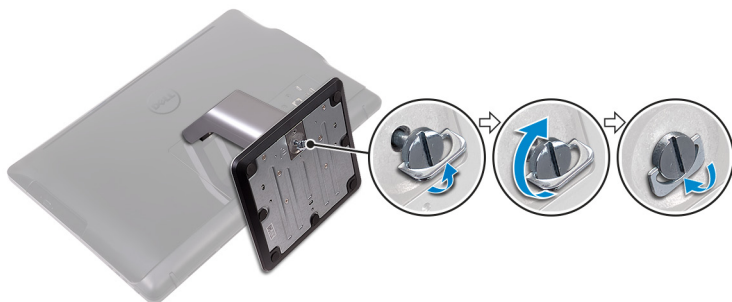
Obrázok 1. Nadvihnutie nohy stojana

b) Upevnite základňu.



Obrázok 2. Pripevnenie základne

c) Utiahnite uchyťavaciu skrutku, aby ste zaistili základňu k podložke stojana.



Obrázok 3. Utiahnutie skrutky s roznitovaným koncom, ktorá pripevňuje základňu k stojanu

Výklopný stojan

6 Nadvihnite stojan.



- 2 Nastavte klávesnicu a myš.
Prečítajte si dokumentáciu dodávanú spolu s klávesnicou a myšou.
- 3 Prevlečte napájací kábel cez vodiaci prvok na stojane a pripojte sieťový adaptér.

Výklopný stojan



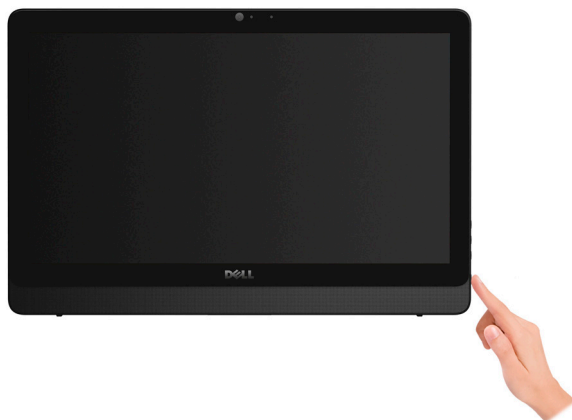
Obrázok 5. Pripojenie napájacieho adaptéra na počítači s výklopným stojanom

Stĺpik



Obrázok 6. Pripojenie napájacieho adaptéra na počítači so stĺpikovým stojanom

- 4 Stlačte tlačidlo napájania.

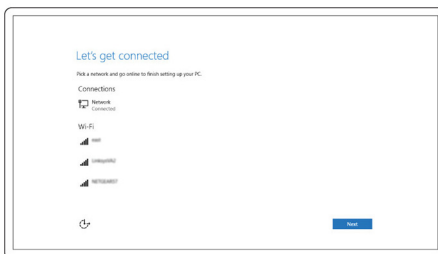


Obrázok 7. Stlačenie tlačidla napájania

5 Dokončíte inštaláciu operačného systému.

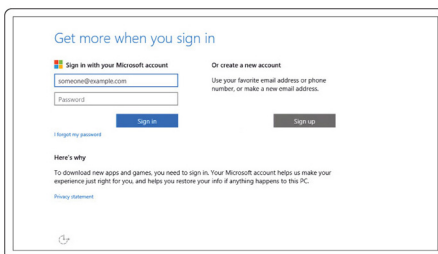
Pre Windows:

a) Pripojte sa k sieti.



Obrázok 8. Pripojenie k sieti

b) Prihláste sa k svojmu kontu Microsoft alebo vytvorte miestne konto.



Obrázok 9. Prihlásenie ku kontu Microsoft alebo vytvorenie miestneho konta

Pre Ubuntu:

Podľa pokynov na obrazovke dokončíte nastavenie.

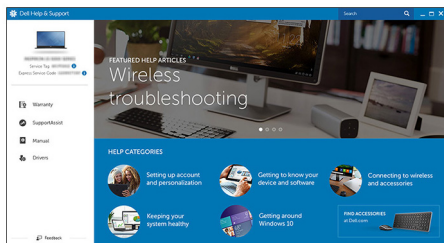
6 Vyhľadajte aplikácie Dell.

Tabuľka 1. Vyhľadanie aplikácie Dell



Zaregistrujte svoj počítač

Pomoc a technická podpora firmy Dell



Pomoc od technickej podpory – Kontrola a aktualizácia vášho počítača

Pohľady

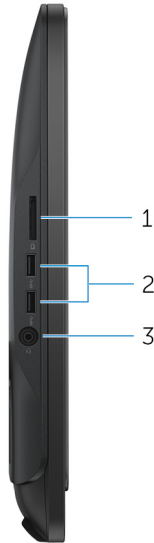
Predná strana



Obrázok 10. Pohľad spredu

- 1 Mikrofón (pri modeli s dotykovou obrazovkou)**
Poskytuje digitálny zvukový vstup pre záznam zvuku, hlasové hovory a podobne.
- 2 Kamera**
Umožňuje videokonverzácie, vyhotovenie fotografií a záznamov videí.
- 3 Kontrolka stavu kamery**
Zapne sa pri používaní kamery.
- 4 Mikrofón (pri modeli s nedotykovou obrazovkou)**
Poskytuje digitálny zvukový vstup pre záznam zvuku, hlasové hovory a podobne.

Vľavo



Obrázok 11. Pohľad zľava

1 Čítačka pamäťových kariet

Umožňuje zapisovanie a čítanie pamäťových kariet.

2 porty USB 3.0 (2)

Pripojenie periférnych zariadení, ako sú napríklad externé ukladacie zariadenia a tlačiarne. Poskytuje prenos údajov rýchlosťou až do 5 GB/s.

3 Port náhlavnej súpravy

Pripojte slúchadlá alebo náhlavnú súpravu (kombinácia slúchadiel a mikrofónu).

Vpravo



Obrázok 12. Pohľad sprava

1 Optická jednotka (voliteľná)

Umožňuje zapisovanie a čítanie CD a DVD diskov.

2 Ovládacie tlačidlá jas obrazovky (2)

Stlačením sa zvýši alebo zníži jas obrazovky.

3 Kláves výberu vstupného zdroja

Stlačením vyberte vstupný zdroj videa.

4 Tlačidlo napájania

Stlačením sa počítač zapne, ak bol vypnutý, v režime spánku alebo v stave hibernácie.

Stlačením sa počítač uvedie do režimu spánku, ak bol zapnutý.

Stlačením a podržaním na 4 sekundy sa vykoná vynútené vypnutie počítača.

 **POZNÁMKA:** V možnostiach napájania môžete prispôsobiť správanie tlačidla napájania. Ďalšie informácie si nájdite v časti *Me and My Dell* na stránke www.dell.com/support/manuals.

Zadná strana



Obrázok 13. Pohľad zozadu

1 Etiketa servisného štítku

Servisný štítok je jedinečný alfanumerický identifikátor, ktorý umožňuje servisným technikom spoločnosti Dell identifikovať hardvérové komponenty vášho počítača a získať záručné informácie.

2 Port napájacieho adaptéra

Napájací adaptér pripojte do počítača, aby mal zdroj napätia a nabíala sa jeho batéria.

3 Sieťový port (s kontrolkami)

Slúži na pripojenie kábla Ethernet (RJ45) zo smerovača alebo širokopásmového modemu kvôli prístupu k sieti alebo internetu.

Dve kontrolné svetlá vedľa konektora indikujú stav pripojenia a aktivitu siete.

4 **Porty USB 2.0 (2)**

Pripojenie periférnych zariadení, ako sú napríklad externé ukladacie zariadenia a tlačiarne. Poskytuje prenos údajov až do 480 MB/s.

5 **Port HDMI-in**

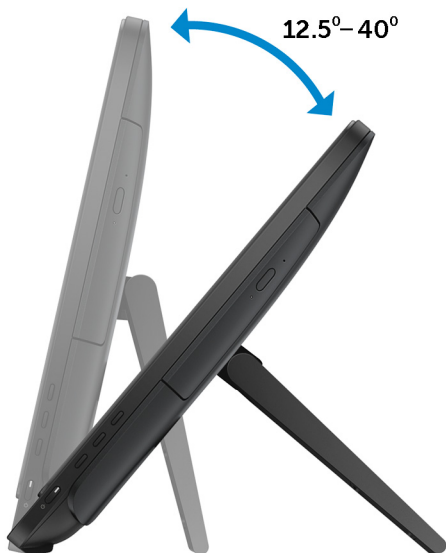
Slúži na pripojenie hernej konzoly, Blu-ray prehrávača alebo iných zariadení s rozhraním HDMI.

6 **Port audio výstupu**

Slúži na pripojenie zvukových výstupných zariadení, akými sú reproduktory, zosilňovače a pod.

Sklon

Výklopný stojan



Stípk





Technické údaje

Rozmery a hmotnosť:

Výška	317,64 mm (12,51 palca)
Šírka	480,52 mm (18,92 palca)
Hĺbka	<ul style="list-style-type: none">· Dotyková obrazovka – 33,10 mm (1,30 palca)· Bezdotyková obrazovka – 34,20 mm (1,35 palca)

Šírka bez stojanu:

Dotyková obrazovka 4,21 kg (9,28 lb)

Bezdotyková obrazovka 3,43 kg (7,56 lb)



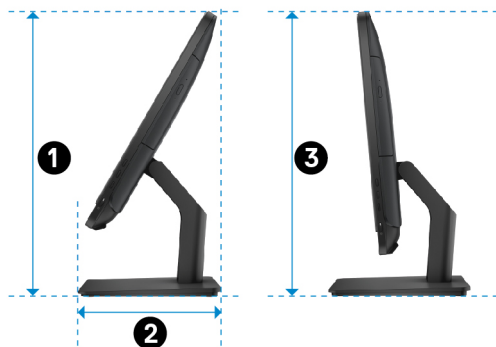
POZNÁMKA: Hmotnosť vášho laptopu závisí aj od objednanej konfigurácie a odlišností počas výroby.

Výklopný stojan (maximálne rozmery)



- ❶ 314,70 mm (12,39")
- ❷ 137,00 mm (5,39")
- ❸ 253,50 mm (9,98")
- ❹ 265,73 mm (10,46")
- ❺ 480,52 mm (18,92 palca)

Stípkový stojan (maximálne rozmery)



- ❶ 383,02 mm (15,08")
- ❷ 205,00 mm (8,07 palca)
- ❸ 387,11 mm (15,24")

Informácie o systéme

Tabuľka 2. Informácie o systéme

Model počítača	Inspiron 20-3060
Procesor	<ul style="list-style-type: none">• Intel Core i3 7. generácie• Intel Core i5 7. generácie
Systémová čipová sada	Integrovaná v procesore

Pamäť

Tabuľka 3. Technické údaje pamäte

Zásuvky	Dva sloty SODIMM
Typ	DDR4
Rýchlosť	Až do 2400 MHz
Podporované konfigurácie	2 GB, 4 GB a 8 GB

Komunikačné rozhrania

Tabuľka 4. Technické údaje komunikácie

Ethernet	10/100 Mb/s ethernetový ovládač integrovaný na systémovej doske
Wireless (Bezdrôtové pripojenie)	<ul style="list-style-type: none">• Wi-Fi 802.11ac• Wi-Fi 802.11b/g/n• Bluetooth 4.0

Audio

Tabuľka 5. Technické údaje o audio zariadeniach

Radič	Realtek ALC3661 Waves MaxxAudio Pro
Reproduktory	Dva
Výstup reproduktora	<ul style="list-style-type: none">· Priemer: 3 W· Max.: 3,50 W
Mikrofón	Digitálne mikrofónové pole
Ovládanie hlasitosti	Programové ponuky

Skladovanie

Tabuľka 6. Technické údaje úložiska

Rozhranie	<ul style="list-style-type: none">· SATA 3 Gb/s pre optickú jednotku· SATA 6 Gb/s pre pevný disk
Pevný disk	Jedna 2,5-palcová jednotka
Optická jednotka	Jedna 9,5 mm jednotka DVD+/-RW (voliteľné)

Čítačka pamäťových kariet

Tabuľka 7. Technické údaje čítačky pamäťových kariet

Typ	Jedna zásuvka 4-v-1
Podporované karty	<ul style="list-style-type: none">· karta SD· MultiMediaCard (MMC)· Karta SD Extended Capacity (SDXC)· Karta SD High Capacity (SDHC)

Displej

Tabuľka 8. Technické údaje displeja

Typ	<ul style="list-style-type: none">· 19,5-palcový displej HD+ dotyková obrazovka· 19,5" HD+ nedotyková obrazovka
Rozlíšenie (maximálne)	1600 x 900
Rozstup pixlov	0,2745 mm x 0,2745 mm
Výška	263 mm (10,35 palca)
Šírka	452 mm (17,80 palca)
Uhlopriečka	495,30 mm (19,50 palca)
Obnovovacia frekvencia	60 Hz
Ovládacie prvky	Ovládanie jasú je možné pomocou tlačidla zvýšenia/zníženia jasú

Kamera

Tabuľka 9. Technické údaje kamery

Rozlíšenie	<ul style="list-style-type: none">· Fotografia: 0,92 megapixlov· Video: 1280 x 720 pri 30 záb./s (maximálne)
Diagonálny pozorovací uhol	74 stupňov

Porty a konektory

Tabuľka 10. Technické údaje portov a konektorov

Externé

Sieť	Jeden port RJ45
USB	<ul style="list-style-type: none">· Dva porty USB 2.0

Typ	65 W	90 W
Teplotný rozsah: V prevádzke	0 °C až 40 °C (32 °F až 104 °F)	
Teplotný rozsah: Skladovanie	-40 °C až 70 °C (-40 °F až 158 °F)	

Podstavec

Tabuľka 14. Podstavec

	Stojan	Stípič
Výška	174,80 mm (6,88 palca)	184,17 mm (7,25 palca)
Šírka	120 mm (4,72 palca)	204,98 mm (8,07 palca)
Hĺbka	22,48 mm (0,89 palca)	13,90 mm (0,55 palca)
Hmotnosť	0,56 kg (1,23 lb)	1,50 kg (3,31 lb)

Prostredie počítača

Hladina vzduchom prenášaných kontaminantov: G1 v súlade s definíciou v norme ISA-S71.04-1985

Tabuľka 15. Prostredie počítača

	V prevádzke	Skladovanie
Teplotný rozsah	0 °C až 35 °C (32 °F až 95 °F)	-40 °C až 65 °C (-40 °F až 149 °F)
Relatívna vlhkosť (maximálna)	10 % až 90 % (nekondenzujúca)	0 % až 95 % (nekondenzujúca)
Vibrácie (maximum)*	0,66 GRMS	1,30 GRMS
Náraz (maximálny)	110 G†	160 G†
Nadmorská výška (maximálna)	-15,2 m až 3048 m (-50 stôp až 10 000 stôp)	-15,2 m až 10 668 m (-50 stôp až 35 000 stôp)

* Merané pri použití náhodného vibračného spektra, ktoré simuluje prostredie používateľa.

† Merané počas používania pevného disku s polovičným sínusovým impulzom s trvaním 2 ms.

‡ Merané s polovičným sinusovým impulzom s trvaním 2 ms, keď je hlava pevného disku v zaparkovanej polohe.

Získavanie pomoci a kontaktovanie spoločnosti Dell

Zdroje svojpomoci

Ďalšie informácie a pomoc k výrobkom a službám Dell môžete získať z týchto zdrojov svojpomoci:

Tabuľka 16. Zdroje svojpomoci

Informácie o výrobkoch a službách Dell

www.dell.com

Aplikácia Pomoc a technická podpora Dell



Aplikácia Začínáme



Získavanie pomoci v systéme Windows 10

Do vyhľadávacieho poľa systému Windows napíšte **Help and Support (Pomoc a technická podpora)** a stlačte kláves **Enter**.

Online pomocník pre operačný systém

www.dell.com/support/windows

www.dell.com/support/linux

Informácie o odstraňovaní problémov, príručky používateľa, inštalačné pokyny, technické údaje výrobkov, blogy pre technickú pomoc, ovládače, aktualizácie softvéru a podobné



www.dell.com/support

Zistíte viac o svojom operačnom systéme, nastavovaní a používaní svojho počítača, zálohovaní údajov, diagnostike a podobne.

Pozri *Me and My Dell* (Ja a môj Dell) na stránke www.dell.com/support/manuals.

Kontaktovanie spoločnosti Dell

Kontakt na spoločnosť Dell v súvislosti s predajom, technickou podporou alebo službami zákazníkom nájdete na adrese www.dell.com/contactdell.

-  **POZNÁMKA:** Dostupnosť sa však odlišuje v závislosti od danej krajiny a produktu, a niektoré služby nemusia byť vo vašej krajine dostupné.
-  **POZNÁMKA:** Ak nemáte aktívne pripojenie na internet, kontaktné informácie nájdete vo faktúre, dodacom liste, účtenke alebo v produktovom katalógu spoločnosti Dell.