

Inspiron 20 3000

الإعدادات ومواصفات



ملاحظة تشير كلمة "ملاحظة" إلى معلومات هامة تساعدك على تحقيق أقصى استفادة من المنتج الخاص بك.

تنبيه تشير كلمة "تنبيه" إلى احتمال حدوث تلف بالأجهزة أو فقد للبيانات وتعلمك بكيفية تجنب المشكلة.

تحذير تشير كلمة "تحذير" إلى احتمال حدوث تلف بالممتلكات أو وقوع إصابة شخصية أو الوفاة.

جدول المحتويات

4	1 إعداد جهاز الكمبيوتر الخاص بك
7	2 المناظر
7	الناحية الأمامية
8	الأييسر
8	الأييمن
9	الناحية الخلفية
10	مائل
12	3 المواصفات
12	الأبعاد والوزن
13	معلومات النظام
13	الذاكرة
13	الاتصالات
14	Audio
14	التخزين
14	قارئ بطاقة الوسائط
14	الشاشة
15	الكاميرا
15	المنافذ والموصلات
15	الفيديو
15	مهايئ التيار
16	الحامل
16	بيئة جهاز الكمبيوتر
17	4 الحصول على المساعدة والاتصال بشركة Dell

إعداد جهاز الكمبيوتر الخاص بك

⚠ **تنبيه** ضع جهاز الكمبيوتر على سطح ناعم ونظيف لتجنب خدش الشاشة.

1. قم بإعداد الحامل.

حامل إسناد - ارفع رافعة الحامل.



الحامل المتصل بقاعدة

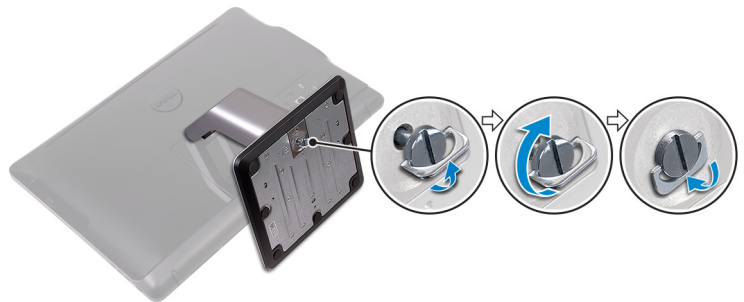
(a) ارفع رافعة الحامل.



(b) قم بتوصيل القاعدة.



(c) قم بإحكام ربط مسمار التثبيت اللولبي لتثبيت القاعدة برافعة الحامل.



2. قم بتوصيل لوحة المفاتيح والماوس.

ⓘ **ملاحظة** لمعرفة تعليمات الإعداد، راجع المستندات المرفقة مع لوحة المفاتيح والماوس.

3. قم بتوصيل مهايئ التيار.

⚠ **تحذير** قم بتوجيه كابل مهايئ التيار عبر دليل التوجيه الموجود على الحامل لتجنب حدوث الأضرار المحتملة بمهايئ التيار ولتجنب انقطاع التيار المفاجئ عن النظام عند نقل الحامل إلى اتجاه مختلف.

حامل الإسناد



الحامل المتصل بقاعدة



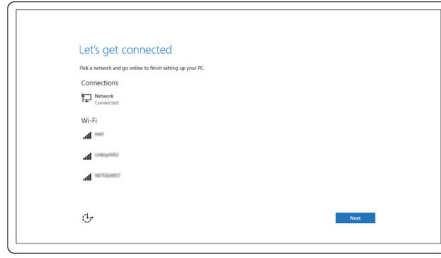
4. اضغط على زر التشغيل.



5. إنهاء إعداد نظام التشغيل.

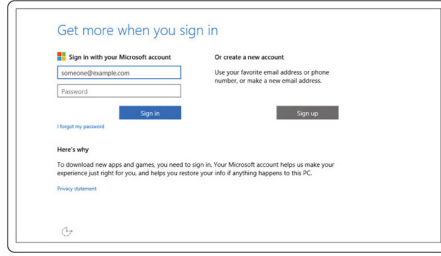
بالنسبة لنظام **Windows**:

(a) اتصل بالشبكة الخاصة بك.



شكل 1. الإتصال بالشبكة

(b) قم بتسجيل الدخول إلى حساب Microsoft الخاص بك أو إنشاء حساب محلي.



شكل 2. تسجيل الدخول إلى حساب Microsoft أو إنشاء حساب محلي

بالنسبة لنظام التشغيل Ubuntu:

اتباع الإرشادات التي تظهر على الشاشة لإنهاء عملية الإعداد.

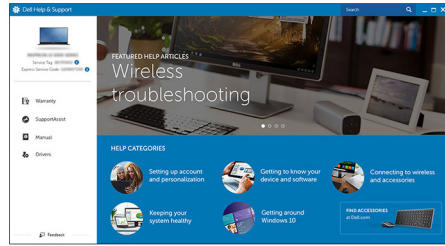
6. حدد موقع تطبيقات Dell.

جدول 1. تحديد موقع تطبيقات Dell



قم بتسجيل جهاز الكمبيوتر الخاص بك

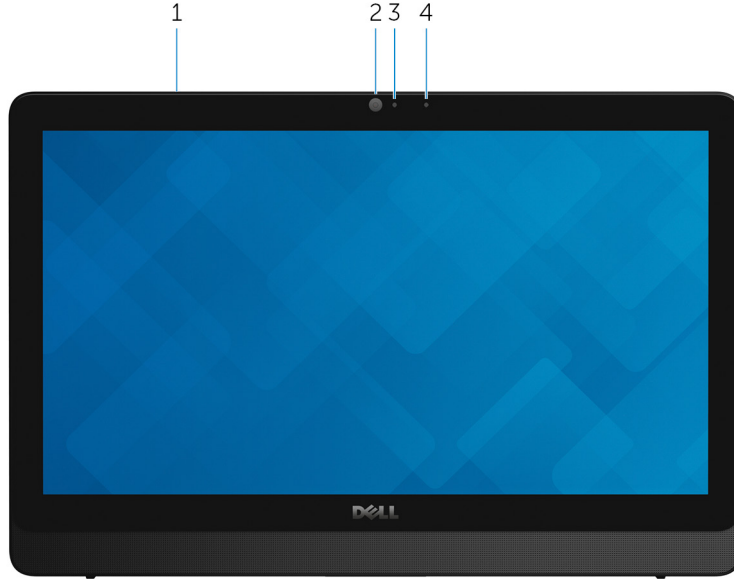
المساعدة والدعم من Dell



SupportAssist — فحص وتحديث جهاز الكمبيوتر الخاص بك



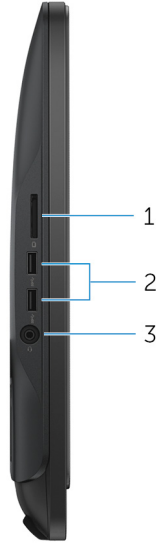
الناحية الأمامية



شكل 3. منظر أمامي

1. الميكروفون (لطرّاز الشاشة التي تعمل باللمس) يوفر إدخالاً رقمياً للصوت لتسجيل الصوت والمكالمات الصوتية وما إلى ذلك.
2. الكاميرا يمكنك من إجراء الدردشة المرئية، والتقاط الصور، وتسجيل مقاطع الفيديو.
3. ضوء حالة الكاميرا يضيء أثناء استخدام الكاميرا.
4. الميكروفون (لطرّاز الشاشة التي لا تعمل باللمس) يوفر إدخالاً رقمياً للصوت لتسجيل الصوت والمكالمات الصوتية وما إلى ذلك.

الأيسر



شكل 4. المنظر من اليسار

1. قارئ بطاقة الوسائط
يقرأ من بطاقات الوسائط ويكتب إليها.
2. منافذ USB 3.0 (2)
لتوصيل الأجهزة الطرفية مثل أجهزة التخزين والطابعات. لتوفير سرعات لنقل البيانات تصل إلى 5 جيجابايت/الثانية.
3. منفذ سماعة الرأس
لتوصيل سماعات رأس أو سماعة رأس (منفذ متعدد الوظائف لسماعة الرأس والميكروفون).

الأيمن



شكل 5. المنظر من اليمين

1. محرك الأقراص الضوئية (اختياري)
القراءة من الأقراص المضغوطة وأقراص DVD والكتابة إليها.
2. أزرار التحكم في مستوى سطوع الشاشة (2)

اضغط على هذا الزر لزيادة أو خفض مستوى سطوع الشاشة.

3. زر تحديد مصدر الإدخال

اضغط لاختيار مصدر دخل الفيديو.

4. زر التشغيل

اضغط عليه لتشغيل الكمبيوتر إذا لم يكن قيد التشغيل، أو إذا كان في حالة السكون أو إذا كان في حالة الإسبات.

اضغط لوضع جهاز الكمبيوتر في حالة السكون إذا كان قيد التشغيل.

اضغط مع الاستمرار لمدة 4 ثوانٍ لفرض إيقاف تشغيل جهاز الكمبيوتر.

ملاحظة يمكنك تخصيص سلوك زر التشغيل في خيارات الطاقة. لمزيد من المعلومات، راجع *Me and My Dell* على الموقع [www.dell.com/support/](http://www.dell.com/support/manuals)

الناحية الخلفية



شكل 6. منظر خلفي

1. ملصق علامة الخدمة

علامة الخدمة هي معرف فريد يتكون من حروف وأرقام والذي يمكن فني الخدمة لدى Dell من التعرف على المكونات المادية في جهاز الكمبيوتر الخاص بك والوصول إلى معلومات الضمان.

2. منفذ مهابئ التيار

يوصل مهابئ التيار لتوفير التيار للكمبيوتر ويقوم بشحن البطارية.

3. منفذ الشبكة (مزوداً بمصابيح)

يوصل كبل إيثرنت (RJ45) من جهاز توجيه أو مودم واسع النطاق للشبكة أو للوصول إلى الإنترنت.

يشير الضوءان بجوار الموصل إلى حالة التوصيل ونشاط الشبكة.

4. منافذ USB 2.0 (2)

لتوصيل الأجهزة الطرفية مثل أجهزة التخزين والطابعات. يوفر سرعات لنقل البيانات تصل إلى 480 ميجابايت/ثانية.

5. منفذ HDMI-in

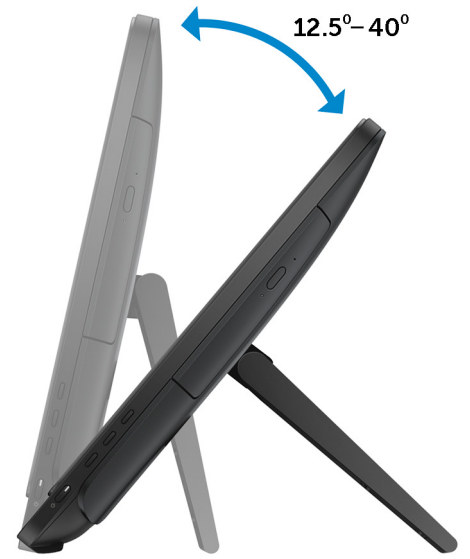
لتوصيل وحدة تحكم في الألعاب أو مشغل أقراص Blu-ray أو الأجهزة الأخرى التي تم تمكين ميزة HDMI-out بها.

6. منفذ خرج الصوت

قم بتوصيل أجهزة خرج الصوت مثل مكبرات الصوت والمضخمات وما إلى ذلك.

مائل

حامل



الحامل المتصل بقاعدة



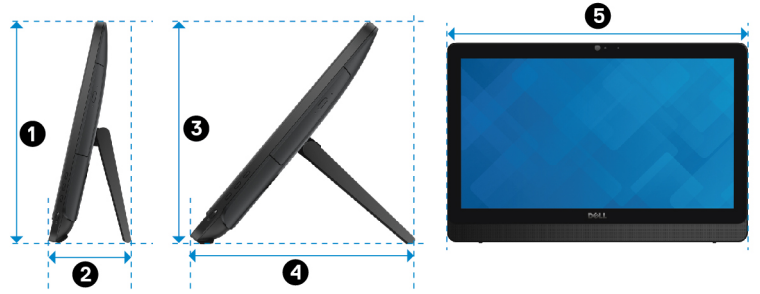


المواصفات

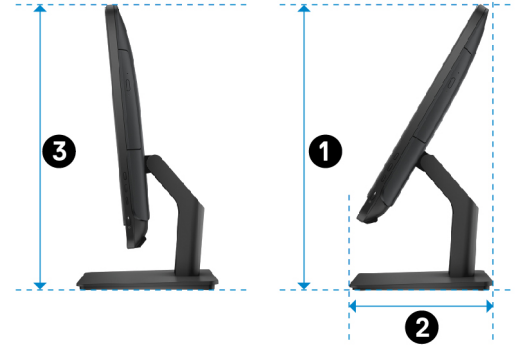
الأبعاد والوزن

الارتفاع	317.64 مم (بوصة 12.51)
العرض	480.52 مم (بوصة 18.92)
العمق	<ul style="list-style-type: none"> شاشة تعمل باللمس – 33.10 مم (بوصة 1.30) شاشة لا تعمل باللمس – 34.20 مم (بوصة 1.35)
حامل بدون وزن:	
شاشة اللمس	4.21 كجم (9.28 رطل)
شاشة عادية	3.43 كجم (7.56 رطل)
<p>ملاحظة قد يختلف وزن جهاز الكمبيوتر المحمول حسب التهيئة المطلوبة والتنوع في عملية التصنيع.</p>	

حامل الإسناد (الحد الأقصى للأبعاد)



1	314.70 مم (بوصة 12.39)
2	137.00 مم (بوصات 5.39)
3	253.50 مم (بوصات 9.98)
4	265.73 مم (بوصات 10.46)
5	480.52 مم (بوصة 18.92)



383.02 مم (15.08 بوصة) ①

205.00 مم (8.07 بوصات) ②

387.11 مم (15.24 بوصة) ③

معلومات النظام

جدول 2. معلومات النظام

Inspiron 20-3064	طراز جهاز الكمبيوتر
Intel Core i3 الجيل السابع . Intel Core i5 الجيل السابع .	المعالج
مدمجة في المعالج	مجموعة الشرائح في النظام

الذاكرة

جدول 3. مواصفات الذاكرة

اثنان فتحات SODIMM	الفتحات
DDR4	النوع
تصل إلى 2400 ميغاهرتز	السرعة
2 جيجابايت، و4 جيجابايت، و8 جيجابايت	التهيئات المدعومة

الاتصالات

جدول 4. مواصفات الاتصال

10/100 ميجابت/ث لوحدة تحكم إيثرنت مضمنة على لوحة النظام	شبكة إيثرنت
Wi-Fi 802.11ac . Wi-Fi 802.11b/g/n . Bluetooth 4.0 .	الاتصال اللاسلكي

Audio

جدول 5. مواصفات الصوت

Realtek ALC3661 Waves MaxxAudio Pro	وحدة التحكم
اثنان	مكبرات الصوت
<ul style="list-style-type: none">المتوسط: 3 واتالذروة: 3.50 وات	قدرة خرج مكبرات الصوت
ميكروفونات المصقوفة الرقمية	الميكروفون
قوائم البرامج	عناصر التحكم في الصوت

التخزين

جدول 6. مواصفات وحدة التخزين

<ul style="list-style-type: none">3 SATA جيجابت/ثانية لمحرك الأقراص الضوئيةSATA بسرعة 6 جيجابت/الثانية لمحرك الأقراص الثابتة	الواجهة
محرك أقراص ثابتة مقياس 2.5 بوصة	محرك الأقراص الثابتة
محرك أقراص DVD+/-RW واحد مقياس 9.5 مم (اختياري)	محرك الأقراص الضوئية

قارئ بطاقة الوسائط

جدول 7. مواصفات قارئ بطاقات الوسائط

فتحة واحدة من نوع 4 في 1	النوع
<ul style="list-style-type: none">بطاقة SDMultiMediaCard (MMC)بطاقة SD للسعة الممتدة (SDXC)بطاقة SD عالية السعة (SDHC)	البطاقات المدعومة

الشاشة

جدول 8. مواصفات الشاشة

<ul style="list-style-type: none">شاشة باللمس فائقة الوضوح مقياس 19.5 بوصةشاشة فائقة الوضوح + لا تعمل باللمس مقياس 19.5 بوصة	النوع
900 × 1600	الدقة (أقصى حد)
0.2745 مم × 0.2745 مم	المسافة بين وحدات البكسل
263 مم (10.35 بوصة)	الارتفاع
452 مم (17.80 بوصة)	العرض
495.30 مم (19.50 بوصة)	الخط القطري
60 هرتز	معدل التحديث
يمكن التحكم في السطوع من خلال زر رفع/خفض سطوع الشاشة	عناصر التحكم

الكاميرا

جدول 9. مواصفات الكاميرا

الدقة

- الصورة الثابتة: 0.92 ميجابكسل
- الفيديو: 720 x 1280 بسرعة 30 إطازا/ثانية (الحد الأقصى)

74 درجة

زاوية العرض القطرية

المنافذ والموصلات

جدول 10. مواصفات المنافذ والموصلات

الخارجية

الشبكة	منفذ RJ45 واحد
USB	· منفذ USB 2.0 · منفذ USB 3.0
الصوت/الفيديو	· منفذ HDMI-in واحد · منفذ خرج صوت واحد · منفذ سماعة رأس واحد

جدول 11. مواصفات المنافذ والموصلات

داخلية

بطاقة M.2	فتحة M.2 واحدة لبطاقة WLAN و Bluetooth متعددة الوظائف
-----------	---

الفيديو

جدول 12. مواصفات الفيديو

المدمجة	منفصلة
وحدة التحكم	Nvidia GeForce 920M
الذاكرة	Intel HD Graphics 620
	ذاكرة GDDR5 سعة 2 جيجابايت
	ذاكرة النظام المشتركة

مهايئ التيار

جدول 13. مواصفات مهايئ التيار

النوع	65 وات	90 وات
تيار الإدخال (الحد الأقصى)	1.70 أمبير	2.50 أمبير
تيار الإخراج (مستمر)	3.34 أمبير	4.62 أمبير
فولتية الإدخال	من 100 فولت تيار متردد إلى 240 فولت تيار متردد	
تردد الإدخال	من 50 هرتز إلى 60 هرتز	
جهد الإخراج المقدر	19.50 فولت تيار مستمر	
نطاق درجة الحرارة: التشغيل	من 0 إلى 40 درجة مئوية (من 32 إلى 104 درجة فهرنهايت)	
نطاق درجة الحرارة: التخزين	من -40 درجة مئوية إلى 70 درجة مئوية (من -40 درجة فهرنهايت إلى 158 درجة فهرنهايت)	

المعروضات	حامل متصل بقاعدة
الارتفاع	174.80 مم (بوصة 6.88)
العرض	120 مم (بوصة 4.72)
العمق	22.48 مم (بوصة 0.89)
الوزن	0.56 كجم (رطل 1.23)
	184.17 مم (بوصة 7.25)
	204.98 مم (بوصة 8.07)
	13.90 مم (بوصة 0.55)
	1.50 كجم (رطل 3.31)

بيئة جهاز الكمبيوتر

مستوى المواد الملوثة المحمولة جواً: G1 كما يحدده معيار ISA-S71.04-1985

جدول 15. بيئة جهاز الكمبيوتر

التخزين	عند التشغيل	
معدل درجة الحرارة	من 0° مئوية إلى 35° مئوية	40- إلى 65 درجة مئوية
	(32 إلى 95 درجة فهرنهايت)	(40- إلى 149 درجة فهرنهايت)
الرطوبة النسبية (الحد الأقصى)	من 10% إلى 90%	من 0% إلى 95%
	(بدون تكاثف)	(بدون تكاثف)
الاهتزاز (الحد الأقصى)*	GRMS 0.66	GRMS 1.30
الصدمات (الحد الأقصى)	G 110 (وحدة تسارع جاذبية)†	G 160 (وحدة تسارع جاذبية)‡
الارتفاع (الحد الأقصى)	15.2- مترًا إلى 3048 متر	15.2- متر إلى 10,668 متر
	(50- قدمًا إلى 10,000 قدم)	(50- قدمًا إلى 35,000 قدم)

* تم القياس باستخدام طيف من الاهتزاز العشوائي والذي يحاكي بيئة المستخدم.


† تم القياس باستخدام نبضة نصف جيبيية مقدارها 2 مللي ثانية عندما يكون محرك الأقراص الثابتة قيد الاستخدام.

‡ تم القياس باستخدام نبضة نصف جيبيية مقدارها 2 مللي ثانية عندما يكون قارئ محرك الأقراص الثابتة في وضع الانتظار.

الحصول على المساعدة والاتصال بشركة Dell

موارد المساعدة الذاتية

يمكنك الحصول على المعلومات والمساعدة بشأن منتجات Dell وخدماتها باستخدام مصادر المساعدة الذاتية هذه:
جدول 16. موارد المساعدة الذاتية

www.dell.com	معلومات حول منتجات وخدمات Dell
	تطبيق Dell Help & Support
	تطبيق البدء
في بحث Windows، اكتب المساعدة والدعم، ثم اضغط على إدخال.	الوصول إلى المساعدة في Windows 10
www.dell.com/support/windows www.dell.com/support/linux	المساعدة عبر الإنترنت لنظام التشغيل
www.dell.com/support	معلومات استكشاف الأخطاء وإصلاحها، وأدلة المستخدم، وتعليمات الإعداد، ومواصفات المنتج، ومدونات التعليمات الفنية، وبرامج التشغيل، وتحديثات البرامج، وما إلى ذلك
راجع <i>Me and My Dell</i> (أنا وجهاز Dell الخاص بي) في www.dell.com/support/manuals .	تعرف على نظام التشغيل لديك، وإعداد جهاز الكمبيوتر الخاص بك واستخدامه، والنسخ الاحتياطي للبيانات، والتشخيصات، وما إلى ذلك.

الاتصال بشركة Dell

للاتصال بشركة Dell، أو الدعم الفني، أو مشكلات خدمة العملاء، ارجع إلى www.dell.com/contactdell.

ملاحظة وتختلف حالة التوافر وفقاً للدولة والمنتج، وقد لا تتوفر بعض الخدمات في بلدك.

ملاحظة إذا لم يكن لديك اتصال نشط بالإنترنت، فيمكنك العثور على معلومات الاتصال على فاتورة الشراء الخاصة بك أو إيصال الشحن أو الفاتورة أو كتالوج منتج Dell.